

# 外壁ユニット施工用フロアークレーン

# MC-283CF

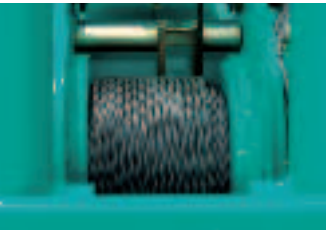
2.82t × 1.4m



## フラットサーフェイスブーム

- ブーム上面の突起物を無くしたことにより屋内作業での衝突事故を低減できます。
- 天井などの上部制限のある作業に適したブームヘッド構造で安全性と効率性の向上。

## 連続作業に強いウインチ



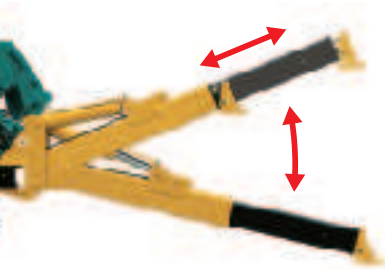
## 3巻き自動停止標準装備

- 建築現場で多いグラウンド以下へのウインチ下げ作業の安全を確保しました。

## 4本掛・2本掛 兼用フック



## ホワイトゴムクローラ標準装備



## 油圧シリンダによる自動張出・設置機能構造

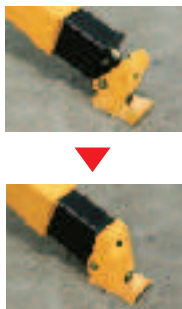
- 手動によるピン刺し作業を極力少なく、ヒューマンエラーによる事故を未然防止します。

作業環境が制限された現場に適した  
シンプルな3段ブーム

## アウトリガ-インターロック装置

- アウトリガを設置（ジャッキアップ）しないとクレーン操作ができないインターロック装置を標準装備。転倒事故を未然に防止します。

特許出願中



## 低重心

- 全高を抑えた低重心設計により運搬時や走行時の安全性を向上しました。

## ベスト自重の1,970kg

- 本体重量を2.0t以下に設計して2.0t積載エレベーターでの搬入を可能にしました。

## アウトリガ未設置警告灯 モーメントリミッタ表示パネル



## 3色回転灯



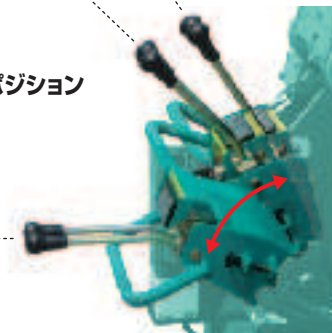
## アウトリガ操作パネル



運搬ポジション

走行ポジション

クレーン操作ポジション



MAEDA

Courtesy of Machine.Market

低重心・軽量設計  
アウトリガ自動張出・設置  
数々の安全機能

安全性の向上と  
作業の効率化を実現。

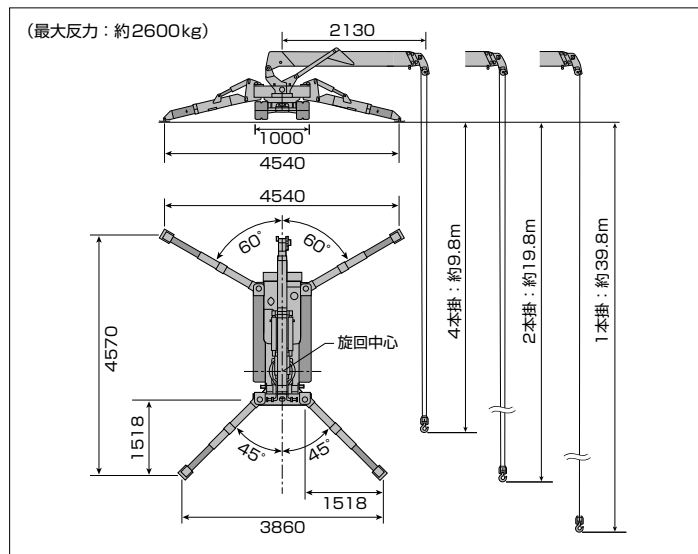
外壁ユニット施工用フオークレーン  
**MC-283CF**

主要諸元

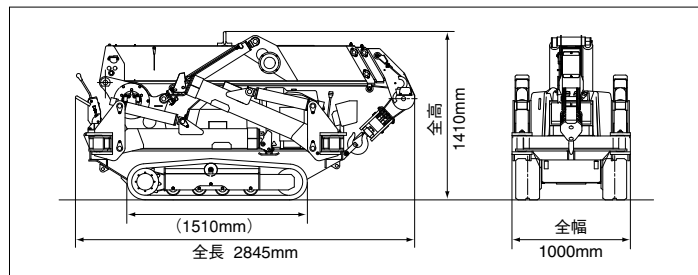
クレーン容量	2.82 t × 1.4 m	
最大作業半径	5.17 m	
最大地上揚程	5.765 m	
巻上装置	フック巻上速度	8.0 m/min (3層4本掛)
	ワイヤロープ仕様	φ 7 mm × 46 m
伸縮装置	ブーム形式	5角形 全自動 3段
	ブーム長さ	2.50 m ~ 4.04 m ~ 5.54 m
起伏装置	ブーム伸長ストローク/伸時間	3.04 m / 23 sec
	ブーム角度/起時間	0° ~ 80° / 12 sec
旋回装置	旋回角度/旋回時間	360° 連続 / 62 sec
アウトリガ	アウトリガ方式	手動回転、油圧張出、油圧接地
	最大張出幅	(左右) 4570 mm × (前) 4540 mm × (後) 3860 mm
走行装置	走行方式	油圧モータ駆動無段変速
	走行速度	0 ~ 2.2 km/h
	登坂能力	20°
原動機	クローラ接地長 × 幅	1210 mm × 200 mm
	接地圧	39.2 kpa [0.4 kgf/cm <sup>2</sup> ]
	型式	ヤンマー 2TNE68-MB
	排気量	0.523 L [523 cc]
油圧	連続定格出力	6.57 kw / 2600 min <sup>-1</sup> [9 PS / 2600 rpm]
	始動方式	セルモータ
	使用燃料/燃料タンク容量	JIS 2号軽油 / 12 L
遠隔制御装置	油圧ポンプ仕様/タンク容量	可変ピストンポンプ 6 cc / rev × 2 / 20 L
	ラジコン形式	特定小電力、40波オートスキャン
全長 × 全幅 × 全高	ラジコンでのアウトリガ操作	可 (エンジンの始動・停止もラジコンにて可)
	全体質量	2845 mm × 1000 mm × 1410 mm
		1970 kg

※単位は国際単位系によるSI単位表示。[ ]内は従来の単位表示を併記したものです。

アウトリガ張出状態



格納状態

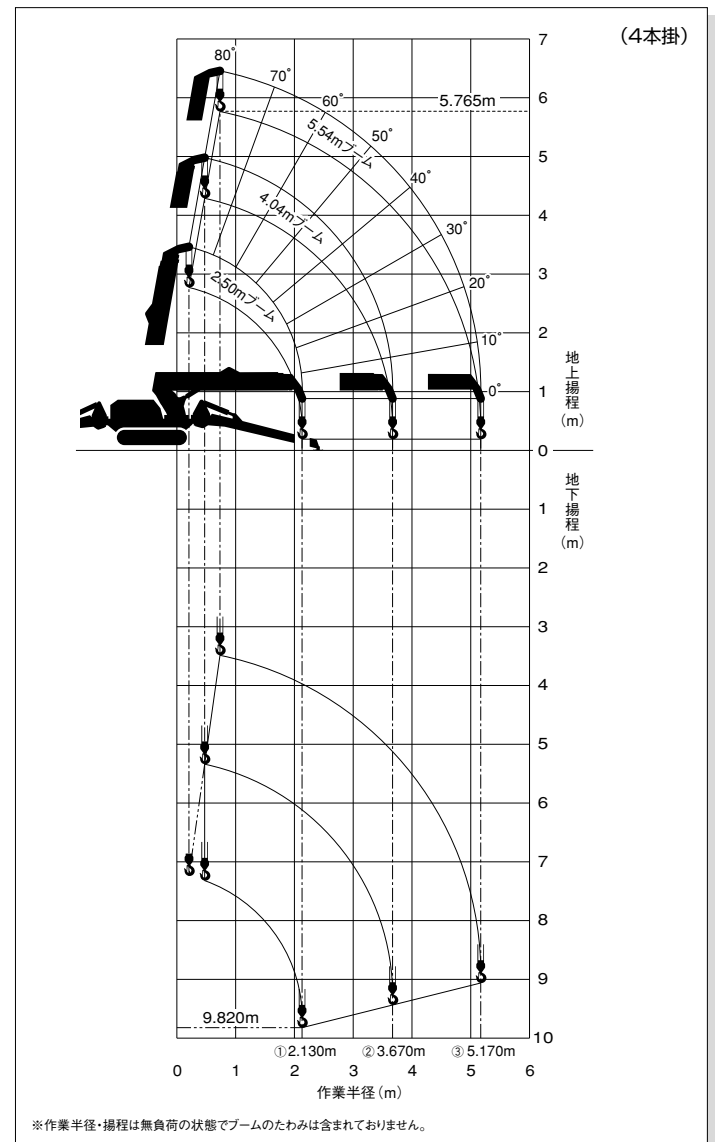


定格総荷重表 (アウトリガ最大張出時)

2.50mブーム		4.04mブーム		5.54mブーム	
作業半径 (m)	定格総荷重 (kg)	作業半径 (m)	定格総荷重 (kg)	作業半径 (m)	定格総荷重 (kg)
1.40以下	2820	1.40以下	2820	3.00以下	1220
1.50	2520	1.50	2520	3.50	1010
2.00	1920	2.00	1920	4.00	800
2.13	1780	2.50	1570	4.50	630
		3.00	1220	5.00	530
		3.50	970	5.17	530
		3.67	920		

※上記表は、水平堅土上の値です。アウトリガの設置状態・地面の状態等により転倒することもありますので十分注意してください。  
 ※定格総荷重表は負荷時のたわみの含んだ実際の作業半径にもとづいています。  
 ※アウトリガの張出状態及び張り具合によっては定格総荷重を吊り上げる転倒する場合がありますので注意してください。  
 ※定格総荷重はフックブロック(20kg)の重量を含んだ重量を示します。

作業半径・揚程図



※作業半径・揚程は無負荷の状態でのたわみは含まれておりません。



安全に関するご注意

※ご使用時は必ず取り扱い説明書をお読みください。  
 ※このクレーンを操作するためには、小型移動式クレーン運転技能講習と、玉掛技能講習を受ける必要があります。  
 ※作業時には、必ずアウトリガを張り出してご使用ください。  
 ※クレーン作業は、労働安全衛生法が適用されます。

●本カタログの仕様は改良のため予告なく変更することがあります。●掲載写真は一部販売標準品とは異なる場合があります。

●お問い合わせは

株式会社前田製作所  
〒388-8522 長野県長野市篠ノ井御幣川1095

産機営業部 ☎026-292-2228



デミング賞  
実施賞受賞会社 JQA-1114 JQA-EM1247



MAEDA ホームページ <http://www.maesei.co.jp/> メール [info@maesei.co.jp](mailto:info@maesei.co.jp)

Courtesy of Machine.Market