



MC295C

クレーン容量 ⇨ **2.98t × 1.4m**

クラス最大級の基本性能。



全幅**690mm**のスリムボディ

⇩ 最大作業半径

8.425m

⇩ 最大地上揚程

8.9m

⇩ 最大地下揚程

-12.0m

新登場



MAEDA

油圧走行



2速
2速切替

双方向ラジコン



5角形ブーム



全自動5段

クレーン容量



2.98

格納時全幅



690

誤操作防止



アウトリガ



操作スイッチ

巻過警報



警報

燃料



ガolin

主要諸元

クレーン容量	2.98 t × 1.4m	
最大作業半径	8.425m	
最大地上揚程	8.9m	
最大地下揚程	-12.0m	
巻上装置	フック巻上速度	9m/min (4層 4本掛)
	ワイロープ仕様	IWRC6×Fi(29) φ7mm×55m
伸縮装置	ブーム形式	5角形 全自動5段 (2段順次伸縮、3~5段同時伸縮)
	ブーム長さ	2.535m~4.130m~5.685m~7.240m~8.795m
	ブーム伸長ストローク/伸時間	6.26m/24sec
起伏装置	ブーム角度/起時間	0°~80°/14sec
旋回装置	旋回角度/旋回時間	360°連続/60sec
アウトリガ	最大張出幅	4579mm × 3744mm × 4466mm
	張出パターン	7パターン
走行装置	走行方式	油圧モータ駆動 2段変速
	走行速度	1速: 0~1.6km/h、2速: 0~2.6km/h
	登坂能力	20°
	クローラ接地長 × 幅	1044mm × 180mm
原動機	接地圧	46.1kpa [0.47kgf/cm ²]
	型式	ブリッグス & ストラットン 356447 空冷V型2気筒
	排気量	0.570L [570cc]
	連続定格出力	10.8kw/2600min ⁻¹
	始動方式	セルスタータ式
	使用燃料/燃料タンク容量	無鉛ガソリン/9ℓ
油圧	油圧ポンプ仕様	可変ピストンポンプ
遠隔制御装置	ラジコン形式	特定小電力
	微速モード	可
	ラジコンでのアウトリガ操作	可 (エンジンの始動・停止もラジコンにて可)
全長 × 全幅 × 全高	2750mm × 690mm × 1400mm	
機械質量	1770kg	
安全装置	巻過防止装置 警報 (電池式)	
環境対応	国内排ガス規制 / 対象外、低騒音型建設機械指定 / 低騒音	

※単位は国際単位系によるSI単位表示。[]内は従来の単位表示を併記したものです。

定格総荷重表

■アウトリガ最大張出時

(4本掛)

2.535m/4.130mブーム		5.685mブーム		7.240mブーム		8.795mブーム	
作業半径 (m)	定格総荷重 (t)	作業半径 (m)	定格総荷重 (t)	作業半径 (m)	定格総荷重 (t)	作業半径 (m)	定格総荷重 (t)
1.4以下	2.98	2.8以下	1.40	3.6以下	0.88	4.0以下	0.58
1.5	2.70	3.0	1.32	4.0	0.80	4.5	0.50
2.0	2.10	3.5	1.05	4.5	0.65	5.0	0.41
2.5	1.70	4.0	0.85	5.0	0.55	5.5	0.35
3.0	1.35	4.5	0.69	5.5	0.46	6.0	0.31
3.5	1.05	5.0	0.56	6.0	0.41	6.5	0.27
3.76	0.95	5.315	0.47	6.5	0.34	7.0	0.24
				6.87	0.31	7.5	0.21
						8.0	0.19
						8.425	0.17

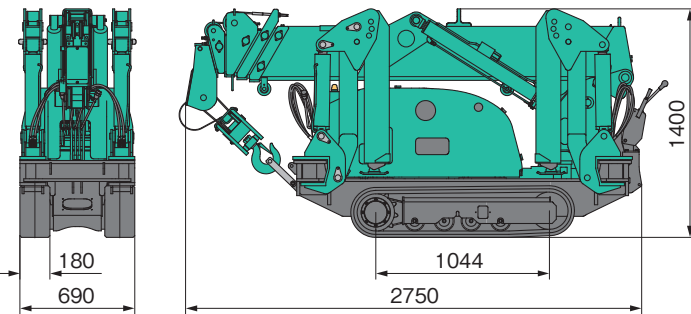
■アウトリガ最大張出以外

(4本掛)

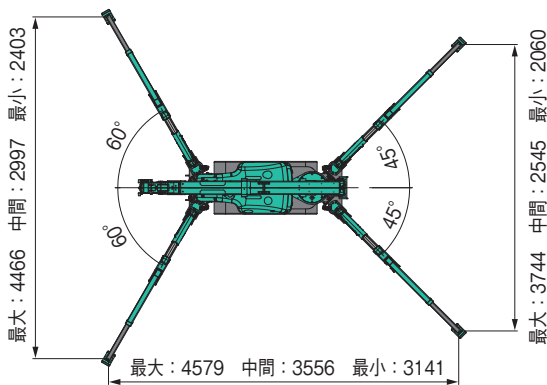
2.535m/4.130mブーム		5.685mブーム		7.240mブーム		8.795mブーム	
作業半径 (m)	定格総荷重 (t)	作業半径 (m)	定格総荷重 (t)	作業半径 (m)	定格総荷重 (t)	作業半径 (m)	定格総荷重 (t)
1.4以下	1.83	2.8以下	0.63	3.6以下	0.40	4.0以下	0.35
1.5	1.72	3.0	0.55	4.0	0.35	4.5	0.29
2.0	1.15	3.5	0.43	4.5	0.29	5.0	0.24
2.5	0.70	4.0	0.33	5.0	0.22	5.5	0.19
3.0	0.54	4.5	0.27	5.5	0.18	6.0	0.16
3.5	0.39	5.0	0.20	6.0	0.16	6.5	0.13
3.76	0.30	5.315	0.17	6.5	0.13	7.0	0.10
				6.87	0.10	7.5	0.08
						8.0	0.07
						8.425	0.06

※上記表は、水平堅土上の値です。アウトリガの設置状態・地面の状態等により転倒することもありますので十分注意してください。
 ※定格総荷重表は負荷時のたわみの含んだ実際の作業半径にもとづいています。
 ※アウトリガの張出状態及び張り具合によっては定格総荷重を吊り上げると転倒する場合がありますので注意してください。
 ※定格総荷重はフックブロック(30kg)の重量を含んだ重量を示します。

格納状態



アウトリガ張出図

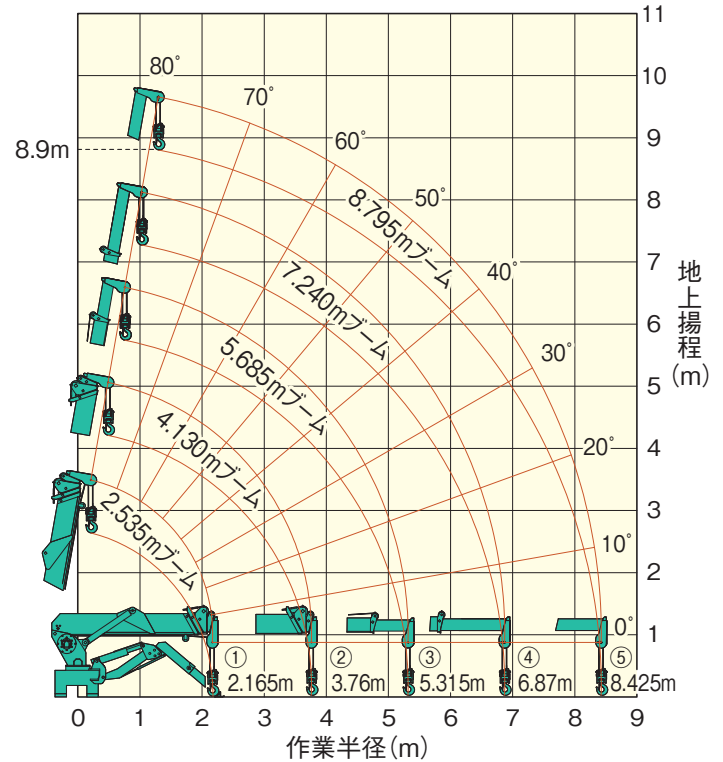


- 本仕様は改良のため、予告なく変更することがありますので、ご了承下さい。
- 掲載写真は一部販売車と異なる場合があります。
- 本機をご利用される際の注意事項の詳細は、取扱説明書をご覧下さい。

運転及び作業に必要な資格

- クレーンの運転 / 小型移動式クレーン運転技能講習修了証
- 玉掛作業 / 玉掛技能講習修了証

作業半径・揚程図



●お問い合わせは

株式会社前田製作所
 MAEDA
 〒388-8522長野県長野市篠ノ井御幣川1095



デミング賞
 実施賞受賞会社



販売促進課 ☎026-292-2228

JQA-1114 JQA-EM1247

<http://www.maesei.co.jp/> maedasp@maesei.co.jp