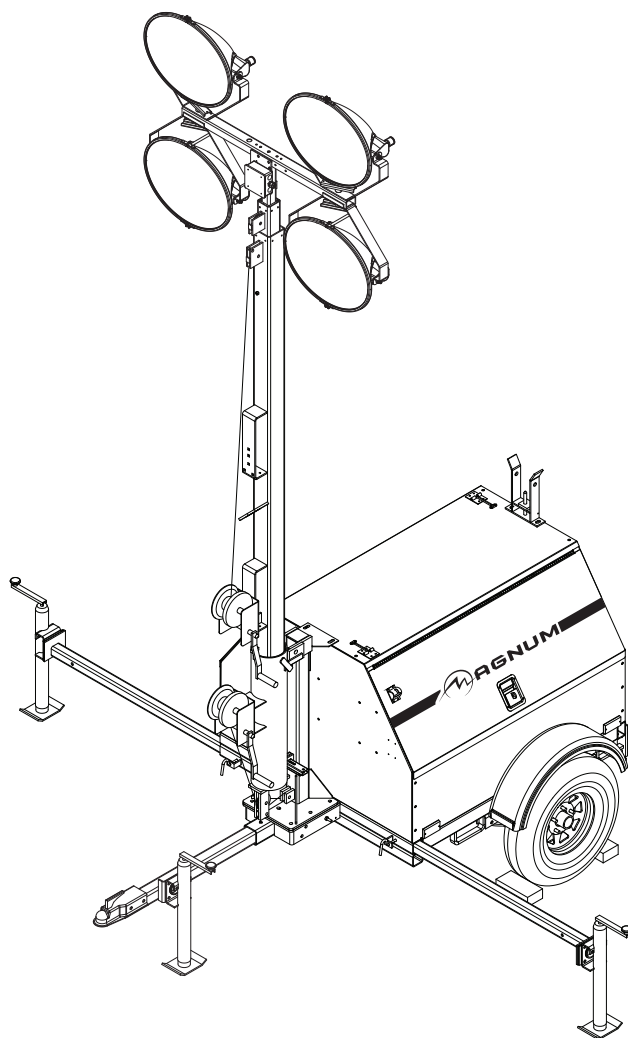




TORRE DE ILUMINACIÓN
MLT4060M • MLT4060K
MLT4080M • MLT4080K



MANUAL DE PIEZAS

INTRODUCCIÓN

Antes de realizar mantenimiento a la máquina, asegúrese de que el interruptor de arranque del motor esté en apagado "O", los disyuntores estén abiertos (apagado, "O") y el terminal negativo en la batería esté desconectado. Coloque un letrero de "NO ENCENDER" en el panel de control. Esto informará a todos que se está realizando mantenimiento a la unidad y reducirá la posibilidad de que alguien intente encender la unidad sin advertencia.

▲ ADVERTENCIA

Antes de operar o realizar mantenimiento al equipo, lea y comprenda el Manual de operación de Magnum, que se incluyó con esta unidad cuando se envió desde la fábrica. Si no lo hace, aumenta el riesgo de lesiones a usted mismo y a otras personas.

MAGNUM PRODUCTS LLC
215 Power Drive • Berlin, WI 54923
EE.UU.
Teléfono: 920-361-4442
FAX: 920-361-4416
Número gratuito: 1-800-926-9768
www.m-p-llc.com

Si tiene CONSULTAS técnicas o de piezas, comuníquese con el equipo de Asistencia Técnica o Atención al Cliente en el 920-361-4442 o al número gratuito 1-800-926-9768. Tenga a mano su número de serie.

Para PEDIR PIEZAS DE MANTENIMIENTO, comuníquese con el proveedor al que compró la unidad o llame a Magnum Products para ubicar un proveedor en su área.

Marca del motor: _____
Número de serie del motor: _____
Número de modelo del motor: _____
Marca del generador: _____
Número de modelo del generador: _____
Número de serie del generador: _____
Número de modelo de la unidad: _____
Número de serie de la unidad: _____

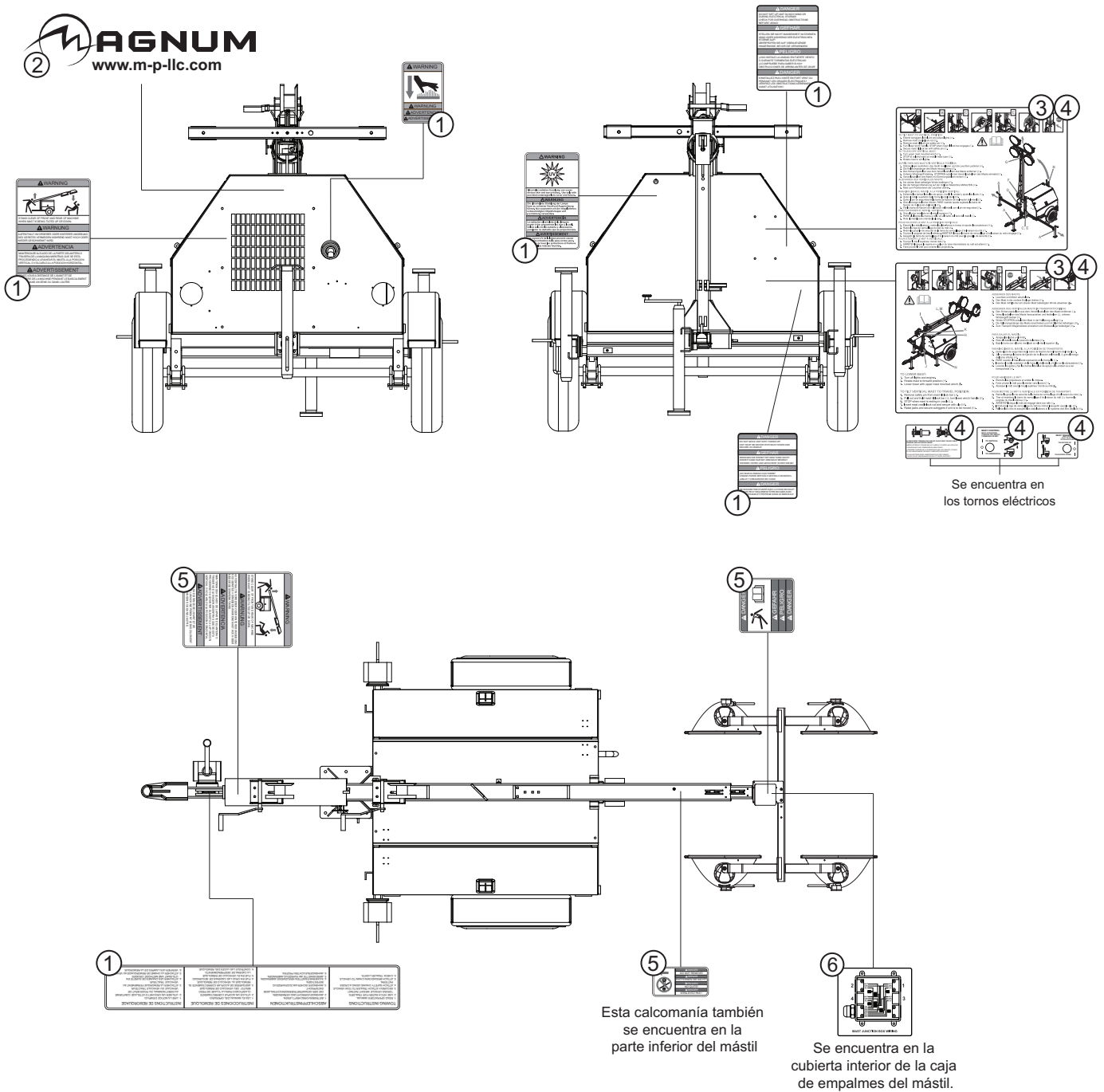
▲ ADVERTENCIA

ADVERTENCIA DE LA PROPUESTA 65 PARA CALIFORNIA:
El estado de California tiene conocimiento de que el escape del motor diesel y algunos de sus componentes producen cáncer, defectos de nacimiento y otros daños reproductivos.

TABLA DE CONTENIDO

	Página
INTRODUCCIÓN	2
TABLA DE CONTENIDO	3
CALCOMANÍAS DE LA UNIDAD	4 A 6
ENSAMBLAJE DEL GENERADOR DE 6 KW	7
ENSAMBLAJE DEL GENERADOR DE 8 KW	8 A 11
ENSAMBLAJE DEL GENERADOR – 8 KW CON REGULACIÓN DE VOLTAJE	12 A 13
ENSAMBLAJE DEL MÁSTIL DEL TORNO MANUAL	14 A 15
ENSAMBLAJE DEL MÁSTIL DEL TORNO ELÉCTRICO	16 A 17
ENSAMBLAJE DE LA CARCASA	18 A 19
ENSAMBLAJE DEL ARMAZÓN	20 A 21
COMPONENTES PARA EL ENSAMBLAJE DEL ARMAZÓN	22 A 23
ENSAMBLAJE DEL PILAR DEL MÁSTIL	24 A 25
ENSAMBLAJE DE LA CAJA DE EMPALMES DEL MÁSTIL – LUCES DE DESCONEXIÓN RÁPIDA	26
ENSAMBLAJE DE LA CAJA DE EMPALMES DEL MÁSTIL – LUCES CON CABLEADO PERMANENTEMENTE CONECTADAS	27
MOTOR MISTUBISHI	28 A 29
MOTOR KUBOTA	30 A 31
ENSAMBLAJE DE LA LUZ OVALADA	32 A 33
ENSAMBLAJE DE LA CAJA DE CONTROL	34
ENSAMBLAJE DEL PANEL DE CONTROL - MLT4060M/MLT4060K	35
ENSAMBLAJE DEL PANEL DE CONTROL - MLT4080M/MLT4080K	36
ENSAMBLAJE DEL CABLEADO PREFORMADO	37
REGISTRO DE MANTENIMIENTO	38
NOTAS	39

CALCOMANÍAS DE LA UNIDAD

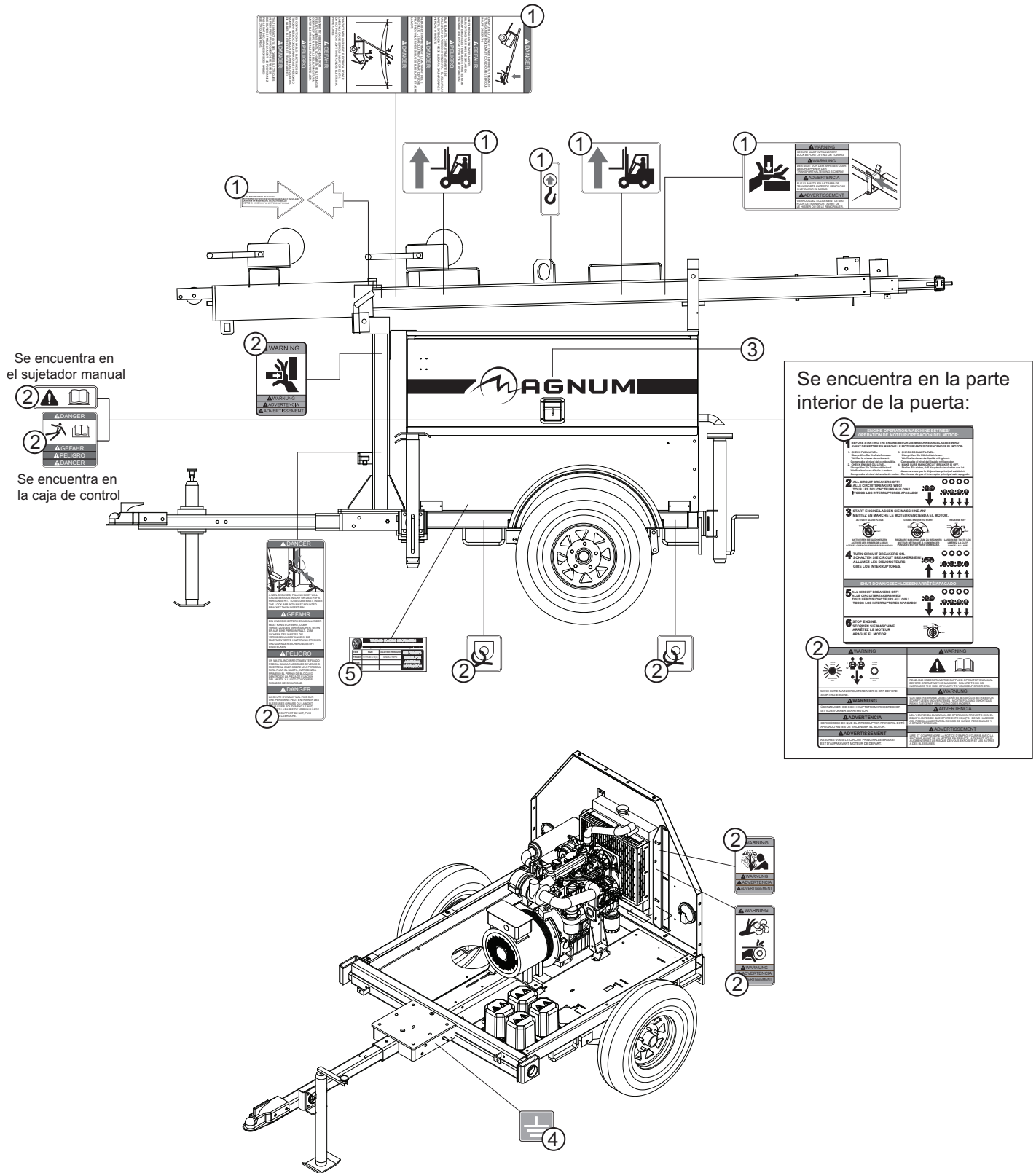


ARTÍC.	PIEZA	CANT.	DESCRIPCIÓN
1	12141	1	Conj. de calcomanías, motor/seg. de torre ilum., en 4 idiomas.
2	11275	1	Calcomanía, logo de Magnum c/Web, vinilo rojo
3	10539	1	Calcomanía, instal. modelos 4000, 4 idiomas.
4	10540	1	Calcomanía, instal. modelos 4000, 4 idiomas.
5	12140	1	Conj. de calcomanías, mástil típico, 4 idiomas.
6	13614	1	Calcomanías, cableado de la caja de empalmes del mástil, 4 luces

NOTAS

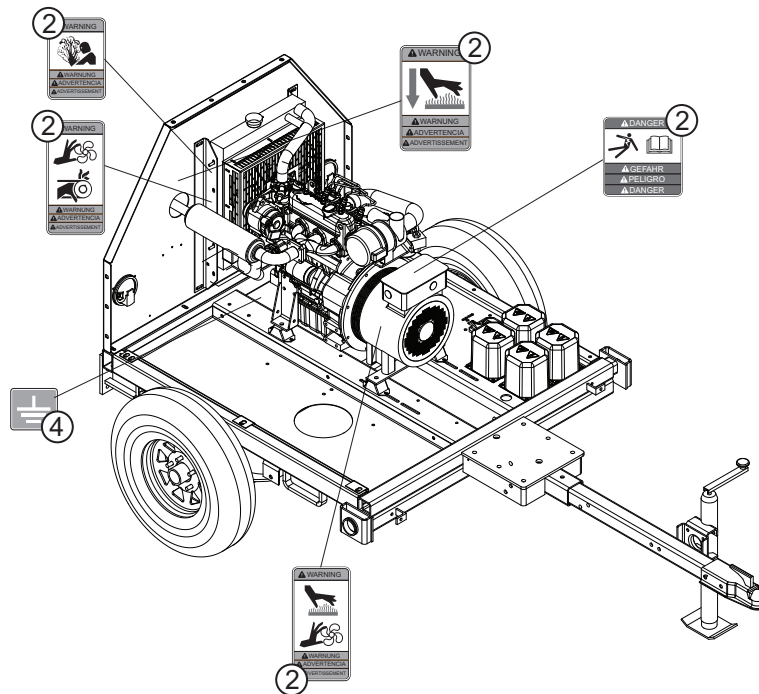
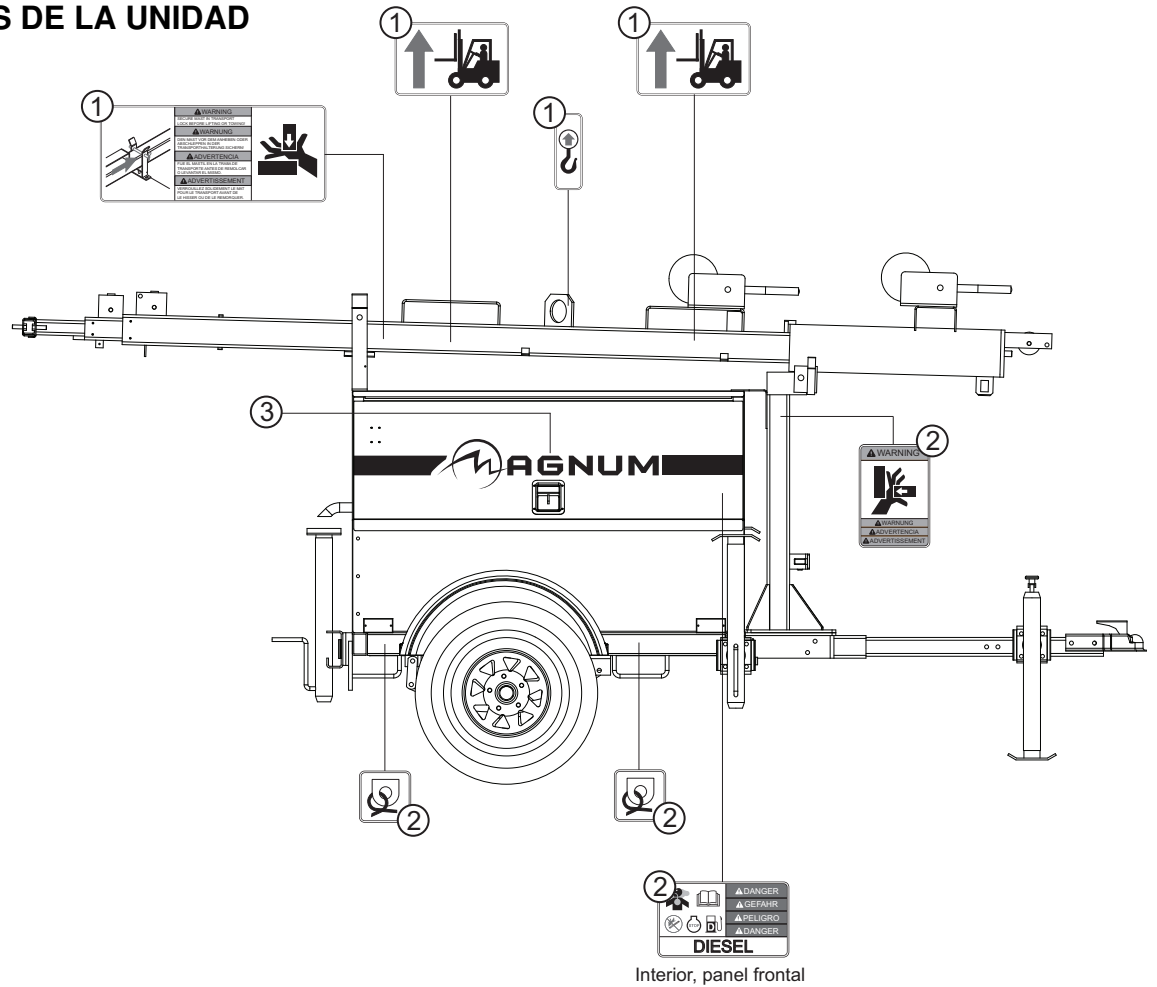
Para modelos con torno manual
Para modelos con torno eléctrico

CALCOMANÍAS DE LA UNIDAD



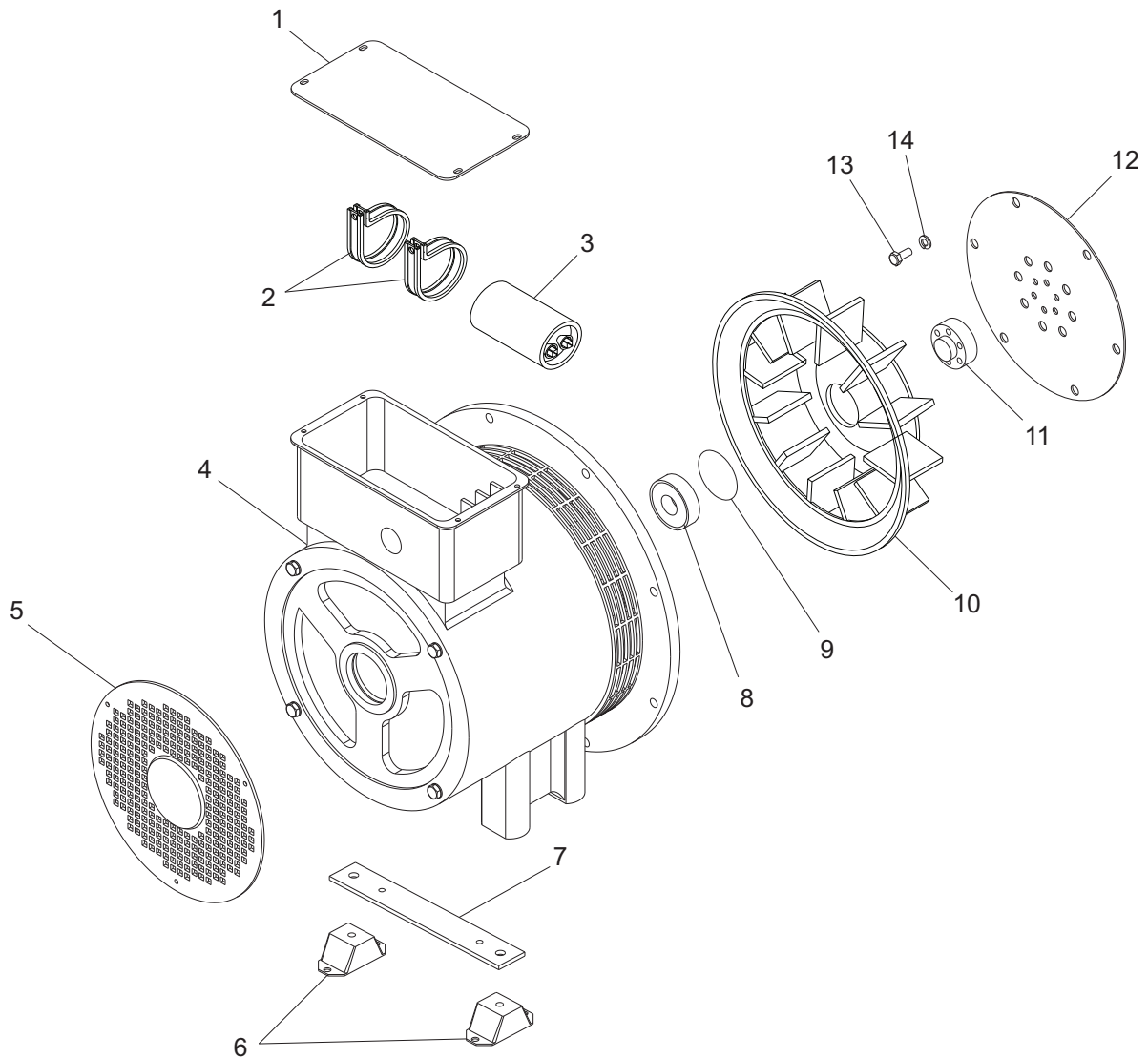
ARTÍC.	PIEZA	CANT.	DESCRIPCIÓN	NOTAS
1	12140	1	Conj. de calcomanías, mástil típico, 4 idiom.	
2	12141	1	Conj. de calcomanías, motor/seg. de torre ilum., en 4 idiom.	
3	16488	1	Calcomanía, logo de Magnum c/banda roja	
4	12142	1	Calcomanía, conexión a tierra	
5	29009	1	Calcomanías, carga de los neumáticos ST175/80D-13	

CALCOMANÍAS DE LA UNIDAD



ARTÍC.	PIEZA	CANT.	DESCRIPCIÓN	NOTAS
1	12140	1	Conj. de calcomanías, mástil típico, 4 idiom.	
2	12141	1	Conj. de calcomanías, motor/seg. de torre ilum., en 4 idiom.	
3	16488	1	Calcomanía, logo de Magnum c/banda roja	
4	12142	1	Calcomanía, conexión a tierra	

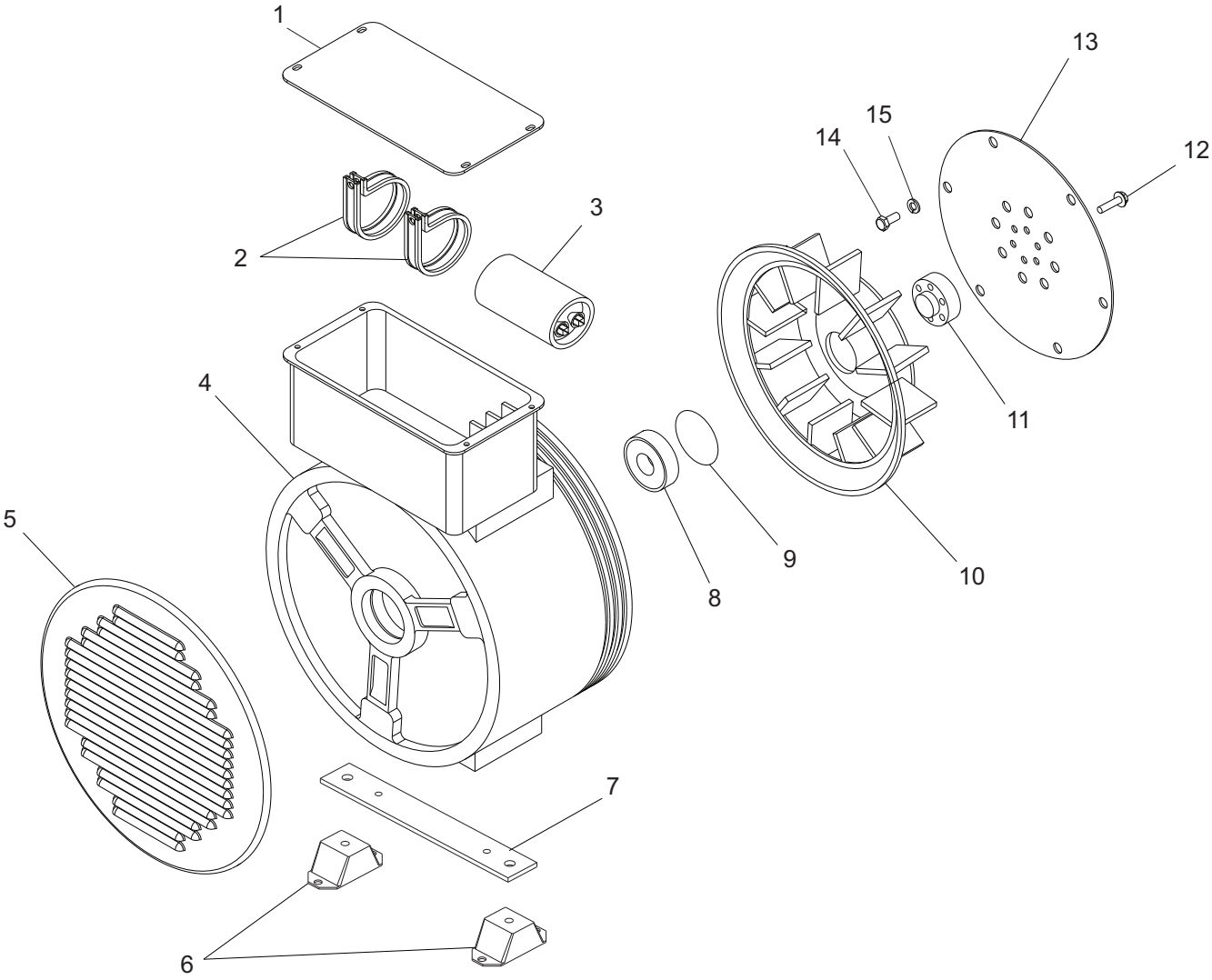
ENSAMBLAJE DEL GENERADOR DE 6 KW



ARTÍC.	PIEZA	CANT.	DESCRIPCIÓN	NOTAS
1	12736	1	Cubierta de la caja del gener. Marathon, 6 KW a 20 KW	
2	16395	2	Abrazadera del capacitor	
3	12159	1	Capacitor, 25 μ F Marathon 6 KW	
	15695	1	Capacitor, 45 μ F Marathon	
4	16556	1	Generador, capacitor 6 kW 60 Hz	
5	12327	1	Marathon 6 KW, cubierta de caja plana	
6	15241	2	Soporte de compresión, motor/generador	
7	15045	1	Barra de montaje del generador	
8	12328	1	Marathon 6 KW, rodamiento plano	
9	12329	1	Marathon 6 KW, sello de rodamiento plano	
10	12527	1	Ventilador, generador Marathon 6 KW (modelo 201)	
	16421	1	Aspa del ventilador del generador de 6 KW (modelo 332)	
11	11339	1	Separador de las placas de impulsión del generador	
12	16123	1	Placa, impulsión - SAE 6,5	
13	60410	6	Tornillo, M 8 x 1,25 x 16 cab. hex.	
14	60029	6	Arandela, de seguridad dividida M8	

Nota: Las piezas del motor y el generador que se usan en todos los equipos de Magnum Products LLC portan la garantía del fabricante del equipo original (OEM, por sus siglas en inglés) a menos que se exprese lo contrario. Las piezas con garantía del OEM se deben comprar mediante un proveedor del OEM. Si tienen alguna duda comuníquese con Magnum Products LLC.

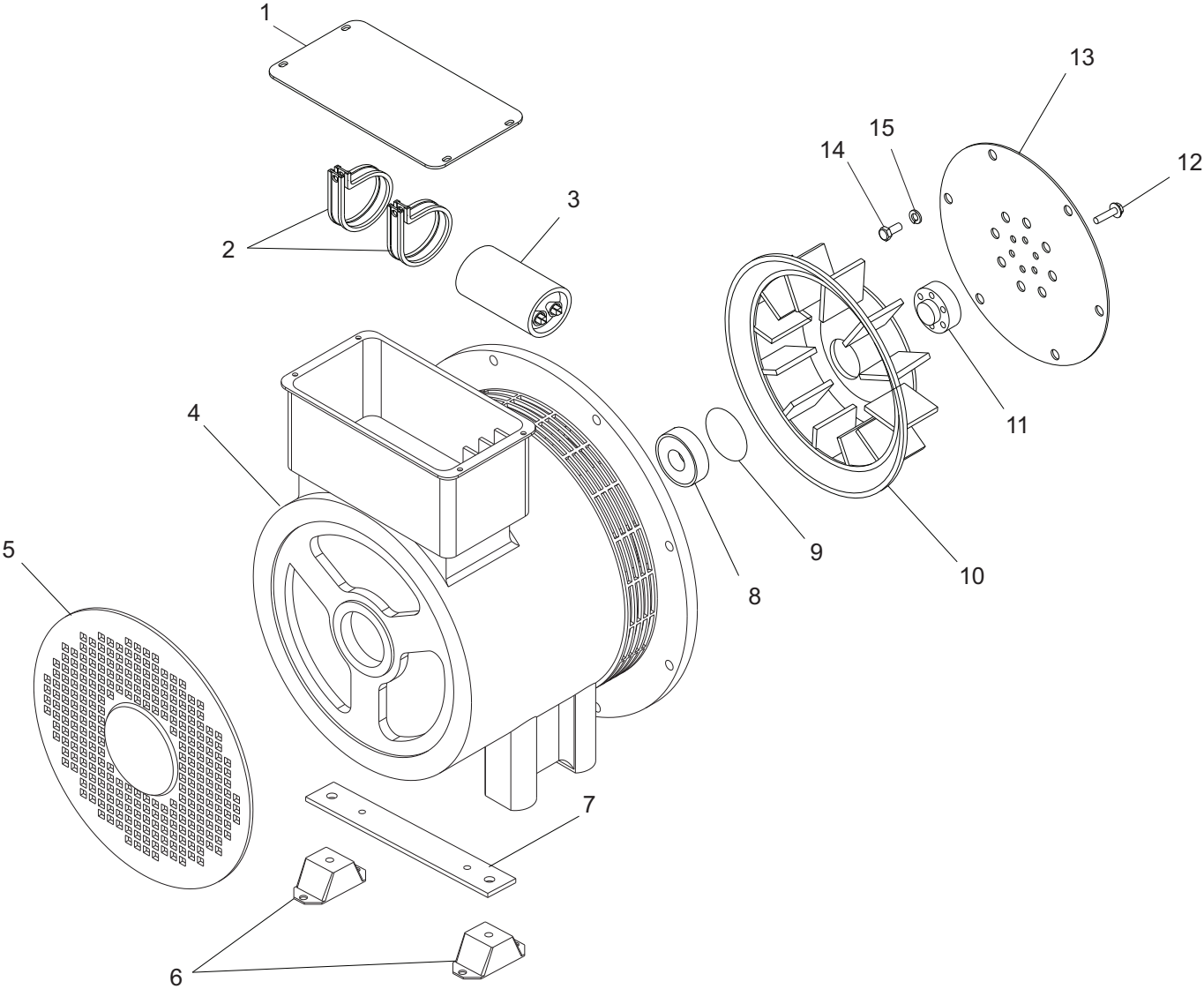
ENSAMBLAJE DEL GENERADOR DE 8 KW
Número de serie final: 0900431



ARTÍC.	PIEZA	CANT.	DESCRIPCIÓN	NOTAS
1	12736	1	Cubierta, caja del generador	
2	16395	2	Abrazadera del capacitor	
3	15695	1	Capacitor, generador 45 μ F	
	15798	-	Capacitor, 50 μ F, 440 V CA, 50/60 Hz	
4	15212	1	Generador, capacitor de 8 kW 60 Hz	
5	11338	1	Cubierta del extremo del generador	
6	15241	2	Soporte de compresión, motor/generador	
7	15045	1	Barra de montaje del generador	
8	16134	1	Rodamiento, 6 kW	
9	11337	1	Junta tórica del generador	
10	16421	1	Aspa del ventilador del generador	
11	11339	1	Separador de las placas de impulsión del generador	
12	11336	6	Tornillo del generador: 0,375-24 x 0,875	
13	16123	1	Placa, impulsión	
14	60410	6	Tornillo, M 8 x 1,25 x 16 cab. hex.	
15	60029	6	Arandela, de seguridad dividida M8	
--	15493	2	Diodo, rotor	No se muestra
--	15492	1	Supresor	No se muestra

Nota: Las piezas del motor y el generador que se usan en todos los equipos de Magnum Products LLC portan la garantía del fabricante del equipo original (OEM, por sus siglas en inglés) a menos que se exprese lo contrario. Las piezas con garantía del OEM se deben comprar mediante un proveedor del OEM. Si tienen alguna duda comuníquese con Magnum Products LLC.

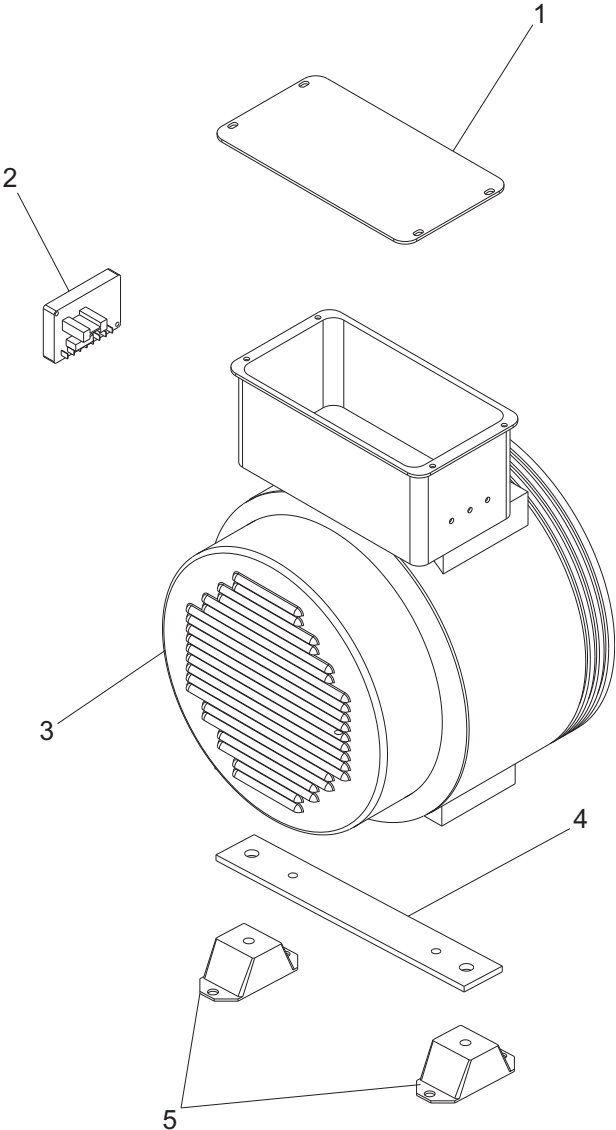
ENSAMBLAJE DEL GENERADOR DE 8 KW
Número de serie inicial: 0900432



ARTÍC.	PIEZA	CANT.	DESCRIPCIÓN	NOTAS
1	12736	1	Cubierta, caja del generador	
2	16395	2	Abrazadera del capacitor	
3	15695	1	Capacitor, generador 45 μ F	
	15798	-	Capacitor, 50 μ F, 440 V CA, 50/60 Hz	
4	10486	1	Generador, 8 kW, regulado con tapón	
5	11338	1	Cubierta del extremo del generador	
6	15241	2	Soporte de compresión, motor/generador	
7	15045	1	Barra de montaje del generador	
8	16134	1	Rodamiento, 6 kW	
9	11337	1	Junta tórica del generador	
10	16421	1	Aspa del ventilador del generador	
11	11339	1	Separador de las placas de impulsión del generador	
12	11336	6	Tornillo del generador: 0,375-24 x 0,875	
13	16123	1	Placa, impulsión	
14	60410	6	Tornillo, M 8 x 1,25 x 16 cab. hex.	
15	60029	6	Arandela, de seguridad dividida M8	
--	15493	2	Diodo, rotor	No se muestra
--	15492	1	Supresor	No se muestra

Nota: Las piezas del motor y el generador que se usan en todos los equipos de Magnum Products LLC portan la garantía del fabricante del equipo original (OEM, por sus siglas en inglés) a menos que se exprese lo contrario. Las piezas con garantía del OEM se deben comprar mediante un proveedor del OEM. Si tienen alguna duda comuníquese con Magnum Products LLC.

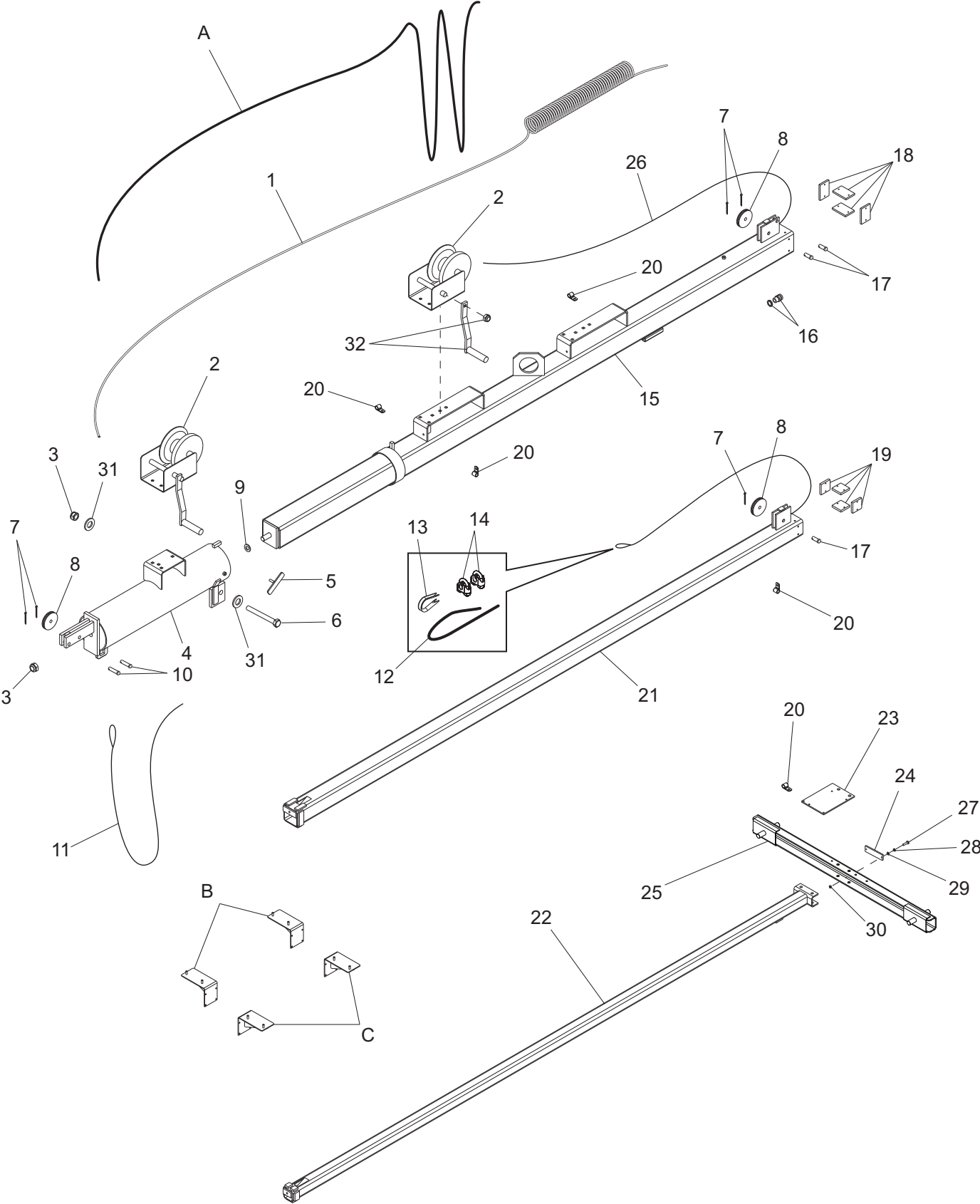
ENSAMBLAJE DEL GENERADOR – 8 KW CON REGULACIÓN DE VOLTAJE



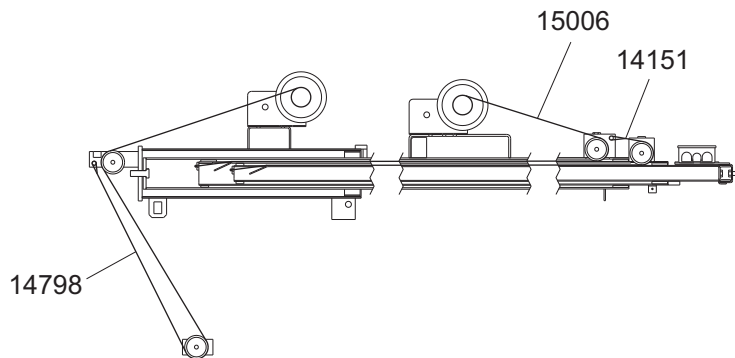
ARTÍC.	PIEZA	CANT.	DESCRIPCIÓN	NOTAS
1	12736	1	Cubierta, caja del generador	
2	18556	1	Regulador, voltaje - SE 350	
3	12023	1	Generador, 60 Hz regulado	
4	15045	1	Barra de montaje del generador	
5	15241	2	Soporte de compresión, motor	

Nota: Las piezas del motor y el generador que se usan en todos los equipos de Magnum Products LLC portan la garantía del fabricante del equipo original (OEM, por sus siglas en inglés) a menos que se exprese lo contrario. Las piezas con garantía del OEM se deben comprar mediante un proveedor del OEM. Si tienen alguna duda comuníquese con Magnum Products LLC.

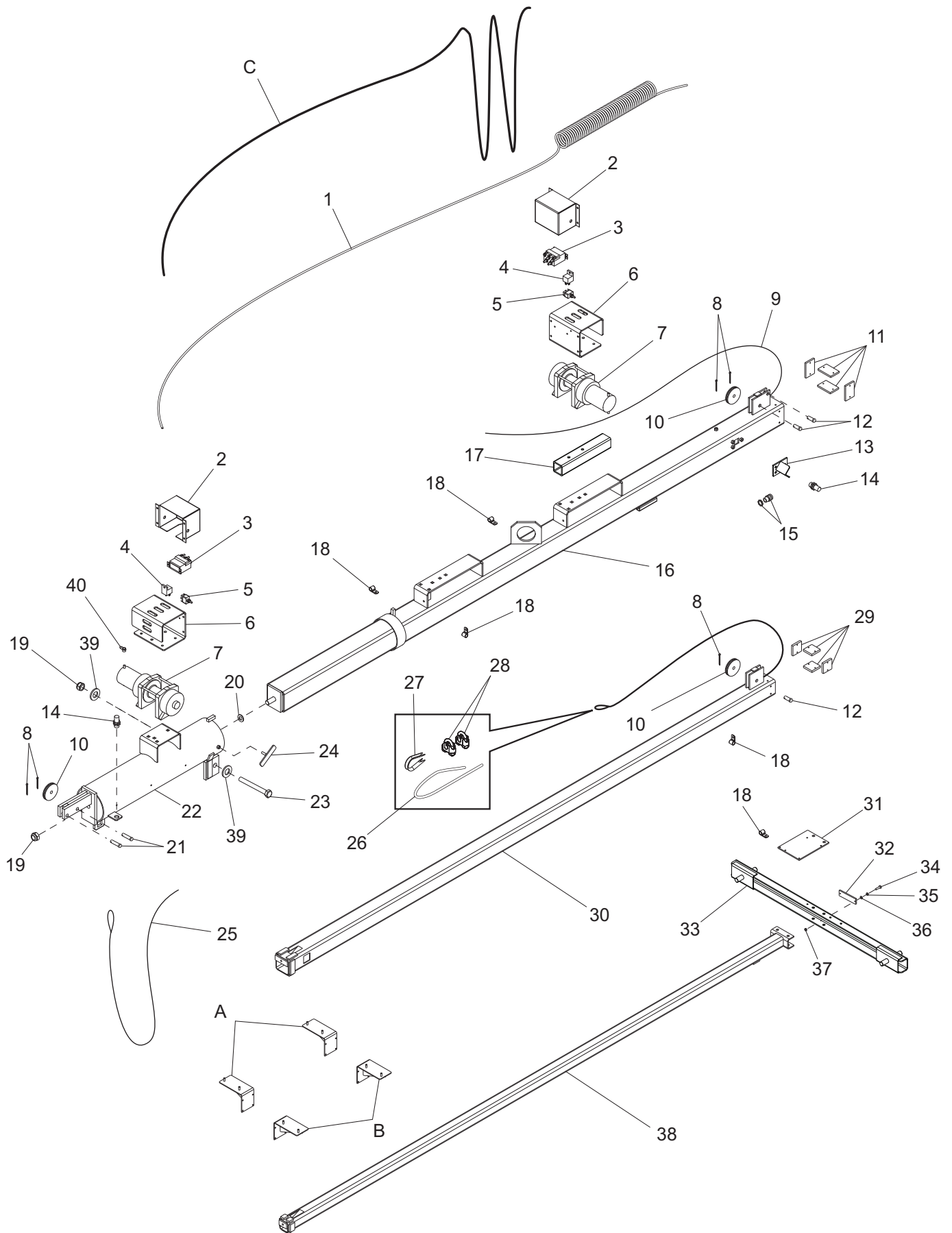
ENSAMBLAJE DEL MÁSTIL DEL TORNO MANUAL



ARTÍC.	PIEZA	CANT.	DESCRIPCIÓN	NOTAS
1	11954	1	Cordón de la bobina, mástil	
2	16600	2	Torno, manual	
3	60584	2	Tuerca, 0,750-10 Nylock G5 cinc amarillo	
4	11902B	1	Pieza soldada, tubo del mástil	
5	11649Z	1	Pieza soldada, perno en T	
6	15292	1	Tornillo, 0,750-10 x 6,500 cab. hex. acero inox.	
7	15380	4	Pasador, de chaveta, 0,125 x 1,250	
8	14262	2	Polea, 3 pulg.	
9	60247	1	Arandela, plana 0,750	
10	14234	2	Pasador, de horquilla 0,500 x 2,00	
11	14798	1	Cable, 0,48 cm x 4,88 m (0,188 pulg. x 16 pies), acero c/fleje en forma de gota	
12	14151	1	Cable, 0,48 cm x 3,35 m (0,188 pulg. x 11 pies) acero c/aro de refuerzo	
13	15003	1	Guardacabos, cable, 0,188	
14	15002	2	Sujetador, cable metálico 0,188	
15	11933B	1	Pieza soldada, mástil, 4,00	
16	14439	1	Protección contra tirones, 0,50 NPT, cordón de 0,50	
17	15015	3	Pasador, de horquilla 0,500 x 1,25	
18	15014	4	Cuñas, 2 x 3 x 0,281 GSM	
19	15013	4	Cuñas, 2 x 2 x 0,344 GSM	
20	16143	5	Abrazadera, tubería 0,500	
21	11934B	1	Pieza soldada, mástil, 3,00	
22	16257B	1	Pieza soldada, mástil, 2,00	
23	12095B	1	SopORTE, caja de empalmes	
24	15829	1	Reflector, rojo	
25	13527B	1	Pieza soldada, mástil, travesaño del mástil (pernos sin cabeza de 3/4 pulg.)	
26	15006	1	Cable, 0,48 cm x 8,23 m (0,188 pulg. x 27 pies) acero c/aro de refuerzo	
27	60397	1	Tornillo, 10-32 X 1,000 phil. cab. troncocónica	
28	60252	2	Arandela, de seguridad dividida nº 10	
29	60237	2	Arandela, plana nº 10	
30	14231	2	Tuerca, 10-32 hex.	
31	60744	2	Arandela, plana día. interno de 0,750/día. externo de 1,25/espesor de 0,06 delrin	
32	15623	2	Manivela del torno, 22,8 cm (9 pulg.) de largo	
A	15612	1	Cable, 16-7 colgadura del mástil sin tensión	Opción
B	13869B	2	Pieza soldada, depósito para la luz, derecha	Opción
B	13870B	2	Pieza soldada, depósito para la luz, izquierda	Opción

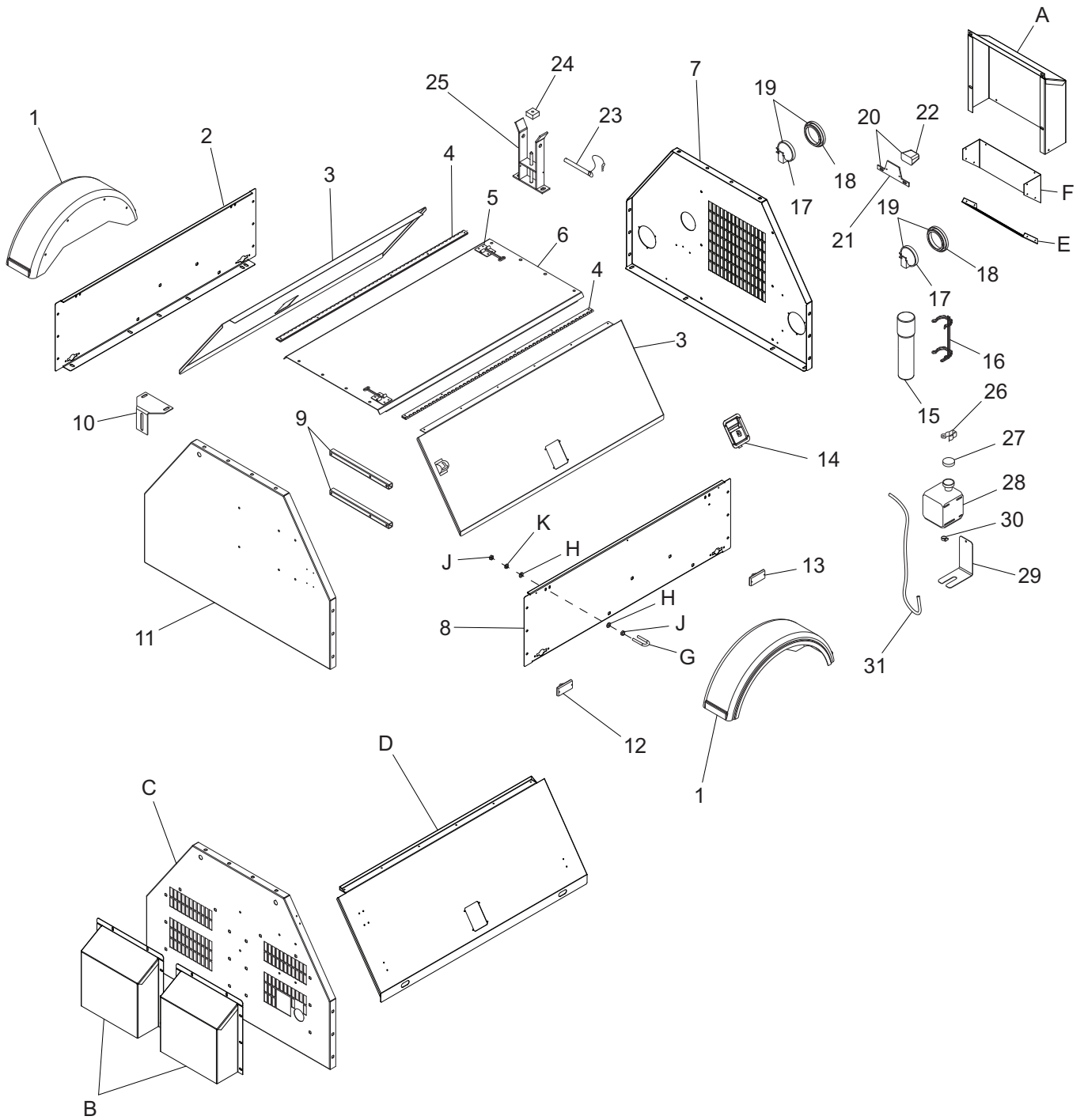


ENSAMBLAJE DEL MÁSTIL DEL TORNO ELÉCTRICO



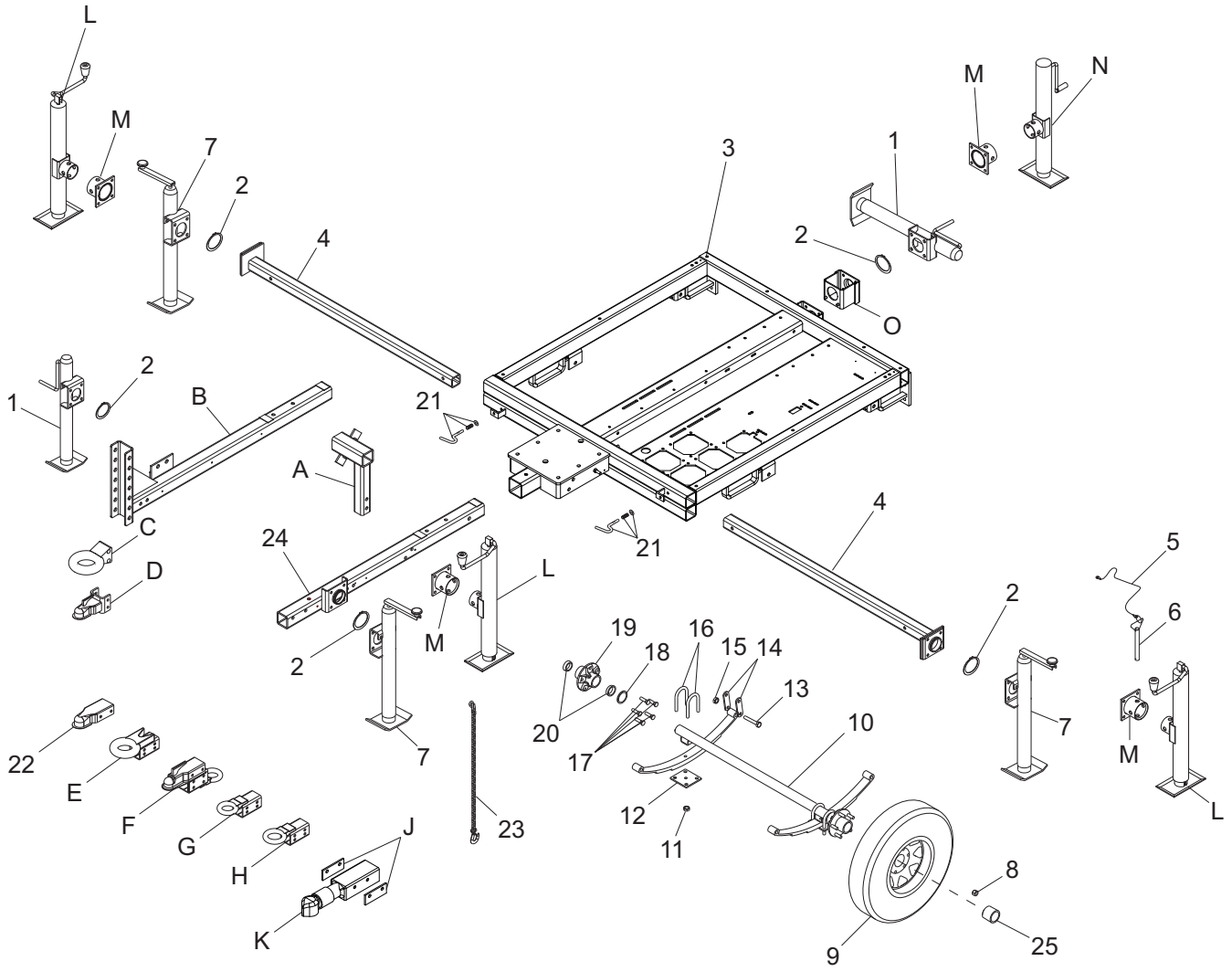
ARTÍC.	PIEZA	CANT.	DESCRIPCIÓN	NOTAS
1	11954	1	Cordón de la bobina	
2	12875B	2	Cubierta, contactor del torno	
3	11293	2	Contacto, torno eléctrico - advertencia	
4	65049	2	Relé, 12 V 30/40 A normalmente abierto c/diodo	
5	65707	2	Interruptor, de palanca, resorte resistente a la intemperie	
6	12872B	2	Soporte, montaje del torno	
7	12874	2	Torno, eléctrico – izamiento 349 kg. (770 lb)	
8	15380	5	Pasador, de chaveta, 0,125 x 1,250	
9	15006	1	Cable, 0,48 cm x 8,23 m (0,188 pulg. x 27 pies) c/aro de refuerzo de bola	
10	14262	3	Polea, 3 pulg.	
11	15014	4	Cuñas, 2 x 3 x 0,281 GSM	
12	15015	3	Pasador, de horquilla 0,500 x 1,25	
13	13796B	1	Pieza soldada, soporte del sensor de proximidad	
14	65511	2	Sensor, proximidad	
15	14439	1	Protección contra tirones, 0,50 NPT, cordón de 0,50	
16	12085B	1	Pieza soldada, mástil, 4,00, torno eléctrico	
17	11967B	1	Conducto, montaje del torno eléctrico	
18	16143	3	Abrazadera, tubería 0,500	
19	60584	2	Tuerca, 0,750-10 Nylock G5 cinc amarillo	
20	60247	1	Arandela, plana 0,750	
21	14234	2	Pasador, de horquilla 0,500 x 2,00	
22	12876B	1	Pieza soldada, tubo del mástil, torno eléctrico	
23	15292	1	Tornillo, 750-10 x 6,50 cab. hex. acero inox.	
24	11649Z	1	Pieza soldada, perno en T	
25	14798	1	Cable, 0,48 cm x 4,88 m (0,188 pulg. x 16 pies), acero c/fleje en forma de gota	
26	14151	1	Cable, 0,48 cm x 3,35 m (0,188 pulg. x 11 pies) acero c/aro de refuerzo	
27	15003	1	Guardacabos, cable, 0,188	
28	15002	2	Sujetador, cable metálico 0,188, abrazadera única	
29	15013	4	Cuñas, 2 x 2 x 0,344 GSM	
30	12084B	1	Pieza soldada, mástil 3,00	
31	12095	1	Soporte, caja de empalmes	
32	15829	1	Reflector, rojo	
33	13527B	1	Pieza soldada, mástil, travesaño del mástil (pernos sin cabeza de 3/4 pulg.)	
34	60397	2	Tornillo, 10-32 X 1.000 phil. cab. troncocónica	
35	60252	2	Arandela, de seguridad dividida nº 10	
36	60237	2	Arandela, plana nº 10	
37	14231	2	Tuerca, 10-32 hex.	
38	16257B	1	Pieza soldada, mástil – 2 pulg.	
39	60744	2	Arandela, plana diá. interno de 0,750/día. externo de 1,25/espesor de 0,06 delrin	
40	12922	4	Funda, cable de la batería, rojo	
A	13869B	2	Pieza soldada, depósito para la luz (derecha)	Opción
B	13870B	2	Pieza soldada, depósito para la luz (izquierda)	Opción
C	15612	1	Cable, 16-7 colgadura del mástil sin tensión	Opción

ENSAMBLE DE LA CARCASA

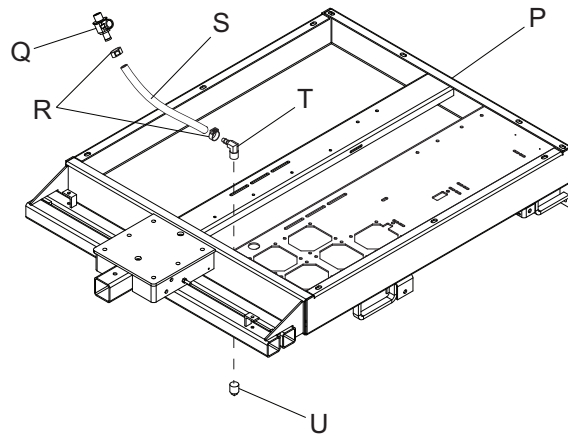


ARTÍC.	PIEZA	CANT.	DESCRIPCIÓN	NOTAS
1	16560	2	Guardabarros, plástico, neumático de 13 pulg.	
2	12025W	1	Panel, chapa del lado derecho	
3	16591W	2	Panel, puerta	
4	16598	2	Bisagra, puerta, pasador 0,188; 48,5 de largo	
5	12605	2	Cerrojo de la puerta, acero inox.	
6	16538W	1	Panel, superior	
7	11684W	1	Panel, posterior	
8	11677W	1	Panel, lado izquierdo	
9	11543B	2	Espaciador, caja de control	
10	14459B	1	Soporte, ajuste de la puerta	
11	12012W	1	Panel, chapa frontal	
12	65407	2	Luz, marcador de distancia, ámbar	
13	65406	2	Luz, marcador de distancia, rojo	
14	15123	2	Cerrojo, paleta c/resorte de 3,18 kg (7 lb)	
15	11121	1	Tubo, sujetador manual negro	
16	11222	1	Soporte, sujetador manual	
17	10220	2	Luz, giro/extremo trasero	
18	10221	2	Arandela aislante, luz trasera, caucho, 4,5 pulg.	
19	10219	2	Conj., luz de giro/extremo trasero, trifilar con enchufe	
20	10223	1	Conj., luz/soporte de matrícula, bifilar	
21	10224	1	Soporte, matrícula	
22	10225	1	Luz, soporte del número de matrícula	
23	11292	1	Pasador, cojinete del mástil c/cadena y gancho	
24	11935	1	Almohadilla, caucho – 2,00 x 2,00 x 1,00	
25	12344ZN	1	Pieza soldada, cojinete	
26	19726	1	Abrazadera, botella de rebose	
27	19714	1	Tapón, botella de rebose	
28	20287	1	Jarra, rebose 2 cto. (0,5 galones)	
29	22419B	1	Soporte, sostiene la jarra de rebose 0,5 galones	
30	60777	1	Abrazadera, manguera – manguera de combustible estilo plisada 0,312	
31	16282	1	Manguera, diá. interno de 0,79 cm x 1,07 m (0,312 pulg. x 42 pulg.)	
-	14410	1	Conjunto, jarra de rebose	Elementos 30 al 35
-	11382W	1	Panel, lateral derecho c/neumático de 15 pulg.	Opción: no se muestra
-	11383W	1	Panel, lateral izquierdo c/neumático de 15 pulg.	Opción: no se muestra
-	11381	2	Guardabarros, plástico, neumático de 15 pulg.	Opción: no se muestra
A	12189W	1	Ducto, protección del radiador	Opción: paquete de cont./silencio
B	16469W	2	Ducto, frontal	Opción: paquete de cont./silencio
C	12754W	1	Panel, frontal, contención 4000	Opción: paquete de cont./silencio
D	16739W	2	Panel, puerta, bloqueo de perno en U	Opción: paquete de cont./silencio
E	12837W	1	Parrilla, ducto blanco	Opción: paquete de tapón
F	13868W	1	Panel, soporte de la rejilla del ducto, paquete de tapón	Opción: paquete de tapón
G	60200	2	Perno, U 0,250-20 x 0,750 x 1,25	Opción: paquete de tapón
H	60243	8	Arandela, 0,250 plana 0,735/0,060 USS	Opción: paquete de tapón
J	60284	8	Tuerca, 0,250-20 hex. G5	Opción: paquete de tapón
K	60286	4	Arandela, 0,250 de seguridad dividida	Opción: paquete de tapón

ENSAMBLAJE DEL ARMAZÓN

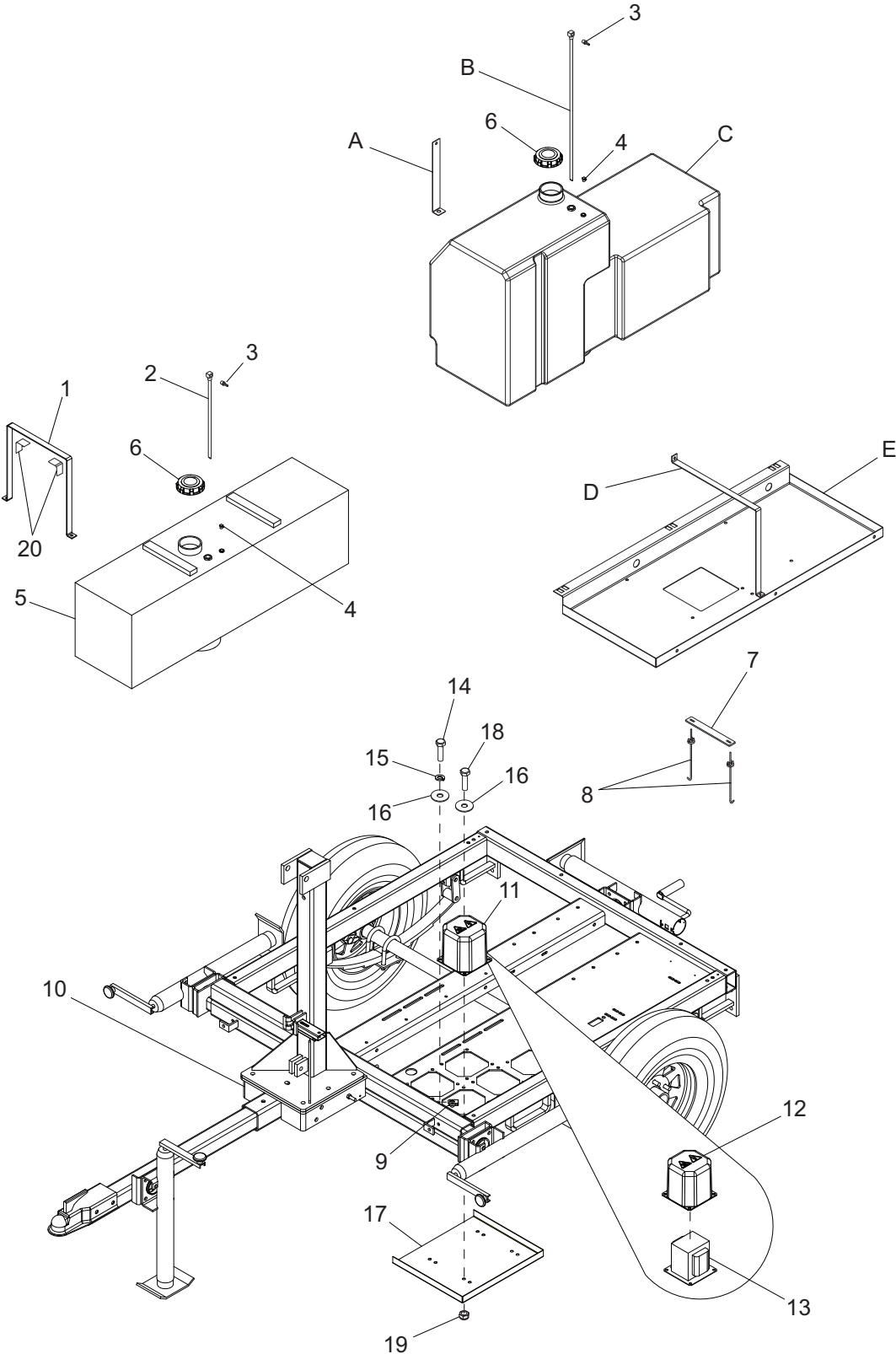


Hacia el drenaje
de aceite del motor.



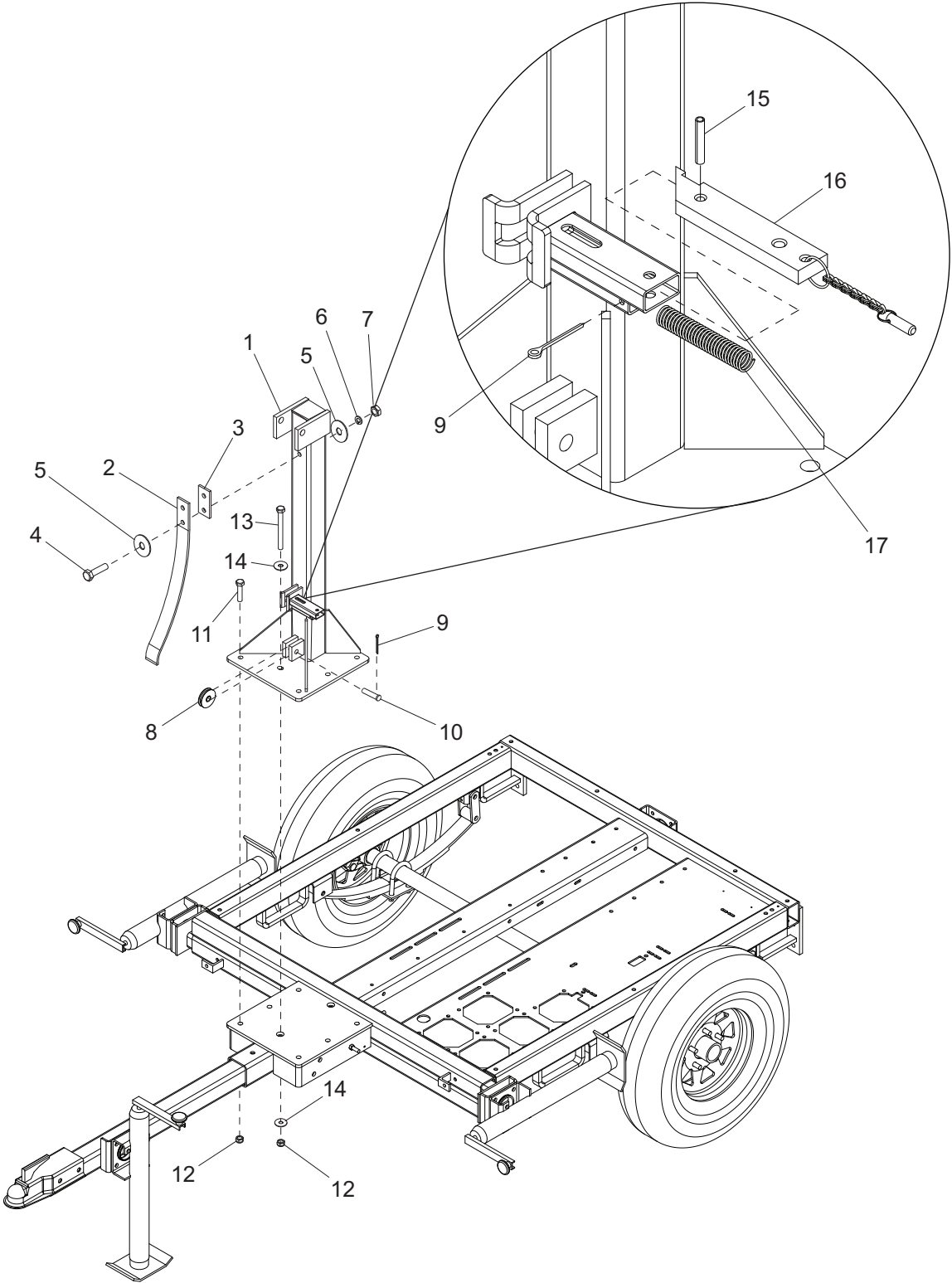
ARTÍC.	PIEZA	CANT.	DESCRIPCIÓN	NOTAS
1	14223	2	Gato, viento lateral, 907 kg (2000 lb)	
2	14326	5	Anillo de retención	
3	13335B	1	Pieza soldada, chasis del generador y la torre de iluminación	
4	12408Z	2	Pieza soldada, soporte	
5	23505	4	Cable, soga del pasador 30 cm (12 pulg.)	
6	23256	4	Pasador, gato, montado en tubo, 907 kg (2000 lb)	
7	14222	3	Gato, viento superior, 907 kg (2000 lb)	
8	60096	10	Tuerca, 0,500-20 taco de rueda	
9	15976	2	Rueda, ST175/80D13 sin cámara de derivación	
10	16593	1	Eje, 998 kg (2200 lb) 56TC 45SC	
11	11279	8	Tuerca del eje (Perno en U) 1588 kg (3500 lb)	
12	11278	2	Enlace del eje, placa 1588 kg (3500 lb)	
13	60503	6	Tornillo, grillete hex. 0,562-18 GR5	
14	19637	4	Placa, soporte del grillete	
15	60504	6	Tuerca, bloqueo del grillete hex. 0,562-18	
16	11277	4	Perno en U del eje 1588 kg (3500 lb)	
17	60674	10	Perno sin cabeza, rueda, 0,500-20 GR8	
18	13000	2	Sello del eje, 998 kg (2200 lb)	
19	11206	2	Cubo del eje c/pernos sin cabeza y anillos exteriores	
20	11511	4	Rodamiento de rodillos del eje	
21	14324	2	Juego, émbolo	
22	16830	1	Acoplador, bola de 2,00/conducto de 2,5	
23	23367	1	Cadena, seguridad, 3538 kg (7800 lb) clasificada	
24	12420B	1	Pieza soldada, espiga desmontable	
25	12460	2	Tapa del rodamiento de la rueda del eje	
A	12235B	1	Pieza soldada, sujetador del neumático de recambio	Opción
B	11368B	1	Pieza soldada, espiga, enganche ajustable	Opción
C	19335B	1	Enganche, argolla de pivote (ajus.), diá. interno de 3,00	Opción
D	19518	1	Acoplador, ajustable, bola de 5 cm (2 pulg.)	Opción
E	11672B	1	Enganche, anillo de 3,00 x 1,625/tubo de 2,50	Opción
F	16741B	1	Enganche de conj., 2,50 con espiga desmontable	Opción
G	16835B	1	Anillo de luneta, diá. interno de 3,00/ espiga de 2,5	Opción
H	16999B	1	Anillo de luneta, diá. interno de 2,50/espiga de 2,50	Opción
J	12155B	2	Espaciador, acoplador, negro	Opción
K	13003B	1	Acoplador, bola de 2,00/conducto de 3,00	Opción
L	23254	3	Gato, viento superior 1361 kg (3000 lb), montado en el tubo	Opción
M	11965Z	4	Pieza soldada, adaptador del gato	Opción
N	11978	1	Gato, viento superior 907 kg (2000 lb), montado en el tubo	Opción
O	13699B	1	Pieza soldada, soporte del gato	Opción paquete de tapón
-	15540	2	Rueda, P205/75R15 radial, sin cámara	Opción: no se muestra
-	11385	1	Eje, 998 kg (2200 lb) 58TC 45SC	Opción: no se muestra
P	10496B	1	Pieza soldada, chasis, contención de 227 lt (60 gal.)	Opción: paquete de contención/ silencio
Q	60774	1	Válvula, de drenaje 22 MM-1,5 c/boquilla	Opción: paquete de cont./silencio, Kubota
	60766	1	Válvula, de drenaje 18 MM-1,5 c/boquilla	Opción: paquete de cont./silencio, Mitsu.
R	60777	2	Abrazadera, manguera, manguera de combustible estilo plisada 0,312	Opción: paquete de contención/ silencio
S	50051	91 cm (3 pies)	Manguera, combustible, diá. interno de 0,375; 50 PSI SAE 30R7	Opción: paquete de contención/ silencio
T	61157	1	Conector, 90; rebaba 0,375 x 0,750 MNPT, soporte	Opción: paquete de contención/ silencio
U	60498	1	Conector, tapón, 0,750 NPT portaherramientas de mango cuadrado	Opción: paquete de contención/ silencio

COMPONENTES PARA EL ENSAMBLAJE DEL ARMAZÓN



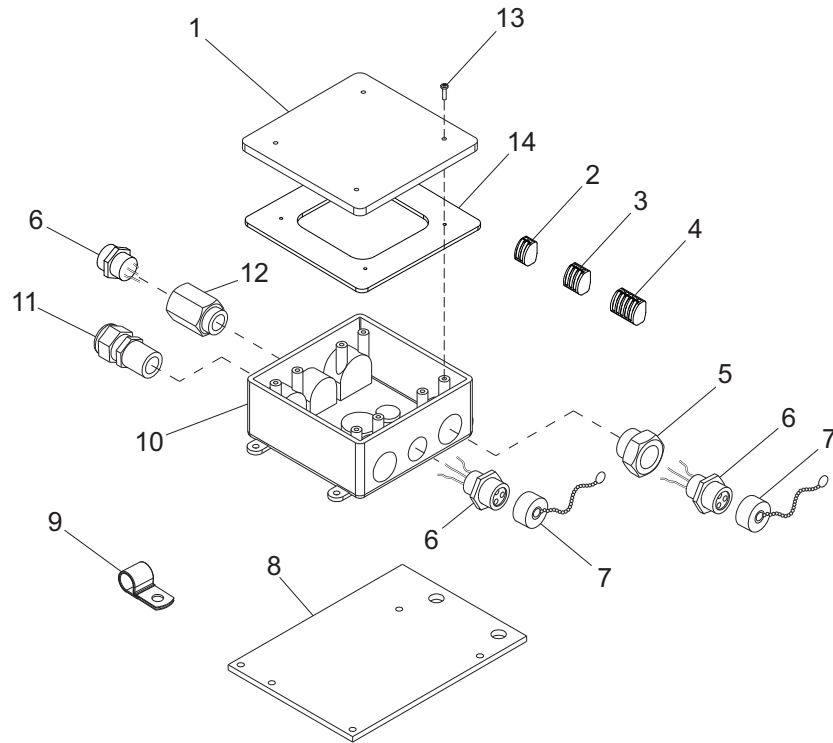
ARTÍC.	PIEZA	CANT.	DESCRIPCIÓN	NOTAS
1	13616B	1	Correa, depósito de combustible; dep. de 113,5 lt (30 gal.) c/sumidero	
2	13500	1	Tubo receptor de combustible, 35,6 cm (14 pulg.)	
3	15142	1	Conector, recto, 0,250 NPT x 0,312, rebaba	
4	16271	1	Conector, 90; 0,250 NPT x 0,188, rebaba	
5	12646	1	Depósito, combustible, 113,56 lt (30 gal.) poli.	
6	12080	1	Tapón, depósito de combustible, ventilado, diá. de 8,89 cm (3,5 pulg.) biocombustible	
-	12137	1	Tapón, depósito de combustible, ventilado, diá. de 8,89 cm (3,5 pulg.) biocombustibles	con acollador
7	14682	1	Soporte, sujetador de la batería	Núm. de serie final: 0900285
	12924B	1	Ángulo, sujetador de la batería, negro	Núm. de serie inicial: 0900286
8	60984	2	Perno, J – 0,250-20 x 7,00	Núm. de serie final: 0900285
	14146	2	Perno, J – 0,250-20 x 10,00	Núm. de serie inicial: 0900286
9	60505	14	Tuerca, 0,312-18 sujetador en u	
10	Página 20	1	Conj., armazón	
11	13301	4	Conj., recipiente tubular y base del transformador	
12	13300	4	Recipiente tubular, transformador – caja de estabilizador	
13	13299	4	Soporte de la base y transformador c/ protección contra tirones	
14	60028	14	Tornillo, 0,312-18 x 1,00 hex. est.	
15	60271	14	Arandela, 0,312-18 de seguridad dividida	
16	60243	17	Arandela, 0312-18 plana	
17	13768B	1	Cubierta, cable del estabilizador	Núm. de serie inicial: 0900286
18	60825	3	Tornillo, 0,312-18 x 3 pulg. hex. est.	
19	60303	3	Tuerca, 0,312-18 Nylock	
20	50197	30 cm (1 pie)	Burletes herméticos, 0,06 x 1,00	Núm. de serie final: 0900076
	50187	30 cm (1 pie)	Sello, en forma de D, puerta (0,750)	Núm. de serie inicial: 0900077
--	14145	1	Bandeja de la batería	No se muestra: Núm. de serie final: 0900285
A	11723B	1	Pieza soldada, correa del depósito de combustible, negro	Opción: Depósito de combustible de 211,9 lt (56 galones)
B	12259	1	Tubo receptor de combustible, 60,9 cm (24 pulg.)	Opción: Depósito de combustible de 211,9 lt (56 galones)
C	12162	1	Depósito, combustible, 211,9 lt (56 galones) poli.	Opción
D	11735B	1	Pieza soldada, correa del depósito de combustible (grande), negro	Opción: Depósito de combustible de 211,9 lt (56 galones)
E	12120B	1	Pieza soldada, soporte del depósito de combustible, negro	Opción: Depósito de combustible de 211,9 lt (56 galones)

ENSAMBLAJE DEL PILAR DEL MÁSTIL



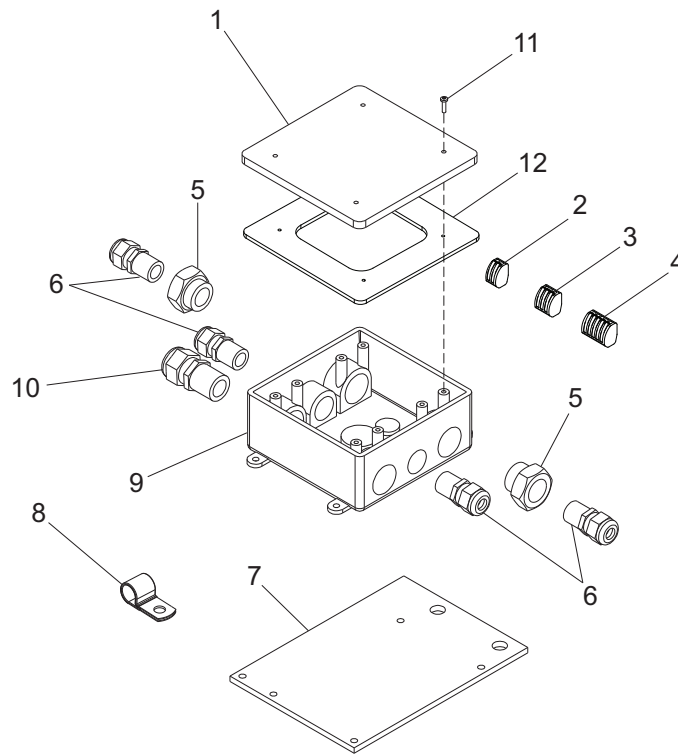
ARTÍC.	PIEZA	CANT.	DESCRIPCIÓN	NOTAS
1	11057B	1	Pieza soldada, pilar del mástil	
2	14845B	1	Resorte, de rebote 22,7 kg (50 lb), negro	
3	11554Z	1	Placa espaciadora, resorte de rebote	
4	60732	2	Tornillo, 0,500-13 x 5,500 hex. est. 18-8 acero inox.	
5	60699	4	Arandela, 0,500 plana 1,070/0,080 18-8 acero inox.	
6	60702	2	Arandela, 0,500 de seguridad dividida 18-8 acero inox.	
7	14229	2	Tuerca, 0,500-13 cinc hex.	
8	14261	1	Polea, 2 pulg.	
9	15380	2	Pasador, de chaveta, 0,125 x 1,250	
10	15015	1	Pasador, de horquilla, diá. de 1,27 cm x 3,18 cm (0,500 pulg. x 1,25 pulg.)	
11	60683	6	Tornillo, 0,500-13 x 1,500 hex. est. 18-8 acero inox.	
12	60307	8	Tuerca, 0,500-13 nyk G5	
13	60659	2	Tornillo, 0,500-13 x 5,000 hex. est. G5	
14	60416	4	Arandela, 0,500 plana 1,375/0,090	
15	15165	1	Pasador, de rodillo, 0,250 x 1,250 plano	
16	11215	1	Conj., barra de cerrojo	
17	14275	1	Resorte, de compresión, 0,60 x 2,75 x 0,054	

ENSAMBLAJE DE LA CAJA DE EMPALMES DEL MÁSTIL – LUCES DE DESCONEXIÓN RÁPIDA



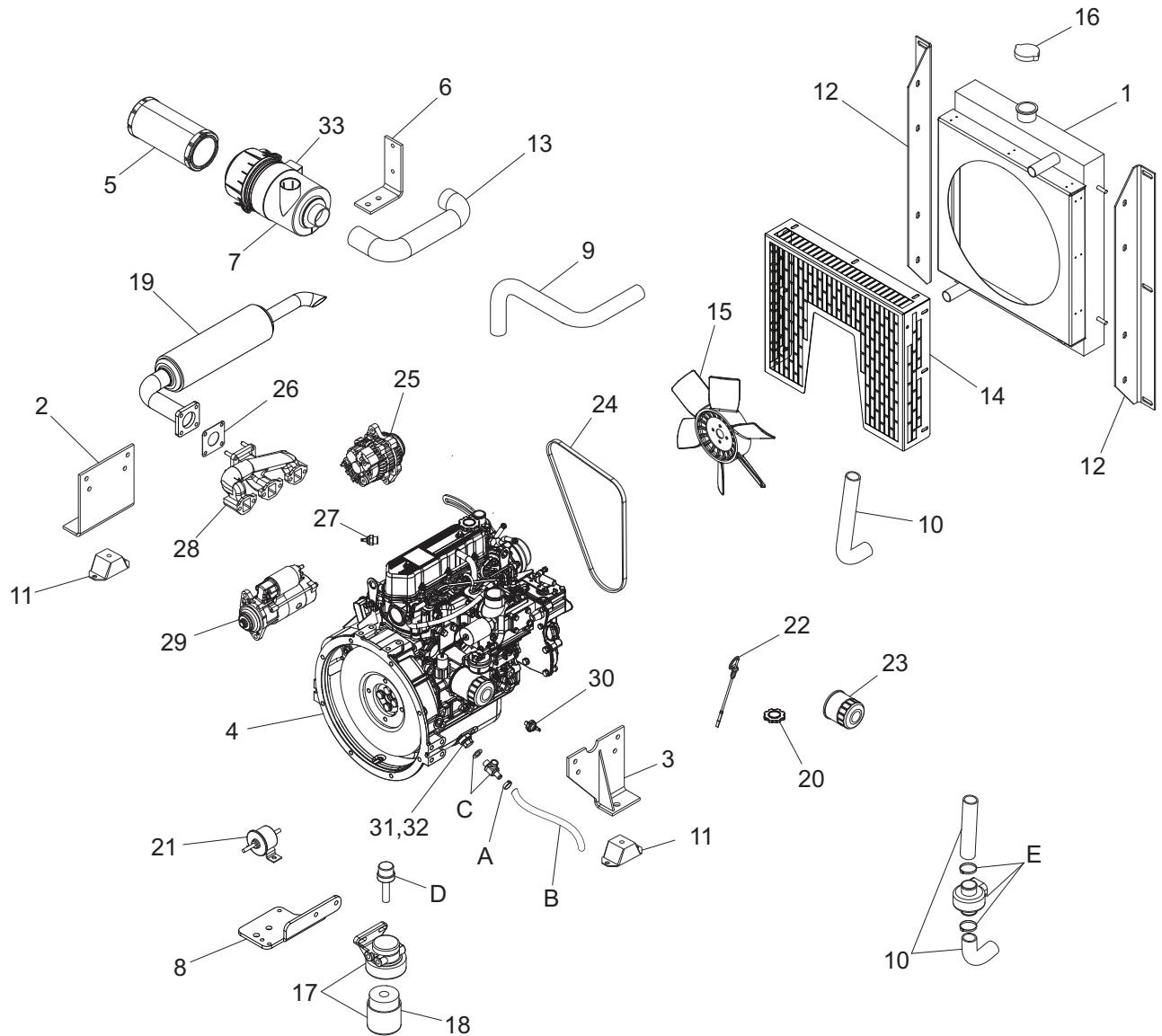
ARTÍC.	PIEZA	CANT.	DESCRIPCIÓN	NOTAS
1	12109	1	Cubierta de la caja, plástica, 2 pasos	
2	66100	4	Conector, 2 pos. Wago	
3	66101	2	Conector, 3 pos. Wago	
4	66102	1	Conector, 5 pos. Wago	
5	60755	2	Conector, 0,750 MNPT x 0,500 FNPT nailon	
6	15403	4	Conector, desconexión rápida (hembra)	
7	15404	4	Tapón, receptáculo c/cadena	
8	12095B	1	Soporte, caja de empalmes	
9	16143	1	Abrazadera, tubería 0,500	
10	12094	1	Caja, de empalmes	
11	14656	1	Protección contra tirones, 0,750 NPT impermeable	
12	12713	1	Conector, adaptador, macho de 1/2"-14 a hembra de 1/2"-14	
13	60424	4	Tornillo, 6-32 x 0,750 phil. troncocónico G2 cinc	
14	13749	1	Empaquetadura, caja de empalmes, HFI 281000	
-	11957	-	Conjunto, caja de empalmes del mástil	

ENSAMBLAJE DE LA CAJA DE EMPALMES DEL MÁSTIL – LUCES CON CABLEADO PERMANENTEMENTE CONECTADAS



ARTÍC.	PIEZA	CANT.	DESCRIPCIÓN	NOTAS
1	12109	1	Cubierta de la caja, plástica, 2 pasos	
2	66100	4	Conector, 2 pos. Wago	
3	66101	2	Conector, 3 pos. Wago	
4	66102	1	Conector, 5 pos. Wago	
5	60755	2	Conector, 0,750 MNPT x 0,500 FNPT nailon	
6	15864	4	Protección contra tirones, 0,500 NPT impermeable	
7	12095B	1	Soporte, caja de empalmes	
8	16143	1	Abrazadera, tubería 0,500	
9	12094	1	Caja, de empalmes	
10	14656	1	Protección contra tirones, 0,750 NPT impermeable	
11	60424	4	Tornillo, 6-32 x 0,750 phil. troncocónico G2 cinc	
12	13749	1	Empaquetadura, caja de empalmes, HFI 281000	
-	11789	-	Conjunto, caja de empalmes del mástil	

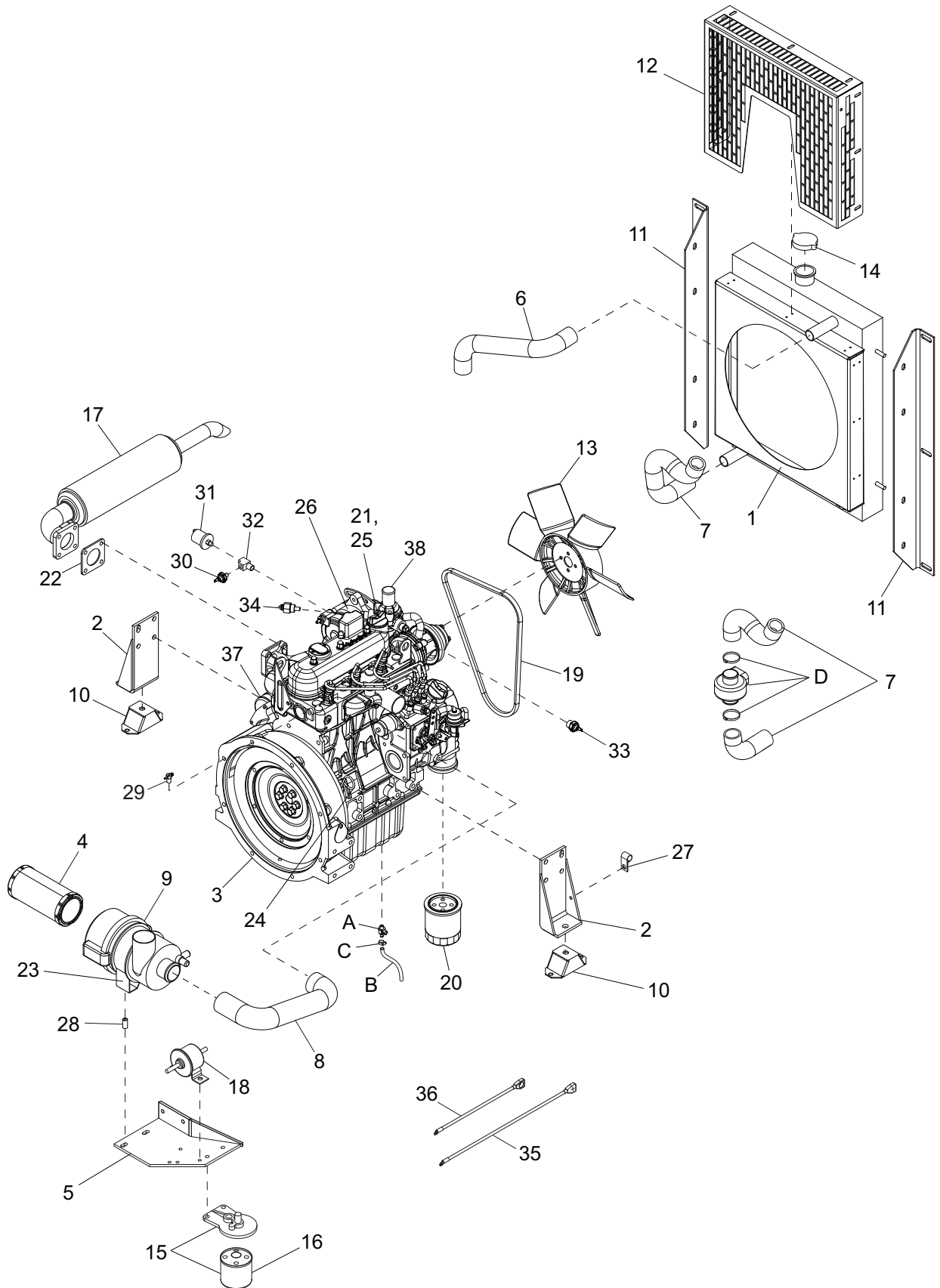
MOTOR MISTUBISHI



Nota: Las piezas del motor y el generador que se usan en todos los equipos de Magnum Products LLC portan la garantía del fabricante del equipo original (OEM, por sus siglas en inglés) a menos que se exprese lo contrario. Las piezas con garantía del OEM se deben comprar mediante un proveedor del OEM. Si tienen alguna duda comuníquese con Magnum Products LLC.

ARTÍC.	PIEZA	CANT.	DESCRIPCIÓN	NOTAS
1	13924	1	Radiador c/protector del ventilador - Mitsubishi	
2	16554B	1	Pieza soldada, montaje del motor, izquierda	
3	16553B	1	Pieza soldada, montaje del motor, derecha	
4	13046	1	Motor, Mitsubishi - L3E int. Nivel IV	
5	16444	1	Elemento, filtro de aire	
6	16551B	1	Soporte, depurador de aire	
7	16443	1	Filtro, de aire con soporte	
8	12838B	1	Soporte, bomba/filtro de combustible	
9	16687	1	Manguera, radiador superior	
10	16688	1	Manguera, radiador inferior	
11	15241	4	Soporte, de compresión	
12	11135B	2	Soporte, radiador	
13	16589	1	Manguera, depurador de aire	
14	11413B	1	Protector, del ventilador	
15	16742	1	Ventilador, motor	
16	19219	1	Tapón, de presión del radiador	
17	17641	1	Elemento y cabezal del filtro (nuevo)	Núm. de serie inicial: 1003181
	16685	1	Elemento y cabezal del filtro	Núm. de serie final: 1003180
18	17647	1	Elemento, filtro de combustible (nuevo)	Núm. de serie inicial: 1003181
	16686	1	Elemento, filtro de combustible	Núm. de serie final: 1003180
19	13710	1	Silenciador, motor	
20	11147	1	Tapón, de llenado de aceite	
21	13278	1	Bomba de combustible, eléctrica	
22	11148	1	Varilla para medición del nivel, aceite del motor	
23	16691	1	Filtro, aceite	
24	16692	1	Correa en V, alternador L3E	
25	16743	1	Alternador, Mitsubishi	
26	11042	1	Empaquetadura, múltiple de escape	
27	16678	1	Interruptor, temperatura del líquido refrigerante	
28	12529	1	Múltiple, de escape	
29	16833	1	Conj. de arranque, motor	
30	16677	1	Interruptor, presión del aceite	
31	12888	1	Tapón, drenaje de aceite	
32	12889	1	Empaquetadura, drenaje de aceite	
33	16445	1	Soporte, carcasa del depurador de aire	
--	16683	1	Solenoides, interrupción del combustible	No se muestra
--	16693	3	Bujía incandescente, motor	No se muestra
--	15074	1	Cable, batería rojo 96,5 cm (38 pulg.)	No se muestra
--	15073	1	Cable, batería negro 61,0 cm (24 pulg.)	No se muestra
--	16744	1	Bomba de agua, Mitsubishi	No se muestra
--	12213	1	Mitsubishi, empaquetadura, bomba de agua	No se muestra
--	16745	1	Termostato, Mitsubishi	No se muestra
--	12214	1	Empaquetadura, termostato	No se muestra
--	12959	1	Mitsubishi, empaquetadura, múltiple de entrada	No se muestra
--	12214	1	Mitsubishi, empaquetadura, termostato	No se muestra
--	16874	1	Conj. cableado del motor	No se muestra
--	11366	1	Solenoides, arrancador Mitsubishi	No se muestra
--	11367	1	Perno sin cabeza del múltiple	No se muestra
A	60777	1	Abrazadera, manguera, manguera de combustible estilo plisada 0,312	Opción
B	12227	1	Manguera, drenaje de aceite 0,375 x 20, 30R7	Opción
C	60766	1	Válvula, de drenaje 18 MM-1,5 c/boquilla	Opción
D	13877	1	Juego, calentador, filtro de combustible	Opción
E	65649	1	Calentador, motor, - manguera del radiador inferior	Opción
--	11930	1	Cable, batería, 48,3 cm (19 pulg.) cal. 4 negro 3/8 pulg.	Opción: no se muestra, descarga de la batería
--	10386	1	Correa, climas fríos - Mitsu 6 kW y 8 kW	Opción: no se muestra

CONJUNTO DE MOTOR KUBOTA

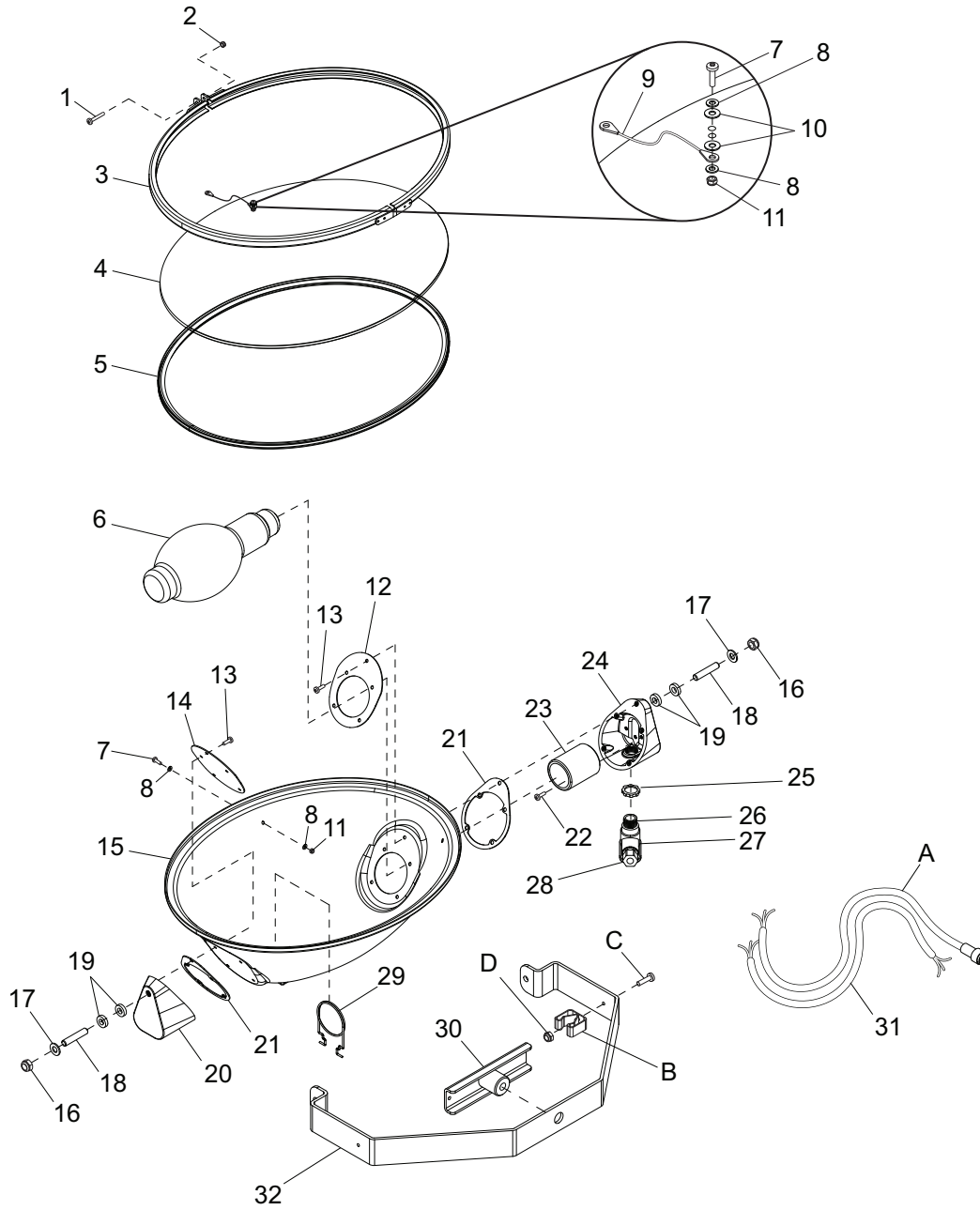


Nota: Las piezas del motor y el generador que se usan en todos los equipos de Magnum Products LLC portan la garantía del fabricante del equipo original (OEM, por sus siglas en inglés) a menos que se exprese lo contrario. Las piezas con garantía del OEM se deben comprar mediante un proveedor del OEM. Si tienen alguna duda comuníquese con Magnum Products LLC.

ARTÍC.	PIEZA	CANT.	DESCRIPCIÓN	NOTAS
1	13924	1	Radiador c/protector del ventilador	
2	12338B	2	Pieza soldada, montaje del motor	
3	13310	1	Motor, Kubota D1005	MLT4060K Núm. de serie inicial: 1003282
	12286	1	Motor, Kubota D905	MLT4060K Núm. de serie final: 1003281
	13281	1	Motor, Kubota D1105	MLT4080K
4	16444	1	Elemento, filtro de aire	
5	13483B	1	Pieza soldada, soporte del filtro	
6	16687	1	Manguera, radiador superior	
7	12350	1	Manguera, radiador inferior	
8	16589	1	Manguera, depurador de aire	
9	16443	1	Filtro, de aire con soporte	
10	15241	2	Soporte de compresión	
11	11683B	2	Soporte, radiador	
12	11413B	1	Protector del ventilador	
13	15495	1	Ventilador impulsor Kubota	
14	19219	1	Tapón, de presión del radiador 14 psi	
15	13481	1	Conjunto de filtro de combustible Kubota	
16	13515	1	Elemento del filtro de combustible	
17	15021	1	Silenciador, motor	
18	13278	1	Kubota, bomba de combustible, eléctrica	
19	11628	1	Correa en V Kubota	
20	10775	1	Filtro, aceite	Motores D1005 y D1105
	15146	1	Filtro, aceite	Motor D905
21	CONSULTE LA NOTA	1	Tapón, de llenado de aceite	
22	11042	1	Empaquetadura, múltiple de escape	
23	16445	1	Soporte, carcasa del depurador de aire	
24	12483	1	Varilla para medición del nivel, aceite del motor	
25	CONSULTE LA NOTA	1	Junta tórica, tapón de aceite	
26	12486	1	Alternador	
27	60649	2	Abrazadera, de tubería, 0,750 servicio pesado	
28	41235B	2	Espaciador, día. externo de 1,19 cm x día. interno de 0,95 cm x 2,54 cm de largo (0,75 pulg. x 0,375 pulg. x 1 pulg.)	
29	13526	1	Kubota, argolla de unión, puerto doble	
30	15375	1	Interruptor, presión del aceite	
31	18106	1	Sensor, presión del aceite	
32	60735	1	Conector, en T recto, 0,125 NPT, brs	
33	14099	1	Interruptor, temperatura del líquido refrigerante	
34	12873	1	Emisor, temp, del líquido refrigerante, 0,375 NPT	
35	15074	1	Cable, de batería rojo 96,5 cm (38 pulg.)	
36	15073	1	Cable, de batería negro 61,0 cm (24 pulg.)	
37	CONSULTE LA NOTA	1	Arrancador, motor	
38	CONSULTE LA NOTA	1	Conjunto del termostato	
--	CONSULTE LA NOTA	3	Bujía incandescente, motor	No se muestra
--	CONSULTE LA NOTA	1	Kubota, bomba de agua	No se muestra
--	CONSULTE LA NOTA	1	Kubota, empaquetadura de la bomba de agua	No se muestra
--	65996	1	Conj. cableado del motor	No se muestra
A	60774	1	Válvula, de drenaje 22 MM-1,5 c/boquilla	Opción: drenaje de aceite
B	12227	1	Manguera, drenaje de aceite de 1,0 cm x 50,8 cm (0,375" x 20"), 30R7	Opción: drenaje de aceite
C	60777	1	Abrazadera, manguera; manguera de combustible estilo plisada 0,312	Opción: drenaje de aceite
D	65649	1	Calentador, motor; manguera del radiador inferior	Opción
--	11930	1	Cable, batería, 48,3 cm (19 pulg.) cal. 4 negro 3/8 pulg.	Opción: descarga de la batería, no se muestra

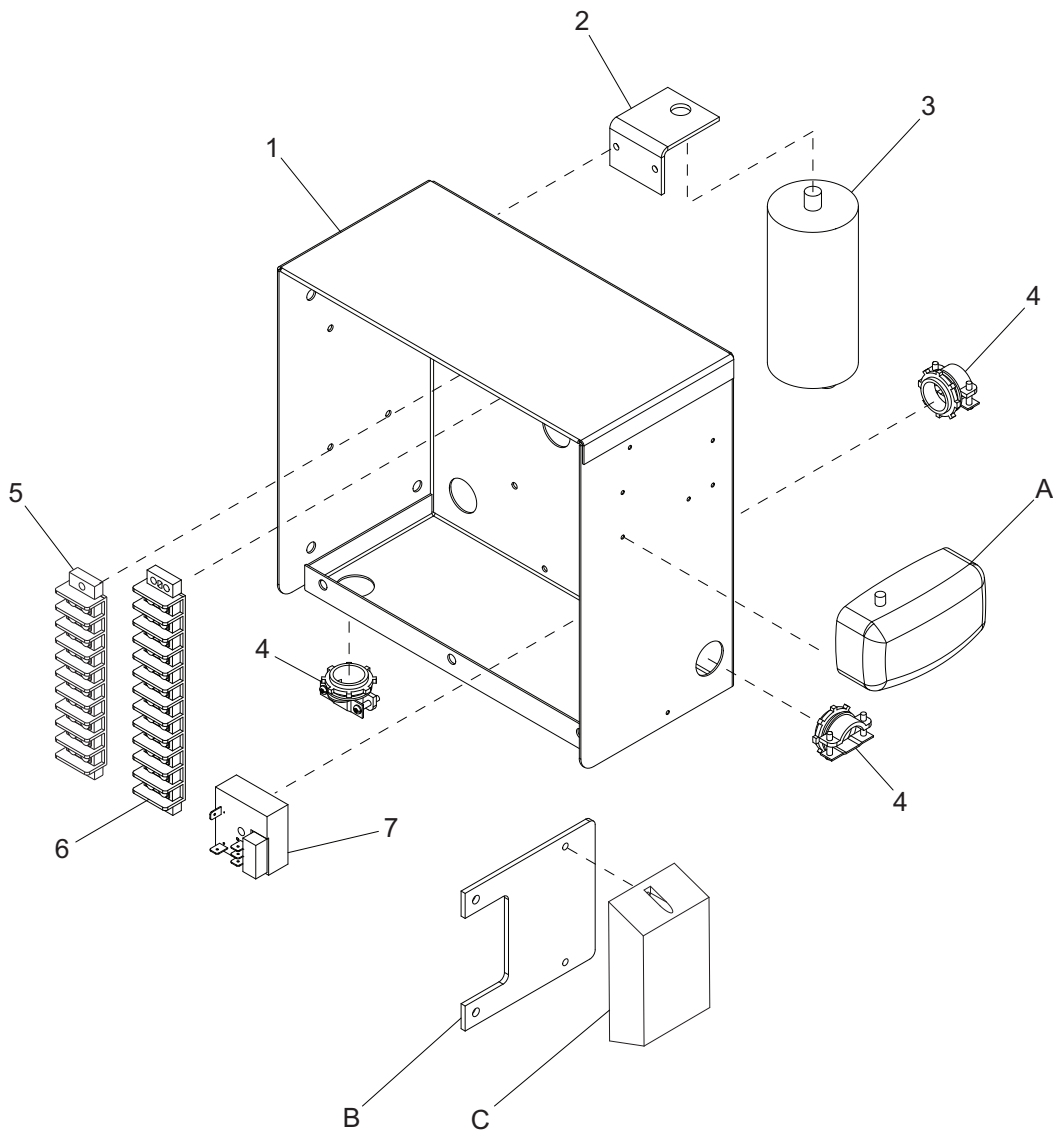
Nota: Algunas de las piezas del motor Kubota tienen números de serie específicos. Comuníquese con **Kubota Engine America Corp.** o con el Departamento de Servicio Técnico de Magnum Products al 1-800-926-9768 para obtener información relacionada con las piezas del motor.

ENSAMBLAJE DE LA LUZ OVALADA



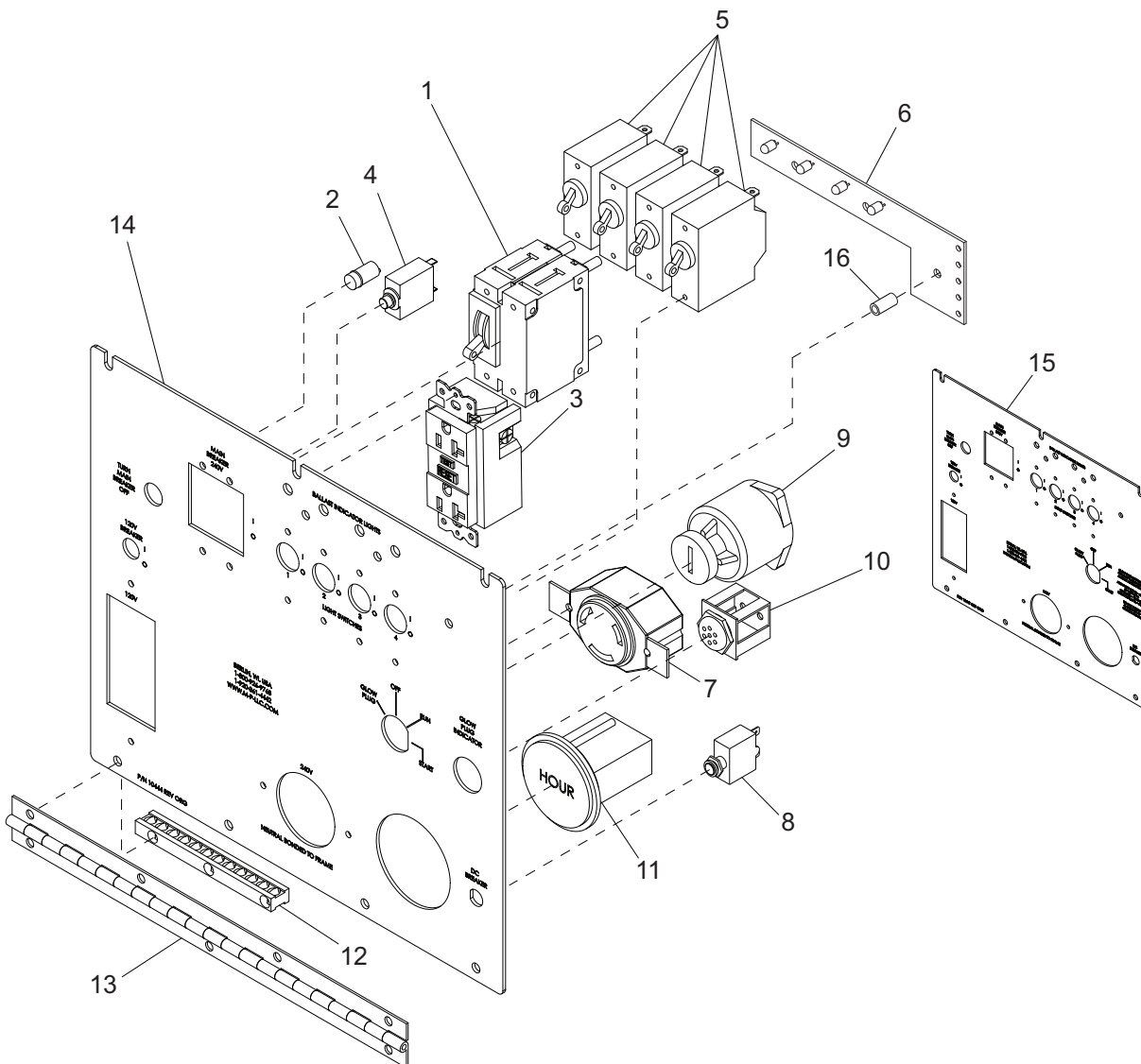
ARTÍC.	PIEZA	CANT.	DESCRIPCIÓN	NOTAS
1	60304	1	Tornillo, M 5 x 25 phillips cab. troncocónica	
2	60447	1	Tuerca, M 5 nylock	
3	13367	1	Conjunto, anillo de aluminio	
4	13369	1	Lente, de vidrio ovalado	
5	13373	1	Empaquetadura, del lente ovalado	
6	11391	1	Bombilla, 1000 W MH longitud corta	
7	13399	2	Tornillo, M 4 x 18 phillips cab. troncocónica	
8	60067	4	Arandela, nº 10 plana 0,435/0,060 acero inox.	
9	13370	1	Conjunto, sogá	
10	13372	2	Arandela, nº 4 nailon	
11	60051	2	Tuerca, M 4 nylock	
12	13376	1	Soporte, placa del extremo del portalámpara	
13	13388	10	Tornillo, M 5 x 12 hex. ranurado c/brida	
14	13377	1	Soporte, placa del extremo	
15	13366	1	Carcasa	
16	60307	2	Tuerca, 500-13 nylk G5 cinc	
17	60309	2	Arandela, 0,500 plana 1,060/0,090 SAE cinc	
18	13392	2	Perno sin cabeza, soporte giratorio	
19	13390	4	Arandela, nailon (para pieza número 13392)	
20	13374	1	Soporte, carcasa/soporte giratorio	
21	13378	2	Empaquetadura, silicona	
22	13393	2	Tornillo, M 5 x 12 phillips verde	
23	13381	1	Portalámpara, bombilla	
24	13375	1	Soporte, carcasa/soporte giratorio	
25	15861	1	Tuerca, especial, 0,500 NPT de seguridad (LN101SC)	
26	13386	1	Conector, boquilla	
27	13387	1	Conector, impermeable	
28	15864	1	Protección contra tirones, 0,50 NPT impermeable, diá. interno de 0,270/0,464	
29	13892	1	Suporte, bombilla, luz ovalada	
30	13403	1	Manivela, en T, luz ovalada (tuerca de mariposa)	
31	13438	1	Cordón, de alimentación permanentemente conectado	
32	13368	1	Soporte giratorio, luz ovalada	
--	13311	4	Conj., instalación de iluminación, 1000 W permanentemente conectada	Elementos 1 a 32
A	13383	1	Cordón, de alimentación de desconexión rápida	Opción
B	19041	1	Sujetador, soporte del resorte	Opción
C	60398	1	Tornillo, 10-32 X 0,500 phil. troncocónico 18-8 acero inox.	Opción
D	60061	1	Tuerca, 10-32 nylk G5	Opción
--	13601	4	Conj., instalación de iluminación/cordón de desconexión rápida	Opción

ENSAMBLAJE DE LA CAJA DE CONTROL



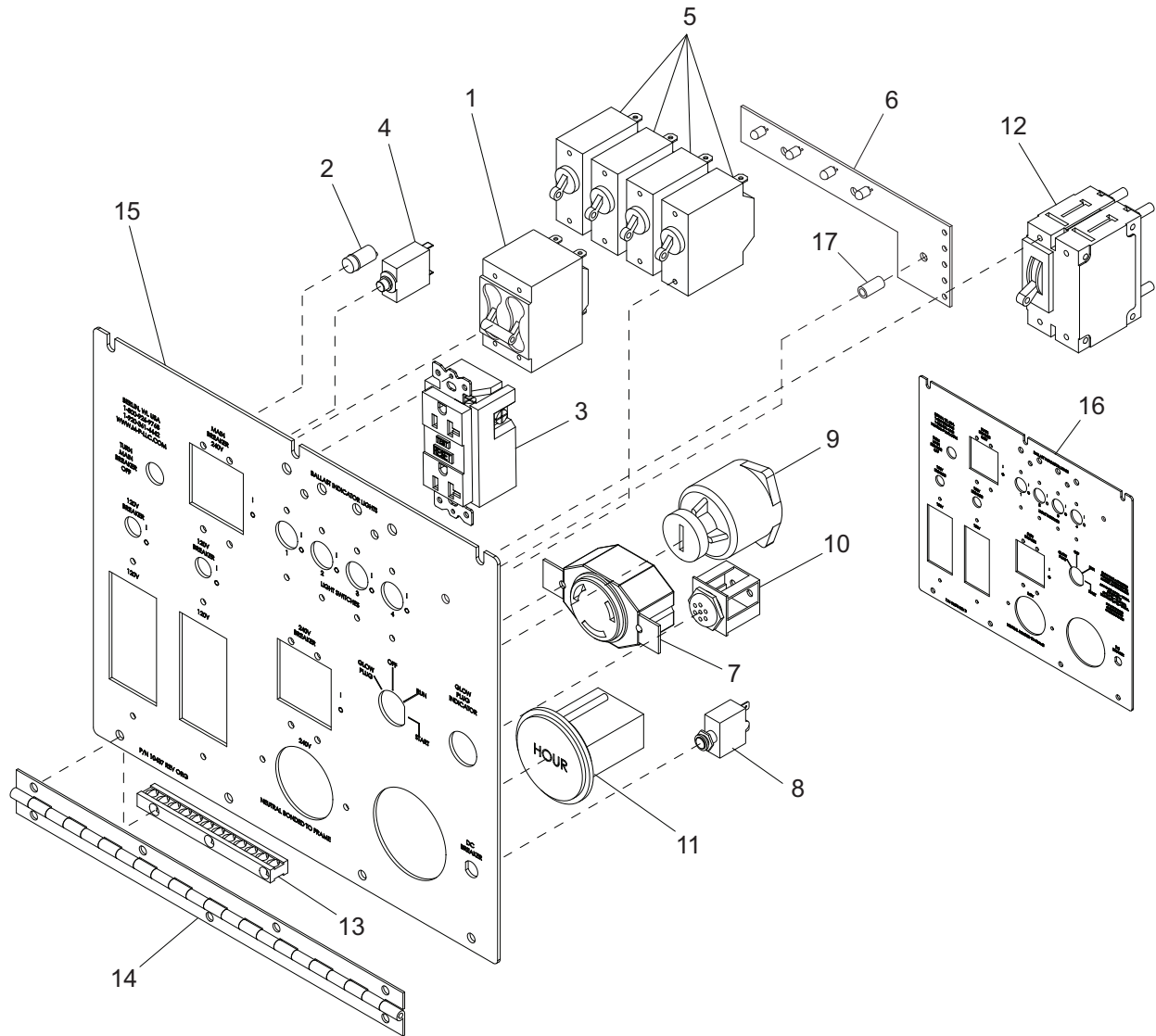
ARTÍC.	PIEZA	CANT.	DESCRIPCIÓN	NOTAS
1	13666B	1	Caja, de control	
2	13690B	2	Soporte, capacitor	
3	65959	2	Capacitor, doble 24 uF sellado, montado en perno sin cabeza	
4	14219	6	Protección contra tirones, 0,75 Romex c/tuerca	
5	14203	1	Bloque, de terminales, 10 pos.	
6	14139	1	Bloque, de terminales, 12 pos.	
7	14201	1	Relé, 10 A unipolar con contacto de cambio, 12 V CC tiempo de retardo 15 seg.	
A	11947	1	Luz, interior con interruptor	Opción
B	12429B	1	Soporte, cargador de batería, 2 amperios, 3 etapas	Opción
C	65326	1	Cargador, de batería, 2 amperios, 3 etapas	Opción

ENSAMBLAJE DEL PANEL DE CONTROL - MLT4060M/MLT4060K



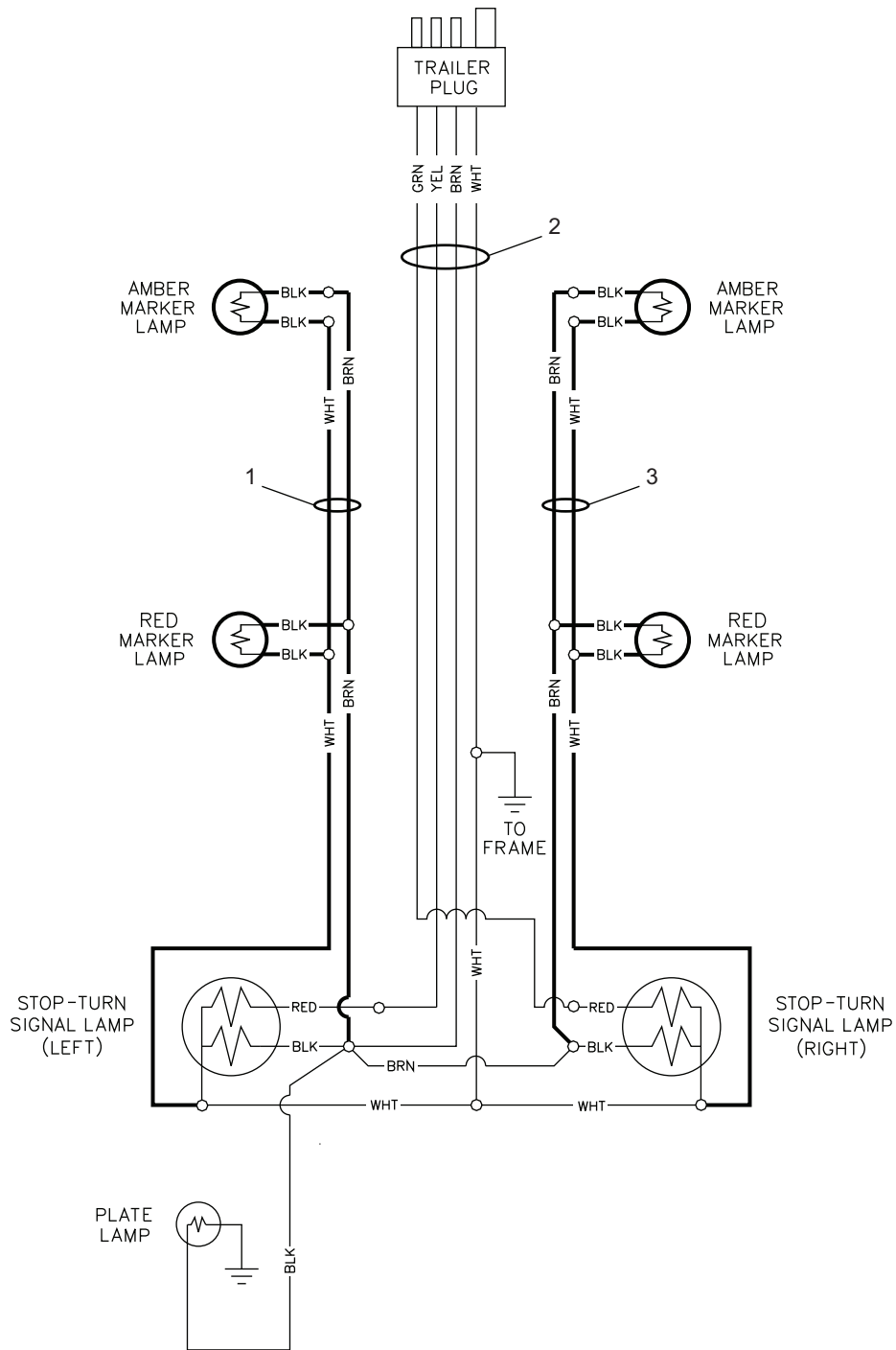
ARTÍC.	PIEZA	CANT.	DESCRIPCIÓN	NOTAS
1	65963	1	Disyuntor, 30 A, 250 V, 2 polos, terminal de perno sin cabeza	
2	65388	1	Luz, indicadora roja, c/ cable de 12 V CC	
3	14130	1	Receptáculo, interruptor de fallos de conexión a tierra 120 V/20 A (5-20R)	
4	65849	1	Disyuntor, 20 A, 120 V, 1 polo, pulsador	
5	14249	4	Disyuntor, 15 A, 250 V, 1 polo	
6	66410	1	Tarjeta de circuito impreso, luces LED MLT - expandido	
7	14137	1	Receptáculo, torsión 240 V/30 A (L6-30R)	
8	14841	1	Disyuntor, 10 A, 240 V, 1 polo, pulsador	
9	15195	1	Llave, de contacto	
10	16694	1	Indicador, bujía incandescente	Sólo MLT4060M
11	15085	1	Medidor, contador horario	
12	14204	1	Juego, barra de tierra	
13	13677	1	Bisagra, continua, 11	
14	10444	1	Panel, de control	Para MLT4060M
15	10441	1	Panel, de control	Para MLT4060K
16	66257	3	Espaciador, plástico, diá. interno de 0,2, diá. externo de 0,375, espesor de 0,25	

ENSAMBLAJE DEL PANEL DE CONTROL - MLT4080M/MLT4080K



ARTÍC.	PIEZA	CANT.	DESCRIPCIÓN	NOTAS
1	65864	1	Disyuntor, 40 A, 250 V, 2 polos, terminal de tornillo	
2	65388	1	Luz, indicadora roja, c/ cable de 12 V CC	
3	14130	2	Receptáculo, interruptor de fallos de conexión a tierra 120 V/20 A (5-20R)	
4	65849	2	Disyuntor, 20 A, 120 V, 1 polo, pulsador	
5	14249	4	Disyuntor, 15 A, 250 V, 1 polo	
6	66410	1	Tarjeta de circuito impreso, luces LED MLT - expandido	
7	14137	1	Receptáculo, torsión 240 V/30 A (L6-30R)	
8	14841	1	Disyuntor, 10 A, 240 V, 1 polo, pulsador	
9	15195	1	Llave, de contacto	
10*	65513	1	Indicador incandescente	Sólo MLT4080M
11	15085	1	Medidor, contador horario	
12	65963	1	Disyuntor, 30 A, 250 V, 2 polos, terminal de perno sin cabeza	
13	14204	1	Juego, barra de tierra	
14	13677	1	Bisagra, continua, 11	
15	10437	1	Panel, de control	Para MLT4080M
16	13675	1	Panel, de control	Para MLT4080K
17	66257	3	Espaciador, plástico, diá. interno de 0,2, diá. externo de 0,375, espesor de 0,25	

ENSAMBLAJE DEL CABLEADO PREFORMADO



ARTÍC.	PIEZA	CANT.	DESCRIPCIÓN	NOTAS
1	10264	1	Cableado, lado izquierdo del remolque	
2	14129	1	Conj., cableado de las luces del remolque	
3	10265	1	Cableado, lado derecho del remolque	
-	65441	-	Adaptador, luz del remolque con cable en espiral, clavija 4 a clavija 12	
-	65465	-	Adaptador, cableado del remolque, álabe 4 plano a 7 redondo	
-	65464	-	Adaptador, cableado del remolque, clavija 4 plana a 7 redonda	
-	65463	-	Adaptador, cableado del remolque, clavija 4 plana a 6 redonda	
-	65548	-	Adaptador, clavija 4 plana a clavija 4 plana x 12,00	

REGISTRO DE MANTENIMIENTO

NEUMÁTICO Y CALIDAD DEL ACEITE: _____ MARCA: _____

MEZCLA DE LÍQUIDO REFRIGERANTE: _____ MARCA: _____

Fecha	Horas para mantenimiento	Nivel de aceite	Nivel de líquido refrigerante

Fecha	Horas para mantenimiento	Nivel de aceite	Nivel de líquido refrigerante

MOD.: A
Nº DE PIEZA: 13956
15/06/10