



MARCHETTI  
autogru spa

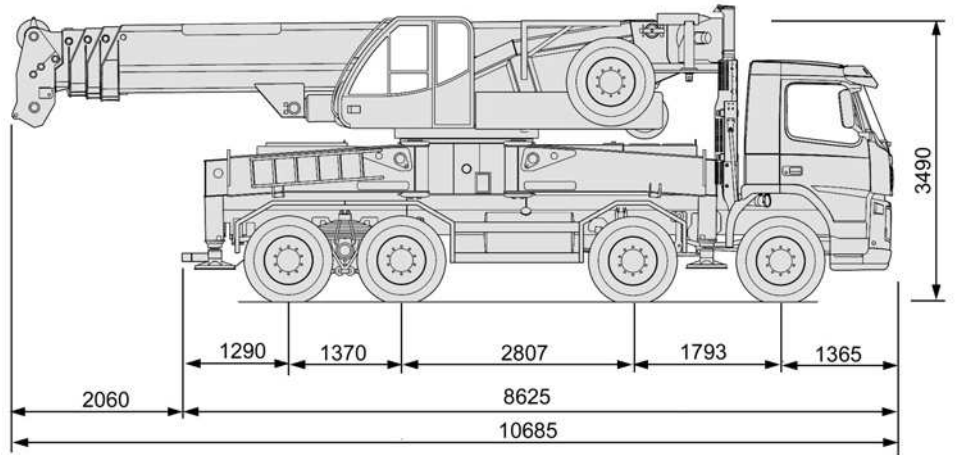
# MTK 1004

AUTOGRU  
TRUCK MOUNTED CRANE

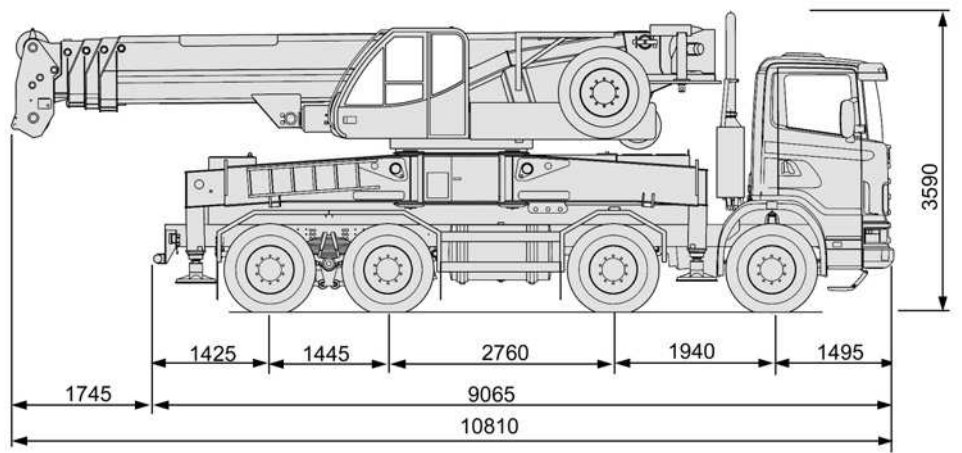
portata  
capacity  
90 t



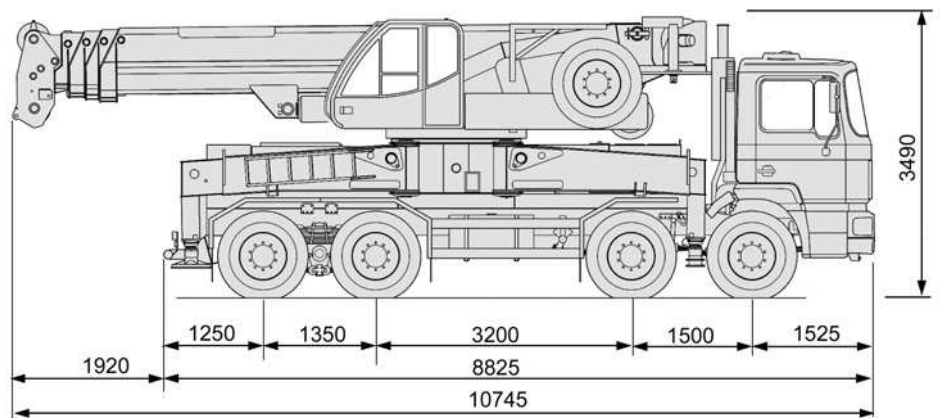
**VOLVO**



**SCANIA**



**MAN**





## Technical specifications

### CRANE SUPERSTRUCTURE

To be mounted on a commercial truck chassis 8x4x4. Radial type counter chassis fixed to the truck chassis.

### OUTRIGGERS

Four hydraulically telescoping beam outriggers and vertical jacks with independent movements; controls located on each side of the carrier and in the upper structure cab.

### SUSPENSION LOCKING

Adjustable stroke on front suspension when driving on site or for travelling with loads, operated from the cabin.

### HYDRAULIC SYSTEM

Load sensing hydraulic system. One piston pump for crane's operation and one geared pump for service circuits. Possibility of activating four contemporary maneuvers.

### SLEWING

Epicycloidal reducer with multiple discs brake in oil bath automatically operated. Piston hydraulic motor, braking valve. Slew ring with double ball rims and internal geared ring

### HOIST GEAR

Grooved drum. Two speeds hydraulic piston motor, epicyclic reducer and automatic multiple disks brake in oil bath.

### BOOM

Five sections telescopic boom, length ranging from 7,5 m to 27,9 m.

One base section, two telescopic sections independent of one another, two synchronized telescopic sections.

Three positions floating head.

Derricking jack fitted with a valve adjusting the speed according to the load weight. Various possibilities of boom extensions.

### COUNTERWEIGHT

Consisting of various sections for a total of 7.4 t, moved through the use of hydraulic cylinders from the cab.

### CAB

Excellent visibility cab with safety roof glass and independent heating. Comprehensive instrumentation and controls for the crane and the full motion of the vehicle.

### SAFETY DEVICES

Lifting and depositing hoist limit switch, safety and pressure valves, emergency stop device and electronic moment limiter device.

### ACCESSORIES

Auxiliary winch.

Lattice boom 6,9 m to 12 m offset 0°-20°-40° stowed on the boom.

Lattice boom 4 m long.

Rear towing winch 12500 kg, supplied with rope and remote control (with cable).

Ball type hook block 8 t.

Hook blocks of various capacities.

Fixed hook block 22 t, on boom head.

Other accessories on demand.

## Caratteristiche tecniche

### SOVRASTRUTTURA

Per montaggio su autotelaio commerciale 8x4x4

Controtelaio di tipo radiale fissato all'autotelaio

### STABILIZZATORI

Idrraulici a comando indipendente per ogni azionamento.

Azionamento dalla cabina di manovra e da 2 lati del controtelaio. Travi telescopiche a sfilamento orizzontale e cilindri stabilizzatori verticali.

### BLOCCAGGIO SOSPENSIONI

Dispositivo di limitazione corsa delle sospensioni posteriori azionabile dalla cabina di manovra per agevolare gli spostamenti in cantiere e per le portate su pneumatici.

### IMPIANTO OLEODINAMICO

A alta pressione di tipo "load sensing" e "antisaturativo".

Una pompa a pistoni per gli azionamenti della gru.

Una pompa a ingranaggi per l'azionamento dei circuiti di servizio.

Manipolatori di tipo ergonomico. Possibilità di eseguire 4 manovre contemporanee.

### ROTAZIONE

Riduttore epicicloidale con freno a dischi multipli in bagno d'olio ad azionamento automatico. Motore idraulico a pistoni e valvola di controllo frenatura. Ralla a doppia corona di sfere e dentatura interna.

### ARGANO

Con tamburo scanalato e riduttore epicicloidale con freno a dischi multipli in bagno d'olio ad azionamento automatico.

### BRACCIO

Telescopico a sezione ottagonale in acciaio ad altissima resistenza. Un elemento base, 2 prolunghe ad azionamento indipendente, 2 prolunghe ad azionamento sincronizzato. Sfilamento sotto carico parziale.

Lunghezza da 7,5 a 27,9 m

Testa flottante a 3 posizioni.

Valvola sul cilindro di brandeggio per controllo discesa e compensazione della velocità in funzione del carico.

Varie combinazioni per lo sfilamento delle prolunghe.

### ZAVORRA

Più pezzi componibili per complessive 7,4 t, movimentabili idraulicamente con comandi dalla cabina di manovra.

### CABINA DI MANOVRA

Ad ampia visibilità. Tetto con vetro di sicurezza. Sedile ammortizzato e regolabile. Riscaldamento autonomo. Completa di comandi e strumentazione anche per la traslazione.

### DISPOSITIVI DI SICUREZZA

Dispositivo di finecorsa su salita e discesa argani, valvole di sicurezza e limitatrici di pressione. Arresto di emergenza. Limitatore elettronico di momento.

### ACCESSORI A RICHIESTA

Argano ausiliario

Prolunga tralicciata da 6,9 -12 m; inclinabile a 0°-20°-40° e ripiegabile a fianco del braccio.

Prolunga tralicciata da 4 m.

Argano di traino posteriore da 12500 kg, completo di fune e pulsantiera mobile di comando.

Bozzelli di varie portate.

Gancio a palla da 8 t.

Gancio fisso su testa del braccio da 22 t.

Barra di traino omologata.

Versione speciale per traini eccezionali.

Altri accessori a richiesta.

## Crane performances

## Prestazioni della gru

operation azionamento	performances prestazioni	∅ cable/length ∅ fune/lunghezza	max effort on cable carico max sulla fune
 main winch argano principale	*0-90 m/min	18 mm / 155 m	47,6 kN
 auxiliary winch argano ausiliario	*0-90 m/min	16 mm / 115 m	40 kN
 slewing rotazione	*0-1,5 min <sup>-1</sup>		
 telescoping telescopico	from 7.5 to 27.9 m da 7,5 a 27,9 m	*120 s	
 derricking brandeggio	from -0,5° to 79° da -0,5° a 79°	*55 s	

\* depending on truck chassis type \* possono variare in funzione del tipo di autotelaio

## Weights (t)

## Pesi (t)

Superstructure: 21500 kg  
Total, without counterweight: 32000 kg\*  
Total with counterweight and accessories:  
42000 kg\*

\* depending on truck chassis make and model

Peso sovrastruttura: 21500 kg  
Peso complessivo senza zavorre: 32000 kg\*  
Peso complessivo con zavorre e attrezzature:  
42000 kg\*

\* dipende dal tipo di autotelaio



## High transfer speed

Grande velocità di trasferimento  
Libera circolazione su strade e autostrade

## Driving from within the crane cab

Traslazione dalla torre  
Per ottimizzare la mobilità in cantiere



## Hydraulic locking of rear suspension

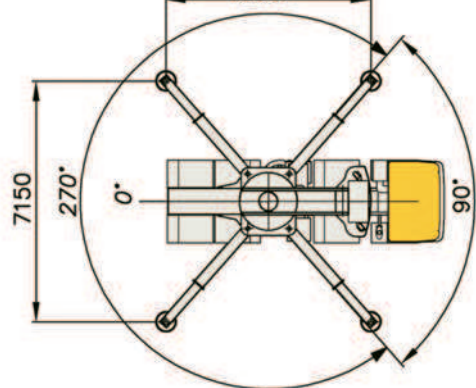
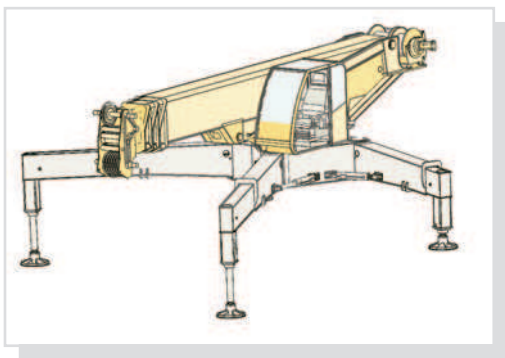
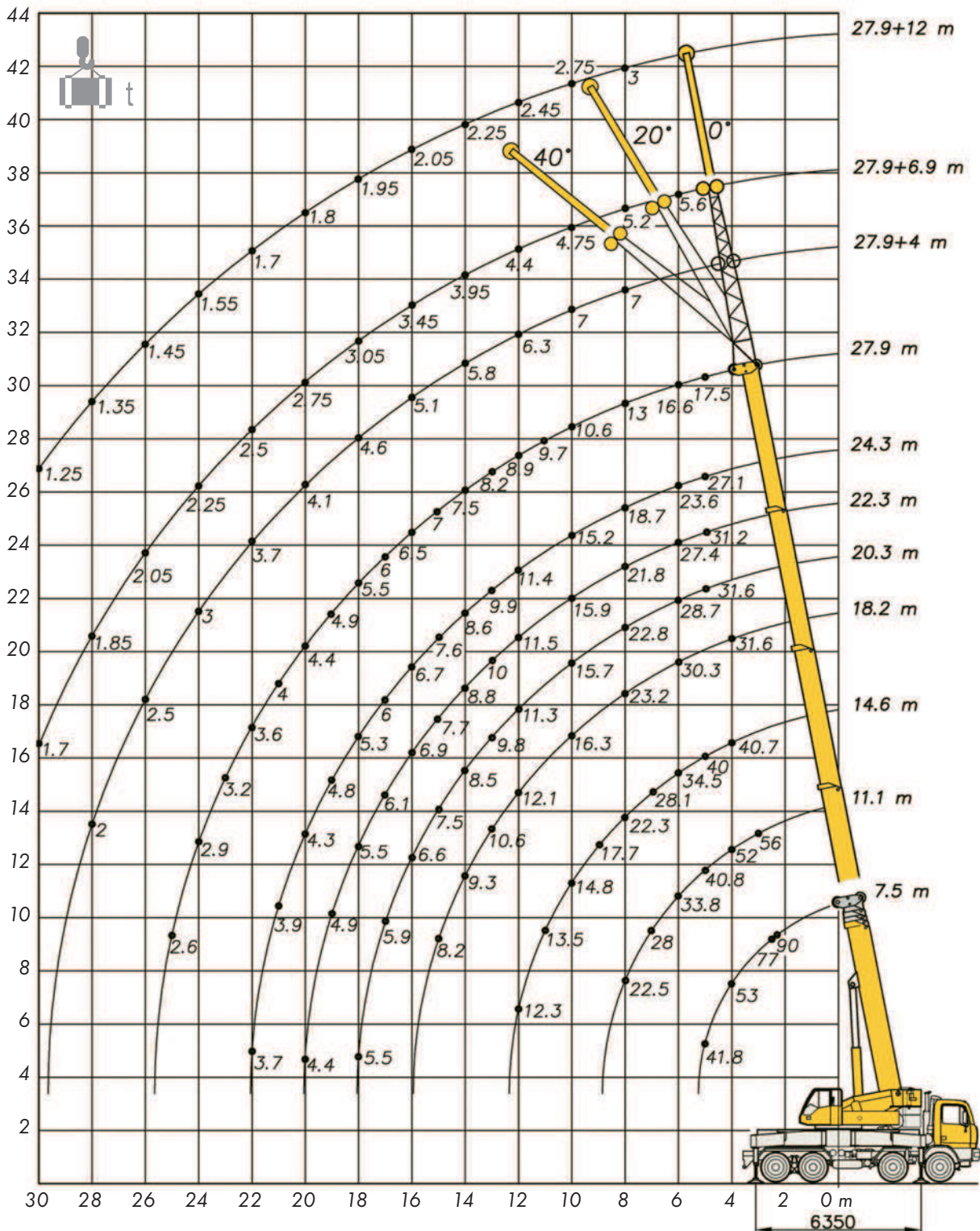
To increase the capacity free on tyres

Blocco idraulico delle sospensioni posteriori  
Per incrementare le portate in traslazione



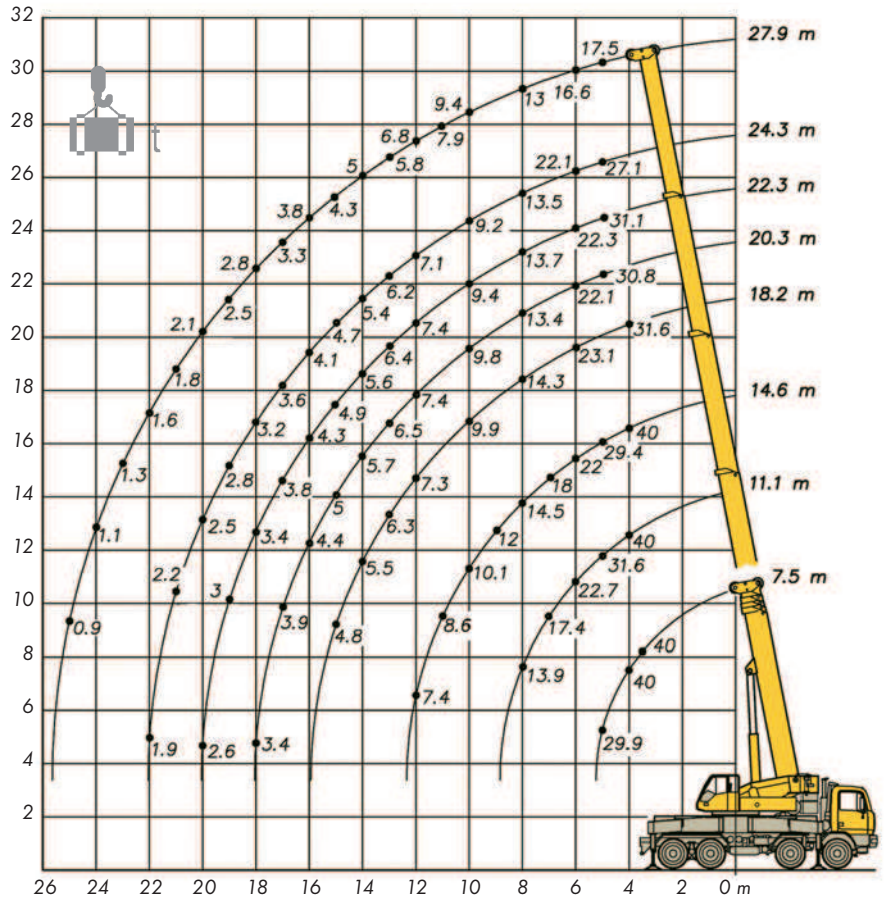
# Max. capacities - max. stabilisation - lifting heights

## Portate massime - stabilizzazione massima - altezze sollevamento



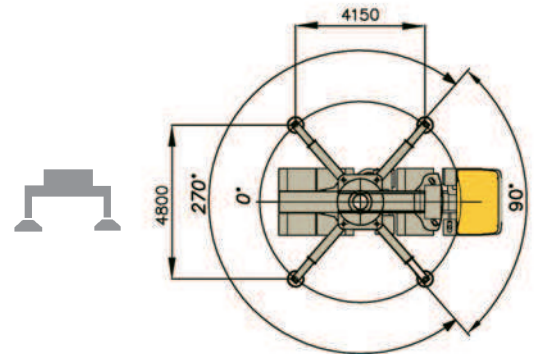
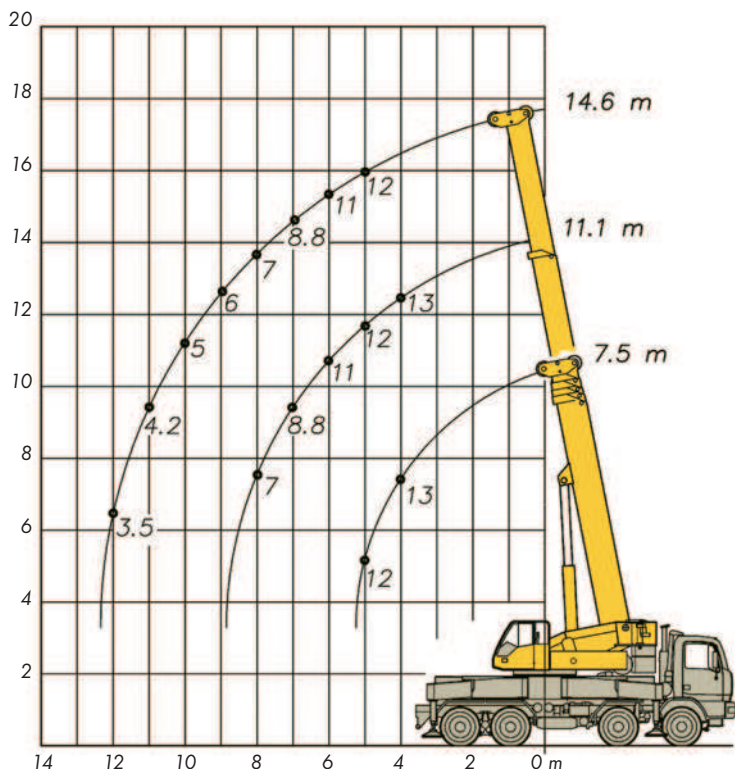
## Max. capacities - partial stabilisation - lifting heights

## Portate massime - stabilizzazione parziale - altezze sollevamento



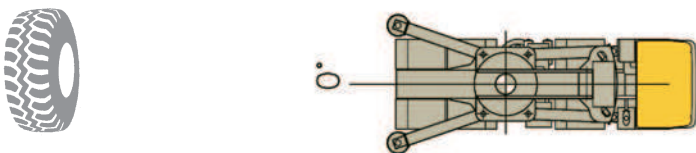
## Lifting capacities on tyres

## Portate su pneumatici



The lifting capacities indicated are in accordance with DIN 15019 part 2 and ISO 4305.  
 The crane's structure is made in accordance with DIN 15018 part 3 and FEM 5004.  
 Weight of hook blocks and slings are part of the load, and must be deducted from the capacity ratings.  
 Lifting capacities are given in metric tons (t)  
 Loads more than 60 t require additional equipment.

I carichi indicati rispettano, per la stabilità le norme DIN 15019 parte 2 e ISO 4305  
 La struttura della gru è concepita secondo le norme DIN 15018 parte 3 e FEM 5004  
 I pesi dei ganci e di tutti gli accessori per l'imbragatura fanno parte del carico e devono essere dedotti dai carichi indicati.  
 I carichi sono indicati in tonnellate (t)  
 Carichi superiori a 60 t richiedono un equipaggiamento supplementare.







## Floating head

For internal works

**Fixed hook 22 t**

## Testa flottante

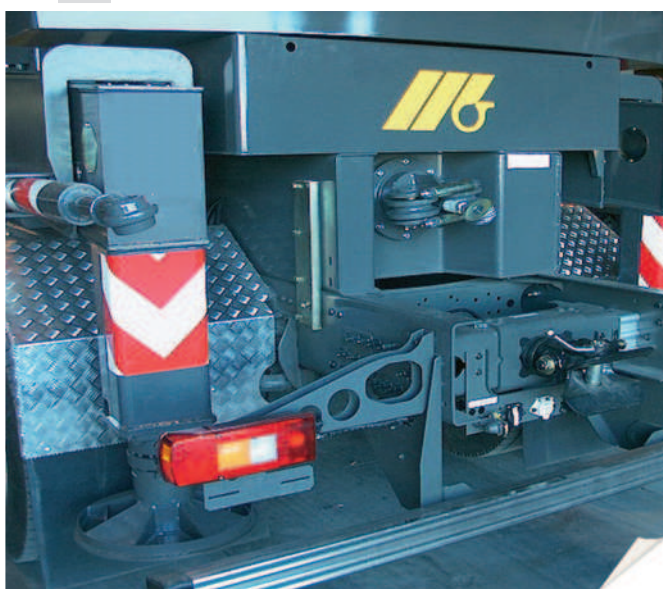
Per favorire i sollevamenti negli interni

**Gancio fisso da 22 t**



**Crane personalizations available**

**Possibilità di attrezzature personalizzate**





Via Caorsana 49 - 29100 Piacenza - Italy  
Tel. ++39/0523/573711  
Fax ++39/0523/593253  
Web: [www.marchetti.it](http://www.marchetti.it)  
E-Mail: [mark@marchetti.it](mailto:mark@marchetti.it)

The remarks are basic information only and the operator's manual must be consulted before operating this machine.

Le informazioni riportate sono solo a titolo indicativo. La messa in servizio della macchina richiede l'osservanza del manuale di uso.

In accordance with our policy of constant improvement, we reserve the right to amend this specification at any time and without notice.

Per il costante miglioramento del prodotto, dati e caratteristiche tecniche possono variare a nostro giudizio, senza alcun obbligo di preavviso.