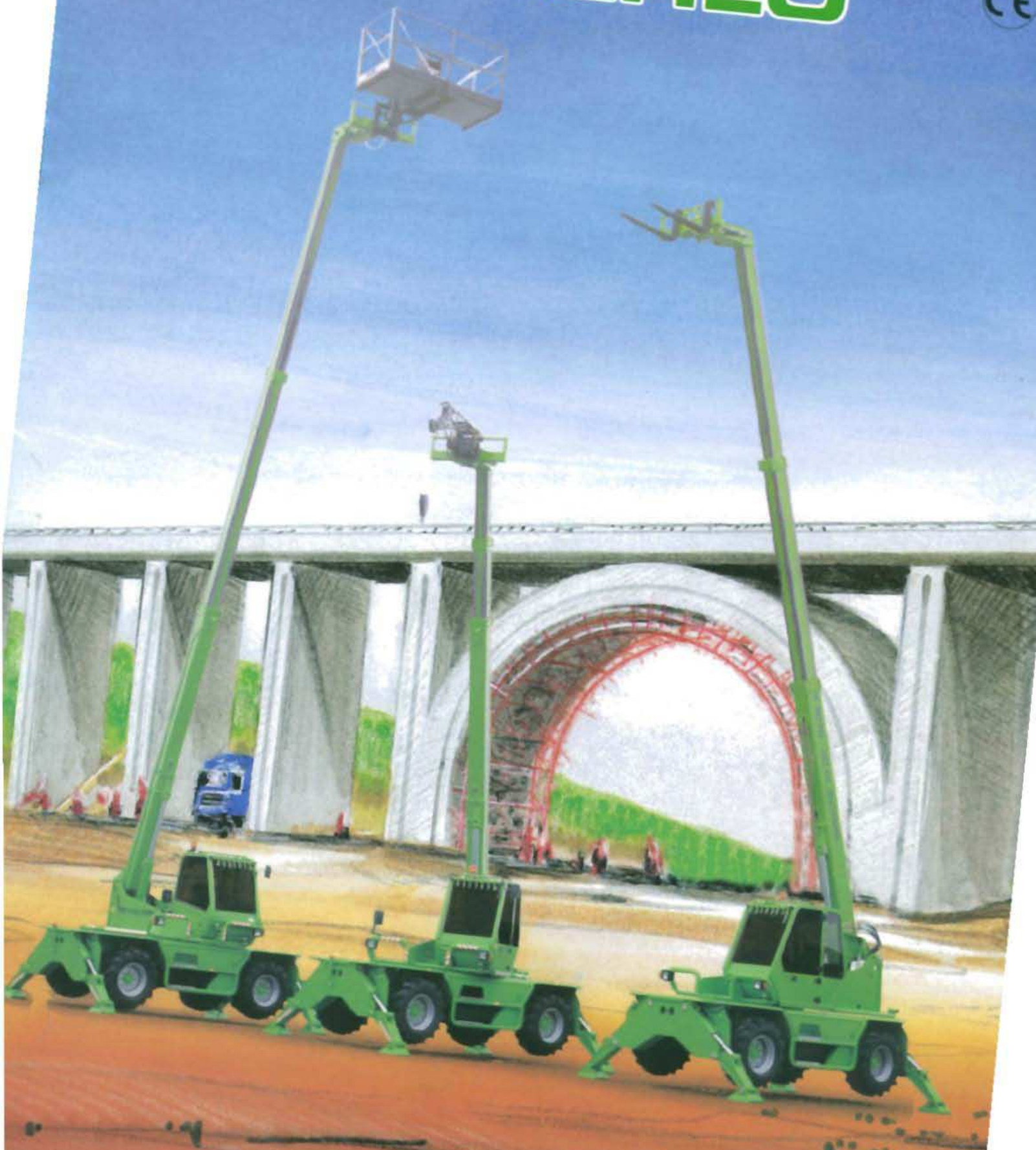


MERLO

ROTO -



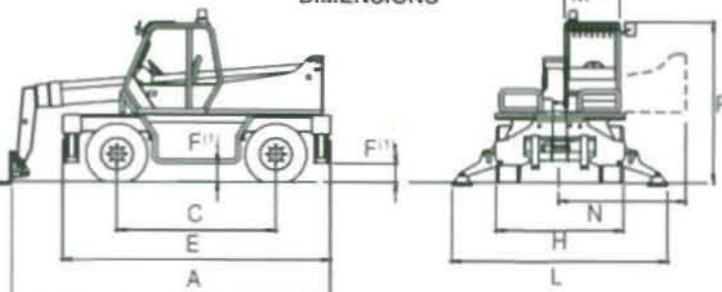
ROTO EVOLUTION

Courtesy of Crane.Market

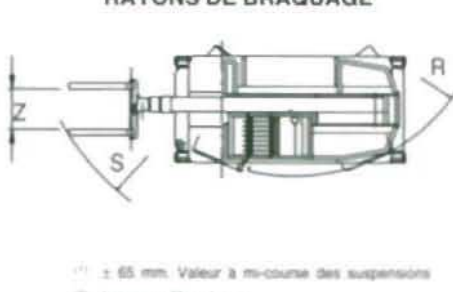
ROTO 30.13 30.16 50.10

A mm	5.550	6.370	5.320
C mm	2.760	2.760	2.760
E mm	4.645	4.645	4.645
F mm	350	350	350
H mm	2.240	2.240	2.240
L mm	3.530	3.530	3.530
M mm	940	940	940
N mm	2.220	2.220	2.220
P mm	2.790	2.790	2.790
R mm	3.920	3.920	3.920
S mm	5.440	5.230	6.150
Z mm	850	850	850

DIMENSIONS



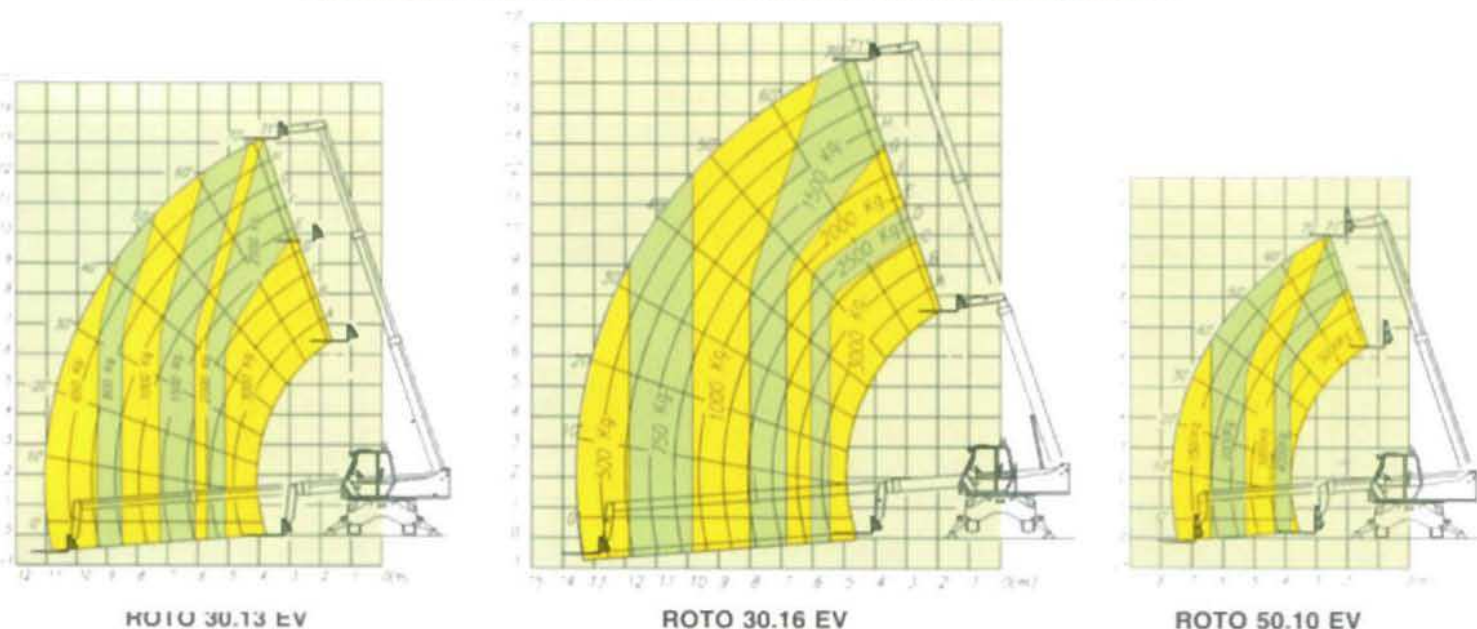
RAYONS DE BRAQUAGE



(1) ± 65 mm. Valeur à mi-course des suspensions
(2) Largeur utile interne

MODELE		30.13 EV	30.16 EV	50.10 EV
MASSE				
Masse totale à vide (avec fourches)	kg	11.900	11.900	11.600
PERFORMANCES SUR STABILISATEURS				
Charge maximum	kg	3.000	3.000	5.000
Hauteur maximum de soulèvement	mm	13.400	15.810	10.200
Portée maximum	mm	11.180	13.500	7.850
Hauteur maximum avec charge maximum	mm	10.000	10.000	8.500
Portée maximum avec charge maximum	mm	5.300	5.450	3.900
Charge maximum à hauteur maximum	kg	2.500	1.500	4.000
Charge maximum à portée maximum	kg	650	500	1.500
Force de cavage avec godet de 800 l	kg	4.230	4.230	4.230
Effort au crochet (avec dynamomètre)	kg	7.800	7.800	7.800
Rotation totale du tablier	degrés	140	140	140
Rotation totale de la tourelle		400°	400°	400°
VITESSE				
1 ^{re} vitesse	km/h	11	11	11
2 ^{de} vitesse	km/h	40	40	40

DIAGRAMME DE CHARGE EN ROTATION SUR STABILISATEURS



CABINE OPERATEUR

Les commandes sont de type joystick "2 en 1". Le tableau de bord comporte: Compte-tours/ tachymètre, compteur heures, boîte à fusibles, thermomètre du liquide de refroidissement, check-control (encrassement du filtre à air du moteur, température et niveau de l'huile hydrostatique, pression de l'huile moteur, température du réfrigérant moteur, fonctionnement du frein de parking).

DISPOSITIFS DE SECURITE

Dispositif de contrôle de la stabilité avec alarme sonore et lumineuse et blocage uniquement des mouvements aggravants et des stabilisateurs. Tous les cylindres hydrauliques sont munis de soupapes de sécurité. Avertisseur sonore de recul.

BRAS

Télescopique à trois sections (deux sur ROTO 50.10), avec coulissement des éléments sur patins antifriction réglables. Système d'extension protégé, complètement interne au bras.

STABILISATEURS INDEPENDANTS

Quatre stabilisateurs à actionnement hydraulique indépendant.

SUSPENSIONS

Suspensions hydropneumatiques nivelables. Correction latérale 9° (16%), correction longitudinale 5° (9%), non cumulables.

FOURCHES POUR PALLETS

Longueur 1.200 mm. Section 130 x 45 mm (150 x 60 sur ROTO 50.10). Empattement des fourches réglable manuellement de 450 à 1.050 mm.

MOTEUR

4 cylindres Turbo Diesel PERKINS type 1004-40T, injection directe, refroidissement à eau, puissance 80 kW à 2.400 tours/min (ECE R96).

TRANSMISSION

Hydrostatique à circuit fermé avec moteur à cylindrée variable pour une vitesse de 0-11 km/h en première et 0-40 km/h en deuxième.

INSTALLATION HYDRAULIQUE

Pompe unique à pistons axiaux à débit variable, avec commande "LOAD-SENSING". Débit maximum à régime: 120 l/min - Pression d'exercice: 210 bar. Filtre sur aspiration: de 125 microns "FOR LIFE" - Filtre sur retour: de 25 microns.

INSTALLATION ELECTRIQUE

A 12 V, batterie de 155 Ah et alternateur de 65 A.

CAPACITE RESERVOIRS

Huile hydraulique: 130 l - Diesel: 155 l - Huile hydrostatique: 12 l. Huile moteur: 7,5 l - Liquide de refroidissement: 12,5 l

PNEUS

400/70-20 14 PR sur les deux essieux montés sur jantes à 8 trous (DIN 74361)

OPTIONS PRINCIPALES SUR DEMANDE

Pneus 18-19.5 16 PR. Essuie-glace sur la vitre du toit de protection. Protection de la vitre avant. Blocage du différentiel arrière. Joystick électronique proportionnel "5 en 1". Pré-disposition pour godet malaxeur.