

 **NEW HOLLAND**

E265

NEW HOLLAND KOBELCO



NENNLEISTUNG 137 kW - 186 PS

EINSATZGEWICHT (MAX.) 28270 kg

LÖFFELINHALT 0,58 - 1,40 m³



LEISTUNG DURCH ERFAHRUNG

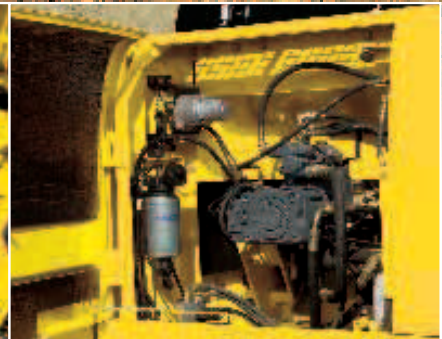
Courtesy of Machine.Market

E265*

■ EVOLUTION IN TECHNIK ■ EVOLUTION IN K

■ EVOLUTION IN KOMFORT U

■ EVOLUTION IN AUSST



■ MOTOR

CNH Motor der neuesten Generation gemäß TIER 2 mit hoher Leistung und sparsamen Verbrauch für außergewöhnliche Produktivität Kaltstarteinrichtung bis -15 °C optional bis -25 °C E.S.S.C. (Engine Speed Sensing Control) Drehzahlüberwachung für optimale Ausnutzung der hydraulischen Leistung

■ HYDRAULIKPUMPEN

Zwei Kolbenpumpen mit variabler Fördermenge und hoher Förderleistung für schnelle Arbeitsspiele. Unabhängige elektronische Ansteuerung.

OLUTION IN LEISTUNG UND VERBRAUCH
UND SICHERHEIT ■ EVOLUTION IN ZUGÄNGLICHKEIT UND WARTUNG
ATTUNG UND VIELSEITIGKEIT



■ "HIGH SPACE" KABINE

Geräumig, hell und geräuscharm mit perfekter Rundumsicht. Durchsichtiges Kabinendach mit Fenster, Klimaautomatik im Standardlieferumfang. Alle Bedienelemente sind ergonomisch angeordnet und in unmittelbarer Reichweite: Eine Kabine zum Wohlfühlen mit maximalem Bedienkomfort.



■ KONTROLLEN

Übersichtliche, selbsterklärende **E.T.U.** (Easy to Use) Multifunktions-Kontrollanzeigen.

Einfache Vorwahl von drei Betriebsarten:

W = Normal

H/M = Heavy mit Lernfunktion

A = optionale Anbauausrüstungen



ANTRIEBSMOTOR GEMÄß TIER 2

Nennleistung (ISO 14396)	137 kW/186 PS
Nenn Drehzahl	2100 min ⁻¹
Fabrikat/Modell	CNH F4AE0684L*D101
Bauart	4-Takter, Turbolader mit Direkteinspritzung und Ladeluftkühler
Hubraum	5,9 l
Zylinderzahl	6
Bohrung/Hub	102 x 120 mm
Max. Drehmoment bei 1400 min ⁻¹	800 Nm

Motor-Ölfilter aussenliegend für einfachen Austausch.

Elektronische Drehzahlverstellung mit manueller Vorwahl.

Automatische Drehzahlrückstellung zur Absenkung der Motordrehzahl auf Mindestdrehzahl bei Neutralstellung der Bedienhebel.

Automatische Kaltstarteinrichtung serienmäßig ausgelegt für Außentemperaturen bis -15°C (optional bis -25°C).

Der Antriebsmotor entspricht der EG-Richtlinie 97/68/CE Stufe 2.



ELEKTRISCHE ANLAGE

Betriebsspannung	24 V
Drehstromlichtmaschine	70 A
Anlasser	4 kW
Wartungsfreie Batterien	2
Gesamtkapazität	160 Ah



HYDRAULIKSYSTEM

Neuartiges Hydrauliksystem S.H.S. (Smart Hydraulic System) für perfekte Steuerung und Gleichzeitigkeit aller Arbeitsbewegungen.

A.I. (Artificial Intelligence) - Bordcomputersystem der neuen Generation.

Automatisches Prioritätssystem A.P.S. (Automatic Priority System) Computergestützte Steuerung von Pumpenleistung und Förderstrom in Abhängigkeit von der jeweiligen Arbeitsbewegung und dem geforderten Druck.

Motordrehzahlüberwachung E.S.S.C. (Engine Speed Sensing Control) für perfekte Ausnutzung der Hydraulikleistung.

E.T.U. (EASY TO USE) Multifunktionsdisplay mit vorprogrammierten Funktionen:

- Wartungsprogramm
- Selbstdiagnose
- Betriebsdaten-Speicher (Motordrehzahl/Betriebsdruck u.s.w.)

Betriebsarten-Wahlschalter M.W.S. (Mechatronic Work Selector) mit den Betriebsarten:

- **W** - Standard-Modus für den alltäglichen Arbeitseinsatz
- **H/M** - Heavy/Mechatronic-Modus für maximale Hydraulikleistung und höchste Produktivität.

Durch das automatische Prioritätssystem **A.P.S.** wird nach zwei Arbeitszyklen automatisch der optimale Betriebsmodus erkannt und das Optimum an Effektivität, Geschwindigkeit und Betriebsdruck gewählt.

- **A** - Anbaugeräte-Modus für einfaches Auswählen und Speichern der Grunddaten für Zusatzausrüstungen und Anbaugeräte.

Der Kraftverstärker steht nach der Vorwahl der Funktion kontinuierlich und nicht nur kurzfristig zur Verfügung und stellt für schwerste Einsätze die maximale Leistung bereit.

Vorrichtung zur Pumpenzusammenschaltung (Zusatzkreis) serienmäßig.

Vorrichtung zum drucklosen Wechsel von Anbaugeräten verhindert Ölverlust beim Werkzeugtausch.

Bidirektionales Hammer-/Greifersystem

Hydraulikpumpen:

Zwei unabhängig voneinander summenleistungsgeregelte

Axialkolbenpumpen mit automatischer Rückstellung auf

Minimalfördermenge bei Neutralstellung der Bedienhebel.

Max. Fördermenge

2 x 235 l/min

Vorsteuerpumpe

Max. Fördermenge

21 l/min

Max Arbeitsdruck

Ausrüstung/Fahrwerk

34,3 MPa

Schwenkantrieb

28,5 MPa

Kraftverstärker

37,7 MPa

Hydraulikzylinder

doppelt beaufschlagt

- Hubzylinder (2) - Bohrung x Hub

135 x 1235 mm

- Löffelstielzylinder - Bohrung x Hub

140 x 1635 mm

- Löffelzylinder - Bohrung x Hub

105 x 1200 mm

- Stellzylinder (dreigeteilte Ausrüstung)

Bohrung x Hub

150 x 1200 mm

Verstellzylinder und Hammer sind unabhängig voneinander zu steuern.



FAHRANTRIEB

Typ

hydrostatischer Antrieb mit zwei Geschwindigkeiten

Fahrmotoren

2 Axialkolbenmotoren

Bremsen

Automatische Lamellenbremsen im Ölbad

Endantrieb

Planetengetriebe im Ölbad

Max. Steigfähigkeit (kontinuierlich)

70% (35°)

Fahrgeschwindigkeiten:

langsam

von 0 bis 4,0 km/h

schnell

von 0 bis 6,0 km/h

Rückschaltautomatik: In der Stellung "schnell" schaltet die Automatik

die Fahrmotoren in die Stufe mit erhöhter Zugkraft zurück.



SCHWENKANTRIEB

Schwenkmotor

Axialkolbenmotor

Schwenkparkbremse

Automatische Lamellenbremse im Ölbad

mit hydraulischer Entlastung

Schwenkgetriebe

Planetengetriebe im Ölbad

Drehkranz, innenverzahnt

im Fettbad

Drehgeschwindigkeit

11,0 min⁻¹



KABINE UND BEDIENELEMENTE

Fenster im Kabinendach.

Klimaautomatik serienmäßig.

Steuerung

vorgesteuert

Zwei vorgesteuerte Kreuzschalthebel zur Steuerung der Arbeits- und der

Schwenkbewegung des Oberwagens.

Zwei vorgesteuerte Pedale mit herausnehmbaren Fahrhebeln zur Steuerung

der Fahrbewegungen und Gegenläufigkeit der Fahrwerksketten.

Sicherheitshebel zur Neutralisierung des Vorsteuerkreislaufs.



UNTERWAGEN UND FAHRWERK

X-förmiger Mittelrahmen

Verstärkte Fahrwerksketten mit gekapselten Lauffbuchsen.

	E265EL	E265LC
Lauffrollen (pro Seite)	9	9
Stützrollen (pro Seite)	2	2
Tragende Kettenlänge (mm)	3846	3846
Spurbreite (mm)	2390	2590
Bodenplattenbreite (mm)	600-700	600-700
	800-900	800-900



FÜLLMENGEN

Motor

Motoröl

17

Kühlmittel

23

Kraftstoff

447

Hydrauliköl

280

STANDARD AUSRÜSTUNG

- 2-Stufen Scheibenwischer mit Intervallschaltung
- Anbauvorbereitung für Hammer/Brechersystem
- Automatische Kriechgangschaltung
- Dieselmotor gemäß "TIER 2"
- Werkzeugsatz
- Doppelt beaufschlagte Pumpen
- Drehkranz im Fettbad
- Elektrische Betankungspumpe
- Elektronische Drehzahlverstellung
- Fahrsteuerung über Fußpedal oder Handhebel
- Handy-Halterung mit Ladegerät
- Zentralschmierung für den Ausleger
- Hauptsteuerventil mit Leckagekontrollsystem
- HD-Laufketten mit gekapselten Laufbuchsen
- Hydraulikschläuche und Verbindungen mit O-Ring/Sealdichtungen
- Hydraulisch gedämpfte Kabine mit ausstellbarem Dachfenster
- und automatischer Klimatisierung
- Monoblock- oder dreiteilige Verstellrüstung
- Kettenbreite 600 mm
- M.W.S. Betriebsartenwahlschalter
- Kraftverstärker
- Radio
- Mechanisch gedämpfter, beheizter Fahrersitz
- S.H.S. Smart Hydraulik System
- Schwenk und Fahrmotoren mit automatischen Lamellenbremsen
- Signalhorn
- Übersichtliche, selbsterklärende E.T.U. (Easy To Use) Multifunktions-Kontrollanzeige
- Wartungsfreie Batterien
- Zwei Fahrgeschwindigkeiten mit automatischer Zugkrafterhöhung
- Zyklon-Vorfilter
- Zylinder mit hydraulischer Endlagendämpfung

SONDER AUSRÜSTUNG

- 2150 mm Löffelstiel
- 2500 mm Löffelstiel
- 2980 mm Löffelstiel
- 3660 mm Löffelstiel
- Anbauvorbereitung für Schnellwechslereinsatz
- Anbauvorrichtungen
- Ausrüstungspaket für nordische Länder
- Beheizter Fahrersitz mit Luftfederung
- Schlauchbruch-Sicherheitsventile für Hubzylinder
- Schlauchbruch-Sicherheitsventile für Löffelstielzylinder
- Grabgefäße in verschiedenen Ausführungen, wie Felslöffel, Grablöffel usw. mit passenden
- Kettenbreiten 700 - 800 - 900 mm
- Rohrleitungen für zusätzliche hydraulische Funktionen
- Vorrichtung für Hebebetrieb
- Mechanischer Schnellwechsler
- Zusätzliche Kabinenbeleuchtung

Anmerkung: Standard- und Sonderausrüstungen können je nach Land variieren. Bitte fragen Sie Ihren NEW HOLLAND Händler.

TIEFLÖFFEL

INHALT SAE GEHÄUFT	INHALT CECE GEHÄUFT	SCHNITTBREITE	SCHNITTBREITE
0,58 m³	0,50 m³	750 mm	585 kg
0,68 m³	0,59 m³	850 mm	650 kg
0,85 m³	0,73 m³	1000 mm	710 kg
1,10 m³	0,95 m³	1200 mm	810 kg
1,20 m³	1,03 m³	1300 mm	830 kg
1,40 m³	1,20 m³	1500 mm	920 kg

E265

ABMESSUNGEN (mm) - BETRIEBSGEWICHT HYDRAULISCHER VERSTELLAUSLEGER

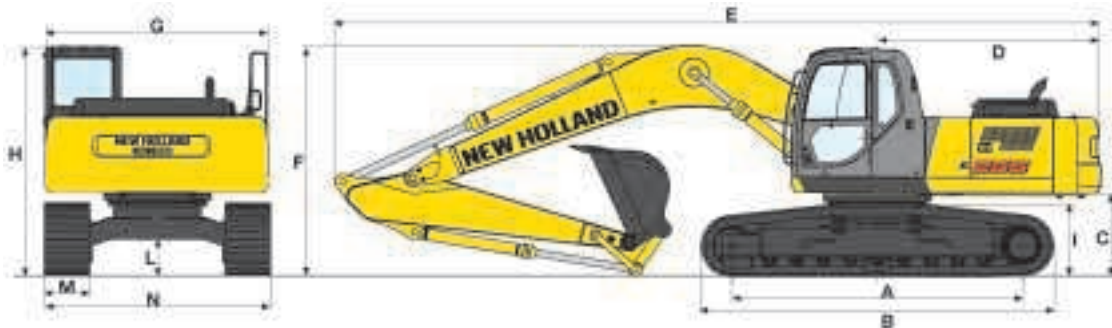


Version	A	B	C	D	E(*)	F(*)	G	H	I	L
E265EL					(1) 10220	(1) 3220				
	3846	4660	1118	2950	(2) 10180	(2) 3170	2950	3050	970	488
					(3) 10680	(3) 3050				
					(4) 10150	(4) 3190				
E265LC					(1) 10220	(1) 3220				
	3846	4660	1118	2950	(2) 10180	(2) 3170	2950	3050	970	488
					(3) 10680	(3) 3050				
					(4) 10150	(4) 3190				

(*) mit Löffelstiel: (1) 2160 mm, (2) 2500 mm, (3) 2980 mm, (4) 3660 mm

		E265EL				E265LC			
M - Bodenplattenbreite	mm	600	700	800	900	600	700	800	900
N - Breite über alles	mm	2990	3090	3190	3290	3190	3290	3390	3490
Betriebsgewicht	kg	27220	27550	27880	28210	27280	27610	27940	28270
Bodendruck	bar	0,58	0,50	0,44	0,40	0,58	0,50	0,45	0,40

MONOBLOCKAUSLEGER



Version	A	B	C	D	E(*)	F(*)	G	H	I	L
E265EL					(1) 10200	(1) 3390				
	3846	4660	1118	2950	(2) 10170	(2) 3320	2950	3050	970	488
					(3) 10120	(3) 3140				
					(4) 10100	(4) 3140				
E265LC					(1) 10200	(1) 3390				
	3846	4660	1118	2950	(2) 10170	(2) 3320	2950	3050	970	488
					(3) 10120	(3) 3140				
					(4) 10100	(4) 3140				

(*) mit Löffelstiel: (1) 2160 mm, (2) 2500 mm, (3) 2980 mm, (4) 3660 mm

		E265EL				E265LC			
M - Bodenplattenbreite	mm	600	700	800	900	600	700	800	900
N - Breite über alles	mm	2990	3090	3190	3290	3190	3290	3390	3490
Betriebsgewicht	kg	26320	26650	26980	27310	26380	26710	27040	27370
Bodendruck	bar	0,56	0,49	0,43	0,39	0,56	0,49	0,43	0,39

HYDRAULISCHER VERSTELLAUSLEGER

REICHWEITEN



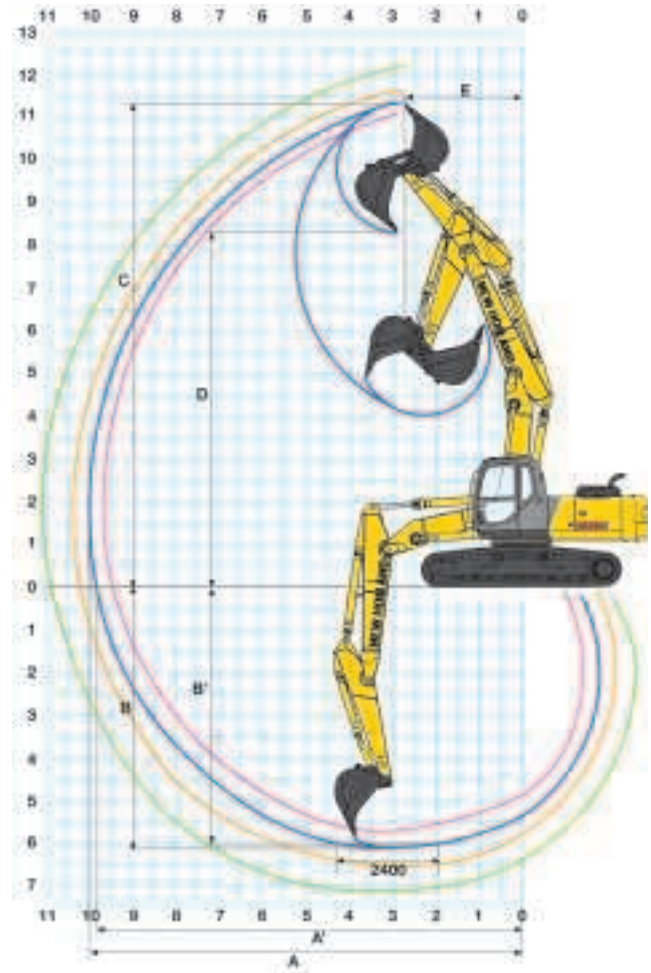
LÖFFELSTIELE	mm	2160	2500	2980	3660
A	mm	9733	10017	10445	11118
A'	mm	9553	9842	10277	10960
B	mm	5777	6093	6554	7239
B'	mm	5685	5986	6453	7147
C	mm	11098	11302	11633	12218
D	mm	8058	8266	8595	9182
E	mm	2882	2715	2477	2463

GRABKRÄFTE:

LOSBRCHKRAFT	kN	172	172	172	172
REIßKRAFT	kN	175	157	126	107

MIT KRAFTVERSTÄRKER:

LOSBRCHKRAFT	kN	190	190	190	190
REIßKRAFT	kN	194	174	142	122



MONOBLOCKAUSLEGER

REICHWEITEN



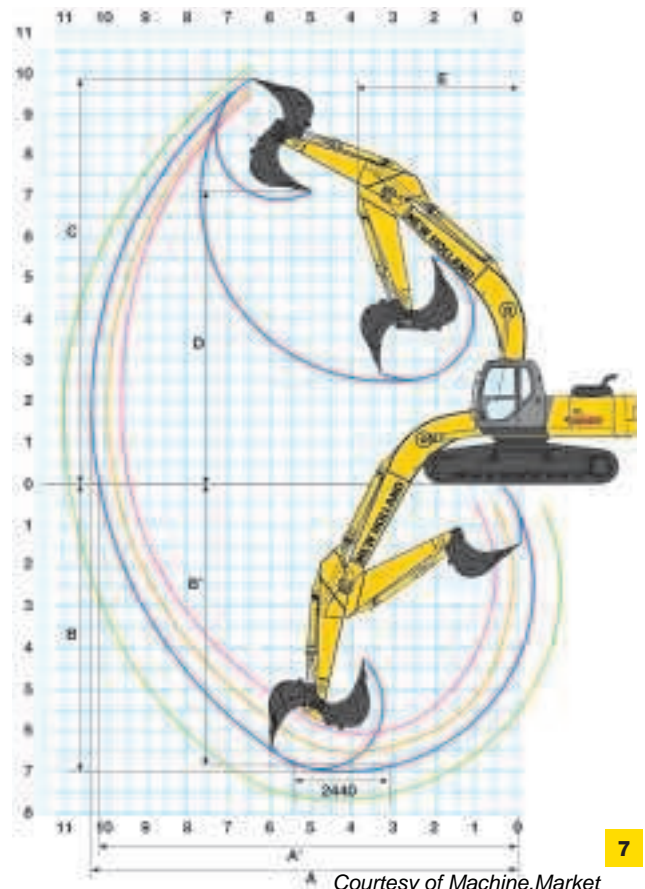
LÖFFELSTIELE	mm	2160	2500	2980	3660
A	mm	9647	9919	10335	11001
A'	mm	9465	9742	10166	10842
B	mm	6168	6508	6988	7668
B'	mm	5953	6305	6805	7520
C	mm	9579	9668	9813	10218
D	mm	6828	6818	6990	7369
E	mm	3964	3934	3985	3916

GRABKRÄFTE:

LOSBRCHKRAFT	kN	172	172	172	172
REIßKRAFT	kN	175	157	126	107

MIT KRAFTVERSTÄRKER

LOSBRCHKRAFT	kN	190	190	190	190
REIßKRAFT	kN	194	174	142	122



E265 HUBKAPAZITÄT (T) VERSION EL

WERTE IN t

ARBEITSRADIUS													
1,5 m		3,0 m		4,5 m		6,0 m		7,5 m		9,0 m		BEI MAX. REICHWEITE	
LÄNGS	QUER	LÄNGS	QUER	LÄNGS	QUER	LÄNGS	QUER	LÄNGS	QUER	LÄNGS	QUER	LÄNGS	QUER

MONOBLOCKAUSLEGER LÖFFELSTIEL 2160 mm

HÖHE														
+9,0 m														
+7,5 m							5,4*	5,4*			5,4*	5,4*		6,03
+6,0 m							5,4*	5,4*			5,5*	5,2*		7,17
+4,5 m					7,3*	7,3*	6,1*	6,1*	5,6*	4,7	5,6*	4,3		7,86
+3,0 m					9,6*	9,5	7,2*	6,3	6,1*	4,5	5,8*	3,9		8,22
+1,5 m					11,4*	8,9	8,2*	5,9	6,6	4,3	6,1	3,7		8,30
0 m					12,3*	8,6	8,8*	5,7	6,9*	4,2	6,2	3,8		8,09
-1,5 m			12,8*	12,8*	12,3*	8,6	9,0*	5,7	6,9	4,2	6,8	4,1		7,58
-3,0 m			16,1*	16,1*	11,5*	8,7	8,6*	5,7			7,5*	5,0		6,70
-4,5 m			13,2*	13,2*	9,5*	9,1					8,0*	7,2		5,26

HYDRAULISCHER VERSTELLAUSLEGE LÖFFELSTIEL 2160 mm

HÖHE														
+9,0 m											6,4*	6,4*		4,28
+7,5 m					5,8*	5,8*	4,7*	4,7*			4,7*	4,7*		6,17
+6,0 m					6,1*	6,1*	4,7*	4,7*			4,0*	4,0*		7,29
+4,5 m					7,2*	7,2*	5,1*	5,1*	3,9*	3,9*	3,7*	3,7*		7,97
+3,0 m					9,5*	9,4*	5,7*	5,7*	4,1*	4,1*	3,6*	3,6*		8,33
+1,5 m					12,1*	8,6	6,5*	5,8	4,4*	4,2	3,7*	3,6		8,40
0 m					11,7*	8,3	7,2*	5,6	4,6*	4,1	4,0*	3,7		8,20
-1,5 m					10,5*	8,3	7,6*	5,5	4,8*	4,1	4,5*	4,0		7,70
-3,0 m					8,3*	8,3*	6,4*	5,7			5,2*	4,8		6,83
-4,5 m														

MONOBLOCKAUSLEGER LÖFFELSTIEL 2500 mm

HÖHE														
+9,0 m														
+7,5 m											5,0*	5,0*		6,56
+6,0 m									5,1*	4,8	4,9*	4,7		7,62
+4,5 m							5,8*	5,8*	5,3*	4,7	5,0*	4,0		8,27
+3,0 m					9,0*	9,0*	6,8*	6,4	5,9*	4,6	5,3*	3,7		8,61
+1,5 m					10,3*	9,1	7,9*	6,1	6,4*	4,4	5,7	3,5		8,68
0 m			7,1*	7,1*	12,2*	8,7	8,7*	5,8	6,9*	4,3	5,8	3,6		8,49
-1,5 m	8,2*	8,2*	12,0*	12,0*	12,4*	8,6	9,1*	5,7	6,9	4,2	6,3	3,9		8,01
-3,0 m	13,0*	13,0*	17,1*	17,1*	11,9*	8,7	8,8*	5,7			7,1*	4,5		7,18
-4,5 m			14,6*	14,6*	10,3*	9,0					7,7*	6,1		5,86

HYDRAULISCHER VERSTELLAUSLEGE LÖFFELSTIEL 2500 mm

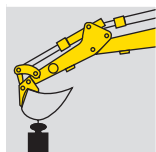
HÖHE														
+9,0 m					5,7*	5,7*					5,4*	5,4*		5,02
+7,5 m					5,5*	5,5*	4,5*	4,5*			4,1*	4,1*		6,70
+6,0 m					5,8*	5,8*	4,5*	4,5*	3,7*	3,7*	3,6*	3,6*		7,74
+4,5 m			10,5*	10,5*	6,7*	6,7*	4,9*	4,9*	3,8*	3,8*	3,4*	3,4*		8,39
+3,0 m					8,7*	8,7*	5,5*	5,5*	4,0*	4,0*	3,3*	3,3*		8,73
+1,5 m					12,1*	8,9	6,3*	5,9	4,3*	4,3*	3,4*	3,4*		8,80
0 m					12,0*	8,5	7,1*	5,7	4,6*	4,2	3,6*	3,4		8,60
-1,5 m			11,4*	11,4*	11,1*	8,4	7,6*	5,6	4,8*	4,1	4,1*	3,7		8,60
-3,0 m					9,2*	8,6	7,1*	5,6			5,0*	4,3		8,13
-4,5 m														

Die Werte sind gemäß ISO 10567 für Hydraulikbagger mit angebaurem Tieflöffel angegeben und betragen 87% der hydraulischen Hubkraft oder 75% der statischen Kipplast. (*) Durch Hydraulikventil begrenzte Werte.

HUBKAPAZITÄT (T)

VERSION EL

WERTE IN t



ARBEITSRADIUS

1,5 m		3,0 m		4,5 m		6,0 m		7,5 m		9,0 m		BEI MAX. REICHWEITE		REICHWEITE m
LÄNGS	QUER	LÄNGS	QUER	LÄNGS	QUER	LÄNGS	QUER	LÄNGS	QUER	LÄNGS	QUER	LÄNGS	QUER	

MONOBLOCKAUSLEGER LÖFFELSTIEL 2980 mm

HÖHE																
+9,0 m																
+7,5 m																
+6,0 m																
+4,5 m																
+3,0 m																
+1,5 m																
0 m																
-1,5 m	7,6*	7,6*	11,5*	11,5*	12,2*	8,5	8,9*	5,6	6,8	4,1				5,7	3,5	8,45
-3,0 m	11,4*	11,4*	16,1*	16,1*	12,0*	8,5	8,2*	5,6	6,8*	4,1				6,6	4,0	7,68
-4,5 m	15,8*	15,8*	15,6*	15,6*	10,8*	8,7	7,9*	5,7						7,2*	5,2	6,46
-6,0 m														9,1*	9,1*	4,46

HYDRAULISCHER VERSTELLAUSLEGE LÖFFELSTIEL 2980 mm

HÖHE																
+9,0 m					5,3*	5,3*								4,1*	4,1*	5,74
+7,5 m							4,1*	4,1*						3,6*	3,6*	7,25
+6,0 m					5,4*	5,4*	4,2*	4,2*	3,4*	3,4*				3,1*	3,1*	8,22
+4,5 m			8,8*	8,8*	6,1*	6,1*	4,5*	4,5*	3,5*	3,5*				2,9*	2,9*	8,83
+3,0 m			16,3*	16,3*	7,8*	7,8*	5,1*	5,1*	3,7*	3,7*	2,9*	2,9*	2,9*	2,9*	2,9*	9,15
+1,5 m			6,1*	6,1*	10,7*	8,9	5,9*	5,9*	4,0*	4,0*	3,1*	3,1*	2,9*	2,9*	2,9*	9,22
0 m			7,5*	7,5*	12,0*	8,4	6,7*	5,6	4,3*	4,1	3,2*	3,1	3,1*	3,1*	3,1*	9,03
-1,5 m			10,9*	10,9*	11,4*	8,3	7,4*	5,5	4,6*	4,0				3,5*	3,3	8,58
-3,0 m			12,8*	12,8*	9,8*	8,4	7,4*	5,5	4,6*	4,0				4,2*	3,8	7,82
-4,5 m																

MONOBLOCKAUSLEGER LÖFFELSTIEL 3660 mm

HÖHE																
+9,0 m																
+7,5 m																
+6,0 m																
+4,5 m																
+3,0 m																
+1,5 m																
0 m	3,7*	3,7*	8,5*	8,5*	10,3*	8,8	8,0	5,8	6,3*	4,2	5,2	3,2	3,1*	2,9	9,62	
-1,5 m	6,4*	6,4*	10,5*	10,5*	12,1*	8,5	8,7*	5,6	6,8	4,1	4,9*	3,1	3,7*	3,0	9,20	
-3,0 m	9,4*	9,4*	13,7*	13,7*	12,2*	8,5	8,9*	5,5	6,7	4,0				4,7*	3,4	8,50
-4,5 m	12,8*	12,8*	17,0*	17,0*	11,5	8,6	8,4*	5,6						6,4*	4,2	7,42
-6,0 m			13,9*	13,9*	9,6*	8,9								7,1*	6,2	5,77

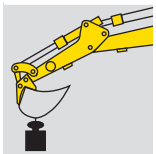
HYDRAULISCHER VERSTELLAUSLEGE LÖFFELSTIEL 3660 mm

HÖHE																
+10,5 m					4,0*	4,0*								3,6*	3,6*	4,70
+9,0 m							3,9*	3,9*						2,9*	2,9*	6,81
+7,5 m							3,8*	3,8*	3,2*	3,2*				2,6*	2,6*	8,12
+6,0 m							3,9*	3,9*	3,2*	3,2*				2,5*	2,5*	9,00
+4,5 m					5,5*	5,5*	4,2*	4,2*	3,3*	3,3*	2,7*	2,7*	2,5*	2,5*	2,5*	9,56
+3,0 m			11,6*	11,6*	6,7*	6,7*	4,7*	4,7*	3,5*	3,5*	2,8*	2,8*	2,5*	2,5*	2,5*	9,86
+1,5 m			10,0*	10,0*	9,2*	9,2*	5,4*	5,4*	3,8*	3,8*	2,9*	2,9*	2,5*	2,5*	2,5*	9,92
0 m	3,3*	3,3*	8,1*	8,1*	12,0*	8,6	6,3*	5,7	4,1*	4,1	3,0*	3,0*	2,6*	2,6*	2,6*	9,75
-1,5 m	6,0*	6,0*	9,9*	9,9*	11,8*	8,3	7,1*	5,5	4,4*	4,0	3,1*	3,1	2,9*	2,9	2,9	9,33
-3,0 m			13,2*	13,2*	10,7*	8,4	7,6*	5,5	4,6*	4,0				3,4*	3,3	8,63
-4,5 m					8,5*	8,5*	6,4*	5,6	4,3*	4,1				4,2*	4,0	7,58

Die Werte sind gemäß ISO 10567 für Hydraulikbagger mit angebaute Tieföffel angegeben und betragen 87% der hydraulischen Hubkraft oder 75% der statischen Kipplast. (*) Durch Hydraulikventil begrenzte Werte.

E265 HUBKAPAZITÄT (T) VERSION EL

WERTE IN t



ARBEITSRADIUS

1,5 m		3,0 m		4,5 m		6,0 m		7,5 m		9,0 m		BEI MAX. REICHWEITE	
LÄNGS	QUER	LÄNGS	QUER	LÄNGS	QUER	LÄNGS	QUER	LÄNGS	QUER	LÄNGS	QUER	LÄNGS	QUER

MONOBLOCKAUSLEGER LÖFFELSTIEL 2160 mm

HÖHE															
+9,0 m															
+7,5 m							5,4*	5,4*					5,4*	5,4*	6,03
+6,0 m							5,4*	5,4*					5,5*	5,5*	7,17
+4,5 m					7,3*	7,3*	6,1*	6,1*	5,6*	5,1			5,6*	4,7	7,86
+3,0 m					9,6*	9,6*	7,2*	6,9	6,1*	4,9			5,8*	4,3	8,22
+1,5 m					11,4*	9,8	8,2*	6,5	6,6*	4,7			6,1	4,1	8,30
0 m					12,3*	9,5	8,8*	6,3	6,9	4,6			6,2	4,2	8,09
-1,5 m			12,8*	12,8*	12,3*	9,5	9,0*	6,2	6,9	4,6			6,8	4,5	7,58
-3,0 m			16,1*	16,1*	11,5*	9,7	8,6*	6,3					7,5*	5,4	6,70
-4,5 m			13,2*	13,2*	9,5*	9,5*							8,0*	7,9	5,26

HYDRAULISCHER VERSTELLAUSLEGE LÖFFELSTIEL 2160 mm

HÖHE															
+9,0 m													6,4*	6,4*	4,28
+7,5 m					5,8*	5,8*	4,7*	4,7*					4,7*	4,7*	6,17
+6,0 m					6,1*	6,1*	4,7*	4,7*					4,0*	4,0*	7,29
+4,5 m					7,2*	7,2*	5,1*	5,1*	3,9*	3,9*			3,7*	3,7*	7,97
+3,0 m					9,5*	9,5*	5,7*	5,7*	4,1*	4,1*			3,6*	3,6*	8,33
+1,5 m					12,1*	9,6	6,5*	6,4	4,4*	4,4*			3,7*	3,7*	8,40
0 m					11,7*	9,3	7,2*	6,2	4,6*	4,5			4,0*	4,0*	8,20
-1,5 m					10,5*	9,3	7,6*	6,1	4,8*	4,5			4,5*	4,4	7,70
-3,0 m					8,3*	8,3*	6,4*	6,2					5,2*	5,2*	6,83
-4,5 m															

MONOBLOCKAUSLEGER LÖFFELSTIEL 2500 mm

HÖHE															
+9,0 m															
+7,5 m													5,0*	5,0*	6,56
+6,0 m									5,1*	5,1*			4,9*	4,9*	7,62
+4,5 m							5,8*	5,8*	5,3*	5,2			5,0*	4,4	8,27
+3,0 m					9,0*	9,0*	6,8*	6,8*	5,9*	5,0			5,3*	4,0	8,61
+1,5 m					10,3*	10,1	7,9*	6,6	6,4*	4,8			5,7	3,9	8,68
0 m			7,1*	7,1*	12,2*	9,7	8,7*	6,4	6,9*	4,7			5,8	3,9	8,49
-1,5 m	8,2*	8,2*	12,0*	12,0*	12,4*	9,6	9,1*	6,3	6,9	4,6			6,3	4,2	8,01
-3,0 m	13,0*	13,0*	17,1*	17,1*	11,9*	9,7	8,8*	6,3					7,1*	4,9	7,18
-4,5 m			14,6*	14,6*	10,2*	9,9							7,7*	6,7	5,86

HYDRAULISCHER VERSTELLAUSLEGE LÖFFELSTIEL 2500 mm

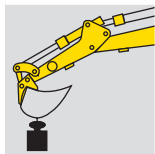
HÖHE															
+9,0 m					5,7*	5,7*							5,4*	5,4*	5,02
+7,5 m					5,5*	5,5*	4,5*	4,5*					4,1*	4,1*	6,70
+6,0 m					5,8*	5,8*	4,5*	4,5*	3,7*	3,7*			3,6*	3,6*	7,74
+4,5 m			10,5*	10,5*	6,7*	6,7*	4,9*	4,9*	3,8*	3,8*			3,4*	3,4*	8,39
+3,0 m					8,7*	8,7*	5,5*	5,5*	4,0*	4,0*			3,3*	3,3*	8,73
+1,5 m					12,1*	9,8	6,3*	6,3*	4,3*	4,3*			3,4*	3,4*	8,80
0 m					12,0*	9,4	7,1*	6,1	4,6*	4,6*			3,6*	3,6*	8,60
-1,5 m			11,4*	11,4*	11,0*	9,4	7,6*	6,2	4,8*	4,5			4,1*	4,1	8,60
-3,0 m					9,2*	9,2*	7,1*	6,2					5,0*	4,8	8,13
-4,5 m															

Die Werte sind gemäß ISO 10567 für Hydraulikbagger mit angebaurem Tieflöffel angegeben und betragen 87% der hydraulischen Hubkraft oder 75% der statischen Kippplast. (*) Durch Hydraulikventil begrenzte Werte.

HUBKAPAZITÄT (T)

VERSION EL

WERTE IN t



ARBEITSRADIUS													
1,5 m		3,0 m		4,5 m		6,0 m		7,5 m		9,0 m		BEI MAX. REICHWEITE	
LÄNGS	QUER	LÄNGS	QUER	LÄNGS	QUER	LÄNGS	QUER	LÄNGS	QUER	LÄNGS	QUER	LÄNGS	QUER

MONOBLOCKAUSLEGER LÖFFELSTIEL 2980 mm

HÖHE															
+9,0 m															
+7,5 m												3,7*	3,7*	7,10	
+6,0 m								4,5*	4,5*			3,6*	3,6*	8,09	
+4,5 m							5,2*	5,2*	4,9*	4,9*		3,6*	3,6*	8,70	
+3,0 m			13,1*	13,1*	8,1*	8,1*	6,3*	6,3*	5,4*	5,0	3,9*	3,7	3,8*	3,7	9,03
+1,5 m			6,6*	6,6*	10,3*	10,1	7,4*	6,6	6,1*	4,7	4,7*	3,6	4,1*	3,5	9,10
0 m			8,1*	8,1*	11,7*	9,6	8,4*	6,3	6,6*	4,6			4,7*	3,6	8,91
-1,5 m	7,6*	7,6*	11,5*	11,5*	12,2*	9,4	8,9*	6,2	6,8	4,5			5,7*	3,8	8,45
-3,0 m	11,4*	11,4*	16,1*	16,1*	12,0*	9,5	8,8*	6,1	6,8*	4,5			6,6*	4,4	7,68
-4,5 m	15,8*	15,8*	15,6*	15,6*	10,8*	9,7	7,9*	6,3	0*	0*			7,2*	5,7	6,46
-6,0 m													9,1*	9,1*	4,46

HYDRAULISCHER VERSTELLAUSLEGE LÖFFELSTIEL 2980 mm

HÖHE															
+9,0 m					5,3*	5,3*							4,1*	4,1*	5,74
+7,5 m							4,1*	4,1*					3,6*	3,6*	7,25
+6,0 m					5,4*	5,4*	4,2*	4,2*	3,4*	3,4*			3,1*	3,1*	8,22
+4,5 m			8,8*	8,8*	6,1*	6,1*	4,5*	4,5*	3,5*	3,5*			2,9*	2,9*	8,83
+3,0 m			16,3*	16,3*	7,8*	7,8*	5,1*	5,1*	3,7*	3,7*	2,9*	2,9*	2,9*	2,9*	9,15
+1,5 m			6,1*	6,1*	10,7*	8,9	5,9*	5,9*	4,0*	4,0*	3,1*	3,1*	2,9*	2,9*	9,22
0 m			7,5*	7,5*	12,0*	8,4	6,7*	5,6	4,3*	4,1	3,2*	3,1	3,1*	3,1*	9,03
-1,5 m			10,9*	10,9*	11,4*	8,3	7,4*	5,5	4,6*	4,0			3,5*	3,3	8,58
-3,0 m			12,8*	12,8*	9,8*	8,4	7,4*	5,5	4,6*	4,0			4,2*	3,8	7,82
-4,5 m															

MONOBLOCKAUSLEGER LÖFFELSTIEL 3660 mm

HÖHE															
+9,0 m															
+7,5 m									3,6*	3,6*			2,6*	2,6*	7,98
+6,0 m									3,9*	3,9*			2,5*	2,5*	8,87
+4,5 m									4,3*	4,3*	3,8*	3,8*	2,5*	2,5*	9,43
+3,0 m			10,1*	10,1*	6,9*	6,9*	5,6*	5,6*	4,9*	4,9*	4,6*	3,7	2,6*	2,6*	9,73
+1,5 m			10,3*	10,3*	9,3*	9,3*	6,9*	6,7	5,7*	4,8	5,0*	3,6	2,8*	2,8*	9,80
0 m	3,7*	3,7*	8,5*	8,5*	10,3*	9,8	8,0*	6,4	6,3*	4,6	5,2	3,5	3,1*	3,1*	9,62
-1,5 m	6,4*	6,4*	10,5*	10,5*	12,1*	9,5	8,7*	6,2	6,8*	4,5	4,9*	3,4	3,7*	3,3	9,20
-3,0 m	9,4*	9,4*	13,7*	13,7*	12,2*	9,4	8,9*	6,1	6,7	4,4			4,7*	3,7	8,50
-4,5 m	12,8*	12,8*	17,0*	17,0*	11,5*	9,5	8,4*	6,2					6,4*	4,6	7,42
-6,0 m			13,9*	13,9*	9,6*	9,6*							7,1*	6,8	5,77

HYDRAULISCHER VERSTELLAUSLEGE LÖFFELSTIEL 3660 mm

HÖHE															
+10,5 m					4,0*	4,0*							3,6*	3,6*	4,70
+9,0 m							3,9*	3,9*					2,9*	2,9*	6,81
+7,5 m							3,8*	3,8*	3,2*	3,2*			2,6*	2,6*	8,12
+6,0 m							3,9*	3,9*	3,2*	3,2*			2,5*	2,5*	9,00
+4,5 m					5,5*	5,5*	4,2*	4,2*	3,3*	3,3*	2,7*	2,7*	2,5*	2,5*	9,56
+3,0 m			11,6*	11,6*	6,7*	6,7*	4,7*	4,7*	3,5*	3,5*	2,8*	2,8*	2,5*	2,5*	9,86
+1,5 m			10,0*	10,0*	9,2*	9,2*	5,4*	5,4*	3,8*	3,8*	2,9*	2,9*	2,5*	2,5*	9,92
0 m	3,3*	3,3*	8,1*	8,1*	12,0*	9,6	6,3*	6,3	4,1*	4,1*	3,0*	3,0*	2,6*	2,6*	9,75
-1,5 m	6,0*	6,0*	9,9*	9,9*	11,8*	9,3	7,1*	6,1	4,4*	4,4	3,1*	3,1*	2,9*	2,9*	9,33
-3,0 m			13,2*	13,2*	10,7*	9,3	7,6*	6,1	4,6*	4,4			3,4*	3,4*	8,63
-4,5 m					8,5*	8,5*	6,4*	6,2	4,3*	4,3*			4,2*	4,2*	7,58

Die Werte sind gemäß ISO 10567 für Hydraulikbagger mit angebaute Tieföffel angegeben und betragen 87% der hydraulischen Hubkraft oder 75% der statischen Kipplast. (*) Durch Hydraulikventil begrenzte Werte.



KOMPONENTEN & SERVICE

Das New Holland Händlernetzwerk ist die beste Gewährleistung für die kontinuierliche Produktivität das an die Kunden gelieferten Maschinen. New Holland Servicetechniker sind komplett ausgestattet, um alle Wartungs- und Reparaturarbeiten durchzuführen und alle Servicestellen entsprechen dem von New Holland auferlegten strengen Qualitätsstandard. Das weltweite New Holland Komponentennetzwerk gewährleistet schnellen und zuverlässigen Ersatz für reduzierte Stillstandzeiten, höhere Produktivität und natürlich profitablen Betrieb für die Kunden.

BEI IHREM VERTRAGSHÄNDLER

Die Informationen in dieser Broschüre sind nur allgemeiner Art. Die Firma NEW HOLLAND KOBELCO CONSTRUCTION MACHINERY S.p.A. kann Detailangaben oder Spezifikationen zu dem in dieser Broschüre beschriebenen Produkt jederzeit aus technischen oder sonstigen Gründen ändern. Die Abbildungen zeigen die Produkte nicht notwendigerweise in Standardausführung. Die hier gezeigten Abmessungen, Gewichte und Fassungsvermögen sowie die verwendeten Umrechnungsdaten sind nur ungefähre Angaben und im Rahmen der normalen Fertigungsmethoden Abweichungen unterworfen.

Published by NEW HOLLAND KOBELCO CONSTRUCTION MACHINERY S.p.A. - www.newholland.com
 Printed in Italy - LEADER Firenze - Cod. 73301475 - DOO - Printed 02/05

 **NEW HOLLAND**

Ein Produkt aus der globalen Allianz zwischen CNH und KOBELCO



**NEW HOLLAND IST EINE MARKE VON CNH.
 CNH: DER ALLROUND PARTNER FÜR IHRE GANZ SPEZIFISCHEN AUFGABEN.**

Courtesy of Machine.Market