

 **NEW HOLLAND**

E70SR

NEW HOLLAND KOBELCO



NENNLEISTUNG 41 kW - 55 PS

EINSATZGEWICHT (MAX.) 8050 kg

LÖFFELINHALT 0,23 - 0,35 m³

 **NEW HOLLAND**

LEISTUNG DURCH ERFAHRUNG

Courtesy of Machine.Market

ET 70SR*

TECHNISCHE DATEN



ANTRIEBSMOTOR GEMÄß TIER 2

Nennleistung (ISO 14396)41 kW/55 PS
 Nenn Drehzahl2100 U/min
 Fabrikat und ModellISUZU – CC-4JG1
 BauartViertakt-Diesel mit Direkteinspritzung
 LuftansaugungSaugmotor
 Zylinderzahl4
 Hubraum3,059 Liter
 Bohrung / Hub95,4 x 107 mm

Elektronische Motordrehzahlüberwachung.

Automatische Drehzahlrückstellung.
 Der Antriebsmotor entspricht der EG-Richtlinie EEC 97/68 Stufe 2



ELEKTRISCHE ANLAGE

Betriebsspannung24 V
 Drehstromlichtmaschine30 A
 Anlasser3,2 kW
 Wartungsfreie Batterien serienmäßig2
 Gesamtkapazität136 Ah



HYDRAULIKANLAGE

S.H.S. (Smart Hydraulic System) mit reduziertem Kraftstoffverbrauch und Geräuschemissionen.

Computerunterstützte Hydraulikpumpensteuerung zur optimalen Kontrolle gleichzeitiger Arbeitsbewegungen.

Betriebsartenwahlschalter: **H** - Heavy für maximale Leistung
S - Standard für normale Arbeitseinsätze
FC - Feinfühlige Steuerung für Präzisionsarbeiten

Hauptpumpen:

Zwei summengesteuerte Axialkolbenpumpen mit automatischer Rückstellung auf Minimalleistung bei Neutralstellung der Bedienhebel
 Maximale Fördermenge2 x 66 l/min

Vorsteuerpumpe:

Maximale Fördermenge22 l/min

Maximaler Arbeitsdruck:

Arbeitsausrüstung300 bar
 Schwenkwerk250 bar
 Fahrtrieb300 bar
 Vorsteuerung35 bar

Hydraulikzylinder	Anzahl	Bohrung	Hub
Hubzylinder	1	110 mm	916 mm
Löffelstielzylinder	1	95 mm	813 mm
Löffelzylinder	1	80 mm	735 mm



FAHRANTRIEB

Typhydrostatisch mit zwei Geschwindigkeiten
 Fahrmotor2 Axialkolbenmotoren, Doppelzylinder
 Bremsenautomatische Lamellenbremsen im Ölbad mit hydraulischer Rückstellung
 EndantriebPlanetengetriebe im Ölbad
 Maximale Steigfähigkeit (kontinuierlich)70% (35°)
 Fahrgeschwindigkeiten:
 langsam0 - 3,1 km/h
 schnell0 - 5,3 km/h

Rückschaltautomatik: schaltet die Fahrmotoren in die Stufe mit erhöhter Zugkraft zurück.



SCHWENKANTRIEB

SchwenkmotorAxialkolbenmotor
 Schwenkbremseautomatische Lamellenbremse im Ölbad mit hydraulischer Rückstellung
 SchwenkgetriebePlanetengetriebe im Ölbad
 Drehkranzim Fettbad
 Drehgeschwindigkeit12,5 U/min



KABINE UND BEDIENELEMENTE

Fenster im Kabinendach.
 Zwei vorgesteuerte Kreuzschalthebel zur Steuerung der Arbeitsbewegungen und der Schwenkbewegung des Oberwagens.
 Einhebel-Bedienung zum Anheben/Absenken des Planierschildes.
 Zwei Pedale zur Steuerung der Fahrbewegungen und Gegenläufigkeit der Fahrwerksketten.
 Sicherheitshebel zur Neutralisierung des Vorsteuerkreislaufs.



UNTERWAGEN UND FAHRWERK

Verstärkte Fahrwerksketten mit gekapselten Laufbuchsen
 Laufrollen (pro Seite)5
 Tragrollen (pro Seite)1
 Tragende Kettenlänge (mm)1870
 Spurbreite (mm)2240
 Bodenplattenbreite (mm)450-600 mm, 3-Steg (Stahl)
 450 mm Gummi



PLANIERSCHILD

Breite x Höhe2320 x 470 mm
 Hubhöhe (max.)360 mm
 Einstechtiefe230 mm

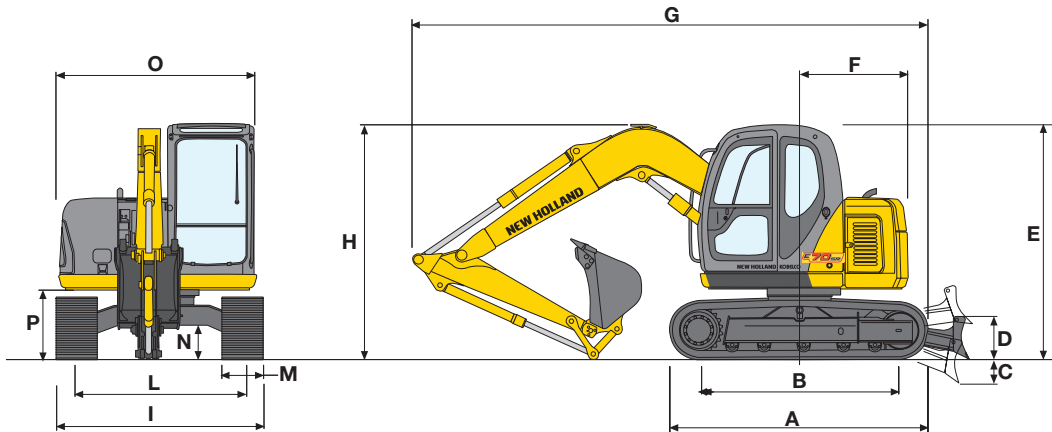


FÜLLMENGEN

Liter
 Motoröl10,0
 Kühlmittel10,0
 Kraftstofftank85,0
 Hydrauliköl78,0
 Schwenkantrieb1,5
 Fahrtrieb (je Seite)1,7

MONOBLOCKAUSLEGER

MAßE (mm) - EINSATZGEWICHT



A	B	C	D	E	F	G	H	I	L	M	N	O	P
2860	2240	230	360	2600	1160	5780*	2600	2320 (1)	1870	450	380	2170	750
								2470 (2)		600			

(1) 450 mm Bodenplatten - (2) 600 mm Bodenplatten

(*) Maße bei 1650 mm Löffelstiel

Bodenplattentyp		3-Steig	Stahl	Gummi	Piatte
M - Bodenplattenbreite	mm	450	600	450	450
I - Breite über alles	mm	2320	2470	2320	2320
Einsatzgewicht	kg	6900	7050	6700	7000
Bodendruck	bar	0,31	0,23	0,32	0,32

REICHWEITEN

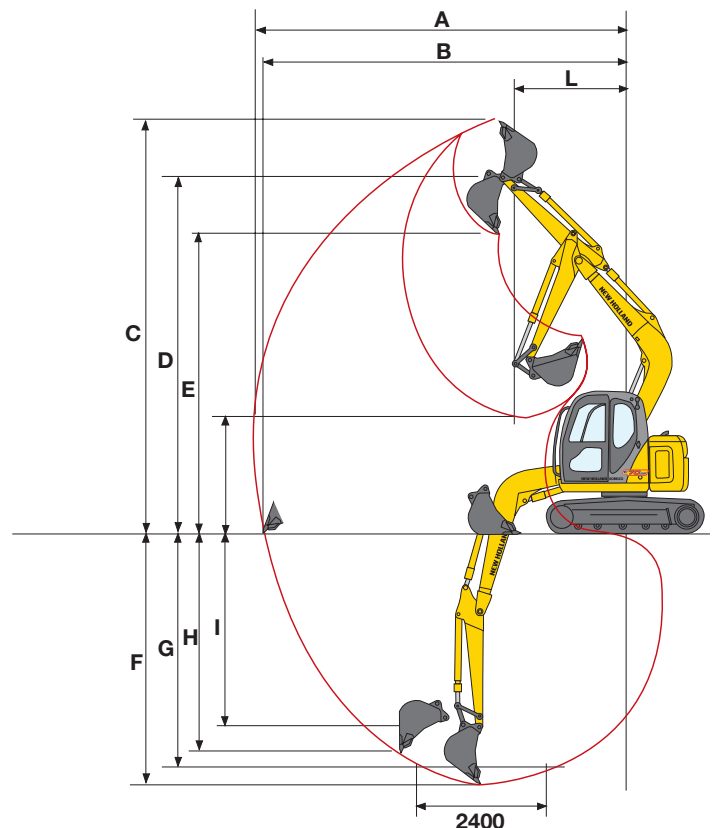
LÖFFELSTIEL	mm	1650	2070
A	mm	6310	6710
B	mm	6170	6570
C	mm	7180	7500
D	mm	6150	6465
E	mm	5120	5430
F	mm	4100	4520
G	mm	3740	4220
H	mm	3540	3970
I	mm	3060	3480
L	mm	1750	2090

GRABKRÄFTE:

LOSBRECHKRAFT	kN	54	54
REIßKRAFT	kN	40	35,5

TIEFLÖFFEL

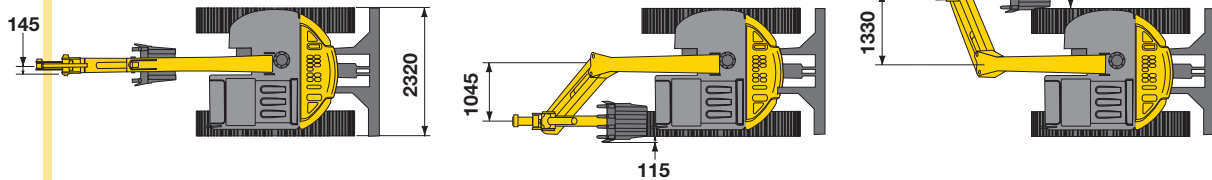
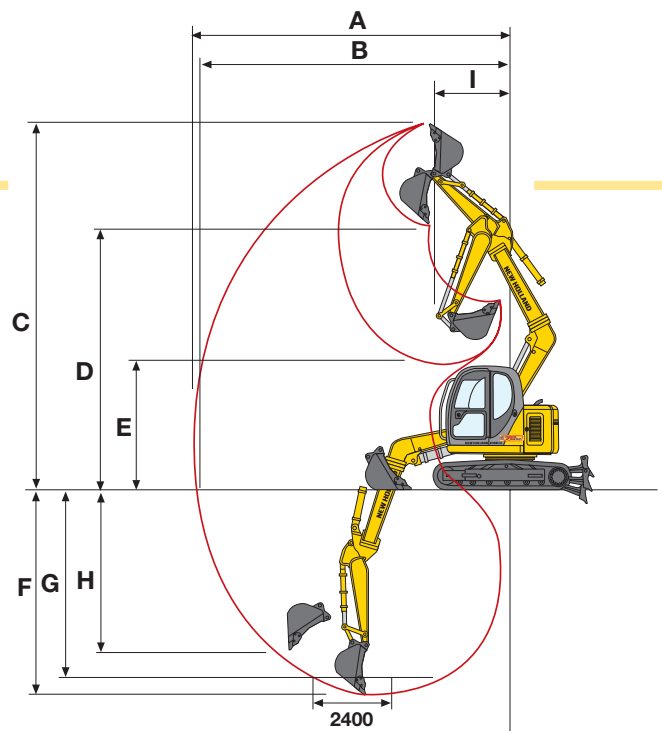
Inhalt SAE (m ³)	Breite (mm)	Anzahl Zähne
0,23	600	4
0,30	750	4
0,35	850	5



OFFSET-AUSRÜSTUNG REICHWEITEN

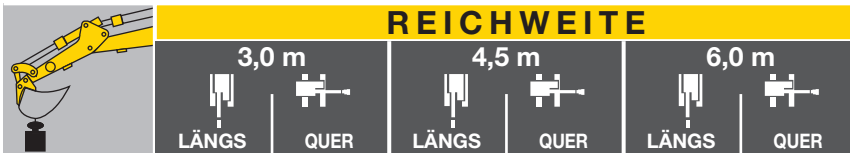
LÖFFELSTIEL		1760		
Auslegerposition		links	mitte	rechts
A	mm	6060	6440	5750
B	mm	5920	6300	5600
C	mm	7140	7480	6860
D	mm	5070	5410	4790
E	mm	2240	2570	1960
F	mm	3820	4190	3510
G	mm	3420	3800	3110
H	mm	2930	3280	2640
I	mm	1560	1410	2050

GRABKRÄFTE		
LOSBRECHKRAFT	kN	55,0
REIBKRAFT	kN	38,0



Einsatzgewicht (mit Planierschild und 600 mm Bodenplatten).....8050 kg

HUBKAPAZITÄT



E70SR MONOBLOCKAUSLEGER - 2070MM LÖFFELSTIEL

HÖHE		3,0 m		4,5 m		6,0 m	
		LÄNGS	QUER	LÄNGS	QUER	LÄNGS	QUER
+6,0 m				1650 *	1650 *		
+4,5 m						1480	1210
+3,0 m				2270 *	2270 *	1430	1160
+1,5 m				2650	2090	1340	1070
0				2410	1870	1250	980
-1,5 m	3550 *	3550 *		2340	1810	1210	950
-3,5 m	3550 *	3640 *		2270 *	1840		

Werte gemäß ISO 10567 bei 0,30 m³ Löffel, 600 mm Bodenplatten, 75% statische Kipplast oder 87% der hydraulischen Hubkraft. Angaben mit (*) durch Hydraulikventil begrenzte Werte.

BEI IHREM HÄNDLER

Die Informationen in dieser Broschüre sind nur allgemeiner Art. Die Firma NEW HOLLAND KOBELCO CONSTRUCTION MACHINERY S.p.A. kann Detailangaben oder Spezifikationen zu dem in dieser Broschüre beschriebenen Produkt jederzeit aus technischen oder sonstigen Gründen ändern. Die Abbildungen zeigen die Produkte nicht notwendigerweise in Standardausführung. Die hier gezeigten Abmessungen, Gewichte und Fassungsvermögen sowie die verwendeten Umrechnungsdaten sind nur ungefähre Angaben und im Rahmen der normalen Fertigungsverfahren Abweichungen unterworfen.

Published by NEW HOLLAND KOBELCO CONSTRUCTION MACHINERY S.p.A. - www.newholland.com
Printed in Italy - LEADER Firenze - Cod. 7330125 - DOO - Printed 02/05

 **NEW HOLLAND**

Ein Produkt aus der globalen Allianz zwischen CNH und KOBELCO



NEW HOLLAND IST EINE MARKE VON CNH.
CNH: DER ALLROUND PARTNER FÜR IHRE GANZ SPEZIFISCHEN AUFGABEN.

Courtesy of Machine.Market