

2200 R



www.ommelift.dk

TELESKOP ARBEITSBÜHNEN MONTIERT AUF RAUPEN

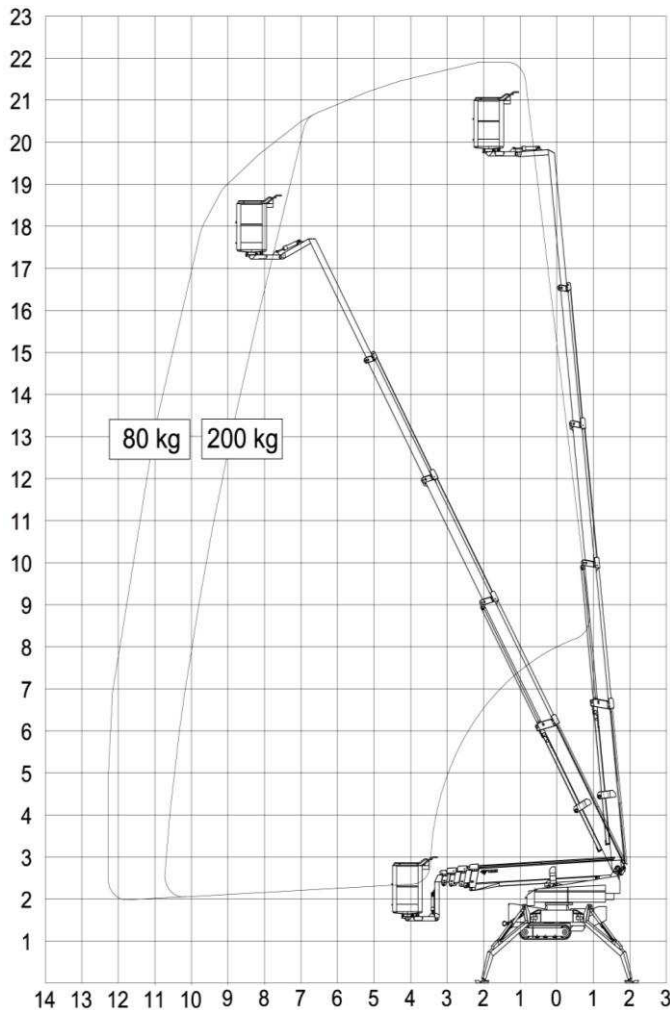
OMME LIFT A/S – Lægårdsvej 4 – DK 7260 Sdr. Omme
Phone: + 45 753 413 00 – Fax: + 45 753 415 92
E-mail: omme@ommelift.dk – Web: www.ommelift.dk

OMMELIFT



Quality since 1906

2200 R (J) Raupen-montiert



Technische Daten:	2200 RB	2200 RBD	2350 RJ Fly Jib
Max. Arbeitshöhe	21.80 m		+ 1.4 m
Max. Arbeitsradius	12.20 m		
Max. Korblast	200 kg		
Korbgröße	1.25x0.8x1.1m		
Drehung	± 355°		
Batterie	24V/400Ah/5h	24V/200Ah/5h	
Ladegerät	24 V/30 A		
Dieselmotor		14kW/18.8PS	
Generator		24 V/22 A	
Transportlänge	6.40 m		+ 0.17m
Transporthöhe	1.99 m		
Transportbreite	1.10 m		
Arbeitsbreite	4.60 / 3.75 m		
Gesamtgewicht	3050 kg		+ 100 kg
Manövrieren im Gelände Quer zum Gefälle bis zum	30% (16.7°)		
Steigfähigkeit bis zu	40% (21.8°)		
Aufstellung im Gelände	40% (21.8°)		
Proportionalsteuerung	+		
230 V Anschluss im Korb	+		
Transformer	O		
Funkfernbedienung	O		
Nicht markierende Raupen	O		
Stützenautomatik	O		

+ Standard O Option

VIELE MÖGLICHKEITEN – GROßE REICHWEITE



Außenbetrieb



Innenbetrieb



Einfache Aufstellung



Fly Jib (Option)

- Typ 2200RB und 2200RBD. Beide Bühnen sind außer den Antriebsformen identisch. Die Bühne ist als Standard mit hydraulischen Stützen, Proportionalsteuerung und drehbarem Korb ausgestattet. Die Aufstellungsweite kann mit den seitwärts justierbaren Stützen viel reduziert werden. Die Korbaufhängung ist so konstruiert, dass der Korb über einen abgewinkelten Korbbarm mit dem äußersten Teleskopglied verbunden ist, wodurch die Reichweite über Hindernisse vergrößert wird. Die speziell konstruierten Stahlausleger mit großdimensioniertem Querschnitt ermöglichen einen optimalen Arbeitsbereich und eine große Stabilität und Festigkeit. Die geringe Transportlänge ermöglicht den Einsatz auch auf sehr engem Raum. Das Fahrtriebssystem der Bühne wird mit einem Proportionalhebel in einem leichten, mobilen Steuerpult stufenlos elektrisch und feinfühlig gesteuert.
- 2200RB ist von einem großen 24V Batteriesatz betrieben. Für extremen und andauernden Betrieb, ist dieser Typ auch mit einem Trafo für direkten Netzanschluss montiert. Dieser Typ ist besonders für den Inneneinsatz geeignet.
- 2200RBD hat einen Batterie-Diesel-Kombiantrieb. Dieser Typ ist deshalb für sowohl Innen- als auch Außeneinsatz geeignet. Der Dieselbetrieb ermöglicht eine außergewöhnliche Steigfähigkeit von 40%, die 21.8° entspricht, wo die Bühne auch aufgestellt werden kann. Die generelle Stabilität wird auch davon unterstrichen, dass die Bühne bei eigenem Fahrtrieb im Gelände quer zum Gefälle, bis auf 30% (16.7°) einfach manövriert werden kann. Zusammen mit den sehr rutschfesten Raupen kann die Bühne deshalb so gut wie überall vorwärtskommen.