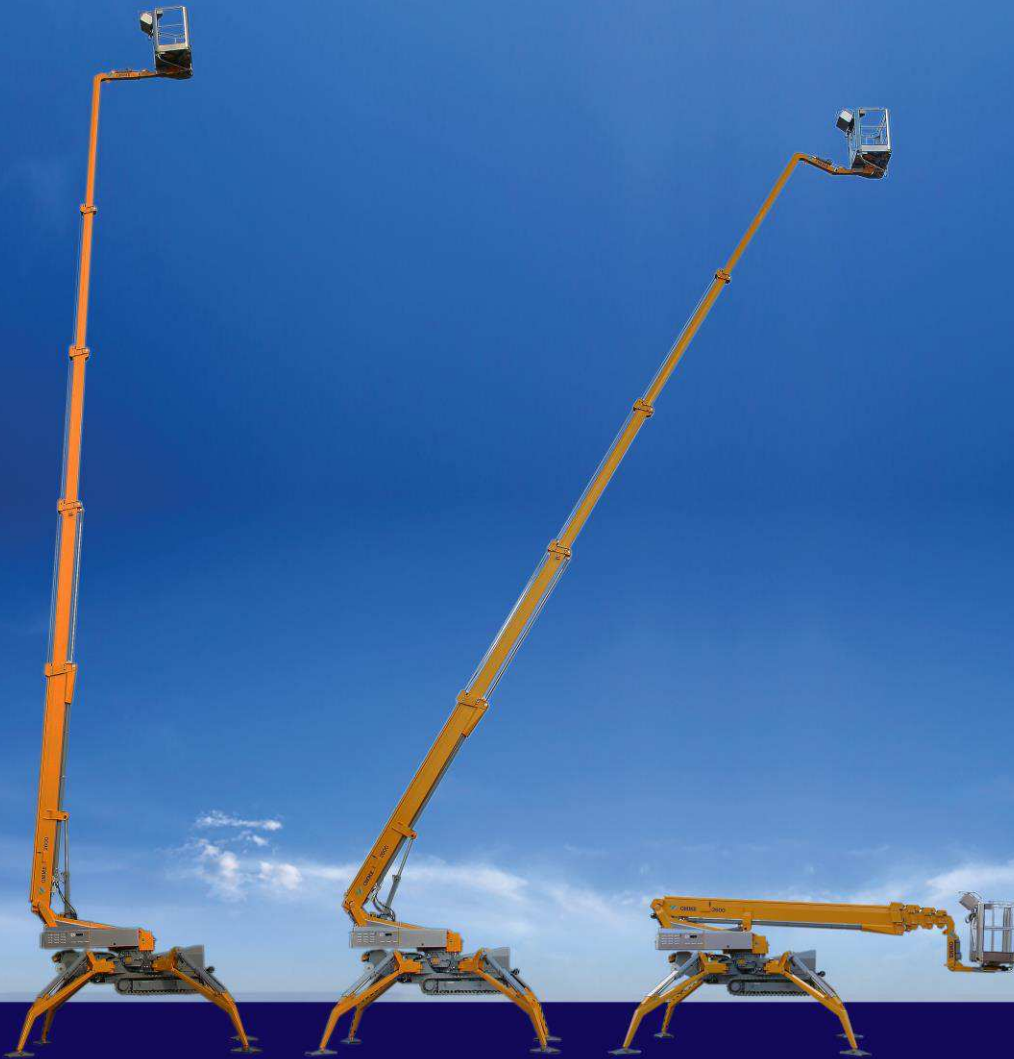


# 2600 R



[www.ommelift.dk](http://www.ommelift.dk)

## TELESKOPLIFT MONTERET PÅ LARVEFØDDER

OMME LIFT A/S – Lægårdsvej 4 – DK 7260 Sdr. Omme  
Phone: + 45 753 413 00 – Fax: + 45 753 415 92  
E-mail: [omme@ommelift.dk](mailto:omme@ommelift.dk) – Web: [www.ommelift.dk](http://www.ommelift.dk)

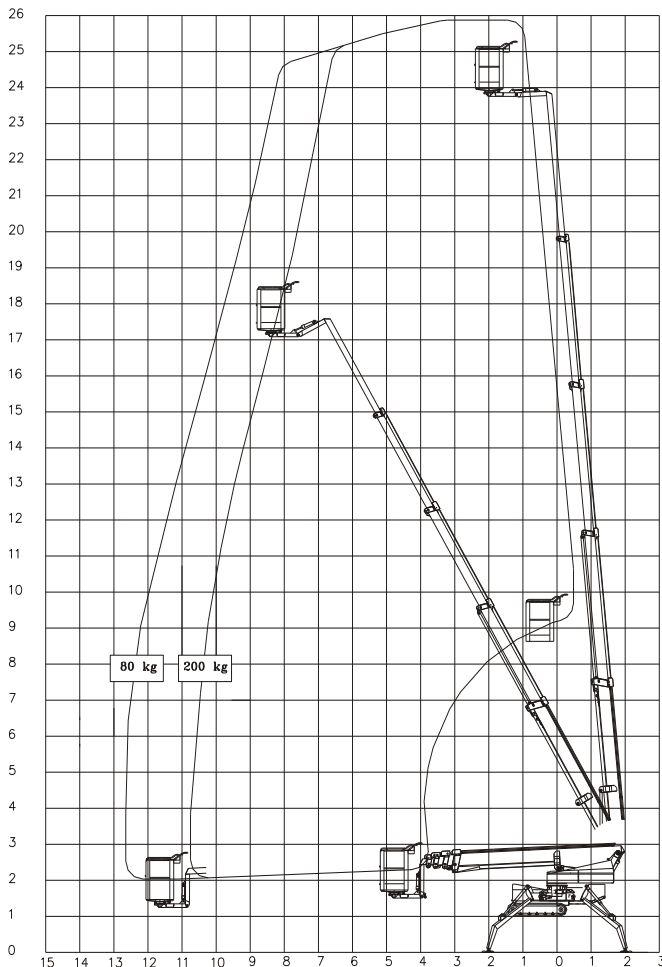
# OMMELIFT



Quality since 1906

# 2600 R (J)

## Monteret på larvefødder



Tekniske data:	2600 RB	2600 RBD	2750 RJ Fly jib
Max. arbejds højde	25.80 m		+ 1.4 m
Max. arbejdsradius	12.60 m		
Max. kurvlast	200 kg		
Kurvstørrelse	1.25x0.8x1.1m		
Drejning	± 355°		
Batterier	24V/400Ah/5h	24V/200Ah/5h	
Ladeapparat	24 V/30 A		
Diesel motor		14kW/18.8hk	
Generator		24 V/22 A	
Transportlængde	7.31 m		+ 0.19 m
Transporthøjde	1.99 m		
Transportbredde	1.10 m		
Arbejdsbredde	4.60 / 3.75 m		
Total vægt ca.	3625 kg		+100 kg
Stigningsevne: Over skråning op til	25% (14.0°)		
Op og ned ad skråning	35% (19.3°)		
Stabilisering op til	40% (21.8°)		
Proportionalstyring	+		
230 V udtag i kurv	+		
Transformer	O		
Trådløs fjernbetjening	O		
Afsmitningsfrie bånd	O		
Automatisk opstilling og nedtagning	O		

+ Standard O Option

## STORT UDLÆG – STORE MULIGHEDER



Udendørs



Indendørs



Nem opstilling



Fly jib (option)

- Type 2600RB og 2600RBD er ud over driftsformerne identiske. Liften er standardmæssigt monteret med hydrauliske støtteben, proportionalstyring og drejbar kurv. Opstillingsbredden kan reduceres væsentligt med de sideværts justerbare støtteben. Kurvophængen er konstrueret således, at liften har en vinkelarm ud fra yderste teleskopled, hvorved rækkevidden ind over forhindringer øges. De specielt konstruerede stålbomme af høje og brede profiler giver et perfekt udlæg med stor stabilitet og stivhed. Den korte transportlængde gør liften meget anvendelig på trange steder. Liftens fremdriftssystem styres elektrisk og komfortabelt med proportionalhåndtag i en mobil letvægtsboks.
- 2600RB er drevet af en stor 24V batteripakke. For mere ekstrem og langvarig drift er denne udgave også monteret med en trafo for direkte nettilslutning. Denne type er specielt velegnet til indendørs brug.
- 2600RBD er udover batteridrift monteret med dieselmotor. Denne udgave er derfor velegnet til såvel indendørs som udendørs brug. Dieseldriften giver en stigningsevne på ikke mindre end 35%, svarende til 19.3°, hvor liften endvidere kan opstilles. Den generelle stabilitet understreges af, at liften ved egen fremdrift nemt kan manøvreres på tværs af skråt terræn, med helt op til 25% (14.0°) hældning. Sammen med de stærkt skridsikre larvefødder kan liften derfor, stort set, komme frem overalt.