

3710 RJ



www.ommelift.dk

PLATAFORMA CON PLUMIN SOBRE ORUGAS

OMMELIFT

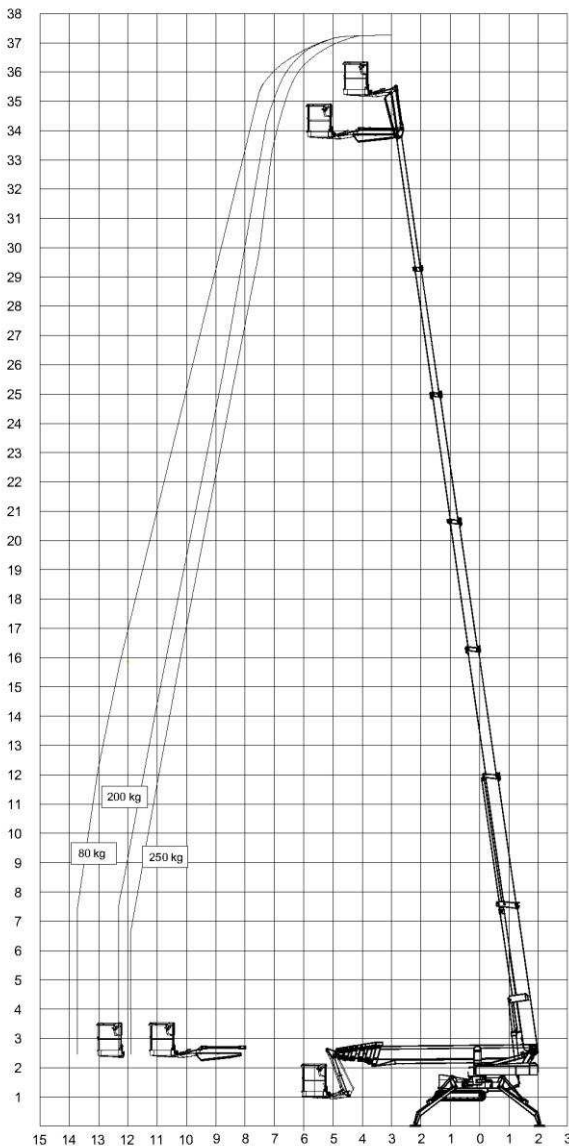


Quality since 1906

3710 RJ

Montada sobre Orugas

OMMELIFT



Datos Técnicos:	3710 RBJ	3710 RBDJ
Altura de Trabajo	37.0 m	
Alcance Máximo	13.7 m	
Capacidad de Carga Cesta	250 kg	
Dimensiones Cesta	1.25x0.8x1.1 m	
Rotación Cesta	± 41°	
Rotación Base	± 355°	
Baterías	24V/400Ah/5h	
Cargador	24 V / 30 A	
Diesel		14 kW/18.8 hp
Generador		24 V / 22 A
Largo de Transporte	8.14 m	
Largo de Transporte sin Cesta	7.50 m	
Altura de Transporte	1.99 m	
Ancho de Transporte	1.5 / 1.1 m	
Dimesiones estab. posición	4.60 / 3.75	
Peso Total Aproximado	5500 kg	
Gradeabilidad Transporte	35% (19.3°)	
Trasero	35% (19.3°)	
Gradeabilidad Estabilizadores	30% (16.7°)	
Mandos Proporcionales	+	
Toma de 230 V en Cesta	+	
Control Remoto Wireless	O	
Orugas no marcantes	O	
Estabilización Automática	O	

+ Standard O Optional

VERSATIL



Compacta



Flexible



130° Jib



Fácil montaje

- El pack bienenergía diesel y baterías permite a la plataforma ser igual de eficiente en trabajos de interior y exterior. En operaciones de exterior la opción diesel es la más natural. En trabajos de interior, los motores eléctricos alimentados por 8 baterías de gran capacidad son la fuerza principal. No es necesario la conexión eléctrica mediante cables de corriente y permite realizar la traslación con una increíble velocidad y dureza sorprendente.
- Las 2 velocidades del carro permiten posicionar la plataforma en poco tiempo y sistema de bomba eleva 250 kg en la cesta hasta 37 metros en menos de 3 minutos. El alcance está limitado a través del sistema de control de peso en aproximadamente 14 metros. Un plumín de ±41° facilita sobrepasar obstáculos y el movimiento de giro de la cesta de 180° permite trabajar en pasillos estrechos.
- La plataforma Ommelift 3710 RJ está diseñada para atravesar terreno blando, barroso o accidentado, pero además el chasis permite distribuir los aproximadamente 5.700 kg a lo largo del mismo para poder pasar sobre superficies delicadas como parqués, forjados, mármol o similares. Generalmente en conexión con aplicaciones se exige un alto alcance y altura pero existe una limitación grande de peso.
- Los estabilizadores pueden programarse para superar desniveles de hasta un 30%, lugares donde un brazo diesel estaría limitado a 5° o no pudieran usarse por la limitación de peso que exista en la superficie. Sus dimensiones compactas permiten su acceso en áreas estrechas. El desmontaje de la cesta permite reducir el largo de transporte y aumenta su maniobrabilidad por pasillos. El ancho de 1.50 m puede regularse hidráulicamente a sólo 1.10 m.