

3710 RJ



www.ommelift.dk

PRACOVNÍ PLOŠINA TELESKOPIČKÁ NAMONTOVÁNA NA PÁSECH

Prodejce značky OMMELIFT v České republice:



Statech s.r.o.

Počapelská 346
27701 Dolní Beřkovice Czech Republic

Phone +420 315 692 222

Fax +420 315 601 373

E-mail info@statech.cz

Website www.statech.cz

OMMELIFT

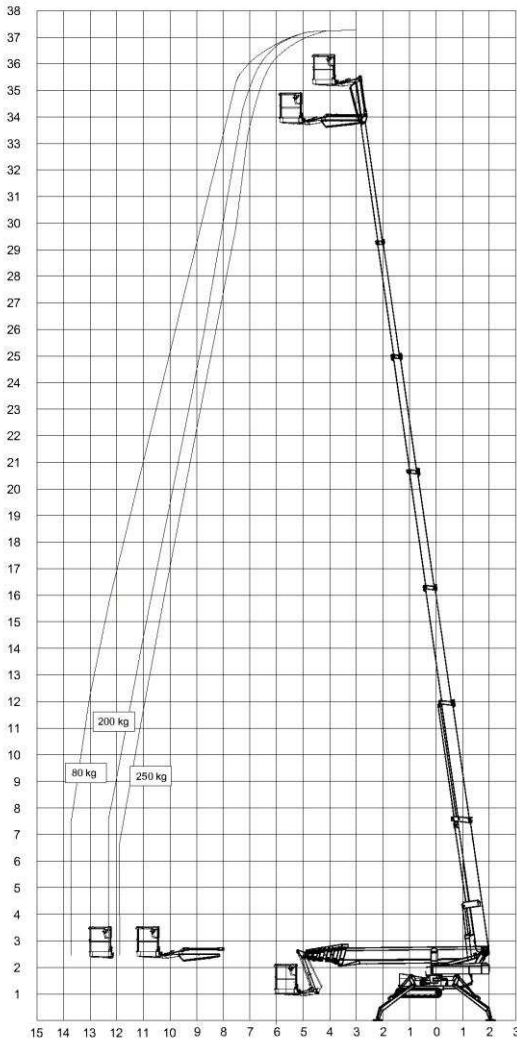


Kvalita od roku 1906

3710 RJ

namontována na pásech

OMMELIFT



Technické údaje:	3710 RBJ	3710 RBDJ
Max. pracovní výška	37 m	
Max. pracovní rádius	13.7 m	
Max. nosnost pracovního koše	250 kg	
Velikost pracovního koše	1.25x0.8x1.1 m	
Otáčení pracovního koše	± 41°	
Otáčení výložníku	± 355°	
Baterie	24V/400Ah/5h	
Nabíječka	24 V / 30 A	
Dieselový motor		14 kW/18.8 PS
Generátor		24 V / 22 A
Transportní délka	8.14 m	
Transportní délka bez pracovního koše	7.50 m	
Transportní výška	1.99 m	
Transportní šířka, přestavitelná	1.5 / 1.1 m	
Pracovní šířka	4.78 / 3.86 m	
Celková hmotnost , cca.	5700 kg	
Max. transportní náklon napříč ke spádu terénu až	35% (19.3°)	
Stoupavost až do	35% (19.3°)	
Patkování v terénu se spádem až	30% (16.7°)	
Proporcionální ovládání	+	
Zásuvka 230 V v koši	+	
Radiové dálkové ovládání (pojezd)	O	
Nešpinící pásy	O	
Automatické patkování	O	

+ Standard O Opce

MNOHOSTRANNÉ VYUŽITÍ



kompaktní



šetrný



jib 130°



Jednoduché ustavení

- pracovní plošina je velmi vhodná jak do interiéru, tak i pro vnější použití. Díky výkonnému motoru Kubota 14kW může být při vnějším použití v terénu dosaženo jak velmi dobrých jízdních vlastností, tak i velmi vysokých pracovních rychlostí. Pro použití v interiéru je k dispozici elektromotor s 8 bateriemi, který umožňuje bezhlučnou práci nezávisle na síti.
- Pásový podvozek je vybaven dvěma převodovými stupni a umožňuje tak manévrování v terénu až do 35%. Šířka je volitelná hydraulicky z 1.50 m na 1.10 m.
- Patkování pracovní plošiny 3700 RJ v terénu je přitom možné až do náklonu 30%, přičemž funkce automatického patkování, dodávaná jako opce, která tuto operaci ještě více usnadňuje.
- Vlivem ocelového řetězu, potaženého pryží, se může celková hmotnost ca. 5700 kg optimálně přenést na podlahu a usnadňuje tím tak práci na zelených plochách, chodnicích a přirozeně také v interiérových prostorách na choulostivých typech podlah.
- Kompaktní transportní rozměry se vyznačují délkou pouhých 8.14 m a výškou 1.99 m. Odnímatelným košem, který je již ve standardní výbavě, se tato délka redukuje dokonce až na 7.50 m.
- Maximální pracovní výšky 37 m při zatížení pracovního koše 250 kg lze tímto teleskopickým systémem dosáhnout za méně než 3 minuty. Dosah je omezen ohraničením zátěžového momentu při cca. 13.7 m. Pohyblivé rameno pracovního koše s úhlem otáčení 130° usnadňuje práci přes překážky a umožňuje také za pomoci pracovního koše, otáčejícího se v rozmezí +-41° použití ve stísněných prostorech.