

4200 RJ



www.ommelift.dk

TELESKOP ARBEITSBÜHNEN MONTIERT AUF RAUPEN

OMMELIFT

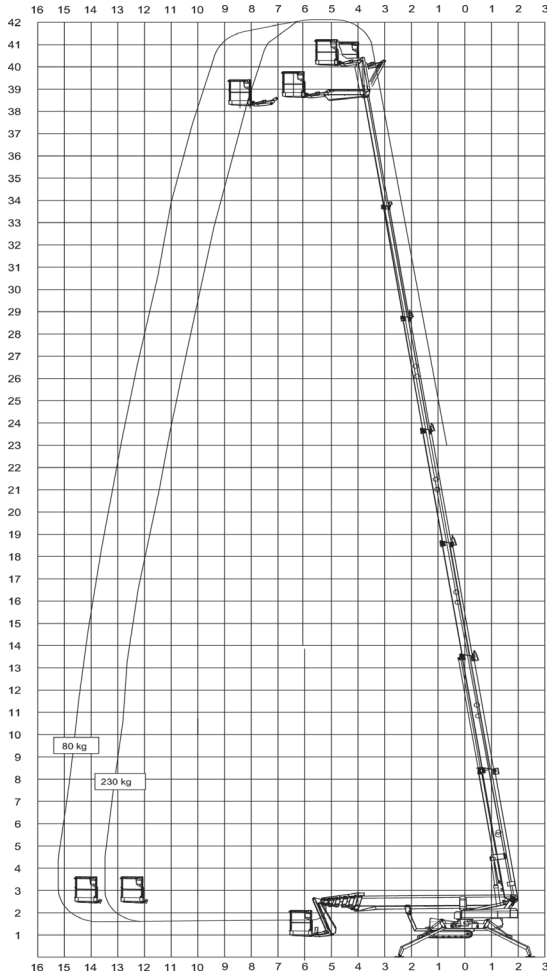


Quality since 1906

OMME LIFT A/S - Lægårdsvej 4 - DK 7260 Sdr. Omme
Phone: + 45 753 413 00 - Fax: + 45 753 415 92
E-mail: omme@ommelift.dk - Web: www.ommelift.dk

4200 RJ

Raupen-montiert



Technische Daten:	4200 RBJ	4200 RBDJ
Max. Arbeitshöhe	42.0 m	
Max. Arbeitsradius	15.2 m	
Max. Korblast	230 kg	
Korbgröße	1.25 x 0.8 x 1.1 m	
Korbdrehung	± 41°	
Drehung	± 355°	
Batterie	24V / 400Ah / 5h	
Ladegerät	24 V / 30 A	
Dieselmotor		14 kW / 18.8 hp
Generator		24 V / 22 A
Transportlänge	8.93 m	
Transportlänge ohne Korb	8.30 m	
Transporthöhe	1.99 m	
Transportbreite, verstellbar	1.75 / 1.35 m	
Arbeitsbreite	5.33 / 4.42 m	
Gesamtgewicht, ca.	6900 kg	
Manövrieren im Gelände quer zum Gefälle bis zu	27% (15.0°)	
Steigfähigkeit bis zu	30% (16.7°)	
Aufstellung im Gelände mit Gefälle bis zu	27% (15.0°)	
Proportionalsteuerung	standard	
230 V Anschluss im Korb	standard	
Aufstellautomatik	standard	
Funkfernbedienung(Fahrtrieb)	option	
Nicht markierende Raupen	option	

VIELSEITIG



Kompakt



Abnehmbarer Korb



Einfache Aufstellung



Flexibel

- Die OMME LIFT 4200 RBDJ ist eine Teleskoparbeitsbühne auf einem Raupenfahrgerüst montiert. Die Teleskopausleger sind aus Stahl gefertigt und mit einer Lastmomentbegrenzung ausgestattet, die die max. Reichweite auf 15,20 m begrenzt. Der um 130° bewegliche Korbarm erleichtert das Arbeiten auch über Hindernisse hinweg und ermöglicht mit dem um 41° drehbaren Korb auch einen Einsatz bei beengten Verhältnissen. Mit einer Arbeitshöhe von 42 m ist die Bühne bei nur 6900 kg ein wahres Leichtgewicht.
- Durch den Batterie-Diesel-Kombiantrieb eignet sich die Bühne ideal sowohl für den Innen- als auch für den Außeneinsatz. Durch einen leistungsstarken Kubota-Motor mit 14 kW können im Außeneinsatz sehr gute Fahreigenschaften im Gelände sowie hohe Arbeitsgeschwindigkeiten erreicht werden. Für den Innenbereich ist der Elektromotor mit 8 Batterien eine gute Möglichkeit um netzunabhängig und geräuscharm arbeiten zu können.
- Das Raupenfahrgerüst ist mit zwei Getriebeübersetzungen ausgerüstet und ermöglicht so das Manövrieren im Gelände bis zu 30 % Steigung. Die Transportbreite kann von 1,75 m auf 1,35 m hydraulisch reduziert werden. Eine serienmäßige Aufstellautomatik ist sowohl vom Korb als auch vom Boden leicht zu bedienen.
- Die gummiummantelten Stahlketten verteilen das Gewicht der 4200 RBDJ optimal auf den Boden und erleichtern somit das Arbeiten auf Grünflächen, Gehwegen und natürlich auch im Innenbereich auf empfindlichen Böden.
- Die kompakten Transportmaße zeichnen sich durch eine Länge von nur 8,93 m und einer Höhe von nur 1,99 m aus. Mit dem serienmäßig abnehmbaren Korb reduziert sich die Länge sogar auf 8,30 m.