

4200 RJ



www.ommelift.dk

NACELLE SUR CHENILLES TELESCOPIQUE

OMMELIFT

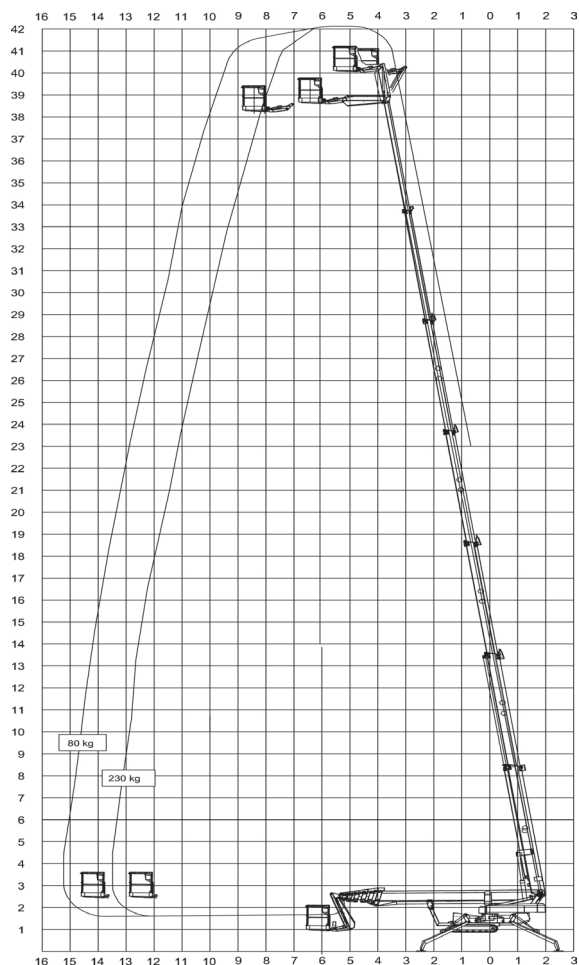


Quality since 1906

OMME LIFT A/S - Lægårdsvej 4 - DK 7260 Sdr. Omme
Phone: + 45 753 413 00 - Fax: + 45 753 415 92
E-mail: omme@ommelift.dk - Web: www.ommelift.dk

4200 RJ

Nacelle sur chenilles



| Données techniques: | 4200 RBJ | 4200 RBDJ |
|---------------------------|--------------------|-----------------|
| Hauteur de travail max | 42.0 m | |
| Déport max. | 15.2 m | |
| Capacité max | 230 kg | |
| Dimensions du panier | 1.25 x 0.8 x 1.1 m | |
| Rotation du panier | ± 41° | |
| Rotation | ± 355° | |
| Batteries | 24V / 400Ah / 5h | |
| Chargeur | 24 V / 30 A | |
| Moteur diesel (Kubota) | | 14 kW / 18.8 hp |
| Génératrice | | 24 V / 22 A |
| Longueur de transport | 8.93 m | |
| Longueur panier détaché | 8.30 m | |
| Hauteur de transport | 1.99 m | |
| Largeur de transport | 1.75 / 1.35 m | |
| Largeur opérationnelle | 5.33 / 4.42 m | |
| Poids total approx. | 6900 kg | |
| Dévers max. | 27% (15.0°) | |
| Pente max. | 30% (16.7°) | |
| Stabilisation max. | 27% (15.0°) | |
| Mouvements proportionnels | standard | |
| Prise 220V panier | standard | |
| Stabilisation automatique | standard | |
| Chenilles non marquantes | option | |
| Radiocommande sans-fils | option | |

VERSATILE



compact



panier détachable



polyvalence



flexibel

- La motorisation hybride diesel et batteries permettent à la nacelle d'avoir une efficacité égale en extérieur et en intérieur.
- En extérieur, la motorisation s'impose comme le choix naturel. En intérieur, le moteur électrique alimenté par 8 batteries de grande capacité est redoutable d'efficacité. Aucun obstacle, comme un câble ou une rallonge branchée à la nacelle ne sont nécessaires lors des déplacements en intérieur. Le rapide chassis à 2 vitesses vous assure une mise en place à une vitesse incroyable.
- La nacelle Ommelift 4200 RBDJ est conçue pour franchir des terrains en pente mais son faible poids de seulement 6900 kg, bien réparti, permettent le déplacement sur des sols fragiles tels que: dalles, marbres ou gazons. Généralement en rapport avec des applications lorsque hauteur et déport important sont nécessaires avec un poids minimum.
- La mise en place jusqu' 27% de pente permet une utilisation de niveau sachant qu'une nacelle automotrice n'est pas conçue pour travailler dans de telles conditions. De plus, une nacelle automotrice 40m d'un poids de 20T ou plus sera tout simplement trop encombrante et trop lourde.
- Des dimensions compactes permettent des accès dans des zones étroites. La hauteur est de 1.99m. La longueur est de 8,93m avec un panier détachable qui réduit encore la longueur totale. La largeur de 1.75m peut être réduite hydrauliquement à seulement 1,35m.