

DIMENSIONI GENERALI - OVERALL DIMENSION

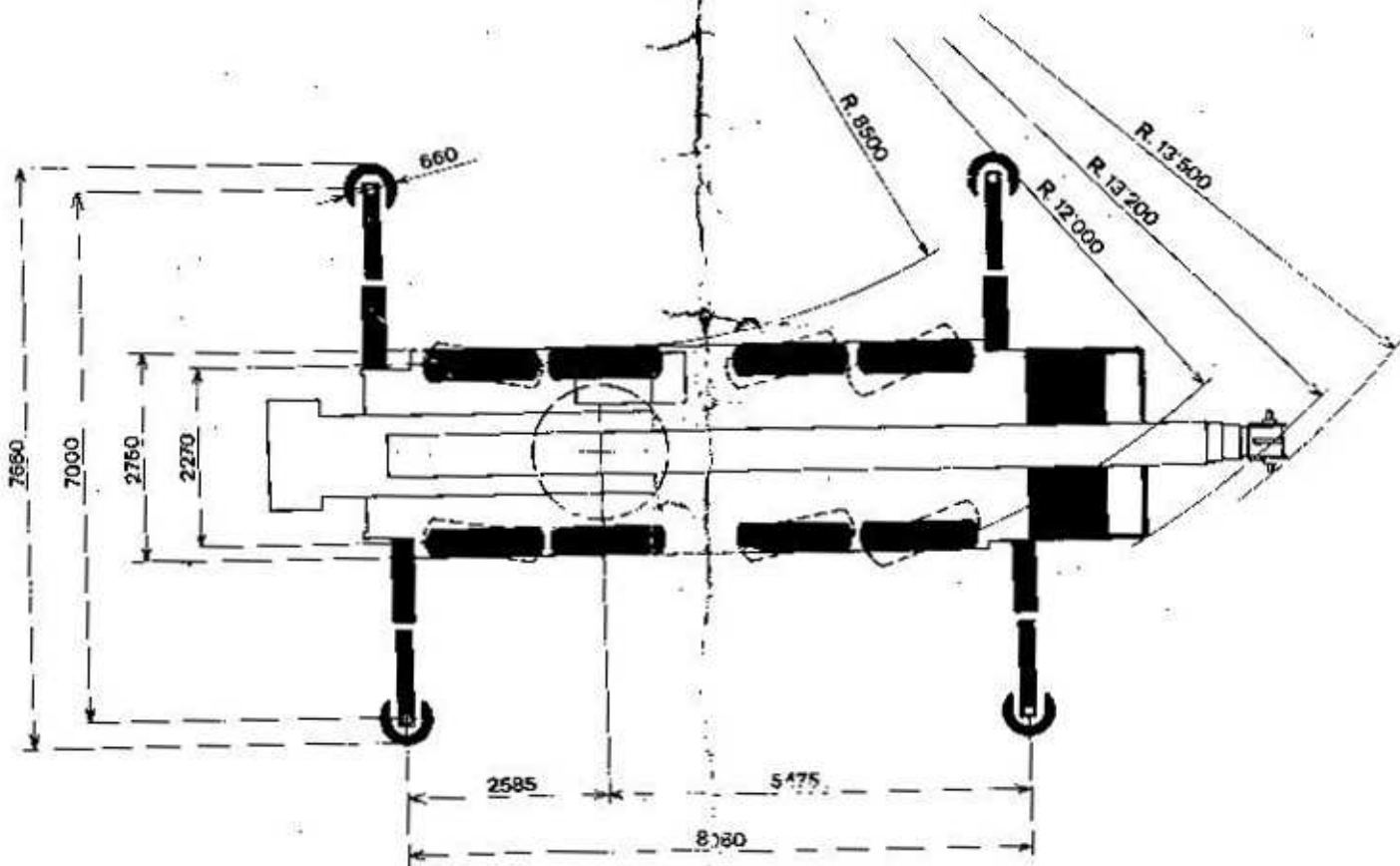
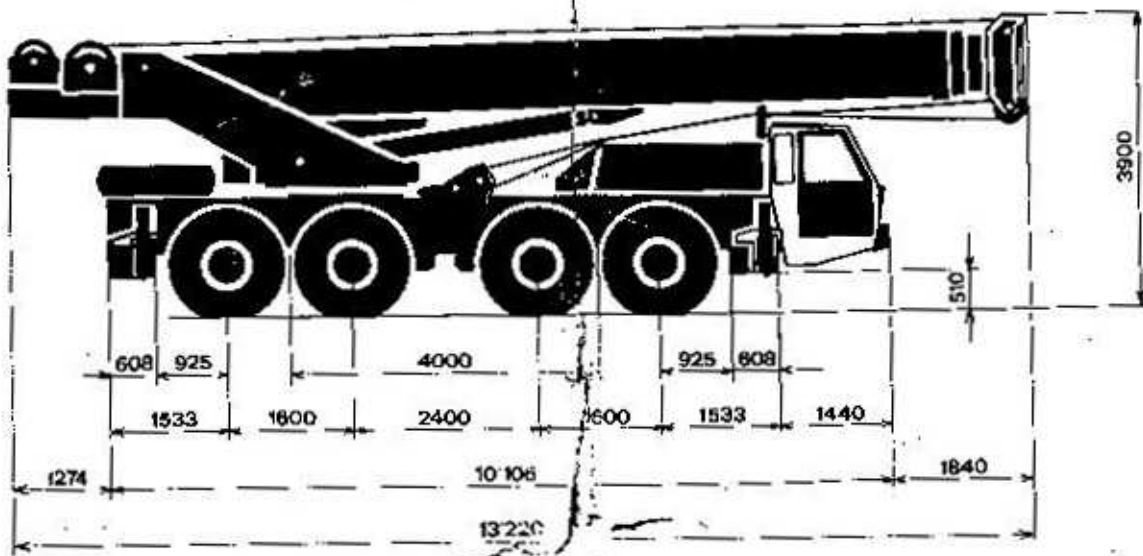
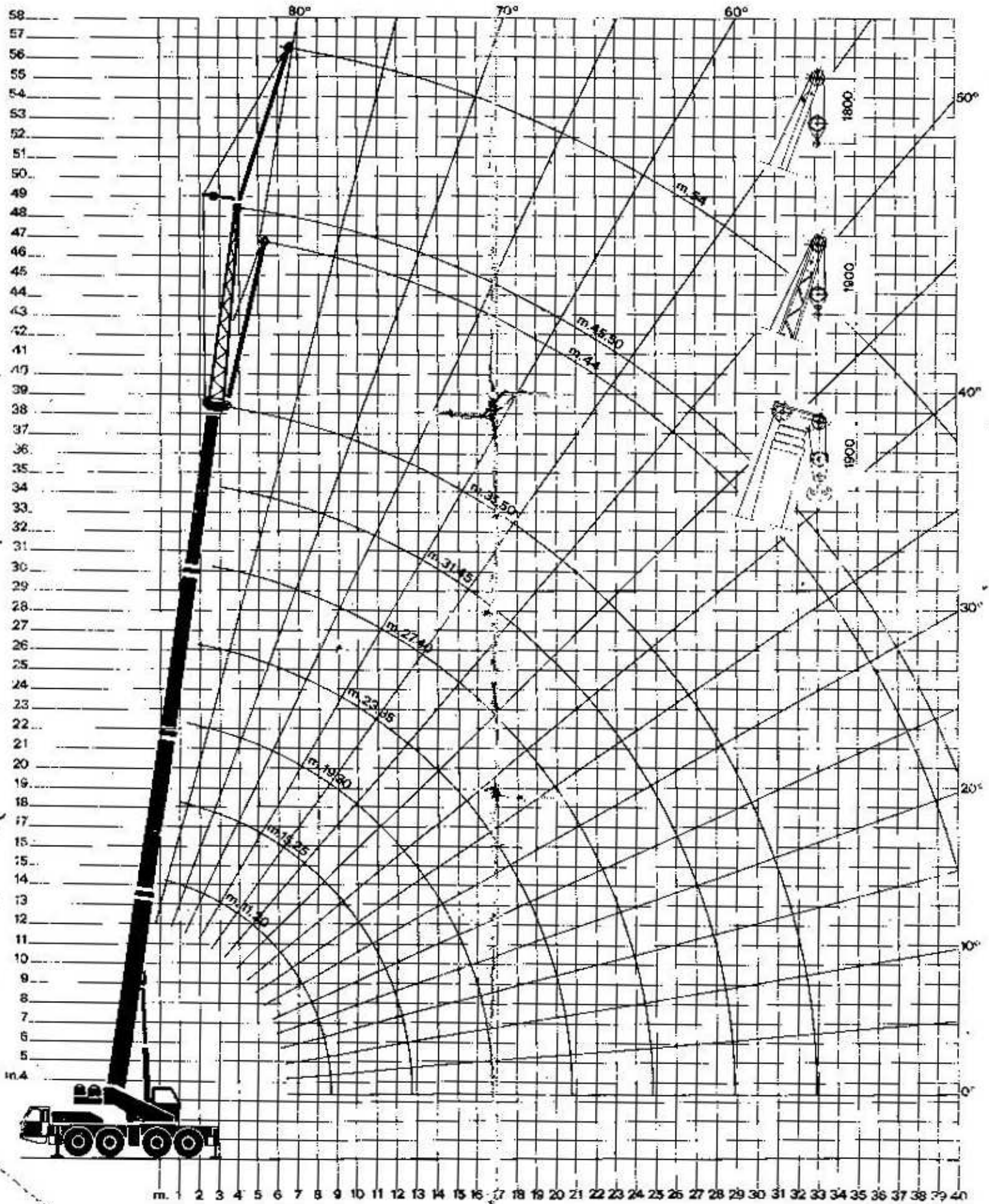


GRAFICO INCLINAZIONI BRACCIO BOOM INCLINATION CHART



Din 15019.2

TABELLA PORTATA DI SOLLEVAMENTO - LIFTING CAPACITY CHART
 portate a 360° - su stabilizzatori - con contrappeso standard
 over 360° - on outriggers - with standard counterweight

Raggio Radius	LUNGHEZZA DEL BRACCIO - LENGTH OF MAIN BOOM														Raggio Radius
	m. 11,20 14 Funi 14 Rope		m. 15,25 12 Funi 12 Ropes		m. 19,30 10 Funi 10 Ropes		m. 23,35 6 Funi 6 Ropes		m. 27,40 6 Funi 6 Ropes		m. 31,40 4 Funi 4 Ropes		m. 35,50 4 Funi 4 Ropes		
	α°	t	α°	t	α°	t	α°	t	α°	t	α°	t	α°	t	
3	65°	70,0	72°	55,0											3
4	59°	50,0	68°	49,0	73°	41,0	76°	30,0							4
5	52,5°	40,0	64°	38,0	69,5°	35,9	73,5°	30,0	76°	24,0					5
6	46°	32,0	59,5°	31,0	66,5°	30,5	70,5°	27,4	73,5°	23,2	76°	19,9	77,5°	14,7	6
7	36,5°	28,0	54,5°	27,0	63°	27,0	68°	24,8	71,5°	21,0	74°	18,1	76°	13,6	7
8	24,5°	22,0	49,5°	21,0	59,5°	21,0	65,5°	21,0	69°	19,1	72°	16,5	74°	12,7	8
9			44,5°	18,0	56°	18,0	62,5°	18,0	67°	17,5	70°	15,1	72,5°	12,0	9
10			38°	15,0	52°	15,0	59,5°	15,0	64,5°	15,0	68°	13,9	71°	11,3	10
11			31°	12,5	48°	12,5	57°	12,5	62°	12,5	66°	12,5	69°	10,7	11
12			21°	11,5	44°	11,0	53,5°	11,0	60°	11,0	64°	11,0	67,5°	10,0	12
13					39°	9,5	50,5°	9,5	57,5°	9,5	62°	9,5	65,5°	9,5	13
14					33,5°	8,5	47,5°	8,5	54,5°	8,5	60°	8,8	63,5°	8,8	14
16							39,5°	8,3	49,5°	6,3	55,5°	7,0	60°	7,5	16
18							35,5°	4,7	43,5°	4,7	51°	5,4	56°	5,9	18
20									36,5°	3,5	46°	4,1	52°	4,6	20
22									28,5°	2,5	40,5°	3,2	47,5°	3,7	22
24											34°	2,4	43°	2,9	24
25											26,5°	1,7	38°	2,2	26
28													32°	1,7	28
30													25°	1,2	30

85%

TABELLA PORTATA DI SOLLEVAMENTO - LIFTING CAPACITY CHART
 portate a 360° - su stabilizzatori - con contrappeso standard
 over 360° - on outriggers - with standard counterweight

Raggio Radius	LUNGHEZZA DEL BRACCIO - LENGTH OF MAIN BOOM														Raggio Radius
	m. 11,20 14 Funi 14 Rope		m. 15,25 12 Funi 12 Ropes		m. 19,30 10 Funi 10 Ropes		m. 23,35 6 Funi 6 Ropes		m. 27,40 6 Funi 6 Ropes		m. 31,40 4 Funi 4 Ropes		m. 35,50 4 Funi 4 Ropes		
	α°	t	α°	t	α°	t	α°	t	α°	t	α°	t	α°	t	
3	65°	75,0	72°	60,0											3
4	59°	54,0	68°	53,5	73°	45,0	76°	33,0							4
5	52,5°	43,5	64°	41,0	69,5°	39,3	73,5°	33,0	76°	26,0					5
6	46°	35,0	59,5°	33,7	66,5°	33,0	70,5°	30,0	73,5°	25,4	76°	21,6	77,5°	16,0	6
7	36,5°	30,5	54,5°	29,5	63°	29,5	68°	27,0	71,5°	23,0	74°	19,8	76°	15,0	7
8	24,5°	24,0	49,5°	23,0	59,5°	23,0	65,5°	23,0	69°	20,8	72°	18,0	74°	13,9	8
9			44,5°	19,5	56°	19,5	62,5°	19,5	67°	19,0	70°	16,5	72,5°	13,0	9
10			38°	16,3	52°	16,3	59,5°	16,3	64,5°	16,3	68°	15,3	71°	12,4	10
11			31°	13,5	48°	13,5	57°	13,5	62°	13,5	66°	13,5	69°	11,7	11
12			21°	12,0	44°	12,0	53,5°	12,0	60°	12,0	64°	12,0	67,5°	11,0	12
13					39°	10,3	50,5°	10,3	57,5°	10,3	62°	10,3	65,5°	10,4	13
14					33,5°	9,3	47°	9,3	54,5°	9,3	60°	9,6	63,5°	9,6	14
16							39,5°	7,0	49,5°	7,0	55,5°	7,8	60°	8,3	16
18							30,5°	5,3	43,5°	5,3	51°	6,0	56°	6,6	18
20									35,5°	4,0	46°	4,6	52°	5,2	20
22									28,5°	2,8	40,5°	3,6	47,5°	4,2	22
24											34°	2,7	43°	3,2	24
26											26,5°	1,9	38°	2,5	26
28													32°	1,9	28
30													25°	1,3	30

Din 15019.2 TABELLA DI PORTATA BRACCETTI - FLY JIBS CAPACITY CHARTS

portate a 360° - su stabilizzatori
over 360° - on outriggers

Braccetto tralicciato m 10 10 m Lattice Fly Jib				Braccetto scatolato m 8,5 8,5 m Box Type Fly Jib			Braccetto scatolato m 8,5 8,5 m Box Type Fly Jib				
Raggio Radius	Braccio base m 35,5 35,5 m Boom Length			Raggio Radius	Braccio base m 35,5 35,5 m Boom Length			Raggio Radius	Braccio base m 35,5 35,5 m Boom Length		
	In linea		In line		Inclinazione 5°		5° Tilt		Inclinazione 30°		30° Tilt
	α°	Contrappeso standard Standard Ctw	Contrappeso supplementare Auxiliary Ctw		α°	Contrappeso standard Standard Ctw	Contrappeso supplementare Auxiliary Ctw		α°	Contrappeso standard Standard Ctw	Contrappeso supplementare Auxiliary Ctw
m	t	t	m	t	t	m	t	t			
8	76,5°	6,5	6,5	8	78,5°	6,0	6,0	11	79°	2,6	2,6
10	74°	6,2	6,2	10	76°	5,4	5,4	12	77,5°	2,5	2,5
12	71,5°	5,6	5,6	12	73°	4,9	4,9	14	74,5°	2,4	2,4
14	69°	5,0	5,0	14	70,5°	4,5	4,5	16	71,5°	2,2	2,2
16	66°	4,5	4,5	16	67,5°	4,2	4,2	18	68,5°	2,1	2,1
18	63°	4,1	4,1	18	64,5°	3,9	3,9	20	65,5°	2,0	2,0
20	60,5°	3,6	3,6	20	61,5°	3,9	3,5	22	62,5°	1,9	1,9
24	54,5°	3,0	3,0	24	55,5°	3,0	3,0	24	59°	1,9	1,9
28	48°	2,0	2,2	28	48,5°	2,2	2,6				
32	40,5°	1,2	1,7	32	40,5°	1,1	1,7				
36	32°	0,5	1,1	34	36°	0,8	1,3				

NOTA: Le portate al di sopra della linea in grassetto sono limitate da fattori diversi dal ribaltamento

NOTE: Capacities above the black line are determined by factors other than tipping load

50%

TABELLA DI PORTATA BRACCETTI - FLY JIBS CAPACITY CHARTS

portate a 360° - su stabilizzatori
over 360° - on outriggers

Braccetto tralicciato m 10 10 m Lattice Fly Jib				Braccetto scatolato m 8,5 8,5 m Box Type Fly Jib			Braccetto scatolato m 8,5 8,5 m Box Type Fly Jib				
Raggio Radius	Braccio base m 35,5 35,5 m Boom Length			Raggio Radius	Braccio base m 35,5 35,5 m Boom Length			Raggio Radius	Braccio base m 35,5 35,5 m Boom Length		
	In linea		In line		Inclinazione 5°		5° Tilt		Inclinazione 30°		30° Tilt
	α°	Contrappeso standard Standard Ctw	Contrappeso supplementare Auxiliary Ctw		α°	Contrappeso standard Standard Ctw	Contrappeso supplementare Auxiliary Ctw		α°	Contrappeso standard Standard Ctw	Contrappeso supplementare Auxiliary Ctw
m	t	t	m	t	t	m	t	t			
8	76,5°	7,0	7,0	8	78,5°	6,6	6,6	11	79°	2,8	2,8
10	74°	6,8	6,8	10	76°	6,0	6,0	12	77,5°	2,7	2,7
12	71,5°	6,1	6,1	12	73°	5,3	5,3	14	74,5°	2,6	2,6
14	69°	5,5	5,5	14	70,5°	4,9	4,9	16	71,5°	2,4	2,4
16	66°	5,0	5,0	16	67,5°	4,6	4,6	18	68,5°	2,3	2,3
18	63°	4,5	4,5	18	64,5°	4,2	4,2	20	65,5°	2,2	2,2
20	60,5°	3,9	3,9	20	61,5°	3,8	3,8	22	62,5°	2,1	2,1
24	54,5°	3,3	3,3	24	55,5°	3,3	3,3	24	59°	2,1	2,1
28	48°	2,2	2,4	28	48,5°	2,3	2,8				
32	40,5°	1,3	1,3	32	40,5°	1,3	1,9				
36	32°	0,55	1,2	34	36°	0,65	1,4				

NOTA: Le portate al di sopra della linea in grassetto sono limitate da fattori diversi dal ribaltamento

NOTE: Capacities above the black line are determined by factors other than tipping load

Din 15019.2

TABELLA PORTATA DI SOLLEVAMENTO - LIFTING CAPACITY CHART

portate a 360° - su stabilizzatori - con contrappeso supplementare
over 360° - on outriggers - with auxiliary counterweight

Raggio Radius	LUNGHEZZA DEL BRACCIO - LENGTH OF MAIN BOOM														Raggio Radius	
	m. 11,20 14 Funi 14 Rope		m. 15,25 12 Funi 12 Ropes		m. 19,30 10 Funi 10 Ropes		m. 23,35 6 Funi 6 Ropes		m. 27,40 6 Funi 6 Ropes		m. 31,40 4 Funi 4 Ropes		m. 35,50 4 Funi 4 Ropes			
	m	α°	t	α°	t	α°	t	α°	t	α°	t	α°	t	α°		t
3	65°	70,0	72°	55,0												3
4	59°	52,0	68°	50,0	73°	41,0	76°	30,0								4
5	52,5°	42,0	64°	40,5	69,5°	35,9	73,5°	30,0	76°	24,0						5
6	46°	35,0	59,5°	34,0	66,5°	31,8	70,5°	27,4	73,5°	23,2	76°	19,9	77,5°	14,7		6
7	36,5°	30,0	54,5°	29,0	63°	28,5	68°	24,8	71,5°	21,0	74°	18,1	76°	13,6		7
8	24,5°	25,0	49,5°	24,5	59,5°	24,5	65,5°	22,6	69°	19,1	72°	16,5	74°	12,7		8
9			44,5°	20,5	56°	20,5	62,5°	20,5	67°	17,5	70°	15,1	72,5°	12,0		9
10			38°	17,0	52°	17,0	59,5°	17,0	64,5°	16,1	68°	13,9	71°	11,3		10
11			31°	14,5	48°	14,5	57°	14,5	62°	14,5	66°	12,9	69°	10,7		11
12			21°	13,0	44°	13,0	53,5°	13,0	60°	13,0	64°	11,9	67,5°	10,0		12
13					39°	11,6	50,5°	11,6	57,5°	11,6	62°	11,1	65,5°	9,5		13
14					33,5°	10,3	47,5°	10,3	54,5°	10,3	60°	10,3	63,5°	9,0		14
16							39,5°	8,0	49,5°	8,0	55,5°	8,0	60°	8,0		16
18							30,5°	6,2	43,5°	6,2	51°	6,8	56°	7,0		18
20									30,5°	4,7	46°	5,4	52°	5,7		20
22									28,5°	3,7	40,5°	4,4	47,5°	4,8		22
24											34°	3,4	43°	3,9		24
26											26,5°	2,7	38°	3,2		26
28													32°	2,5		28
30													25°	2,1		30

35%

TABELLA PORTATA DI SOLLEVAMENTO - LIFTING CAPACITY CHART

portate a 360° - su stabilizzatori - con contrappeso supplementare
over 360° - on outriggers - with auxiliary counterweight

Raggio Radius	LUNGHEZZA DEL BRACCIO - LENGTH OF MAIN BOOM														Raggio Radius	
	m. 11,20 14 Funi 14 Rope		m. 15,25 12 Funi 12 Ropes		m. 19,30 10 Funi 10 Ropes		m. 23,35 6 Funi 6 Ropes		m. 27,40 6 Funi 6 Ropes		m. 31,40 4 Funi 4 Ropes		m. 35,50 4 Funi 4 Ropes			
	m	α°	t	α°	t	α°	t	α°	t	α°	t	α°	t	α°		t
3	65°	75,0	72°	60,0												3
4	59°	57,0	68°	55,0	73°	45,0	76°	33,0								4
5	52,5°	46,0	64°	44,3	69,5°	38,3	73,5°	33,0	76°	26,0						5
6	46°	38,3	59,5°	37,0	66,5°	34,8	70,5°	30,0	73,5°	25,4	76°	21,6	77,5°	16,0		6
7	36,5°	32,8	54,5°	31,7	63°	31,0	68°	27,0	71,5°	23,0	74°	19,8	76°	15,0		7
8	24,5°	27,4	49,5°	26,8	59,5°	26,8	65,5°	24,7	69°	20,8	72°	18,0	74°	13,9		8
9			44,5°	22,4	56°	22,4	62,5°	22,4	67°	19,0	70°	16,5	72,5°	13,0		9
10			38°	18,5	52°	18,5	59,5°	18,5	64,5°	17,7	68°	15,3	71°	12,4		10
11			31°	15,8	48°	15,8	57°	15,8	62°	15,8	66°	14,0	69°	11,7		11
12			21°	14,0	44°	14,0	53,5°	14,0	60°	14,0	64°	13,0	67,5°	11,0		12
13					39°	12,7	50,5°	12,7	57,5°	12,7	62°	12,2	65,5°	10,4		13
14					33,5°	11,3	47°	11,3	54,5°	11,3	60°	11,3	63,5°	9,8		14
16							39,5°	8,7	49,5°	8,7	55,5°	8,7	60°	8,7		16
18							30,5°	7,0	43,5°	7,0	51°	7,6	56°	7,6		18
20									36,5°	5,3	46°	6,0	52°	6,3		20
22									28,5°	4,1	40,5°	5,0	47,5°	5,4		22
24											34°	3,8	43°	4,3		24
26											26,5°	3,0	38°	3,5		26
28													32°	2,8		28
30													25°	2,3		30

Din 15019.2 TABELLA DI PORTATA BRACCETTI - FLY JIBS CAPACITY CHARTS

portate a 360° - su stabilizzatori
over 360° - on outriggers

Braccetto scatolato m 8,5 8,5 m Box Type Fly Jib				Braccetto scatolato m 8,5 8,5 m Box Type Fly Jib			
Raggio Radius	Braccio base m 35,5 + braccetto tralicciato m 10 35,5 m Boom Length + 10 m Lattice Fly Jib			Raggio Radius	Braccio base m 35,5 + braccetto tralicciato m 10 35,5 m Boom Length + 10 m Lattice Fly Jib		
	Inclinazione 10°		15° Tilt		Inclinazione 30°		30° Tilt
	κ°	Contrappeso standard Standard Ctw	Contrappeso ausiliario Auxiliary Ctw		κ°	Contrappeso standard Standard Ctw	Contrappeso ausiliario Auxiliary Ctw
m		t	t	m		t	t
10	78°	3,3	3,3	12	79°	2,0	2,0
12	76°	3,0	3,0	14	77°	1,8	1,8
14	74°	2,7	2,7	16	74,5°	1,6	1,6
16	71,5°	2,4	2,4	18	72°	1,4	1,4
20	67°	2,0	2,0	24	65°	1,1	1,1
22	64,5°	1,8	1,8	28	59,5°	1,0	1,0
26	59,5°	1,5	1,5	32	54°	0,8	0,8
30	54,5°	1,3	1,3	36	48°	0,7	0,7
34	49°	1,0	1,0				

NOTA: Le portate al di sopra della linea in grassetto sono limitate da fattori diversi dal ribaltamento

NOTE: Capacities above the black line are determined by factors other than tipping load

85%

TABELLA DI PORTATA BRACCETTI - FLY JIBS CAPACITY CHARTS

portate a 360° - su stabilizzatori
over 360° - on outriggers

Braccetto scatolato m 8,5 8,5 m Box Type Fly Jib				Braccetto scatolato m 8,5 8,5 m Box Type Fly Jib			
Raggio Radius	Braccio base m 35,5 + braccetto tralicciato m 10 35,5 m Boom Length + 10 m Lattice Fly Jib			Raggio Radius	Braccio base m 35,5 + braccetto tralicciato m 10 35,5 m Boom Length + 10 m Lattice Fly Jib		
	Inclinazione 10°		15° Tilt		Inclinazione 30°		30° Tilt
	κ°	Contrappeso standard Standard Ctw	Contrappeso ausiliario Auxiliary Ctw		κ°	Contrappeso standard Standard Ctw	Contrappeso ausiliario Auxiliary Ctw
m		t	t	m		t	t
10	78°	3,6	3,6	12	79°	2,2	2,2
12	76°	3,3	3,3	14	77°	2,0	2,0
14	74°	3,0	3,0	16	74,5°	1,7	1,7
16	71,5°	2,6	2,6	18	72°	1,5	1,5
18	69,5°	2,4	2,4	20	69,5°	1,4	1,4
20	67°	2,2	2,2	24	65°	1,2	1,2
22	64,5°	2,0	2,0	28	59,5°	1,1	1,1
26	59,5°	1,6	1,6	32	54°	0,9	0,9
30	54,5°	1,4	1,4	36	48°	0,75	0,75
34	49°	1,1	1,1				

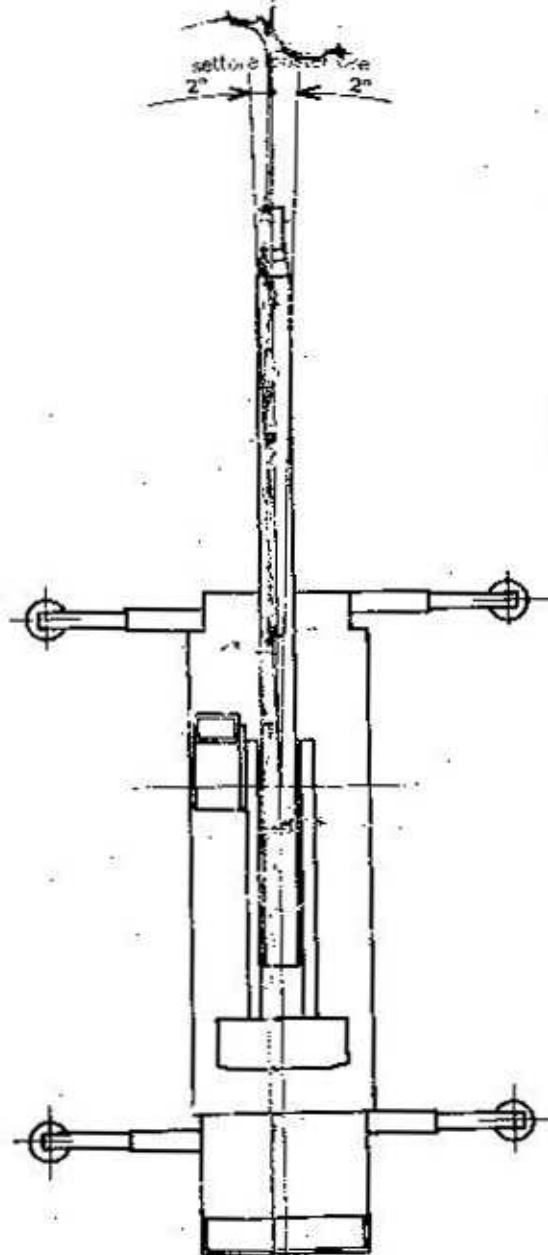
NOTA: Le portate al di sopra della linea in grassetto sono limitate da fattori diversi dal ribaltamento

NOTE: Capacities above the black line are determined by factors other than tipping load

TABELLA DI PORTATA SU PNEUMATICI - CAPACITIES ON WHEELS
Din 15019.2 - 85% Posteriore + - 2° Rear Range + - 2°

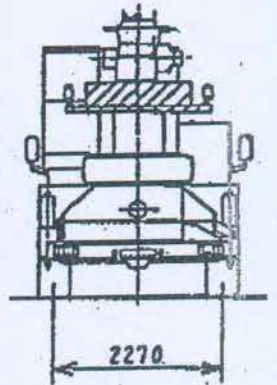
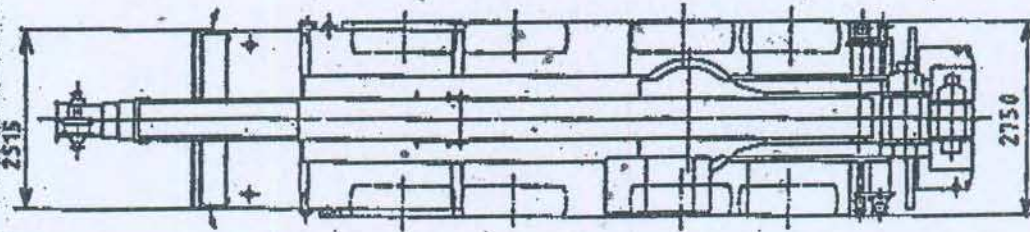
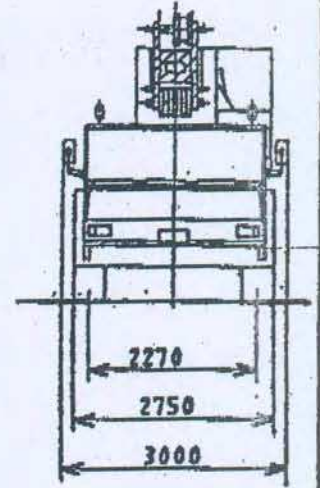
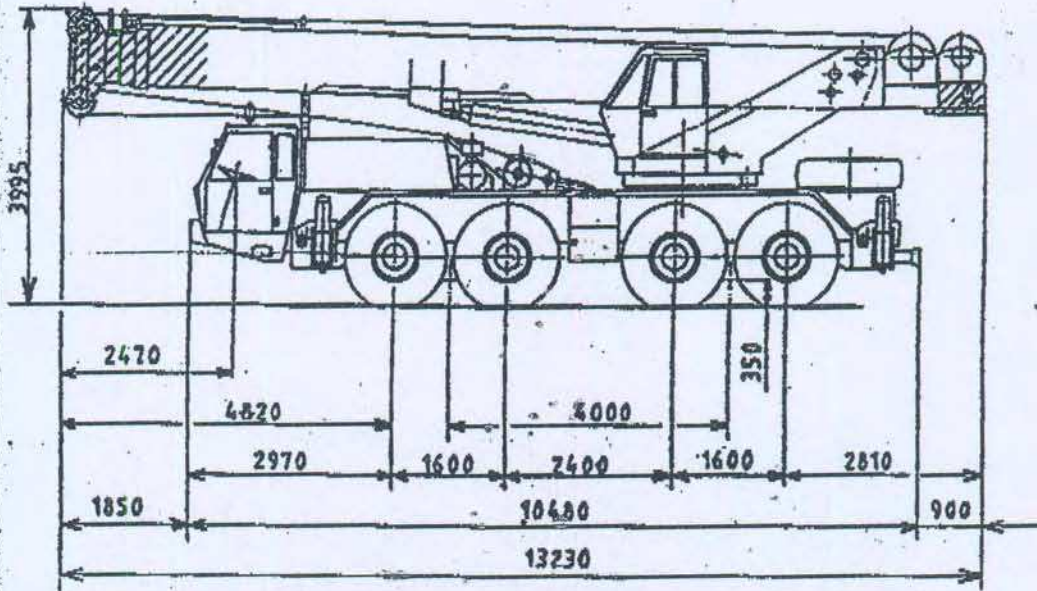
Raggio Radius	α°	Braccio m 11 - 4 funi 11 m Boom - 4 Ropes		Braccio m 15,25 - 4 funi 15,25 m Boom - 4 Ropes		Raggio Radius
		Contrappeso standard Standard Ctw	Contrappeso ausiliario Auxiliary Ctw	Contrappeso standard Standard Ctw	Contrappeso ausiliario Auxiliary Ctw	
m		t	t	t	t	m
3						3
4	59°	16,0	16,0			4
5	52,5°	13,3	13,3			5
6	45°	11,0	11,2			6
7	36,5°	8,5	9,5			7
8	24,5°	6,5	8,0			8
9	44,5°			5,0	6,7	9
10	38°			3,9	5,3	10
11	31°			3,0	4,3	11
12	21°			2,2	3,3	12

NOTA: Le portate al di sopra della linea in grassetto sono limitate da fattori diversi dal ribaltamento
NOTE: Capacities above the black line are determined by factors other than tipping load



Velocità max 1 km/h
1 km/h max Speed

70TTV MISURE D'INGOMBRO



DIAMETRO MINMO DI VOLTA m. 24

PESO KF. 52.000