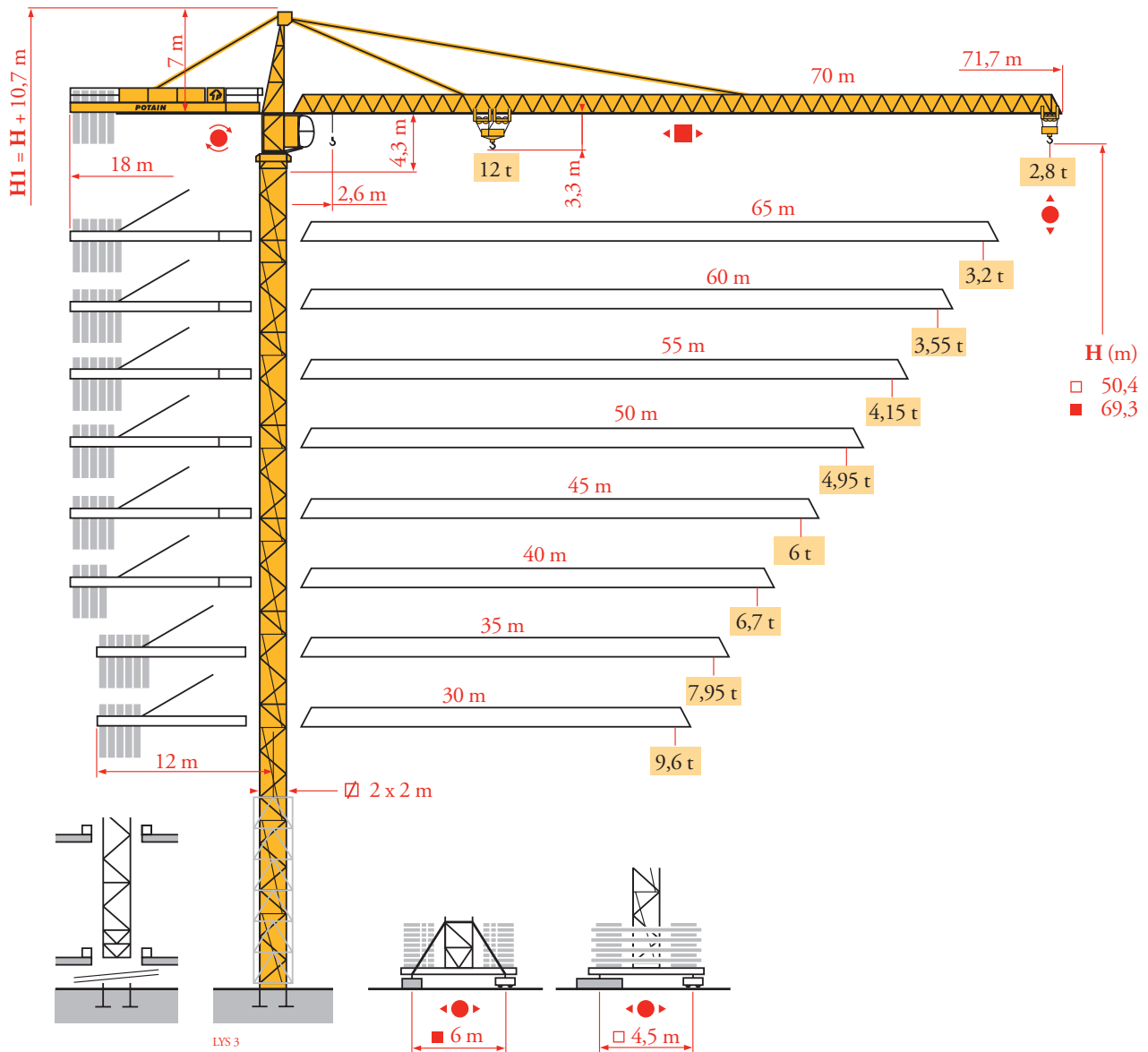
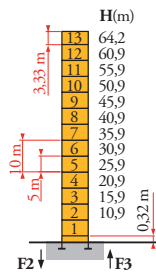


Potain MD 285B

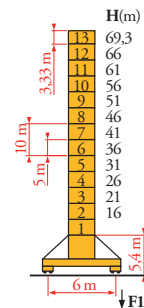


Mat / Réactions
 Maste / Eckdrücke
 Masts / Reacciones
 Mástil / Reacciones
 Torre / Reazioni
 Tramo / Reacções
 Композиции башни /
 Реакции

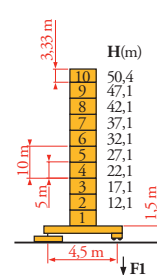
2 m
 30 m ⇒ 70 m



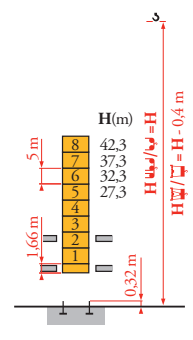
P 61 A	
F2	176 t
F3	115 t
	161 t
	77 t



V 60 A	
F1	115 t
	139 t
	89 t



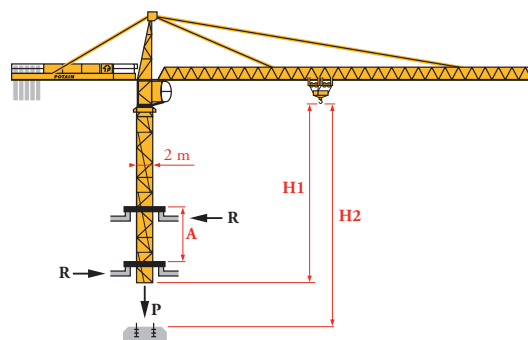
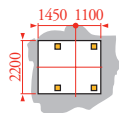
ZD 463	
F1	106 t
	98 t
	80 t



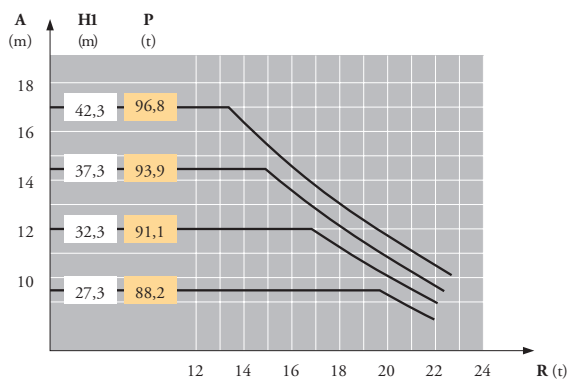
B 60 A	
F1	98 t



Télescopage sur dalles
 Kletterkrane im Gebäude
 Climbing crane
 Telescopage gruas trepadoras
 Gru in cavedio
 Telescopagem sobre lages
 Кран, ползущий внутри здания



B 60 A



- FR** Réactions en service

● Réactions hors service

🚚 A vide sans lest (ni train de transport) avec flèche et hauteur maximum

📄 Nous consulter
- DE** Reaktionskräfte in Betrieb

■ Reaktionskräfte außer Betrieb

Ohne Last, Ballast (und Transportachse), mit Maximalausleger und Maximalhöhe

Auf Anfrage
- EN** Reactions in service

● Reactions out of service

Without load, ballast (or transport axes), with maximum jib and maximum height

Consult us
- ES** Reacciones en servicio

■ Reacciones fuera de servicio

Sin carga, sin lastre, (ni tren de transporte), flecha y altura máxima

Consultarnos
- IT** Reazioni in servizio

● Reazioni fuori servizio

A vuoto, senza zavorra (ne assali di trasporto) con braccio massimo e altezza massima

Consultateci
- PT** Reacções em serviço

■ Reacções fora de serviço

Sem carga (nem trem de transporte)- sem lastro com lança e altura máximas

Consultar-nos
- RU** Реакции при работе

■ Реакции в покое

Вес без груза, балласта (или транспортных осей), с максимальной длиной стрелы и максимальной высотой

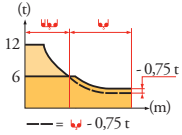
Проконсультируйтесь у нас

Courbes de charges
Lastkurven
Load diagrams
Curvas de cargas
Curve di carico
Curva de cargas
Диаграммы грузоподъемностей

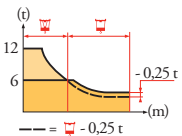
LVS 3



70 m	3	▶	19,4	20	22	25	27	30	32	33,9	38	40	42	45	47	50	52	55	57	60	62	65	67	70	m
▲▲▲			12	11,6	10,3	8,8	8	7	6,5	6	6	5,6	5,3	4,9	4,6	4,3	4,1	3,8	3,7	3,4	3,3	3,1	3	2,8	t
65 m	3	▶	19,8	20	22	25	27	30	32	34,8	38,6	40	42	45	47	50	52	55	57	60	62	65	65	m	
▲▲▲			12	11,8	10,6	9,1	8,3	7,2	6,7	6	6	5,7	5,4	5	4,8	4,4	4,2	3,9	3,8	3,5	3,4	3,2	t		
60 m	3	▶	19,8	20	22	25	27	30	32	34,9	38,7	40	42	45	47	50	52	55	57	60	60	m			
▲▲▲			12	11,9	10,6	9,1	8,3	7,3	6,7	6	6	5,8	5,5	5	4,8	4,4	4,2	4	3,8	3,5	t				
55 m	3	▶	20,6	22	25	27	30	32	35	36,3	40,3	42	45	47	50	52	55	m							
▲▲▲			12	11,1	9,5	8,7	7,6	7,1	6,3	6	6	5,7	5,3	5	4,7	4,4	4,15	t							
50 m	3	▶	21,7	22	25	27	30	32	35	37	38,3	42,4	45	47	50	m									
▲▲▲			12	11,8	10,1	9,2	8,1	7,5	6,7	6,3	6	6	5,6	5,3	4,9	t									
45 m	3	▶	23,1	25	27	30	32	35	37	40	42	45	m												
▲▲▲			12	11	10	8,8	8,2	7,3	6,8	6,2	6	t													
40 m	3	▶	24,7	25	27	30	32	35	37	40	m														
▲▲▲			12	11,8	10,8	9,5	8,8	7,9	7,4	6,7	t														
35 m	3	▶	24,8	25	27	30	32	35	m																
▲▲▲			12	11,9	10,8	9,6	8,9	7,9	t																
30 m	3	▶	24,8	25	27	30	m																		
▲▲▲			12	11,9	10,9	9,6	t																		



70 m	2,5	▶	19,6	20	22	25	27	30	32	34,4	35,2	37	40	42	45	47	50	52	55	57	60	62	65	67	70	m
▲▲▲			12	11,7	10,5	9	8,2	7,2	6,6	6	6	5,6	5,1	4,8	4,4	4,1	3,8	3,6	3,3	3,1	2,9	2,7	2,5	2,4	2,2	t
65 m	2,5	▶	19,8	20	22	25	27	30	32	35	35,8	37	40	42	45	47	50	52	55	57	60	62	65	m		
▲▲▲			12	11,9	10,6	9,1	8,3	7,3	6,7	6	6	5,8	5,2	4,9	4,5	4,2	3,9	3,7	3,4	3,2	3	2,8	2,6	t		
60 m	2,5	▶	20	22	25	27	30	32	35	35,6	37	40	42	45	47	50	52	55	57	60	m					
▲▲▲			12	10,7	9,2	8,4	7,4	6,8	6	6	5,9	5,3	5	4,6	4,3	4	3,8	3,5	3,3	3,1	t					
55 m	2,5	▶	20,8	22	25	27	30	32	35	37	37,8	40	42	45	47	50	52	55	m							
▲▲▲			12	11,2	9,7	8,8	7,8	7,2	6,4	6	6	5,6	5,3	4,8	4,6	4,2	4	3,7	t							
50 m	2,5	▶	21,9	22	25	27	30	32	35	37	38,9	39,9	42	45	47	50	m									
▲▲▲			12	11,9	10,3	9,4	8,3	7,6	6,8	6,4	6	6	5,6	5,2	4,9	4,5	t									
45 m	2,5	▶	23,4	25	27	30	32	35	37	40	41,5	42,6	45	m												
▲▲▲			12	11,1	10,1	8,9	8,3	7,4	6,9	6,3	6	6	5,6	t												
40 m	2,5	▶	24,8	25	27	30	32	35	37	40	m															
▲▲▲			12	11,9	10,9	9,6	8,9	8	7,5	6,8	t															
35 m	2,5	▶	25	27	30	32	35	m																		
▲▲▲			12	10,9	9,7	9	8,0	t																		
30 m	2,5	▶	25	27	30	m																				
▲▲▲			12	11	9,7	t																				



Lest de contre-flèche
Gegenauslegerballast
Counter-jib ballast
Lastre de contra flecha
Contrappeso
Lastros da contra lança
Балласт на консоли

LVS 4

	4 600 - 4 200 - 3 400 - 2 300 kg		4 200 - 700 kg	
	50 - 75 - 100 LVF	(kg)	50 - 75 - 100 LVF	150 LCC
70 m	18 m	27 600	26 600	25 900
65 m	18 m	24 900	24 500	23 100
60 m	18 m	23 000	23 100	21 700
55 m	18 m	22 600	22 400	21 000
50 m	18 m	20 700	21 000	18 900
45 m	18 m	18 000	18 200	16 100
40 m	18 m	16 100	16 100	14 000
35 m	12 m	27 600	26 600	25 900
30 m	12 m	20 700	21 000	18 900

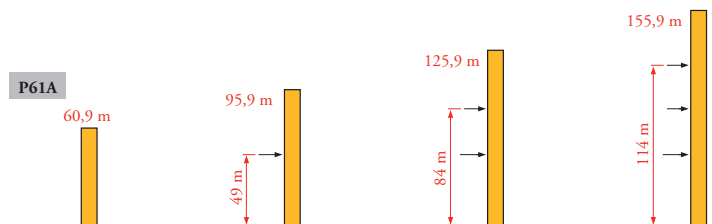
Lest de base - Grundballast
Base ballast - Lastre de base
Zavorra di base - Lastros da base
Базовый балласт

LVS 3

2 m	V 60 A	H (m)	69,3	66	61	56	51	46	41	36	31	26	21	16
		(t)	108	96	72	60	60	60	60	48	48	48	48	48
2 m	ZD 463	H (m)	50,4	47,1	42,1	37,1	32,1	27,1	22,1	17,1	12,1			
		(t)	90	90	90	90	90	90	90	90	90			

Anchages
Verankerungen
Anchorage
Anclaje
Ancoraggio
Ancoragem
Рамки для крепления к зданию

LVS 3










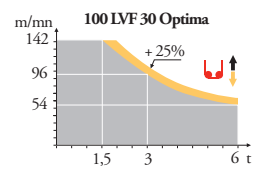
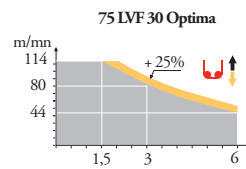
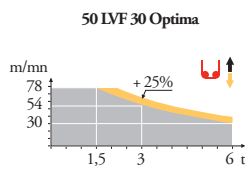
	FR	DE	EN	ES	IT	PT	RU
A	Distance entre cadres	Abstand zwischen den Rahmen	Distance between collars	Distancia entra marcos	Distanza fra i telai	Distância entre quadros	Расстояние между рамками крепления
H1	Hauteur grue	Kranhöhe	Crane height	Altura grúa	Altezza gru	Altura da grua	Высота крана
P	Poids de la grue(en service)	Krangewicht (in Betrieb)	Crane weight (in service)	Peso de la grúa (en servicio)	Peso della gru (in servizio)	Peso da grua (em serviço)	Вес крана (при работе)
R	Réaction horizontale	Horizontalkräfte	Horizontal reaction	Reaccion horizontal	Reazione orizzontale	Reacção horizontal	Горизонтальные реакции
	Voir télescopage sur dalles	Siehe Kletterkran im Gebäude	See climbing crane	Vea grua trepadora	Consultare gru in cavedio	Ver telescopagem sobre lages	См. кран, ползущий внутри здания

MD 285B

Mécanismes
Antriebe
Mechanisms
Mecanismos
Meccanismi
Mecanismos
Механизмы

LYS7

		U↑						UU↑						ch-PS hp	kW								
	50 LVF 30 Optima	m/min	2,4	9,6	30	38	54	78	1,2	4,8	15	19	27	39	50	37	340 m						
	τ	6	6	6	4,5	3	1,5	12	12	12	9	6	3										
	75 LVF 30 Optima	m/min	0	→	44	→	56	→	80	→	114	0	→	22	→	28	→	40	→	57	75	55	570 m
	τ	6		4,5		3		1,5		12		9		6		3							
100 LVF 30 Optima	m/min	0	→	54	→	68	→	96	→	142	0	→	27	→	34	→	48	→	71	100	75	1019 m	
τ	6		4,5		3		1,5		12		9		6		3								
150 LCC 30	m/min	86	→	103	→	129	→	172	→	206	43	→	52	→	65	→	86	→	103	150	110	652 m	
τ	6		4,5		3		1,5		0,75		12		9		6		3		1,5				
	6 DVF 4	m/min	0 → 50 (12 t) 0 → 100 (6 t) 0 → 120 (3 t)									5,5	4										
	RVF 162 Optima +	tr/min U/min rpm	0 → 0,7									2 x 7,5	2 x 5,5										
	ZD 463 V 60 A	RT 443 A1 2V	15 - 30									4 x 5	4 x 3,7										
	V 60 A	RT 544 A1 2V R ≥ 13 m	13,5 - 27									4 x 7	4 x 5,2										
		CEI 38 	IEC 38						kVA														
		400 V (+6% -10%) 50 Hz						50 LVF: 75 kVA 75 LVF: 100 kVA 100 LVF: 125 kVA 150 LCC: 175 kVA															



FR

Levage
Distribution
Orientation
Translation

DE

Heben
Katzfahren
Schwenken
Kranfahren

EN

Hoisting
Trolleying
Slewing
Travelling

ES

Elevación
Distribución
Orientación
Traslación

IT

Sollevamento
Distribuzione
Rotazione
Traslazione

PT

Elevação
Distribuição
Rotação
Translação

RU

Подъем
Перемещение каретки
Поворот
Перемещение крана



Document commercial non contractuel. Pour toute information technique se référer à la notice correspondante.

Unverbindliches Vertriebsdokument. Für technische Informationen, siehe die entsprechenden Anweisungen.

This commercial document is not legally binding. For any technical information, please refer to the corresponding instructions.

Documento comercial no contractual. Para cualquier información técnica, ver la noticia correspondiente.

Documento commerciale non vincolante, per tutte le informazioni tecniche fare riferimento al catalogo istruzioni.

Documento comercial não contractual. Para qualquer informação técnica complementar consultar as respectivas instruções.

Этот коммерческий документ не является юридически обязательным. Для получения технической информации, см. соответствующие инструкции.



Manitowoc - Americas - World Headquarters
2400 S. 44th Street • Manitowoc • WI 54220 USA
Tel: +1 920 684 4410 • Fax: +1 920 652 9778

Manitowoc - Europe, Middle East & Africa
Manitowoc France SAS
18, rue de Charbonnières B.P. 173 • 69132 ECULLY Cedex • FRANCE
Tel: +33 (0)4 72 18 20 20 • Fax: +33 (0)4 72 18 20 00

Manitowoc - Asia Pacific
16F Xu Hui Yuan Building,
1089 Zhongshan No.2 Road (S) • Shanghai 200030 China
Tel: +86 21 6457 0066 • Fax: +86 21 6457 4955

REF. 2003 48 LYS 8

MD 285B