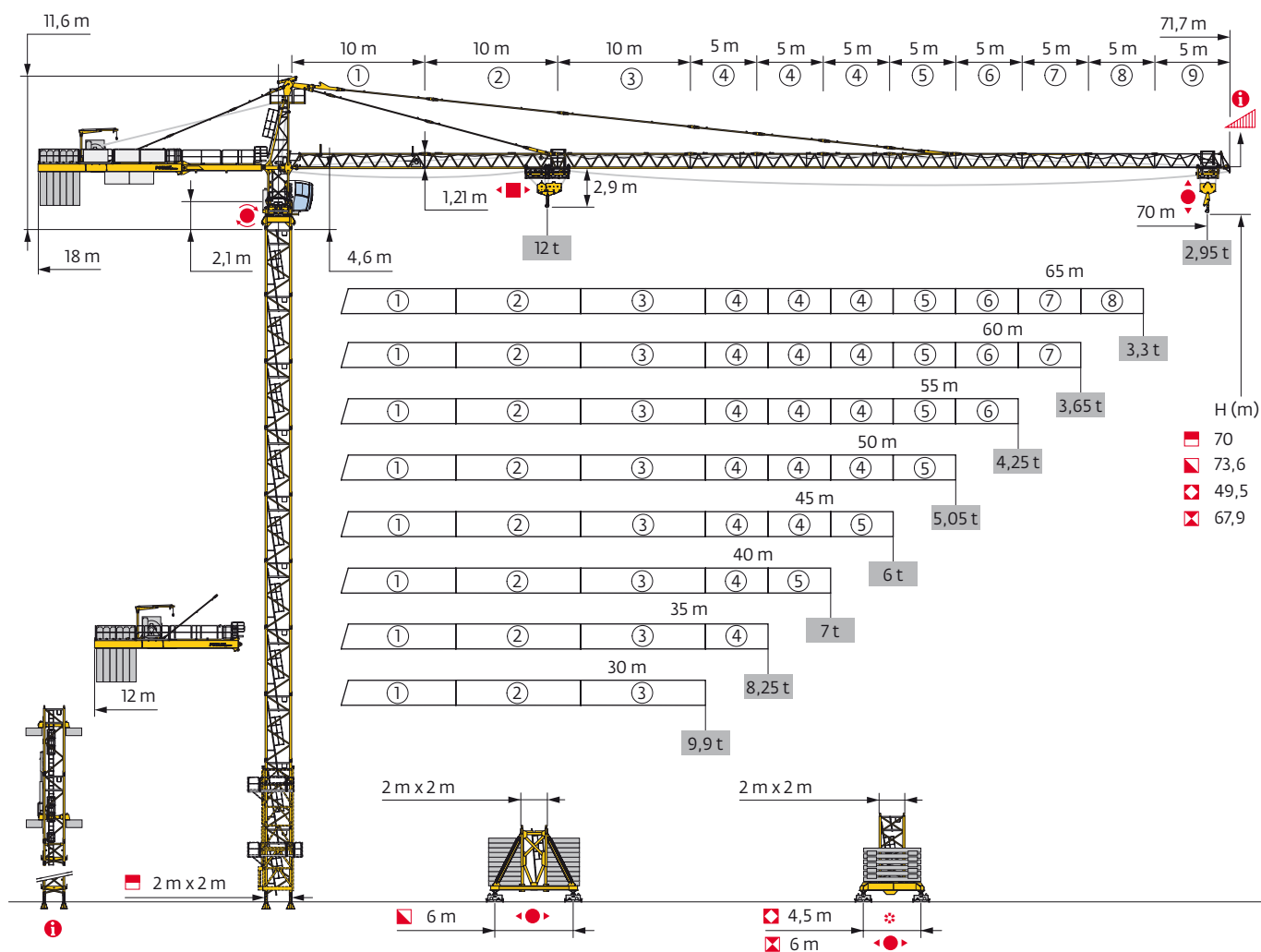
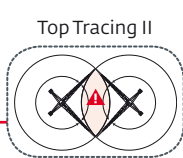


# Potain MD 285 C

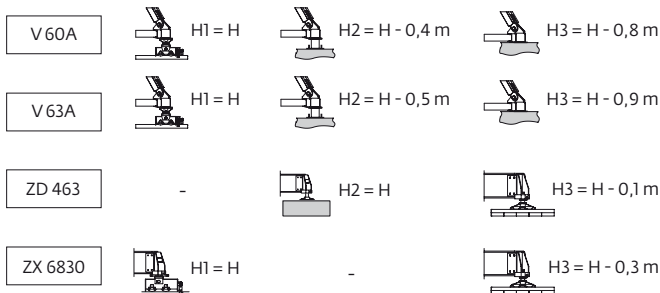
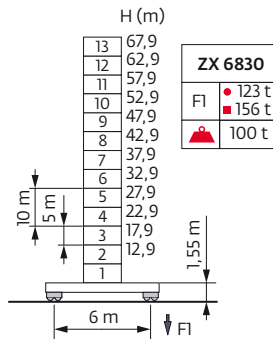
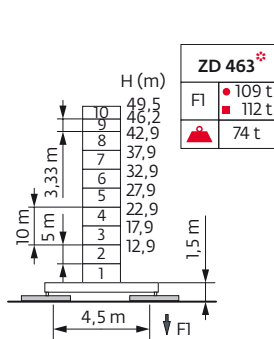
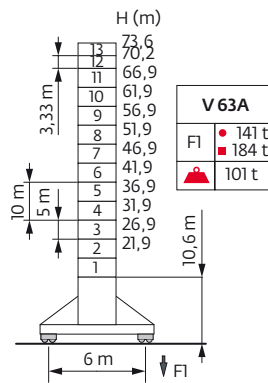
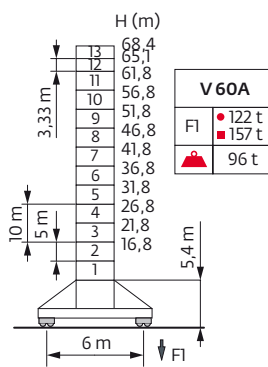
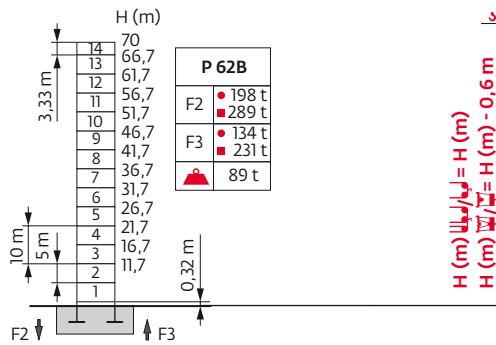


- H (m)
- 70
  - 73.6
  - 49.5
  - 67.9



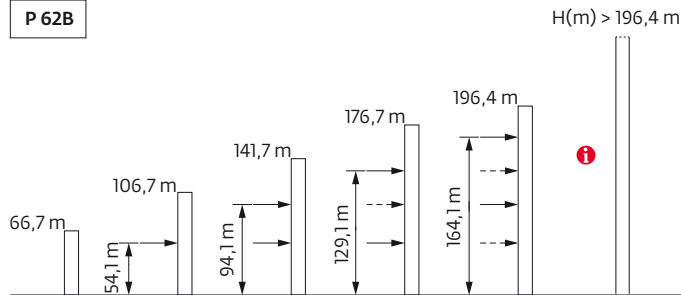
Mât - Réactions / Mast - Reaktionskräfte / Mast - Reactions / Mástil - Reacciones / Torre - Reazioni  
 Tramo - Reações / Реакция опор мачты

2 m  
 30 m → 70 m



Ancrages / Verankerungen / Anchorages / Anclajes / Ancoraggi  
 Ancoragem / Анкера

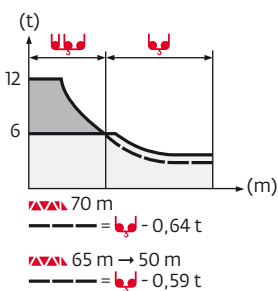
P 62B



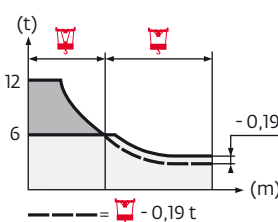
Courbes de charges / Lastkurven / Load curves / Curvas de cargas / Curve di carico  
 Curvas de carga / Кривые нагрузок



70 m	2,9	▶	19,9	20	22	25	27	30	32	35,4	38,7	40	42	45	47	50	52	55	57	60	62	65	67	70	m
▲▲▲▲			12	11,9	10,6	9,2	8,4	7,4	6,8	6	6	5,8	5,5	5	4,8	4,4	4,2	4	3,8	3,6	3,4	3,2	3,1	2,95	t
65 m	2,9	▶	20,1	22	25	27	30	32	35	36	39,1	40	42	45	47	50	52	55	57	60	62	65			m
▲▲▲▲			12	10,8	9,3	8,5	7,5	6,9	6,2	6	6	5,8	5,5	5,1	4,9	4,5	4,3	4	3,9	3,6	3,5	3,3			t
60 m	2,9	▶	20,1	22	25	27	30	32	35	36,1	39,2	40	42	45	47	50	52	55	57	60					m
▲▲▲▲			12	10,8	9,3	8,5	7,5	7	6,2	6	6	5,9	5,5	5,1	4,9	4,5	4,3	4,1	3,9	3,65					t
55 m	2,9	▶	20,9	22	25	27	30	32	35	37,6	40,8	42	45	47	50	52	55								m
▲▲▲▲			12	11,3	9,8	8,9	7,9	7,3	6,5	6	6	5,8	5,4	5,1	4,8	4,5	4,25								t
50 m	2,9	▶	22	25	27	30	32	35	37	39,6	43	45	47	50											m
▲▲▲▲			12	10,4	9,5	8,4	7,8	7	6,5	6	6	5,7	5,4	5,05											t
45 m	2,9	▶	23	25	27	30	32	35	37	40	42	45													m
▲▲▲▲			12	10,9	10	8,8	8,2	7,4	6,9	6,3	5,9	5,4													t
40 m	2,9	▶	24,6	25	27	30	32	35	37	40															m
▲▲▲▲			12	11,8	10,8	9,6	8,9	8	7,5	6,8															t
35 m	2,9	▶	24,8	25	27	30	32	35																	m
▲▲▲▲			12	11,9	10,9	9,6	8,9	8,05																	t
30 m	2,9	▶	25	27	30																				m
▲▲▲▲			12	11	9,7																				t



70 m	2,3	▶	20,3	22	25	27	30	32	35	36,3	37,3	40	42	45	47	50	52	55	57	60	62	65	67	70	m
▲▲▲▲			12	10,9	9,4	8,6	7,6	7	6,3	6	6	5,5	5,2	4,8	4,5	4,2	4	3,7	3,5	3,3	3,1	2,95	2,8	2,65	t
65 m	2,3	▶	20,3	22	25	27	30	32	35	36,4	37,4	40	42	45	47	50	52	55	57	60	62	65			m
▲▲▲▲			12	10,9	9,4	8,6	7,6	7	6,3	6	6	5,5	5,2	4,8	4,5	4,2	4	3,7	3,5	3,3	3,1	2,95			t
60 m	2,3	▶	20,3	22	25	27	30	32	35	36,5	37,4	40	42	45	47	50	52	55	57	60					m
▲▲▲▲			12	11	9,5	8,6	7,6	7	6,3	6	6	5,5	5,2	4,8	4,5	4,2	4	3,7	3,5	3,3					t
55 m	2,3	▶	20,9	22	25	27	30	32	35	37,8	38,8	40	42	45	47	50	52	55							m
▲▲▲▲			12	11,3	9,8	9	7,9	7,3	6,6	6	6	5,8	5,4	5	4,7	4,4	4,2	3,9							t
50 m	2,3	▶	22,1	25	27	30	32	35	37	39,8	40,9	42	45	47	50										m
▲▲▲▲			12	10,4	9,5	8,4	7,8	7	6,6	6	6	5,8	5,3	5,1	4,7										t
45 m	2,3	▶	23,6	25	27	30	32	35	37	40	42,6	43,7	45												m
▲▲▲▲			12	11,2	10,3	9,1	8,4	7,6	7,1	6,5	6	6	5,8												t
40 m	2,3	▶	25,1	27	30	32	35	37	40																m
▲▲▲▲			12	11,1	9,8	9,1	8,2	7,7	7																t
35 m	2,3	▶	25,3	27	30	32	35																		m
▲▲▲▲			12	11,1	9,9	9,2	8,25																		t
30 m	2,3	▶	25,4	27	30																				m
▲▲▲▲			12	11,2	9,9																				t



Lest de base / Grundballast / Base ballast / Lastre de base / Zavorra di base  
 Lastro da base / Базовый Балласт

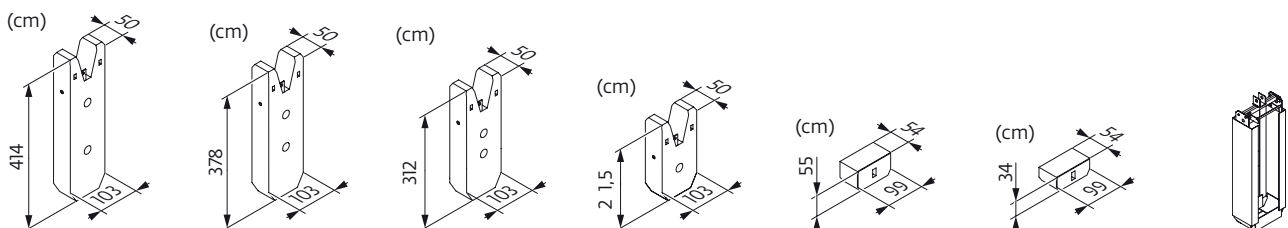
2 m	V 60A ◀●▶	H (m)	68,4	65,1	61,8	56,8	51,8	46,8	41,8	36,8	31,8	26,8	21,8	16,8	
		⚖️ (t)	132	120	96	84	72	72	72	72	72	72	72	72	72
	V 63A ◀●▶	H (m)	73,6	70,2	66,9	61,9	56,9	51,9	46,9	41,9	36,9	31,9	26,9	21,9	
		⚖️ (t)	180	156	132	96	72	72	72	72	72	72	72	72	
	ZD 463 ✳️	H (m)	49,5	46,2	42,9	37,9	32,9	27,9	22,9	17,9	12,9				
		⚖️ (t)	125	125	125	125	125	125	125	125	125				
	ZX 6830 ◀●▶	H (m)	67,9	62,9	57,9	52,9	47,9	42,9	37,9	32,9	27,9	22,9	17,9	12,9	
		⚖️ (t)	131	101	81	71	61	61	61	61	61	61	61	61	

Lest de contre-flèche / Gegenauslegerballast / Counter-jib ballast / Lastre de contra-flecha / Zavorra di controbraccio  
 Lastro da contra lança / Противовес стрелы

	50 LVF - 75 LVF - 100 LVF					150 LCC				
▶▶▶	4600 kg	4200 kg	3400 kg	2300 kg	⚖️ (kg)	4600 kg	4200 kg	3400 kg	2300 kg	⚖️ (kg)
70 m	6	0	0	0	27600	4	1	1	0	26000
65 m	5	0	1	0	26400	5	0	0	1	25300
60 m	4	1	0	1	24900	4	0	0	2	23000
55 m	4	1	0	0	22600	4	0	0	1	20700
50 m	4	0	0	1	20700	3	0	1	1	19500
45 m	3	1	0	0	18000	3	0	1	0	17200
40 m	3	0	0	1	16100	2	0	1	1	14900
35 m	6	0	0	0	27600	5	0	0	1	25300
30 m	4	0	0	1	20700	4	0	0	0	18400



	50 LVF - 75 LVF - 100 LVF				150 LCC			
▶▶▶	4200 kg	700 kg	⚖️	⚖️ (kg)	4200 kg	700 kg	⚖️	⚖️ (kg)
70 m	5	8	1	26962	5	7	1	26262
65 m	5	7	1	26262	5	5	1	24862
60 m	5	5	1	24862	5	3	1	23462
55 m	5	2	1	22762	5	0	0	21000
50 m	5	0	0	21000	4	3	1	19262
45 m	4	2	1	18562	3	5	1	16462
40 m	3	5	1	16462	3	2	1	14362
35 m	5	8	1	26962	5	7	1	26262
30 m	4	5	1	20662	4	3	1	19262

CU - 4600 kg	CA - 4200 kg	CR - 3400 kg	CS - 2300 kg	CB - 700 kg	CAB - 700 kg	362 kg
--------------	--------------	--------------	--------------	-------------	--------------	--------

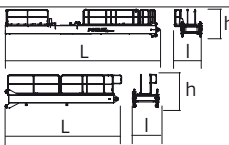

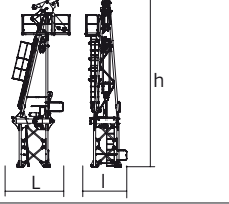

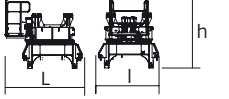
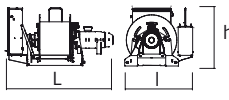
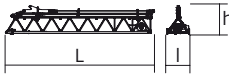

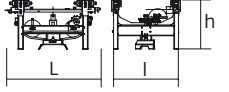
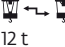

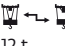
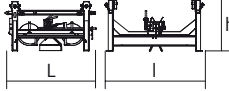
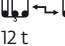
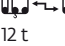

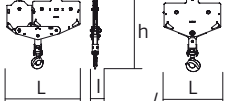
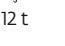



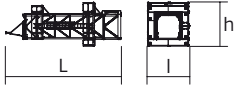

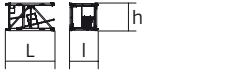
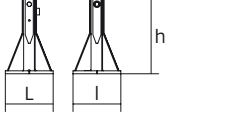
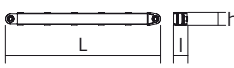
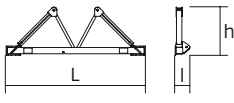

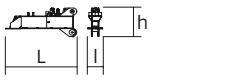
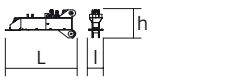
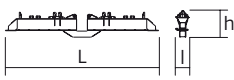
Encombremet et poids / Abmessungen und Gewicht / Dimensions and weight / Dimensiones y peso / Ingombro e peso  
dimensões e pesos / габаритные размеры и вес

Partie tournante / Drehender Kranteil / Slewing crane part / Parte giratoria

Parte rotante / Parte rotativa / Поворотная часть :  70 m -  50 LVF



Partie tournante / Drehender Kranteil / Slewing crane part Parte giratoria / Parte rotante / Parte rotativa Поворотная часть		L (m)	I (m)	h (m)	kg (+/- 5%)	
Contre-flèche / Gegenausleger Counter-jib / Contra-flecha Controbraccio / Contra-lança Контр-стрела		11,1	1,99	2	3695	
		6,39	1,49	1,86	1505	
Porte-flèche / Auslegerträger Cathead / Porta-flecha Cuspide / Suporte de lança Оголовок		3,26	2,04	9,52	6150	
Cabine / Kabine Cab / Cabina Cabina / Cabina Кабина		Ultra View	3,56	2,21	2,51	1550
Pivot / Krankopf Towerhead / Pivote Portaralla / Pivot Секция поворотной части		2 m	2,49	3,19	2,87	6290
Treuil de levage (+ câble) / Hubwerk (+ Seil) Hoisting winch (+ rope) / Mecanismo de elevación (+ cabo) Argano di sollevamento (+ fune) Guincho de elevação (+ cabo) Подъемная лебедка (+ канатом)		50 LVF 75 LVF 100 LVF 150 LCC	2,3 2,48 3,09 3,62	1,52 1,63 1,6 1,65	1,68 1,4 1,73 1,89	1810 3190 3865 5635
Elément de flèche / Auslegerement Jib section / Elemento de flecha Elemento di braccio / Elemento de lança Секция стрелы		① 6 DVF	10,36	1,58	1,9	3305
		②	10,27	1,38	1,69	2625
		③	10,27	1,38	1,43	2150
Elément de flèche / Auslegerement Jib section / Elemento de flecha Elemento di braccio / Elemento de lança Секция стрелы		④	5,27	1,38	1,42	1015
		⑤	5,26	1,38	1,43	1115
		⑥	5,24	1,38	1,17	705
		⑦	5,2	1,38	1,15	560
		⑧	5,15	1,38	1,12	410
		⑨	5,15	1,38	1,1	310
Chariot / Laufkatze Trolley / Carrello Carro / Carro-distribuidor Тележка		 12 t	1,82	1,69	0,99	310
Moufle / Hubflasche Pulley block / Aparejo Bozzello / Cadernal Полиспаст		 12 t	1,19	0,42	2,23	455
Chariot / Laufkatze Trolley / Carrello Carro / Carro-distribuidor Тележка		 12 t	1,6	1,67	0,92	195
		 12 t  6 t	1,69	1,67	0,97	225
Moufle / Hubflasche Pulley block / Aparejo Bozzello / Cadernal Полиспаст		 12 t	1,65	0,25	1,72	450
		 6 t	1,07	0,19	1,62	265

<b>Pyłóne / Kranturm / Crane tower</b> <b>Mástil / Torre / Torre</b> <b>Башня крана</b>		<b>L (m)</b>	<b>l (m)</b>	<b>h (m)</b>	<b>kg</b> (+/- 5%)	
Cage de télescopage / Teleskopwagen Telescopic cage / Jaula de telescopaje Gabbia di telescopaggio / Gaiola de telescopagem для телескопирования крана		∇2 m	11,5	4,21	4,36	8235
K 639B		∇2 m	10,23	2,07	2,03	5290
KR 649A K 639A		∇2 m ∇2 m	5,23 5,23	2,1 2,07	2,08 2,03	3250 2805
K 639C		∇2 m	3,57	2,07	2,03	1985
Pieds de scellement / VerankerungsfüÙe Fixing angles / Pie de empotramiento Montante da annegare / Angulos fixadores анкера		P 62B	0,65	0,65	1,27	295
Mât-châssis / Grundmasteinheit Basic mast unit / Tramo-chassis Elemento base / Tramo-chassis Мачта для крепления к шасси		V 60A V 63A	5,01 10,02	2,41 2,41	2,41 2,41	4390 7485
Haubans / Mastabstütungen Struts / Tornapuntas Puntoni / Escoras Растяжка		V 60A V 63A	4,51 4,51	0,29 0,33	0,29 0,33	420 515
Sommier / Unterwagenhälfte Half-bearer / Testero Testata / Estrutura base Траверса		V 60A V 63A	6,7 6,7	0,7 0,7	2,31 2,31	1600 1850
Bras de croix / Fundamentkruzträger Cross girder / Brazo en cruz Braccio croce / Braço da cruz Поперечная балка		ZD 463	7,65	1,17	1,36	3585
1/2 Bras de croix / 1/2 Fundamentkruzträger 1/2 Cross girder / 1/2 Brazo en cruz 1/2 Braccio croce / 1/2 Braço da cruz 1/2 Поперечная балка		ZD 463	3,41	0,7	1,35	1655
1/2 Bras de croix / 1/2 Fundamentkruzträger 1/2 Cross girder / 1/2 Brazo en cruz 1/2 Braccio croce / 1/2 Braço da cruz 1/2 Поперечная балка		ZD 463	3,41	0,73	1,35	1670
Bras de croix / Fundamentkruzträger Cross girder / Brazo en cruz Braccio croce / Braço da cruz Поперечная балка		ZX 6830	9,1	0,76	1,48	5445
Bras de croix / Fundamentkruzträger Cross girder / Brazo en cruz Braccio croce / Braço da cruz Поперечная балка		ZX 6830	9,1	1,12	1,1	5265

Mécanismes / Triebwerke / Mechanisms / Mecanismos / Meccanismi  
 Mecanismos / Механизмы

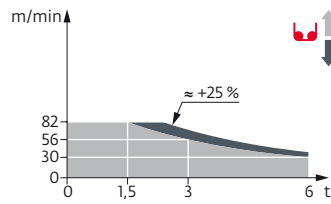
400 V - 50 Hz											ch - PS hp	kW		
	50 LVF 30 Optima	m/min	30	40	56	82	15	20	28	41	50	37	337 m	
		t	6	4,5	3	1,5	12	9	6	3				
	75 LVF 30 Optima	m/min	44	56	80	116	22	28	40	58	75	55	766 m	
		t	6	4,5	3	1,5	12	9	6	3				
100 LVF 30 Optima	m/min	61	80	110	162	30,5	40	55	81	100	75	941 m		
	t	6	4,5	3	1,5	12	9	6	3					
150 LCC 30	m/min	92	111	139	185	222	46	55,5	69,5	92,5	111	150	110	762 m
	t	6	4,5	3	1,5	0,75	12	9	6	3	1,5			
	6 DVF 4	m/min	0 → 50 (12 t) 0 → 100 (6 t) 0 → 120 (3 t)									5,5	4	
	RVF 162 Optima+	tr/min U/min rpm	0 → 0,7									2 x 7,5	2 x 5,5	
	V 60A RT 544 A1 - 2V R ≥ 13 m	m/min	13,5 - 27									4 x 7	4 x 5,2	
	V 63A RT 664 A2B - 2V	m/min	16 - 32									6 x 7	6 x 5,2	
	ZX 6830 RT 664 A2B - 2V	m/min	16 - 32									6 x 7	6 x 5,2	

	IEC 60204-32		kVA
	400 V (+10% -10%) 50 Hz		50 LVF : 58 kVA 75 LVF : 78 kVA 100 LVF : 98 kVA 150 LCC : 138 kVA

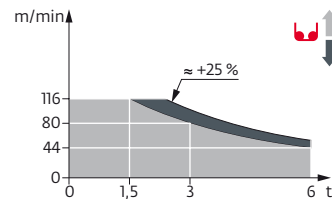
480 V - 60 Hz											ch - PS hp	kW		
	50 LVF 30 Optima	m/min	30	40	56	82	15	20	28	41	50	37	337 m	
		t	6	4,5	3	1,5	12	9	6	3				
	75 LVF 30 Optima	m/min	44	56	80	116	22	28	40	58	75	55	766 m	
		t	6	4,5	3	1,5	12	9	6	3				
100 LVF 30 Optima	m/min	61	80	110	162	30,5	40	55	81	100	75	941 m		
	t	6	4,5	3	1,5	12	9	6	3					
150 LCC 30	m/min	92	111	139	185	222	46	55,5	69,5	92,5	111	150	110	762 m
	t	6	4,5	3	1,5	0,75	12	9	6	3	1,5			
	6 DVF 4	m/min	0 → 50 (12 t) 0 → 100 (6 t) 0 → 120 (3 t)									5,5	4	
	RVF 162 Optima+	tr/min U/min rpm	0 → 0,7									2 x 7,5	2 x 5,5	
	V 60A RT 544 A1 - 2V R ≥ 13 m	m/min	16 - 32									4 x 8,4	4 x 6,2	
	V 63A RT 664 A2B - 2V	m/min	19 - 38									6 x 8,4	6 x 6,2	
	ZX 6830 RT 664 A2B - 2V	m/min	19 - 38									6 x 8,4	6 x 6,2	

	IEC 60204-32		kVA
	480 V (+6% -10%) 60 Hz		50 LVF : 58 kVA 75 LVF : 78 kVA 100 LVF : 98 kVA 150 LCC : 162 kVA

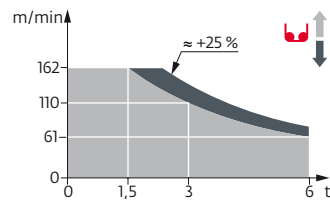
50 LVF 30 Optima



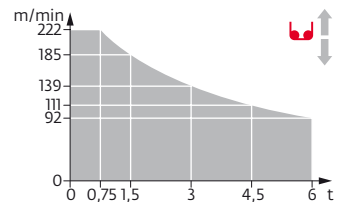
75 LVF 30 Optima



100 LVF 30 Optima



150 LCC 30



**FR**

**DE**

**EN**

**ES**

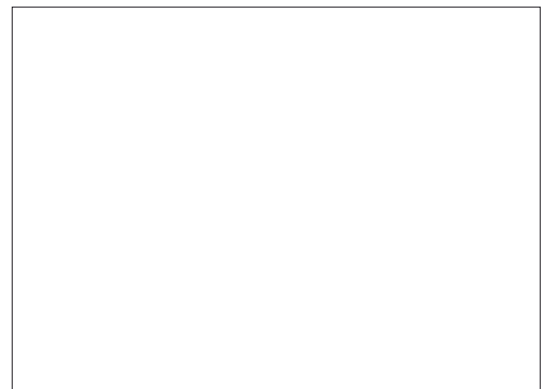
**IT**

**PT**

**RU**

	Appel de flèche	Auslegerüberhöhung	Jib elevation	Elevación de la flecha	Inclinazione braccio	Desvio da lança	подъем стрелы
	Équipements standards	Standardausrüstungen	Standard equipment	Equipamiento de serie	Equipaggiamento standard	Equipamento de série	Стандартное оборудование
	Équipements optionnels	Sonderausrüstungen	Options	Equipamiento opcional	Equipaggiamento in opzione	Equipamento opcional	Дополнительное оборудование (опция)
	Réactions en service	Reaktionskräfte in Betrieb	Reactions in service	Reacciones en servicio	Reazioni in servizio	Reacções em serviço	Реакция при работе
	Réactions hors service	Reaktionskräfte außer Betrieb	Reactions out of service	Reacciones fuera de servicio	Reazioni fuori servizio	Reacções fora de serviço	Реакция в покое
	Poids à vide sans lest avec flèche et hauteur maximum	Gewicht ohne Last, ohne Ballast, mit Ausleger und max. Höhe	Weight without load, without ballast, with jib and max. height	Peso en vacío sin lastre, con flecha y altura máxima	Peso a vuoto, senza zavorra, con braccio e altezza massimi.	Peso em vazio sem lastro com lança e altura máxima.	Вес пустого, без балласта, со стрелой, максимальной высоты.
	Poids total du lest	Ballast-Gesamtgewicht	Total ballast weight	Peso total del lastre	Peso totale della zavorra	Peso total do lastro	Общий вес балласта
	Utilisation poste fixe uniquement	Nur stationärer Einsatz	Only static use	Uso sobre puesto fijo unicamente	Utilizzo esclusivamente in postazione fissa	Unicamente para utilização fixa	Использовать только в неподвижном состоянии
	Camion 13,4 m	Lkw 13,4 m	Lorry 13,4 m	Camión 13,4 m	Camion 13,4 m	Camião 13,4 m	Рзусовой автомобиль 13,4 м
	Conteneur High Cube 40', et/ou Flat Rack 20'	Container High Cube 40', and/oder Flat Rack 20'	Container High Cube 40', and/or Flat Rack 20'	Contenedor High Cube 40', y/o Flat Rack 20'	Container High Cube 40', e/o Flat Rack 20'	Contentor High Cube 40', e/ou Flat Rack 20'	40-футовый контейнер повышенной вместимости High Cube, и/или 20-футовая открытая платформа Flat Rack
	Cadre d'ancrage serré	Fester Verankerungsrahmen	Tightened anchorage frame	Marco de anclaje de apriete	Quadro di ancoraggio stretto	Quadro de amarração apertado	Прикрепленная анкерная рама
	Cadre d'ancrage desserré	Loser Verankerungsrahmen	Loosened anchorage frame	Marco de anclaje de desapriete	Quadro di ancoraggio allentato	Quadro de amarração solto	Отсоединенная анкерная рама
	Levage	Heben	Hoisting	Elevación	Sollevamento	Elevação	Подъем
	Distribution	Katzfahren	Trolleying	Distribución	Distribuzione	Distribuição	Перемещение по стреле
	Orientation	Schwenken	Slewing	Orientación	Rotazione	Rotação	Поворот
	Translation	Kranfahren	Travelling	Traslación	Traslazione	Translação	Перемещение крана
	Puissance requise	Erforderliche Leistung	Required power	Potencia Necesaria	Potenza richiesta	Potência Necessária	Потребляемая мощность
	Nous consulter	Auf Anfrage	Consult us	Consultarnos	Consultateci	Consultar-nos	Проконсультируйтесь у нас

	Document commercial non contractuel. Pour toute information technique se référer à la notice correspondante.	Unverbindliches Vertriebsdokument. Für technische Informationen, siehe die entsprechenden Anweisungen.	This commercial document is not legally binding. For any technical information, please refer to the corresponding instructions.	Documento comercial no contractual. Para cualquier información técnica, ver la noticia correspondiente.	Documento commerciale non vincolante, per tutte le informazioni tecniche fare riferimento al catalogo istruzioni.	Documento comercial não contratual. Para qualquer informação técnica complementar consultar as respectivas instruções.	Этот коммерческий документ не является юридически обязательным. Для получения технической информации, см. соответствующие инструкции.
--	--	--	---	---	---	--	---



www.manitowoc.com

**Americas**  
**Manitowoc, Wisconsin, USA**  
 Tel: +1 920 684 6621  
 Fax: +1 920 683 6277

**Shady Grove, Pennsylvania, USA**  
 Tel: +1 717 597 8121  
 Fax: +1 717 597 4062

**Europe, Middle East, Africa**  
**Ecully, France**  
 Tel: +33 (0)4 72 18 20 20  
 Fax: +33 (0)4 72 18 20 00

**China**  
**Shanghai, China**  
 Tel: +86 21 6457 0066  
 Fax: +86 21 6457 4955

**Greater Asia-Pacific**  
**Singapore**  
 Tel: +65 6264 1188  
 Fax: +65 6862 4040

Ref: MD 285 C 2009 36 - 4