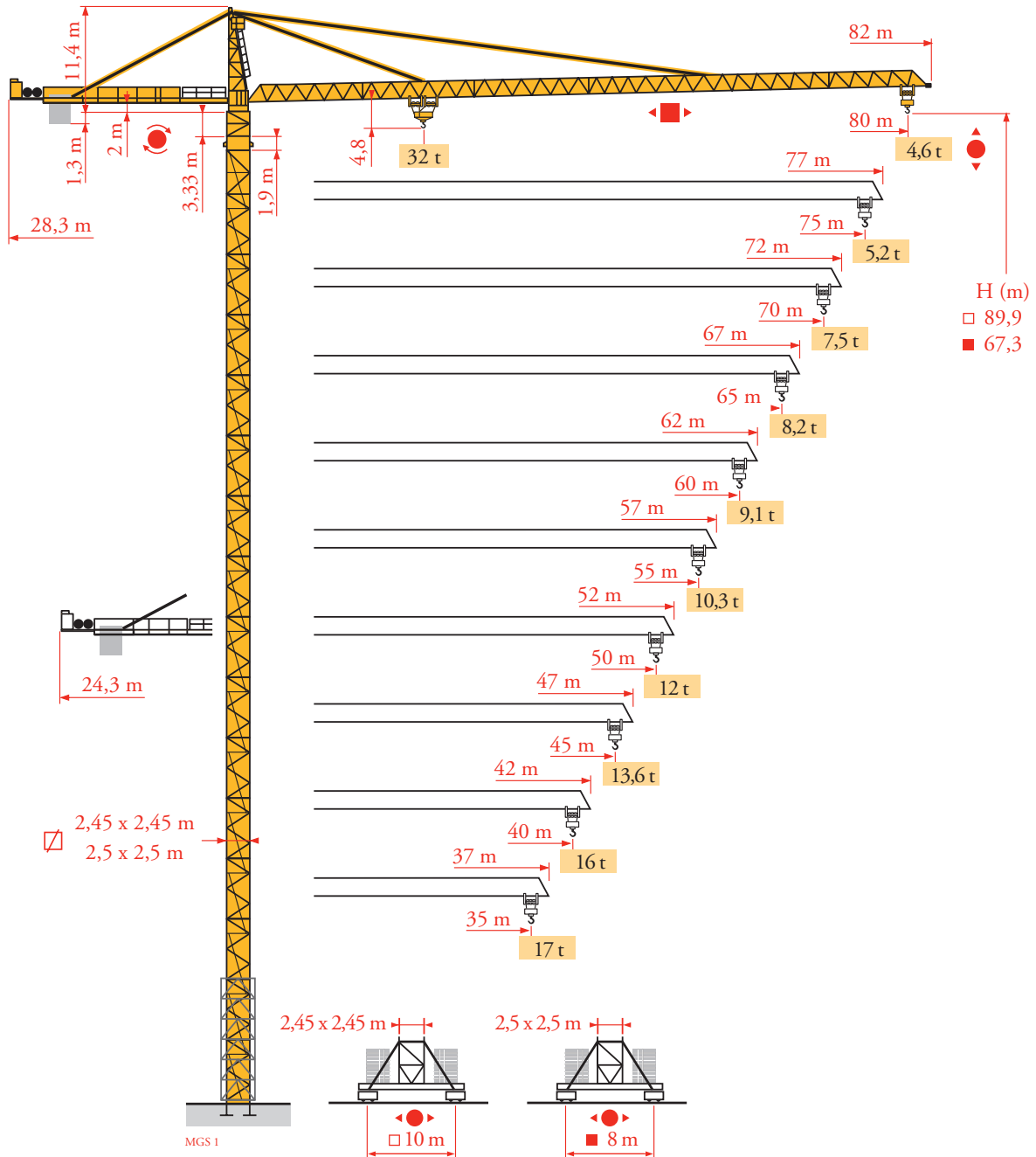


Potain MD 560B M32

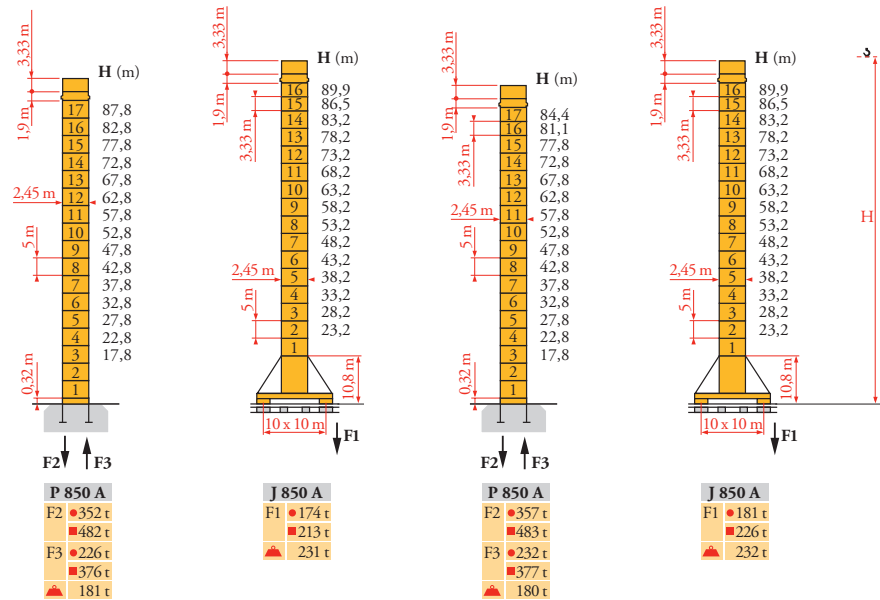


Mat / Réactions
 Maste / Eckdrücke
 Masts / Reactions
 Mástil / Reacciones
 Torre / Reazioni
 Tramo / Reaçções
 Композиции башни /
 Реакции

MGS 1

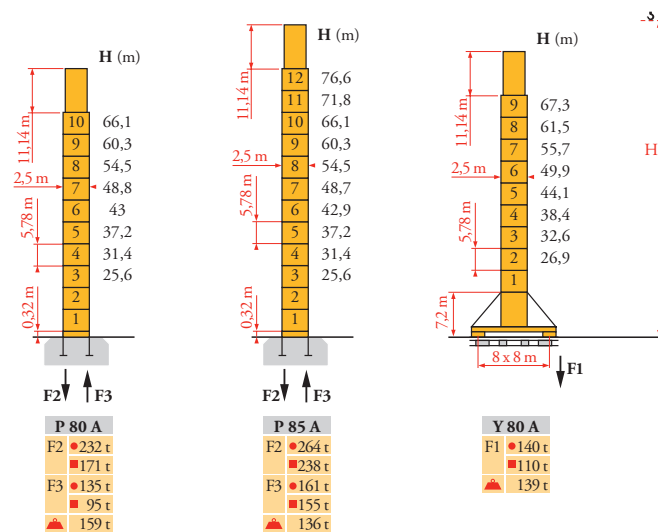
2,45 m x 2,45 m

32 t
 35 - 70 m
 75 - 80 m



2,5 m x 2,5 m

32 t
 35 - 80 m



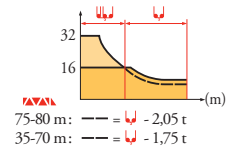
- | | | | | | | |
|---|--|--|--|---|---|--|
| FR | DE | EN | ES | IT | PT | RU |
| ● Réactions en service | ● Reaktionskräfte in Betrieb | ● Reactions in service | ● Reacciones en servicio | ● Reazioni in servizio | ● Reaçções em serviço | ● Реакции при работе |
| ■ Réactions hors service | ■ Reaktionskräfte außer Betrieb | ■ Reactions out of service | ■ Reacciones fuera de servicio | ■ Reazioni fuori servizio | ■ Reaçções fora de serviço | ■ Реакции в покое |
| ▲ A vide sans lest (ni train de transport) avec flèche et hauteur maximum | ▲ Ohne Last, Ballast (und Transportachse), mit Maximalausleger und Maximalhöhe | ▲ Without load, ballast (or transport axes), with maximum jib and maximum height | ▲ Sin carga, sin lastre, (ni tren de transporte), flecha y altura máxima | ▲ A vuoto, senza zavorra (ne assali di trasporto) con braccio massimo e altezza massima | ▲ Sem carga (nem trem de transporte)- sem lastro com lança e altura máximas | ▲ Вес без груза, балласта (или транспортных осей), с максимальной длиной стрелы и максимальной высотой |

Courbes de charges
Lastkurven
Load diagrams
Curvas de cargas
Curve di carico
Curva de cargas
Диаграммы
грузоподъемностей

MGS 1



80 m	3,95 ▶	16	17	20	22	25	27	27,9	30,9	32	35	40	45	50	55	60	65	70	75	80	m
▲▼▲▼		32	29,7	24,3	21,6	18,4	16,7	16	16	15,3	13,8	11,7	10,1	8,9	7,8	7	6,2	5,6	5,1	4,6	t
75 m	3,95 ▶	16,1	17	20	22	25	27	28,2	31,2	32	35	40	45	50	55	60	65	70	75	m	
▲▼▲▼		32	30	24,7	21,9	18,7	16,9	16	16	15,5	13,9	11,9	10,3	9	8	7,1	6,4	5,7	5,2	t	
70 m	3,95 ▶	19,4	20	22	25	27	30	32	34,4	37,6	40	45	50	55	60	65	70	m			
▲▼▲▼		32	30,9	27,6	23,7	21,6	19	17,5	16	16	14,9	13	11,4	10,2	9,1	8,3	7,5	t			
65 m	3,95 ▶	19,3	20	22	25	27	30	32	34,2	37,4	40	45	50	55	60	65	m				
▲▼▲▼		32	30,7	27,5	23,6	21,5	18,9	17,4	16	16	14,8	12,9	11,4	10,1	9,1	8,2	t				
60 m	3,95 ▶	19,4	20	22	25	27	30	32	34,3	37,5	40	45	50	55	60	m					
▲▼▲▼		32	30,8	27,5	23,6	21,5	18,9	17,5	16	16	14,9	12,9	11,4	10,1	9,1	t					
55 m	3,95 ▶	19,6	20	22	25	27	30	32	34,7	38	40	45	50	55	m						
▲▼▲▼		32	31,3	28	24	21,9	19,2	17,7	16	16	15,1	13,1	11,6	10,3	t						
50 m	3,95 ▶	20,2	22	25	27	30	32	35	35,8	39,2	40	45	50	m							
▲▼▲▼		32	29	24,9	22,7	20	18,4	16,5	16	16	15,6	13,6	12	t							
45 m	3,95 ▶	20,2	22	25	27	30	32	35	35,8	39,2	40	45	m								
▲▼▲▼		32	28,9	24,9	22,7	20	18,4	16,5	16	16	15,6	13,6	t								
40 m	3,95 ▶	20,6	22	25	27	30	32	35	36,6	40	m										
▲▼▲▼		32	29,7	25,5	23,3	20,5	18,9	16,9	16	16	t										
35 m	3,95 ▶	20,7	22	25	27	30	32	35	m												
▲▼▲▼		32	29,8	25,6	23,4	20,6	19	17	t												



Lest de contre-flèche
Gegenauslegerballast
Counter-jib ballast
Lastre de contra flecha
Contrappeso
Lastros da contra lança
Балласт на консоли

MGS 1

4000 kg - 6000 kg		
▲▼▲▼	▲▼▲▼	▲ (kg)
80 m	28,3 m	30 000
75 m	28,3 m	28 000
70 m	28,3 m	30 000
65 m	28,3 m	26 000
60 m	28,3 m	24 000
55 m	28,3 m	22 000
50 m	24,3 m	26 000
45 m	24,3 m	24 000
40 m	24,3 m	20 000
35 m	24,3 m	18 000

Lest de base - Grundballast
Base ballast - Lastre de base
Zavorra di base - Lastros da base
Базовый балласт

MGS 1

Z	2,45 m	J 850 A	▲●	▲▼▲▼ 35 - 70 m	▲▼▲▼ 75 - 80 m	H (m)																				
						▲ (t)	▲ (t)	▲ (t)	▲ (t)	▲ (t)	▲ (t)	▲ (t)	▲ (t)	▲ (t)	▲ (t)	▲ (t)	▲ (t)	▲ (t)	▲ (t)							
						89,9	86,5	83,2	78,2	73,2	68,2	63,2	58,2	53,2	48,2	43,2	38,2	33,2	28,2	23,2						
						96	72	60	24	24	24	24	24	24	24	24	24	24	24	24						
						108	84	84	72	60	48	48	24	24	24	24	24	24	24	24						
Z	2,5 m	Y 80 A	▲●	H (m)																						
				67,3	61,5	55,7	49,9	44,1	38,4	32,6	26,8															
				96	96	96	96	96	96	96	96															



FR
Nous consulter



DE
Auf Anfrage



EN
Consult us



ES
Consultarnos



IT
Consultateci










PT
Consultar-nos



RU
Проконсультируйтесь у нас

Mécanismes
Antriebe
Mechanisms
Mecanismos
Meccanismi
Механизмы

MCS1

		32 t / 32 t										ch - PS hp	kW		
	150 LCC 80	m/min	32	38	48	64	76	16	19	24	32	38	150	110	316 m
		t	16	12	8	4	2	32	24	16	8	4			
	RVF 183 Optima +	tr/min U/min rpm	0 → 1										3 x 15	3 x 11	
	15 DVF 16	m/min	0 → 50 (16 t) - 0 → 67 (8 t) - 0 → 100 (2,5 t) 0 → 33 (32 t) - 0 → 67 (8 t) - 0 → 100 (2,5 t)										15	11	
	J850 A														
		CEI 38 	IEC 38										kVA		
		400 V (+6% -10%) 50 Hz										150 LCC : 185 kVA			



FR

Levage
Distribution
Orientation
Translation

DE

Heben
Katzfahren
Schwenken
Kranfahren

EN

Hoisting
Trolleying
Slewing
Travelling

ES

Elevación
Distribución
Orientación
Traslación

IT

Sollevamento
Distribuzione
Rotazione
Traslazione

PT

Elevação
Distribuição
Rotação
Translação

RU

Подъем
Перемещение каретки
Поворот
Перемещение крана



* Document commercial non contractuel. Pour toute information technique se référer à la notice correspondante.

* Unverbindliches Vertriebsdokument. Für technische Informationen, siehe die entsprechenden Anweisungen.

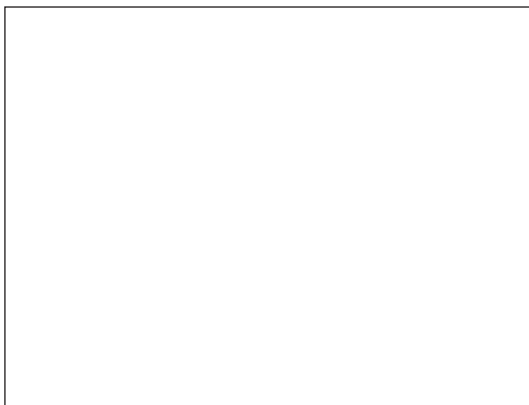
* This commercial document is not legally binding. For any technical information, please refer to the corresponding instructions.

* Documento comercial no contractual. Para cualquier información técnica, ver la noticia correspondiente.

* Documento commerciale non vincolante, per tutte le informazioni tecniche fare riferimento al catalogo istruzioni.

* Documento comercial não contratual. Para qualquer informação técnica complementar consultar as respectivas instruções.

* Этот коммерческий документ не является юридически обязательным. Для получения технической информации, см. соответствующие инструкции.



Manitowoc - Americas - World Headquarters
2400 S. 44th Street • Manitowoc • WI 54220 USA
Tel: +1 920 684 4410 • Fax: +1 920 652 9778

Manitowoc - Europe, Middle East & Africa
Manitowoc France SAS
18, rue de Charbonnières B.P. 173 • 69132 ECULLY Cedex • FRANCE
Tel: +33 (0)4 72 18 20 20 • Fax: +33 (0)4 72 18 20 00

Manitowoc - Asia Pacific
16F Xu Hui Yuan Building,
1089 Zhongshan No.2 Road (S) • Shanghai 200030 China
Tel: +86 21 6457 0066 • Fax: +86 21 6457 4955

REF. 2009 10 MCS1

MD 560B M32