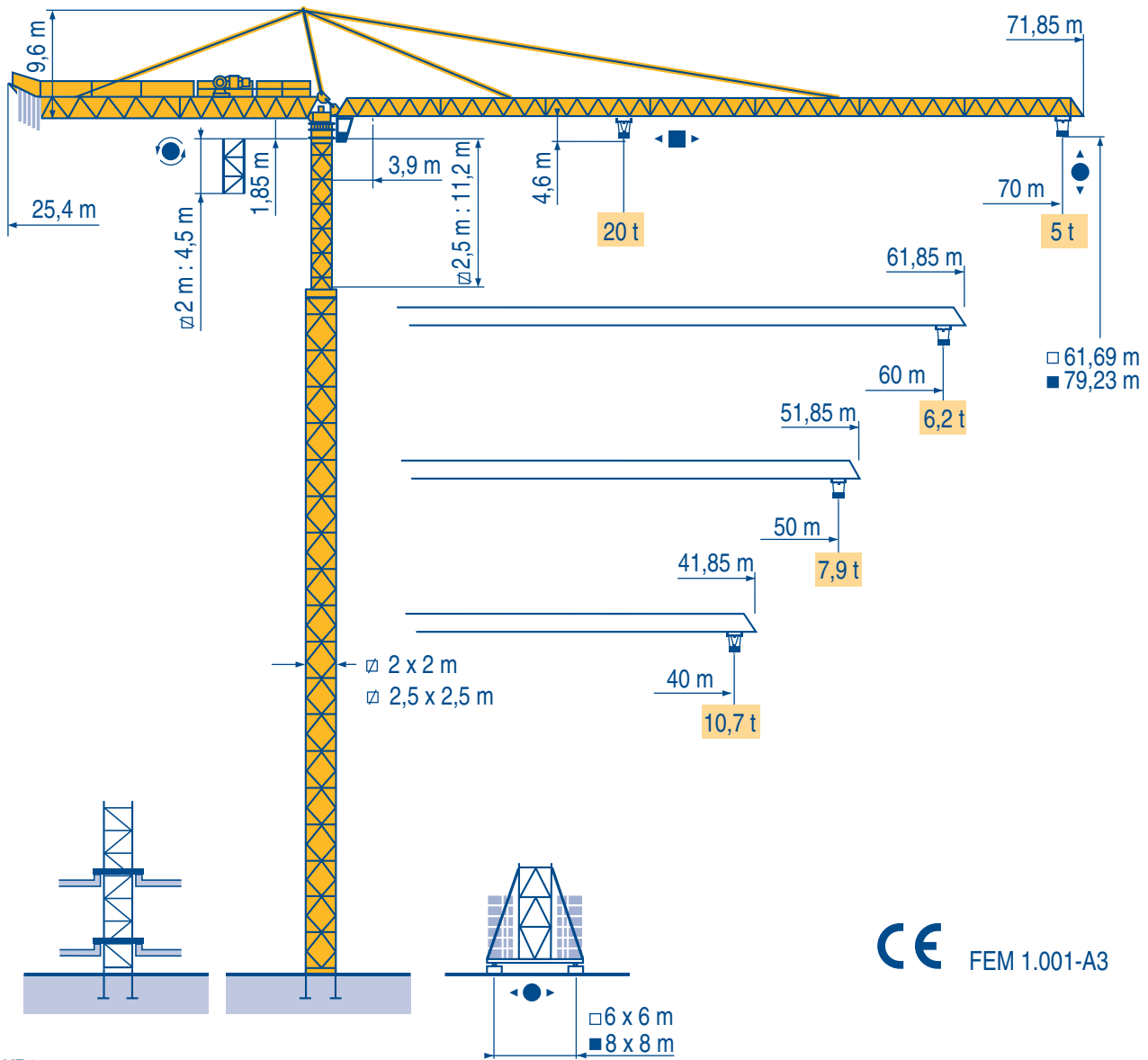


# TOPKIT K5/50 C



Igo  
HD  
HDM



HDT



GTMR



CITY CRANE



TOPKIT MD  
MAXI MD



MAXI TOPKIT



Topless MDT



MR



CE FEM 1.001-A3

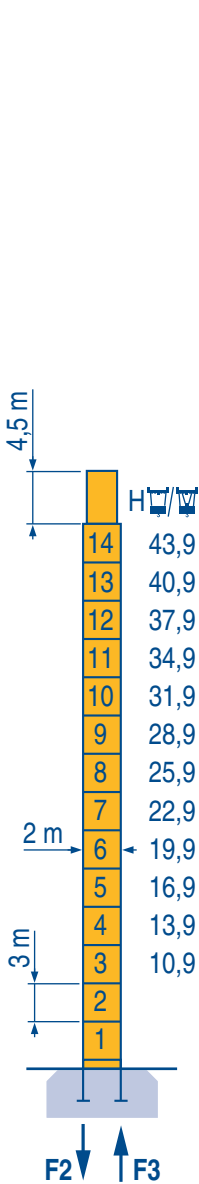


**POTAIN**  <sup>®</sup>

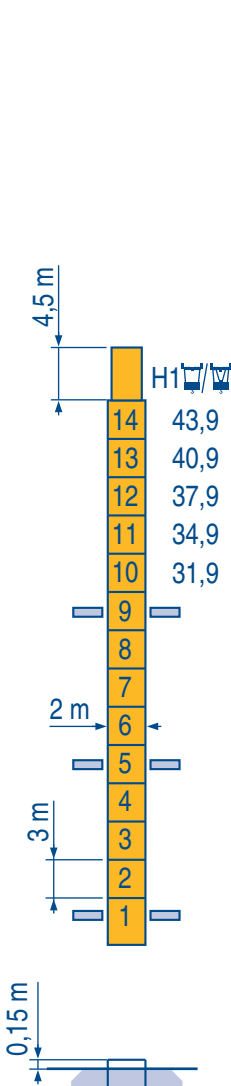
Courtesy of Crane.Market

2 m x 2 m

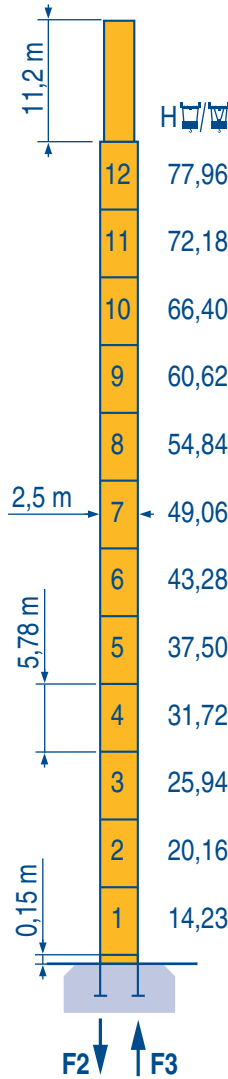
2,5 m x 2,5 m



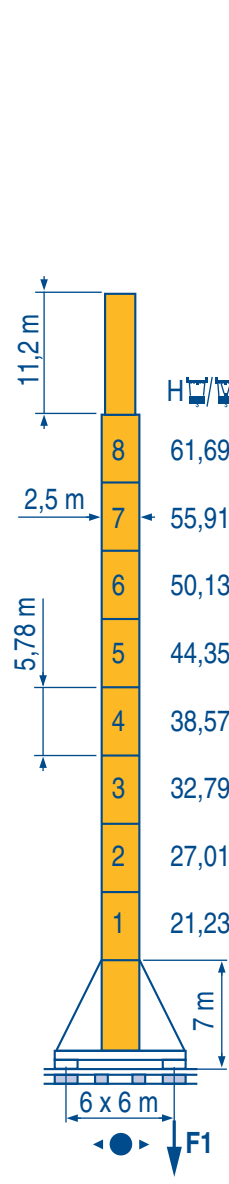
PA 690



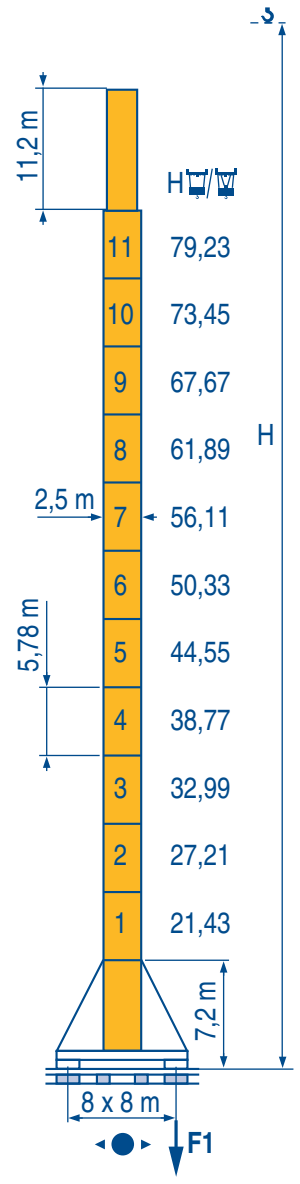
BA 68A



PA 852



XA 850



YA 851

F2 ● 176 t ■ 130 t  
F3 ● 113 t ■ 77 t

97 t



F2 ● 200 t ■ 196 t  
F3 ● 127 t ■ 133 t

112 t

F1 ● 121 t ■ 94 t

117 t

F1 ● 110 t ■ 108 t

132 t

LMZ 1

● Voir télescopage sur dalles  
● Réactions en service  
■ Réactions hors service  
▲ A vide sans lest (ni train de transport) avec flèche et hauteur maximum.

● Siehe Kletterkrane im Gebäude  
● Reaktionskräfte in Betrieb  
■ Reaktionskräfte außer Betrieb  
▲ Ohne Last, Ballast (und Transportachse), mit Maximalausleger und Maximalhöhe.

F See climbing crane  
Reactions in service  
Reactions out of service  
Without load, ballast (or transport axles), with maximum jib and maximum height.

D Vea grua trepadora  
Reacciones en servicio  
Reacciones fuera de servicio  
Sin carga, sin lastre, (ni tren de transporte), flecha y altura máxima.

GB Consultare gru in cavedito  
Reazioni in servizio  
Reazioni fuori servizio  
A vuoto, senza zavorra (ne assali di trasporto) con braccio massimo e altezza massima.

E 见楼板顶升  
工作状况下的反应  
非工作状况下的反应  
空载无压重也无运输车  
有吊臂和最大高度

**Courbes de charges**  
**Lastkurven**



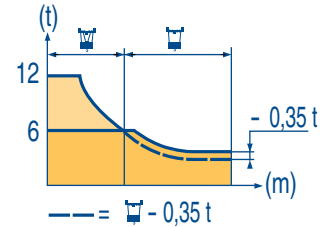
**Load diagrams**  
**Curvas de cargas**



**Curve di carico**  
**负荷曲线**



70 m	3,3	▶	22,4	23	27	30	33	37	40	40,2	41,3	43	47	50	53	57	60	63	67	70 m	
			20	19,4	16,1	14,3	12,7	11,1	10,1	10	10	9,5	8,5	7,9	7,3	6,6	6,2	5,8	5,3	5	t
60 m	3,3	▶	22,4	23	27	30	33	37	40	40,2	41,3	43	47	50	53	57	60 m				
			20	19,4	16,1	14,3	12,7	11,1	10,1	10	10	9,5	8,5	7,9	7,3	6,6	6,2				
50 m	3,3	▶	22,4	23	27	30	33	37	40	40,2	41,3	43	47	50 m							
			20	19,4	16,1	14,3	12,7	11,1	10,1	10	10	9,5	8,5	7,9	t						
40 m	3,3	▶	23,4	27	30	33	37	40 m													
			20	17	15	13,4	11,7	10,7	t												



LMZ1

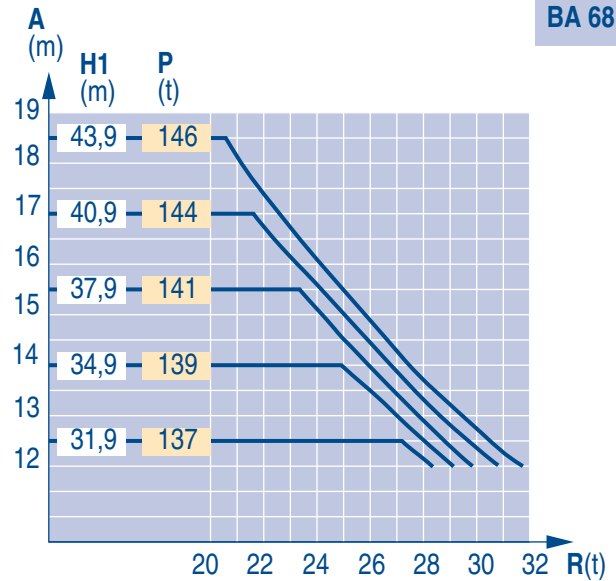
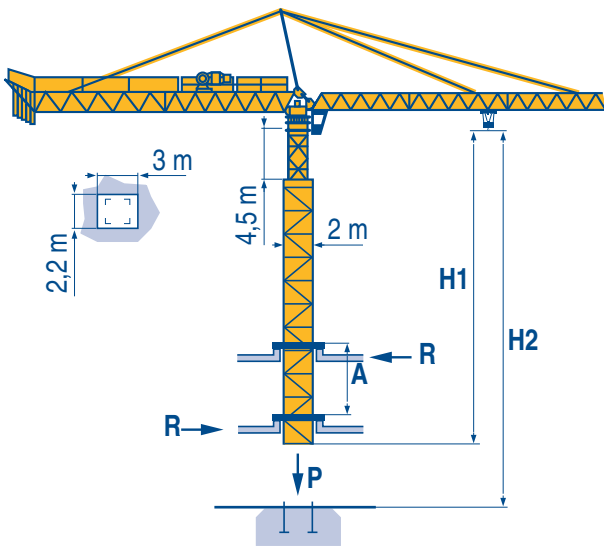
**Télescopage sur dalles**  
**Kletterkrane im Gebäude**



**Climbing crane**  
**Telescopage gruas trepadoras**



**Gru in cavedio**  
**楼板上顶升**



120 LMD 50S	
H2	272 m   136 m

LMZ 1

<b>A</b>	Distance entre cadres	<b>F</b>	Distance between collars	<b>GB</b>	Distanza fra i telai	<b>I</b>
<b>H1</b>	Hauteur grue	<b>D</b>	Crane height	<b>E</b>	Altezza gru	<b>C</b>
<b>P</b>	Poids de la grue (en service)		Crane weight (in service)		Peso della gru (in servizio)	
<b>R</b>	Réaction horizontale		Horizontal reaction		Reazione orizzontale	
<b>A</b>	Abstand zwischen den Rahmen	<b>D</b>	Distancia entra marcos	<b>E</b>	各附着框之间距离	<b>C</b>
<b>H1</b>	Kranhöhe		Altura grúa		工作状态下塔机高度	
<b>P</b>	Krangewicht (in Betrieb)		Peso de la grúa (en servicio)		工作状态下塔机重量	
<b>R</b>	Horizontalkräfte		Reaccion horizontal		水平反力	

												ch - PS hp	kW						
	150 LCC 50	m/min	52 → 62 → 78 → 104 → 125	26 → 31 → 39 → 52 → 63		150	110		520 m > 520 m	10	7,5	5	2,5	1,25	20	15	10	5	2,5
		t																	
	15 DRC 8	m/min	0 - 4 → 43 - 86										14	10,3					
	RTV	tr/min U/min rpm	0 → 0,7										2 x 12	2 x 9					
	XA 850 	RT 664 A2B - 2V	16 - 32										6 x 7	6 x 5,2					
	TCV 669 ARC	tr/min U/min rpm	10 - 50										6 x 6,8	6 x 5					
R ≥ 20 m	H ≤ 38,5 m																		
	YA 851 	RT 664 A2B - 2V	16 - 32										6 x 7	6 x 5,2					
R ≥ 32 m																			
CEI 38		IEC 38	kVA																
400 V (+6% -10%) 50 Hz			150 LCC 50 : 190 kVA					84/534 - 87/405											

LMZ 2

	Levage	F	Hoisting	GB	Sollevamento	I
	Distribution		Trolleying		Distribuzione	
	Orientation		Slewing		Rotazione	
	Translation		Travelling		Traslazione	
	Conforme aux directives CEE 84/534 et 87/405 sur le niveau acoustique		In compliance with the EEC 84/534 and 87/405 Instructions on noise level		Conforme alle direttive CEE 84/534 e 87/405 sul livello acustico	
	Nous consulter		Consult us		Consultateci	
	Heben	D	Elevación	E	起升	C
	Katzfahren		Distribución		变幅	
	Schwenken		Orientación		回转	
	Kranfahren		Traslación		行走	
	Gemäss EWG-Richtlinien 84/534 und 87/405 für den Schall-Leistungspegel		Conforme con las directivas CEE 84/534 y 87/405 sobre el nivel acustico		符合 CEE 84/534 - CEE 87/405 声晌度规定	
	Auf Anfrage		Consultarnos		请向我方咨询	

Réf. 1997.44 LMZ 6



18.Rue de Charbonnières, B.P. 173  
F-69132 ECULLY Cedex  
Tél. (33)04.72.18.20.20  
Fax (33)04.72.18.20.00  
<http://www.potain.com>  
E-mail : mkt@potain.fr

### TOPKIT K5/50 C

Copyright.Reproduction interdite © POTAIN 1997

**Deutschland**  
POTAIN GmbH Tel : 06.105.704.0  
**Italia**  
POTAIN S.p.A. Tel : 0.331.49.33.11  
**Singapore**  
POTAIN PTE LTD Tel : (00.65) 227.1550

Courtesy of Crane.Market