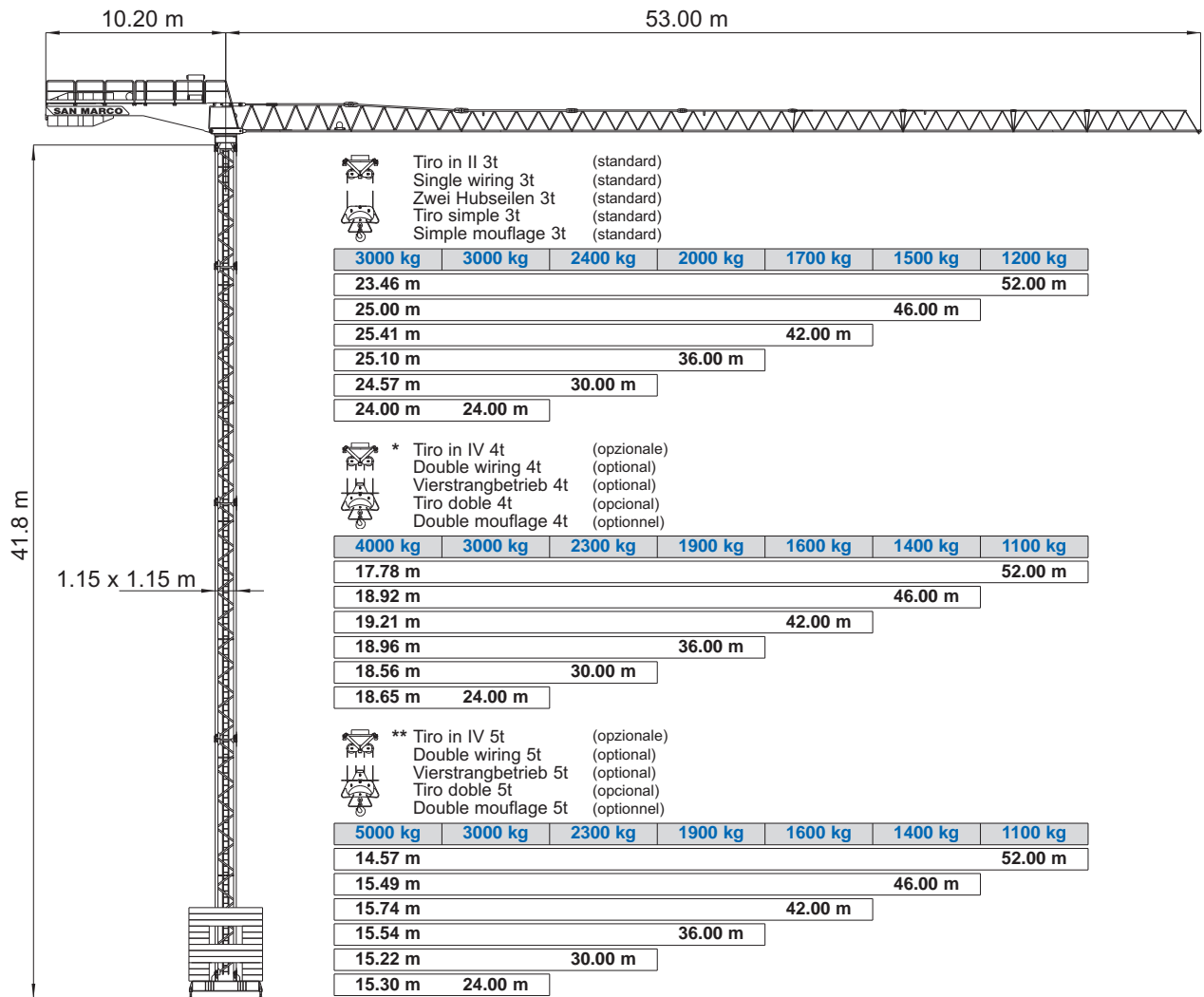


- IT** Gru a torre modulare - Versione City Crane
- UK** Modular tower crane - City Crane Version
- DE** Modulare Turmdrehkran - City Crane Ausführung
- ES** Grua a montaje modular - Versión City Crane
- FR** Grue a tour modulaire - Version City Crane

# SMT 520

## Triverter 444



- IT** Diagrammi di carico
- UK** Loads diagrams
- DE** Lastkurven
- ES** Curvas de carga
- FR** Courbes de charges

	m	14	16	18	20	22	24	26	28	30	32	34	36	38	40	42	44	46	48	50	52	m
m	3.00	3.00	3.00	3.00	3.00	3.00	2.92	2.67	2.46	2.27	2.11	1.97	1.85	1.73	1.63	1.54	1.46	1.38	1.32	1.25	1.20	52
	3.00	3.00	3.00	3.00	3.00	3.00	3.00	2.87	2.64	2.44	2.27	2.12	1.99	1.87	1.76	1.66	1.58	1.50	46			
t	3.00	3.00	3.00	3.00	3.00	3.00	3.00	2.92	2.69	2.49	2.31	2.16	2.02	1.90	1.79	1.70	42					
	3.00	3.00	3.00	3.00	3.00	3.00	3.00	2.88	2.65	2.45	2.28	2.13	2.00	36								
m	4.00	4.00	3.94	3.50	3.13	2.83	2.58	2.37	2.18	2.02	1.88	1.75	1.64	1.54	1.44	1.36	1.29	1.22	1.15	1.10	52	
	4.00	4.00	4.00	3.75	3.36	3.05	2.78	2.55	2.35	2.18	2.02	1.89	1.77	1.66	1.56	1.48	1.40	46				
t	4.00	4.00	4.00	3.82	3.43	3.10	2.83	2.59	2.39	2.22	2.06	1.93	1.80	1.69	1.60	42						
	4.00	4.00	4.00	3.76	3.37	3.05	2.78	2.55	2.36	2.18	2.03	1.90	36									
m	5.00	4.49	3.93	3.49	3.13	2.83	2.58	2.36	2.18	2.01	1.87	1.75	1.64	1.53	1.44	1.36	1.29	1.22	1.15	1.10	52	
	5.00	4.82	4.22	3.74	3.36	3.04	2.77	2.54	2.35	2.17	2.02	1.89	1.77	1.66	1.56	1.48	1.40	46				
t	5.00	4.90	4.30	3.81	3.42	3.10	2.82	2.59	2.39	2.22	2.06	1.92	1.80	1.69	1.60	42						
	5.00	4.84	4.23	3.76	3.37	3.05	2.78	2.55	2.35	2.18	2.03	1.90	36									
m	5.00	4.72	4.13	3.67	3.29	2.98	2.71	2.49	2.30	30												
	5.00	4.75	4.16	3.69	3.31	3.00	24															

Tiro in II 3t  
Single wiring 3t  
Zwei Hubseilen 3t  
Tiro simple 3t  
Simple mouflage 3t

Tiro in IV 4t\*  
Double wiring 4t  
Vierstrangbetrieb 4t  
Tiro doble 4t  
Double mouflage 4t

Tiro in IV 5t\*\*  
Double wiring 5t  
Vierstrangbetrieb 5t  
Tiro doble 5t  
Double mouflage 5t

\*/\*\* A richiesta  
On request  
Auf Wunsch  
Sobre demanda  
Sur demande



DIN 15018 H1 B3  
A4 - ISO 4301



**IT** Sollevamento - Variatore (Inverter)

**UK** Hoisting - Speed controller

**DE** Heben - Umrichter

**ES** Elevación - Variador

**FR** Levage - Variateur

ASVVF11									
	II	m/min	10	22	35	50			kW
	3 t	kg	3000	3000	1600	1000			11
	IV	m/min	5	15	22	30			
	4 t *	kg	4000	4000	2800	1600/2000			11
IV	m/min	4	13	19	25				
5 t **	kg	5000	5000	3600	2500				11

\*/\*\* A richiesta • On request • Auf Wunsch • Sobre demanda • Sur demande

**IT** Potenza elettrica necessaria

**UK** Power requirement

**DE** Anschlusswert

**ES** Potencia eléctrica necesaria

**FR** Puissance électrique nécessaire

	V	Hz	kW
II 3t IV 4t**	400	50	20
IV 5t**	400	50	25

**IT** Carrello - Variatore (Inverter)

**UK** Trolley - Speed controller

**DE** Katzfahren - Umrichter

**ES** Carro - Variador

**FR** Chariot - Variateur

II 3t IV 4t**	ACVF 1.8	m/min	10	20	30	40			kW
IV 5t**	ACVF 2.5	m/min	12	25	37	50			2.5

**IT** Rotazione - Variatore (Inverter)

**UK** Slewing - Speed controller

**DE** Schwenken - Umrichter

**ES** Orientación - Variador

**FR** Orientation - Variateur

	rpm	0.1	0.3	0.5	0.8	6.5			daNm

**IT** Composizione torre

**UK** Tower composition

**DE** Turmkomposition

**ES** Composición torre

**FR** Composition mât

Elementi torre Tower elements Turmelemente Elementos torre Éléments du mât	h 24 m	h 30 m	h 36 m	h 42 m	h 48 m	h 54 m	h 60 m	Peso elementi (kg) Elements weight (kg) Elementgewicht (kg) Peso elementos (kg) Poids éléments (kg)
120/12 1.15 x 1.15 x 5.80 m		1						1100
120/12 1.15 x 1.15 x 11.60 m	2	2	1	1				1900
150/12 1.15 x 1.15 x 5.80 m				1				1200
150/12 1.15 x 1.15 x 11.60 m			1	1	1			2200
150/15 1.15 x 1.15 x 5.80 m						1		1500
150/15 1.15 x 1.15 x 11.60 m					1	1		2400
180/15 1.15 x 1.15 x 11.60 m			1	1	1	1	2	3100
180/15 1.15 x 1.60 x 0.80 m booster						1	1	350
180/15 1.60 x 1.60 x 11.60 m						1	2	3700
180/15 1.60 x 1.60 x 0.50 m adapter							1	200
200/18 1.60 x 1.60 x 11.60 m							1	4300

**IT** Zavorre di volata

**UK** Jib ballast

**DE** Ausleger-gegengewicht

**ES** Contrapeso de la contraflecha

**FR** Contrepois de la flèche

Braccio Jib Ausleger Flecha Fleche	m	24	30	36	42	46	52
Zavorra Ballast Ballast Contrapeso Lest	t	6.85	10.0	11.1	12.2	13.3	13.3

**IT** Zavorre di base

**UK** Base ballast

**DE** Basisballast

**ES** Contrapeso de la base

**FR** Lest de base

Carro Truck Wagen Carro Embase	Altezza Height Höhe Altura Hauteur	Zavorra Ballast Ballast Contrapeso Lest	#
m	m	t	#
3.2x3.2	12-18-24	35.0	14
	30	40.0	16
3.8x3.8	12-18-24	25.0	10
	30	30.0	12
	36	40.0	16
4.5x4.5	42	60.0	24
	48	63.0	18
	54	84.0	24
	60	105.0	30

Strutture in acciaio ad alta resistenza per impiego a basse temperature • Braccio e torre a montaggio modulare • Bassa emissione acustica e livello di potenza sonora garantito e certificato • Climatizzazione termostatica dell'equipaggiamento elettrico per alte e basse temperature • Mezzi di accesso alla parte superiore della gru • Anemometro con segnalatore ottico e acustico

High-strength steel structure for use at low temperatures • Modular assembly jib and tower • Guaranteed and certified low acoustics emission and sound powers level • Automatic temperature control of electrical equipment for high and low temperatures • Disassembled stair on the tower • Anemometer with optical and acoustic indicator

Strukturen aus hochfestem Stahl für den Einsatz bei niedrigen Temperaturen • Ausleger und Turm mit modularer Montage • Niedriger Geräuschpegel und Schalleistungsniveau garantiert und zertifiziert • Thermostatgesteuerte Klimatisierung der elektrischen Ausrüstung für hohe und niedrige Temperaturen • Ausrüstungen für den Zugang zum oberen Teil des Krans • Windmesser mit optischen Signalton

Estructura en acero de alta resistencia para trabajar a bajas temperaturas • Flecha y torre de montaje modular • Baja emisión acústica y nivel de potencia sonora garantizada y certificada • Climatización termostática del equipamiento eléctrico para bajas y altas temperaturas • Medios de acceso a la parte superior de la grúa • Anemómetro con señalizador óptico y acústico

Structures en acier à haute résistance pour utilisation aux basses températures • Flèche et mât a montage modulaire • Émission acoustique réduite et niveau de puissance sonore garantie avec certificat • Climatization thermostatique de l'équipement électrique pour températures ambiantes élevées ou basses • Escaliers d'accès au mât démontables • Anémomètre avec avertisseur optique et acoustique

**IT**

Conforme alle direttive 2006/42/CE direttiva macchine • Conforme alle direttive 2000/14/CE e 2005/88/CE livello acustico • Conforme alle direttive 2004/108/CE compatibilità magnetica • Conforme alle direttive 2006/95/CE bassa tensione • Conforme al D.P.R. 274-55 n. 547 • Le nostre macchine sono protette da assicurazione per responsabilità civile prodotti senza termine • Specifiche suscettibili di variazioni senza preavviso.

**UK**

In compliance with the 2006/42/EC regulations • In compliance with the 2000/14/EC and 2005/88/EC regulations on noise levels • In compliance with the 2004/108/EC regulations on electromagnetic compatibility • In compliance with the 2006/95/EC regulations on electrical equipment • Machine covered by lifetime public liability insurance coverage • Specifications subject to modification without notice.

**DE**

Gemäss Richtlinien 2006/42/EG • Gemäss Richtlinien 2000/14/EG und 2005/88/EG über schall-leistungspegel • Gemäss Richtlinie 2004/108/EG über Elektromagnetische Verträglichkeit • Gemäss Richtlinie 2006/95/EG über Elektrische Ausrüstung • Maschine unter Produkt-Haftpflichtversicherungsschutz ohne Fristangabe • Obiges kann ohne Berstaendigung geaendert werden.

**ES**

Conforme con las directivas 2006/42/CE • Conforme con las directivas 2000/14/CE y 2005/88/CE sobre el nivel acustico • Conforme con la directiva 2004/108/CE sobre la compatibilidad magnetica • Conforme con la directiva 2006/95/CE sobre baja tension • Máquina protegida y asegurada por la responsabilidad civil de productos todo riesgo • Especificaciones sujetas a modificaciones sin previo aviso.

**FR**

Conforme à les directives 2006/42/CE • Conforme à les directives 2000/14/CE et 2005/88/CE sur le niveau acoustique • Conforme à la directive 2004/108/CE sur la compatibilité électromagnétique • Conforme à la directive 2006/95/CE sur l'équipement électrique • Machines assurées pour la responsabilité civile des produit sans échéance • Specifications susceptibles de modification sans avis préalable.



**SAN MARCO MACCHINE EDILI S.r.l.**  
 Via Principe Umberto, 42/B  
 28021 Borgomanero (NO) Italy  
 Tel. +39 0322 82601  
 Fax +39 0322 846035  
 Website www.sanmarcogru.com  
 E-mail info@sanmarcogru.com



Timbro rivenditore • Reseller stamp • Einzelhändlerstempel  
 Estampilla del minorista • Timbre de détaillant