

Reliability in Action

لودر بعجلات طراز LG956L



Courtesy of Machine.Market

لودر بعجلات طراز LG956L



LG956L

تتوافر مجموعة واسعة من الملحقات لماكينة LG956L، بما في ذلك:

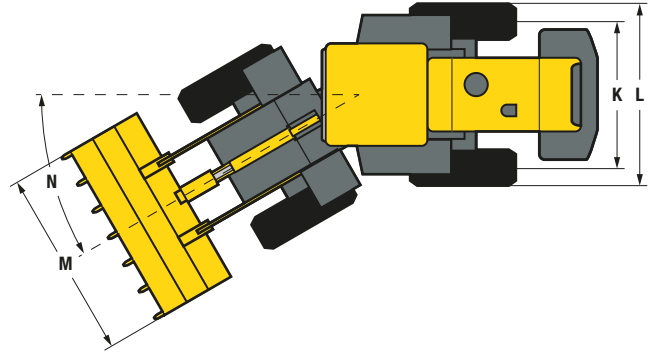
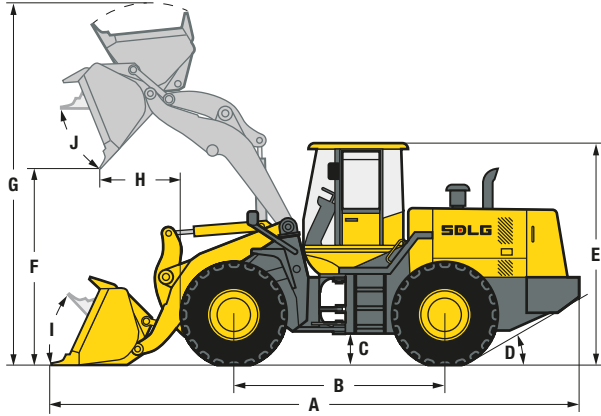
- قواديس قياسية مختلفة الحجم
- قادوس التبديل الجانبي
- قادوس متعدد الوظائف (٤ في ١)
- شوكات منصة التحميل
- كلاب جذوع الأشجار
- نصل الثلوج

تتجمع الموثوقية والأدوات عالية الأداء والكفاءة في استهلاك الوقود لتجعل من ماكينة LG956L التي تزن ١٧,٢ طنًا خيارًا مميّزًا لزيادة الإنتاجية ووقت التشغيل الفعلي في جميع بيئات العمل. توفر ماكينة LG956L قوة جر رائعة وقوة قطع مميزة وتتمتع بتصميم متين. يتم اختبار كافة طرازات اللوادر المزودة بعجلات من شركة SDLG بعناية بالغة لضمان الموثوقية أثناء العمل.

■ يمنح إطار التكوين التريبيعي لماكينة LG956L متانة لا تضاهي ما يقابلها من هذا النوع من الماكينات.

■ تتأرجح لوحات الوصول الموجودة على الجزء الخلفي من الماكينة للخارج بغية إجراء الفحوصات والصيانة اليومية بشكل أسهل بكثير.

■ تتيح عملية تشغيل عصا التحكم الفردية بذراع اللودر والقادوس إمكانية العمل براحة وسهولة.



المواصفات	الوصف
	ناقل الحركة
	نوع
	من النوع القائم على عمود المناولة الوسيط ، تبديل كهربائي هيدروليكي
	عدد التروس
	ترسين أماميين، وترس للرجوع إلى الخلف
	سرعة السير القصوى
	الأمامية ٤٠,٥ كم/ساعة الرجوع إلى الخلف ١٦,١ كم/ساعة
	نوع القيادة
	الدفع الرباعي
	أبعاد العجلات
	٢٣,٥ - ٢٥
	ضغط العجلات
	الأمامية ٤٨ - ٥١ رطل/بوصة مربعة الخلفية ٤٠ - ٤٣ رطل/بوصة مربعة
	نوع فرامل الخدمة
	فرامل قرصية جافة
	فرامل الركن
	التمدد الداخلي بالهواء
	ساعات المئى
	الوقود
	٣٠٠ لتر
	الزيت الهيدروليكي
	٢١٠ لتر
	المحاور (الإدارات الرئيسية والنهائية)
	٥٤ لتر
	المحرك
	٢٠ لتر
	ناقل الحركة
	٤٥ لتر
	نظام الفرامل
	٤ لتر
	الوحدات الهيدروليكية
	نوع
	رافعة هيدروليكية واحدة ذات تحكم دليلى
	الوقت المستغرق في رفع ذراع التنطويل
	٦,٤ ثانية
	إجمالي الوقت المستغرق في الدورة
	١١,٣ ثانية

المواصفات	الوصف
١٧٢٥٠ كجم	وزن التشغيل
٣,٠ م ^٣	سعة القادوس القياسية
٥٠٠٠ كجم	قدرة الرفع (الحمولة الاسمية)
١١٢١٣ كجم	تفريغ الحمولة الثابت عند الدوران التام
١٨٠ كيلو نيوتن	الحد الأقصى لقوة القطع
	الأبعاد
٨٠٤٠ ملم	A. الطول الكلي
٣٢٠٠ ملم	B. قاعدة العجلات
٤٥٧ ملم	C. الخلوص الأرضي
٣٠ درجة	D. زاوية الاقتراب الخلفية
٣٣٨٢ ملم	E. الارتفاع الكلي
٣١٨٠ ملم	F. ارتفاع القلابه
٥٤٥٧ ملم	G. ارتفاع التشغيل الكلي
١٠٩٠ ملم	H. نطاق عمل القلابه
٤٥ درجة	I. زاوية الدوران الخلفي على مستوى سطح الأرض
٦٣ درجة	J. الارتفاع الكامل على مستوى الدوران الخلفي
٢١٩٠ ملم	K. عرض المجنزرة
٢٧٨٥ ملم	L. عرض الماكينة
٣٠٢٤ ملم	M. عرض القادوس
٣٨ درجة	N. زاوية التوجيه
	المحرك
Weichai WD10G220E21	الطرز
تبريد بالماء ، ٤ أشواط ، ٦ أسطوانات متوازية حقن مباشر ، شحن توربيني	نوع
١٦٢ كيلووات عند ٢٢٠٠ دورة في الدقيقة	الطاقة المُقدَّرة (SAE J1349)
٨٦٠ نيوتن متر	العزم الأقصى



تم تصنيع **ماكينات SDLG** لِنْتَصِف بالأشخاص الذين يمتلكونها: دؤوبة في العمل وذات أصالة ومصداقية عالية. ماكينات متينة وفعالة من حيث التكلفة، مزودة بمحركات ذات كفاءة في استهلاك الوقود وسهولة التشغيل والصيانة.

تم تصميم كل شيء يتعلق بماكينات **SDLG** لضمان قدرتك على استكمال العمل بمستوى عالٍ من المهنيّة وتسليمه في الموعد المُحدد. وعند الحاجة إلى القيام بأعمال الصيانة والإصلاحات، يُمكنك أن تثق في قطع غيار **SDLG** الدولية والمعتمدة وفي شبكة الخدمة التي تكفل الوفاء بوعدها لك. عندما تشتري آلة **SDLG**، فأنت تشتري الموثوقية: موثوقية فعلية.



www.sdlg.com