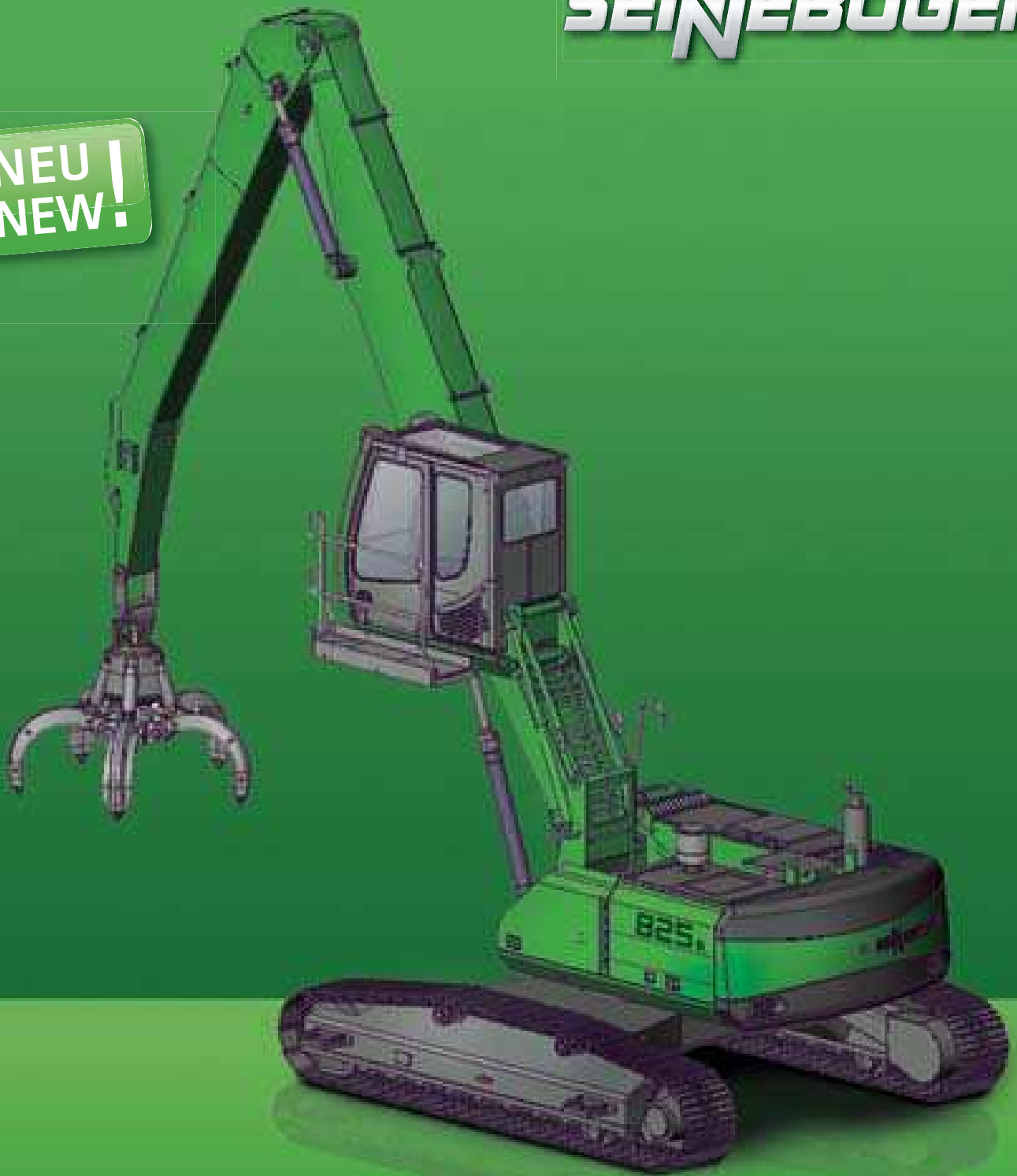


SENEBOGEN

NEU!
NEW!



137 kW



33 t



13 m



MAX CAB

825 R

Material-Umschlagmaschine
Material Handling Machine

Technische Daten

D-Serie

Diesel-Motor

Leistung	135 kW/184 PS bei 2200 min⁻¹
Model	Deutz TCD 2012 L06 2V-TIER III
Direkteinspritzung, Turbo aufgeladen, Ladeluftkühlung, emissionsreduziert, ECO-Mode, Leerlaufautomatik	
Kühlung	wassergekühlt
Luftfilter	Trockenfilter mit Vorabscheider, automatischem Staubaustrag, Haupt- und Sicherheitselement, Verschmutzungsanzeige
Kraftstofftankinhalt	480 l
Elektrische Anlage	24 V
Batterien	2 x 110 Ah, Hauptschalter

Hydraulik-System

Load Sensing/LUDV Hydrauliksystem für Arbeitsfunktionen und Fahrfunktion

Pumpentyp	Verstell-Kolbenpumpe in Schrägscheibenbauart Lastdruckunabhängige Volumensteuerung für gleichzeitige, unabhängige Steuerung der Arbeitsfunktionen
Pumpenregelung	Nullhubregelung, Bedarfsstromsteuerung - die Pumpen fördern nur so viel Öl, wie auch tatsächlich verbraucht wird, Druckabscheidung, Grenzlastregelung
Fördermenge max.	bis 410 l/min
Betriebsdruck	250 - 340 bar
Filtration	Hochleistungsfiltration mit Langzeitwechselintervall SENNEBOGEN HydroClean-Feinstfiltersystem Wasserabscheidung, optional
Kühlung	Sehr großdimensionierte Kühleinheit mit thermostatisch geregelter Lüfterantrieb
Hydrauliktank	310 l
Steuerung	Proportionale, extra feinfühlig hydraulische Ansteuerung der Arbeitsbewegungen, 2 hydraulische Servo-Joysticks für die Arbeitsfunktionen, Zusatzfunktionen über Schalter und Fußpedale

Alle Hydraulikkreise sind mit Sicherheitsventilen abgesichert

Hohe Energie-Effizienz durch großdimensionierte Hydraulikventile und -leitungen

Hydraulikspeicher für Notablass der Ausrüstung bei Motorstillstand

Zentrale Messanschlüsse für Hydrauliktest

Rohrbruchsicherheitsventile für die Hubzylinder, optional

Rohrbruchsicherheitsventile für die Stielzylinder, optional

Drehwerk

Kompaktplanetengetriebe mit Schrägachsen-Hydraulikmotor, integrierte Bremsventile	
Feststellbremse	Lamellenbremse, über Federn wirkend
Drehkranz	Starker Kugeldrehkranz, abgedichtet
Drehgeschwindigkeit	0-8 min ⁻¹ , stufenlos

Oberwagen

Bauart	Verwindungssteife Kastenbauweise, präzisionsbearbeitet, Stahlbüchsen für Auslegerlagerung Klare, sehr servicefreundliche Konzeption, in Längsrichtung eingebauter Motor
--------	--

Kühlsystem

Kompakte 3-Kreis-Kühleinheit mit großer Kühlleistung, thermostatisch geregelter Lüfterantrieb reduziert Energieverbrauch und Lärmemission

Arbeitsausrüstung

Konstruktion	Jahrzehntelange Erfahrung und modernste Computersimulation garantieren ein Höchstmaß an Stabilität und Lebensdauer
Lagerstellen	sehr großdimensioniert mit wartungsarmen, abgedichteten Spezial-Lagerbüchsen, präzisionsbearbeitet
Zylinder	Hydraulikzylinder mit hochwertigen Dichtungs- und Führungselementen, Endlagendämpfung, Lagerstellen abgedichtet
Zentralschmierung	Automatische Zentralschmieranlage

Unterswagen

Konstruktion	Starker Raupenunterswagen mit integrierten geschützten Antriebsgetrieben und komplett geschützte, innenliegende hydraulische Leitungen
Fahrtrieb	Starker Fahrtrieb mit 2-Stufen Verstellhydraulikmotor mit direkt angebautem automatisch wirkendem Bremsventil. Ein Kompaktplanetengetriebe je Fahrwerkseite.
Parkbremse	Lamellenbremse, über Federn wirkend
Laufwerk	Wartungsfreies Traktorenlaufwerk mit hydraulischer Kettenspannung 3-Steg-Bodenplatten, Flachbodenplatten optional
Fahrgeschwindigkeit	2,0 km/h Stufe I, 3,5 km/h Stufe II

Einsatzgewicht

825 R mit Unterswagen R35/340	ca. 33.000 kg
825 R mit Unterswagen R35/240	ca. 31.800 kg

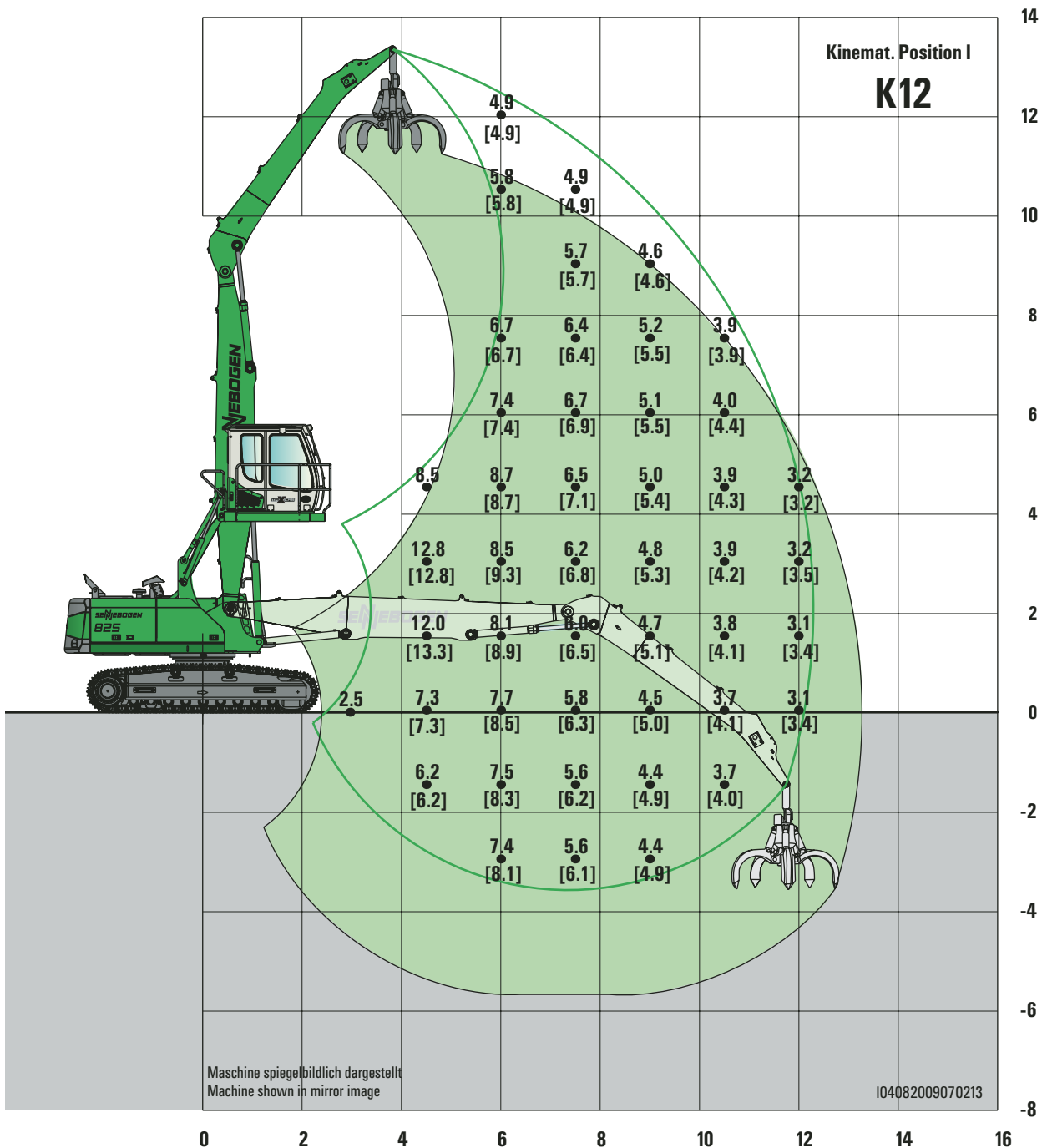
Das Einsatzgewicht variiert je nach Ausführung und Ausstattung.
Technische Änderungen vorbehalten!

The new D-Series - simply better

D-Serie

Diesel engine	
Output	135 kW/184 HP at 2200 rpm
Model	Deutz TCD 2012 L06 2V-Tier III
Direct injection, turbo charged, intercooler, reduced emission	
Speed idling system, economic mode	
Cooling	Water cooled
Air filter	Dry air filter with precleaner, automatic dust discharge, main and safety element, pollution indicator
Fuel tank	480 l
Electric system	24 Volt
Batteries	2 x 110 Ah, main switch
Hydraulic system	
Load sensing/LUDV system for working functions and drive function	
Hydraulic pump	Variable displacement piston pump, swashplate type, load sensing regulation for parallel, independent operation of the working functions
Pump regulation	Zero flow regulation, flow on demand control - the pumps only supplying the required oil pressure cut off, speed sensing regulation
Oil flow up to	410 l/min
Pressure	250 - 340 bar
Filtration	High energy efficiency filtration with long time change interval, SENNEBOGEN HydroClean micro filtration with water separation
Cooling	Large-sized cooling unit, air fans are thermostatically controlled
Hydraulic tank	310 l
Steering	Proportional and precise control of the hydraulic functions, 2 hydraulic servo joysticks for operating movements, additional functions through switches and foot pedals
Safety valves for all hydraulic circuits	
High efficiency through well designed hydraulic valves and lines	
Pressure accumulator for lowering of attachments when engine turned off	
Central pressure test ports	
Safety check valves for hoist cylinders, option	
Safety check valves for stick cylinders, option	

Swing drive	
Compact planetary reduction gear with piston type hydraulic motors, integrated brake valves	
Parking brake	Multi disc brake, spring loaded
Swing bearing	Strong ball bearing, sealed
Swing speed	0-8 rpm, infinitely variable
Upper carriage	
Design	Torsion resistant type design precision machined, steel bushes for the boom pivot. Clear, very service-friendly design, engine installation in longitudinal direction
Cooling system	
- Compact 3 circuit cooling system, large sized, thermostatically controlled fan, reduces fuel consumption and noise emission	
Working equipment	
Design	Decades of experience and state-of-the-art computer simulation guarantee highest stability and durability
Pivots are well designed with low maintenance, precision machined, sealed special bushes	
Cylinders	Hydraulic cylinders with high-grade seal and guide system, end position damping, sealed bearings
Lubrication	Automatic central lubrication system
Undercarriage	
Design	Strong crawler undercarriage with integrated, protected drives and completely inside protected hydraulic hoses
Drive	High traction force through 2-speed variable displacement piston pumps with directly mounted automatic brake valves and planetary gears at each track side
Parking valves	Multi disc brake, spring loaded
Tracks	Maintenance free track type with hydraulic track tensioning system, triple grouser shoes. Flat shoes optional.
Travel speeds	2,0 km/h gear I, 3,5 km/h gear II
Operating weight	
825 R with undercarriage R35/340	approx. 33.000 kg
825 R with undercarriage R35/240	approx. 30.800 kg
The operating weight may vary with different equipment and attachments. Subject to technical modification!	



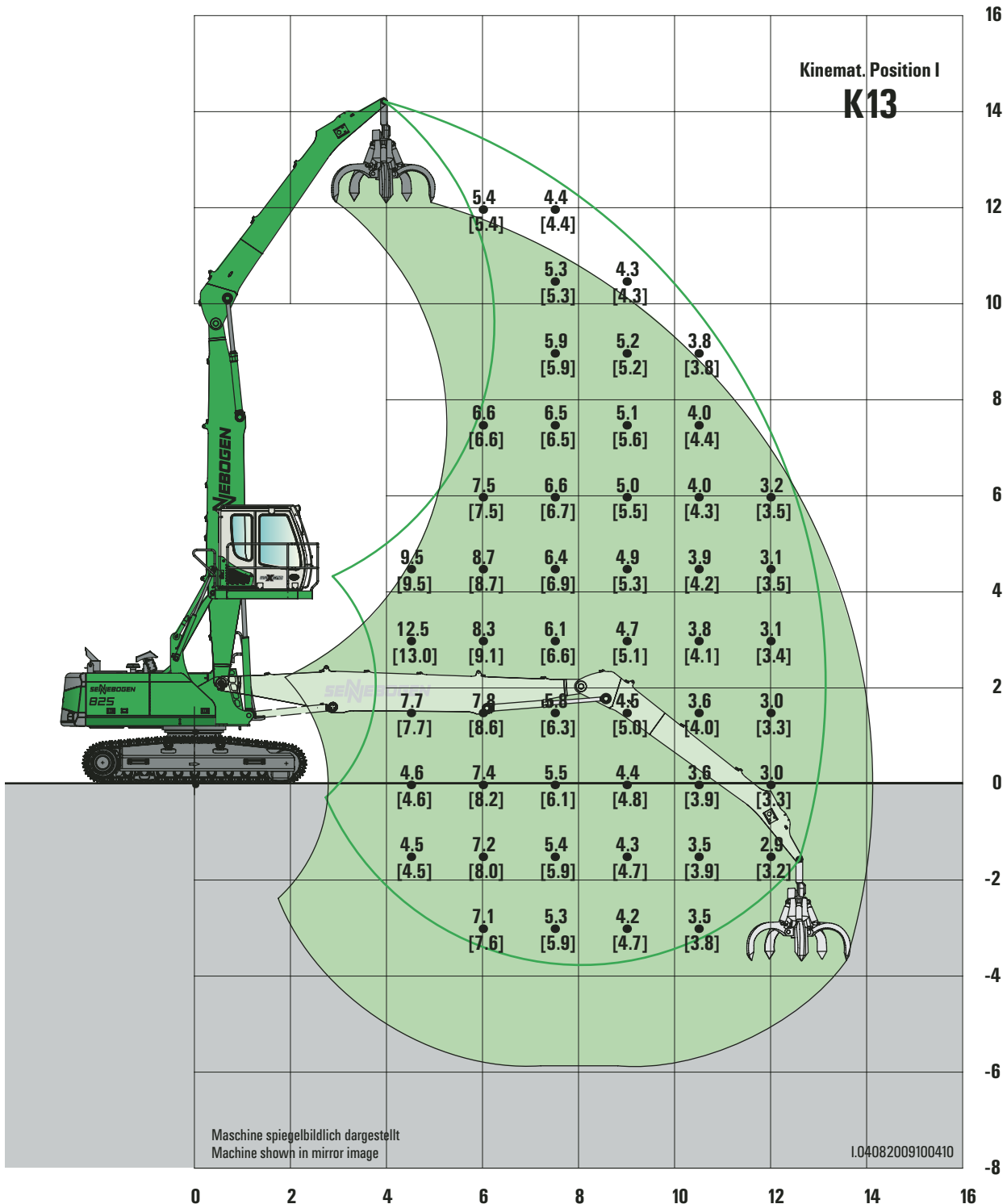
825 R

- Unterwagen/Undercarriage: **R35/240**
- Kompaktausleger/Compact boom: **6,8 m**
- Ladestiel/Loading stick: **5,6 m**
- Kabine/Cab: **maXcab D270 - hydraulisch hochfahrbar / maXcab D270 - hydraulic elevating**

Alle Werte sind in Tonnen (t) angegeben und betragen 75 % der statischen Kipplast bzw. 87 % der hydraulischen Hubkraft gemäß ISO 10567. Sie gelten auf festem und ebenem Untergrund 360° schwenkbar mit maximaler Spurweite. Die Werte in Klammern [] gelten in Längsrichtung zum Unterwagen. Arbeitsgeräte wie Mehrschalengreifer, Magnet etc. sind Teil der Traglast. Für den Lasthebebetrieb ist entsprechend den CE-Richtlinien eine Rohrbruchsicherung am Hubzylinder und eine Überlastwarneinrichtung erforderlich.

Traglastwerte / Liftcapacities

D-Serie



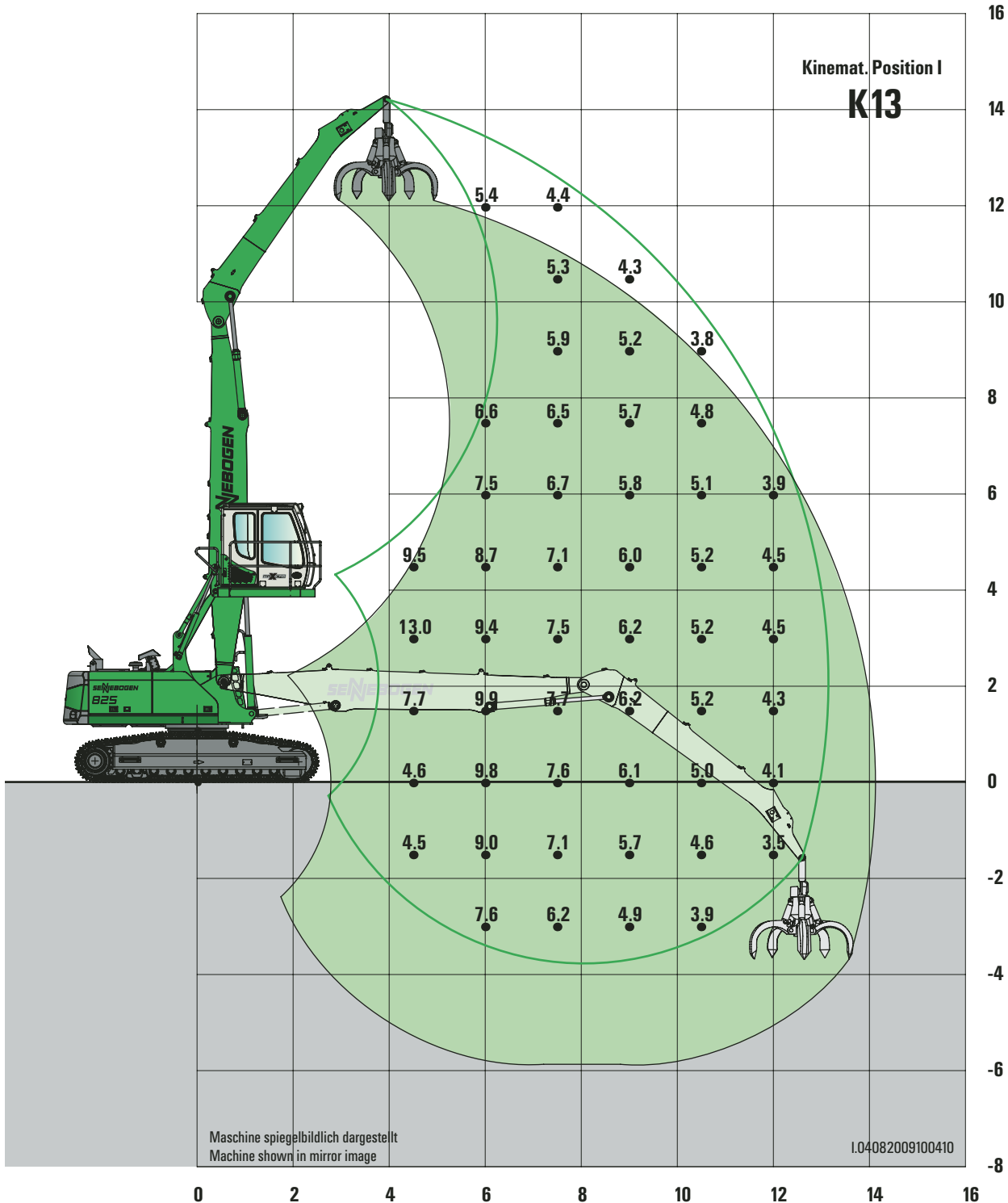
825 R

- Unterwagen/Undercarriage: **R35/240**
- Kompaktausleger/Compact boom: **7,5 m**
- Ladestiel/Loading stick: **5,8 m**
- Kabine/Cab: **maXcab D270 - hydraulisch hochfahrbar / maXcab D270 - hydraulic elevating**

Lift capacities are stated in metric tons. Indicated loads are based on ISO 10567 and do not exceed 75 % of tipping and 87 % of hydraulic capacity. Machine on firm, level supporting surface. Loads valid for 360° with maximum extended undercarriage. Loads in [] can be lifted over end only. Working equipment like orange peel grab, magnet plate etc. are part of the lifting capacity. According to European Standard, EN 474-5: In the European Union excavators have to be equipped with an overload warning device and automatic check valves on the hoist cylinders, when they are used for lifting operations which require the use of lifting accessories.

Traglastwerte / Liftcapacities

D-Serie



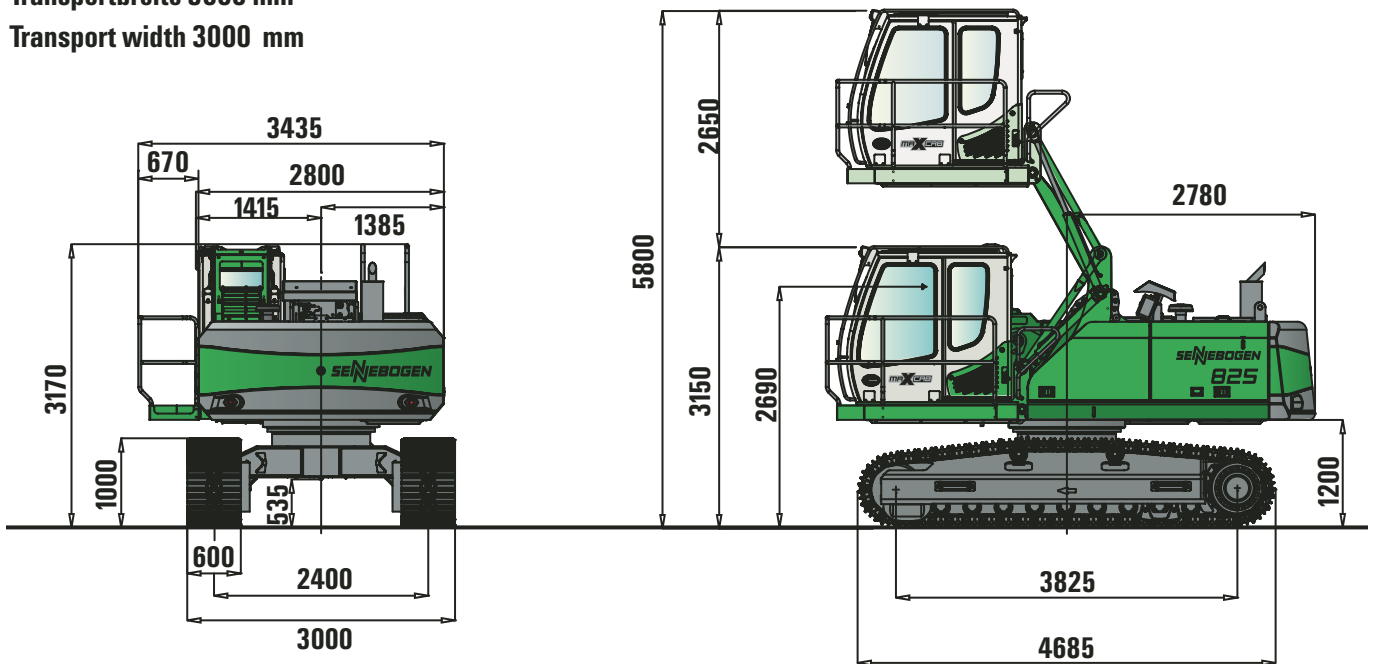
825 R

- Unterwagen/Undercarriage: **R35/340**
- Kompaktausleger/Compact boom: **7,5 m**
- Ladestiel/Loading stick: **5,8 m**
- Kabine/Cab: **maXcab D270 - hydraulisch hochfahrbar / maXcab D270 - hydraulic elevating**

Alle Werte sind in Tonnen (t) angegeben und betragen 75 % der statischen Kipplast bzw. 87 % der hydraulischen Hubkraft gemäß ISO 10567. Sie gelten auf festem und ebenem Untergrund 360° schwenkbar mit maximaler Spurbreite. Arbeitsgeräte wie Mehrschalengreifer, Magnet etc. sind Teil der Traglast. Für den Lasthebebetrieb ist entsprechend den CE-Richtlinien eine Rohrbruchsicherung am Hubzylinder und eine Überlastwarneinrichtung erforderlich.

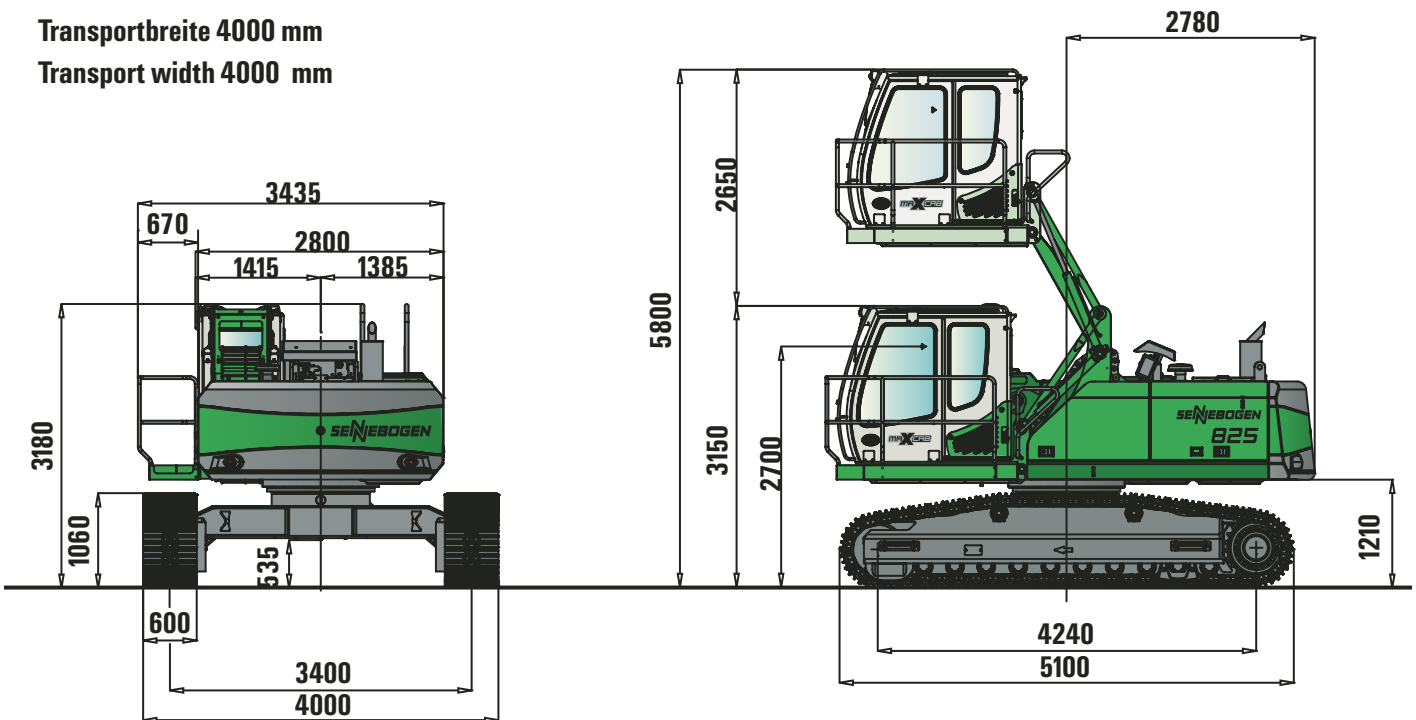
Maße / Dimension

Transportbreite 3000 mm
 Transport width 3000 mm



825 R mit Unterwagen R35/240 und mit hydraulisch hochfahrbarer Kabine Typ D270
 825 R with undercarriage R35/240 and with hydraulic elevating cab type D270

Transportbreite 4000 mm
 Transport width 4000 mm



825 R mit Unterwagen R35/340 und mit hydraulisch hochfahrbarer Kabine Typ D270
 825 R with undercarriage R35/340 and with hydraulic elevating cab type D270

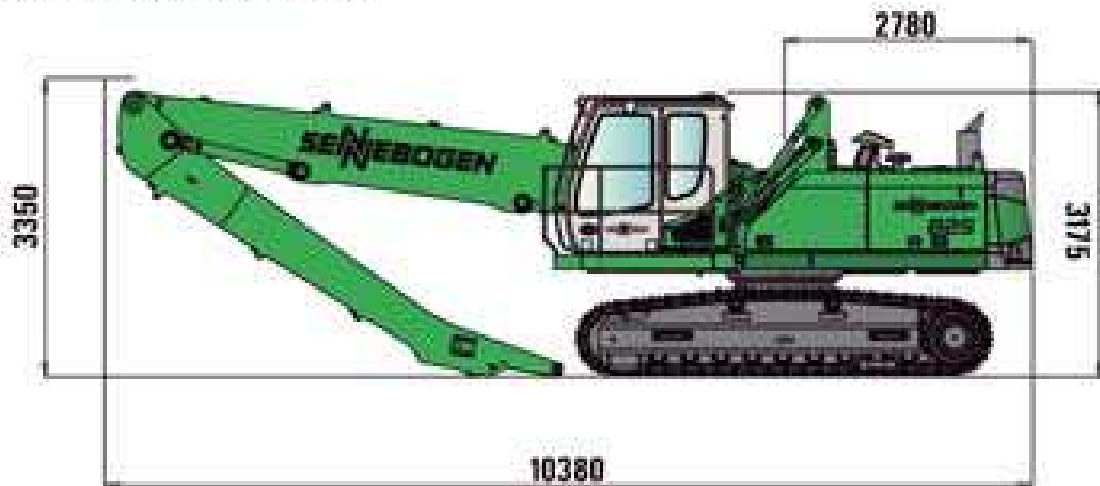
Maßangaben in [mm]
 Measures in [mm]

Technische Änderungen vorbehalten!
 Subject to technical modification!

825_R

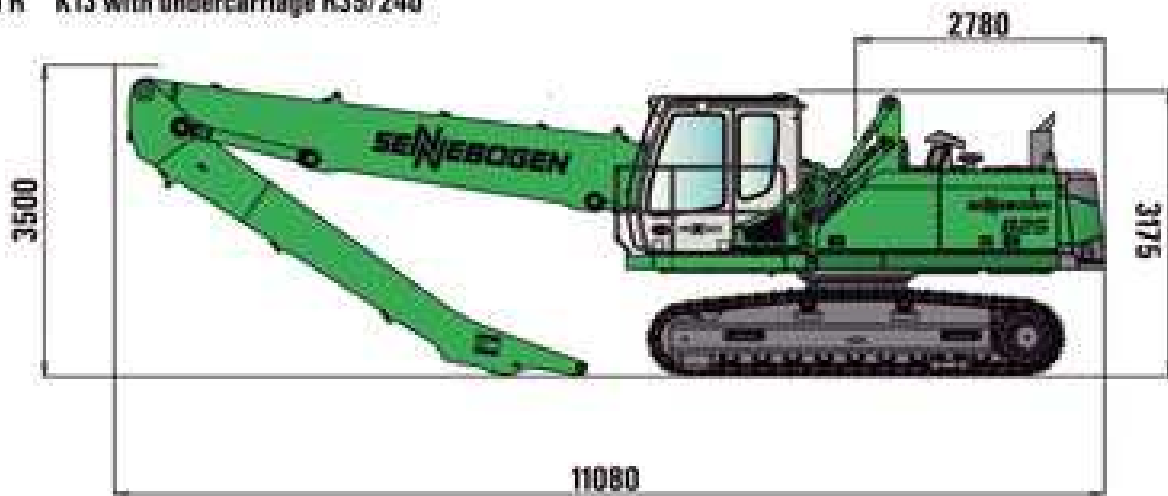
825 R K12 mit Unterwagen R35/240

825 R K12 with undercarriage R35/240



825 R K13 mit Unterwagen R35/240

825 R K13 with undercarriage R35/240



SENNEBOGEN

SENNEBOGEN
Maschinenfabrik GmbH
Sennebogenstraße 10
94315 Straubing, Germany

Tel. +49 9421 540-144/146
Fax +49 9421 43 882
marketing@sennebogen.de