

# 835<sub>R</sub>

Material-Umschlagmaschine  
Material Handling Machine

D-Serie

**NEU!**  
**NEW!**



186 kW / 250 HP



53.500 kg



**MAX**CAB

**SENEBOGEN**<sup>®</sup>  
*Green Line*

Courtesy of Crane.Market

Neue Großraum-Komfortkabine mit Schiebetür

New king-sized comfort cabin with sliding door

## MAX CAB

### Luftgefederter Komfortsitz

mit Sitzheizung und mehrfach verstellbarer Bandscheibenstütze, einstellbare Armlehnen

### Air suspended comfort seat

with seat heating and adjustable with lumbar support, adjustable armrests



### Beste Ergonomie

Sitz ergonomisch komplett individuell zu den Steuerhebeln und separat zu den Fußpedalen einstellbar

### Best ergonomics

ergonomic operator's seat, individually adjustable in height and angle for optimum working environment and operator's comfort



### Schiebetür

erleichtert sicheres und bequemes Ein- und Aussteigen

### Sliding door

simplified and safe access to the operator's cab



### Hydraulisch hochfahrbare Kabine

mit getöntem Sicherheitsglas, hydraulisch gedämpft und schwingungsgedämpft gelagert

### Hydraulically elevating cab

with safety glass tinted, hydraulically damped, resiliently mounted



### Trittrost mit Geländer

serienmäßig = Sicherheit beim Auf- und Abstieg

### Step with railing

standard - safety in entering and exiting

### SENNEBOGEN Diagnostic-System

zur Überwachung aller wichtigen Maschinen- und Motorfunktionen

### SENNEBOGEN Diagnostic system

for monitoring of all essential machine and engine functions



### Heiz-Klimaautomatik

mit Temperaturvorwahlsteuerung und automatischer Temperaturregelung, 8 individuell einstellbare Lüfterdüsen, hochwirksame Defrostfunktion, 4 Luftverteilmodi einstellbar am Bedienelement, integrierte AL/ UL Klappe, serienmäßiger Außenluft und Umluftfilter,

### Automatic regulation

of heating and air condition according temperature setting, 8 adjustable air vents provide excellent defrosting, air/circulation function, particle filter for outside and circulation air

## Technische Daten

## D-Serie

### Diesel-Motor

Leistung **186 kW/250 PS bei 2000 min<sup>-1</sup>**

Model **Deutz TCD 2013 L06 2V-TIER III**

Direkteinspritzung, Turbo aufgeladen, Ladeluftkühlung, emissionsreduziert, ECO-Mode, Leerlaufautomatik

Kühlung wassergekühlt

Luftfilter Trockenfilter mit Vorabscheider, automatischem Staubaustrag, Haupt- und Sicherheitselement, Verschmutzungsanzeige

Kraftstofftankinhalt **600 l**

Elektrische Anlage 24 V

Batterien 2 x 110 Ah, Hauptschalter

### Hydraulik-System

#### Load Sensing/ LUDV Hydrauliksystem für Arbeitsfunktionen und Fahrfunktion

Pumpentyp Verstell-Kolbenpumpe in Schrägscheibenbauart  
Lastdruckunabhängige Volumensteuerung für gleichzeitige, unabhängige Steuerung der Arbeitsfunktionen

Pumpenregelung Nullhubregelung, Bedarfsstromsteuerung - die Pumpen fördern nur so viel Öl, wie auch tatsächlich verbraucht wird, Druckabscheidung, Grenzlastregelung

Fördermenge max. **bis 660 l/min**

Betriebsdruck bis **350 bar**

Filtration Hochleistungsfiltration mit Langzeitwechselintervall  
SENNEBOGEN HydroClean-Feinstfiltersystem  
Wasserabscheidung, optional

Kühlung Sehr großdimensionierte Kühleinheit mit thermostatisch geregelter Lüfterantrieb

Hydrauliktank **500 l**

Steuerung Proportionale, extra feinfühlig hydraulische Ansteuerung der Arbeitsbewegungen, 2 hydraulische Servo-Joysticks für die Arbeitsfunktionen, Zusatzfunktionen über Schalter und Fußpedale

Alle Hydraulikkreise sind mit Sicherheitsventilen abgesichert

Hohe Energie-Effizienz durch großdimensionierte Hydraulikventile und -leitungen

Hydraulikspeicher für Notablass der Ausrüstung bei Motorstillstand

Zentrale Messanschlüsse für Hydrauliktest

Rohrbruchsicherheitsventile für die Hubzylinder

Rohrbruchsicherheitsventile für die Stielzylinder

### Drehwerk

Kompaktplanetengetriebe mit Schrägachsen-Hydraulikmotor, integrierte Bremsventile

Feststellbremse Lamellenbremse, über Federn wirkend

Drehkranz Starker Kugeldrehkranz, abgedichtet

Drehgeschwindigkeit 0-8 min<sup>-1</sup>, stufenlos

### Oberwagen

Bauart Verwindungssteife Kastenbauweise, präzisionsbearbeitet, Stahlbüchsen für Auslegerlagerung

Klare, sehr servicefreundliche Konzeption, in Längsrichtung eingebauter Motor

### Kühlsystem

Kompakte 3-Kreis-Kühleinheit mit großer Kühlleistung, thermostatisch geregelter Lüfterantrieb reduziert Energieverbrauch und Lärmemission

Lüfter-Reversierung zum einfachen und regelmäßigen Reinigen

### Arbeitsausrüstung

Konstruktion Jahrzehntelange Erfahrung und modernste Computersimulation garantieren ein Höchstmaß an Stabilität und Lebensdauer

Lagerstellen sind sehr großdimensioniert mit wartungsarmen, abgedichteten Spezial-Lagerbüchsen, präzisionsbearbeitet

Zylinder Hydraulikzylinder mit hochwertigen Dichtungs- und Führungselementen, Endlagendämpfung, Lagerstellen abgedichtet

Zentralschmierung Automatische Zentralschmieranlage

### Unterwagen

Konstruktion Breitspur-Raupenunterwagen in stabiler, verwindungssteifer Kastenkonstruktion

Fahrtrieb Hydraulischer Fahrtrieb je Fahrwerksseite durch einen Axialkolbenmotor über Kompakt-Planetengeräte im Fahrwerksrahmen integriert

Parkbremse Federbelastete, hydraulisch löfbare Lamellenbremsen. Hydraulische Bremsventile schützen die Fahrmotore bei Talfahrt.

Laufwerk Unterwagen mit Laufwerk B6 und 3 Steg Bodenplatten

Optional: Flachbodenplatten

Version 1: Hydraulisch teleskopierbarer Raupenunterwagen Typ T41/380

Version 2: Breitspur Unterwagen Typ R44D/380

Fahrgeschwindigkeit 0-1,6 km/h Stufe I

0-3 km/h Stufe II

### Einsatzgewicht

**835 R mit Arbeitsausrüstung K18 und Greifer 600 l**

**ca. 53.500 kg**

Das Einsatzgewicht variiert je nach Ausführung und Ausstattung.

Technische Änderungen vorbehalten!

## Specifications

## D-Series

### Diesel engine

Output	<b>186 kW/250 HP at 2000 rpm</b>
Model	<b>Deutz TCD 2013 L06 2V-TIER III</b>
Direct injection, turbo charged, intercooler, reduced emission	
Speed idling system, economic mode	
Cooling	Water cooled
Air filter	Dry air filter with precleaner, automatic dust discharge, main and safety element, pollution indicator
Fuel tank	<b>600 l</b>
Electric system	24 Volt
Batteries	2 x 110Ah, main switch

### Hydraulic system

<b>Load sensing/LUDV system for working functions and drive function</b>	
Hydraulic pump	Variable displacement piston pump, swashplate type, load sensing regulation for parallel, independent operation of the working functions
Pump regulation	Zero flow regulation, flow on demand control - the pumps only supplying the required oil pressure cut off, speed sensing regulation
Oil flow up to	<b>660 l/min</b>
Pressure up to	<b>350 bar</b>
Filtration	High energy efficiency filtration with long time change interval, SENNEBOGEN HydroClean micro filtration with water separation
Cooling	Large-sized cooling unit, air fan is thermostatically controlled
Hydraulic tank	<b>500 l</b>
Steering	Proportional and precise control of the hydraulic functions, 2 hydraulic servo joysticks for operating movements, additional functions through switches and foot pedals
Safety valves for all hydraulic circuits	
High efficiency through well designed hydraulic valves and lines	
Pressure accumulator for lowering of attachments when engine turned off	
Central pressure test ports	
Safety check valves for hoist cylinders	
Safety check valves for stick cylinders	

### Swing drive

Compact planetary reduction gear with piston type hydraulic motors, integrated brake valves	
Parking brake	Multi disc brake, spring loaded
Swing bearing	Strong ball bearing, sealed
Swing speed	0-8 rpm, stepless

### Upper carriage

Design	Torsion resistant type design precision machined, steel bushes for the boom pivot.  Clear, very service-friendly design, engine installation in longitudinal direction
--------	--

### Cooling system

- Compact 3 circuit cooling system, large sized, thermostatically controlled fan, reduces fuel consumption and noise emission
- reverse fan rotation for cleaning the radiator

### Working equipment

Design	Decades of experience and state-of-the-art computer simulation guarantee highest stability and durability
Pivots are well designed with low maintenance, precision machined, sealed special bushes	
Cylinders	Hydraulic cylinders with high-grade seal and guide system, end position damping, sealed bearings
Lubrication	Automatic central lubrication system

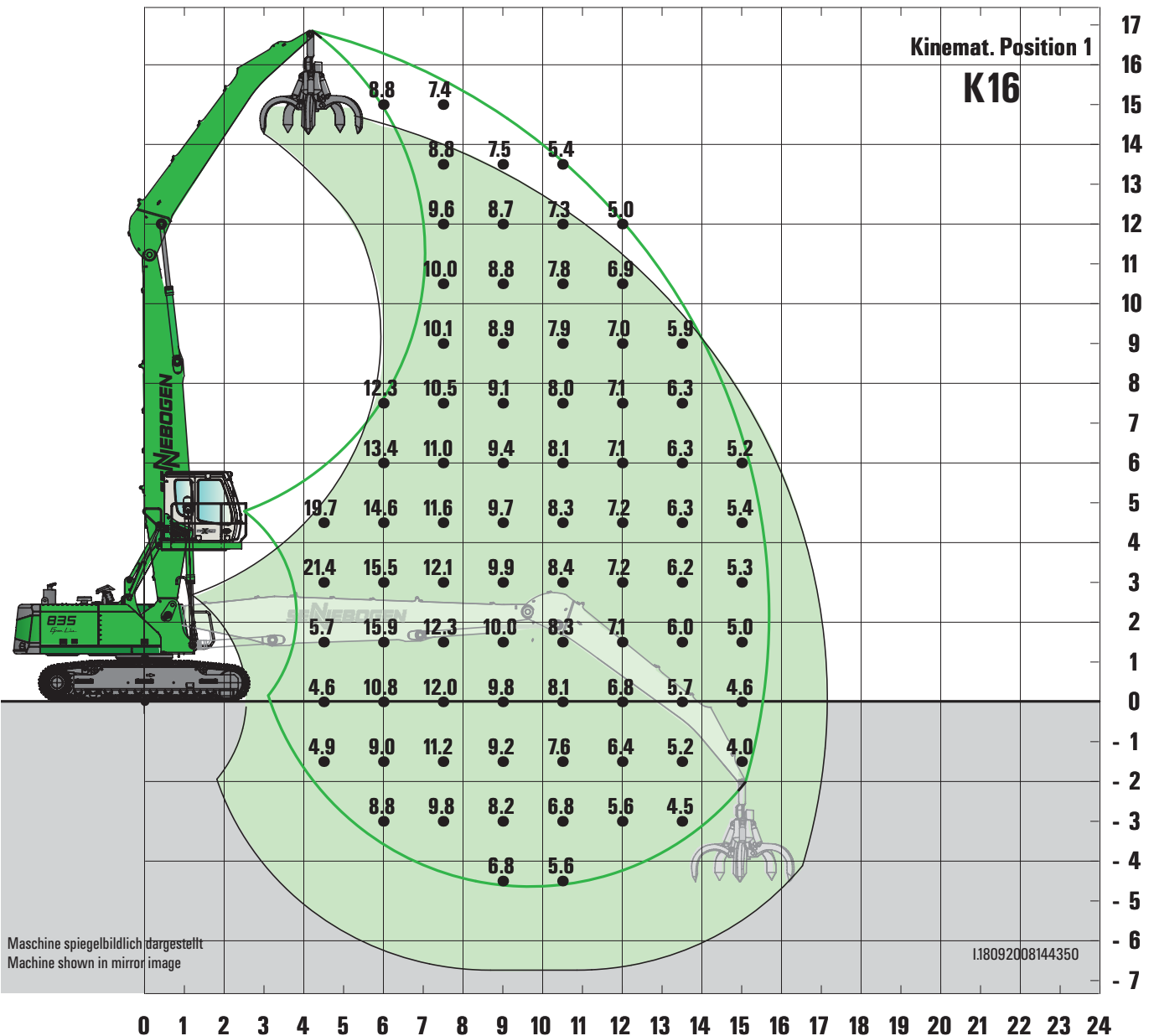
### Undercarriage

Design	Wide gauge crawler undercarriage as rigid, torsion-free box-type design
Drive system	Each track is independently driven by an axial piston motor via compact-planetary gear, the drives are integrated into the track frames.
Parking valves	Spring-loaded hydraulically releasable multipledisk brakes as safety parking brakes. Hydraulic brake valves protect the drive motors on steep gradients
Tracks	Undercarriage with crawler B6 and triple bar grouser plates. <u>Optional:</u> flat shoes <u>Version 1:</u> hydraulically extendable undercarriage type T41/380 <u>Version 2:</u> wide gauge undercarriage type R44D/380.
Travel speeds	0-1.6 km/h gear I, / 0-3.0 km/h gear II

### Operating weight

**835 R including K18 working equipment and grab 600 l** **approx. 53.500 kg**

The operating weight may vary with different equipment and attachments.  
Subject to technical modification!



### 835 R

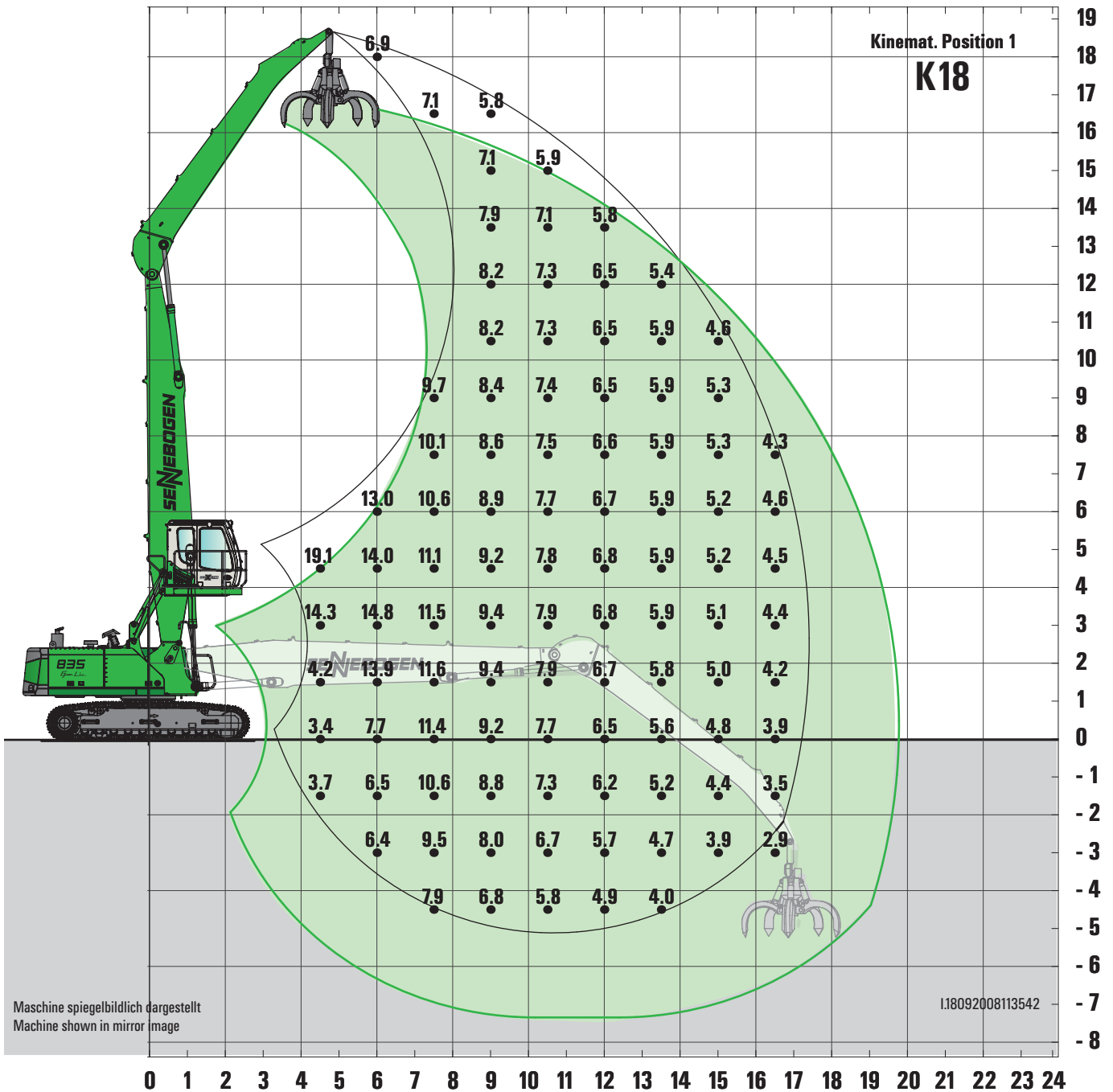
- Unterwagen/Undercarriage: T41/380 - R44D/380
- Kompaktausleger/Compact boom: 9,1 m
- Ladestiel/Loading stick: 6,9 m
- Kabine/Cab: maXcab D270, hydraulisch hochfahrbar / maXcab D270, hydraulic elevating

Alle Traglastwerte sind in Tonnen (t) angegeben und betragen 75 % der statischen Kipplast bzw. 87 % der hydraulischen Hubkraft gemäß ISO 10567. Sie sind auf festem und ebenem Untergrund 360° schwenkbar. Die Werte in Klammern [...] gelten in 360° freistehend. Arbeitsgeräte wie Mehrschalengreifer, Magnet etc. sind Teil der Traglast. Für den Lasthebebetrieb sind entsprechend der CE-Richtlinien Rohrbruchsicherungen und eine Lastmomentbegrenzung erforderlich.



## Traglastwerte / Lift capacities

## D-Serie



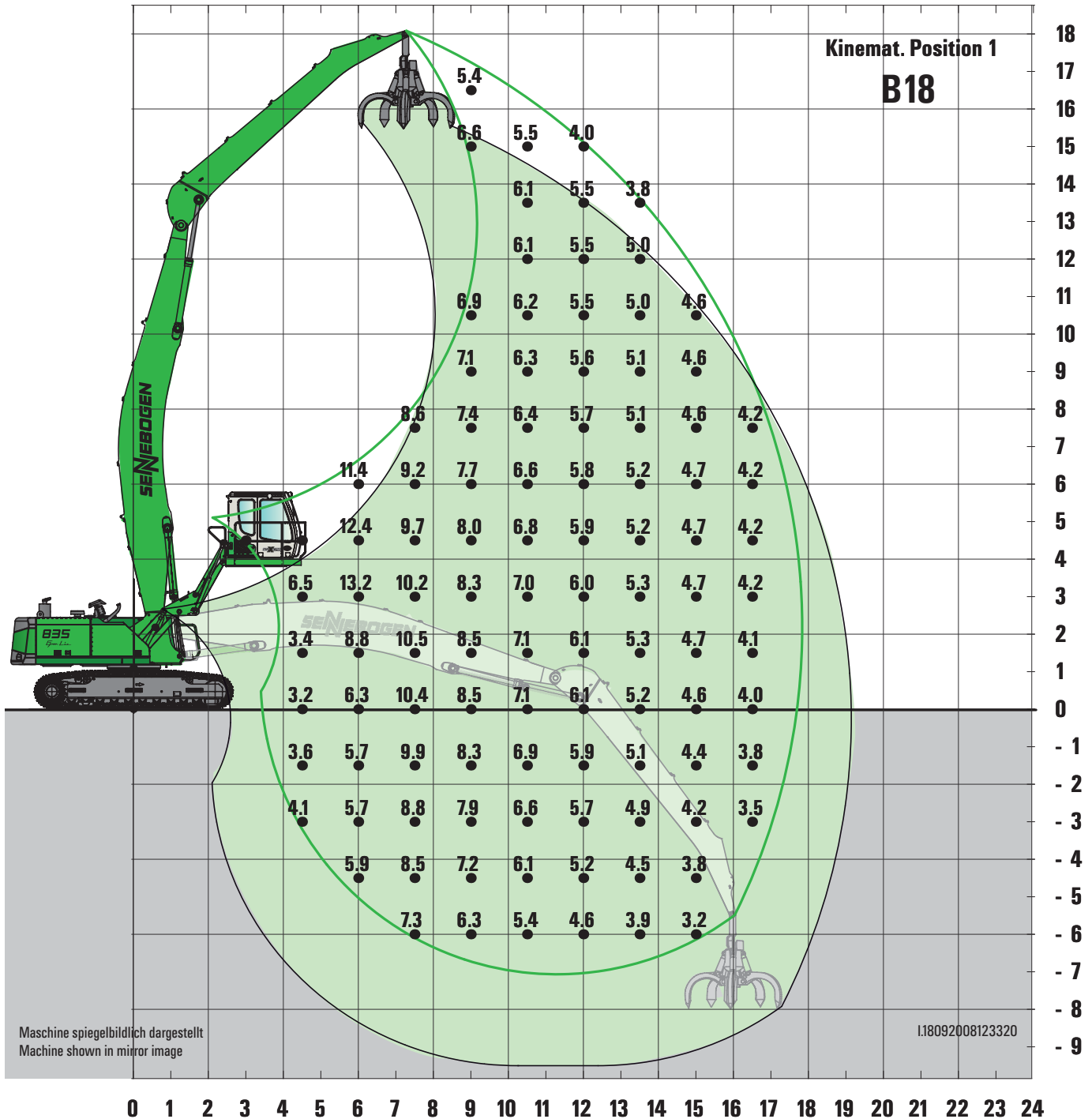
### 835 R

- Unterwagen/Undercarriage: **T41/380 - R44D/380**
- Kompaktausleger/Compact boom: **10,1 m**
- Ladestiel/Loading stick: **7,9 m**
- Kabine/Cab: **maXcab D270, hydraulisch hochfahrbar / maXcab D270, hydraulic elevating**

Lift capacities are stated in metric tons. Indicated loads are based on ISO 10567 and do not exceed 75 % of tipping and 87 % of hydraulic capacity. Machine on firm, level supporting surface. Loads in brackets [...] are valid 360° free on wheels. Working equipment like orange peel grab, magnet plate etc. are part of the lifting capacity. In the European Union excavators have to be equipped with a load moment limiter and automatic check valves, when they are used for lifting operations.

## Traglastwerte / Lift capacities

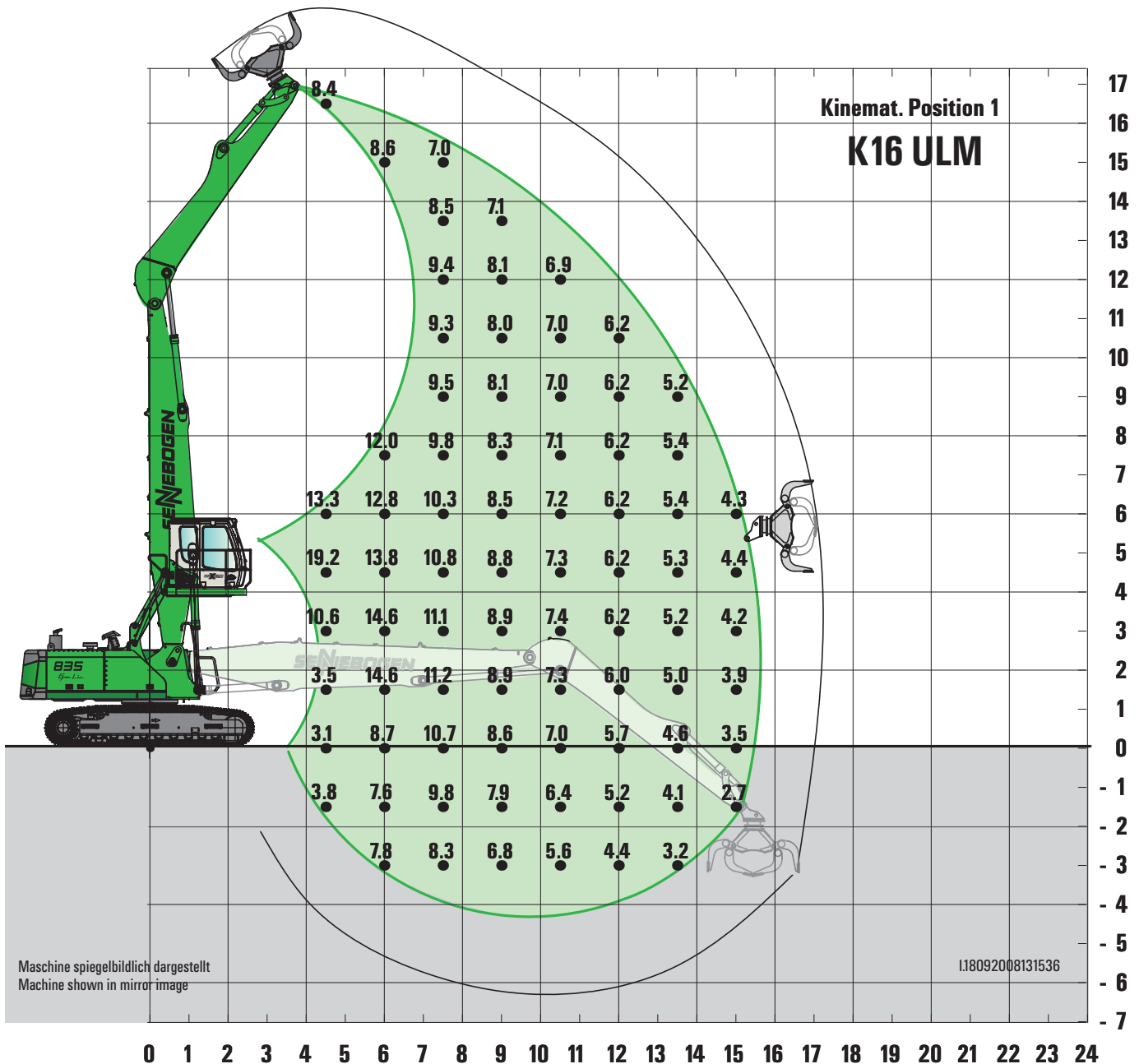
D-Serie



### 835 R

- Unterwagen/Undercarriage: T41/380 - R44D/380
- Kompaktausleger/Compact boom: 10,8 m Banana
- Ladestiel/ Loading stick: 7,9 m
- Kabine/Cab: maXcab D300/260, hydraulisch hoch- und vorfahrbar /  
maXcab D300/260, hydraulically elevating and forward moving

Alle Traglastwerte sind in Tonnen (t) angegeben und betragen 75 % der statischen Kipplast bzw. 87 % der hydraulischen Hubkraft gemäß ISO 10567. Sie sind auf festem und ebenem Untergrund 360° schwenkbar. Die Werte in Klammern [...] gelten in 360° freistehend. Arbeitsgeräte wie Mehrschalengreifer, Magnet etc. sind Teil der Traglast. Für den Lasthebebetrieb sind entsprechend der CE-Richtlinien Rohrbruchsicherungen und eine Lastmomentbegrenzung erforderlich.



### 835 R

- Unterwagen/Undercarriage: **T41/380 - R44D/380**
- Kompaktausleger/Compact boom: **9,1 m**
- Ladestiel/ Loading stick: **6,6 m ULM**
- Kabine/Cab: **maXcab D270, hydraulisch hochfahrbare / maXcab D270, hydraulic elevating**

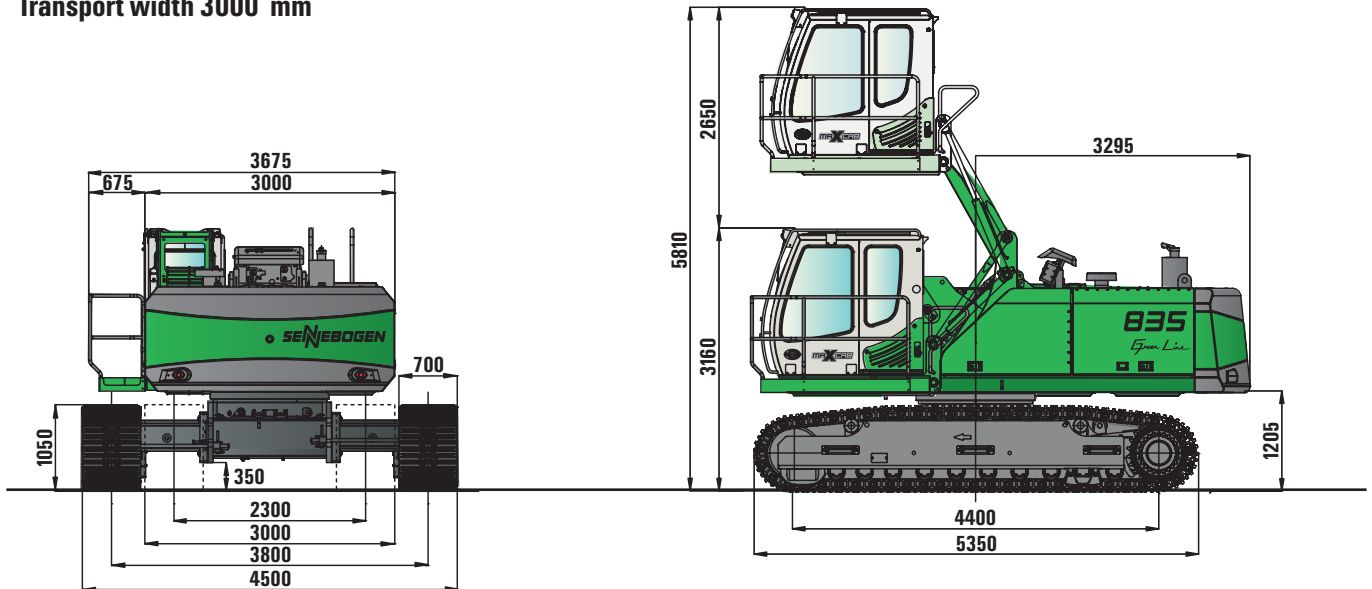
Lift capacities are stated in metric tons. Indicated loads are based on ISO 10567 and do not exceed 75 % of tipping and 87 % of hydraulic capacity. Machine on firm, level supporting surface. Loads in brackets [...] are valid 360° free on wheels. Working equipment like orange peel grab, magnet plate etc. are part of the lifting capacity. In the European Union excavators have to be equipped with a load moment limiter and automatic check valves, when they are used for lifting operations.



## Maße / Dimensions

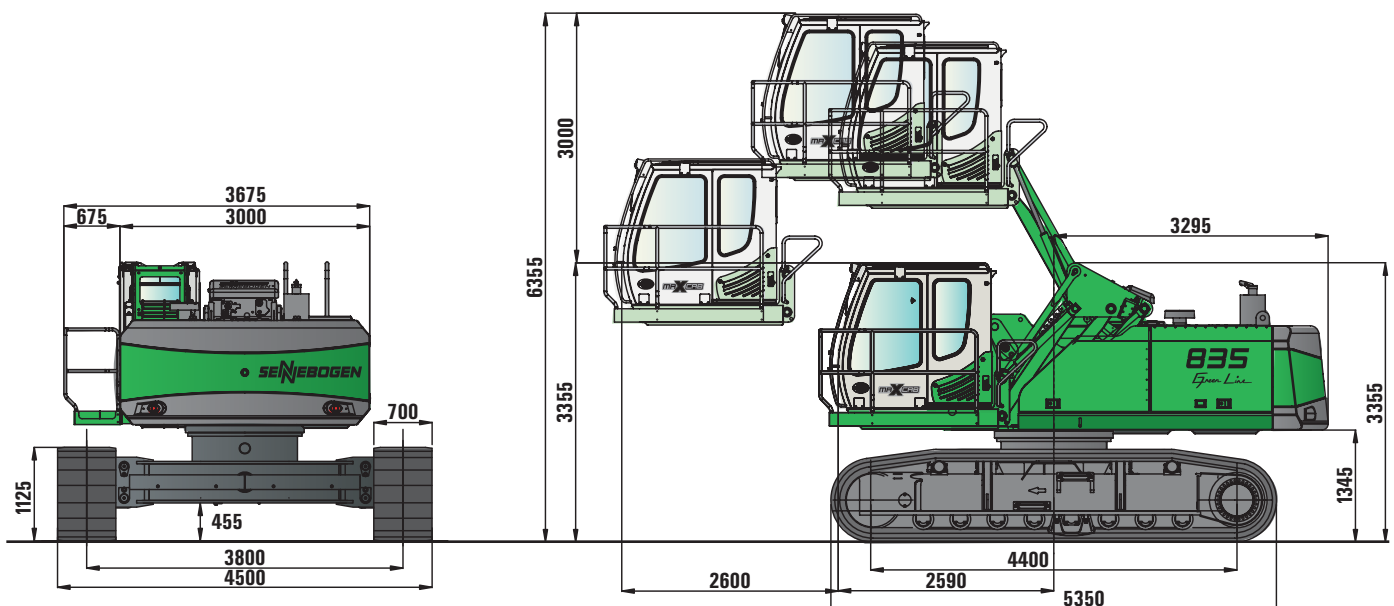
D-Serie

Transportbreite 3000 mm  
Transport width 3000 mm



835 R mit hydr. teleskopierbarem Unterwagen T41/380 und hydraulisch hochfahrbarer Kabine Typ D270

835 R with hydraulic telescopic undercarriage T41/380 and hydraulic elevating cab type D270



835 R mit Breitspurunterwagen R44D/380 und hydraulisch hoch- und vorfahrbarer Kabine Typ D300/260

835 R with wide gauge undercarriage R44D/380 and hydraulic elevating and forward moving cab type D300/260

Transportbreite 3000 mm mit abgebauten Laufwerken  
Transport width 3000 mm with dismantled crawler

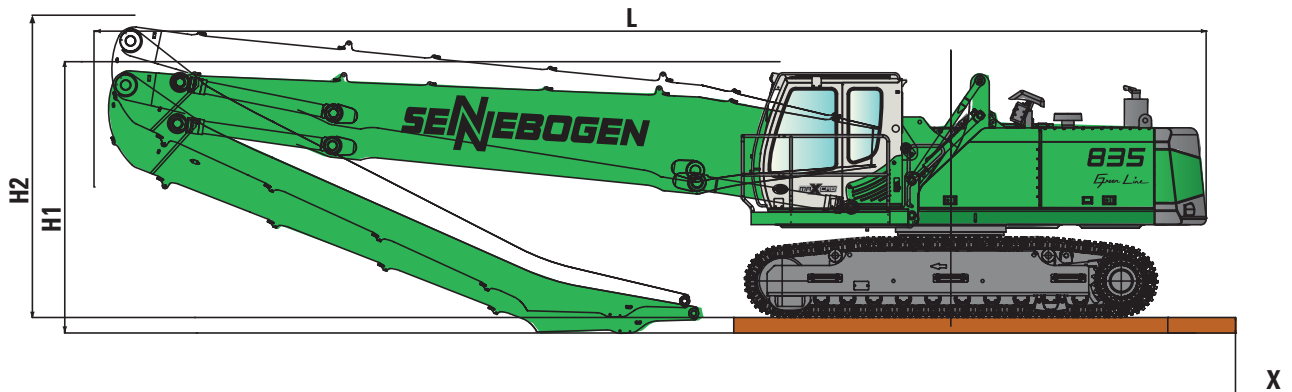
Maßangaben in [mm]  
Measures in [mm]

## Transport-Maße / Transport dimensions

D-Serie

835 R mit Unterwagen Typ T41/380

835 R with undercarriage type T41/380



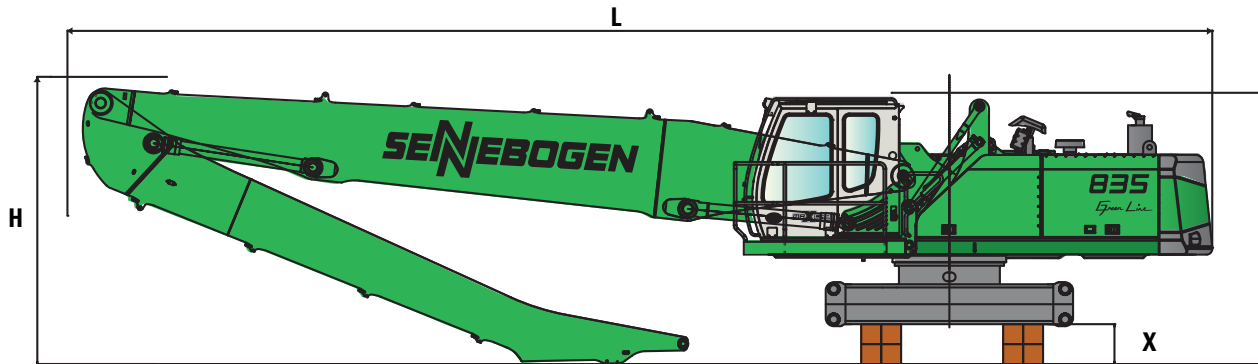
	Ladeausleger loading boom	Greiferstiel grabstick	Transportlänge (L) transport length	Transporthöhe (H2) transport height	Transporthöhe (H1) transport height	Transportholz (X) transport wood
<b>K16</b>	9,1 m	6,9 m	13,5 m	3,20 m	-	-
<b>K18</b>	10,1 m	7,9 m	14,5 m	3,90 m	3,50 m	0,20 m
<b>B18</b>	10,8 m Banana	7,9 m	15,1 m	3,45 m	-	-
<b>K16 ULM</b>	9,1 m	6,6 m	13,5 m	3,80 m	3,45 m	0,20 m

## Transport-Maße / Transport dimensions

D-Serie

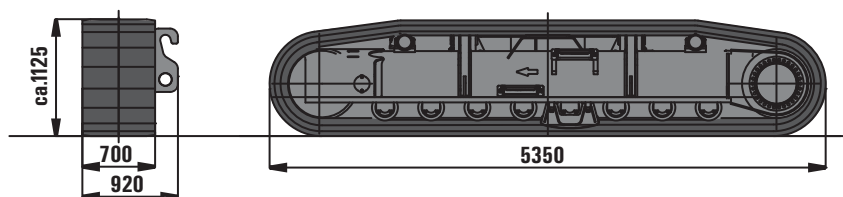
835 R Unterwagen Typ T41/380

835 R undercarriage type T41/380



	Ladeausleger loading boom	Greiferstiel grabstick	Transportlänge (L) transport length	Transporthöhe (H) transport height	Transportholz (X) transport wood
<b>K16</b>	9,1 m	6,9 m	13,4 m	3,20 m	0,25 m
<b>K18</b>	10,1 m	7,9 m	14,4 m	3,50 m	0,50 m
<b>B18</b>	10,8 m Banana	7,9 m	15,1 m	3,50 m	0,25 m
<b>K16 ULM</b>	9,1 m	6,6 m	13,4 m	3,45 m	0,50m

Raupenlaufwerk, B6 Laufwerke R44D/380 mit 700 mm Bodenplatte, Gewicht je ca. 6.850 kg - 2 Stück  
 crawler, B6 crawler R44D/380 with 700mm track shoes, weight each approx 6.850 kg - 2 pieces



Technische Änderungen und Maßangaben vorbehalten. / Technical changes and tolerances are reserved.

## Vorsprung durch Innovation Leading through Innovation

---

**SENNEBOGEN Maschinenfabrik GmbH**  
**Hebelstrasse 30 · D-94315 Straubing**  
Tel: +49(0)94 21/5 40-146 Fax: 4 38 82  
E-Mail: [greenline@sennbogen.de](mailto:greenline@sennbogen.de)

Technische Änderungen ohne Vorankündigung und Verpflichtung gegenüber früher gelieferten Geräten vorbehalten!  
Die abgebildeten Geräte können Sonderausrüstungen haben! Irrtum und Druckfehler vorbehalten.  
Technical specifications are subject to change without notice and without incurring responsibility for machines previously sold! The shown machines may have special equipment! Errors and misprints reserved.

[www.sennbogen.com](http://www.sennbogen.com)