



242 kW / 330 HP

850 M



54 t - 57 t

Serie C

green line Materialumschlaggerät

green line Materials Handling Machine



SENEBOGEN[®]

green line

Courtesy of Crane.Market

- Reichweite bis 21 m
- Motorleistung 242 kW (330 PS)
- Modernste Load-Sensing-Hydraulikanlage
- Robuste, sehr servicefreundliche Konzeption
- Besonders niedrige Schallemissionswerte

Technische Daten



Motor

CAT-Dieselmotor C9 ACERT, mit Direkteinspritzung, wassergekühlt. Leistung nach DIN/ISO: 242 kW (330 PS) bei 2000 min⁻¹.

Hydraulisch angetriebener Lüftermotor, vom Dieselmotor entkoppelter Wasser- und Ladeluftkühler. Drehrichtungsumkehr des Lüfters zum Ausblasen des Kühlers (optional). Trockenluftfilter mit Zyklonvorabscheider, Sicherheitselement und Verschmutzungsanzeige im Fahrerhaus.

Kraftstofftankvolumen: 700 l
Elektrische Anlage: 24 Volt
2 Kaltstart-Hochleistungsbatterien



Hydraulik

Hydrauliksystem mit lastdruckunabhängiger Volumenstromsteuerung, Druckabschneidung und energiesparender Bedarfsstromregelung. Durch die unabhängige und proportionale Zuteilung des Pumpenförderstroms können alle Arbeitsfunktionen gleichzeitig und unabhängig voneinander präzise gesteuert werden. Geringe Strömungsverluste durch große Leitungsquerschnitte und großdimensionierte Steuerventile. Load-Sensing-Leistungsregelung. Individuelle, feinfühligere Drehwerksfunktion und optimale Bewegungsharmonie.

Fördermengen 1 x 680 l/min
Betriebsdruck 340 bar
Hydrauliktankinhalt 500 l

Hydraulikölfilter mit Langzeitwechselintervall. Gesunde Öltemperatur durch großdimensionierte Hydraulikkühlung. Zentrales Servicetableau zum einfachen und schnellen Überprüfen der gesamten Hydraulikanlage. Servokreuzschalthebel für Arbeitsbewegungen und Zusatzfunktionen nach ISO-System.



Drehantrieb

Axialkolbenmotor, federbelastete, hydraulisch lüftbare Sicherheitslamellenbremse, Planetengetriebe und Drehwerksritzel. Großdimensionierter Drehkranz. Drehgeschwindigkeit 0 bis 6,5 min⁻¹, stufenlos regelbar. Im Motor integrierte hydraulische Bremsventile sorgen für eine verschleißfreie Abbremsung.



Unterwagen

Stabile Schweißkonstruktion in Kastenbauweise. 4-Punkt-Pratzenabstützung. Bereifung: Vollgummi 8 x 12.00 - 24
Optional: Vollgummi 8 x 14.00-24

Allrad-Antrieb durch 2 Verstellhydraulikmotoren mit direkt angebautem, automatisch wirkendem Bremsventil
70 t HD Spezial-Breitspur-Achsen.

2 Kreis-Servo-Bremsanlage mit zusätzlicher Sicherheitsbremse als Parkbremse. Lenkachse als hydraulisch steuerbare Pendelachse. Pendelachszyylinder mit Rohrbruchsicherheitsventilen. Fahrgeschwindigkeit 16 km/h



Oberwagen

Verwindungssteifer Oberrahmen mit durchgehenden Lagerschilden von der Auslegeranlenkung bis zum Gegengewicht für optimierte Kräfteinleitung, präzisionsbearbeitet. Stahlbüchsen im Bereich der Auslegeranlenkpunkte. Abschließbarer Stauraum. Ausgezeichnetes Design. Sehr niedrige Schallemissionswerte.



Fahrerkabine

Komfortfahrerkabine F2000, elastisch gelagert mit Superschalldämmung, Großraumkabine mit ausgezeichnetem Rundum-Sicht, Allwetterausführung mit getöntem Sicherheitsglas, Frontscheibe mit Belüftungsposition unter das Dach einschiebbar, großes Dachfenster, Scheibenwischer - Waschanlage für Front- und Dachfenster, Front-Schutzblende, großes Ablagefach, ergonomisch gestalteter Komfortsitz elastisch gelagert, gewichts- und höheneinstellbar, Sitzkissen mit Tiefen- und Neigungsverstellung, verstellbare Lendenwirbelstütze, breite, einstellbare Armlehnen, übersichtliches Armaturentableau mit ergonomisch geformten Steuerhebeln, Stufenlos regelbare Kabinenheizung, Frischluft- und Umluftstufe mit Partikelfilter. Fünf einstellbare Lüftungsdüsen für optimales Raumklima. Überwachung aller wichtigen Geräte- und Motorfunktionen über das neue Diagnostik-System SDS mit optischer und akustischer Warnung bei Fehlfunktionen. Joy-Stick Lenkung.



Arbeitsausrüstung

Kastenbauweise mit großdimensionierten Lagerstellen für lange Lebensdauer in abgedichteter und schmutzgeschützter Ausführung. Spezialhydraulikzylinder mit hydraulischer Endlagendämpfung. Hohe Hubkräfte durch optimierte Kinematik. Die Material-Umschlag-Ausrüstung ist spezifisch auf die erhöhten Anforderungen im Hochleistungseinsatz konzipiert.



Einsatzgewicht

850-Grundmaschine mit 4-Punkt-Abstützung, Kompakt-Ladeausrüstung und Mehrschalengreifer 800 l

ca. 54.000 kg - 57.000 kg

Die angegebenen Gewichte können sich durch verschiedene Ausstattungen verändern.

green line Materialumschlaggeräte

Mensch und Maschine als gelungene Verbindung. Die neue Green line Geräte-Generation vereint vor allem:

- Robuste Konstruktion
- Hohe Umschlagleistung
- Hohe Wirtschaftlichkeit
- Gute Servicefreundlichkeit
- Super Komfortfahrerkabine F2000 mit Diagnostiksystem-SDS
- Super-Schalldämmung
- Funktionales Design

Zertifiziert nach Richtlinien.

Vorsprung durch Innovation

- Action radius up to 21 m
- Engine output 242 kW (330 HP)
- State of the art load-sensing hydraulic-system
- Robust, very service-friendly design
- Very low noise emission

Specifications



Engine

CAT Diesel engine C9 ACERT, with direct injection, water cooled. Output as per DIN/ISO: 242 kW (330 HP) at 2000 rpm.

Hydraulic driven ventilator, from the diesel engine separated water- and inter-cooler, counter rotation mode for the ventilator for cleaning the cooler (optional). Dry air filter with cyclone prefilter, safety element and pollution indicator.

Fuel tank capacity: 700 l
Electric system 24 Volt
2 highly efficient cold starting batteries.



Hydraulic System

Load-sensing hydraulic-system. The variable displacement piston pumps are equipped with pressure cut-off function and with a energy-saving flow-on-demand control. Through the independent and proportional feed of the oil flow all working functions can be operated parallelly, independently and very precisely. High efficiency through well designed hydraulic valves and lines. Individual and precise swing operation.

Flow rate 1 x 680 l/min.
Working pressure 340 bar
Hydraulic tank content 500 l.

Hydraulic oil filter with long time change interval.
Healthy oil temperature through high dimensioned hydraulic oil cooler.
Central service board for easy and rapid check of complete hydraulic-system.
Servo joy sticks for operating movements and additional functions as per ISO-System.



Swing System

Axial piston motor, spring-loaded hydraulically releasable multiple-disk brake, planetary gear and pinion shaft. Large dimensioned swing bearing. Swing speed 0 - 6,5 rpm, infinitely controllable.
Hydraulic motor with integrated hydraulic brake valves for reduction of wear in braking system to a minimum.



Undercarriage

Undercarriage welded as rigid, torsion-free box-type design.
4-point outriggers.
Tires: 8 x 12.00-24 solid rubber tires optionally:
8 x 14.00-24 solid rubber tires

All wheel drive via 2 variable hydraulic motors with directly mounted automatic brake valve and 70 t HD special wide gauge axles.

2-circuit servo brake system with additional safety brake as parking brake. Steering axle as hydraulically controllable oscillating axle.
Oscillating axle cylinder with safety check valves
travel speed 16 km/h



Upper Structure

Torsion-free upper frame with continuous bearing-plates for optimal power introduction, precision machined. Steel-bushes for the boom pivot. Lockable storage compartment. Excellent design.
Very low noise emission.



Operator's Cab

Comfortable F 2000 operator's cab, resiliently mounted, with exceptional sound suppression, large-capacity compartment with excellent allround visibility, all-weather design with tinted safety glass, front windscreen with ventilation position stows under the roof, large-size skylight, window wiper/washer system for front windscreen and skylight, front guard panel, large-capacity stowage rack, ergonomically designed comfortable seat, resiliently mounted, adjustable in suspension and height, seat cushion adjustable in depth and angle, adjustable lumbar support, wide adjustable armrests, clearly laid out instrument panel with ergonomically shaped control levers, infinitely variable cab heating system, outside air and circulating air stages, with particle filter.
Five adjustable air vents for optimum work environment, new SDS diagnostic system for monitoring of all essential machine and engine functions, includes visual and audible warning of any malfunctions.
Joy-stick steering.



Working Equipment

Box-type design with large dimensioned bearings for long working-life, in sealed and protected version.
Working-cylinder with hydraulic end position damping.
Optimated kinematics for high lifting capacities.
The material-handling equipment has been specially designed for the increased requirements of high-performance operation.



Service Weight

850 basic machine with 4-point outriggers, material handling boom and orange peel grab 800 l:

approx. 54,000 kg- 57,000 kg

The given weights may vary with different equipment.

green line Materials Handling Machines

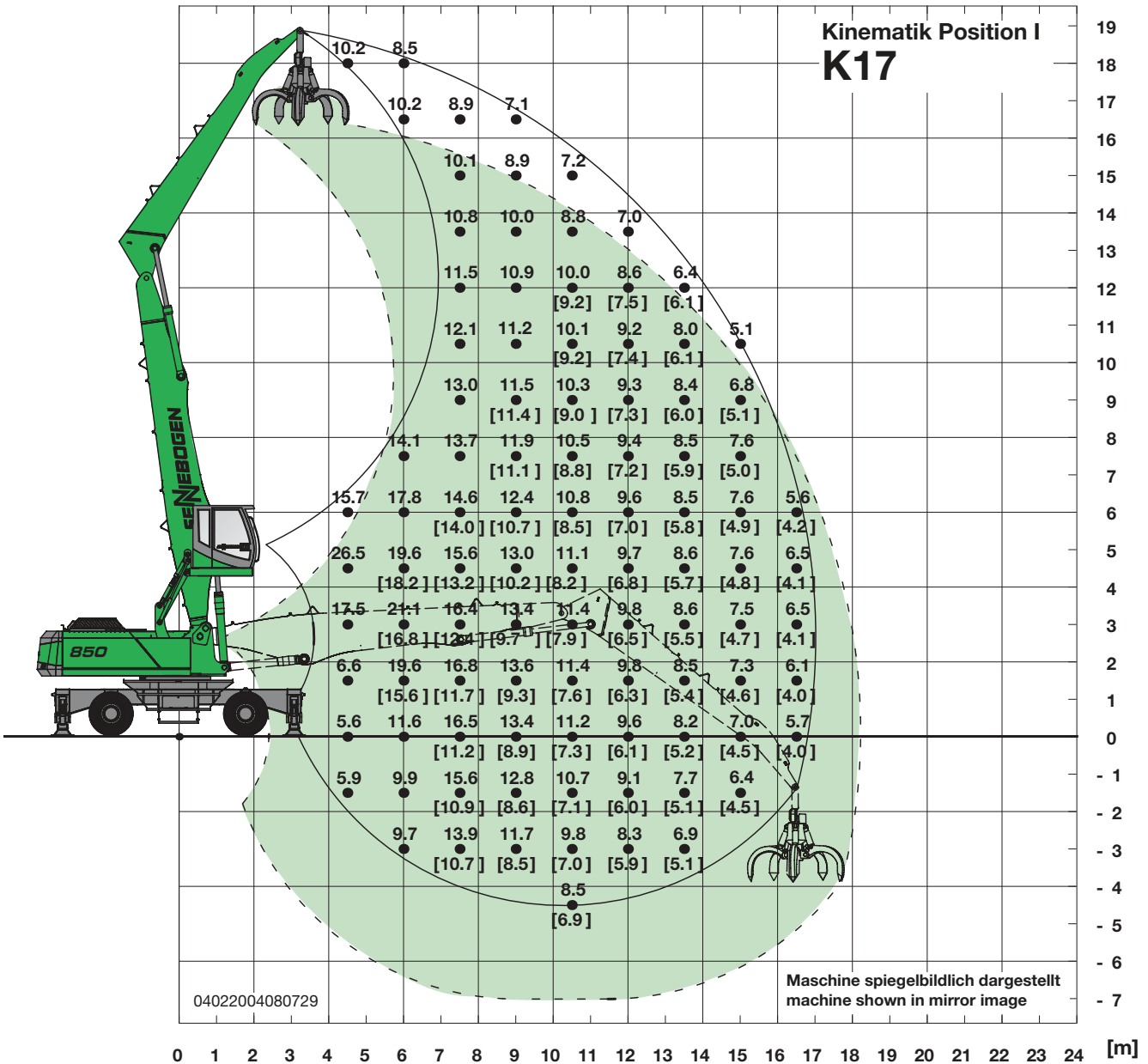
Man and machine as a successful synthesis.
The new green line generation unifies especially:

- Robust design
- High handling performance
- Efficiency
- Easy servicing
- Super comfort cabine F2000 with diagnostic system-SDS
- Super sound insulation
- Functional design

Certification according to regulations

Subject to technical modification!

Leading through Innovation



850 M

- Unterwagen: MP50, 4-Punkt-Abstützung
Bereifung 8 x 12.00-24
- Kompaktausleger: 10,0 m
- Ladestiel: 7,6 m
- Kinematikposition: I
- Kabine: um 2700 mm hochfahrbare
Kabine Typ C 270

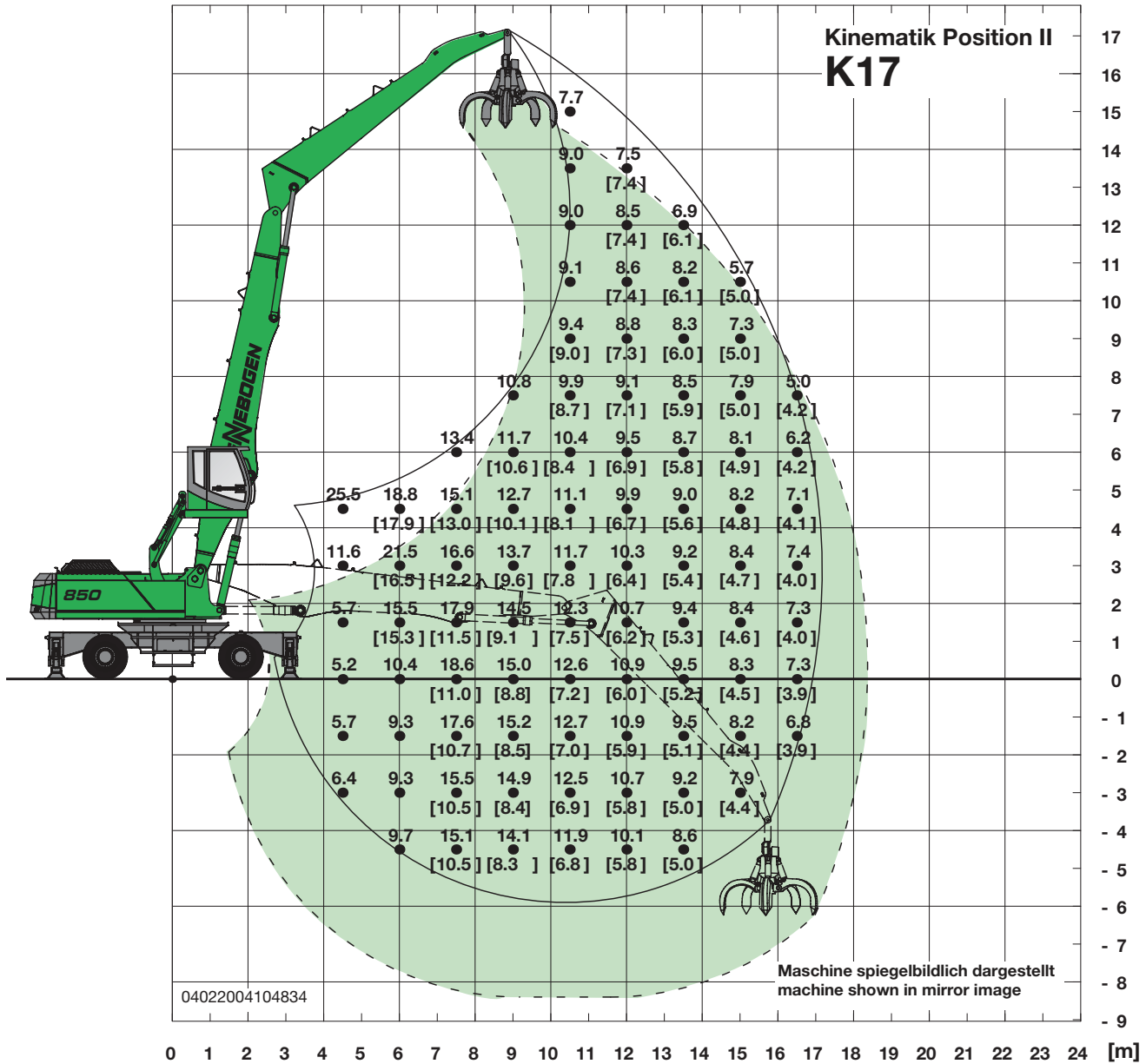
850 M

- Undercarriage: MP50, 4-point outriggers
tires 8 x 12.00-24
- Compact boom: 10.0 m
- Loading stick: 7.6 m
- Kinematic position: I
- Cab: 2700 mm elevating cab
type C 270

Traglasten

Anmerkungen:

Alle Werte sind in Tonnen (t) angegeben und betragen 75 % der statischen Kipplast bzw. 87 % der hydraulischen Hubkraft gemäß ISO 10567. Sie gelten mit Abstützung und sind auf festem und ebenem Untergrund 360° schwenkbar. Arbeitsgeräte wie Mehrschalengreifer, Magnet etc. sind Teil der Traglast. Für den Lasthebebetrieb ist entsprechend deb CE-Richtlinien eine Rohrbruchsicherung am Hubzylinder und eine Überlastwarneinrichtung erforderlich.



850 M

- Unterwagen: MP50, 4-Punkt-Abstützung
Bereifung 8 x 12.00-24
- Kompaktausleger: 10,0 m
- Ladestiel: 7,6 m
- Kinematikposition: II
- Kabine: um 2700 mm hochfahrbare
Kabine Typ C 270

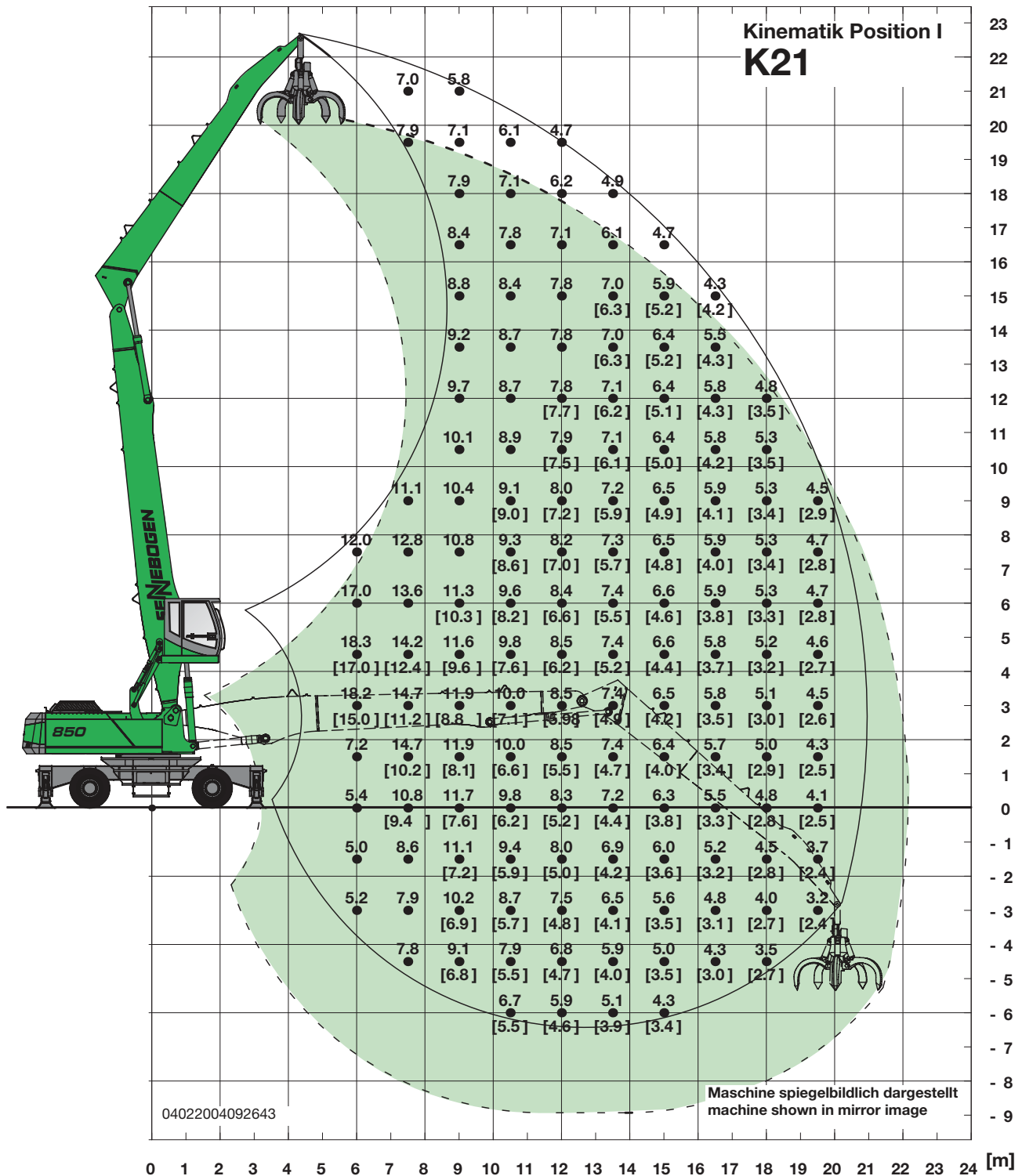
850 M

- Undercarriage: MP50, 4-point outriggers
tires 8 x 12.00-24
- Compact boom: 10.0 m
- Loading stick: 7.6 m
- Kinematic position: II
- Cab: 2700 mm elevating cab
type C 270

Load chart

Notes:

Lifting capacities are stated in metric tons. Indicated loads are based on ISO 10567 and do not exceed 75 % of tipping and 87 % of hydraulic capacity. Machine on firm, level supporting surface. Loads valid for 360° on outriggers supported. Working equipment like orange peel grab, magnet plate etc. are part of the lifting capacity. According to European Standard, EN 474-5: In the European Union excavators have to be equipped with an overload warning device and automatic check valves on the hoist cylinders, when they are used for lifting operations which require the use of lifting accessories.



850 M

- Unterwagen: MP50, 4-Punkt-Abstützung
Bereifung 8 x 12.00-24
- Kompaktausleger: 12,1 m
- Ladestiel: 9,6 m
- Kinematikposition: I
- Kabine: um 2700 mm hochfahrbare
Kabine Typ C 270

850 M

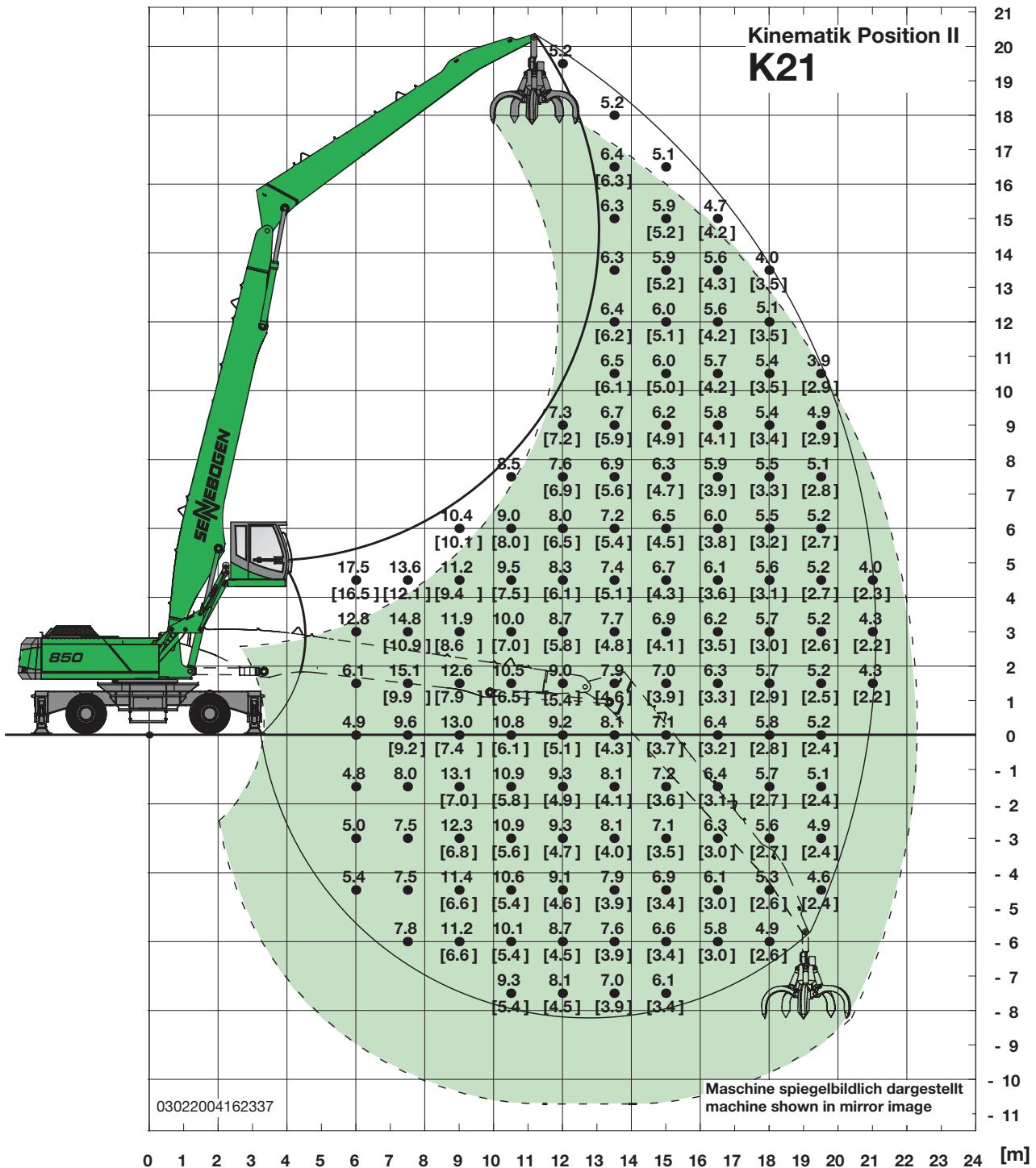
- Undercarriage: MP50, 4-point outriggers
tires 8 x 12.00-24
- Compact boom: 12.1 m
- Loading stick: 9.6 m
- Kinematic position: I
- Cab: 2700 mm elevating cab
type C 270

Traglasten

Anmerkungen:

Alle Werte sind in Tonnen (t) angegeben und betragen 75 % der statischen Kipplast bzw. 87 % der hydraulischen Hubkraft gemäß ISO 10567.

Sie gelten mit Abstützung und sind auf festem und ebenem Untergrund 360° schwenkbar. Arbeitsgeräte wie Mehrschalengreifer, Magnet etc. sind Teil der Traglast. Für den Lasthebebetrieb ist entsprechend den CE-Richtlinien eine Rohrbruchsicherung am Hubzylinder und eine Überlastwarneinrichtung erforderlich.



850 M

- Unterwagen: MP50, 4-Punkt-Abstützung
Bereifung 8 x 12.00-24
- Kompaktausleger: 12,1 m
- Ladestiel: 9,6 m
- Kinematikposition: II
- Kabine: hydraulisch hoch- und vorfahrbare
Kabine Typ C 300/260

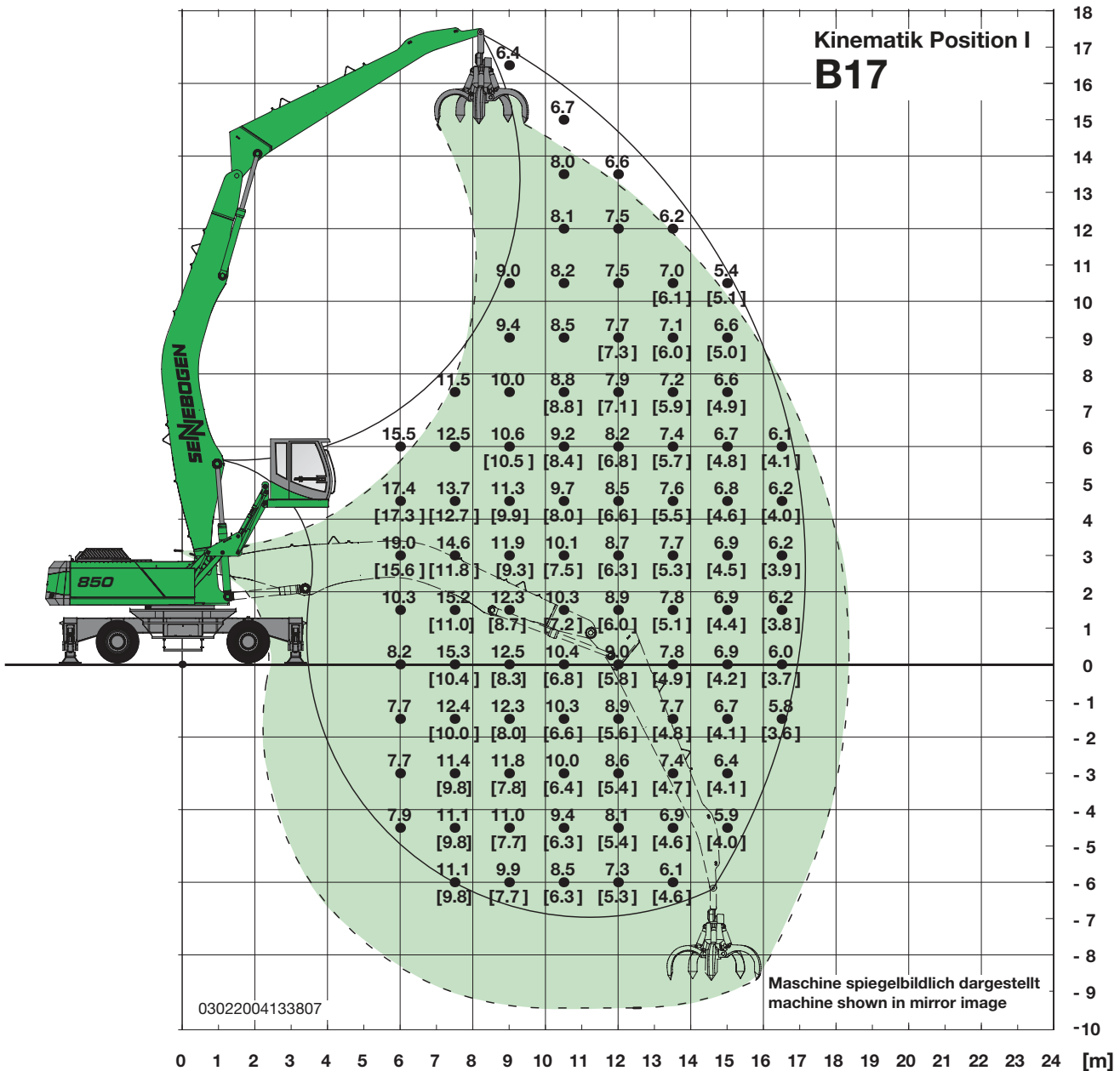
850 M

- Undercarriage: MP50, 4-point outriggers
tires 8 x 12.00-24
- Compact boom: 12.1 m
- Loading stick: 9.6 m
- Kinematic position: II
- Cab: hydraulically elevating and forward
moving cab type C 300/260

Load chart

Notes:

Lifting capacities are stated in metric tons. Indicated loads are based on ISO 10567 and do not exceed 75 % of tipping and 87 % of hydraulic capacity. Machine on firm, level supporting surface. Loads valid for 360° on outriggers supported. Working equipment like orange peel grab, magnet plate etc. are part of the lifting capacity. According to European Standard, EN 474-5: In the European Union excavators have to be equipped with an overload warning device and automatic check valves on the hoist cylinders, when they are used for lifting operations which require the use of lifting accessories.



850 M

- Unterwagen: MP50, 4-Punkt-Abstützung
Bereifung 8 x 12.00-24
- Kompaktausleger: 10,8 m Bananatyp
- Ladestiel: 7,6 m
- Kinematikposition: I
- Kabine: hydraulisch hoch- und vorfahrbare
Kabine Typ C 300/260

850 M

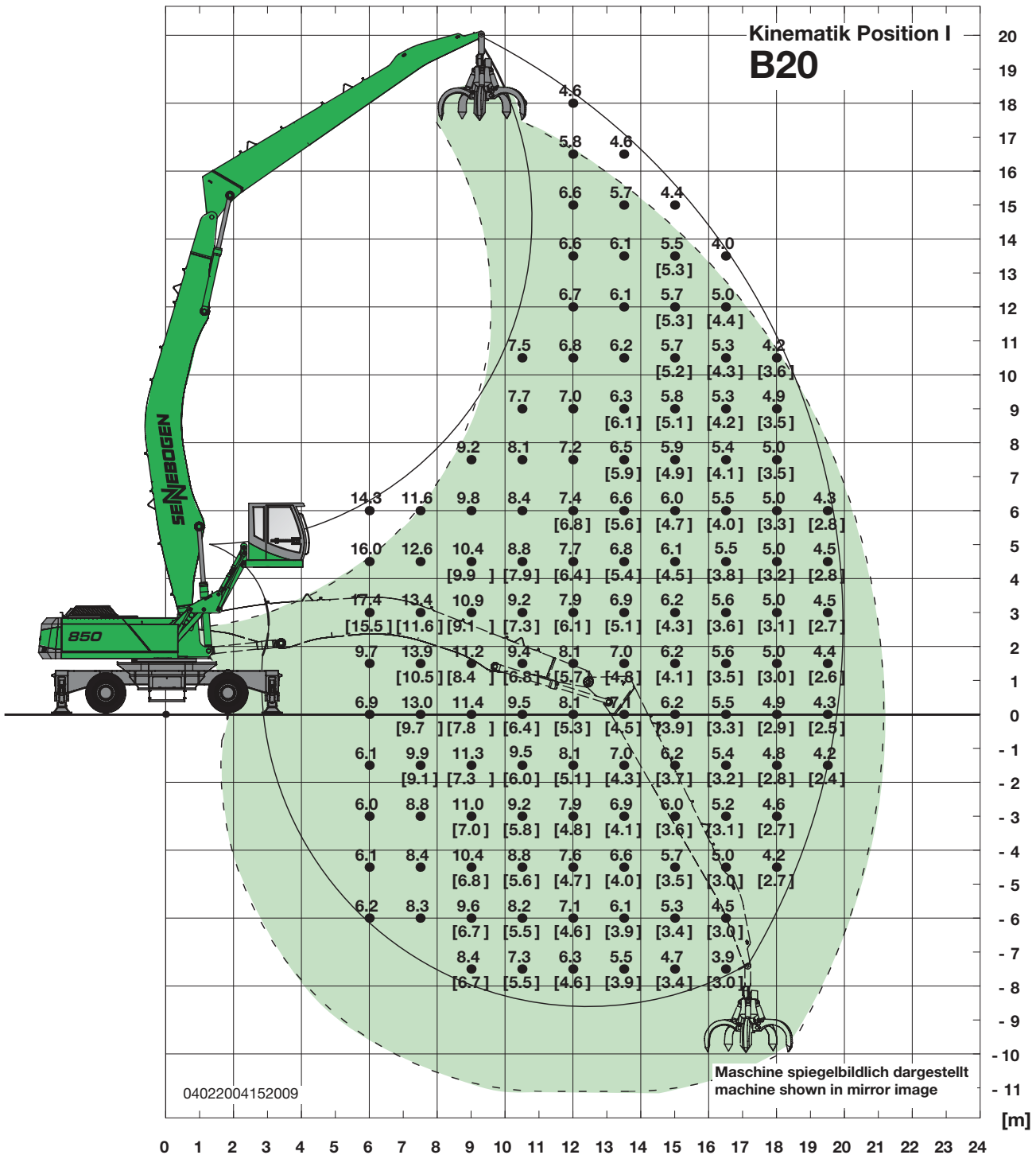
- Undercarriage: MP50, 4-point outriggers
tires 8 x 12.00-24
- Compact boom: 10.8 m bananatype
- Loading stick: 7.6 m
- Kinematic position: I
- Cab: hydraulically elevating and forward
moving cab type C 300/260

Traglasten

Anmerkungen:

Alle Werte sind in Tonnen (t) angegeben und betragen 75 % der statischen Kipplast bzw. 87 % der hydraulischen Hubkraft gemäß ISO 10567.

Sie gelten mit Abstützung und sind auf festem und ebenem Untergrund 360° schwenkbar. Arbeitsgeräte wie Mehrschalengreifer, Magnet etc. sind Teil der Traglast. Für den Lasthebebetrieb ist entsprechend deb CE-Richtlinien eine Rohrbruchsicherung am Hubzylinder und eine Überlastwarneinrichtung erforderlich.



850 M

- Unterwagen: MP50, 4-Punkt-Abstützung
Bereifung 8 x 12.00-24
- Kompaktausleger: 11,9 Bananatyp
- Ladestiel: 9,6 m
- Kinematikposition: I
- Kabine: hydraulisch hoch- und vorfahrbare
Kabine Typ C 300/260

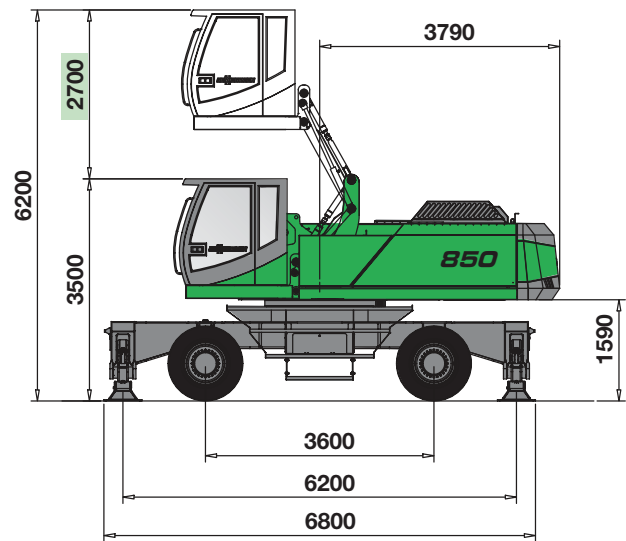
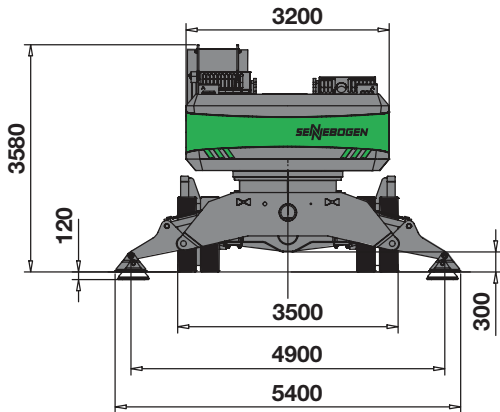
850 M

- Undercarriage: MP50, 4-point outriggers
tires 8 x 12.00-24
- Compact boom: 11.9 m bananatyp
- Loading stick: 9.6 m
- Kinematic position: I
- Cab: hydraulically elevating and forward
moving cab type C 300/260

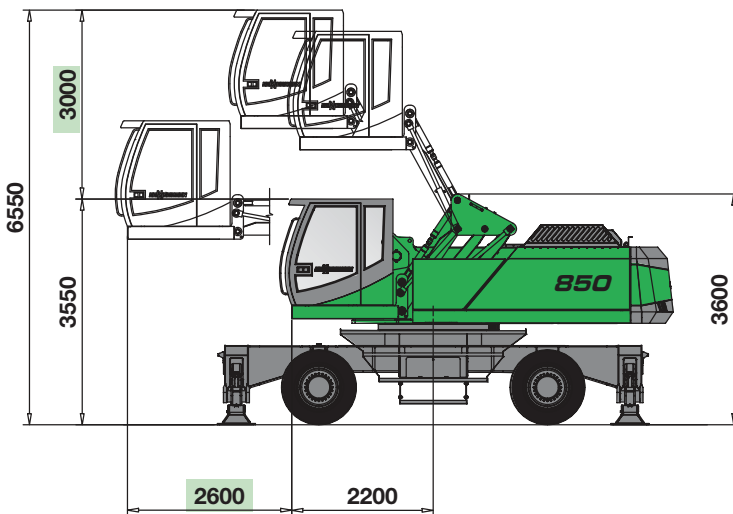
Load chart

Notes:
Lifting capacities are stated in metric tons. Indicated loads are based on ISO 10567 and do not exceed 75 % of tipping and 87 % of hydraulic capacity. Machine on firm, level supporting surface. Loads valid for 360° on outriggers supported. Working equipment like orange peel grab, magnet plate etc. are part of the lifting capacity. According to European Standard, EN 474-5: In the European Union excavators have to be equipped with an overload warning device and automatic check valves on the hoist cylinders, when they are used for lifting operations which require the use of lifting accessories.

Maße Dimensions

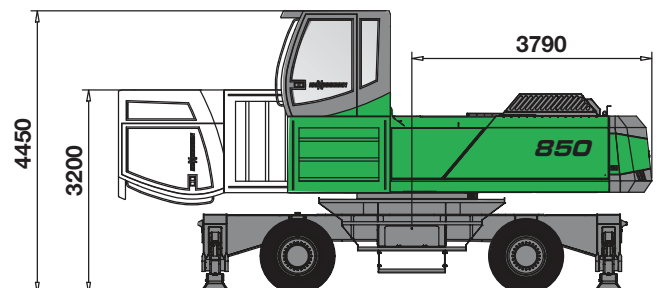


850 M mit hydraulisch um 2700 mm hochfahrbarer Kabine Typ C 270
850 M with 2700 mm hydraulic elevating cab type C 270



850 M mit hydraulisch hoch- und vorfahrbarer Kabine Typ C 300/260

850 M with hydraulically elevating and forward moving cab type C 300/260



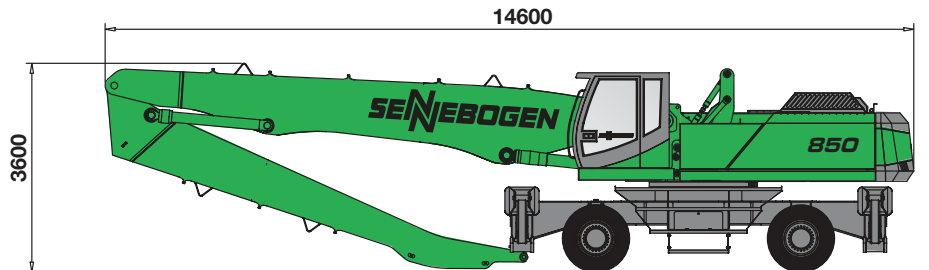
850 M mit starr hochgesetzter Kabine, Erhöhung 1000 mm, auf Wunsch 1500 mm oder 2000 mm, mechanisch oder auf Wunsch hydraulisch nach vorne abklappbar.

850 M with rigid heightend cab, height 1000 mm, optional 1500 mm or 2000 mm mechanically or optional hydraulically tiltable.

! Maße beziehen sich auf Standard-Bereifung 12.00-24. Bei Reifen 14.00-24 erhöhen sich die Transporthöhe und die Transportbreite um ca. 100 mm.

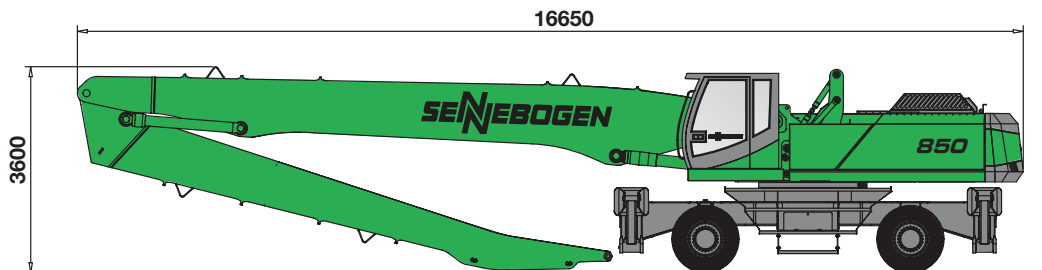
Transportmaße

Transport Dimensions



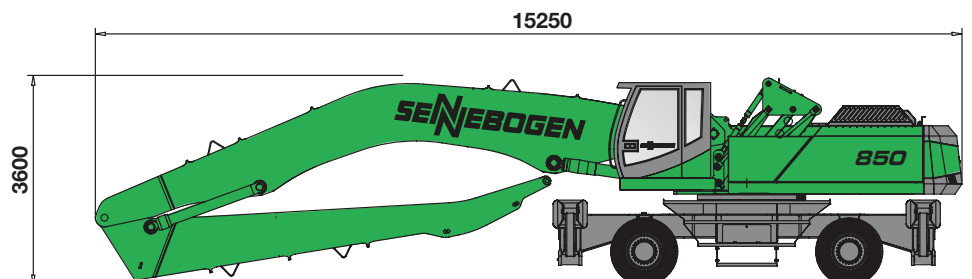
K17

850 M mit Ladeausleger 10,0 m und Greiferstiel 7,6 m
 850 M with Loading boom 10.0 m and Grabstick 7.6 m



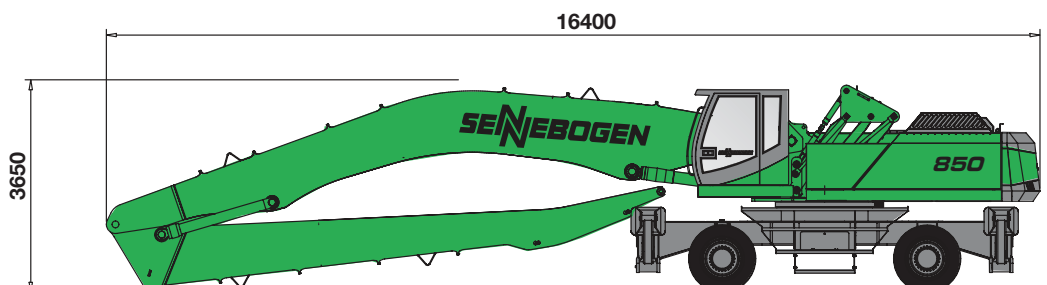
K21

850 M mit Ladeausleger 12,1 m und Greiferstiel 9,6 m
 850 M with Loading boom 12.1 m and Grabstick 9.6 m



B17

850 M mit Banana Ausleger 10,8 m und Greiferstiel 7,6 m
 850 M with Banana boom 10.8 m and Grabstick 7.6 m



B20

850 M mit Banana Ausleger 11,9 m und Greiferstiel 9,6 m
 850 M with Banana boom 11.9 m and Grabstick 9.6 m

! Measures are related to standard tires 12.00-24. With tires 14.00-24 transport height and width will increase by approx. 100 mm.

Maße unterliegen Toleranzen und können abweichen!
 Measures are depending on tolerances and may differ!



Komfort-Fahrer Kabine F2000

- moderne und übersichtliche Gestaltung
- ausgezeichnete Rundumsicht
- ermüdungsfreies, ruhiges Arbeiten durch Schwingungsdämpfung und Komfortsitz
- sehr gute Belüftung über Schmutzfilter
- verstellbare Lenksäule

High-comfort F2000 operator's cab

- Advanced design, clear design
- Excellent allround visibility
- Insulated against vibration and fitted with comfortable seat for non-fatiguing, smooth and quiet operation
- Excellent ventilation through particle filter
- adjustable steering column

Perfekte Servicefreundlichkeit

- Grobschmutzabscheidung serienmäßig
- hervorragende Zugänglichkeit zum Luftfilter und den Batterien
- optimale Reinigungsmöglichkeit für den Kühler

Perfekt serviceability

- in series we offer a coarse particle separation in front of engine cooler and air filter
- outstanding accessibility for air filter and batteries
- excellent cleaning possibilities for engine and hydraulic coolers



Motorraum mit Leistungspaket

- starker, wassergekühlter CAT Dieselmotor
- sehr gute Zugänglichkeit durch Längseinbau
- der tägliche Service bequem und einfach vom Boden aus
- große Seitentüren mit Gasfedern

Engine compartment housing vigorous power unit

- Powerful water-cooled CAT diesel engine
- Longitudinally mounted for optimum accessibility
- Daily service conveniently and easily performed from ground level
- Large-size side doors with gas springs



Stauraum

- bequemer Service vom Boden aus
- sehr großer Dieseltank - einfach zu betanken
- Stauraum für Werkzeug und Zubehör
- große Seitentüre mit Gasfedern

Storage compartment

- Convenient ground-level service,
- High-capacity diesel tank - easy to refuel
- Storage compartment for tools and accessories
- Large-size side door with gas springs



SENNEBOGEN Maschinenfabrik GmbH
 Hebelstrasse 30 · D-94315 Straubing
 Tel: +49 (0) 9421/540-146 Fax: 43882
 E-Mail: greenline@sennebogen.de

Technische Änderungen ohne Vorankündigung und Verpflichtung gegenüber früher gelieferten Geräten vorbehalten! Die abgebildeten Geräte können Sonderausrüstungen haben! Irrtum und Druckfehler vorbehalten.

Technical specifications are subject to change without notice and without incurring responsibility for machines previously sold! The shown machines may have special equipment! Error and misprints reserved.

⌞ ⤴ ⤵ ⌟ www.sennebogen.com