

SL 200II

MOBILER PORTALKRAN
200.000 kg Tragfähigkeit



STANDARD SPEZIFIKATIONEN

Allgemeine Angaben

Tragfähigkeit	181.440 kg
Eigengewicht	86.180 kg
Innere lichte Höhe	9.75 m
Innere lichte Breite	9.14 m
Radstand	11.13 m

Motor

Hersteller/Modell	John Deere Diesel 4045HF - Tier 3
Leistung	115 kW bei 2200 U/min

Hub

Hubwerke	(4) individuell hydraulisch
Hubgeschwindigkeit	1.1 m/min
Hubgeschwindigkeit (optional)	1.1/2.1 m/min

Seiltype

Abmessung	19 mm, 6 x 19, verzinkt XIPS IWRC
-----------	-----------------------------------

Antrieb

Type	Hydrostatisch, geschlossener Kreislauf
Geschwindigkeit	15.2 m/min
Geschwindigkeit (optional)	10.7/30.5 m/min

Steigfähigkeit

Standard	3%
Optional	6%

*Erhöhte Steigfähigkeit reduziert die Fahrgeschwindigkeit.

**Angaben zur Steigfähigkeit beziehen sich auf Asphalt oder Beton. Abzüge für andere Oberflächen:
verdichteter Kies 2%; loser Kies 2 bis 7%; Sand 4 bis 13%.

Reifen

Type	(8) 21.00 - 35
Reifendruck	10.0 Bar
Lenkung	2-Rad bei 90°
Wenderadius außen	16.7 m

Lackierung

Farbe	Orange & Grau
Grundierung	2-Komponenten Epoxid
Lack	2-Komponenten Polyurethan



STANDARD AUSSTATTUNG

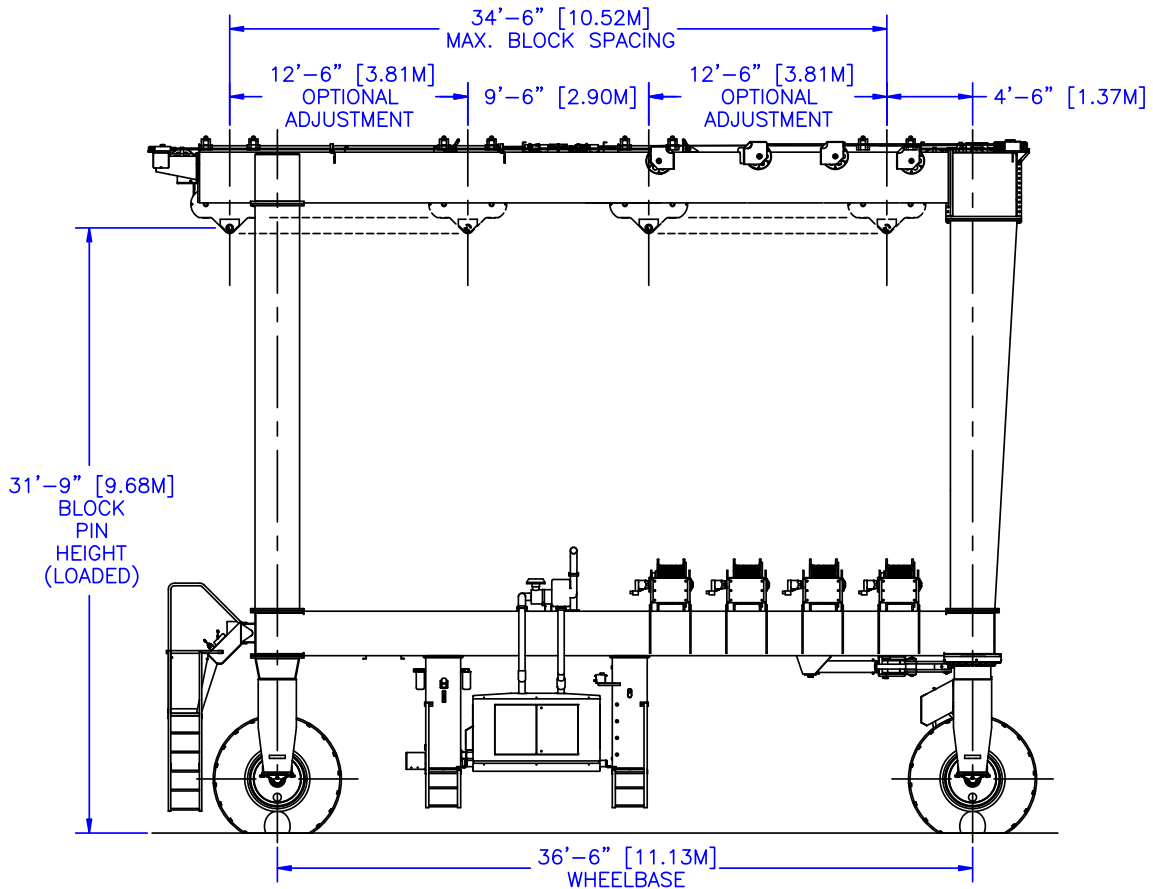
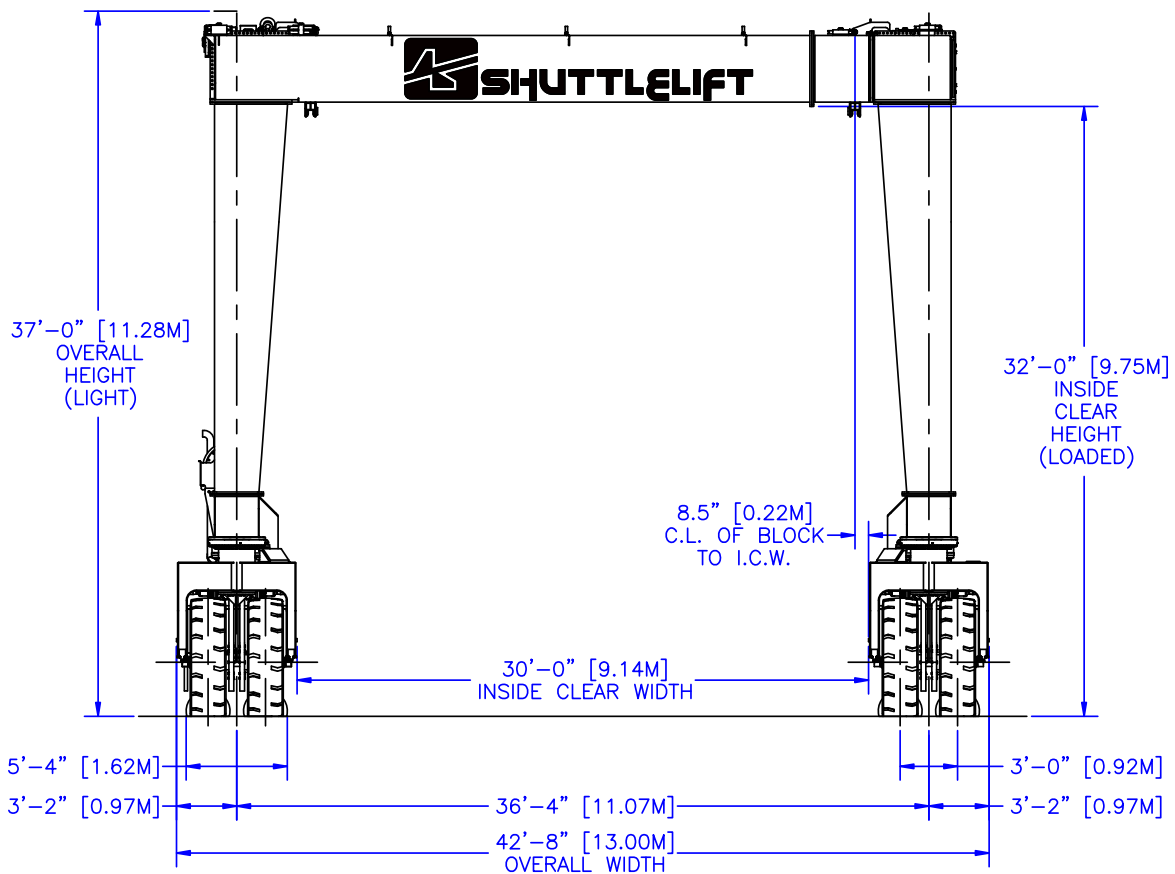
- Hydrostatischer Antrieb, geschlossener Kreislauf
- Pumpen-Testanschlüsse
- Hauptstromfilter für Hydrauliksystem
- Feuerlöscher in Fahrerkabine
- Fahralarm (4) und Rundumleuchte
- Leicht zugängliche, vorgeformte Seiltrommeln
- Notausschalter über jeder Radecke
- Hydraulische Flanschverschraubungen mit O-Ring
- Hydraulikleitungen pulverbeschichtet
- Flansch im Querträger

OPTIONEN

- Änderungen in Höhe, Breite und Radstand
- Erhöhte Steigfähigkeit
- Elektronische Allradlenkung (inkl. erhöhter Steigfähigkeit)
- Fahrerkabine mit Heizung & Scheibenwischer
- Klimaanlage für Fahrerkabine
- 12-Volt Arbeits- und Fahrlicht
- Hubwerke mit 2 Geschwindigkeiten
- Kabellose Fernbedienung
- Extra Treibstofftank im unteren Längsträger
- Verbesserter Lärmschutz
- Kaltstartsystem
- Bordwerkzeug
- Ersatzrad (komplett)
- Katzverstellung
- Elektronische Kraftstoffeinsparung
- Antrieb mit 2 Geschwindigkeiten

SL 200II MOBILER PORTALKRAN

* Höhe und Breite nach Bedarf.



Shuttlelift • Dr. Ing. Bender & Wippern Handels GmbH • Litzowstieg 6 • 22041 Hamburg
 Tel.: +49 (0)40 652 40 48 • Fax: +49 (0)40 652 40 49 • E-mail: info@travellift.de • www.travellift.de
 Änderungen vorbehalten.