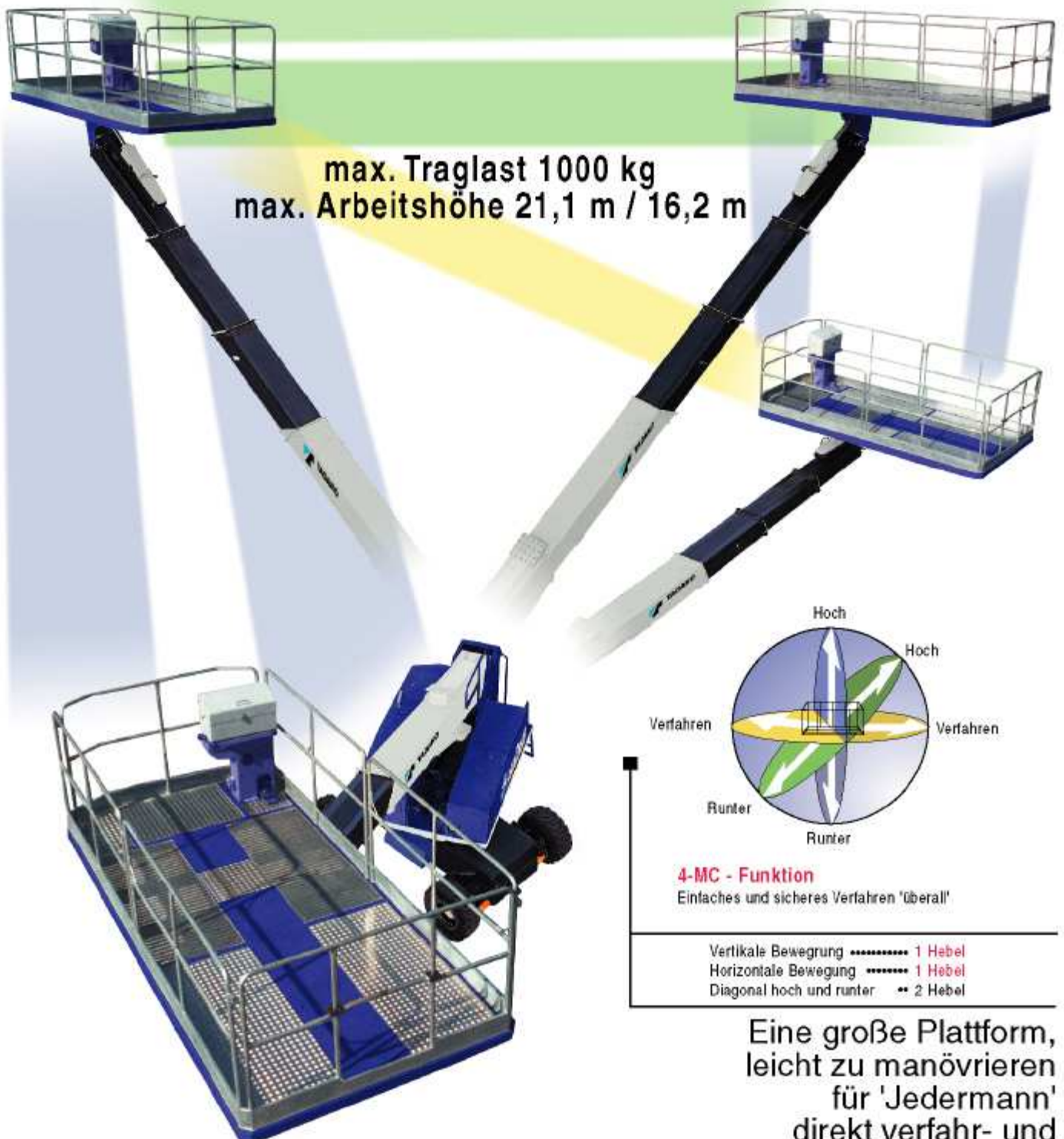


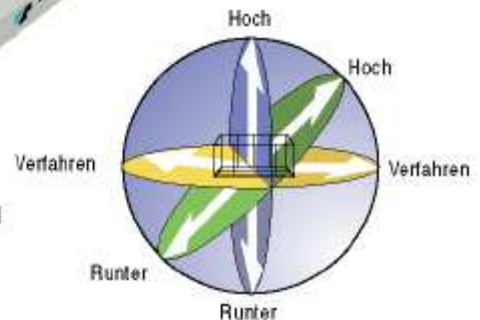
SuperDeck

**AW-210SX
AW-160SX**

Für effizientes Arbeiten in großen Höhen.



max. Traglast 1000 kg
max. Arbeitshöhe 21,1 m / 16,2 m



4-MC - Funktion

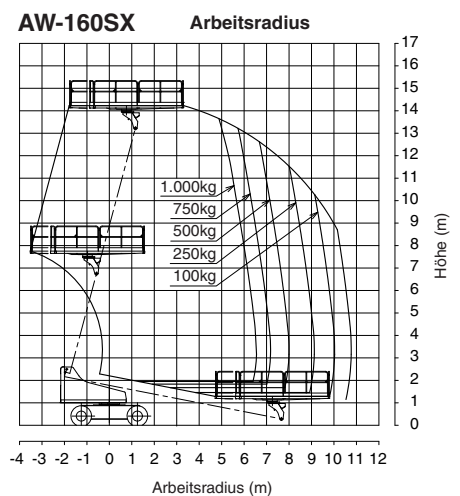
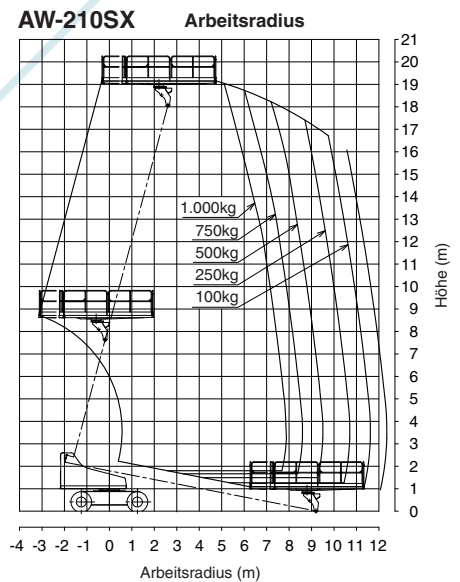
Einfaches und sicheres Verfahren 'überall'

- Vertikale Bewegung 1 Hebel
- Horizontale Bewegung 1 Hebel
- Diagonal hoch und runter .. 2 Hebel

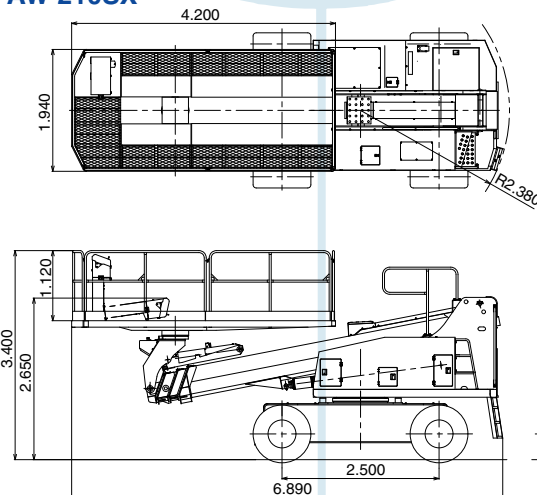
Eine große Plattform,
leicht zu manövrieren
für 'Jedermann'
direkt verfahr- und
teleskopierbar
zum Einsatzort

Spezifikation

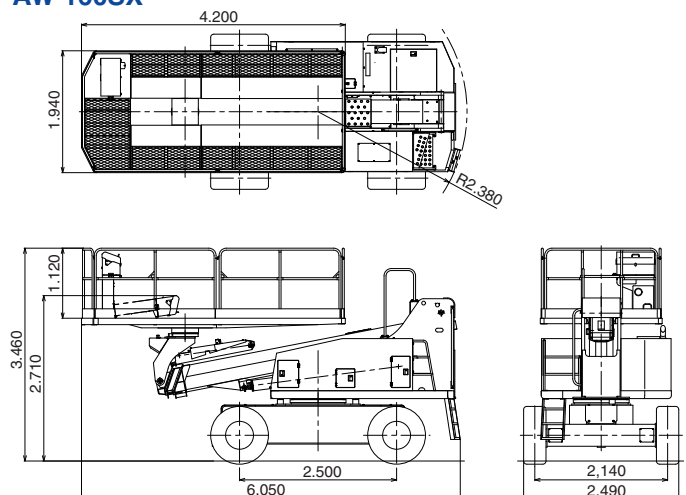
	AW-210SX	AW-160SX
Plattform		
max. Traglast	1.000 kg	
max. Arbeitshöhe	21,1 m	16,2 m
max. Plattformhöhe	19,1 m	14,2 m
max. Arbeitsradius	11,5 m	10,0 m
Äußere Abmessungen (LxBxH)	4,2 m x 1,94 m x 1,12 m	
Automatisches Nivelliersystem	durch doppelwirkende Hydraulikzylinder	
Drehbereich Plattform	unbegrenzt 360°	
Drehgeschwindigkeit Plattform	1,0 U/min ⁻¹	
Ausleger		
Wippgeschwindigkeit	von -11° bis +75° in 55 s	von -11° bis +75° in 40 s
Teleskopiergeschwindigkeit	von 5,41 m to 16,21 m in 56 s	von 4,6 m bis 11,3 m in 40 s
Drehbereich Ausleger	unbegrenzt 360°	
Drehgeschwindigkeit Ausleger	1,0 U/min ⁻¹	
Teleskopausleger	4-teilig, vollhydraulisch synchronisiert, in geschweißter Kastenbauweise	3-teilig, vollhydraulisch synchronisiert, in geschweißter Kastenbauweise
Steuerung	Das Drehen des Oberwagens und der Plattform, Ausleger teleskopieren und abwinkeln, vertikale und horizontale Bewegungen über einen Hebel, diagonale über 2 Hebel	
Sicherheitseinrichtungen	AMC(Automatic Moment and Motion Controller), stimmliche Warnungen, Fußpedal, Notpumpe, Notstop mit Kontolleuchte, Chassis Neigung, akustische Warnung beim Verfahren und Drehen des Oberwagens, Senkbremssperrventil, Doppelsteuerungssystem für Oberwagen und Chassis.	
Zusatzausstattungen	Arbeitsscheinwerfer auf der Plattform mit Elektroanschluß Werkzeugsatz, Schmierpumpe	
Sonderausstattungen (Mehrpreis)	Werkzeugkasten auf der rechten Seite, Reserverad 14 x 17,5, Sonderlackierung, Beschriftung	
Antriebssystem	Diesel	
Motor	KUBOTA V3300-EB ; 47,7 kW (64,9 PS) bei 2,400 U/min ⁻¹	
Tankkapazität	190 l	
Elektrik	24 V Gleichstrom	
Reifen (aufgeschäumt)	Einfachbereifung 14 x 17.5	
Fahrantrieb	4 x 4 x 2 : Allradantrieb mit Vorderachslenkung	
Steigfähigkeit	40% (theoretisch)	
Wenderadius	3,4 m innen , 5,2 m außen	
min. Bodenfreiheit	210 mm	
max. Geschwindigkeit	ca. 4,5 km/h	
Gesamtgewicht	12.900 kg	12.200 kg



AW-210SX



AW-160SX



- Technische Änderungen vorbehalten -



TADANO LTD. Tokyo Office
(International Headquarters)
4-12, Kamezawa 2-chome, Sumida-Ku,
Tokyo 130-0014, Japan
Phone: +81 3-3621-7752 Fax: +81 3-3621-7785
<http://www.tadano.co.jp/indexe.htm>
e-mail : tdnihq@tadano.co.jp

TADANO FAUN GmbH
Faunberg 2, P.O. Box 100264
D-91205 Lauf a.d. Pegnitz, Germany
Phone: +49 9123-955-0 Fax: +49 9123-3085
<http://www.tadanofaun.de>
e-mail: info@tadanofaun.de

TADANO FAUN HOLLAND B.V.
Antennestraat 6, 3903 LZ Veenendaal,
The Netherlands
Phone: +31 318-54 67 03 Fax: +31 318-54 22 82
e-mail: geus@tadano-faun.nl

