



AC 100
100t capacity class
All Terrain Crane
Datasheet
metric

AC 100



WORKS FOR YOU.™

Courtesy of Crane.Market

Page · 페이지:

Dimensions · 치 수	5
Specifications · 사 양	7



HA

Main boom · 메인붐	8
------------------------------	---



HAV

Folding swing-away jib · 폴딩 스윙 어웨이 죠	12
---	----

Technical description · 기술적 설명	20
---	----



Counterweight
카운터웨이트



Lifting capacities on outriggers – 360°
아웃트리거에 따른 인양능력 – 360°



Radius
작업반경



Main boom
메인 붐



Swing-away jib
스윙-어웨이 잭



Runner
러너



Max. axle loads
최대 축 하중



Mechanism
기계장치



Tires
타이어



Hook block
후크 블록



Hoist
호이스트



Dolly
돌리



Travel speed
주행속도



Gradeability – road
등판능력 – 일반도로



Gradeability – off road
등판능력 – 오프로드



System length
총 붐조합 길이



Slewing
선회 속도



Boom telescoping
붐 신장



Boom elevation
붐 기복



Workings speeds
작업 속도



Max. line pull
최대 단선 로프 하중



Rope diameter
로프 지름



Rope length
로프 길이



Hook block (capacity-sheaves-rope diameter)
후크 블록 (인양능력-활차-로프 지름)



Number of lines
로프 가닥 수



Possible load of hook block
후크 블록의 가능 하중



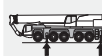
Weight of hook block
후크 블록의 무게



Distance head sheave axle – hook ground
붐헤드 활차 축 – 후크 그라운드 까지의 거리



Number of sheaves in boom head
붐헤드에 활차 개수



Supporting force
지지력



Length of stroke (support cylinders)
스트로크 길이 (실린더 지탱)



Payload
탑재화물

특징

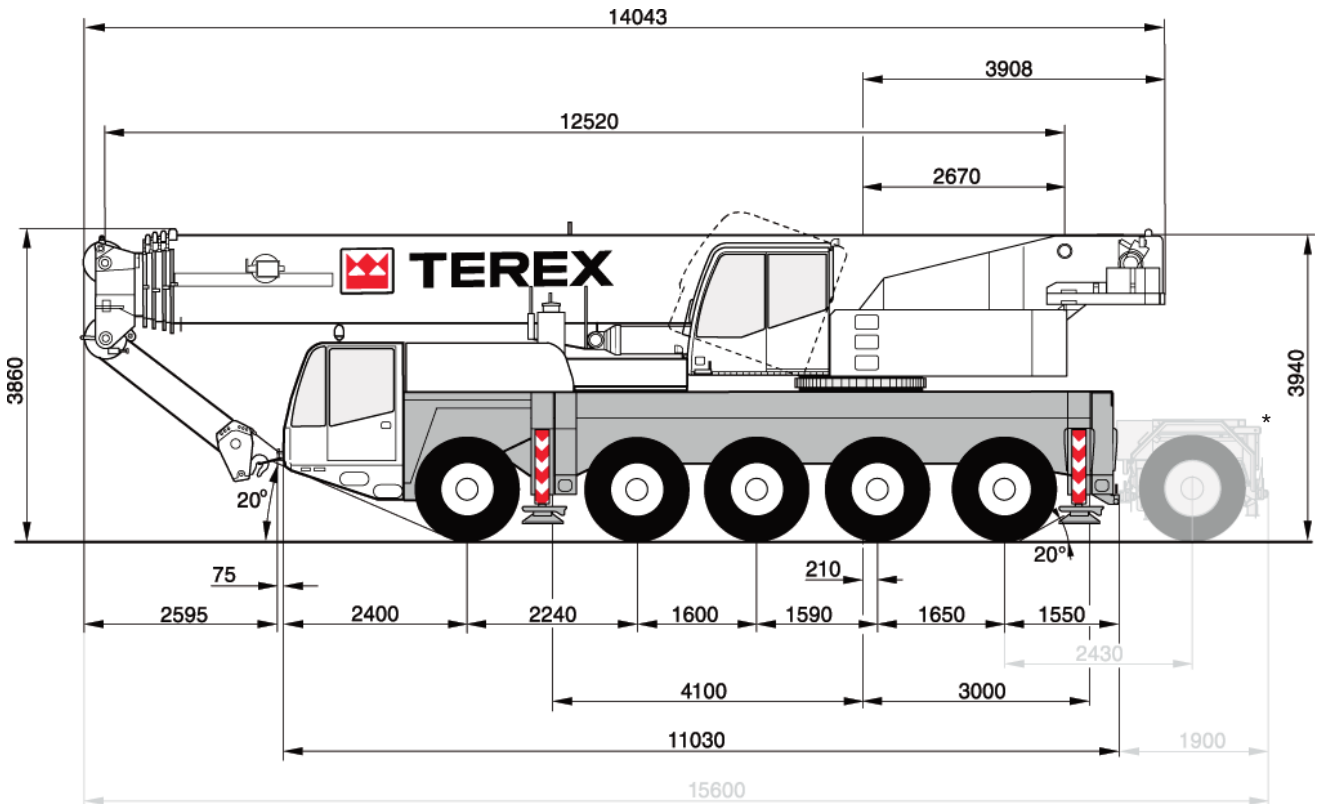
- ▶ The shortest 5-axle crane with a carrier length of just 11 m
 - ▶ 13.3 t counterweight carried on the crane giving just 12 t axle load
 - ▶ Axle loads of less than 10 t possible; configuration for 48 t gross vehicle weight possible
 - ▶ 50 m main boom, plus main boom extension of up to 33.0 m
 - ▶ State-of-the-art engine and transmission ensure high travel comfort
-
- ▶ 11m의 하부길이를 가진 가장 짧은 5축 크레인
 - ▶ 13.3t 카운터웨이트 장착 시 축 하중 12t.
 - ▶ 10t 미만의 축 하중이 가능; 48t 차량 중량을 가능케 하는 조합 가능
 - ▶ 50m 메인 붐, 최대 33.0m 확장 가능한 메인 붐.
 - ▶ 최첨단식 엔진과 높은 안락한 주행이 가능한 트랜스미션.



DIMENSIONS

AC 100

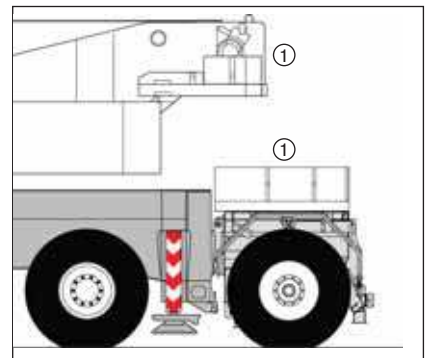
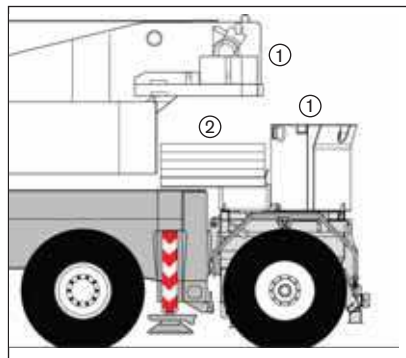
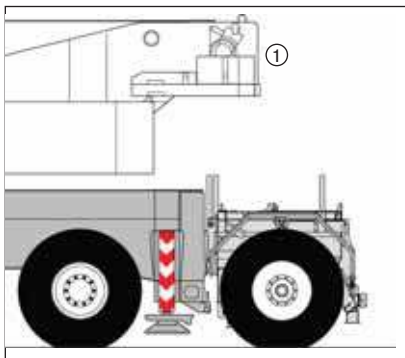
치수



* with special attachment · 특수 장치 장착시

Option: with modular axle · 옵션 : 모듈형 차축

Selection of configurations · 조합 선택

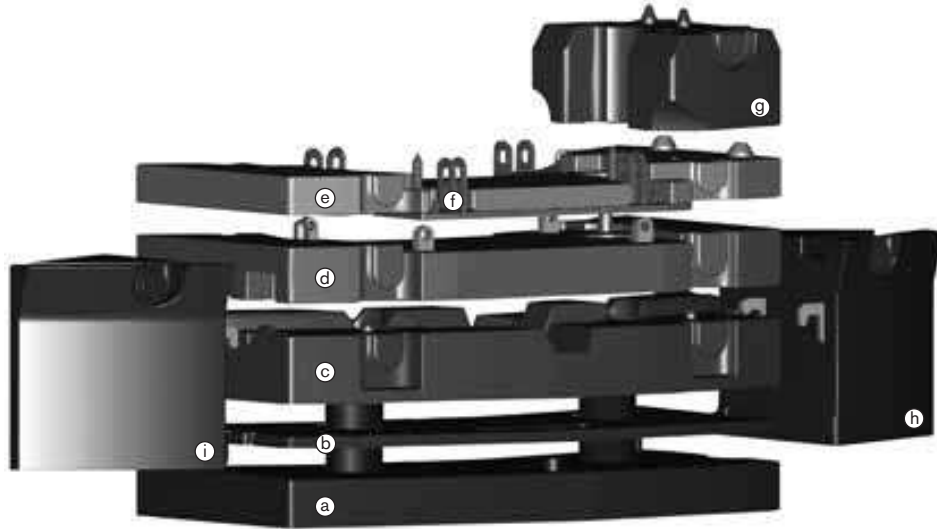


- ① Additional counterweight · 추가 카운터웨이트
- ② Base plates · 베이스 플레이트

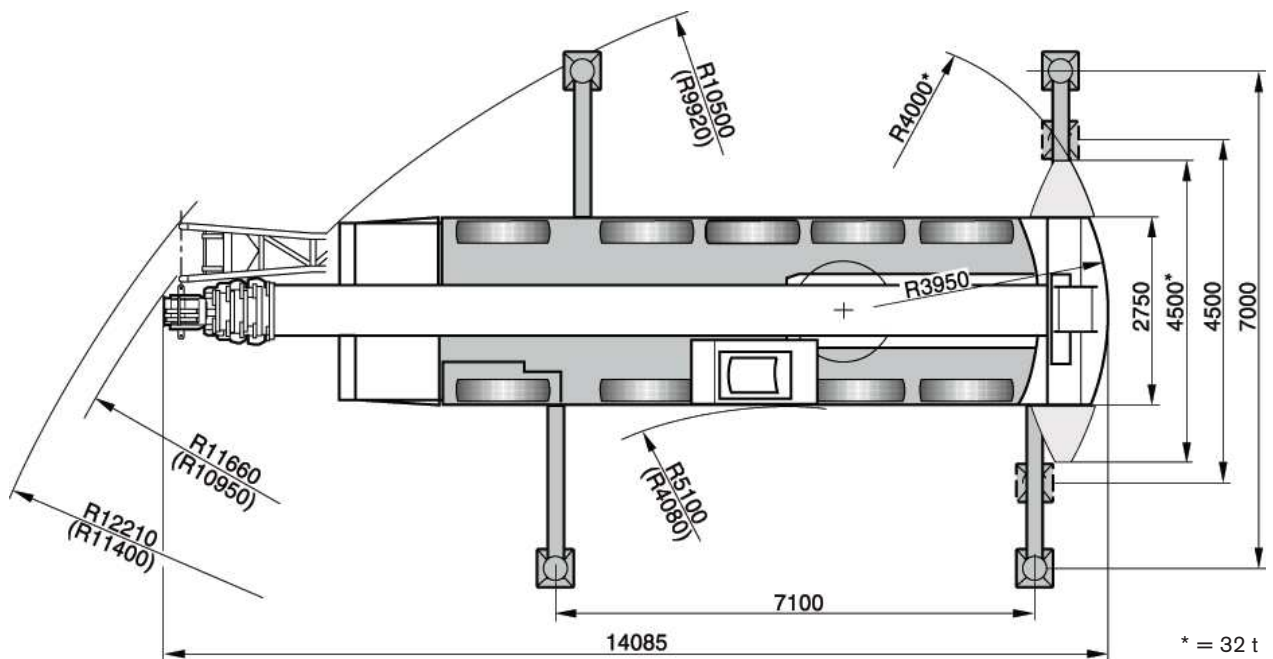
DIMENSIONS

AC 100

치수



	Ⓐ 6,2 t	Ⓑ 1,4 t	Ⓒ 7,1 t	Ⓓ 4,9 t	Ⓔ 2,9 t	Ⓛ 0,4 t	Ⓜ 2,2 t	Ⓢ 3,5 t	Ⓣ 3,5 t
0 t									
2,2 t							X		
11,6 t	X				X	X	X		
13,0 t	X	X			X	X	X		
25,0 t	X	X	X	X	X	X	X		
32,0 t	X	X	X	X	X	X	X	X	X



() with independent rear axle steering · () 독립적 뒤축 조향 시

Lifting capacities with reduced outrigger base on request · 요청에 따라 줄어든 아우트리거 베이스에 따른 인양능력

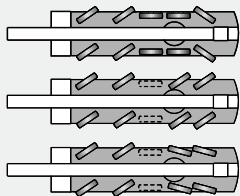
SPECIFICATIONS

AC 100

사양

AC 100							
	Total						
< 12,0 t	On request and technical verification · 요청 및 기술 검증 시						X
10,0 t	48,0 t	10 x 6 x 8	385/95R25	-	2,2 t	-	-
12,0 t	60,0 t	10 x 8 x 8	445/95R25	32-1-21	11,6 t	-	-
12,0 t	60,0 t	10 x 8 x 8	445/95R25	-	11,6 t	9 m	-
12,0 t	60,0 t	10 x 6 x 8	385/95R25	8-0-21	11,6 t	17 m	-
13,0 t	63,0 t	10 x 8 x 8	445/95R25	32-1-21	13,0 t	17 m	-
16,0 t	75,0 t	10 x 8 x 8	445/95R25	63-3-21	25,0 t	17 m	-

AC 100T							
	Total						
12,0 t	68,0 t	12 x 8 x 10	445/95R25	80-5-21	13,0 t	17 m	2,0 t
13,0 t	77,0 t	12 x 8 x 10	445/95R25	63-3-21	25,0 t	17 m	-
16,0 t	87,0 t	12 x 8 x 10	445/95R25	63-3-21	32,0 t	17 m	3,0 t



- 1 Highway · 고속도로
- 2* Crab steer mode · 게걸음 조향 모드
- 3* All wheel steering · 전륜조향

* must be activated · 반드시 작동 되어야 함

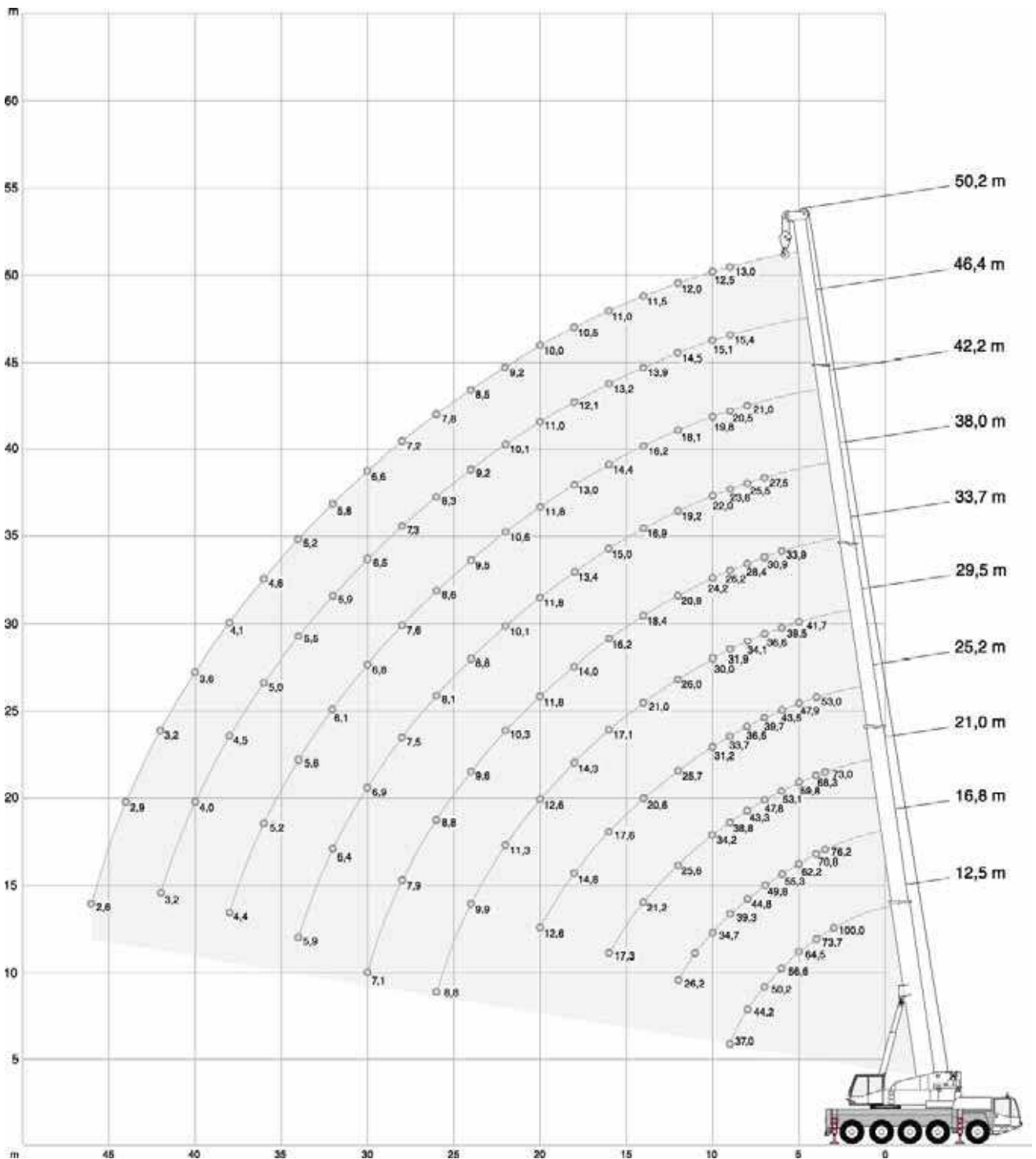
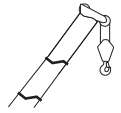
	61 t	69 t	
	600 mm	600 mm	85 km/h ¹⁾

¹⁾ Depending on tire type, size and country specific legislation
타이어 종류, 크기와 나라별 특정 규정에 따라 바뀜

	385/95R25 14.00 R25	445/95R25 16.00 R25
	55 %	49 %

1	136 m ³ /min	72 kN	21 mm / 260 m
2	136 m ³ /min	72 kN	21 mm / 260 m
	1,7 min ⁻¹		
	ca. 300 s (12,5-50,2m)		
	ca. 55 s (-1,8°-82°)		

1	7,2	8-0-21	5	250	2,50 m
2	14,4	32-1-21	5	600	2,70 m
3	21,6	32-1-21	5	600	2,70 m
4	28,8	63-3-21	5	700	3,00 m
5	36,0	63-3-21	5	700	3,00 m
6	43,2	63-3-21	5	700	3,00 m
7	50,4	63-3-21	5	700	3,00 m
8	57,6	80-5-21	5	930	3,00 m
9	64,8	80-5-21	5	930	3,00 m
10	72,0	80-5-21	5	930	3,00 m
11	79,2	80-5-21	5 + S1V	930	3,00 m
12	86,4	100-7-21	5 + S1V	1000	3,00 m
13	93,6	100-7-21	5 + S2V	1000	3,00 m
14	100,0	100-7-21	5 + S2V	1000	3,00 m



32 t		7,10 m x 7,00 m										360°		ISO
m	t	12,5	16,8	21,0	25,2	29,5	33,7	38,0	42,2	46,4	50,2	m		
	100,0*	-	-	-	-	-	-	-	-	-	-			
3	85,5	-	-	-	-	-	-	-	-	-	-	3		
4	73,7	70,8	68,3	53,0	-	-	-	-	-	-	-	4		
5	64,5	62,2	59,8	47,9	41,7	-	-	-	-	-	-	5		
6	56,6	55,3	53,1	43,5	39,5	33,9	-	-	-	-	-	6		
7	50,5	49,8	47,8	39,7	36,6	30,9	27,5	-	-	-	-	7		
8	44,2	44,8	43,3	36,5	34,1	28,4	25,5	21,0	-	-	-	8		
9	37,0	39,3	38,8	33,7	31,9	26,2	23,6	20,5	15,4	13,0	-	9		
10	-	34,7	34,2	31,2	30,0	24,2	22,0	19,8	15,1	12,5	-	10		
12	-	26,2	25,6	25,7	26,0	20,9	19,2	18,1	14,5	12,0	-	12		
14	-	-	21,2	20,6	21,0	18,4	16,9	16,2	13,9	11,5	-	14		
16	-	-	17,3	17,6	17,1	16,2	15,0	14,4	13,2	11,0	-	16		
18	-	-	-	14,8	14,3	14,0	13,4	13,0	12,1	10,5	-	18		
20	-	-	-	12,6	12,6	11,8	11,8	11,8	11,0	10,0	-	20		
22	-	-	-	-	11,3	10,3	10,1	10,6	10,1	9,2	-	22		
24	-	-	-	-	9,9	9,6	8,8	9,5	9,2	8,5	-	24		
26	-	-	-	-	8,8	8,8	8,1	8,6	8,3	7,8	-	26		
28	-	-	-	-	-	7,9	7,5	7,6	7,3	7,2	-	28		
30	-	-	-	-	-	7,1	6,9	6,8	6,5	6,6	-	30		
32	-	-	-	-	-	-	6,4	6,1	5,9	5,8	-	32		
34	-	-	-	-	-	-	5,9	5,6	5,5	5,2	-	34		
36	-	-	-	-	-	-	-	5,2	5,0	4,6	-	36		
38	-	-	-	-	-	-	-	4,4	4,5	4,1	-	38		
40	-	-	-	-	-	-	-	-	4,0	3,6	-	40		
42	-	-	-	-	-	-	-	-	3,2	3,2	-	42		
44	-	-	-	-	-	-	-	-	-	2,9	-	44		
46	-	-	-	-	-	-	-	-	-	2,6	-	46		

25 t		7,10 m x 7,00 m										360°		ISO
m	t	12,5	16,8	21,0	25,2	29,5	33,7	38,0	42,2	46,4	50,2	m		
	100,0*	-	-	-	-	-	-	-	-	-	-			
3	85,5	-	-	-	-	-	-	-	-	-	-	3		
4	73,7	70,8	68,3	53,0	-	-	-	-	-	-	-	4		
5	64,2	62,2	59,8	47,9	41,7	-	-	-	-	-	-	5		
6	56,2	55,3	53,1	43,5	39,5	33,9	-	-	-	-	-	6		
7	49,0	49,1	47,8	39,7	36,6	30,9	27,5	-	-	-	-	7		
8	42,0	42,1	41,6	36,5	34,1	28,4	25,5	21,0	-	-	-	8		
9	36,5	36,6	35,9	33,7	31,9	26,2	23,6	20,5	15,4	13,0	-	9		
10	-	30,7	30,1	30,3	30,0	24,2	22,0	19,8	15,1	12,5	-	10		
12	-	22,9	23,5	23,5	23,4	20,9	19,2	18,1	14,5	12,0	-	12		
14	-	-	18,5	18,8	18,3	18,0	16,9	16,2	13,9	11,5	-	14		
16	-	-	15,0	15,4	15,1	14,5	14,6	14,4	13,2	11,0	-	16		
18	-	-	-	12,8	13,3	12,0	12,0	12,5	12,1	10,5	-	18		
20	-	-	-	10,9	11,3	11,0	10,5	11,2	10,8	10,0	-	20		
22	-	-	-	-	9,8	9,9	9,6	9,6	9,3	9,2	-	22		
24	-	-	-	-	8,5	8,6	8,7	8,4	8,0	8,1	-	24		
26	-	-	-	-	7,5	7,6	7,7	7,5	7,4	7,1	-	26		
28	-	-	-	-	-	6,7	6,8	6,8	6,5	6,2	-	28		
30	-	-	-	-	-	6,0	6,1	6,1	5,8	5,4	-	30		
32	-	-	-	-	-	-	5,4	5,4	5,1	4,7	-	32		
34	-	-	-	-	-	-	4,8	4,8	4,5	4,1	-	34		
36	-	-	-	-	-	-	-	4,3	4,0	3,6	-	36		
38	-	-	-	-	-	-	-	3,5	3,5	3,1	-	38		
40	-	-	-	-	-	-	-	-	3,1	2,7	-	40		
42	-	-	-	-	-	-	-	-	2,3	2,3	-	42		
44	-	-	-	-	-	-	-	-	-	2,0	-	44		
46	-	-	-	-	-	-	-	-	-	1,7	-	46		

* over rear · 후방 작업

13,3 t		7,10 m x 7,00 m										360°	ISO
m	t	t	t	t	t	t	t	t	t	t	t	m	
	100,0*	-	-	-	-	-	-	-	-	-	-		
3	85,5	-	-	-	-	-	-	-	-	-	-	3	
4	73,7	70,8	68,3	53,0	-	-	-	-	-	-	-	4	
5	63,4	62,2	59,8	47,9	41,7	-	-	-	-	-	-	5	
6	52,1	52,3	48,6	43,5	39,5	33,9	-	-	-	-	-	6	
7	42,7	42,7	39,0	36,8	35,8	30,9	27,5	-	-	-	-	7	
8	33,2	33,4	33,9	32,3	30,2	28,2	25,5	21,0	-	-	-	8	
9	27,0	27,0	27,8	27,9	25,9	24,3	23,3	20,5	15,4	13,0	-	9	
10	-	22,5	23,2	23,6	22,6	21,2	20,3	19,8	15,1	12,5	-	10	
12	-	16,6	17,1	17,5	18,1	16,4	15,9	16,2	14,5	12,0	-	12	
14	-	-	13,1	13,5	14,1	14,2	14,3	13,6	12,8	11,5	-	14	
16	-	-	10,4	10,7	11,3	11,4	11,5	11,5	11,2	10,3	-	16	
18	-	-	-	8,7	9,2	9,3	9,5	9,5	9,2	8,7	-	18	
20	-	-	-	7,2	7,7	7,8	7,9	8,0	7,7	7,2	-	20	
22	-	-	-	-	6,5	6,6	6,7	6,7	6,4	6,0	-	22	
24	-	-	-	-	5,5	5,6	5,7	5,7	5,4	5,0	-	24	
26	-	-	-	-	4,7	4,7	4,8	4,9	4,5	4,1	-	26	
28	-	-	-	-	-	4,0	4,1	4,2	3,8	3,4	-	28	
30	-	-	-	-	-	3,4	3,5	3,6	3,2	2,8	-	30	
32	-	-	-	-	-	-	3,0	3,0	2,7	2,3	-	32	
34	-	-	-	-	-	-	2,5	2,5	2,2	1,9	-	34	
36	-	-	-	-	-	-	-	2,1	1,9	1,5	-	36	
38	-	-	-	-	-	-	-	1,3	1,5	1,1	-	38	
40	-	-	-	-	-	-	-	-	1,1	0,7	-	40	

12 t		7,10 m x 7,00 m										360°	ISO
m	t	t	t	t	t	t	t	t	t	t	t	m	
	100,0*	-	-	-	-	-	-	-	-	-	-		
3	85,5	-	-	-	-	-	-	-	-	-	-	3	
4	73,6	70,8	68,3	53,0	-	-	-	-	-	-	-	4	
5	63,0	62,2	59,8	47,9	41,7	-	-	-	-	-	-	5	
6	51,4	51,5	46,9	43,5	39,5	33,9	-	-	-	-	-	6	
7	41,0	41,2	37,6	35,5	34,5	30,9	27,5	-	-	-	-	7	
8	31,9	32,0	32,7	31,4	29,1	27,2	25,5	21,0	-	-	-	8	
9	25,9	25,9	26,6	26,9	25,0	23,4	22,4	20,5	15,4	13,0	-	9	
10	-	21,6	22,2	22,7	21,7	20,3	19,4	19,2	15,1	12,5	-	10	
12	-	15,7	16,3	16,7	17,4	15,8	15,9	15,9	14,5	12,0	-	12	
14	-	-	12,4	12,8	13,4	13,5	13,7	13,0	12,3	11,5	-	14	
16	-	-	9,8	10,1	10,7	10,8	10,9	11,0	10,6	9,8	-	16	
18	-	-	-	8,2	8,7	8,8	9,0	9,0	8,7	8,1	-	18	
20	-	-	-	6,8	7,2	7,3	7,5	7,5	7,2	6,6	-	20	
22	-	-	-	-	6,1	6,1	6,3	6,3	6,0	5,5	-	22	
24	-	-	-	-	5,1	5,1	5,3	5,3	5,0	4,5	-	24	
26	-	-	-	-	4,3	4,3	4,5	4,5	4,2	3,7	-	26	
28	-	-	-	-	-	3,6	3,8	3,8	3,5	3,1	-	28	
30	-	-	-	-	-	3,1	3,2	3,2	2,9	2,5	-	30	
32	-	-	-	-	-	-	2,7	2,7	2,4	2,0	-	32	
34	-	-	-	-	-	-	2,3	2,3	2,0	1,6	-	34	
36	-	-	-	-	-	-	-	2,0	1,6	1,2	-	36	
38	-	-	-	-	-	-	-	1,2	1,3	0,9	-	38	
40	-	-	-	-	-	-	-	-	1,0	-	-	40	

* over rear · 후방 작업

2 t		7,10 m x 7,00 m										360°		ISO
m	t	t	t	t	t	t	t	t	t	t	t	t	m	
	100,0*	-	-	-	-	-	-	-	-	-	-	-		
3	85,5	-	-	-	-	-	-	-	-	-	-	-	3	
4	72,8	70,8	58,7	51,1	-	-	-	-	-	-	-	-	4	
5	55,6	48,7	44,0	40,1	35,1	-	-	-	-	-	-	-	5	
6	35,7	35,9	33,7	31,1	29,3	24,2	-	-	-	-	-	-	6	
7	25,7	25,9	26,4	24,7	23,7	20,0	18,0	-	-	-	-	-	7	
8	19,5	19,6	20,4	20,2	19,6	18,4	17,4	16,0	-	-	-	-	8	
9	15,2	15,3	16,0	16,5	16,4	15,4	14,7	14,2	12,8	11,3	-	-	9	
10	-	12,2	12,9	13,3	13,9	13,2	12,6	12,2	11,1	9,7	-	-	10	
12	-	8,1	8,7	9,1	9,7	9,8	9,6	9,4	8,4	7,3	-	-	12	
14	-	-	6,2	6,5	7,1	7,2	7,4	7,3	6,5	5,6	-	-	14	
16	-	-	4,6	4,9	5,4	5,5	5,6	5,7	5,1	4,3	-	-	16	
18	-	-	-	3,7	4,2	4,2	4,4	4,4	4,1	3,3	-	-	18	
20	-	-	-	2,8	3,3	3,3	3,5	3,5	3,2	2,5	-	-	20	
22	-	-	-	-	2,5	2,6	2,7	2,8	2,4	1,8	-	-	22	
24	-	-	-	-	1,9	1,9	2,1	2,1	1,8	1,2	-	-	24	
26	-	-	-	-	1,3	1,4	1,5	1,6	1,2	0,7	-	-	26	
28	-	-	-	-	-	0,9	1,1	1,1	0,8	-	-	-	28	
30	-	-	-	-	-	-	0,7	0,7	-	-	-	-	30	

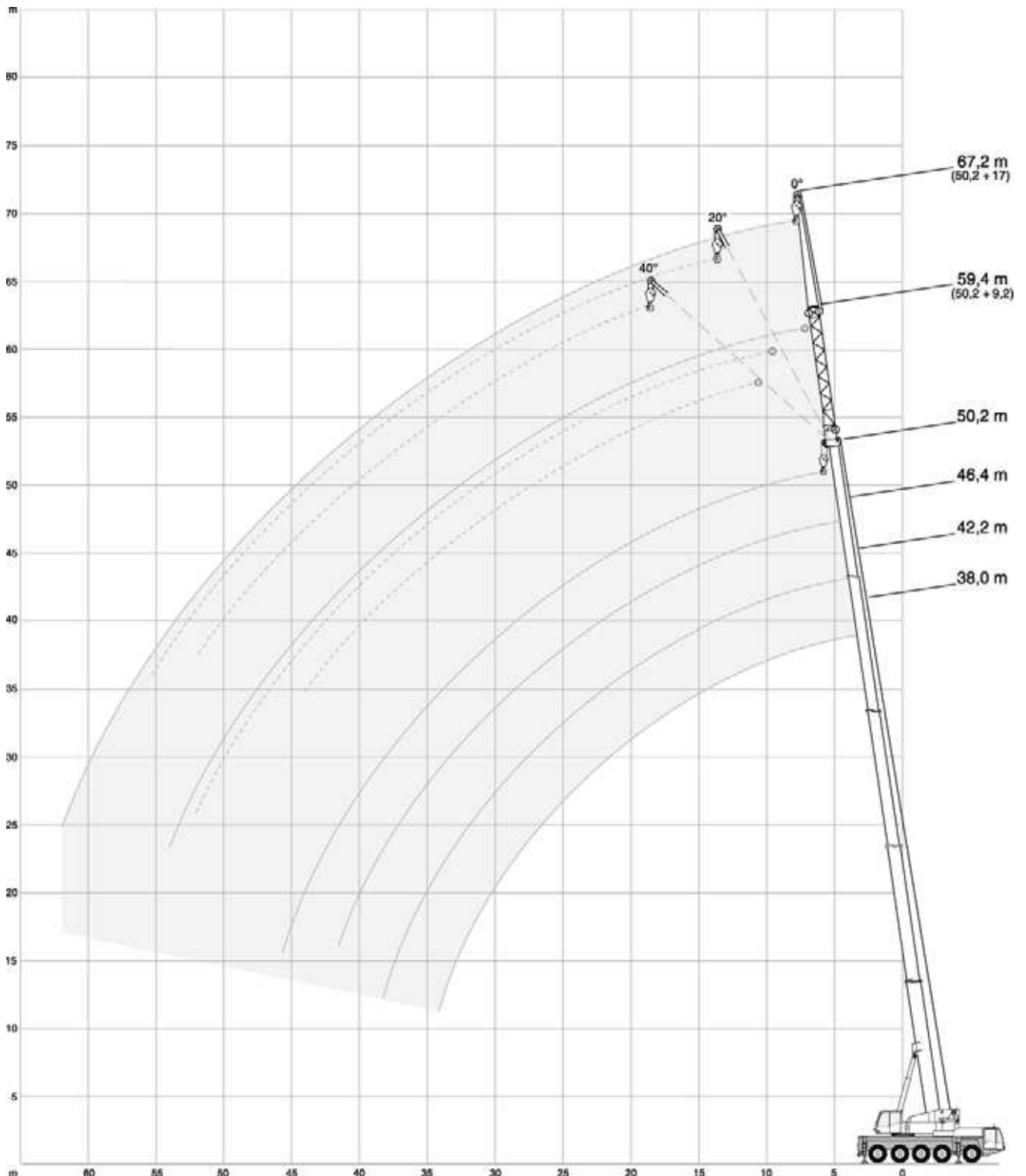
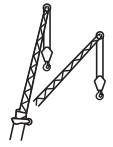
0 t		7,10 m x 7,00 m										360°		ISO
m	t	t	t	t	t	t	t	t	t	t	t	t	m	
	100,0*	-	-	-	-	-	-	-	-	-	-	-		
3	85,5	-	-	-	-	-	-	-	-	-	-	-	3	
4	71,6	66,3	54,5	47,3	-	-	-	-	-	-	-	-	4	
5	51,7	45,2	40,9	37,2	32,2	-	-	-	-	-	-	-	5	
6	33,1	33,3	30,7	28,4	26,8	21,8	-	-	-	-	-	-	6	
7	23,8	23,9	23,9	22,4	21,5	19,9	18,0	-	-	-	-	-	7	
8	17,6	17,8	18,5	17,9	17,4	16,3	15,4	14,8	-	-	-	-	8	
9	13,5	13,6	14,4	14,7	14,5	13,7	13,0	12,6	11,3	9,8	-	-	9	
10	-	10,6	11,3	11,8	12,2	11,6	11,1	10,8	9,7	8,4	-	-	10	
12	-	7,0	7,5	7,9	8,5	8,6	8,4	8,1	7,2	6,2	-	-	12	
14	-	-	5,3	5,6	6,2	6,3	6,4	6,3	5,5	4,6	-	-	14	
16	-	-	3,8	4,1	4,6	4,7	4,9	4,9	4,3	3,5	-	-	16	
18	-	-	-	3,0	3,5	3,6	3,7	3,8	3,3	2,5	-	-	18	
20	-	-	-	2,1	2,7	2,8	2,9	2,9	2,5	1,7	-	-	20	
22	-	-	-	-	1,9	2,0	2,1	2,2	1,8	1,1	-	-	22	
24	-	-	-	-	1,3	1,4	1,5	1,6	1,2	-	-	-	24	
26	-	-	-	-	0,9	0,9	1,0	1,1	0,7	-	-	-	26	
28	-	-	-	-	-	-	0,6	0,6	-	-	-	-	28	

* over rear · 후방 작업

HAV

폴딩 스윙-어웨이 잭

AC 100



폴딩 스윙-어웨이 잭

32 t		7,10 m x 7,00 m		360°		ISO	
38,0 m							
		9,2 m			17,0 m		
		0°	20°	40°	0°	20°	40°
m	t	t	t	t	t	t	t
7	14,4	-	-	-	-	-	-
8	14,2	-	-	-	8,1	-	-
9	13,7	-	-	-	7,8	-	-
10	13,1	9,3	-	-	7,5	-	-
12	12,2	8,9	-	-	7,0	-	-
14	11,3	8,6	7,1	-	6,5	4,8	-
16	10,4	8,3	7,0	-	6,0	4,6	-
18	9,7	8,0	6,8	-	5,6	4,3	3,6
20	9,0	7,7	6,6	-	5,3	4,1	3,5
22	8,3	7,5	6,5	-	5,0	3,9	3,4
24	7,7	7,1	6,4	-	4,7	3,7	3,3
26	7,1	6,8	6,3	-	4,4	3,6	3,2
28	6,5	6,4	6,2	-	4,2	3,4	3,1
30	5,9	6,0	6,1	-	4,0	3,3	3,0
32	5,3	5,5	5,8	-	3,8	3,2	3,0
34	4,6	4,9	5,0	-	3,6	3,1	2,9
36	4,1	4,3	-	-	3,5	3,1	2,9
38	3,7	3,7	-	-	3,3	3,0	2,9
40	3,6	3,5	-	-	3,2	3,0	2,9
42	3,4	3,4	-	-	3,0	2,9	2,9
44	-	-	-	-	2,7	2,8	-
46	-	-	-	-	2,4	2,6	-
48	-	-	-	-	2,1	2,2	-
50	-	-	-	-	2,0	2,0	-
42,2 m							
		9,2 m			17,0 m		
		0°	20°	40°	0°	20°	40°
m	t	t	t	t	t	t	t
8	-	-	-	-	-	-	-
9	11,7	-	-	-	7,2	-	-
10	11,3	-	-	-	7,0	-	-
12	10,7	8,8	-	-	6,5	-	-
14	10,0	8,4	7,1	-	6,1	-	-
16	9,3	8,1	6,9	-	5,7	4,5	-
18	8,7	7,8	6,7	-	5,3	4,3	-
20	8,1	7,5	6,5	-	5,0	4,1	3,4
22	7,5	7,2	6,4	-	4,7	3,9	3,3
24	7,0	6,9	6,2	-	4,5	3,7	3,2
26	6,5	6,6	6,0	-	4,2	3,6	3,1
28	6,0	6,2	5,9	-	4,0	3,4	3,1
30	5,6	5,9	5,7	-	3,8	3,3	3,0
32	5,2	5,5	5,5	-	3,7	3,2	2,9
34	4,8	5,1	5,3	-	3,5	3,1	2,9
36	4,3	4,5	4,6	-	3,4	3,1	2,8
38	3,9	4,0	4,1	-	3,2	3,1	2,8
40	3,7	3,7	-	-	3,1	3,1	2,8
42	3,4	3,5	-	-	3,0	3,1	2,8
44	3,1	3,1	-	-	2,8	3,1	2,8
46	2,7	2,8	-	-	2,5	2,7	2,8
48	-	-	-	-	2,3	2,4	-
50	-	-	-	-	2,2	2,2	-
52	-	-	-	-	2,1	2,2	-
54	-	-	-	-	1,9	-	-
46,4 m							
		9,2 m			17,0 m		
		0°	20°	40°	0°	20°	40°
m	t	t	t	t	t	t	t
9	-	-	-	-	-	-	-
10	10,3	-	-	-	6,4	-	-
12	9,4	-	-	-	6,2	-	-
14	8,7	7,1	-	-	5,8	-	-
16	8,1	6,8	6,1	-	5,5	4,3	-
18	7,5	6,5	5,8	-	5,2	4,1	-
20	7,0	6,2	5,5	-	4,9	4,0	-
22	6,5	5,8	5,2	-	4,7	3,8	3,2
24	6,1	5,5	5,0	-	4,4	3,6	3,1
26	5,7	5,2	4,8	-	4,2	3,5	3,1
28	5,4	5,0	4,6	-	4,0	3,3	3,0
30	5,1	4,7	4,4	-	3,8	3,2	3,0
32	4,8	4,5	4,2	-	3,6	3,0	2,9
34	4,5	4,2	4,1	-	3,5	2,9	2,9
36	4,2	4,0	3,9	-	3,3	2,8	2,8
38	3,9	3,8	3,8	-	3,2	2,7	2,7
40	3,6	3,6	3,6	-	3,1	2,6	2,6
42	3,4	3,4	3,3	-	2,9	2,6	2,5
44	3,0	3,2	-	-	2,8	2,5	2,5
46	2,7	2,8	-	-	2,6	2,5	2,4
48	2,4	2,5	-	-	2,3	2,4	2,4
50	1,8	1,9	-	-	2,2	2,2	-
52	-	-	-	-	2,0	1,9	-
54	-	-	-	-	1,8	1,9	-
56	-	-	-	-	1,6	1,7	-
58	-	-	-	-	1,1	-	-
50,2 m							
		9,2 m			17,0 m		
		0°	20°	40°	0°	20°	40°
m	t	t	t	t	t	t	t
10	-	-	-	-	-	-	-
12	8,4	-	-	-	5,6	-	-
14	7,9	6,9	-	-	5,4	-	-
16	7,5	6,4	-	-	5,2	-	-
18	7,1	6,1	5,5	-	5,0	4,1	-
20	6,7	5,7	5,2	-	4,8	3,9	-
22	6,3	5,4	5,0	-	4,6	3,8	3,2
24	6,0	5,2	4,8	-	4,4	3,6	3,1
26	5,7	4,9	4,6	-	4,2	3,4	3,0
28	5,4	4,7	4,4	-	4,0	3,3	2,9
30	5,0	4,5	4,2	-	3,8	3,1	2,9
32	4,7	4,3	4,1	-	3,6	3,0	2,8
34	4,4	4,1	4,0	-	3,4	2,9	2,7
36	4,1	3,9	3,8	-	3,2	2,8	2,7
38	3,8	3,7	3,7	-	3,0	2,7	2,6
40	3,4	3,5	3,5	-	2,8	2,6	2,5
42	3,0	3,2	3,3	-	2,7	2,5	2,5
44	2,6	2,8	2,9	-	2,5	2,4	2,4
46	2,3	2,4	-	-	2,4	2,3	2,3
48	2,0	2,1	-	-	2,2	2,3	2,2
50	1,7	1,8	-	-	1,9	2,2	2,2
52	1,5	1,6	-	-	1,6	1,9	2,0
54	1,3	-	-	-	1,4	1,6	-
56	-	-	-	-	1,2	1,4	-
58	-	-	-	-	1,0	-	-
60	-	-	-	-	0,8	-	-
62	-	-	-	-	0,7	-	-

폴딩 스윙-어웨이 잭

25 t 7,10 m x 7,00 m 360° ISO

38,0 m

m	9,2 m			17,0 m		
	0°	20°	40°	0°	20°	40°
7	14,4	-	-	-	-	-
8	14,2	-	-	8,1	-	-
9	13,7	-	-	7,8	-	-
10	13,1	9,3	-	7,5	-	-
12	12,2	8,9	-	7,0	-	-
14	11,3	8,6	7,1	6,5	4,8	-
16	10,4	8,3	7,0	6,0	4,6	-
18	9,7	8,0	6,8	5,6	4,3	3,6
20	9,0	7,7	6,6	5,3	4,1	3,5
22	8,3	7,5	6,5	5,0	3,9	3,4
24	7,7	7,1	6,4	4,7	3,7	3,3
26	6,6	6,8	6,3	4,4	3,6	3,2
28	5,7	6,1	6,2	4,2	3,4	3,1
30	4,9	5,2	5,5	4,0	3,3	3,0
32	4,4	4,5	4,7	3,8	3,2	3,0
34	4,2	3,9	4,0	3,6	3,1	2,9
36	3,9	3,7	-	3,5	3,1	2,9
38	3,7	3,6	-	3,0	3,0	2,9
40	3,3	3,4	-	2,6	3,0	2,9
42	3,0	3,0	-	2,4	2,5	2,7
44	-	-	-	2,3	2,2	-
46	-	-	-	2,2	2,1	-
48	-	-	-	2,1	2,1	-
50	-	-	-	2,0	2,0	-

42,2 m

m	9,2 m			17,0 m		
	0°	20°	40°	0°	20°	40°
8	10,8	-	-	-	-	-
9	11,7	-	-	7,2	-	-
10	11,3	-	-	7,0	-	-
12	10,7	8,8	-	6,5	-	-
14	10,0	8,4	7,1	6,1	-	-
16	9,3	8,1	6,9	5,7	4,5	-
18	8,7	7,8	6,7	5,3	4,3	-
20	8,1	7,5	6,5	5,0	4,1	3,4
22	7,5	7,2	6,4	4,7	3,9	3,3
24	7,0	6,9	6,2	4,5	3,7	3,2
26	6,5	6,6	6,0	4,2	3,6	3,1
28	5,9	6,2	5,9	4,0	3,4	3,1
30	5,1	5,5	5,7	3,8	3,3	3,0
32	4,6	4,7	4,9	3,7	3,2	2,9
34	4,3	4,1	4,3	3,5	3,1	2,9
36	3,8	3,9	3,9	3,4	3,1	2,8
38	3,6	3,5	3,6	3,1	3,1	2,8
40	3,3	3,3	-	2,8	3,1	2,8
42	2,9	3,0	-	2,7	2,7	2,8
44	2,6	2,7	-	2,4	2,5	2,5
46	1,9	2,0	-	2,2	2,4	2,4
48	-	-	-	2,1	2,1	-
50	-	-	-	2,0	2,0	-
52	-	-	-	1,7	1,8	-
54	-	-	-	1,2	-	-

46,4 m

m	9,2 m			17,0 m		
	0°	20°	40°	0°	20°	40°
9	10,0	-	-	-	-	-
10	10,3	-	-	6,4	-	-
12	9,4	-	-	6,2	-	-
14	8,7	7,1	-	5,8	-	-
16	8,1	6,8	6,1	5,5	4,3	-
18	7,5	6,5	5,8	5,2	4,1	-
20	7,0	6,2	5,5	4,9	4,0	-
22	6,5	5,8	5,2	4,7	3,8	3,2
24	6,1	5,5	5,0	4,4	3,6	3,1
26	5,7	5,2	4,8	4,2	3,5	3,1
28	5,4	5,0	4,6	4,0	3,3	3,0
30	5,1	4,7	4,4	3,8	3,2	3,0
32	4,6	4,5	4,2	3,6	3,0	2,9
34	4,2	4,2	4,1	3,5	2,9	2,9
36	3,8	3,8	3,9	3,3	2,8	2,8
38	3,3	3,5	3,5	3,2	2,7	2,7
40	2,9	3,1	3,2	2,8	2,6	2,6
42	2,5	2,7	2,5	2,6	2,6	2,5
44	2,2	2,3	-	2,4	2,4	2,5
46	1,9	2,0	-	2,1	2,2	2,3
48	1,7	1,7	-	1,8	2,1	2,1
50	1,1	1,1	-	1,6	1,8	-
52	-	-	-	1,3	1,5	-
54	-	-	-	1,1	1,3	-
56	-	-	-	1,0	1,1	-

50,2 m

m	9,2 m			17,0 m		
	0°	20°	40°	0°	20°	40°
10	-	-	-	-	-	-
12	8,4	-	-	5,6	-	-
14	7,9	6,9	-	5,4	-	-
16	7,5	6,4	-	5,2	-	-
18	7,1	6,1	5,5	5,0	4,1	-
20	6,7	5,7	5,2	4,8	3,9	-
22	6,3	5,4	5,0	4,6	3,8	3,2
24	6,0	5,2	4,8	4,4	3,6	3,1
26	5,7	4,9	4,6	4,2	3,4	3,0
28	5,4	4,7	4,4	4,0	3,3	2,9
30	5,0	4,5	4,2	3,8	3,1	2,9
32	4,5	4,3	4,1	3,6	3,0	2,8
34	3,9	4,1	4,0	3,4	2,9	2,7
36	3,4	3,7	3,8	3,2	2,8	2,7
38	2,9	3,2	3,3	3,0	2,7	2,6
40	2,5	2,7	2,9	2,7	2,6	2,5
42	2,1	2,3	2,5	2,3	2,5	2,5
44	1,8	2,0	2,1	2,0	2,4	2,4
46	1,5	1,7	-	1,7	2,0	2,3
48	1,2	1,4	-	1,4	1,7	1,9
50	1,0	1,1	-	1,2	1,4	1,6
52	0,8	0,9	-	0,9	1,2	1,3
54	-	-	-	0,7	0,9	-
56	-	-	-	-	0,7	-

폴딩 스윙-어웨이 잭

13,3 t 7,10 m x 7,00 m 360° ISO

38,0 m

m	9,2 m			17,0 m		
	0°	20°	40°	0°	20°	40°
7	14,4	-	-	-	-	-
8	14,2	-	-	8,1	-	-
9	13,7	-	-	7,8	-	-
10	13,1	9,3	-	7,5	-	-
12	12,2	8,9	-	7,0	-	-
14	11,3	8,6	7,1	6,5	4,8	-
16	10,0	8,3	7,0	6,0	4,6	-
18	8,3	8,0	6,8	5,6	4,3	3,6
20	6,8	7,5	6,6	5,3	4,1	3,5
22	5,9	6,2	6,5	5,0	3,9	3,4
24	5,6	5,1	5,5	4,7	3,7	3,3
26	4,9	4,7	4,6	4,1	3,6	3,2
28	4,1	4,4	4,4	3,7	3,4	3,1
30	3,5	3,8	4,0	3,4	3,3	3,0
32	3,0	3,2	3,4	3,2	2,9	3,0
34	2,5	2,7	2,8	2,8	2,8	2,8
36	2,1	2,3	-	2,4	2,7	2,7
38	1,8	1,9	-	2,0	2,4	2,6
40	1,4	1,6	-	1,7	2,0	2,2
42	1,2	1,2	-	1,4	1,7	1,8
44	-	-	-	1,1	1,4	-
46	-	-	-	0,9	1,1	-
48	-	-	-	0,7	0,9	-
50	-	-	-	-	0,6	-

42,2 m

m	9,2 m			17,0 m		
	0°	20°	40°	0°	20°	40°
8	-	-	-	-	-	-
9	11,7	-	-	7,2	-	-
10	11,3	-	-	7,0	-	-
12	10,7	8,8	-	6,5	-	-
14	10,0	8,4	7,1	6,1	-	-
16	9,3	8,1	6,9	5,7	4,5	-
18	8,3	7,8	6,7	5,3	4,3	-
20	7,0	7,5	6,5	5,0	4,1	3,4
22	6,2	6,4	6,4	4,7	3,9	3,3
24	5,3	5,3	5,7	4,5	3,7	3,2
26	4,9	4,9	4,7	4,2	3,6	3,1
28	4,1	4,4	4,4	3,9	3,4	3,1
30	3,5	3,8	4,0	3,4	3,3	3,0
32	3,0	3,2	3,4	3,2	3,1	2,9
34	2,5	2,7	2,9	2,7	2,9	2,9
36	2,1	2,3	2,4	2,3	2,6	2,8
38	1,7	1,9	2,0	1,9	2,3	2,4
40	1,4	1,6	-	1,6	2,0	2,2
42	1,1	1,3	-	1,3	1,6	1,8
44	0,9	1,0	-	1,1	1,3	1,5
46	-	-	-	0,9	1,1	0,9
48	-	-	-	0,7	0,8	-
50	-	-	-	-	0,6	-

46,4 m

m	9,2 m			17,0 m		
	0°	20°	40°	0°	20°	40°
10	10,3	-	-	6,4	-	-
12	9,4	-	-	6,2	-	-
14	8,7	7,1	-	5,8	-	-
16	8,1	6,8	6,1	5,5	4,3	-
18	7,5	6,5	5,8	5,2	4,1	-
20	7,0	6,2	5,5	4,9	4,0	-
22	5,9	5,8	5,2	4,7	3,8	3,2
24	5,3	5,4	5,0	4,4	3,6	3,1
26	4,4	4,5	4,8	4,2	3,5	3,1
28	3,7	4,1	4,3	3,8	3,3	3,0
30	3,1	3,4	3,7	3,3	3,2	3,0
32	2,6	2,9	3,1	2,8	3,0	2,9
34	2,1	2,4	2,5	2,3	2,8	2,9
36	1,7	1,9	2,1	1,9	2,4	2,6
38	1,3	1,5	1,7	1,6	2,0	2,3
40	1,0	1,2	1,3	1,2	1,6	1,9
42	0,7	0,9	0,7	1,0	1,3	1,6
44	-	0,6	-	0,7	1,0	1,2
46	-	-	-	-	0,8	0,9
48	-	-	-	-	-	0,7

50,2 m

m	9,2 m			17,0 m		
	0°	20°	40°	0°	20°	40°
12	8,4	-	-	5,6	-	-
14	7,9	6,9	-	5,4	-	-
16	7,5	6,4	-	5,2	-	-
18	7,1	6,1	5,5	5,0	4,1	-
20	6,7	5,7	5,2	4,8	3,9	-
22	5,6	5,4	5,0	4,6	3,8	3,2
24	4,7	5,2	4,8	4,4	3,6	3,1
26	3,8	4,3	4,6	3,9	3,4	3,0
28	3,2	3,6	3,9	3,3	3,3	2,9
30	2,6	3,0	3,3	2,7	3,1	2,9
32	2,1	2,5	2,7	2,2	2,9	2,8
34	1,7	2,0	2,2	1,8	2,4	2,7
36	1,3	1,6	1,8	1,4	2,0	2,4
38	0,9	1,2	1,3	1,1	1,6	2,0
40	0,6	0,8	1,0	0,8	1,3	1,6
42	-	-	0,7	-	1,0	1,3
44	-	-	-	-	0,7	0,9
46	-	-	-	-	-	0,6

폴딩 스윙-어웨이 잭

12 t		7,10 m x 7,00 m		360°		ISO	
38,0 m				42,2 m			
		9,2 m			17,0 m		
		0°	20°	40°	0°	20°	40°
m	t	t	t	t	t	t	t
7	14,4	-	-	-	-	-	-
8	14,2	-	-	8,1	-	-	-
9	13,7	-	-	7,8	-	-	-
10	13,1	9,3	-	7,5	-	-	-
12	12,2	8,9	-	7,0	-	-	-
14	11,3	8,6	7,1	6,5	4,8	-	-
16	9,5	8,3	7,0	6,0	4,6	-	-
18	7,8	8,0	6,8	5,6	4,3	3,6	-
20	6,4	7,0	6,6	5,3	4,1	3,5	-
22	5,9	5,7	6,2	5,0	3,9	3,4	-
24	5,4	4,9	5,1	4,6	3,7	3,3	-
26	4,5	4,7	4,6	3,9	3,6	3,2	-
28	3,8	4,1	4,3	3,7	3,4	3,1	-
30	3,2	3,5	3,7	3,4	3,1	3,0	-
32	2,7	2,9	3,1	2,9	2,9	3,0	-
34	2,2	2,4	2,6	2,5	2,8	2,7	-
36	1,8	2,0	-	2,1	2,5	2,7	-
38	1,5	1,7	-	1,8	2,1	2,4	-
40	1,2	1,3	-	1,4	1,8	2,0	-
42	1,0	1,0	-	1,2	1,4	1,6	-
44	-	-	-	0,9	1,2	-	-
46	-	-	-	0,7	0,9	-	-
48	-	-	-	-	0,7	-	-

46,4 m							
		9,2 m		17,0 m			
		0°	20°	40°	0°	20°	40°
m	t	t	t	t	t	t	t
10	10,3	-	-	6,4	-	-	-
12	9,4	-	-	6,2	-	-	-
14	8,7	7,1	-	5,8	-	-	-
16	8,1	6,8	6,1	5,5	4,3	-	-
18	7,5	6,5	5,8	5,2	4,1	-	-
20	6,6	6,2	5,5	4,9	4,0	-	-
22	5,8	5,8	5,2	4,7	3,8	3,2	-
24	4,9	5,0	5,0	4,4	3,6	3,1	-
26	4,1	4,5	4,5	4,0	3,5	3,1	-
28	3,4	3,7	4,0	3,5	3,3	3,0	-
30	2,8	3,1	3,4	3,0	3,2	3,0	-
32	2,2	2,6	2,8	2,5	3,0	2,9	-
34	1,8	2,1	2,3	2,0	2,6	2,7	-
36	1,4	1,7	1,8	1,7	2,1	2,5	-
38	1,1	1,3	1,4	1,3	1,7	2,1	-
40	0,8	1,0	1,1	1,0	1,4	1,7	-
42	-	0,7	-	0,7	1,1	1,3	-
44	-	-	-	-	0,8	1,0	-
46	-	-	-	-	-	0,7	-



50,2 m							
		9,2 m		17,0 m			
		0°	20°	40°	0°	20°	40°
m	t	t	t	t	t	t	t
12	8,4	-	-	5,6	-	-	-
14	7,9	6,9	-	5,4	-	-	-
16	7,5	6,4	-	5,2	-	-	-
18	7,1	6,1	5,5	5,0	4,1	-	-
20	6,3	5,7	5,2	4,8	3,9	-	-
22	5,1	5,4	5,0	4,6	3,8	3,2	-
24	4,2	4,7	4,8	4,3	3,6	3,1	-
26	3,4	3,9	4,3	3,5	3,4	3,0	-
28	2,8	3,2	3,6	2,9	3,3	2,9	-
30	2,3	2,6	2,9	2,3	3,1	2,9	-
32	1,8	2,1	2,4	1,9	2,5	2,8	-
34	1,4	1,7	1,9	1,5	2,1	2,6	-
36	1,0	1,3	1,5	1,1	1,7	2,1	-
38	0,7	0,9	1,1	0,8	1,3	1,7	-
40	-	0,6	0,7	-	1,0	1,4	-
42	-	-	-	-	0,7	1,0	-
44	-	-	-	-	-	0,7	-



폴딩 스윙-어웨이 잭

32 t		7,10 m x 7,00 m		360°		ISO						
46,4 m		50,2 m										
m	25,0 m			33,0 m			25,0 m			33,0 m		
	0°	20°	40°	0°	20°	40°	0°	20°	40°	0°	20°	40°
12	4,2	-	-	-	-	-	-	-	-	-	-	-
14	4,2	-	-	2,5	-	-	-	-	-	-	-	-
16	4,2	-	-	2,5	-	-	1,8	-	-	-	-	-
18	4,2	-	-	2,5	-	-	1,8	-	-	-	-	-
20	4,1	3,9	-	2,5	-	-	1,8	-	-	-	-	-
22	4,1	3,8	-	2,5	2,4	-	1,8	1,7	-	-	-	-
24	4,0	3,7	3,2	2,5	2,4	-	1,8	1,7	-	-	-	-
26	3,9	3,5	3,2	2,5	2,4	2,3	1,8	1,7	-	-	-	-
28	3,8	3,4	3,1	2,5	2,4	2,3	1,8	1,7	1,6	-	-	-
30	3,8	3,3	3,1	2,5	2,4	2,3	1,8	1,7	1,6	-	-	-
32	3,6	3,2	3,0	2,5	2,4	2,2	1,8	1,7	1,6	-	-	-
34	3,4	3,1	2,9	2,5	2,3	2,1	1,8	1,7	1,6	-	-	-
36	3,3	3,0	2,9	2,4	2,2	2,0	1,8	1,7	1,6	-	-	-
38	3,1	2,9	2,8	2,3	2,1	2,0	1,8	1,7	1,6	-	-	-
40	3,0	2,8	2,7	2,2	2,0	1,9	1,8	1,6	1,5	-	-	-
42	2,8	2,6	2,6	2,0	1,9	1,8	1,7	1,6	1,5	-	-	-
44	2,5	2,5	2,5	1,9	1,8	1,7	1,6	1,5	1,4	-	-	-
46	2,1	2,4	2,4	1,8	1,7	1,7	1,5	1,4	1,4	-	-	-
48	1,8	2,2	2,3	1,6	1,6	1,6	1,4	1,3	1,3	-	-	-
50	1,5	1,9	2,1	1,3	1,6	1,5	1,1	1,2	1,2	-	-	-
52	1,3	1,6	1,8	1,0	1,4	1,4	0,9	1,2	1,2	-	-	-
54	1,0	1,3	-	0,8	1,1	1,3	0,7	1,0	1,1	-	-	-
56	0,8	1,1	-	-	0,9	1,1	-	0,8	1,0	-	-	-
58	-	0,8	-	-	-	0,8	-	-	0,7	-	-	-

25 t		7,10 m x 7,00 m		360°		ISO						
46,4 m		50,2 m										
m	25,0 m			33,0 m			25,0 m			33,0 m		
	0°	20°	40°	0°	20°	40°	0°	20°	40°	0°	20°	40°
12	4,2	-	-	-	-	-	-	-	-	-	-	-
14	4,2	-	-	2,5	-	-	-	-	-	-	-	-
16	4,2	-	-	2,5	-	-	1,8	-	-	-	-	-
18	4,2	-	-	2,5	-	-	1,8	-	-	-	-	-
20	4,1	3,9	-	2,5	-	-	1,8	-	-	-	-	-
22	4,1	3,8	-	2,5	2,4	-	1,8	1,7	-	-	-	-
24	4,0	3,7	3,2	2,5	2,4	-	1,8	1,7	-	-	-	-
26	3,9	3,5	3,2	2,5	2,4	2,3	1,8	1,7	-	-	-	-
28	3,8	3,4	3,1	2,5	2,4	2,3	1,8	1,7	1,6	-	-	-
30	3,8	3,3	3,1	2,5	2,4	2,3	1,8	1,7	1,6	-	-	-
32	3,6	3,2	3,0	2,5	2,4	2,2	1,8	1,7	1,6	-	-	-
34	3,4	3,1	2,9	2,5	2,3	2,1	1,8	1,7	1,6	-	-	-
36	3,1	3,0	2,9	2,4	2,2	2,0	1,8	1,7	1,6	-	-	-
38	2,7	2,9	2,8	2,2	2,1	2,0	1,8	1,7	1,6	-	-	-
40	2,3	2,8	2,7	1,9	2,0	1,9	1,6	1,6	1,5	-	-	-
42	1,9	2,4	2,6	1,5	1,9	1,8	1,3	1,6	1,5	-	-	-
44	1,6	2,0	2,3	1,2	1,7	1,7	1,0	1,5	1,4	-	-	-
46	1,2	1,6	1,9	1,0	1,4	1,7	0,7	1,2	1,4	-	-	-
48	1,0	1,3	1,6	0,7	1,1	1,4	-	0,9	1,2	-	-	-
50	0,7	1,1	1,3	-	0,9	1,1	-	-	0,9	-	-	-
52	-	0,8	1,0	-	-	0,9	-	-	0,7	-	-	-

폴딩 스윙-어웨이 잭

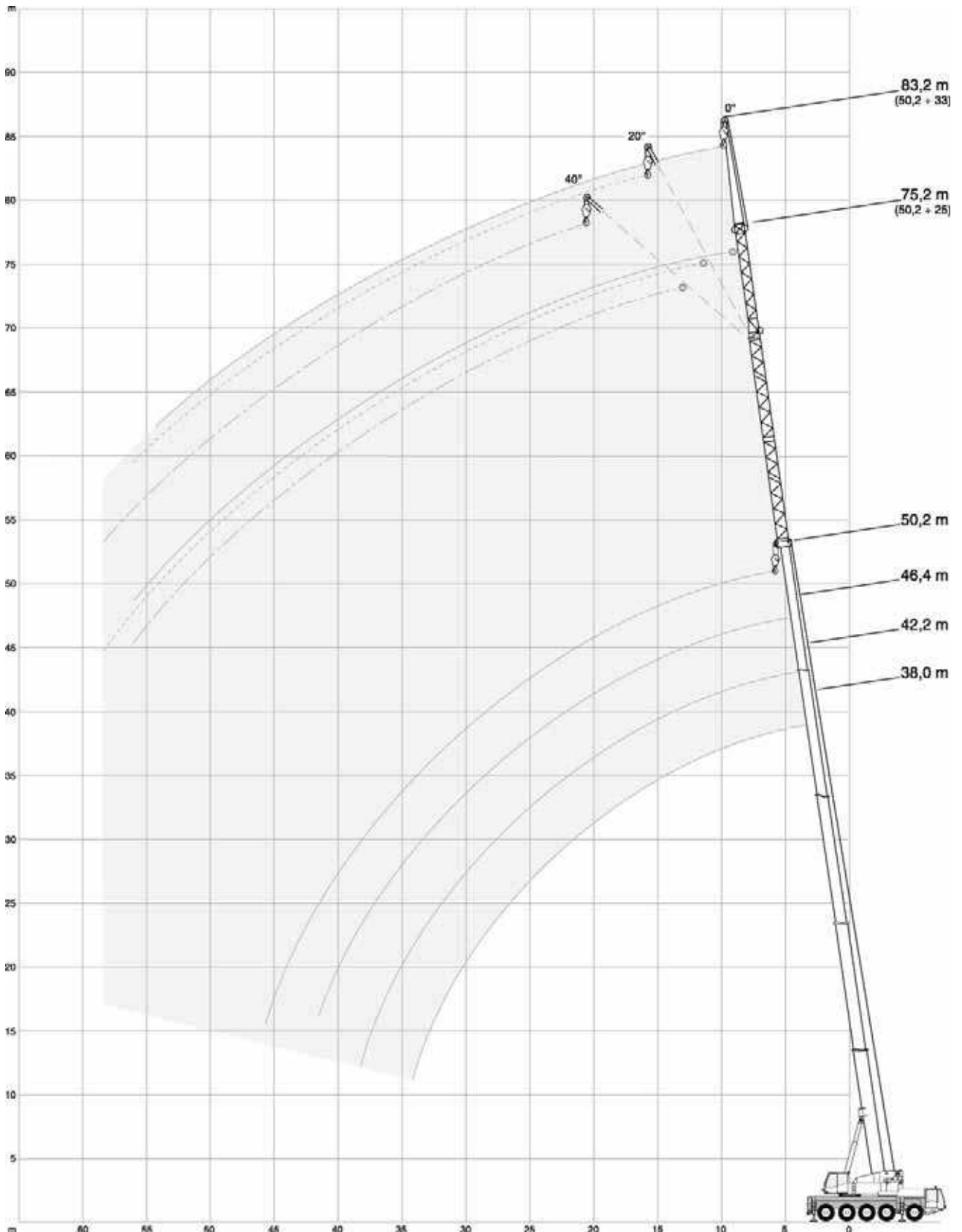
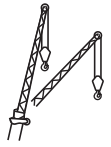
13,3 t		7,10 m x 7,00 m		360°			ISO												
 46,4 m										 50,2 m									
m	25,0 m			33,0 m			m	25,0 m			33,0 m								
	0°	20°	40°	0°	20°	40°		0°	20°	40°	0°	20°	40°						
	t	t	t	t	t	t		t	t	t	t	t	t						
12	4,2	-	-	-	-	-	12	-	-	-	-	-	-						
14	4,2	-	-	2,5	-	-	14	3,5	-	-	-	-	-						
16	4,2	-	-	2,5	-	-	16	3,5	-	-	1,8	-	-						
18	4,2	-	-	2,5	-	-	18	3,5	-	-	1,8	-	-						
20	4,1	3,9	-	2,5	-	-	20	3,5	-	-	1,8	-	-						
22	4,1	3,8	-	2,5	2,4	-	22	3,5	3,3	-	1,8	1,7	-						
24	3,9	3,7	3,2	2,5	2,4	-	24	3,5	3,3	-	1,8	1,7	-						
26	3,2	3,5	3,2	2,5	2,4	2,3	26	2,9	3,3	3,1	1,8	1,7	-						
28	2,6	3,4	3,1	2,2	2,4	2,3	28	2,4	3,2	3,0	1,8	1,7	1,6						
30	2,1	2,9	3,1	1,7	2,4	2,3	30	1,9	2,7	2,9	1,3	1,7	1,6						
32	1,7	2,4	3,0	1,2	2,0	2,2	32	1,4	2,2	2,8	0,9	1,7	1,6						
34	1,3	1,9	2,5	0,8	1,5	2,1	34	1,0	1,7	2,3	-	1,2	1,6						
36	0,9	1,5	2,0	-	1,1	1,7	36	0,7	1,3	1,8	-	0,8	1,4						
38	-	1,2	1,6	-	0,8	1,3	38	-	0,9	1,4	-	-	1,0						
40	-	0,8	1,2	-	-	0,9	40	-	-	1,1	-	-	0,7						
42	-	-	0,9	-	-	-	42	-	-	0,7	-	-	-						

12 t		7,10 m x 7,00 m		360°			ISO												
 46,4 m										 50,2 m									
m	25,0 m			33,0 m			m	25,0 m			33,0 m								
	0°	20°	40°	0°	20°	40°		0°	20°	40°	0°	20°	40°						
	t	t	t	t	t	t		t	t	t	t	t	t						
12	4,2	-	-	-	-	-	12	-	-	-	-	-	-						
14	4,2	-	-	2,5	-	-	14	3,5	-	-	-	-	-						
16	4,2	-	-	2,5	-	-	16	3,5	-	-	1,8	-	-						
18	4,2	-	-	2,5	-	-	18	3,5	-	-	1,8	-	-						
20	4,1	3,9	-	2,5	-	-	20	3,5	-	-	1,8	-	-						
22	4,1	3,8	-	2,5	2,4	-	22	3,5	3,3	-	1,8	1,7	-						
24	3,4	3,7	3,2	2,5	2,4	-	24	3,1	3,3	-	1,8	1,7	-						
26	2,8	3,5	3,2	2,3	2,4	2,3	26	2,5	3,3	3,1	1,8	1,7	-						
28	2,2	3,0	3,1	1,8	2,4	2,3	28	2,0	2,8	3,0	1,4	1,7	1,6						
30	1,7	2,5	3,1	1,2	2,1	2,3	30	1,5	2,3	2,9	0,9	1,7	1,6						
32	1,3	2,0	2,6	0,8	1,6	2,2	32	1,0	1,8	2,4	-	1,3	1,6						
34	0,9	1,6	2,1	-	1,2	1,8	34	0,7	1,3	1,9	-	0,9	1,5						
36	-	1,2	1,7	-	0,8	1,3	36	-	1,0	1,5	-	-	1,1						
38	-	0,8	1,3	-	-	0,9	38	-	-	1,1	-	-	0,7						
40	-	-	0,9	-	-	-	40	-	-	0,7	-	-	-						

HAV

폴딩 스윙-어웨이 잭

AC 100



Basic equipment

Carrier

Engine 350-3a	MTU (Mercedes); Output 350 kW (476 HP), torque 2300 Nm, certifications in accordance with EURO MOT 3a, TIER 3, CARB; Exhaust system cpl. stainless steel, incl. spark arrester.
Fuel tank 520	520 l; Fuel: Diesel or alternatives (no RME / Biodiesel).
Transmission D16	Mercedes; Automated gearbox, 16 forward speeds and 2 reverse; Transfer case with switchable longitudinal lock.
Axles 10 x 6 x 8	10 x 6 x 8; 5 axles, axles 2, 4, 5 driven and equipped with selectable transverse lock, axles 1, 2, 4, 5 steered, axle 3 liftable.
Suspension	Hydropneumatic suspension with axle load compensation; Hydraulically lockable; Manual or automatic levelling alternatively.
Steering	Dual circuit hydro semiblock steering with emergency steering pump; Active rear axle steering (axles 4, 5) with 6 different steering programs.
Brakes	Pneumatic dual circuit service brake with antilock system, acting on all wheels; Disc brakes; Hydraulic retarder integrated into transmission as wearless, sustained-action brake; Additional exhaust brake and constant throttle valve; Spring-loaded parking brake.
Wheels 38595 170F	385/95R25 (14.00R25); Steel rims 9,5-25/1,7ET90; 170F.
Cab carrier 2420	Type 2.42 m; Adjustable driver seat with seat heating, armrests and pneumatic suspension; Co-driver's seat; Steering wheel height and tilt adjustable; Power door windows; Tinted glass; Radio-preparation.
Heating engine-dependent 12	Engine-dependent warm water heating with 12 kW heating power.
Aircondition carrier 7	Aircondition for carrier cab with 7 kW cooling power.
Drive lights	With low beam, upper beam (daytime running lights > 08/2012).
Cruise control	Automatic speed control including automatic brake control.
Central lubrication carrier 5	Central auto lube for all lubrication points at carrier.
Electronic immobiliser system	Prevents uncontrolled carrier mobilisation; Incl. 2 electronic keys and 4 ignition keys.
Pneumatic tire filling plug	Pneumatic tire filling plug for self-filling of the wheels.

Crane

Telescopic boom HA50	12,5 m - 50,2 m; Single cylinder telescoping system, automatic telescoping; Attachments for all equipment and extensions; 5 sheaves integrated in boom head for max. capacity of 72,0 t.
Boom luffing	1 luffing cylinder with automatic lowering brake valve.
Rotary drive	1 slewing gear unit with spring-loaded multi-disc brake; Different operating modes selectable.
H1	Hoist with spring-loaded multi-disc brake; Twist prevention for rope; Resolver (hoist rotation indicator).
Counterweight 25	25 t, 7 pieces (a-g); Automatic rigging system; Expandable to max. 32 t; 25 t can be carried on board as standard.
Outriggers	H-4-Point design; Vertical and horizontal movement fully hydraulic; Manual or automatic levelling alternatively; 3 outrigger bases.
Outrigger load indicator	Displayed in LMI crane cab.
Engine 129-3a	MTU (Mercedes); Output 129 kW (175 HP), torque 675 Nm, certifications in accordance with EURO MOT 3a, TIER 3, CARB; Exhaust system cpl. stainless steel, incl. spark arrester.
Fuel tank 230	230 l; Fuel: Diesel or alternatives (no RME / Biodiesel).
Drive	Hydraulic system with power control; Hydraulic oil cooler.
Control system	Enabling 4 simultaneous working movements; Electric pilot controls via 2 two-axis joysticks; Different control modes selectable for hydraulic circuits.
Operator aids	IC-1, with integrated load moment indicator acc. EN13000; Colour display; Displaying of current operating conditions, load charts, fault indicator; Signal lights indicating LMI-load; Crane data logger.
Working range limiter	Displaying and programmability of the work range limits by IC-1.
Cab crane 088	Type 0.875 m; Tilt infinitely variable 20°; Seat heating; Sliding windows in door and rear; Fold-out front window; Extendable side pedestal, foldable front pedestal; Handrails; Tinted safety glass; Pull-down sun visor and light curtains; Radio-preparation.
Heating engine-dependent 12	Engine-dependent warm water heating with 12 kW heating power.
Auxiliary heating engine independent 5 crane	Auxiliary, engine independent Diesel heating system with 5 kW heating power; With timer; Switchable between engine block and carrier cab.
Aircondition crane 7	Aircondition in crane cab with 7 kW cooling power.

Diverse

Illumination	1 x adjustable for work prefield at crane cab, 4 x for outriggers, 1 x engine area crane.
Toolkit	Toolkit for light repairs and service.
Jump starting device NATO 2	Jump starting device for carrier and crane according to NATO-standard; Enabling jump start by using 2nd engine or separate energy source.
Contour safety marking	Continuous reflecting bands at carrier sides and tail.

Options

Carrier

Wheels 44595 174F	445/95R25 (16.00R25); Steel rims 11-25/1,7ET105; 174F.
Tag axle AC100T	Fully functional tag axle (steered, decelerated, suspended) with variable transport storage; Quick couplings for easy (dis-) assembly; Enables axle scheme 12 x 6 x 10; Incl. counterweight transport storage on carrier tail.
Axles 10 x 8 x 8	10 x 8 x 8; First axle also driven and equipped with selectable transverse lock.
Auxiliary heating engine independent 10 carrier	Auxiliary, engine independent Diesel heating system with 10 kW heating power; With timer and remote start; Switchable between engine block and carrier cab.

Crane

Remote control K	Full control of all crane movements via wireless remote control.
S1V	Heavy lift attachment stage 1; 2-sheave; Dis-/connectable; For total 7 sheaves at boom head and max. capacity of 86.4 t.
S2V	Heavy lift attachment stage 2; S1V + heavy lift attachment; 2-sheave; Dis-/connectable; For total 9 sheaves at boom head and max. capacity of 100.0 t; H2 required.
H2X	2. hoist; Spring-loaded multi-disc brake; Resolver (hoist rotation indicator); Incl. quick couplings and transport storage; Self-rigging; Enables 2-hook operation with all extensions.
Additional counterweight 7	7 t; 2 pieces; For max. 32 t à 9 pieces.
Special counterweight T	Special counterweight 7 t, 1 piece, fixed at crane tail, instead of additional counterweight 7; No self-rigging possible; Recommended for AC100T.

Extensions

HAV17	9 m / 17 m; Double folding swing-away jib, manual offset 20°/40°; 1-sheave head; Incl. transport storage; Includes HAV9; Operation with HA or VA.
HAV-HY	Hydraulic, stepless offset 0°-40°, instead of the manual offset; For HAV17, respectively HAV9.
VA16	8 m / 16 m; Variable telescopic boom extension; 2 pieces; Includes VAB; Operation with HAV.
MSF2	1.5 m; Assembly jib with fix angle; 2-sheaved for max. capacity 28.8 t; Incl. transport storage at boom head.
R1	Swing-away rooster sheave, incl. transport storage; For single-reeving operation with elevated hook height.

Diverse

Emergency override HY2M	Hydraulic interface for emergency operation to recover loads in case of engine failure.
Hook block 100-7-21-D-1000	100-7-21-D (1000 kg); Hook block with ramshorn hook; white with red signal stripes.
Hook block 80-5-21-D-930	80-5-21-D (930 kg); Hook block with ramshorn hook; white with red signal stripes.
Hook block 80-5-21-E-930	80-5-21-E (930 kg); Hook block with single hook; white with red signal stripes.
Hook block 63-3-21-D-700	63-3-21-D (700 kg); Hook block with ramshorn hook; white with red signal stripes.
Hook block 63-3-21-E-700	63-3-21-E (700 kg); Hook block with single hook; white with red signal stripes.
Hook block 32-1-21-E-600	32-1-21-E (600 kg); Hook block with single hook; white with red signal stripes.
Hook 8-0V-E-250	8-0V-E (250 kg); Single hook with vertical swivel; red.

Weight data may deviate from posted values based on road / travel configuration, equipment configuration, and component weight tolerances.

기본 장비

캐리어 (하부)

엔진 350-3a	MTU(메르세데스); 출력 350kW (476HP), 토크 2300Nm, EURO MOT 3a, TIER 3, CARB에 따라 인증 됨. 스파크 방지기가 포함 된 스테인레스 스틸 배기 시스템.
연료 탱크 520	520 리터; 연료: 디젤 또는 대체 가능한 것 (RME/바이오디젤은 제외)
트랜스미션 D16	메르세데스; 자동 변속기; 전진 16단 후진 2단 기어; 전환 할 수 있는 중차동 잠금장치가 있는 트랜스퍼 케이스
차축 10 x 6 x 8	10 x 6 x 8; 5축, 횡차동 잠금장치가 내장된 2번, 4번, 5번 구동축, 1번, 2번, 4번, 5번 조향축, 3번 리프팅 축.
서스펜션 (현가장치)	축하중이 보정이 되는 유공압식 현가장치; 유압식으로 잠금 가능; 수동 또는 자동으로 수평 맞춤.
조향장치	비상 조향 펌프가 내장된 이중 회로식 하이드로 서버컴 조향장치; 6가지 조향 방법으로 뒤 차축(4번, 5번 차축) 조향 실행
브레이크	모든 바퀴에 작동하는 공압식 이중 회로 ABS 서비스 브레이크; 디스크 브레이크; 지속적으로 작용되는 브레이크와 같이 트랜스 미션에 통합된 유압식 리타더; 추가 배기 브레이크와 콘스탄트 스톱 밸브; 스프링 작동식 주차 브레이크.
휠 38595 170F	385/95R25 (14.00R25); 스틸 림 9,5-25/1,7ET90; 170F.
하부 운전실 2420	2.42m; 전열시트 및 팔걸이와 공압식 서스펜션이 있는 조절가능 한 운전자 좌석; 조수석; 높이와 기울기 조절 가능한 핸들; 파워 윈도우; 색 유리; 에어컨 및 라디오 추후 장착 가능
하부 히터 12	12kW 출력의 엔진냉각수 난방장치
하부에어컨 7	7kW 출력의 하부 조종실을 위한 에어컨
주행 라이트	하향등, 상향등(주간 작동 라이트 > 08/2012)
크루즈 컨트롤	자동 브레이크 조절이 포함 된 정속주행장치
하부 중앙급유장치 5	하부의 모든 구리스 급유부위에 작동하는 중앙 구리스 급유장치
전자키 시스템	통제되지 않은 하부의 작동을 방지; 2개의 전자식 키와 4개의 시동키 포함
타이어 충전 플러그	타이어에 에어를 주입하기 위한 타이어 충전 플러그

크레인(상부)

메인 붐 HA50	12.5m - 50.2m; 싱글 실린더 텔레스코핑 시스템, 자동 텔레스코핑; 모든 장비와 연장을 위한 장치; 최대 72.0t 인양능력을 위한 5축차 붐헤드
붐 기복	자동 권하 브레이크 밸브가 있는 싱글 실린더
선회장치	스프링 작동식 멀티 디스크 브레이크가 내장된 싱글 선회기어장치; 다른 작업 모드 선택가능
메인 호이스트 H1	스프링 작동식 멀티 디스크 브레이크가 있는 호이스트; 로프 꼬임 방지 장치, 호이스트 회전감지기
카운터웨이트 25	25t, 7개(a-g); 자동 설치 시스템; 최대 32t까지 장착가능; 25t까지는 자가 운송 가능
아우트리거	4-포인트 H형 디자인; 수직과 수평 동작들이 유압으로 작동됨; 수동 또는 자동으로 수평 맞춤; 3개의 아우트리거 베이스
아우트리거 압력표시기	상부운전실에 LMI를 통해 보여줌
엔진 129-3a	MTU(메르세데스); 출력 129kW (175HP), 토크 675Nm, EURO MOT 3a, TIER3, CARB에 따라 인증, 스파크 방지 장치가 내장된 스테인레스 스틸배기시스템
연료 탱크 230	230 리터; 연료: 디젤 또는 대체 가능한 것 (RME/바이오디젤은 제외)
유압구동	파워컨트롤이 내장된 유압 시스템; 유압 오일 쿨러
조종 장치	4개 작업이 동시에 가능; 2개의 2방향 조이스틱을 통해 전자식 파일럿 제어, 다양한 유압회로식 컨트롤 모드.
운전자 지원	IC-1, EN13000에 따른 로드 모먼트 지시계가 통합 되어 있음; 컬러 디스플레이; 현재 작업 상태, 인양능력표, 오류 지시계를 표시한다; LMI-load 표시등; 크레인 데이터 기록계
작업 범위 제한계	IC-1으로 작업 범위를 보여주고 작업반경 제한을 프로그램으로 설정
상부 조종실 088	0.875m 타입; 기울기를 20도까지 변환가능; 열선시트; 밖으로 열리는 앞/뒤 유리창; 펼칠 수 있고 접을 수 있는 앞쪽 발판; 손잡이; 안전 색 유리; 접이식의 햇빛 가리개와 커튼; 라디오 추후 장착 가능
상부 난방 12	12kW 출력의 엔진냉각수 난방장치
하부 보조 엔진 난방 5	5kW 출력의 보조엔진 디젤 난방 시스템; 타이머 포함; 엔진과 하부 운전실 사이 전환 가능
상부 에어컨 7	7kW 출력의 상부 에어컨

그 외

조명	조종실에 장착된 1개의 조절가능한 조명, 4개의 아우트리거 조명, 1개의 크레인 엔진룸 조명
공구세트	간단한 수리와 서비스를 위한 공구세트
점프시동장치	NATO 규격에 따른 상/하부 엔진 점프 시동장치; 다른 전원이나 엔진을 이용하여 점프 시동 가능
안전 표시	크레인 하부 옆/뒷면에 지속적인 반사판

옵션 사양

캐리어(하부)

휠 44595 174F	445/95R25 (16.00R25); 틸 림 11-25/1,7ET 105; 174F
태그 액슬 (Tag Axle) AC 100T	다양한 운송함을 가지고 있는 완벽한 기능을 하는 태그 액슬(조향, 감속, 서스펜션); 쉬운해체, 조립을 위한 킥 커플링; 12 x 6 x 10의 차축 구조를 가능케 함.; 캐리어 후면에 카운터웨이트 운송함 포함.
차축 10 x 8 x 8	10 x 8 x 8; 첫번째 축이 구동축이고 선택적 횡차동 잠금장치가 내장됨.
보조 엔진 난방 10	10kW 출력의 보조엔진 디젤 난방 시스템; 타이머와 원격 시동; 엔진과 하부 운전실 사이 전환 가능.

크레인(상부)

리모트컨트롤 K	무선 리모트 컨트롤을 통하여 모든 크레인 작동의 전체 제어.
S1V	헤비리프트 장착 단계 1; 2개 활차; 분리/연결 가능; 총 7개 활차와 최대 86.4t 인양능력
S2V	헤비리프트 장착 단계 2; S1V + 헤비리프트 장착; 2개 활차; 분리/연결 가능; 총 9개 활차와 최대 100.0t 인양능력; H2 요구됨.
보조 호이스트 H2X	스프링 작동식 멀티 디스크 브레이크; 호이스트 회전 감지기; 킥 커플링과 운송거치대 포함; 자가 설치; 모든 연장장치와 2-축 작업가능
추가 카운터웨이트 7	7t; 2개; 최대 9개 32t
특수 카운터웨이트 T	특수 카운터웨이트 7t; 1개 크레인 후방에 고정, 추가 카운터웨이트7을 대신함; 자가설치 불가능; AC 100T 권한

보조 붐

HAV17	9m/17m; HAV9을 포함한 2단 스윙 어웨이 잭; 수동식 오프셋 20°/40°; 1개 활차헤드; 운송거치대 포함; HA(메인붐) 또는 VA(연장잭)와 작업
HAV-HY	유압식, 무단 오프셋 0°-40°, 수동식 오프셋 대신; 각각의 HAV9, HAV17에 적용
VA16	8m/16m; 텔레스코픽 연장 잭; 2 조각; VA8 포함; HAV와 작업
MSF2	1.5m; 고정 각도의 고정 잭; 최대 인양능력 28.8t을 위한 2개 활차; 붐헤드에 운송거치대 포함
R1	단선 작업용 스윙-어웨이 루스터 슈브; 운송거치대 포함

그 외

유압연결장치 HY2M	엔진 정지시에 복구를 하는 비상작업을 위한 유압식 연결장치
흑블록 100-7-21-D-1000	100-7-21-D (1000kg); 더블흑으로 된 흑블록; 흰색과 빨강색 줄무늬 표시
흑블록 80-5-21-D-930	80-5-21-D (930kg); 더블흑으로 된 흑블록; 흰색과 빨강색 줄무늬 표시
흑블록 80-5-21-E-930	80-5-21-E (930kg); 싱글흑으로 된 흑블록; 흰색과 빨강색 줄무늬 표시
흑블록 63-3-21-D-700	63-3-21-D (700kg); 더블흑으로 된 흑블록; 흰색과 빨강색 줄무늬 표시
흑블록 63-3-21-E-700	63-3-21-E (700kg); 싱글흑으로 된 흑블록; 흰색과 빨강색 줄무늬 표시
흑블록 32-1-21-E-600	32-1-21-E (600kg); 싱글흑으로 된 흑블록; 흰색과 빨강색 줄무늬 표시
흑 8-0V-E-250	8-0V-E (250kg); 빨강색 블록

무게 데이터는 도로/주행 조합, 장치 조합과 구성 부품 무게 오차에 근거로 기재된 값들로부터 달라질 수 있다.

인양능력에 대한 주석

Ratings are in compliance with ISO 4305.

Weight of hook blocks and slings is part of the load, and is to be deducted from the capacity ratings.

Consult operation manual for further details.

Note: Data published herein is intended as a guide only and shall not be construed to warrant applicability for lifting purposes. Crane operation is subject to the computer charts and operation manual both supplied with the crane.

ISO 4305에 준수한 등급.

훅 블록과 작업용 슬링의 중량은 인양화물의 일부로, 이것은 크레인의 인양능력에서 제외하여야 한다.

추가적인 자세한 사항들은 사용자지침서를 참조하십시오.

노트 : 여기에 인쇄 된 자료는 오직 장비 영업용으로 만들어졌다. 그리고 인양 목적을 위해 보증된 정식 인양 능력표로 해석되어서는 안된다. 크레인 작동은 크레인과 함께 공급되는 컴퓨터와 인양 능력표와 사용자 지침서를 필요로 한다.

A large rectangular area with horizontal lines, intended for taking notes. The lines are evenly spaced and cover the majority of the page's width and height.

Effective Date: June 2012.

Product specifications and prices are subject to change without notice or obligation. The photographs and/or drawings in this document are for illustrative purposes only. Refer to the appropriate Operator's Manual for instructions on the proper use of this equipment. Failure to follow the appropriate Operator's Manual when using our equipment or to otherwise act irresponsibly may result in serious injury or death. The only warranty applicable to our equipment is the standard written warranty applicable to the particular product and sale and Terex makes no other warranty, express or implied. Products and services listed may be trademarks, service marks or trade-names of Terex Corporation and/or its subsidiaries in the USA and other countries. All rights are reserved. Terex® is a registered trademark of Terex Corporation in the USA and many other countries.

발효일: 2012년 6월

제품사양과 가격은 공지나 의무없이 변경될 수 있습니다. 이 문서에 포함된 사진 및/또는 그림은 참고용으로만 사용되어야 합니다. 기기의 올바른 사용에 대한 설명은 해당되는 작동 매뉴얼을 참고하십시오. 기기 사용시 해당 작동 매뉴얼을 준수하지 않거나 무책임한 행동을 하는 것은 심각한 상해나 사망을 초래할 수 있습니다. 기기에 적용가능한 보증은 이 특정 제품 및 판매에 대한 표준 서면 보증뿐이며, Terex사는 기타 다른 보증이나 명시적 또는 묵시적 보증을 하지 않습니다. 나열된 제품이나 서비스는 Terex사 및/또는 미국 및 다른 국가에 있는 Terex사의 등록상표나 서비스 상표, 또는 거래명일 수 있습니다. 모든 권리는 보호됩니다.

Terex®은 미국 및 다른 많은 국가에 있는 Terex사의 등록상표입니다.

Copyright 2012 Terex Corporation

Terex Cranes, Global Marketing, Dinglerstraße 24, 66482 Zweibrücken, Germany
Tel. +49 (0) 6332 830, Email: info.cranes@terex.com, www.terexcranes.com



www.terexcranes.com

Brochure Reference: TC-DS-M-E/K-AC 100-06/12
브로슈어 참고: TC-DS-M-E/K-AC 100-06/12



WORKS FOR YOU.™

Courtesy of Crane.Market