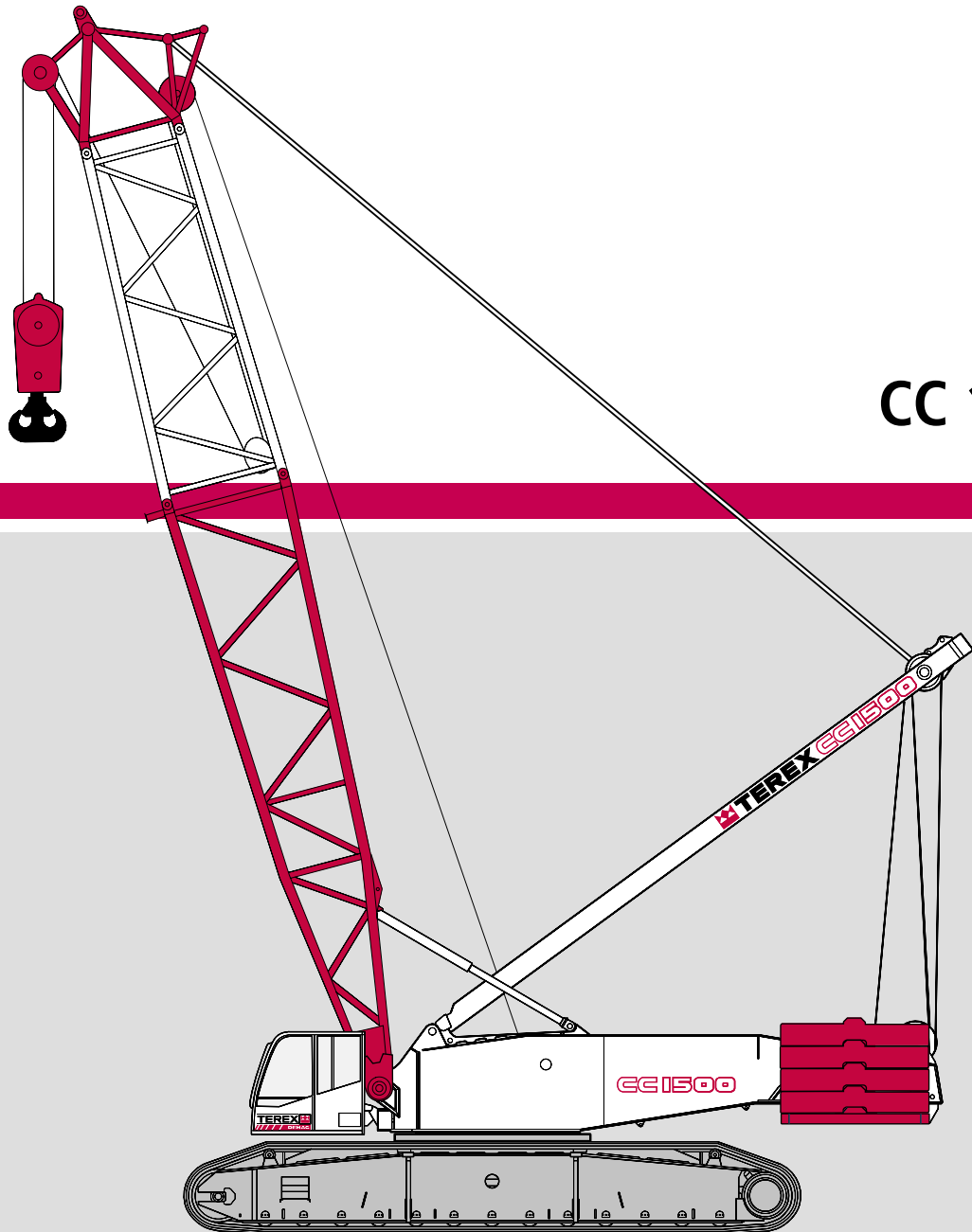


CC 1500



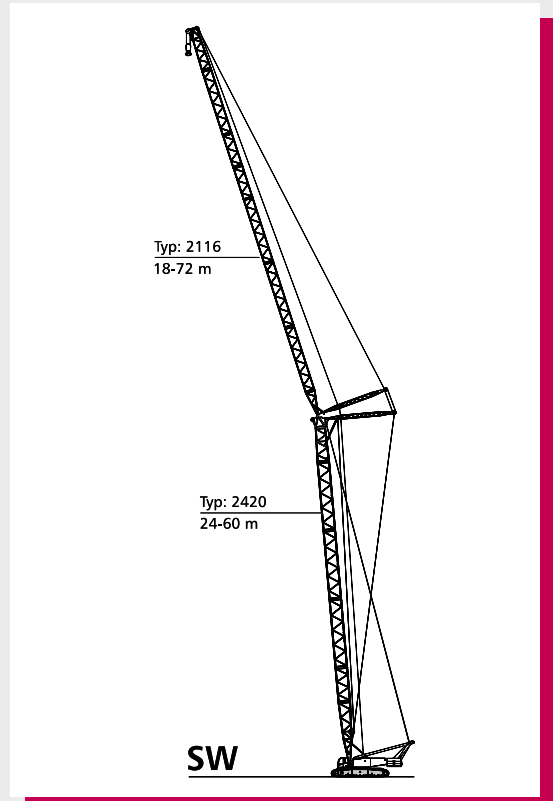

275t

CC 1500

- ▶ Most powerful crane in its category
- ▶ New spacious comfortable cab with innovative IC-1 control system
- ▶ Excellent rigging times
- ▶ Optimised transport weights and dimensions

- ▶ Stärkster Kran seiner Klasse
- ▶ Neue großräumige Komfortkabine mit innovativer Steuerung IC-1
- ▶ Exzellente Rüstzeiten
- ▶ Optimierte Transportgewichte und -abmessungen

- ▶ La grue la plus puissante de sa catégorie
- ▶ Nouvelle cabine spacieuse et confortable avec nouvelle commande IC-1
- ▶ Mise en oeuvre extrêmement rapide
- ▶ Poids et dimensions de transport optimisés



WWW. terex-cranes.com

Contents

Inhalt

Contenu

Page · Seite:

Specifications · Technische Daten · Caractéristiques

Specifications · Technische Daten · Caractéristiques	4
Boom combinations · Ausleger-Kombinationen · Combinaisons de flèche	8
Specifications · Technische Daten · Caractéristiques	9

1

Main boom · Hauptausleger · Flèche principale

Working ranges · Arbeitsbereiche · Portées (SH, SH/LH)	10
Lifting capacities · Tragfähigkeiten · Capacités de levage (SH, SH/LH)	11

2

Fixed fly jib · Starrer Hilfsausleger · Fléchette fixe

Working ranges, 10° · Arbeitsbereiche, 10° · Portées, 10° (SH + LF, SH/LH + LF)	15
Lifting capacities · Tragfähigkeiten · Capacités de levage (SH + LF, SH/LH + LF)	16
Working ranges, 30° · Arbeitsbereiche, 30° · Portées, 30° (SH + LF, SH/LH + LF)	30

3

Luffing fly jib · Wippbarer Hilfsausleger · Fléchette à volée variable

Working ranges · Arbeitsbereiche · Portées (SW)	31
Lifting capacities · Tragfähigkeiten · Capacités de levage (SW)	32

4

Technical description · Technische Beschreibung · Descriptif technique

Crawler carrier · Superstructure · Optional equipment	42
Boom configurations S and L	43
Raupenunterwagen · Oberwagen · Zusatzausrüstung	44
Auslegervarianten S und L	45
Châssis à chenilles · Partie tournante · Equipement optionnel	46
Configurations de flèche S et L	47

5

Transport example for CC 1500

Transportbeispiel CC 1500 · Exemple de transport pour la CC 1500	48
--	----

6

Specifications Technische Daten Caractéristiques

Carrier performance Fahrleistungen Performances du porteur

Travel speed Fahrgeschwindigkeit Vitesses de translation	max. 1,8 km / h
--	-----------------

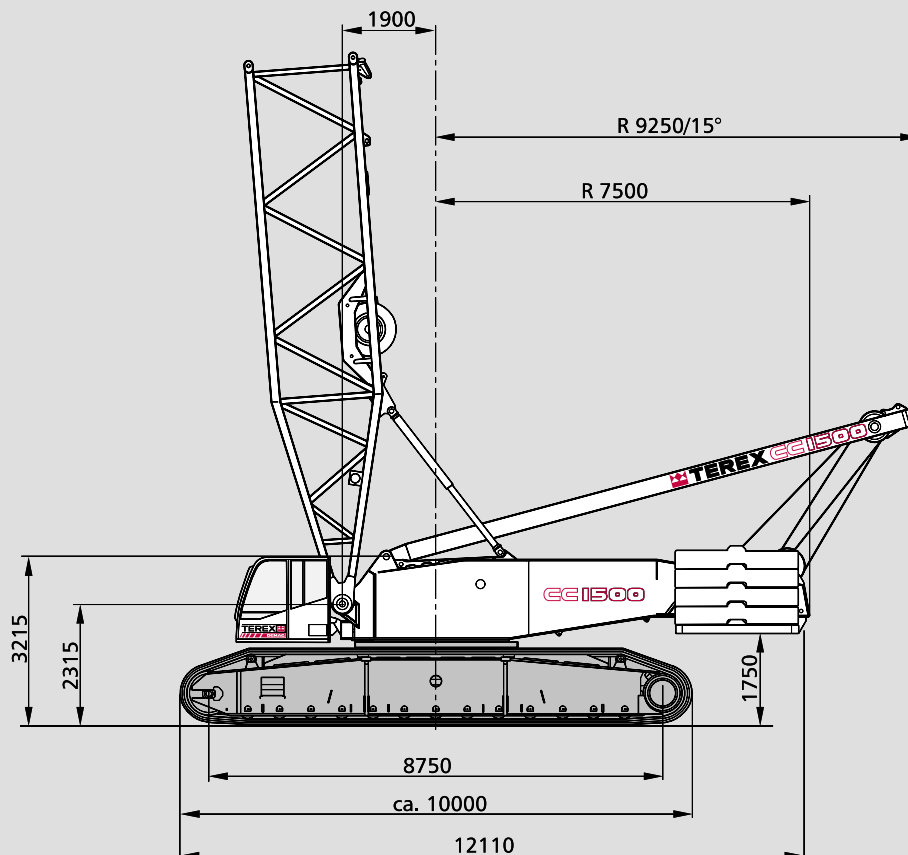
Ground pressure Bodendruck Pression au sol

Ground pressure (based on total weight of 180 t) Bodendruck (bei 180 t Gesamtgewicht) Pression au sol (pour un poids total de 180 t)	10 N / cm ²
--	------------------------

Hook blocks / Single line hook Unterflaschen / Hakengehänge Crochet-moufle / Boulet

Type Typ Type	Possible load Mögliche Traglast Charge possible	Number of sheaves Anzahl der Rollen Nombre de poulies	Number of lines Strangzahl Nombre de brins	Weight Gewicht Poids	„D“
300 t*	300 t	13	26	6000 kg	3,50 m
250 t	250 t	10	20	5500 kg	3,50 m
160 t	160 t	7	13	4800 kg	3,00 m
100 t	100 t	3	7	3500 kg	2,50 m
40 t	40 t	1	3	1700 kg	2,00 m
13 t	13 t	Single line hook/Hakengehänge/ Boulet		900 kg	2,00 m

* for loads over 250 t add. attachment required · Traglasten über 250 t mit Zusatzausrüstung · 250 t uniquement avec équipements supplémentaires



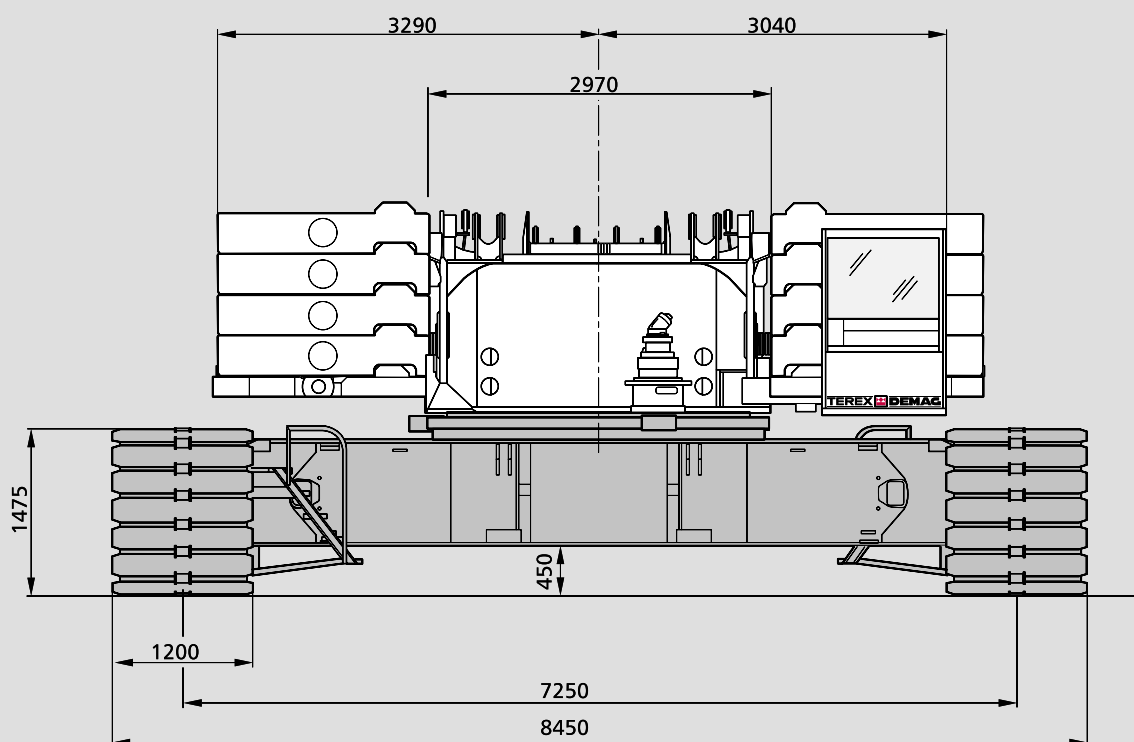
CC 1500

Working speeds (infinitely variable)
 Arbeitsgeschwindigkeiten (stufenlos regelbar)
 Vitesses de travail (réglables sans paliers)

Mechanisms Antriebe Mécanismes	Speeds ¹⁾ Geschwindigkeiten ¹⁾ Vitesses ¹⁾	Single line pull zulässiger Seilzug je Strang Effort sur brin simple	Length of hoist rope Länge des Hubseils Longueur du câble de levage
Hoist 1 Hubwerk 1 Treuil de levage 1	max. 154 m / min	133 kN / 118 kN ²⁾	700 m
Hoist 2 Hubwerk 2 Treuil de levage 2	max. 139 m / min	133 kN / 121 kN ²⁾	470 m
Boom hoist Einziehwerk Relevage de flèche	max. 54 m / min		
Jib luffing Wippwerk Hilfsausleger Variation de volée	max. 123 m / min		
Slewing (RPM) Drehwerk (U/min) Orientation (tr/mn)	1,25		

1) top layer · oberste Lage · couche supérieure

2) without / with reeving effect considered · Angabe ohne / mit Wirkungsgrad der Einsicherung · sans / avec effort de mouflage



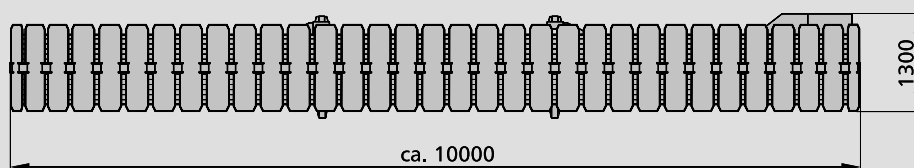
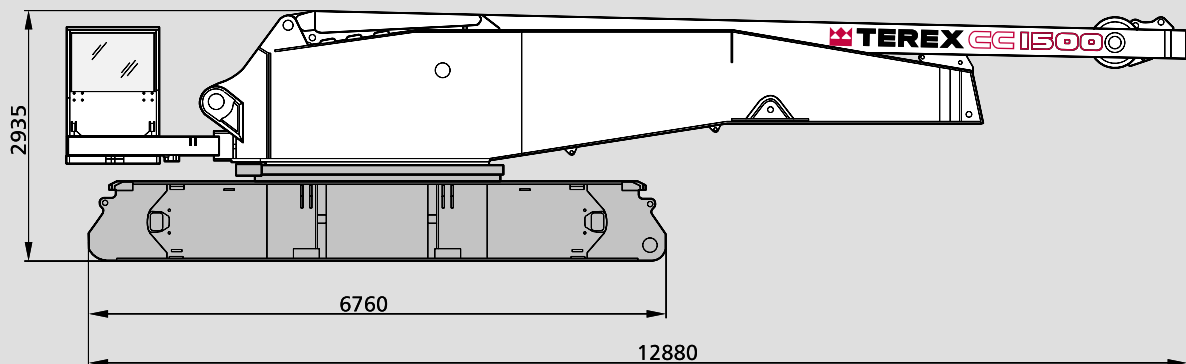
Specifications

Technische Daten

Caractéristiques

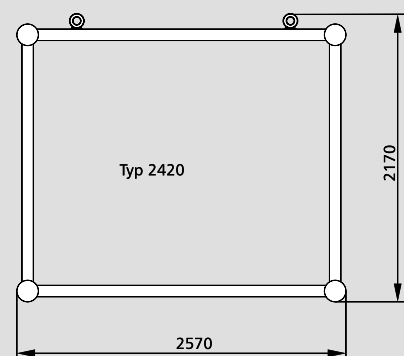
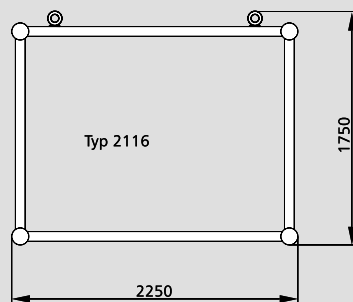
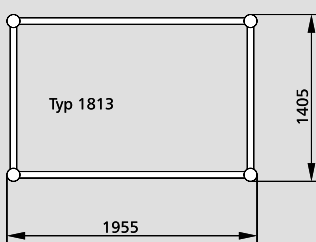
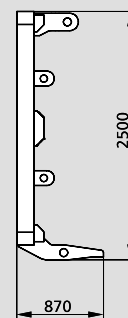
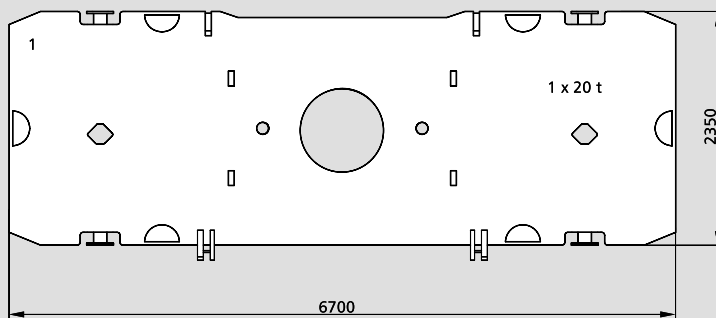
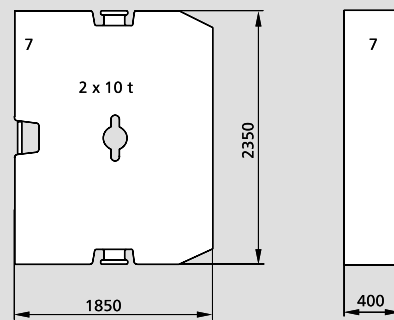
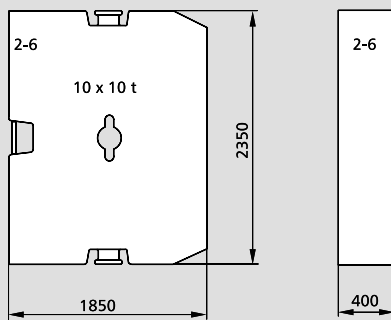
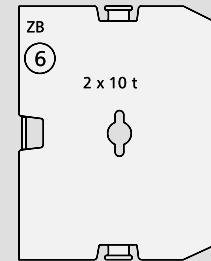
Weights Gewichte Poids

Total weight incl. 80 t counterweight, 18 m SH boom and hook block Gesamtgewicht einschl. 80 t Gegengewicht, 18 m Hauptausleger SH und Unterflasche Poids avec 80 t de contrepoids, flèche SH de 18 m et crochet	180 t
Superstructure (with 3 winches, A-frame, all self-assembly equipment), carbody with jacks Oberwagen (mit 3 Winden, A-Bock, Komplett-Selbstmontageausrüstung), Mittelstück mit Abstützung Partie supérieure (avec 3 tambours, chevalet, équipement automontage complet), partie centrale avec calage	51 t
Superstructure (without winches H1/H2, without self-assembly equipment), carbody with jacks Oberwagen (ohne Winde H1/H2, ohne Selbstmontage), Mittelstück mit Abstützung Partie supérieure (sans tambours H1/H2, sans équipement automontage), partie centrale avec calage	41 t
Crawlers with track shoes (1200 mm) Raupen mit Bodenplatten (1200 mm) Chenilles avec patins (1200 mm)	2 x 22 t

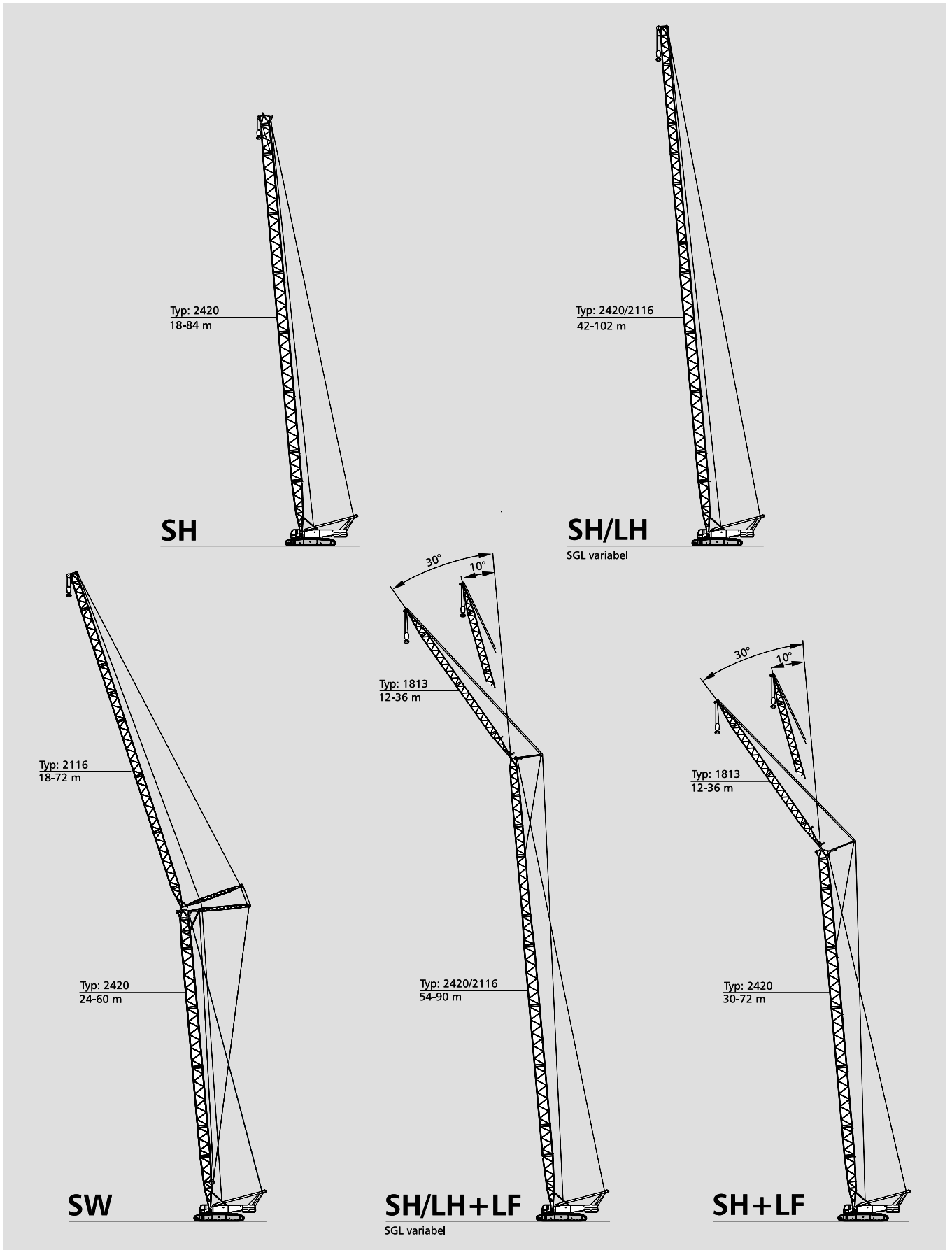


Counterweights on superstructure
Gegengewichte auf Oberwagen
Contrepoids sur partie tournante

Central ballast (CB)
Zentralballast (ZB)
Lest central (ZB)



Boom combinations Ausleger-Kombinationen Combinaisons de flèche



Specifications

Technische Daten

Caractéristiques

Erection / lowering of the CC 1500 boom systems to the ground
 Aufrichten / Ablegen der CC 1500 Auslegersysteme
 Montée / placement sur sol des systèmes de flèche de la CC 1500

Hilfsausleger		Länge Hauptausleger (m)															
Variante	m	18	24	30	36	42	48	54	60	66	72	78	84	90	96	102	
SH																	
GG 120t, ZB 20t		x*	x	x	x	x	x	x	x	x	x	x	u				
SH/LH																	
GG 120t, ZB 20t						x	x	x	x	x	x	x	x	u	o	o	
SW 85°																	
GG 120t, ZB 20t		18	24	30	36	42	48	54	60								
	18		x	x	x	x	x	u	o								
	24		x	x	x	x	x	u	o								
	30		x	x	x	x	x	u	o								
	36		x	x	x	x	x	u	o								
	42		x	x	x	x	x	x	o								
	48		x	x	x	x	x	x	u								
	54		x	x	x	x	x	x	u								
	60		x	x	x	x	x	x	u								
	66		x	x	x	x	x	x	u								
	72		x	x	x	x	x	x	u								
SH+LF																	
GG 120t, ZB 20t		36	42	48	54	60	66	72	78								
10°/30°																	
	12	x	x	x	x	x	x	u	o								
	24	x	x	x	x	x	x	u	o								
	36	x	x	x	x	x	u	o	o								
SH/LH+LF																	
GG 120t, ZB 20t		48	54	60	66	72	78	84	90								
10°/30°																	
	12		x	x	x	x	u	o	o								
	24		x	x	x	x	u	o	o								
	36		x	x	x	u	o	o	o								

Remarks · Bemerkungen · Remarques

* counterweight 100t, ZB 20t · Gegengewicht 100t, ZB 20t · contrepoids 100t, ZB 20t

X no limitation · keine Einschränkung · sans limitation

U idler wheel supported · unterbautes Leitrad · roue directrice avec support

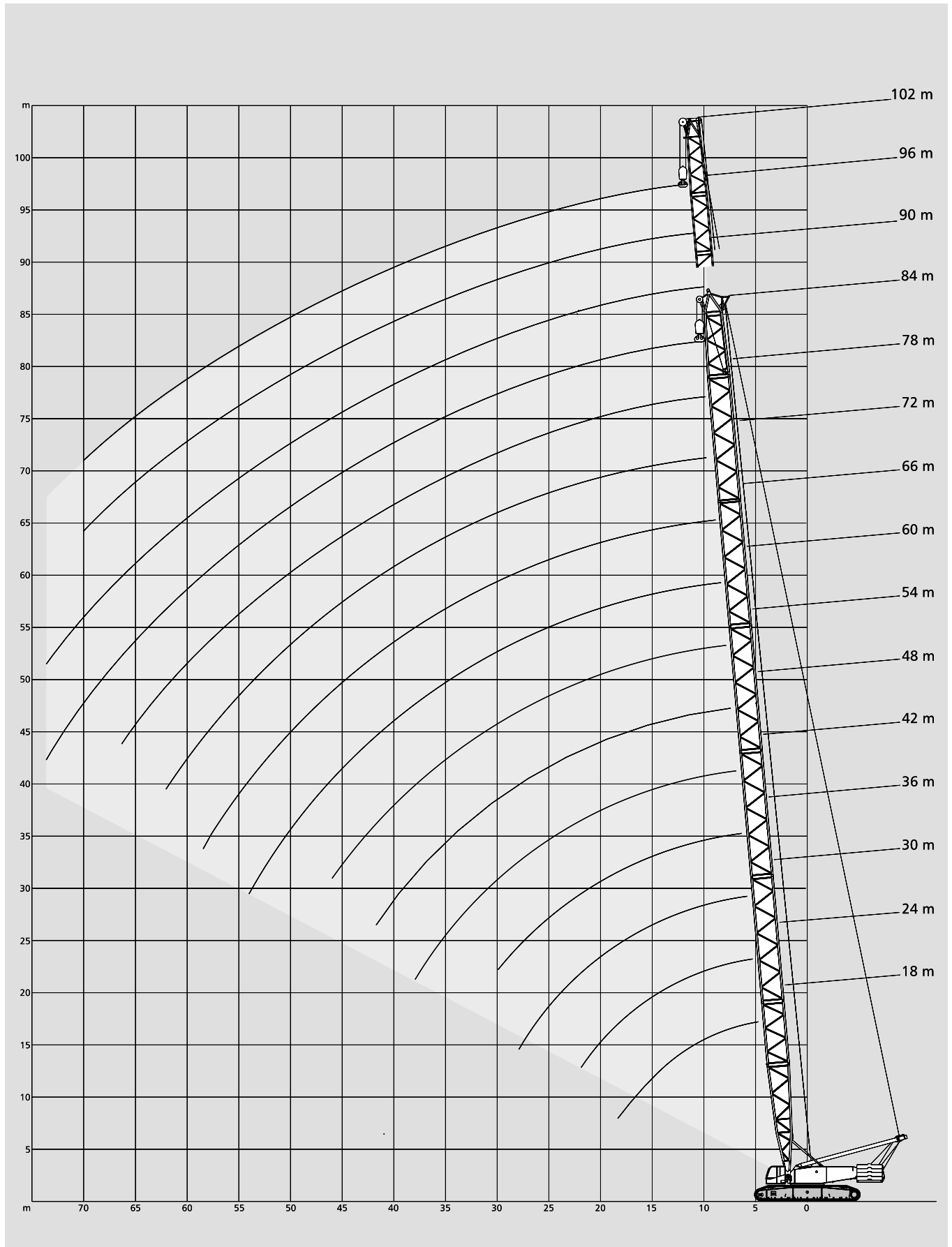
o only with additional side jack or assist crane · nur mit seitlicher Zusatzabstützung oder Hilfskran · uniquement avec support latéral additionnel ou grue auxiliaire

HK only with assist crane · nur mit Hilfskran · uniquement avec grue auxiliaire



Working ranges main boom Arbeitsbereiche Hauptausleger Portées de flèche principale

SH, SH/LH



Lifting capacities main boom Tragfähigkeiten Hauptausleger Capacités de levage flèche principale

120 t + 20 t ZB		7,25 m		360°										DIN/ISO		
Radius Ausladung		Main boom · Hauptausleger · Flèche principale												Radius Ausladung		
Portée		m	18,0	24,0	30,0	36,0	42,0	48,0	54,0	60,0	66,0	72,0	78,0	84,0	Portée	
m		t	t	t	t	t	t	t	t	t	t	t	t	t	m	
	9	-	-	-	-	-	-	115,5	-	-	-	-	-	-		9
	10	-	-	-	-	-	132,5	110,8	94,9	78,9	-	-	-	-		10
	12	-	-	-	126,8	126,6	121,7	101,2	86,9	73,0	67,5	59,1	49,6	-		12
	14	-	101,6	101,3	100,7	100,4	100,0	93,7	78,9	67,1	63,4	56,3	46,9	-		14
	16	-	84,0	83,7	83,0	82,7	82,3	82,0	74,3	61,7	59,2	53,4	44,3	-		16
	18	-	71,3	71,0	70,3	70,0	69,5	69,2	68,7	58,3	56,7	50,6	41,6	-		18
	20	-	61,8	61,4	60,6	60,3	59,8	59,5	59,0	54,9	55,3	50,2	39,8	-		20
	22	-	54,4	53,9	53,1	52,8	52,3	52,0	51,5	51,2	50,8	49,7	39,1	-		22
	24	-	-	47,9	47,1	46,8	46,2	45,9	45,4	45,1	44,7	44,2	38,4	-		24
	26	-	-	43,0	42,2	41,8	41,3	40,9	40,4	40,1	39,7	39,2	37,7	-		26
	28	-	-	39,0	38,1	37,7	37,1	36,8	36,2	36,0	35,5	35,0	34,6	-		28
	30	-	-	-	34,7	34,2	33,6	33,2	32,7	32,4	32,0	31,4	31,0	-		30
SH	34	-	-	-	-	28,6	28,0	27,6	27,0	26,8	26,3	25,7	25,3	-		34
	38	-	-	-	-	24,5	23,8	23,3	22,7	22,4	21,9	21,4	21,0	-		38
	42	-	-	-	-	-	20,5	20,0	19,3	19,0	18,5	17,8	17,3	-		42
	46	-	-	-	-	-	-	17,3	16,6	16,1	15,5	14,9	14,3	-		46
	50	-	-	-	-	-	-	-	14,2	13,7	13,1	12,4	11,9	-		50
	54	-	-	-	-	-	-	-	12,3	11,7	11,1	10,4	9,8	-		54
	58	-	-	-	-	-	-	-	-	10,1	9,4	8,7	8,1	-		58
	62	-	-	-	-	-	-	-	-	-	7,9	7,2	6,6	-		62
	66	-	-	-	-	-	-	-	-	-	-	6,0	5,3	-		66
	70	-	-	-	-	-	-	-	-	-	-	4,9	4,2	-		70
	74	-	-	-	-	-	-	-	-	-	-	-	3,2	-		74



100 t + 20 t ZB		7,25 m		360°										DIN/ISO		
Radius Ausladung		Main boom · Hauptausleger · Flèche principale												Radius Ausladung		
Portée		m	18,0	24,0	30,0	36,0	42,0	48,0	54,0	60,0	66,0	72,0	78,0	84,0	Portée	
m		t	t	t	t	t	t	t	t	t	t	t	t	t	m	
	7	-	-	-	200,0	-	-	-	-	-	-	-	-	-		7
	8	-	-	-	196,1	164,0	143,3	-	-	-	-	-	-	-		8
	9	-	178,0	177,6	176,9	158,0	137,9	115,5	-	-	-	-	-	-		9
	10	-	148,9	148,4	147,7	147,1	132,5	110,8	94,9	78,9	-	-	-	-		10
	12	112,2	111,5	111,0	110,2	109,6	109,3	101,2	86,9	73,0	67,5	59,1	49,6	-		12
	14	89,3	88,5	88,0	87,2	86,6	86,2	86,0	78,9	67,1	63,4	56,3	46,9	-		14
	16	73,9	73,0	72,5	71,7	71,0	70,6	70,3	70,1	61,7	59,2	53,4	44,3	-		16
	18	62,8	61,9	61,3	60,5	59,8	59,3	59,1	58,8	58,3	56,7	50,6	41,6	-		18
	20	-	53,5	52,9	52,0	51,3	50,9	50,6	50,3	50,0	49,6	49,2	39,8	-		20
	22	-	47,0	46,3	45,4	44,7	44,2	43,9	43,6	43,4	42,9	42,5	39,1	-		22
	24	-	-	41,1	40,2	39,4	38,9	38,6	38,3	38,0	37,5	37,1	36,5	-		24
	26	-	-	36,8	35,8	35,1	34,6	34,2	33,9	33,6	33,1	32,7	32,1	-		26
SH	28	-	-	33,3	32,3	31,5	30,9	30,6	30,2	29,9	29,4	29,0	28,4	-		28
	30	-	-	-	29,3	28,5	27,9	27,5	27,1	26,8	26,3	25,9	25,3	-		30
	34	-	-	-	-	23,7	23,0	22,6	22,2	21,8	21,3	20,9	20,2	-		34
	38	-	-	-	-	20,1	19,3	18,9	18,4	18,0	17,4	16,9	16,1	-		38
	42	-	-	-	-	-	16,5	15,9	15,3	14,8	14,2	13,7	12,9	-		42
	46	-	-	-	-	-	-	13,5	12,8	12,3	11,6	11,1	10,3	-		46
	50	-	-	-	-	-	-	-	10,8	10,2	9,5	9,0	8,2	-		50
	54	-	-	-	-	-	-	-	9,1	8,5	7,8	7,2	6,4	-		54
	58	-	-	-	-	-	-	-	-	7,1	6,3	5,7	4,9	-		58
	62	-	-	-	-	-	-	-	-	-	5,1	4,4	3,6	-		62
	66	-	-	-	-	-	-	-	-	-	-	3,4	-	-		66

Remarks · Bemerkungen · Remarques

- * for loads over 250 t add. attachment required
- * Traglasten über 250 t mit Zusatzausrüstung
- * 250 t uniquement avec équipements supplémentaires

Lifting capacities main boom Tragfähigkeiten Hauptausleger Capacités de levage flèche principale

80 t + 20 t ZB



7,25 m

360°

DIN/ISO

Radius Ausladung Portée	Main boom · Hauptausleger · Flèche principale													Radius Ausladung Portée
	m	18,0	24,0	30,0	36,0	42,0	48,0	54,0	60,0	66,0	72,0	78,0	84,0	
m	t	t	t	t	t	t	t	t	t	t	t	t	t	m
5	300,0*	-	-	-	-	-	-	-	-	-	-	-	-	5
5,5	300,0*	-	-	-	-	-	-	-	-	-	-	-	-	5,5
6	292,1*	254,0*	216,5	-	-	-	-	-	-	-	-	-	-	6
7	241,8	241,4	215,7	200,0	-	-	-	-	-	-	-	-	-	7
8	185,0	184,4	184,0	183,5	164,0	143,3	-	-	-	-	-	-	-	8
9	149,3	148,7	148,2	147,6	147,0	137,9	115,5	-	-	-	-	-	-	9
10	124,8	124,1	123,7	123,0	122,4	122,1	110,8	94,9	78,9	-	-	-	-	10
12	93,4	92,7	92,2	91,4	90,8	90,5	90,2	86,9	73,0	67,5	59,1	49,6	-	12
14	74,1	73,4	72,8	72,1	71,4	71,0	70,8	70,6	67,1	63,4	56,3	46,9	-	14
16	61,2	60,3	59,8	59,0	58,3	57,9	57,6	57,4	57,1	56,7	53,4	44,3	-	16
18	51,9	50,9	50,3	49,5	48,8	48,4	48,1	47,9	47,6	47,1	46,8	41,6	-	18
SH 20	-	43,9	43,3	42,4	41,7	41,2	41,0	40,7	40,4	39,9	39,6	39,0	-	20
22	-	38,4	37,7	36,9	36,2	35,6	35,4	35,1	34,8	34,3	33,9	33,3	-	22
24	-	-	33,3	32,4	31,7	31,2	30,9	30,5	30,3	29,8	29,4	28,8	-	24
26	-	-	29,8	28,8	28,1	27,5	27,2	26,9	26,6	26,1	25,7	25,0	-	26
28	-	-	26,8	25,8	25,0	24,5	24,1	23,8	23,5	23,0	22,6	21,9	-	28
30	-	-	-	23,3	22,5	21,9	21,5	21,2	20,9	20,3	19,9	19,2	-	30
34	-	-	-	-	18,5	17,8	17,4	16,9	16,5	15,9	15,4	14,7	-	34
38	-	-	-	-	15,5	14,6	14,1	13,6	13,1	12,5	12,0	11,2	-	38
42	-	-	-	-	-	12,2	11,5	10,9	10,5	9,8	9,3	8,5	-	42
46	-	-	-	-	-	-	9,5	8,8	8,3	7,7	7,1	6,3	-	46
50	-	-	-	-	-	-	-	7,1	6,6	5,9	5,3	4,5	-	50
54	-	-	-	-	-	-	-	5,8	5,2	4,4	3,9	3,1	-	54
58	-	-	-	-	-	-	-	-	4,0	3,2	-	-	-	58
62	-	-	-	-	-	-	-	-	-	-	-	-	-	62

80 t



7,25 m

360°

DIN/ISO

Radius Ausladung Portée	Main boom · Hauptausleger · Flèche principale													Radius Ausladung Portée
	m	18,0	24,0	30,0	36,0	42,0	48,0	54,0	60,0	66,0	72,0	78,0	84,0	
m	t	t	t	t	t	t	t	t	t	t	t	t	t	m
7	-	-	215,7	200,0	-	-	-	-	-	-	-	-	-	7
8	-	172,0	171,6	171,0	164,0	143,3	-	-	-	-	-	-	-	8
9	139,1	138,5	138,1	137,5	136,9	136,6	115,5	-	-	-	-	-	-	9
10	116,2	115,6	115,1	114,5	113,9	113,6	110,8	94,9	78,9	-	-	-	-	10
12	86,9	86,2	85,7	84,9	84,3	83,9	83,7	83,5	73,0	67,5	59,1	49,6	-	12
14	68,9	68,1	67,6	66,8	66,2	65,8	65,5	65,3	65,1	63,4	56,3	46,9	-	14
16	56,8	55,9	55,4	54,5	53,9	53,5	53,2	53,0	52,7	52,3	51,9	44,3	-	16
18	48,1	47,1	46,6	45,7	45,1	44,6	44,3	44,1	43,8	43,4	43,0	41,6	-	18
20	-	40,6	39,9	39,1	38,4	37,9	37,6	37,3	37,1	36,6	36,2	35,4	-	20
SH 22	-	35,5	34,8	33,9	33,2	32,7	32,4	32,1	31,8	31,3	31,0	30,2	-	22
24	-	-	30,7	29,7	29,0	28,5	28,2	27,9	27,6	27,1	26,7	26,0	-	24
26	-	-	27,3	26,4	25,6	25,1	24,8	24,4	24,1	23,6	23,2	22,6	-	26
28	-	-	24,6	23,6	22,8	22,2	21,9	21,5	21,2	20,7	20,3	19,6	-	28
30	-	-	-	21,2	20,4	19,8	19,5	19,1	18,8	18,2	17,7	17,0	-	30
34	-	-	-	-	16,7	16,0	15,5	15,0	14,6	14,0	13,5	12,8	-	34
38	-	-	-	-	13,9	12,9	12,4	11,9	11,4	10,8	10,3	9,5	-	38
42	-	-	-	-	-	10,6	10,0	9,4	9,0	8,3	7,8	7,0	-	42
46	-	-	-	-	-	-	8,1	7,5	7,0	6,3	5,8	5,0	-	46
50	-	-	-	-	-	-	-	5,9	5,4	4,6	4,1	3,3	-	50
54	-	-	-	-	-	-	-	4,6	4,0	3,3	-	-	-	54
58	-	-	-	-	-	-	-	-	-	-	-	-	-	58

Remarks · Bemerkungen · Remarques

- * for loads over 250 t add. attachment required
- * Traglasten über 250 t mit Zusatzausrüstung
- * 250 t uniquement avec équipements supplémentaires

120 t + 20 t ZB



7,25 m

360°

DIN/ISO

Radius Ausladung Portée	m	Main boom · Hauptausleger · Flèche principale										Radius Ausladung Portée
		42,0	48,0	54,0	60,0	66,0	72,0	78,0	84,0	90,0	96,0	
7	106,5	-	-	-	-	-	-	-	-	-	-	7
8	106,5	103,0	-	-	-	-	-	-	-	-	-	8
9	106,5	99,4	90,3	79,5	-	-	-	-	-	-	-	9
10	106,5	95,8	86,3	74,8	70,8	61,5	-	-	-	-	-	10
12	106,5	88,2	78,4	65,3	66,0	58,3	46,9	44,7	39,5	-	-	12
14	100,0	77,7	70,3	55,9	61,1	55,0	44,1	42,3	37,7	31,5	24,9	14
16	83,2	67,7	62,2	50,0	56,8	51,8	41,2	40,0	35,8	30,1	23,5	16
18	70,7	62,8	55,0	44,2	53,2	50,1	38,8	37,7	34,0	28,6	22,1	18
20	61,2	57,9	51,1	39,7	49,6	48,7	37,4	36,2	32,2	27,2	20,7	20
22	53,8	53,0	47,3	37,0	46,7	47,4	36,0	35,3	31,0	26,0	19,3	22
24	47,9	47,6	43,4	34,3	44,4	45,8	34,7	34,4	29,8	25,4	18,5	24
26	43,0	42,7	39,6	31,6	41,4	40,9	33,8	33,6	28,6	24,7	17,8	26
28	38,9	38,3	35,7	28,9	37,3	36,8	33,1	32,5	27,4	24,1	17,2	28
30	35,5	35,2	31,8	26,2	33,8	33,3	32,4	31,4	26,4	23,4	16,5	30
34	30,0	29,7	27,0	20,8	28,2	27,8	27,5	27,0	24,3	21,8	15,6	34
38	25,9	25,5	23,7	18,0	24,0	23,5	23,3	22,7	22,3	20,2	14,9	38
42	-	22,2	20,3	15,7	20,6	20,1	19,9	19,3	18,9	18,6	14,3	42
46	-	-	17,0	13,3	17,9	17,4	17,1	16,6	16,1	15,8	13,6	46
50	-	-	-	10,9	15,7	15,2	14,9	14,2	13,7	13,4	12,9	50
54	-	-	-	8,6	13,9	13,2	12,9	12,2	11,7	11,3	11,1	54
58	-	-	-	-	12,2	11,5	11,2	10,5	10,0	9,6	9,4	58
62	-	-	-	-	-	10,1	9,7	9,0	8,5	8,1	7,9	62
66	-	-	-	-	-	-	8,4	7,8	7,2	6,8	6,6	66
70	-	-	-	-	-	-	-	6,7	6,1	5,7	5,5	70
74	-	-	-	-	-	-	-	-	5,7	5,1	4,7	74
78	-	-	-	-	-	-	-	-	-	4,2	3,8	78
82	-	-	-	-	-	-	-	-	-	-	2,8	82

100 t + 20 t ZB



7,25 m

360°

DIN/ISO

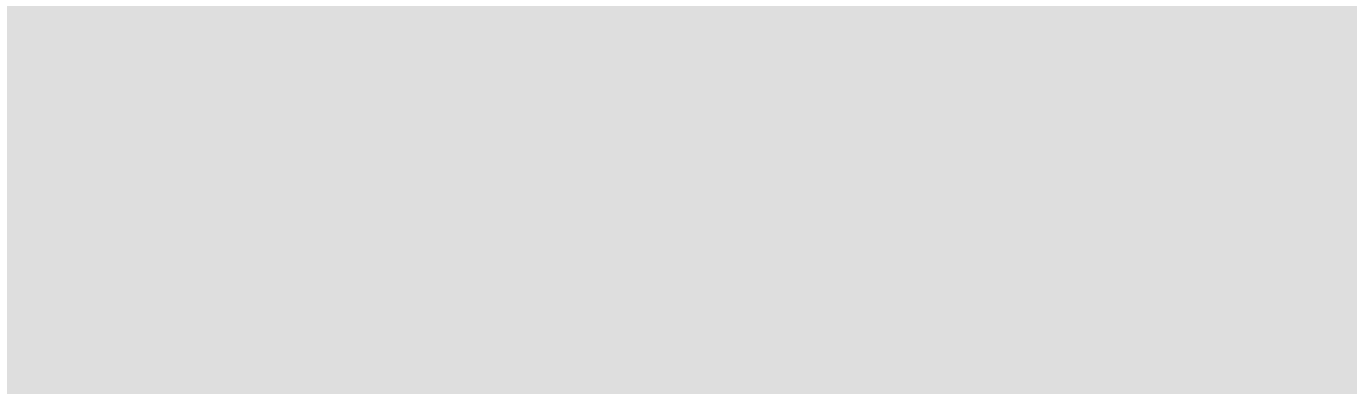
Radius Ausladung Portée	m	Main boom · Hauptausleger · Flèche principale										Radius Ausladung Portée
		42,0	48,0	54,0	60,0	66,0	72,0	78,0	84,0	90,0	96,0	
7	106,5	-	-	-	-	-	-	-	-	-	-	7
8	106,5	103,0	-	-	-	-	-	-	-	-	-	8
9	106,5	99,4	90,3	79,5	-	-	-	-	-	-	-	9
10	106,5	95,8	86,3	74,8	70,8	61,5	-	-	-	-	-	10
12	106,5	88,2	78,4	65,3	66,0	58,3	46,9	44,7	39,5	-	-	12
14	87,5	77,7	70,3	55,9	61,1	55,0	44,1	42,3	37,7	31,5	24,9	14
16	72,2	67,7	62,2	50,0	56,8	51,8	41,2	40,0	35,8	30,1	23,5	16
18	61,2	61,0	55,0	44,2	53,2	50,1	38,8	37,7	34,0	28,6	22,1	18
20	52,9	52,7	51,1	39,7	49,6	48,7	37,4	36,2	32,2	27,2	20,7	20
22	46,4	46,2	45,6	37,0	44,9	44,4	36,0	35,3	31,0	26,0	19,3	22
24	41,2	40,9	40,4	34,3	39,6	39,2	34,7	34,4	29,8	25,4	18,5	24
26	36,9	36,6	36,1	31,6	35,3	34,9	33,8	33,6	28,6	24,7	17,8	26
28	33,4	33,1	32,5	28,9	31,7	31,2	31,0	30,5	27,4	24,1	17,2	28
30	30,4	30,0	29,5	26,2	28,7	28,2	28,0	27,5	26,4	23,4	16,5	30
34	25,5	25,2	24,6	20,8	23,8	23,3	23,1	22,5	22,1	21,8	15,6	34
38	21,9	21,5	20,9	18,0	20,0	19,5	19,3	18,8	18,4	18,1	14,9	38
42	-	18,7	18,0	15,7	17,1	16,6	16,3	15,8	15,3	14,9	14,3	42
46	-	-	15,7	13,3	14,7	14,1	13,8	13,2	12,7	12,4	12,2	46
50	-	-	-	10,9	12,7	12,1	11,7	11,1	10,6	10,2	10,0	50
54	-	-	-	8,6	11,0	10,3	10,0	9,3	8,8	8,5	8,3	54
58	-	-	-	-	9,6	8,9	8,5	7,8	7,3	6,9	6,7	58
62	-	-	-	-	-	7,6	7,2	6,6	6,0	5,6	5,4	62
66	-	-	-	-	-	-	6,1	5,5	4,9	4,5	4,3	66
70	-	-	-	-	-	-	-	4,5	3,9	3,5	3,3	70
74	-	-	-	-	-	-	-	-	3,7	3,0	2,7	74

2

Lifting capacities main boom Tragfähigkeiten Hauptausleger Capacités de levage flèche principale

80 t + 20 t ZB		7,25 m											360°		DIN/ISO	
Radius Ausladung Portée		Main boom · Hauptausleger · Flèche principale											Radius Ausladung Portée			
m		42,0	48,0	54,0	60,0	66,0	72,0	78,0	84,0	90,0	96,0	102,0	m			
t		t	t	t	t	t	t	t	t	t	t	t	t			
	7	106,5	-	-	-	-	-	-	-	-	-	-		7		
	8	106,5	103,0	-	-	-	-	-	-	-	-	-		8		
	9	106,5	99,4	90,3	79,5	-	-	-	-	-	-	-		9		
	10	106,5	95,8	86,3	74,8	70,8	61,5	-	-	-	-	-		10		
	12	93,8	88,2	78,4	65,3	66,0	58,3	46,9	44,7	39,5	-	-		12		
	14	74,4	74,2	70,3	55,9	61,1	55,0	44,1	42,3	37,7	31,5	24,9		14		
	16	61,3	61,0	60,5	50,0	56,8	51,8	41,2	40,0	35,8	30,1	23,5		16		
	18	51,8	51,5	51,0	44,2	50,3	49,9	38,8	37,7	34,0	28,6	22,1		18		
	20	44,6	44,4	43,8	39,7	43,1	42,7	37,4	36,2	32,2	27,2	20,7		20		
SH / LH	22	39,0	38,8	38,2	37,0	37,5	37,0	36,0	35,3	31,0	26,0	19,3		22		
	24	34,6	34,3	33,7	33,5	33,0	32,5	32,3	31,8	29,8	25,4	18,5		24		
	26	30,9	30,6	30,0	29,8	29,2	28,8	28,6	28,1	27,7	24,7	17,8		26		
	28	27,8	27,5	26,9	26,7	26,1	25,7	25,5	24,9	24,6	23,7	17,2		28		
	30	25,2	24,9	24,3	24,1	23,5	23,0	22,8	22,3	21,9	21,2	16,5		30		
	34	21,1	20,7	20,1	19,9	19,3	18,8	18,6	18,1	17,7	17,0	15,6		34		
	38	18,0	17,6	17,0	16,7	16,1	15,6	15,4	14,7	14,2	13,7	13,1		38		
	42	-	15,1	14,5	14,1	13,5	12,9	12,6	12,0	11,5	11,1	10,6		42		
	46	-	-	12,5	12,0	11,4	10,7	10,4	9,8	9,3	9,0	8,5		46		
	50	-	-	-	10,3	9,6	8,9	8,6	8,0	7,5	7,1	6,8		50		
54	-	-	-	8,6	8,1	7,5	7,1	6,5	5,9	5,6	5,4		54			
58	-	-	-	-	6,9	6,2	5,8	5,2	4,6	4,3	4,1		58			
62	-	-	-	-	-	5,1	4,8	4,1	3,5	3,2	2,9		62			
66	-	-	-	-	-	-	3,8	3,1	2,6	-	-		66			

80 t		7,25 m											360°		DIN/ISO	
Radius Ausladung Portée		Main boom · Hauptausleger · Flèche principale											Radius Ausladung Portée			
m		42,0	48,0	54,0	60,0	66,0	72,0	78,0	84,0	90,0	96,0	102,0	m			
t		t	t	t	t	t	t	t	t	t	t	t	t			
	7	106,5	-	-	-	-	-	-	-	-	-	-		7		
	8	106,5	103,0	-	-	-	-	-	-	-	-	-		8		
	9	106,5	99,4	90,3	79,5	-	-	-	-	-	-	-		9		
	10	106,5	95,8	86,3	74,8	70,8	61,5	-	-	-	-	-		10		
	12	87,3	87,1	78,4	65,3	66,0	58,3	46,9	44,7	39,5	-	-		12		
	14	69,2	68,9	68,5	55,9	61,1	55,0	44,1	42,3	37,7	31,5	24,9		14		
	16	56,9	56,6	56,1	50,0	55,4	51,8	41,2	40,0	35,8	30,1	23,5		16		
	18	48,0	47,7	47,2	44,2	46,5	46,1	38,8	37,7	34,0	28,6	22,1		18		
	20	41,3	41,0	40,5	39,7	39,8	39,3	37,4	36,2	32,2	27,2	20,7		20		
SH / LH	22	36,1	35,8	35,3	35,0	34,5	34,1	33,9	33,4	31,0	26,0	19,3		22		
	24	31,9	31,6	31,0	30,8	30,3	29,8	29,6	29,1	28,4	25,4	18,5		24		
	26	28,4	28,1	27,6	27,3	26,8	26,3	26,2	25,6	25,0	24,0	17,8		26		
	28	25,6	25,3	24,7	24,5	23,9	23,4	23,2	22,7	22,1	21,2	17,2		28		
	30	23,1	22,8	22,3	22,0	21,4	21,0	20,8	20,2	19,6	18,8	16,5		30		
	34	19,3	19,0	18,3	18,1	17,5	17,0	16,8	16,3	15,7	14,9	14,2		34		
	38	16,4	16,0	15,4	15,1	14,5	13,9	13,7	13,0	12,6	11,9	11,3		38		
	42	-	13,7	13,0	12,7	12,0	11,4	11,1	10,5	10,0	9,5	8,9		42		
	46	-	-	11,1	10,7	10,0	9,4	9,1	8,4	7,9	7,5	7,0		46		
	50	-	-	-	9,0	8,3	7,7	7,4	6,7	6,2	5,9	5,4		50		
54	-	-	-	7,7	7,0	6,3	6,0	5,3	4,8	4,4	4,1		54			
58	-	-	-	-	5,8	5,1	4,8	4,1	3,6	3,2	3,0		58			
62	-	-	-	-	-	4,1	3,8	3,1	2,5	-	-		62			
66	-	-	-	-	-	-	2,9	-	-	-	-		66			

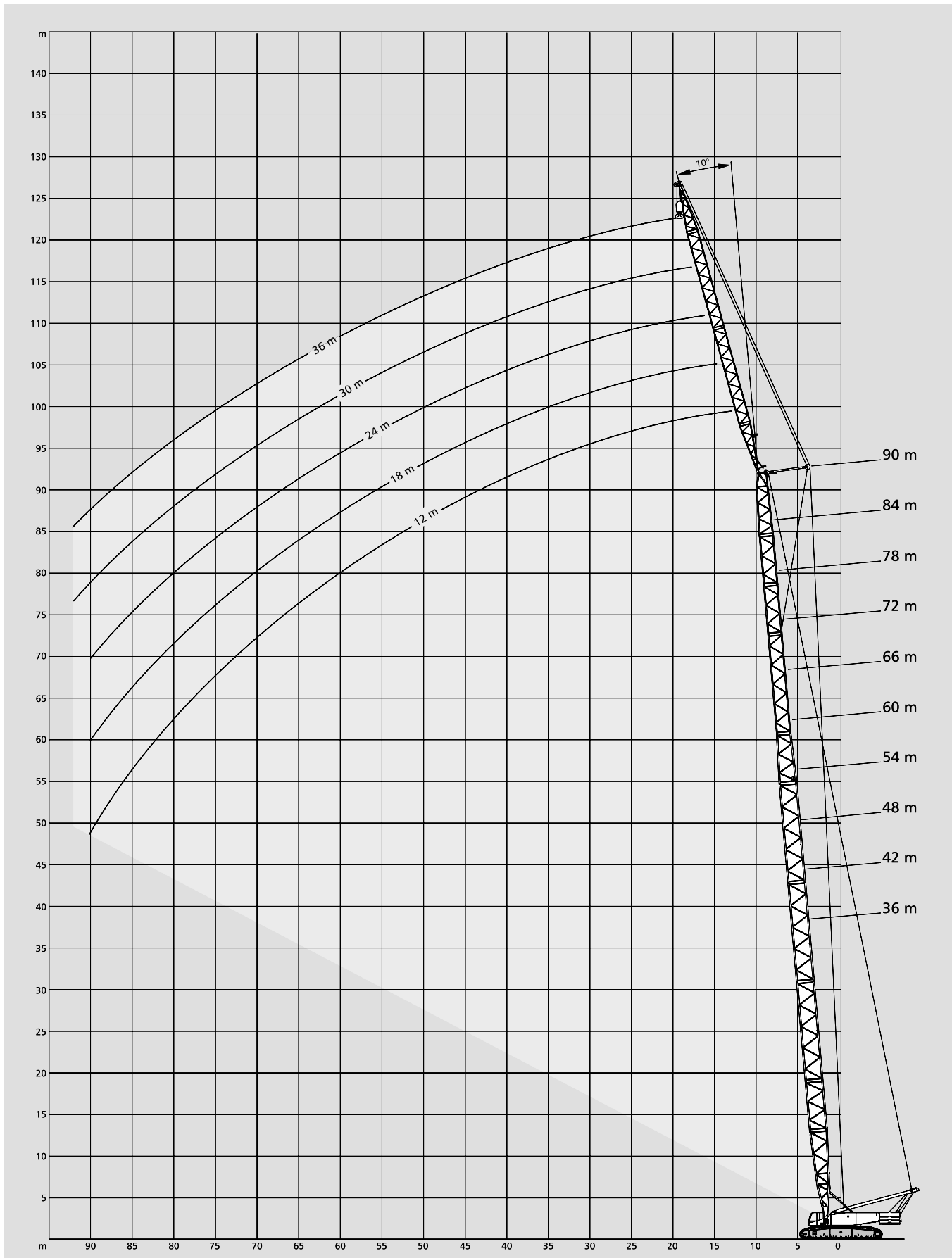


Working ranges fixed fly jib 10°

Arbeitsbereiche starrer Hilfsausleger 10°

Portées de fléchette fixe 10°

SH + LF, SH/LH + LF



Lifting capacities fixed fly jib Tragfähigkeiten starrer Hilfsausleger Capacités de levage fléchette fixe

120 t + 20 t ZB 

 7,25 m

360°

DIN/ISO

36 m Main boom · Hauptausleger · Flèche principale							
Radius Ausladung Portée	Fly jib · Hilfsausleger · Fléchette						
	12 m		24 m		36 m		
	10°	30°	10°	30°	10°	30°	
m	t	t	t	t	t	t	
10	80,0	-	-	-	-	-	
12	80,0	-	-	-	-	-	
14	71,3	41,1	48,3	-	-	-	
16	64,1	38,6	42,9	-	30,7	-	
18	58,1	36,4	38,1	-	28,5	-	
20	54,4	34,5	34,8	21,8	26,3	-	
22	50,8	33,1	31,6	20,6	24,0	-	
24	47,1	31,9	29,6	19,4	22,3	-	
26	42,8	30,6	28,0	18,4	20,6	-	
SH + LF 28	38,7	29,3	26,4	17,5	19,0	12,3	
30	35,2	28,1	24,8	16,9	18,1	11,7	
34	29,6	26,2	21,6	15,7	16,4	10,7	
38	25,3	24,5	18,8	14,5	14,7	9,8	
42	21,9	-	17,5	13,4	13,0	9,2	
46	-	-	16,3	12,8	11,4	8,6	
50	-	-	15,0	12,0	10,7	8,0	
54	-	-	13,8	-	10,0	7,6	
58	-	-	-	-	9,3	7,3	
62	-	-	-	-	8,6	6,9	
66	-	-	-	-	8,0	-	
70	-	-	-	-	-	-	

48 m Main boom · Hauptausleger · Flèche principale							
Radius Ausladung Portée	Fly jib · Hilfsausleger · Fléchette						
	12 m		24 m		36 m		
	10°	30°	10°	30°	10°	30°	
m	t	t	t	t	t	t	
12	80,0	-	-	-	-	-	
14	78,2	40,9	46,8	-	-	-	
16	73,0	39,5	43,8	-	-	-	
18	67,2	38,0	40,7	-	26,9	-	
20	60,2	36,5	37,7	-	25,9	-	
22	52,7	35,0	35,2	21,2	24,9	-	
24	46,6	33,6	32,6	20,2	24,0	-	
26	41,6	32,6	30,1	19,3	22,8	-	
28	37,5	31,7	28,8	18,5	21,7	12,5	
SH + LF 30	34,0	30,7	27,5	17,7	20,5	12,1	
34	28,3	28,8	25,0	16,6	18,7	11,1	
38	24,0	24,8	22,4	15,6	17,1	10,3	
42	20,6	21,3	19,9	14,7	15,6	9,6	
46	17,8	18,4	18,1	13,8	14,0	9,1	
50	15,6	-	16,3	13,2	12,5	8,6	
54	13,7	-	14,3	12,6	11,4	8,1	
58	-	-	12,7	12,0	10,8	7,6	
62	-	-	11,2	-	10,2	7,4	
66	-	-	-	-	9,6	7,2	
70	-	-	-	-	8,9	6,9	
74	-	-	-	-	8,0	-	

42 m Main boom · Hauptausleger · Flèche principale						
m	t	t	t	t	t	t
10	80,0	-	-	-	-	-
12	80,0	-	-	-	-	-
14	76,7	41,7	48,1	-	-	-
16	69,8	39,5	44,0	-	-	-
18	63,2	37,4	39,8	-	28,2	-
20	58,2	35,6	36,5	22,0	26,5	-
22	53,3	33,9	33,6	20,9	24,8	-
24	47,2	32,8	30,8	19,9	23,1	-
26	42,3	31,8	29,2	18,9	21,6	-
SH + LF 28	38,1	30,7	27,8	18,1	20,1	12,5
30	34,6	29,6	26,3	17,3	18,7	11,9
34	29,0	27,4	23,5	16,2	17,1	10,9
38	24,7	25,4	20,7	15,2	15,6	10,1
42	21,3	21,8	18,4	14,1	14,0	9,4
46	18,5	-	17,3	13,3	12,4	8,9
50	-	-	16,2	12,7	11,2	8,3
54	-	-	15,0	12,0	10,6	7,8
58	-	-	13,4	-	10,0	7,5
62	-	-	-	-	9,3	7,3
66	-	-	-	-	8,7	6,9
70	-	-	-	-	8,1	-
74	-	-	-	-	-	-
78	-	-	-	-	-	-

54 m Main boom · Hauptausleger · Flèche principale						
m	t	t	t	t	t	t
12	75,7	-	-	-	-	-
14	72,5	-	-	-	-	-
16	69,3	40,0	42,7	-	-	-
18	66,3	38,6	40,6	-	26,3	-
20	59,7	37,1	38,5	-	25,4	-
22	52,2	35,8	36,3	21,3	24,5	-
24	46,1	34,4	34,0	20,5	23,6	-
26	41,1	33,2	31,7	19,6	22,7	-
28	36,9	32,4	29,6	18,8	21,8	-
SH + LF 30	33,4	31,5	28,4	18,1	20,9	12,2
34	27,7	28,8	26,1	16,9	19,1	11,3
38	23,4	24,4	23,8	16,0	17,7	10,5
42	20,0	20,8	20,9	15,2	16,3	9,8
46	17,2	17,9	18,1	14,4	14,9	9,3
50	14,9	15,5	15,7	13,5	13,5	8,9
54	12,9	-	13,8	13,1	12,1	8,4
58	11,2	-	12,0	12,5	11,2	7,9
62	-	-	10,5	11,4	10,7	7,5
66	-	-	9,2	-	9,6	7,4
70	-	-	8,0	-	8,4	7,2
74	-	-	-	-	7,3	6,9
78	-	-	-	-	6,4	-
82	-	-	-	-	-	-

120 t + 20 t ZB



7,25 m

360°

DIN/ISO

60 m Main boom · Hauptausleger · Flèche principale							
Portée	Fly jib · Hilfsausleger · Fléchette						
	12 m		24 m		36 m		
	10°	30°	10°	30°	10°	30°	
Radius	t		t		t		t
12	66,8	-	-	-	-	-	-
14	64,3	-	-	-	-	-	-
16	61,8	40,5	40,4	-	-	-	-
18	59,4	39,1	39,4	-	-	-	-
20	58,5	37,7	38,4	-	24,3	-	-
22	51,6	36,4	37,4	21,5	23,6	-	-
24	45,5	35,2	35,8	20,7	22,9	-	-
26	40,5	34,0	34,0	19,9	22,1	-	-
28	36,3	32,9	32,2	19,1	21,4	-	-
30	32,8	32,2	30,5	18,4	20,8	12,2	-
34	27,1	28,3	28,2	17,2	19,5	11,4	-
SH + LF	38	22,7	23,8	23,8	16,3	18,2	10,6
	42	19,3	20,3	20,3	15,6	16,9	10,0
	46	16,5	17,4	17,5	14,8	15,6	9,4
	50	14,1	15,0	15,1	14,1	14,3	9,0
	54	12,1	12,8	13,0	13,3	13,1	8,6
	58	10,4	-	11,2	12,5	11,8	8,2
	62	8,9	-	9,7	10,8	10,2	7,8
	66	-	-	8,4	9,3	8,9	7,5
	70	-	-	7,2	-	7,7	7,3
	74	-	-	6,2	-	6,6	7,2
	78	-	-	-	-	5,7	6,6
	82	-	-	-	-	4,8	-
	86	-	-	-	-	4,1	-
	90	-	-	-	-	-	-

72 m Main boom · Hauptausleger · Flèche principale							
Portée	Fly jib · Hilfsausleger · Fléchette						
	12 m		24 m		36 m		
	10°	30°	10°	30°	10°	30°	
Radius	t		t		t		t
14	47,9	-	-	-	-	-	-
16	46,1	-	-	-	-	-	-
18	44,3	37,8	32,3	-	-	-	-
20	42,5	36,8	31,2	-	21,6	-	-
22	41,7	35,8	30,1	-	21,1	-	-
24	41,1	34,8	29,0	20,7	20,7	-	-
26	39,4	34,2	28,2	20,1	20,2	-	-
28	35,2	33,5	27,7	19,5	19,7	-	-
30	31,6	32,8	27,2	18,8	19,3	-	-
34	25,9	27,4	26,2	17,7	18,8	11,5	-
38	21,5	22,8	22,7	16,8	18,4	10,8	-
SH + LF	42	18,1	19,2	19,2	16,0	17,5	10,2
	46	15,1	16,3	16,3	15,4	16,4	9,7
	50	12,7	13,7	13,8	14,8	14,5	9,2
	54	10,6	11,6	11,7	13,4	12,3	8,9
	58	8,9	9,7	9,9	11,4	10,5	8,5
	62	7,4	8,1	8,3	9,7	8,9	8,2
	66	6,1	-	7,0	8,2	7,6	7,8
	70	5,0	-	5,8	6,9	6,3	7,5
	74	4,0	-	4,8	5,8	5,3	6,6
	78	-	-	3,9	-	4,3	5,5
	82	-	-	3,0	-	3,5	4,6
	86	-	-	2,3	-	2,7	3,7
	90	-	-	-	-	2,0	-
	94	-	-	-	-	-	-

66 m Main boom · Hauptausleger · Flèche principale							
Portée	t	t	t	t	t	t	
14	54,3	-	-	-	-	-	
16	52,6	41,0	37,6	-	-	-	
18	50,3	39,6	36,6	-	-	-	
20	48,7	38,3	35,5	-	23,0	-	
22	48,0	36,9	34,4	-	22,4	-	
24	45,0	35,7	33,4	20,8	21,8	-	
26	40,0	34,6	32,6	20,1	21,2	-	
28	35,8	33,6	31,7	19,4	20,6	-	
30	32,2	32,7	30,8	18,7	20,2	12,2	
34	26,5	27,9	27,7	17,6	19,5	11,5	
38	22,2	23,4	23,3	16,6	18,6	10,7	
SH + LF	42	18,7	19,8	19,8	15,9	17,4	10,1
	46	15,9	16,9	16,9	15,2	16,2	9,6
	50	13,4	14,4	14,5	14,5	15,0	9,2
	54	11,4	12,2	12,4	13,8	13,0	8,8
	58	9,7	10,4	10,6	12,0	11,2	8,4
	62	8,2	-	9,1	10,3	9,6	8,0
	66	6,9	-	7,7	8,8	8,2	7,7
	70	5,8	-	6,6	7,5	7,0	7,4
	74	-	-	5,5	-	6,0	7,2
	78	-	-	4,6	-	5,0	6,1
	82	-	-	-	-	4,2	5,1
	86	-	-	-	-	3,4	-
	90	-	-	-	-	2,8	-
	94	-	-	-	-	-	-

78 m Main boom · Hauptausleger · Flèche principale							
Portée	t	t	t	t	t	t	
14	40,5	-	-	-	-	-	
16	38,9	-	-	-	-	-	
18	37,3	32,6	27,9	-	-	-	
20	35,6	31,6	26,9	-	-	-	
22	34,2	30,6	25,8	-	19,5	-	
24	33,5	29,5	24,7	-	18,9	-	
26	32,8	28,7	23,7	19,4	18,2	-	
28	32,2	28,2	23,1	19,0	17,5	-	
30	31,1	27,7	22,6	18,6	16,9	-	
34	25,3	26,6	21,6	17,7	16,1	11,4	
38	21,0	22,4	20,8	16,9	15,5	10,8	
SH + LF	42	17,4	18,8	18,6	16,1	14,9	10,2
	46	14,4	15,7	15,7	15,5	14,3	9,7
	50	12,0	13,1	13,1	15,0	13,7	9,3
	54	9,9	11,0	11,0	12,9	11,7	8,9
	58	8,2	9,1	9,2	10,9	9,9	8,6
	62	6,7	7,5	7,7	9,2	8,3	8,3
	66	5,4	6,2	6,3	7,7	6,9	8,0
	70	4,3	-	5,1	6,4	5,7	7,4
	74	3,3	-	4,1	5,2	4,7	6,1
	78	2,4	-	3,2	4,2	3,7	5,0
	82	-	-	2,4	-	2,8	4,1
	86	-	-	-	-	2,1	3,2
	90	-	-	-	-	-	2,3
	94	-	-	-	-	-	-



Lifting capacities fixed fly jib Tragfähigkeiten starrer Hilfsausleger Capacités de levage fléchette fixe

100 t + 20 t ZB



7,25 m

360°

DIN/ISO

36 m Main boom · Hauptausleger · Flèche principale							
Radius Ausladung Portée	Fly jib · Hilfsausleger · Fléchette						
	12 m		24 m		36 m		
	10°	30°	10°	30°	10°	30°	
m	t	t	t	t	t	t	
10	80,0	-	-	-	-	-	
12	80,0	-	-	-	-	-	
14	71,3	41,1	48,3	-	-	-	
16	64,1	38,6	42,9	-	30,7	-	
18	58,1	36,4	38,1	-	28,5	-	
20	53,1	34,5	34,8	21,8	26,3	-	
22	46,4	33,1	31,6	20,6	24,0	-	
24	41,1	31,9	29,6	19,4	22,3	-	
26	36,8	30,6	28,0	18,4	20,6	-	
SH + LF	28	33,1	29,3	26,4	17,5	19,0	12,3
	30	30,0	28,1	24,8	16,9	18,1	11,7
	34	25,1	25,6	21,6	15,7	16,4	10,7
	38	21,3	21,7	18,8	14,5	14,7	9,8
	42	18,3	-	17,5	13,4	13,0	9,2
	46	-	-	16,3	12,8	11,4	8,6
	50	-	-	14,7	12,0	10,7	8,0
	54	-	-	13,0	-	10,0	7,6
	58	-	-	-	-	9,3	7,3
	62	-	-	-	-	8,6	6,9
	66	-	-	-	-	8,0	-
	70	-	-	-	-	-	-

48 m Main boom · Hauptausleger · Flèche principale							
Radius Ausladung Portée	Fly jib · Hilfsausleger · Fléchette						
	12 m		24 m		36 m		
	10°	30°	10°	30°	10°	30°	
m	t	t	t	t	t	t	
12	80,0	-	-	-	-	-	
14	78,2	40,9	46,8	-	-	-	
16	71,7	39,5	43,8	-	-	-	
18	60,4	38,0	40,7	-	26,9	-	
20	51,9	36,5	37,7	-	25,9	-	
22	45,3	35,0	35,2	21,2	24,9	-	
24	40,0	33,6	32,6	20,2	24,0	-	
26	35,6	32,6	30,1	19,3	22,8	-	
28	31,9	31,7	28,8	18,5	21,7	12,5	
SH + LF	30	28,8	29,7	27,5	17,7	20,5	12,1
	34	23,8	24,6	25,0	16,6	18,7	11,1
	38	20,0	20,6	21,1	15,6	17,1	10,3
	42	17,0	17,5	18,0	14,7	15,6	9,6
	46	14,6	15,0	15,6	13,8	14,0	9,1
	50	12,5	-	13,5	13,2	12,5	8,6
	54	10,8	-	11,7	12,4	11,4	8,1
	58	-	-	10,1	10,7	10,6	7,6
	62	-	-	8,8	-	9,3	7,4
	66	-	-	-	-	8,1	7,2
	70	-	-	-	-	7,0	6,9
	74	-	-	-	-	6,1	-

42 m Main boom · Hauptausleger · Flèche principale							
m	t	t	t	t	t	t	
10	80,0	-	-	-	-	-	
12	80,0	-	-	-	-	-	
14	76,7	41,7	48,1	-	-	-	
16	69,8	39,5	44,0	-	-	-	
18	61,0	37,4	39,8	-	28,2	-	
20	52,5	35,6	36,5	22,0	26,5	-	
22	45,9	33,9	33,6	20,9	24,8	-	
24	40,6	32,8	30,8	19,9	23,1	-	
26	36,2	31,8	29,2	18,9	21,6	-	
SH + LF	28	32,6	30,7	27,8	18,1	20,1	12,5
	30	29,5	29,6	26,3	17,3	18,7	11,9
	34	24,5	25,1	23,5	16,2	17,1	10,9
	38	20,7	21,2	20,7	15,2	15,6	10,1
	42	17,7	18,1	18,4	14,1	14,0	9,4
	46	15,3	-	16,2	13,3	12,4	8,9
	50	-	-	14,1	12,7	11,2	8,3
	54	-	-	12,4	12,0	10,6	7,8
	58	-	-	10,9	-	10,0	7,5
	62	-	-	-	-	9,3	7,3
	66	-	-	-	-	8,7	6,9
	70	-	-	-	-	7,7	-
	74	-	-	-	-	-	-
	78	-	-	-	-	-	-

54 m Main boom · Hauptausleger · Flèche principale							
m	t	t	t	t	t	t	
12	75,7	-	-	-	-	-	
14	72,5	-	-	-	-	-	
16	69,3	40,0	42,7	-	-	-	
18	59,9	38,6	40,6	-	26,3	-	
20	51,4	37,1	38,5	-	25,4	-	
22	44,8	35,8	36,3	21,3	24,5	-	
24	39,4	34,4	34,0	20,5	23,6	-	
26	35,0	33,2	31,7	19,6	22,7	-	
28	31,4	32,4	29,6	18,8	21,8	-	
SH + LF	30	28,3	29,2	28,4	18,1	20,9	12,2
	34	23,3	24,1	24,5	16,9	19,1	11,3
	38	19,5	20,1	20,6	16,0	17,7	10,5
	42	16,5	17,0	17,5	15,2	16,3	9,8
	46	13,9	14,5	15,0	14,4	14,9	9,3
	50	11,8	12,2	12,9	13,5	13,5	8,9
	54	10,1	-	11,1	11,9	11,7	8,4
	58	8,6	-	9,5	10,2	10,0	7,9
	62	-	-	8,2	8,7	8,7	7,5
	66	-	-	7,0	-	7,5	7,4
	70	-	-	6,0	-	6,4	7,2
	74	-	-	-	-	5,5	6,1
	78	-	-	-	-	4,6	-
	84	-	-	-	-	-	-

100 t + 20 t ZB



7,25 m

360°

DIN/ISO

60 m Main boom · Hauptausleger · Flèche principale							
Fly jib · Hilfsausleger · Fléchette							
Radius Ausladung Portée	12 m		24 m		36 m		
	10°	30°	10°	30°	10°	30°	
m	t	t	t	t	t	t	
12	66,8	-	-	-	-	-	
14	64,3	-	-	-	-	-	
16	61,8	40,5	40,4	-	-	-	
18	59,4	39,1	39,4	-	-	-	
20	50,9	37,7	38,4	-	24,3	-	
22	44,2	36,4	37,4	21,5	23,6	-	
24	38,8	35,2	35,8	20,7	22,9	-	
26	34,4	34,0	34,0	19,9	22,1	-	
28	30,7	32,0	32,2	19,1	21,4	-	
30	27,6	28,7	29,0	18,4	20,8	12,2	
34	22,6	23,5	23,9	17,2	19,5	11,4	
SH + LF	38	18,8	19,6	20,0	16,3	18,2	10,6
	42	15,7	16,4	16,9	15,6	16,9	10,0
	46	13,1	13,8	14,4	14,8	15,0	9,4
	50	11,0	11,5	12,2	13,3	12,9	9,0
	54	9,2	9,6	10,4	11,4	11,0	8,6
	58	7,7	-	8,8	9,6	9,4	8,2
	62	6,5	-	7,4	8,1	8,0	7,8
	66	-	-	6,2	6,8	6,8	7,5
	70	-	-	5,2	-	5,7	6,7
	74	-	-	4,3	-	4,8	5,6
	78	-	-	-	-	3,9	4,6
	82	-	-	-	-	3,2	-
	86	-	-	-	-	2,5	-
	90	-	-	-	-	-	-

72 m Main boom · Hauptausleger · Flèche principale							
Fly jib · Hilfsausleger · Fléchette							
Radius Ausladung Portée	12 m		24 m		36 m		
	10°	30°	10°	30°	10°	30°	
m	t	t	t	t	t	t	
14	47,9	-	-	-	-	-	
16	46,1	-	-	-	-	-	
18	44,3	37,8	32,3	-	-	-	
20	42,5	36,8	31,2	-	21,6	-	
22	41,7	35,8	30,1	-	21,1	-	
24	37,7	34,8	29,0	20,7	20,7	-	
26	33,3	34,2	28,2	20,1	20,2	-	
28	29,6	31,0	27,7	19,5	19,7	-	
30	26,5	27,7	27,2	18,8	19,3	-	
34	21,4	22,5	22,9	17,7	18,8	11,5	
38	17,5	18,5	19,0	16,8	18,4	10,8	
SH + LF	42	14,3	15,2	15,8	16,0	16,6	10,2
	46	11,7	12,5	13,1	14,7	14,0	9,7
	50	9,5	10,2	10,9	12,3	11,7	9,2
	54	7,7	8,3	9,0	10,3	9,8	8,9
	58	6,2	6,7	7,4	8,5	8,1	8,5
	62	4,9	5,3	6,1	7,0	6,7	8,2
	66	3,8	-	4,9	5,7	5,5	6,9
	70	2,8	-	3,8	4,5	4,4	5,7
	74	-	-	2,9	3,5	3,5	4,6
	78	-	-	2,1	-	2,6	3,6
	82	-	-	-	-	-	2,7
	86	-	-	-	-	-	-
	90	-	-	-	-	-	-
	94	-	-	-	-	-	-

66 m Main boom · Hauptausleger · Flèche principale							
Radius Ausladung Portée	12 m		24 m		36 m		
	10°	30°	10°	30°	10°	30°	
m	t	t	t	t	t	t	
14	54,3	-	-	-	-	-	
16	52,6	41,0	37,6	-	-	-	
18	50,3	39,6	36,6	-	-	-	
20	48,7	38,3	35,5	-	23,0	-	
22	43,7	36,9	34,4	-	22,4	-	
24	38,3	35,7	33,4	20,8	21,8	-	
26	33,9	34,6	32,6	20,1	21,2	-	
28	30,2	31,5	31,7	19,4	20,6	-	
30	27,1	28,3	28,6	18,7	20,2	12,2	
SH + LF	34	22,1	23,1	23,4	17,6	19,5	11,5
	38	18,2	19,1	19,5	16,6	18,6	10,7
	42	15,1	15,9	16,4	15,9	17,1	10,1
	46	12,5	13,2	13,8	15,2	14,6	9,6
	50	10,3	10,9	11,6	12,9	12,3	9,2
	54	8,5	9,0	9,7	10,8	10,4	8,8
	58	7,0	7,4	8,1	9,1	8,8	8,4
	62	5,7	-	6,8	7,6	7,4	8,0
	66	4,6	-	5,6	6,3	6,2	7,4
	70	3,7	-	4,6	5,2	5,1	6,2
	74	-	-	3,6	-	4,2	5,1
	78	-	-	2,8	-	3,3	4,1
	82	-	-	-	-	2,6	3,3
	86	-	-	-	-	-	-

78 m Main boom · Hauptausleger · Flèche principale							
Radius Ausladung Portée	12 m		24 m		36 m		
	10°	30°	10°	30°	10°	30°	
m	t	t	t	t	t	t	
14	40,5	-	-	-	-	-	
16	38,9	-	-	-	-	-	
18	37,3	32,6	27,9	-	-	-	
20	35,6	31,6	26,9	-	-	-	
22	34,2	30,6	25,8	-	19,5	-	
24	33,5	29,5	24,7	-	18,9	-	
26	32,7	28,7	23,7	19,4	18,2	-	
28	29,0	28,2	23,1	19,0	17,5	-	
30	25,9	27,3	22,6	18,6	16,9	-	
SH + LF	34	20,9	22,0	21,6	17,7	16,1	11,4
	38	16,9	18,0	18,5	16,9	15,5	10,8
	42	13,6	14,6	15,2	16,1	14,9	10,2
	46	11,0	11,9	12,5	14,3	13,2	9,7
	50	8,8	9,6	10,3	11,8	11,0	9,3
	54	7,0	7,7	8,4	9,8	9,2	8,9
	58	5,5	6,1	6,8	8,0	7,5	8,6
	62	4,2	4,7	5,4	6,5	6,1	7,8
	66	3,1	3,5	4,2	5,2	4,9	6,4
	70	2,1	-	3,2	4,0	3,8	5,2
	74	-	-	2,3	3,0	2,9	4,1
	78	-	-	-	2,1	2,0	3,1
	82	-	-	-	-	-	2,2
	86	-	-	-	-	-	-



Lifting capacities fixed fly jib Tragfähigkeiten starrer Hilfsausleger Capacités de levage fléchette fixe

80 t



7,25 m

360°

DIN/ISO

36 m Main boom · Hauptausleger · Flèche principale							
Radius Ausladung Portée	Fly jib · Hilfsausleger · Fléchette						
	12 m		24 m		36 m		
	10°	30°	10°	30°	10°	30°	
m	t	t	t	t	t	t	t
10	80,0	-	-	-	-	-	-
12	80,0	-	-	-	-	-	-
14	69,9	41,1	48,3	-	-	-	-
16	57,3	38,6	42,9	-	30,7	-	-
18	48,3	36,4	38,1	-	28,5	-	-
20	41,4	34,5	34,8	21,8	26,3	-	-
22	36,1	33,1	31,6	20,6	24,0	-	-
24	31,8	31,9	29,6	19,4	22,3	-	-
26	28,3	29,1	28,0	18,4	20,6	-	-
SH + LF	28	25,3	26,1	26,4	17,5	19,0	12,3
	30	22,8	23,5	23,9	16,9	18,1	11,7
	34	18,8	19,3	19,8	15,7	16,4	10,7
	38	15,8	16,2	16,7	14,5	14,7	9,8
	42	13,4	-	14,2	13,4	13,0	9,2
	46	-	-	12,2	12,8	11,4	8,6
	50	-	-	10,6	11,1	10,7	8,0
	54	-	-	9,1	-	9,5	7,6
	58	-	-	-	-	8,2	7,3
	62	-	-	-	-	7,1	6,9
	66	-	-	-	-	6,2	-
	70	-	-	-	-	-	-

48 m Main boom · Hauptausleger · Flèche principale							
Radius Ausladung Portée	Fly jib · Hilfsausleger · Fléchette						
	12 m		24 m		36 m		
	10°	30°	10°	30°	10°	30°	
m	t	t	t	t	t	t	t
12	80,0	-	-	-	-	-	-
14	68,9	40,9	46,8	-	-	-	-
16	56,3	39,5	43,8	-	-	-	-
18	47,2	38,0	40,7	-	26,9	-	-
20	40,3	36,5	37,7	-	25,9	-	-
22	34,9	35,0	35,2	21,2	24,9	-	-
24	30,6	31,9	32,1	20,2	24,0	-	-
26	27,1	28,2	28,4	19,3	22,8	-	-
28	24,1	25,1	25,4	18,5	21,7	12,5	-
SH + LF	30	21,6	22,5	22,9	17,7	20,5	12,1
	34	17,6	18,3	18,7	16,6	18,7	11,1
	38	14,5	15,1	15,6	15,6	16,2	10,3
	42	11,9	12,5	13,1	14,2	13,6	9,6
	46	9,9	10,3	11,0	12,0	11,6	9,1
	50	8,2	-	9,2	10,1	9,8	8,6
	54	6,8	-	7,7	8,4	8,2	8,1
	58	-	-	6,4	7,0	6,9	7,6
	62	-	-	5,3	-	5,8	6,7
	66	-	-	-	-	4,8	5,6
	70	-	-	-	-	4,0	4,6
	74	-	-	-	-	3,2	-

42 m Main boom · Hauptausleger · Flèche principale							
m	t	t	t	t	t	t	
10	80,0	-	-	-	-	-	
12	80,0	-	-	-	-	-	
14	71,5	41,7	48,1	-	-	-	
16	58,6	39,5	44,0	-	-	-	
18	49,3	37,4	39,8	-	28,2	-	
20	42,2	35,6	36,5	22,0	26,5	-	
22	36,7	33,9	33,6	20,9	24,8	-	
24	32,3	32,8	30,8	19,9	23,1	-	
26	28,7	29,7	29,2	18,9	21,6	-	
SH + LF	28	25,7	26,5	26,9	18,1	20,1	12,5
	30	23,1	23,9	24,2	17,3	18,7	11,9
	34	19,0	19,6	20,0	16,2	17,1	10,9
	38	15,8	16,3	16,8	15,2	15,6	10,1
	42	13,3	13,7	14,3	14,1	14,0	9,4
	46	11,3	-	12,2	13,0	12,4	8,9
	50	-	-	10,4	11,1	10,9	8,3
	54	-	-	8,9	9,5	9,4	7,8
	58	-	-	7,6	-	8,0	7,5
	62	-	-	-	-	6,9	7,3
	66	-	-	-	-	5,9	6,5
	70	-	-	-	-	5,0	-

54 m Main boom · Hauptausleger · Flèche principale							
m	t	t	t	t	t	t	
12	75,7	-	-	-	-	-	
14	68,5	-	-	-	-	-	
16	55,8	40,0	42,7	-	-	-	
18	46,7	38,6	40,6	-	26,3	-	
20	39,8	37,1	38,5	-	25,4	-	
22	34,4	35,8	36,0	21,3	24,5	-	
24	30,1	31,5	31,6	20,5	23,6	-	
26	26,5	27,8	28,0	19,6	22,7	-	
28	23,6	24,7	24,9	18,8	21,8	-	
SH + LF	30	21,0	22,0	22,4	18,1	20,9	12,2
	34	17,0	17,8	18,2	16,9	18,9	11,3
	38	13,9	14,6	15,1	16,0	15,7	10,5
	42	11,3	11,9	12,5	13,8	13,2	9,8
	46	9,2	9,7	10,3	11,5	11,0	9,3
	50	7,5	7,9	8,6	9,6	9,2	8,9
	54	6,0	-	7,1	7,9	7,6	8,4
	58	4,9	-	5,8	6,5	6,3	7,6
	62	-	-	4,7	5,3	5,2	6,3
	66	-	-	3,7	-	4,2	5,2
	70	-	-	2,9	-	3,3	4,2
	74	-	-	-	-	2,6	3,3

80 t



7,25 m

360°

DIN/ISO

60 m		Main boom · Hauptausleger · Flèche principale					
		Fly jib · Hilfsausleger · Fléchette					
Radius		12 m		24 m		36 m	
Ausladung		10°	30°	10°	30°	10°	30°
Portée		t	t	t	t	t	t
	12	66,8	-	-	-	-	-
	14	64,3	-	-	-	-	-
	16	55,3	40,5	40,4	-	-	-
	18	46,2	39,1	39,4	-	-	-
	20	39,2	37,7	38,4	-	24,3	-
	22	33,8	35,5	35,5	21,5	23,6	-
	24	29,5	31,0	31,1	20,7	22,9	-
	26	25,9	27,3	27,5	19,9	22,1	-
	28	22,9	24,1	24,4	19,1	21,4	-
SH + LF	30	20,4	21,5	21,8	18,4	20,8	12,2
	34	16,4	17,3	17,7	17,2	18,4	11,4
	38	13,1	14,0	14,5	16,0	15,2	10,6
	42	10,5	11,2	11,8	13,3	12,6	10,0
	46	8,4	9,0	9,6	11,0	10,4	9,4
	50	6,6	7,2	7,8	9,0	8,5	9,0
	54	5,2	5,6	6,3	7,3	7,0	8,6
	58	4,0	-	5,0	5,9	5,7	7,1
	62	3,0	-	3,9	4,7	4,5	5,8
	66	-	-	3,0	3,6	3,5	4,6
	70	-	-	2,2	-	2,7	3,6
	74	-	-	-	-	-	2,7

72 m		Main boom · Hauptausleger · Flèche principale					
		Fly jib · Hilfsausleger · Fléchette					
Radius		12 m		24 m		36 m	
Ausladung		10°	30°	10°	30°	10°	30°
Portée		t	t	t	t	t	t
	14	47,9	-	-	-	-	-
	16	46,1	-	-	-	-	-
	18	44,3	37,8	32,3	-	-	-
	20	38,2	36,8	31,2	-	21,6	-
	22	32,7	34,7	30,1	-	21,1	-
	24	28,4	30,1	29,0	20,7	20,7	-
	26	24,8	26,3	26,3	20,1	20,2	-
	28	21,8	23,2	23,2	19,5	19,7	-
	30	19,3	20,5	20,7	18,8	19,3	-
SH + LF	34	15,0	16,2	16,5	17,7	16,7	11,5
	38	11,7	12,7	13,2	15,2	13,5	10,8
	42	9,0	9,9	10,6	12,4	10,9	10,2
	46	6,9	7,7	8,4	10,0	8,8	9,7
	50	5,2	5,8	6,5	7,9	7,1	9,2
	54	3,7	4,3	5,0	6,3	5,6	7,7
	58	2,5	3,0	3,7	4,8	4,4	6,1
	62	-	-	2,6	3,6	3,3	4,8
	66	-	-	-	2,5	2,3	3,6
	70	-	-	-	-	-	2,6
	74	-	-	-	-	-	-
	78	-	-	-	-	-	-

66 m		Main boom · Hauptausleger · Flèche principale					
Radius		Fly jib · Hilfsausleger · Fléchette					
Ausladung		12 m		24 m		36 m	
Portée		10°	30°	10°	30°	10°	30°
		t	t	t	t	t	t
	14	54,3	-	-	-	-	-
	16	52,6	41,0	37,6	-	-	-
	18	45,7	39,6	36,6	-	-	-
	20	38,7	38,3	35,5	-	23,0	-
	22	33,3	35,1	34,4	-	22,4	-
	24	29,0	30,6	30,7	20,8	21,8	-
	26	25,4	26,8	27,0	20,1	21,2	-
	28	22,4	23,7	23,9	19,4	20,6	-
	30	19,9	21,0	21,3	18,7	20,2	12,2
SH + LF	34	15,7	16,8	17,2	17,6	17,8	11,5
	38	12,4	13,4	13,9	15,7	14,5	10,7
	42	9,8	10,6	11,2	12,9	11,9	10,1
	46	7,7	8,4	9,0	10,5	9,8	9,6
	50	6,0	6,5	7,2	8,5	7,9	9,2
	54	4,5	5,0	5,7	6,8	6,4	8,1
	58	3,3	3,7	4,4	5,4	5,1	6,6
	62	2,3	-	3,3	4,2	3,9	5,3
	66	-	-	2,3	3,1	2,9	4,2
	70	-	-	-	2,1	2,0	3,1
	74	-	-	-	-	-	2,2
	78	-	-	-	-	-	-

78 m		Main boom · Hauptausleger · Flèche principale					
Radius		Fly jib · Hilfsausleger · Fléchette					
Ausladung		12 m		24 m		36 m	
Portée		10°	30°	10°	30°	10°	30°
		t	t	t	t	t	t
	14	40,5	-	-	-	-	-
	16	38,9	-	-	-	-	-
	18	37,3	32,6	27,9	-	-	-
	20	35,6	31,6	26,9	-	-	-
	22	31,9	30,6	25,8	-	19,5	-
	24	27,6	29,5	24,7	-	18,9	-
	26	24,0	25,9	23,7	19,4	18,2	-
	28	21,1	22,7	22,1	19,0	17,5	-
	30	18,5	20,1	19,6	18,6	16,9	-
SH + LF	34	14,3	15,7	15,4	17,7	15,7	11,4
	38	11,0	12,1	12,2	14,6	12,5	10,8
	42	8,4	9,3	9,7	11,7	10,0	10,2
	46	6,2	7,1	7,6	9,4	7,9	9,7
	50	4,5	5,2	5,9	7,4	6,2	8,6
	54	3,0	3,7	4,4	5,7	4,8	6,9
	58	-	2,3	3,1	4,3	3,5	5,5
	62	-	-	-	3,0	2,5	4,2
	66	-	-	-	-	-	3,1
	70	-	-	-	-	-	2,1
	74	-	-	-	-	-	-
	78	-	-	-	-	-	-

Lifting capacities fixed fly jib Tragfähigkeiten starrer Hilfsausleger Capacités de levage fléchette fixe

120 t + 20 t ZB 

 7,25 m

360°

DIN/ISO

42 m Main boom · Hauptausleger · Flèche principale							
Fly jib · Hilfsausleger · Fléchette							
Radius Ausladung Portée	12 m		24 m		36 m		
	10°	30°	10°	30°	10°	30°	
m	t	t	t	t	t	t	
10	73,9	-	-	-	-	-	
12	68,8	-	-	-	-	-	
14	63,8	40,4	42,3	-	-	-	
16	61,0	38,7	39,7	-	-	-	
18	58,5	37,0	37,1	-	26,4	-	
20	55,7	35,3	34,7	-	25,3	-	
22	52,8	33,6	32,5	20,7	24,2	-	
24	48,5	32,5	30,2	19,7	23,1	-	
26	43,5	31,4	28,7	18,7	21,8	-	
SH/LH + LF	28	39,4	30,4	27,3	17,9	20,6	12,4
	30	35,9	29,3	25,9	17,1	19,5	11,8
	34	30,3	27,1	23,1	16,1	17,8	10,8
	38	26,0	25,9	20,3	15,0	16,1	10,0
	42	22,6	22,9	18,1	14,0	14,4	9,4
	46	19,9	-	17,0	13,2	12,7	8,8
	50	-	-	15,9	12,7	11,5	8,3
	54	-	-	14,8	12,0	10,8	7,7
	58	-	-	13,7	-	10,1	7,5
	62	-	-	-	-	9,5	7,2
	66	-	-	-	-	8,7	6,9
	70	-	-	-	-	8,1	-
	74	-	-	-	-	-	-
	78	-	-	-	-	-	-

54 m Main boom · Hauptausleger · Flèche principale							
Fly jib · Hilfsausleger · Fléchette							
Radius Ausladung Portée	12 m		24 m		36 m		
	10°	30°	10°	30°	10°	30°	
m	t	t	t	t	t	t	
12	52,3	-	-	-	-	-	
14	49,0	-	31,8	-	-	-	
16	45,8	34,2	29,9	-	-	-	
18	43,8	32,7	28,0	-	20,5	-	
20	42,2	31,3	26,2	-	19,4	-	
22	40,6	30,7	24,8	18,2	18,3	-	
24	39,3	30,1	23,9	17,5	17,2	-	
26	37,9	29,6	22,9	16,9	16,3	-	
28	36,6	29,3	22,0	16,2	15,7	-	
SH/LH + LF	30	34,9	29,0	21,6	16,0	15,1	10,7
	34	29,3	28,4	20,6	15,5	14,1	10,0
	38	24,9	25,5	19,6	14,9	13,5	9,6
	42	21,5	22,0	18,6	14,4	12,9	9,3
	46	18,8	19,2	17,6	13,8	12,3	9,0
	50	16,5	16,8	16,8	13,3	11,7	8,6
	54	14,6	-	15,1	13,0	11,1	8,2
	58	13,0	-	13,4	12,5	10,6	7,8
	62	-	-	12,0	12,0	10,1	7,5
	66	-	-	10,7	-	9,6	7,3
	70	-	-	9,6	-	9,2	7,2
	74	-	-	-	-	8,7	6,9
	78	-	-	-	-	7,7	-
	82	-	-	-	-	-	-

48 m Main boom · Hauptausleger · Flèche principale							
m	t	t	t	t	t	t	
12	55,0	-	-	-	-	-	
14	50,9	38,0	33,8	-	-	-	
16	47,5	36,3	31,6	-	-	-	
18	45,3	34,6	29,5	-	21,8	-	
20	43,2	33,4	27,4	-	20,5	-	
22	41,9	32,5	26,2	19,4	19,2	-	
24	40,8	31,7	24,9	18,6	18,0	-	
26	39,8	31,1	23,8	17,9	17,2	-	
28	38,8	30,5	23,2	17,4	16,5	11,9	
30	35,5	29,9	22,6	17,0	15,8	11,5	
34	29,9	28,7	21,4	16,2	14,8	10,7	
SH/LH + LF	38	25,6	26,1	20,2	15,3	14,1	10,1
	42	22,2	22,6	19,0	14,5	13,3	9,5
	46	19,5	19,8	17,9	13,6	12,6	9,0
	50	17,2	-	17,0	13,1	11,9	8,5
	54	15,3	-	15,7	12,6	11,2	8,0
	58	-	-	14,0	12,0	10,6	7,6
	62	-	-	12,6	-	10,0	7,4
	66	-	-	-	-	9,4	7,2
	70	-	-	-	-	8,8	6,9
	74	-	-	-	-	8,2	-
	78	-	-	-	-	-	-
	82	-	-	-	-	-	-
	86	-	-	-	-	-	-
	90	-	-	-	-	-	-

60 m Main boom · Hauptausleger · Flèche principale							
m	t	t	t	t	t	t	
12	47,0	-	-	-	-	-	
14	44,3	-	-	-	-	-	
16	41,6	30,2	26,4	-	-	-	
18	39,3	29,0	25,1	-	18,3	-	
20	38,2	27,8	23,7	-	17,4	-	
22	37,1	27,0	22,3	16,0	16,5	-	
24	36,0	26,7	21,6	15,4	15,6	-	
26	34,6	26,3	20,8	14,9	14,7	-	
28	33,3	26,0	20,1	14,3	14,1	-	
30	31,9	26,0	19,5	14,0	13,6	9,2	
34	28,8	25,8	18,8	13,6	12,7	8,6	
SH/LH + LF	38	24,5	25,1	18,0	13,3	12,2	8,2
	42	21,1	21,6	17,3	13,2	11,7	8,0
	46	18,3	18,8	16,5	13,0	11,2	7,9
	50	16,1	16,4	15,8	12,8	10,8	7,8
	54	14,2	14,5	14,6	12,6	10,3	7,7
	58	12,5	-	13,0	12,4	9,8	7,6
	62	9,9	-	11,5	12,1	9,5	7,5
	66	-	-	10,2	10,7	9,2	7,3
	70	-	-	9,0	-	8,9	7,2
	74	-	-	8,0	-	8,2	7,1
	78	-	-	-	-	7,2	6,9
	82	-	-	-	-	6,4	-
	86	-	-	-	-	5,7	-
	90	-	-	-	-	-	-

120 t + 20 t ZB



7,25 m

360°

DIN/ISO

66 m Main boom · Hauptausleger · Flèche principale							
Fly jib · Hilfsausleger · Fléchette							
Radius Ausladung Portée	12 m		24 m		36 m		
	10°	30°	10°	30°	10°	30°	
m	t	t	t	t	t	t	
12	41,0	-	-	-	-	-	
14	38,9	-	-	-	-	-	
16	36,8	27,3	25,6	-	-	-	
18	34,7	26,4	24,2	-	-	-	
20	33,2	25,4	22,8	-	16,2	-	
22	32,1	24,5	21,3	-	15,4	-	
24	31,0	24,0	20,3	14,5	14,6	-	
26	30,0	23,5	19,6	14,0	13,7	-	
28	29,3	23,1	18,9	13,4	13,0	-	
30	28,7	22,7	18,2	12,9	12,6	8,7	
34	27,4	22,2	17,4	12,5	11,8	8,1	
SH/LH	38	24,0	21,6	16,6	12,2	11,1	7,6
+ LF	42	20,5	21,0	15,9	12,0	10,7	7,4
	46	17,8	18,3	15,1	11,7	10,2	7,3
	50	15,5	15,9	14,4	11,5	9,8	7,1
	54	13,5	13,9	13,7	11,2	9,4	7,0
	58	11,8	12,2	12,4	11,0	8,9	6,9
	62	10,4	-	10,9	11,0	8,5	6,8
	66	9,1	-	9,5	10,1	8,3	6,6
	70	8,0	-	8,4	8,9	8,1	6,6
	74	-	-	7,4	-	7,6	6,6
	78	-	-	6,5	-	6,6	6,6
	82	-	-	-	-	5,8	6,4
	86	-	-	-	-	5,1	-
	90	-	-	-	-	4,4	-
	94	-	-	-	-	-	-
	98	-	-	-	-	-	-

78 m Main boom · Hauptausleger · Flèche principale							
Fly jib · Hilfsausleger · Fléchette							
Radius Ausladung Portée	12 m		24 m		36 m		
	10°	30°	10°	30°	10°	30°	
m	t	t	t	t	t	t	
14	29,8	-	-	-	-	-	
16	27,9	-	-	-	-	-	
18	26,1	21,5	18,7	-	-	-	
20	24,2	20,5	17,6	-	12,7	-	
22	22,8	19,4	16,5	-	12,1	-	
24	21,9	18,4	15,4	11,6	11,4	-	
26	21,0	17,7	14,5	11,1	10,7	-	
28	20,1	17,2	14,0	10,7	10,1	-	
30	19,4	16,7	13,4	10,2	9,4	-	
34	18,4	15,9	12,4	9,4	8,8	6,4	
38	17,5	15,3	11,8	9,1	8,1	5,8	
SH/LH	42	16,6	14,7	11,2	8,7	7,7	5,5
+ LF	46	15,6	14,1	10,7	8,5	7,3	5,3
	50	14,3	13,5	10,1	8,2	7,0	5,1
	54	12,2	12,7	9,6	8,0	6,7	5,0
	58	10,5	10,9	9,1	7,7	6,3	4,8
	62	9,0	9,4	8,6	7,5	6,0	4,7
	66	7,7	8,1	8,3	7,3	5,7	4,5
	70	6,6	-	7,1	7,2	5,4	4,4
	74	5,6	-	6,1	6,7	5,2	4,3
	78	4,8	-	5,2	5,7	5,1	4,2
	82	-	-	4,4	-	4,6	4,2
	86	-	-	3,7	-	3,9	4,1
	90	-	-	3,0	-	3,2	3,8
	94	-	-	-	-	2,6	-
	98	-	-	-	-	2,0	-
	102	-	-	-	-	-	-

72 m Main boom · Hauptausleger · Flèche principale							
Radius Ausladung Portée	12 m		24 m		36 m		
	10°	30°	10°	30°	10°	30°	
m	t	t	t	t	t	t	
14	36,0	-	-	-	-	-	
16	33,8	-	23,3	-	-	-	
18	31,5	25,3	22,0	-	-	-	
20	29,3	24,2	20,8	-	14,8	-	
22	28,3	23,0	19,5	-	14,0	-	
24	27,3	22,1	18,3	13,2	13,3	-	
26	26,3	21,6	17,6	12,7	12,5	-	
28	25,5	21,1	17,0	12,2	11,8	-	
30	24,9	20,7	16,4	11,7	11,3	7,9	
34	23,7	20,0	15,4	11,2	10,5	7,3	
38	22,6	19,4	14,7	10,8	9,8	6,8	
SH/LH	42	19,9	18,7	14,0	10,6	9,4	6,5
+ LF	46	17,1	17,7	13,4	10,3	9,0	6,3
	50	14,8	15,3	12,7	10,0	8,6	6,2
	54	12,8	13,2	12,1	9,8	8,2	6,1
	58	11,0	11,4	11,5	9,5	7,8	5,9
	62	9,6	9,9	10,1	9,3	7,4	5,8
	66	8,3	-	8,8	9,3	7,1	5,7
	70	7,2	-	7,7	8,3	6,9	5,5
	74	6,2	-	6,6	7,2	6,7	5,5
	78	-	-	5,7	-	6,0	5,5
	82	-	-	4,9	-	5,1	5,5
	86	-	-	4,2	-	4,4	5,0
	90	-	-	-	-	3,7	-
	94	-	-	-	-	3,1	-

84 m Main boom · Hauptausleger · Flèche principale							
Radius Ausladung Portée	12 m		24 m		36 m		
	10°	30°	10°	30°	10°	30°	
m	t	t	t	t	t	t	
14	27,3	-	-	-	-	-	
16	26,0	-	-	-	-	-	
18	24,7	20,9	17,9	-	-	-	
20	23,4	20,0	17,0	-	-	-	
22	22,1	19,1	16,1	-	11,6	-	
24	21,3	18,2	15,1	-	11,1	-	
26	20,7	17,3	14,2	10,9	10,5	-	
28	20,1	17,0	13,7	10,5	9,9	-	
30	19,5	16,7	13,3	10,1	9,3	-	
34	18,6	16,1	12,5	9,3	8,6	6,3	
38	17,9	15,6	11,9	9,1	8,2	5,8	
SH/LH	42	17,2	15,1	11,5	8,8	7,7	5,4
+ LF	46	16,0	14,7	11,0	8,6	7,5	5,3
	50	13,6	14,2	10,6	8,5	7,2	5,2
	54	11,5	12,1	10,2	8,3	6,9	5,1
	58	9,8	10,3	9,7	8,1	6,6	4,9
	62	8,3	8,8	9,0	7,9	6,4	4,8
	66	7,0	7,4	7,7	7,7	6,1	4,7
	70	5,9	6,2	6,5	7,3	5,8	4,6
	74	4,9	-	5,5	6,2	5,6	4,5
	78	4,1	-	4,6	5,2	4,9	4,4
	82	3,3	-	3,7	4,3	4,0	4,4
	86	-	-	3,0	-	3,3	4,1
	90	-	-	2,4	-	2,6	3,3
	94	-	-	-	-	-	2,6

100 t + 20 t ZB



7,25 m

360°

DIN/ISO

54 m Main boom · Hauptausleger · Flèche principale							
Fly jib · Hilfsausleger · Fléchette							
Radius Ausladung Portée	12 m		24 m		36 m		
	10°	30°	10°	30°	10°	30°	
m	t	t	t	t	t	t	t
12	52,3	-	-	-	-	-	-
14	49,0	-	31,8	-	-	-	-
16	45,8	34,2	29,9	-	-	-	-
18	43,8	32,7	28,0	-	20,5	-	-
20	42,2	31,3	26,2	-	19,4	-	-
22	40,6	30,7	24,8	18,2	18,3	-	-
24	39,3	30,1	23,9	17,5	17,2	-	-
26	36,5	29,6	22,9	16,9	16,3	-	-
28	32,9	29,3	22,0	16,2	15,7	-	-
30	29,8	29,0	21,6	16,0	15,1	10,7	-
34	24,8	25,5	20,6	15,5	14,1	10,0	-
SH/LH + LF							
38	21,0	21,5	19,6	14,9	13,5	9,6	-
42	18,0	18,4	18,6	14,4	12,9	9,3	-
46	15,6	15,9	16,3	13,8	12,3	9,0	-
50	13,6	13,9	14,2	13,3	11,7	8,6	-
54	11,9	-	12,5	13,0	11,1	8,2	-
58	10,4	-	11,0	11,6	10,6	7,8	-
62	-	-	9,7	10,2	9,9	7,5	-
66	-	-	8,5	-	8,7	7,3	-
70	-	-	7,5	-	7,7	7,2	-
74	-	-	-	-	6,8	6,9	-
78	-	-	-	-	5,9	-	-
82	-	-	-	-	-	-	-
86	-	-	-	-	-	-	-
90	-	-	-	-	-	-	-

66 m Main boom · Hauptausleger · Flèche principale							
Fly jib · Hilfsausleger · Fléchette							
Radius Ausladung Portée	12 m		24 m		36 m		
	10°	30°	10°	30°	10°	30°	
m	t	t	t	t	t	t	t
12	41,0	-	-	-	-	-	-
14	38,9	-	-	-	-	-	-
16	36,8	27,3	25,6	-	-	-	-
18	34,7	26,4	24,2	-	-	-	-
20	33,2	25,4	22,8	-	16,2	-	-
22	32,1	24,5	21,3	-	15,4	-	-
24	31,0	24,0	20,3	14,5	14,6	-	-
26	30,0	23,5	19,6	14,0	13,7	-	-
28	29,3	23,1	18,9	13,4	13,0	-	-
30	28,7	22,7	18,2	12,9	12,6	8,7	-
34	23,8	22,2	17,4	12,5	11,8	8,1	-
SH/LH + LF							
38	20,0	20,7	16,6	12,2	11,1	7,6	-
42	17,0	17,6	15,9	12,0	10,7	7,4	-
46	14,6	15,1	15,1	11,7	10,2	7,3	-
50	12,4	12,9	13,3	11,5	9,8	7,1	-
54	10,7	11,1	11,5	11,2	9,4	7,0	-
58	9,2	9,5	9,9	10,7	8,9	6,9	-
62	7,9	-	8,6	9,3	8,5	6,8	-
66	6,8	-	7,4	8,0	7,7	6,6	-
70	5,8	-	6,4	6,9	6,7	6,6	-
74	-	-	5,5	-	5,7	6,5	-
78	-	-	4,7	-	4,9	5,6	-
82	-	-	-	-	4,2	4,7	-
86	-	-	-	-	3,5	-	-
90	-	-	-	-	2,9	-	-

60 m Main boom · Hauptausleger · Flèche principale							
Radius Ausladung Portée	12 m		24 m		36 m		
	10°	30°	10°	30°	10°	30°	
m	t	t	t	t	t	t	t
12	47,0	-	-	-	-	-	-
14	44,3	-	-	-	-	-	-
16	41,6	30,2	26,4	-	-	-	-
18	39,3	29,0	25,1	-	18,3	-	-
20	38,2	27,8	23,7	-	17,4	-	-
22	37,1	27,0	22,3	16,0	16,5	-	-
24	36,0	26,7	21,6	15,4	15,6	-	-
26	34,6	26,3	20,8	14,9	14,7	-	-
28	32,5	26,0	20,1	14,3	14,1	-	-
30	29,4	26,0	19,5	14,0	13,6	9,2	-
34	24,4	25,1	18,8	13,6	12,7	8,6	-
SH/LH + LF							
38	20,6	21,2	18,0	13,3	12,2	8,2	-
42	17,6	18,1	17,3	13,2	11,7	8,0	-
46	15,1	15,6	15,9	13,0	11,2	7,9	-
50	13,1	13,5	13,8	12,8	10,8	7,8	-
54	11,4	11,7	12,1	12,6	10,3	7,7	-
58	9,9	-	10,5	11,2	9,8	7,6	-
62	8,6	-	9,2	9,8	9,5	7,5	-
66	-	-	8,0	8,5	8,3	7,3	-
70	-	-	7,0	-	7,2	7,2	-
74	-	-	6,1	-	6,3	7,0	-
78	-	-	-	-	5,5	6,0	-
82	-	-	-	-	4,7	-	-
86	-	-	-	-	4,1	-	-
90	-	-	-	-	-	-	-

72 m Main boom · Hauptausleger · Flèche principale							
Radius Ausladung Portée	12 m		24 m		36 m		
	10°	30°	10°	30°	10°	30°	
m	t	t	t	t	t	t	t
14	36,0	-	-	-	-	-	-
16	33,8	-	23,3	-	-	-	-
18	31,5	25,3	22,0	-	-	-	-
20	29,3	24,2	20,8	-	14,8	-	-
22	28,3	23,0	19,5	-	14,0	-	-
24	27,3	22,1	18,3	13,2	13,3	-	-
26	26,3	21,6	17,6	12,7	12,5	-	-
28	25,5	21,1	17,0	12,2	11,8	-	-
30	24,9	20,7	16,4	11,7	11,3	7,9	-
34	23,2	20,0	15,4	11,2	10,5	7,3	-
38	19,4	19,4	14,7	10,8	9,8	6,8	-
SH/LH + LF							
42	16,4	17,0	14,0	10,6	9,4	6,5	-
46	13,8	14,5	13,4	10,3	9,0	6,3	-
50	11,7	12,2	12,7	10,0	8,6	6,2	-
54	9,9	10,4	10,8	9,8	8,2	6,1	-
58	8,4	8,8	9,3	9,5	7,8	5,9	-
62	7,1	7,4	7,9	8,7	7,4	5,8	-
66	6,0	-	6,7	7,4	7,1	5,7	-
70	5,0	-	5,7	6,3	6,0	5,5	-
74	4,2	-	4,8	5,3	5,1	5,5	-
78	-	-	4,0	-	4,2	5,1	-
82	-	-	3,3	-	3,5	4,2	-
86	-	-	2,6	-	2,8	3,4	-
90	-	-	-	-	2,2	-	-
94	-	-	-	-	-	-	-



Lifting capacities fixed fly jib Tragfähigkeiten starrer Hilfsausleger Capacités de levage fléchette fixe

100 t + 20 t ZB



7,25 m

360°

DIN/ISO

78 m Main boom · Hauptausleger · Flèche principale							
Radius Ausladung Portée	Fly jib · Hilfsausleger · Fléchette						
	12 m		24 m		36 m		
	10°	30°	10°	30°	10°	30°	
m	t	t	t	t	t	t	
14	29,8	-	-	-	-	-	
16	27,9	-	-	-	-	-	
18	26,1	21,5	18,7	-	-	-	
20	24,2	20,5	17,6	-	12,7	-	
22	22,8	19,4	16,5	-	12,1	-	
24	21,9	18,4	15,4	11,6	11,4	-	
26	21,0	17,7	14,5	11,1	10,7	-	
28	20,1	17,2	14,0	10,7	10,1	-	
30	19,4	16,7	13,4	10,2	9,4	-	
34	18,4	15,9	12,4	9,4	8,8	6,4	
38	17,5	15,3	11,8	9,1	8,1	5,8	
SH/LH + LF	42	15,9	14,7	11,2	8,7	7,7	5,5
	46	13,3	14,0	10,7	8,5	7,3	5,3
	50	11,1	11,7	10,1	8,2	7,0	5,1
	54	9,3	9,9	9,6	8,0	6,7	5,0
	58	7,8	8,3	8,8	7,7	6,3	4,8
	62	6,5	6,9	7,4	7,5	6,0	4,7
	66	5,4	5,7	6,2	7,0	5,7	4,5
	70	4,4	-	5,2	5,9	5,4	4,4
	74	3,6	-	4,3	4,9	4,6	4,3
	78	2,9	-	3,5	4,0	3,8	4,2
	82	-	-	2,7	-	3,0	3,8
	86	-	-	2,1	-	2,3	3,1
	90	-	-	-	-	-	2,3
	94	-	-	-	-	-	-

90 m Main boom · Hauptausleger · Flèche principale							
Radius Ausladung Portée	Fly jib · Hilfsausleger · Fléchette						
	12 m		24 m		36 m		
	10°	30°	10°	30°	10°	30°	
m	t	t	t	t	t	t	
16	24,8	-	-	-	-	-	
18	23,5	-	16,6	-	-	-	
20	22,3	18,7	15,8	-	-	-	
22	21,0	17,9	15,0	-	10,8	-	
24	19,9	17,2	14,2	-	10,3	-	
26	19,4	16,4	13,4	10,3	9,8	-	
28	19,0	15,8	12,6	10,0	9,3	-	
30	18,5	15,6	12,3	9,6	8,8	-	
34	17,5	15,1	11,7	8,9	8,0	5,9	
38	16,6	14,7	11,1	8,6	7,6	5,5	
42	14,5	14,3	10,8	8,4	7,3	5,1	
SH/LH + LF	46	11,9	12,7	10,4	8,2	7,0	4,9
	50	9,7	10,5	10,0	8,0	6,8	4,8
	54	7,9	8,6	9,1	7,9	6,5	4,7
	58	6,4	6,9	7,5	7,7	6,3	4,7
	62	5,1	5,6	6,1	7,2	6,1	4,6
	66	3,9	4,4	4,9	5,9	5,2	4,5
	70	2,9	3,3	3,9	4,8	4,2	4,4
	74	2,1	2,4	3,0	3,7	3,4	4,3
	78	-	-	2,2	2,8	2,6	3,7
	82	-	-	-	2,0	-	2,8
	86	-	-	-	-	-	2,0
	90	-	-	-	-	-	-
	94	-	-	-	-	-	-
	98	-	-	-	-	-	-

84 m Main boom · Hauptausleger · Flèche principale							
m	t						
	14	27,3	-	-	-	-	-
16	26,0	-	-	-	-	-	
18	24,7	20,9	17,9	-	-	-	
20	23,4	20,0	17,0	-	-	-	
22	22,1	19,1	16,1	-	11,6	-	
24	21,3	18,2	15,1	-	11,1	-	
26	20,7	17,3	14,2	10,9	10,5	-	
28	20,1	17,0	13,7	10,5	9,9	-	
30	19,5	16,7	13,3	10,1	9,3	-	
SH/LH + LF	34	18,6	16,1	12,5	9,3	8,6	6,3
	38	17,9	15,6	11,9	9,1	8,2	5,8
	42	15,2	15,1	11,5	8,8	7,7	5,4
	46	12,6	13,4	11,0	8,6	7,5	5,3
	50	10,5	11,1	10,6	8,5	7,2	5,2
	54	8,7	9,3	9,8	8,3	6,9	5,1
	58	7,1	7,7	8,2	8,1	6,6	4,9
	62	5,8	6,3	6,8	7,8	6,4	4,8
	66	4,7	5,1	5,6	6,5	6,1	4,7
	70	3,7	4,1	4,6	5,3	5,0	4,6
	74	2,9	-	3,7	4,3	4,0	4,5
	78	2,1	-	2,8	3,4	3,2	4,2
	82	-	-	2,1	2,6	2,4	3,3
	86	-	-	-	-	-	2,6

80 t



7,25 m

360°

DIN/ISO

42 m		Main boom · Hauptausleger · Flèche principale					
		Fly jib · Hilfsausleger · Fléchette					
Radius		12 m		24 m		36 m	
Ausladung		10°	30°	10°	30°	10°	30°
Portée		t	t	t	t	t	t
	10	73,9	-	-	-	-	-
	12	68,8	-	-	-	-	-
	14	63,8	40,4	42,3	-	-	-
	16	58,0	38,7	39,7	-	-	-
	18	48,9	37,0	37,1	-	26,4	-
	20	42,1	35,3	34,7	-	25,3	-
	22	36,8	33,6	32,5	20,7	24,2	-
	24	32,5	32,5	30,2	19,7	23,1	-
	26	28,9	29,8	28,7	18,7	21,8	-
SH/LH	28	26,0	26,7	26,9	17,9	20,6	12,4
+ LF	30	23,5	24,2	24,4	17,1	19,5	11,8
	34	19,5	20,0	20,3	16,1	17,8	10,8
	38	16,5	16,9	17,2	15,0	16,1	10,0
	42	14,1	14,4	14,7	14,0	14,4	9,4
	46	12,2	-	12,7	13,2	12,7	8,8
	50	-	-	11,1	11,6	11,3	8,3
	54	-	-	9,7	10,1	9,9	7,7
	58	-	-	8,4	-	8,6	7,5
	62	-	-	-	-	7,5	7,2
	66	-	-	-	-	6,6	6,9
	70	-	-	-	-	5,7	-
	74	-	-	-	-	-	-
	78	-	-	-	-	-	-

54 m		Main boom · Hauptausleger · Flèche principale					
		Fly jib · Hilfsausleger · Fléchette					
Radius		12 m		24 m		36 m	
Ausladung		10°	30°	10°	30°	10°	30°
Portée		t	t	t	t	t	t
	12	52,3	-	-	-	-	-
	14	49,0	-	31,8	-	-	-
	16	45,8	34,2	29,9	-	-	-
	18	43,8	32,7	28,0	-	20,5	-
	20	41,2	31,3	26,2	-	19,4	-
	22	35,9	30,7	24,8	18,2	18,3	-
	24	31,5	30,1	23,9	17,5	17,2	-
	26	28,0	29,0	22,9	16,9	16,3	-
	28	25,0	25,9	22,0	16,2	15,7	-
SH/LH	30	22,5	23,3	21,6	16,0	15,1	10,7
+ LF	34	18,5	19,2	19,4	15,5	14,1	10,0
	38	15,5	16,0	16,3	14,9	13,5	9,6
	42	13,0	13,5	13,8	14,4	12,9	9,3
	46	11,0	11,4	11,8	12,6	12,1	9,0
	50	9,3	9,6	10,0	10,8	10,4	8,6
	54	7,9	-	8,6	9,3	8,9	8,2
	58	6,7	-	7,3	7,9	7,6	7,8
	62	-	-	6,2	6,7	6,5	7,4
	66	-	-	5,3	-	5,5	6,3
	70	-	-	4,5	-	4,6	5,3
	74	-	-	-	-	3,9	4,4
	78	-	-	-	-	3,2	-
	82	-	-	-	-	-	-

48 m		Main boom · Hauptausleger · Flèche principale					
m		t	t	t	t	t	t
	12	55,0	-	-	-	-	-
	14	50,9	38,0	33,8	-	-	-
	16	47,5	36,3	31,6	-	-	-
	18	45,3	34,6	29,5	-	21,8	-
	20	41,8	33,4	27,4	-	20,5	-
	22	36,4	32,5	26,2	19,4	19,2	-
	24	32,1	31,7	24,9	18,6	18,0	-
	26	28,6	29,5	23,8	17,9	17,2	-
	28	25,7	26,5	23,2	17,4	16,5	11,9
	30	23,2	23,9	22,6	17,0	15,8	11,5
	34	19,2	19,7	20,0	16,2	14,8	10,7
SH/LH	38	16,1	16,6	16,8	15,3	14,1	10,1
+ LF	42	13,7	14,1	14,4	14,5	13,3	9,5
	46	11,8	12,1	12,4	13,1	12,6	9,0
	50	10,1	-	10,7	11,3	11,0	8,5
	54	8,7	-	9,3	9,8	9,5	8,0
	58	-	-	8,0	8,5	8,2	7,6
	62	-	-	6,9	-	7,1	7,4
	66	-	-	-	-	6,1	6,8
	70	-	-	-	-	5,3	5,8
	74	-	-	-	-	4,6	-
	78	-	-	-	-	-	-
	82	-	-	-	-	-	-

60 m		Main boom · Hauptausleger · Flèche principale					
m		t	t	t	t	t	t
	12	47,0	-	-	-	-	-
	14	44,3	-	-	-	-	-
	16	41,6	30,2	26,4	-	-	-
	18	39,3	29,0	25,1	-	18,3	-
	20	38,2	27,8	23,7	-	17,4	-
	22	35,5	27,0	22,3	16,0	16,5	-
	24	31,2	26,7	21,6	15,4	15,6	-
	26	27,6	26,3	20,8	14,9	14,7	-
	28	24,7	25,6	20,1	14,3	14,1	-
	30	22,1	23,0	19,5	14,0	13,6	9,2
	34	18,1	18,8	18,8	13,6	12,7	8,6
SH/LH	38	15,0	15,6	15,9	13,3	12,2	8,2
+ LF	42	12,6	13,1	13,4	13,2	11,7	8,0
	46	10,5	11,0	11,4	12,3	11,2	7,9
	50	8,8	9,2	9,6	10,5	10,0	7,8
	54	7,3	7,7	8,1	8,9	8,4	7,7
	58	6,1	-	6,8	7,5	7,1	7,6
	62	5,1	-	5,7	6,3	6,0	7,0
	66	-	-	4,8	5,3	5,0	5,9
	70	-	-	4,0	-	4,2	5,0
	74	-	-	3,2	-	3,4	4,1
	78	-	-	-	-	2,8	3,3
	82	-	-	-	-	2,2	-

Lifting capacities fixed fly jib Tragfähigkeiten starrer Hilfsausleger Capacités de levage fléchette fixe

80 t 

 7,25 m

360°

DIN/ISO

66 m Main boom · Hauptausleger · Flèche principale							
Fly jib · Hilfsausleger · Fléchette							
Radius Ausladung Portée	12 m		24 m		36 m		
	10°	30°	10°	30°	10°	30°	
m	t	t	t	t	t	t	
12	41,0	-	-	-	-	-	
14	38,9	-	-	-	-	-	
16	36,8	27,3	25,6	-	-	-	
18	34,7	26,4	24,2	-	-	-	
20	33,2	25,4	22,8	-	16,2	-	
22	32,1	24,5	21,3	-	15,4	-	
24	30,6	24,0	20,3	14,5	14,6	-	
26	27,1	23,5	19,6	14,0	13,7	-	
28	24,1	23,1	18,9	13,4	13,0	-	
SH/LH + LF	30	21,6	22,6	18,2	12,9	12,6	8,7
	34	17,6	18,4	17,4	12,5	11,8	8,1
	38	14,5	15,1	15,4	12,2	11,1	7,6
	42	11,9	12,6	12,9	12,0	10,7	7,4
	46	9,8	10,4	10,8	11,7	10,2	7,3
	50	8,1	8,6	9,0	10,0	9,4	7,1
	54	6,6	7,1	7,5	8,4	7,9	7,0
	58	5,4	5,8	6,2	7,0	6,6	6,9
	62	4,4	-	5,1	5,8	5,5	6,6
	66	3,5	-	4,2	4,8	4,5	5,5
	70	2,8	-	3,3	3,8	3,6	4,5
	74	-	-	2,6	-	2,9	3,6
	78	-	-	-	-	2,2	2,9
	82	-	-	-	-	-	2,2

78 m Main boom · Hauptausleger · Flèche principale							
Fly jib · Hilfsausleger · Fléchette							
Radius Ausladung Portée	12 m		24 m		36 m		
	10°	30°	10°	30°	10°	30°	
m	t	t	t	t	t	t	
14	29,8	-	-	-	-	-	
16	27,9	-	-	-	-	-	
18	26,1	21,5	18,7	-	-	-	
20	24,2	20,5	17,6	-	12,7	-	
22	22,8	19,4	16,5	-	12,1	-	
24	21,9	18,4	15,4	11,6	11,4	-	
26	21,0	17,7	14,5	11,1	10,7	-	
28	20,1	17,2	14,0	10,7	10,1	-	
30	19,4	16,7	13,4	10,2	9,4	-	
SH/LH + LF	34	16,5	15,9	12,4	9,4	8,8	6,4
	38	13,2	14,2	11,8	9,1	8,1	5,8
	42	10,6	11,4	11,2	8,7	7,7	5,5
	46	8,5	9,2	9,6	8,5	7,3	5,3
	50	6,8	7,4	7,9	8,2	7,0	5,1
	54	5,3	5,9	6,3	7,5	6,5	5,0
	58	4,1	4,6	5,1	6,0	5,3	4,8
	62	3,1	3,4	3,9	4,8	4,2	4,7
	66	2,2	2,5	3,0	3,8	3,3	4,5
	70	-	-	2,1	2,8	2,5	3,6
	74	-	-	-	-	-	2,7
	78	-	-	-	-	-	-
	82	-	-	-	-	-	-
	86	-	-	-	-	-	-

72 m Main boom · Hauptausleger · Flèche principale							
Radius Ausladung Portée	12 m		24 m		36 m		
	10°	30°	10°	30°	10°	30°	
m	t	t	t	t	t	t	
14	36,0	-	-	-	-	-	
16	33,8	-	23,3	-	-	-	
18	31,5	25,3	22,0	-	-	-	
20	29,3	24,2	20,8	-	14,8	-	
22	28,3	23,0	19,5	-	14,0	-	
24	27,3	22,1	18,3	13,2	13,3	-	
26	26,3	21,6	17,6	12,7	12,5	-	
28	23,5	21,1	17,0	12,2	11,8	-	
30	21,0	20,7	16,4	11,7	11,3	7,9	
SH/LH + LF	34	17,0	17,8	15,4	11,2	10,5	7,3
	38	13,8	14,6	14,7	10,8	9,8	6,8
	42	11,1	11,9	12,3	10,6	9,4	6,5
	46	9,0	9,7	10,1	10,3	9,0	6,3
	50	7,3	7,9	8,3	9,5	8,6	6,2
	54	5,9	6,3	6,8	7,8	7,2	6,1
	58	4,6	5,1	5,5	6,4	6,0	5,9
	62	3,6	4,0	4,4	5,2	4,8	5,8
	66	2,7	-	3,5	4,2	3,8	5,0
	70	-	-	2,6	3,2	3,0	4,0
	74	-	-	-	2,4	2,2	3,1
	78	-	-	-	-	-	2,3

84 m Main boom · Hauptausleger · Flèche principale							
Radius Ausladung Portée	12 m		24 m		36 m		
	10°	30°	10°	30°	10°	30°	
m	t	t	t	t	t	t	
14	27,3	-	-	-	-	-	
16	26,0	-	-	-	-	-	
18	24,7	20,9	17,9	-	-	-	
20	23,4	20,0	17,0	-	-	-	
22	22,1	19,1	16,1	-	11,6	-	
24	21,3	18,2	15,1	-	11,1	-	
26	20,7	17,3	14,2	10,9	10,5	-	
28	20,1	17,0	13,7	10,5	9,9	-	
30	19,5	16,7	13,3	10,1	9,3	-	
SH/LH + LF	34	15,5	16,1	12,5	9,3	8,6	6,3
	38	12,4	13,5	11,9	9,1	8,2	5,8
	42	9,9	10,8	10,7	8,8	7,7	5,4
	46	7,9	8,6	8,6	8,6	7,5	5,3
	50	6,1	6,8	7,0	8,4	7,0	5,2
	54	4,6	5,2	5,6	6,8	5,6	5,1
	58	3,4	3,9	4,4	5,5	4,4	4,9
	62	2,4	2,8	3,3	4,3	3,4	4,8
	66	-	-	2,4	3,2	2,5	4,0
	70	-	-	-	2,3	-	3,0
	74	-	-	-	-	-	2,2
	78	-	-	-	-	-	-

80 t



7,25 m

360°

DIN/ISO

90 m		Main boom · Hauptausleger · Flèche principale					
Radius		Fly jib · Hilfsausleger · Fléchette					
Ausladung		12 m		24 m		36 m	
Portée		10°	30°	10°	30°	10°	30°
		t	t	t	t	t	t
	16	24,8	-	-	-	-	-
	18	23,5	-	16,6	-	-	-
	20	22,3	18,7	15,8	-	-	-
	22	21,0	17,9	15,0	-	10,8	-
	24	19,9	17,2	14,2	-	10,3	-
	26	19,4	16,4	13,4	10,3	9,8	-
	28	19,0	15,8	12,6	10,0	9,3	-
SH/LH + LF	30	18,3	15,6	12,3	9,6	8,8	-
	34	14,4	15,1	11,7	8,9	8,0	5,9
	38	11,3	12,4	11,1	8,6	7,6	5,5
	42	8,9	9,8	9,6	8,4	7,3	5,1
	46	6,9	7,7	7,6	8,2	7,0	4,9
	50	5,2	6,0	6,0	7,6	6,1	4,8
	54	3,9	4,5	4,6	6,0	4,7	4,7
	58	2,7	3,2	3,4	4,7	3,5	4,7
	62	-	2,1	2,4	3,5	2,5	4,2
	66	-	-	-	2,6	-	3,2
	70	-	-	-	-	-	2,3
	74	-	-	-	-	-	-

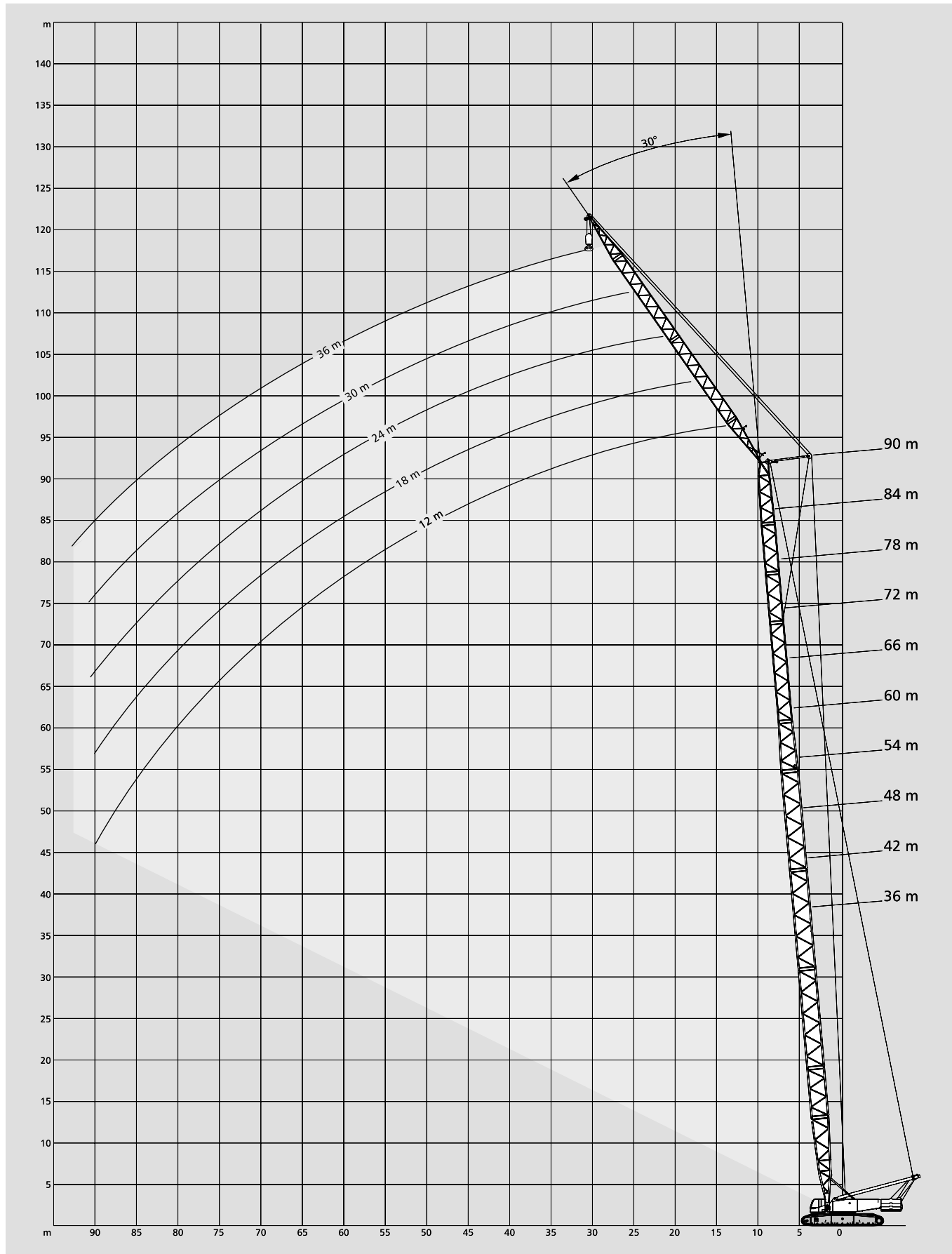
3

Working ranges fixed fly jib 30°

Arbeitsbereiche starrer Hilfsausleger 30°

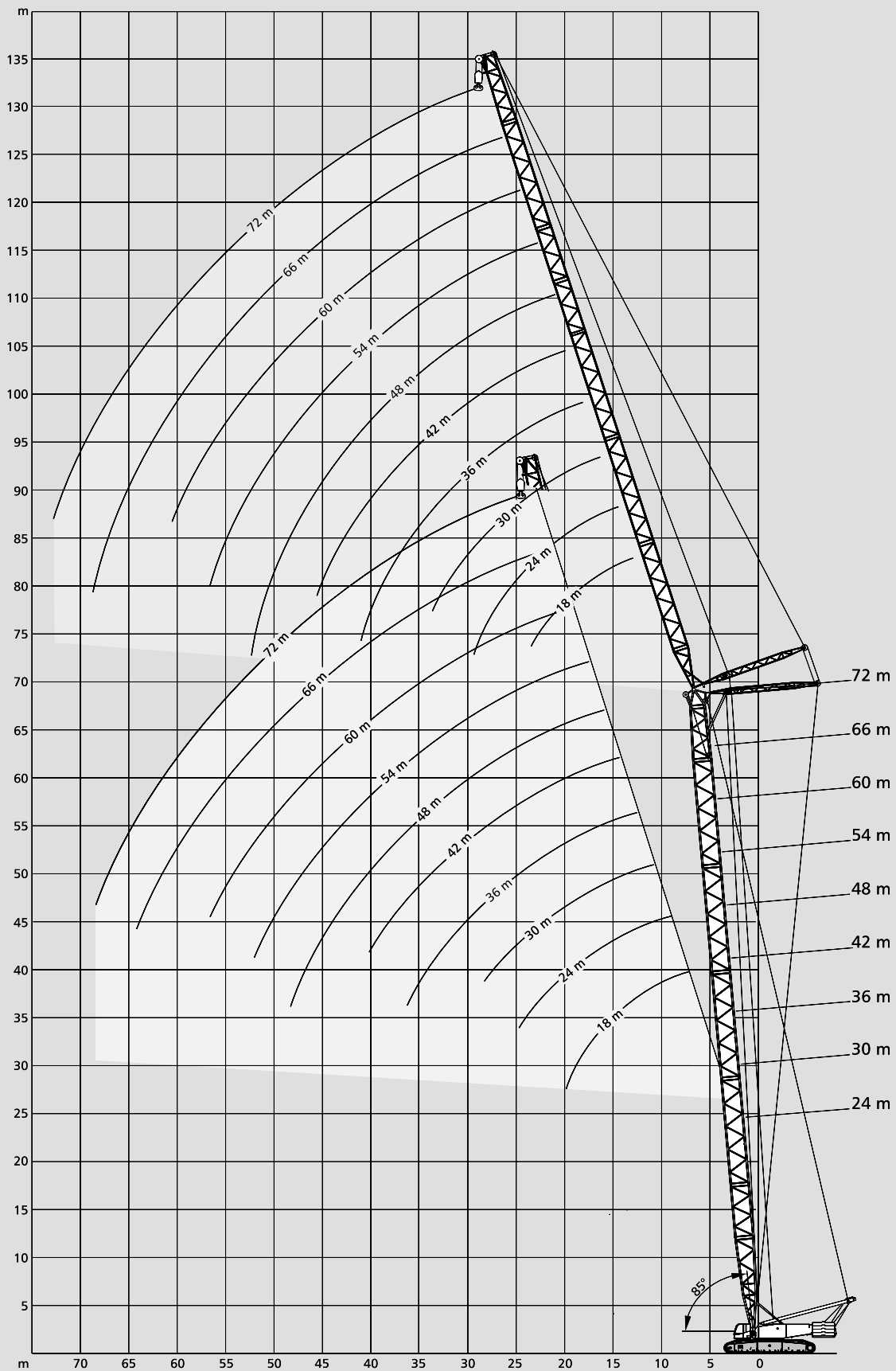
Portées de fléchette fixe 30°

SH + LF, SH/LH + LF



Working ranges luffing fly jib, main boom 85°
Arbeitsbereiche wippbarer Hilfsausleger, Hauptausleger 85°
Portées fléchette à volée variable, flèche 85°

SW



Lifting capacities luffing fly jib, main boom 85° Tragfähigkeiten wippbarer Hilfsausleger, Hauptausleger 85° Capacités de levage fléchette à volée variable, flèche 85°

120 t + 20 t ZB 

 7,25 m

360°

DIN/ISO

24 m Main boom · Hauptausleger · Flèche principale							24 m Main boom · Hauptausleger · Flèche principale											
Radius Ausladung Portée	m	Fly jib · Hilfsausleger · Fléchette					Radius Ausladung Portée	m	Fly jib · Hilfsausleger · Fléchette									
		18,0	24,0	30,0	36,0	42,0			48,0	54,0	60,0	66,0	72,0					
	t	t	t	t	t		t	t	t	t	t		t	t	t	t	t	
12	106,5	-	-	-	-		22	45,8	-	-	-		22	45,8	-	-	-	
14	104,8	104,4	-	-	-		24	44,9	36,2	-	-		24	44,9	36,2	-	-	
16	87,1	86,8	86,5	-	-		26	43,9	35,5	31,6	-		26	43,9	35,5	31,6	-	
18	74,4	74,1	73,8	71,6	-		27	42,1	35,0	31,6	24,9		27	42,1	35,0	31,6	24,9	
20	64,8	64,5	64,2	63,8	58,1		28	40,3	34,5	31,6	24,8		28	40,3	34,5	31,6	24,8	
22	57,2	57,0	56,7	56,3	55,8		29	38,6	33,9	31,6	24,7	19,0		29	38,6	33,9	31,6	24,7
24	-	50,9	50,6	50,2	49,8		30	36,8	33,2	31,5	24,6	18,8		30	36,8	33,2	31,5	24,6
SW 26	-	46,0	45,7	45,3	44,9		34	31,2	30,7	30,5	24,0	17,9		34	31,2	30,7	30,5	24,0
28	-	-	41,5	41,1	40,7		38	26,9	26,7	26,1	23,1	16,9		38	26,9	26,7	26,1	23,1
30	-	-	38,0	37,6	37,2		42	23,5	23,2	22,7	22,1	15,9		42	23,5	23,2	22,7	22,1
34	-	-	-	32,0	31,6		46	20,8	20,5	20,0	19,8	14,8		46	20,8	20,5	20,0	19,8
38	-	-	-	27,7	27,3		50	18,5	18,2	17,7	17,5	13,8		50	18,5	18,2	17,7	17,5
42	-	-	-	-	23,9		54	-	16,3	15,8	15,5	12,8		54	-	16,3	15,8	15,5
46	-	-	-	-	-		58	-	-	14,2	13,9	11,6		58	-	-	14,2	13,9
50	-	-	-	-	-		62	-	-	-	12,5	10,5		62	-	-	-	12,5
54	-	-	-	-	-		66	-	-	-	11,3	9,3		66	-	-	-	11,3
58	-	-	-	-	-		70	-	-	-	-	8,1		70	-	-	-	-

30 m Main boom · Hauptausleger · Flèche principale							30 m Main boom · Hauptausleger · Flèche principale											
12	106,5	-	-	-	-		22	42,9	-	-	-	-		22	42,9	-	-	-
14	103,7	90,2	-	-	-		24	42,3	34,3	-	-	-		24	42,3	34,3	-	-
16	86,5	86,2	75,1	-	-		26	41,6	33,7	29,6	-	-		26	41,6	33,7	29,6	-
18	73,9	73,6	72,5	62,6	-		28	40,0	33,1	29,6	23,3	-		28	40,0	33,1	29,6	23,3
20	64,3	64,0	63,7	61,0	52,6		30	36,5	32,1	29,6	23,2	18,0		30	36,5	32,1	29,6	23,2
22	56,8	56,5	56,2	55,8	51,5		34	30,9	29,9	29,6	22,8	17,2		34	30,9	29,9	29,6	22,8
SW 24	-	50,5	50,2	49,8	49,4		38	26,6	26,4	25,9	22,2	16,3		38	26,6	26,4	25,9	22,2
26	-	45,6	45,3	44,9	44,5		42	23,3	23,0	22,5	21,3	15,4		42	23,3	23,0	22,5	21,3
28	-	41,5	41,2	40,8	40,4		46	20,5	20,3	19,8	19,6	14,5		46	20,5	20,3	19,8	19,6
30	-	-	37,7	37,3	36,9		50	18,3	18,0	17,5	17,3	13,5		50	18,3	18,0	17,5	17,3
34	-	-	32,1	31,7	31,3		54	-	16,1	15,6	15,4	12,6		54	-	16,1	15,6	15,4
38	-	-	-	27,5	27,0		58	-	-	14,0	13,7	11,5		58	-	-	14,0	13,7
42	-	-	-	-	23,7		62	-	-	12,6	12,4	10,5		62	-	-	12,6	12,4
46	-	-	-	-	-		66	-	-	-	11,1	9,4		66	-	-	-	11,1
50	-	-	-	-	-		70	-	-	-	-	8,4		70	-	-	-	-
54	-	-	-	-	-		74	-	-	-	-	-		74	-	-	-	-

36 m Main boom · Hauptausleger · Flèche principale							36 m Main boom · Hauptausleger · Flèche principale											
13	91,0	-	-	-	-		23	36,9	-	-	-	-		23	36,9	-	-	-
14	86,7	-	-	-	-		24	36,5	-	-	-	-		24	36,5	-	-	-
15	83,9	74,1	-	-	-		25	36,1	31,5	-	-	-		25	36,1	31,5	-	-
16	81,2	72,0	-	-	-		26	35,7	31,2	-	-	-		26	35,7	31,2	-	-
17	77,2	70,2	61,7	-	-		27	35,2	30,9	26,2	-	-		27	35,2	30,9	26,2	-
18	73,3	68,3	60,4	-	-		28	34,8	30,6	26,0	-	-		28	34,8	30,6	26,0	-
19	68,6	65,9	59,1	51,6	-		29	34,4	30,3	25,8	21,6	-		29	34,4	30,3	25,8	21,6
20	63,8	63,5	57,8	50,8	-		30	33,9	30,0	25,6	21,6	-		30	33,9	30,0	25,6	21,6
SW 21	60,1	59,8	56,6	49,9	43,9		31	33,1	29,6	25,4	21,5	16,8		31	33,1	29,6	25,4	21,5
22	56,3	56,1	55,3	49,0	43,4		34	30,6	28,5	24,7	21,3	16,3		34	30,6	28,5	24,7	21,3
24	-	50,1	49,8	47,3	42,1		38	26,4	26,2	23,7	20,8	15,6		38	26,4	26,2	23,7	20,8
26	-	45,2	44,9	44,5	40,9		42	23,0	22,8	22,3	20,0	14,8		42	23,0	22,8	22,3	20,0
28	-	41,1	40,8	40,5	39,6		46	20,3	20,1	19,5	19,2	14,0		46	20,3	20,1	19,5	19,2
30	-	-	37,4	37,0	36,6		50	18,1	17,8	17,3	17,1	13,1		50	18,1	17,8	17,3	17,1
34	-	-	31,8	31,4	31,0		54	-	15,9	15,4	15,2	12,3		54	-	15,9	15,4	15,2
38	-	-	-	27,2	26,7		58	-	-	13,8	13,6	11,5		58	-	-	13,8	13,6
42	-	-	-	-	23,4		62	-	-	12,4	12,2	10,7		62	-	-	12,4	12,2
46	-	-	-	-	20,7		66	-	-	-	11,0	9,8		66	-	-	-	11,0
50	-	-	-	-	-		70	-	-	-	-	9,0		70	-	-	-	-
54	-	-	-	-	-		74	-	-	-	-	8,2		74	-	-	-	-

120 t + 20 t ZB 

 7,25 m

360°

DIN/ISO

42 m Main boom · Hauptausleger · Flèche principale						42 m Main boom · Hauptausleger · Flèche principale							
Radius Ausladung Portée	m	Fly jib · Hilfsausleger · Fléchette					Radius Ausladung Portée	m	Fly jib · Hilfsausleger · Fléchette				
		18,0	24,0	30,0	36,0	42,0			48,0	54,0	60,0	66,0	72,0
	t	t	t	t	t		t	t	t	t	t		
14	73,9	-	-	-	-	24	31,3	-	-	-	-		
16	68,2	60,9	-	-	-	26	30,7	26,2	-	-	-		
18	64,5	57,4	50,8	-	-	27	30,3	26,0	22,3	-	-		
20	60,9	54,9	48,7	43,2	-	28	30,0	25,7	22,1	-	-		
22	55,9	52,3	46,9	41,8	36,5	29	29,6	25,4	21,9	18,8	-		
24	-	49,7	44,9	40,5	35,7	30	29,2	25,2	21,7	18,7	-		
26	-	44,8	43,0	39,0	34,7	31	28,7	24,9	21,5	18,5	15,6		
SW 28	-	40,7	40,5	37,5	33,6	34	27,4	24,0	20,9	18,1	15,2		
30	-	-	37,0	36,0	32,5	38	25,7	22,7	20,0	17,4	14,7		
34	-	-	31,5	31,1	30,2	42	22,8	21,5	19,1	16,6	14,0		
38	-	-	-	26,9	26,4	46	20,1	19,8	18,1	15,9	13,3		
42	-	-	-	-	23,1	50	17,8	17,6	17,1	15,2	12,6		
46	-	-	-	-	20,5	54	-	15,7	15,2	14,4	11,8		
50	-	-	-	-	-	58	-	14,1	13,6	13,4	11,1		
54	-	-	-	-	-	62	-	-	12,2	12,0	10,4		
58	-	-	-	-	-	66	-	-	-	10,8	9,6		
62	-	-	-	-	-	70	-	-	-	-	8,9		
66	-	-	-	-	-	74	-	-	-	-	8,1		
70	-	-	-	-	-	78	-	-	-	-	-		

48 m Main boom · Hauptausleger · Flèche principale						48 m Main boom · Hauptausleger · Flèche principale							
Radius Ausladung Portée	m	Fly jib · Hilfsausleger · Fléchette					Radius Ausladung Portée	m	Fly jib · Hilfsausleger · Fléchette				
		18,0	24,0	30,0	36,0	42,0			48,0	54,0	60,0	66,0	72,0
	t	t	t	t	t		t	t	t	t	t		
14	64,7	-	-	-	-	24	26,0	-	-	-	-		
16	58,9	52,9	-	-	-	26	25,5	22,4	-	-	-		
18	55,4	49,1	44,3	-	-	28	24,9	21,9	18,8	-	-		
20	52,2	46,7	41,7	36,8	-	30	24,3	21,4	18,4	15,7	-		
22	49,6	44,6	40,1	35,3	31,3	32	23,6	20,9	18,0	15,4	12,9		
24	47,1	42,5	38,6	34,1	30,4	34	23,0	20,3	17,6	15,1	12,7		
SW 26	-	40,7	37,0	33,0	29,6	38	21,7	19,3	16,8	14,5	12,2		
28	-	39,0	35,5	31,8	28,7	42	20,4	18,2	15,9	13,8	11,7		
30	-	-	34,2	30,7	27,8	46	19,3	17,2	15,1	13,2	11,1		
34	-	-	31,2	28,6	26,1	50	17,6	16,4	14,3	12,5	10,6		
38	-	-	-	26,6	24,5	54	-	15,5	13,6	11,9	10,1		
42	-	-	-	-	22,8	58	-	13,9	12,9	11,3	9,5		
46	-	-	-	-	20,2	62	-	-	12,0	10,8	9,1		
50	-	-	-	-	-	66	-	-	-	10,2	8,7		
54	-	-	-	-	-	70	-	-	-	9,5	8,2		
58	-	-	-	-	-	74	-	-	-	-	7,8		

54 m Main boom · Hauptausleger · Flèche principale						54 m Main boom · Hauptausleger · Flèche principale							
Radius Ausladung Portée	m	Fly jib · Hilfsausleger · Fléchette					Radius Ausladung Portée	m	Fly jib · Hilfsausleger · Fléchette				
		18,0	24,0	30,0	36,0	42,0			48,0	54,0	60,0	66,0	72,0
	t	t	t	t	t		t	t	t	t	t		
15	53,3	-	-	-	-	25	21,8	-	-	-	-		
16	51,3	-	-	-	-	26	21,5	-	-	-	-		
17	49,5	44,5	-	-	-	27	21,2	18,3	-	-	-		
18	47,7	42,8	-	-	-	28	20,8	18,1	-	-	-		
19	46,1	41,4	37,0	-	-	29	20,6	17,9	15,2	-	-		
20	44,6	40,0	35,7	-	-	30	20,4	17,7	15,0	-	-		
21	43,4	39,1	34,8	31,3	-	31	20,1	17,5	14,9	12,6	-		
22	42,2	38,2	33,9	30,4	-	34	19,3	16,9	14,4	12,2	10,0		
SW 23	41,1	37,3	33,2	29,8	26,0	38	18,1	16,0	13,7	11,7	9,6		
24	40,1	36,4	32,5	29,1	25,5	42	17,0	15,1	13,0	11,1	9,2		
26	-	34,8	31,2	28,1	24,5	46	16,0	14,3	12,3	10,6	8,7		
28	-	33,3	29,9	27,1	23,7	50	15,0	13,5	11,6	10,0	8,3		
30	-	31,8	28,7	26,1	23,0	54	-	12,8	11,0	9,5	7,8		
34	-	-	26,5	24,2	21,5	58	-	12,0	10,4	9,0	7,4		
38	-	-	-	22,6	20,1	62	-	-	9,8	8,5	7,0		
42	-	-	-	21,0	18,8	66	-	-	-	8,0	6,6		
46	-	-	-	-	17,5	70	-	-	-	7,5	6,2		
50	-	-	-	-	-	74	-	-	-	-	5,9		

4

Lifting capacities luffing fly jib, main boom 85° Tragfähigkeiten wippbarer Hilfsausleger, Hauptausleger 85° Capacités de levage flèche à volée variable, flèche 85°

120 t + 20 t ZB 

 7,25 m

360°

DIN/ISO

60 m		Main boom · Hauptausleger · Flèche principale					Fly jib · Hilfsausleger · Flèche					Main boom · Hauptausleger · Flèche principale					Fly jib · Hilfsausleger · Flèche						
Radius Ausladung	Portée	m	Fly jib · Hilfsausleger · Flèche					Radius Ausladung	Portée	m	Fly jib · Hilfsausleger · Flèche												
			18,0	24,0	30,0	36,0	42,0				48,0	54,0	60,0	66,0	72,0								
			t	t	t	t	t				t	t	t	t	t				t	t	t	t	t
	16		44,2	-	-	-	-	25			18,3	-	-	-	-	-				-	-	-	-
	18		40,8	36,5	-	-	-	26			17,9	-	-	-	-	-				-	-	-	-
	20		38,0	33,8	30,8	-	-	27			17,5	15,2	-	-	-				-	-	-	-	
	22		35,8	32,1	28,8	25,4	-	28			17,1	14,9	-	-	-				-	-	-	-	
	23		35,0	31,3	28,0	24,7	22,0	29			16,8	14,7	12,4	-	-				-	-	-	-	
	24		34,3	30,5	27,3	24,0	21,4	30			16,5	14,4	12,1	-	-				-	-	-	-	
	26		-	29,2	26,4	22,8	20,2	31			16,3	14,2	11,9	10,0	-				-	-	-	-	
SW	28		-	28,0	25,4	22,1	19,6	34			15,6	13,5	11,3	9,5	7,6				-	-	-	-	
	30		-	26,8	24,5	21,4	19,0	38			14,7	12,8	10,7	9,0	7,2				-	-	-	-	
	34		-	-	22,6	20,0	17,8	42			13,7	12,0	10,1	8,5	6,8				-	-	-	-	
	38		-	-	-	18,6	16,7	46			13,0	11,3	9,5	8,0	6,3				-	-	-	-	
	42		-	-	-	17,2	15,7	50			12,3	10,7	8,9	7,5	5,9				-	-	-	-	
	46		-	-	-	-	14,6	54			11,5	10,2	8,5	7,0	5,5				-	-	-	-	
	50		-	-	-	-	-	58			-	9,6	8,0	6,6	5,1				-	-	-	-	
	54		-	-	-	-	-	62			-	-	7,5	6,3	4,8				-	-	-	-	
	58		-	-	-	-	-	66			-	-	-	5,9	4,6				-	-	-	-	
	62		-	-	-	-	-	70			-	-	-	5,5	4,3				-	-	-	-	
	66		-	-	-	-	-	74			-	-	-	-	4,0				-	-	-	-	
	70		-	-	-	-	-	78			-	-	-	-	-				-	-	-	-	

66 m		Main boom · Hauptausleger · Flèche principale					Fly jib · Hilfsausleger · Flèche					Main boom · Hauptausleger · Flèche principale					Fly jib · Hilfsausleger · Flèche					
Radius Ausladung	Portée	m	Fly jib · Hilfsausleger · Flèche					Radius Ausladung	Portée	m	Fly jib · Hilfsausleger · Flèche											
			18,0	24,0	30,0	36,0	42,0				48,0	54,0	60,0	66,0	72,0							
	16		39,1	-	-	-	-	26			16,2	-	-	-	-				-	-	-	-
	18		36,3	32,7	-	-	-	28			15,4	13,5	-	-	-				-	-	-	-
	20		33,9	30,5	27,6	-	-	30			14,8	12,9	10,9	-	-				-	-	-	-
	22		31,6	28,8	25,9	22,7	-	34			14,0	12,1	10,1	-	-				-	-	-	-
SW	24		30,4	27,4	24,3	21,4	19,3	38			13,2	11,5	9,5	-	-				-	-	-	-
	26		-	26,1	23,5	20,4	18,2	42			12,3	10,8	9,0	-	-				-	-	-	-
	28		-	25,2	22,6	19,6	17,5	46			11,7	10,1	8,5	-	-				-	-	-	-
	30		-	24,3	21,8	19,0	17,0	50			11,1	9,6	7,9	-	-				-	-	-	-
	34		-	-	20,4	17,7	16,0	54			10,4	9,1	7,5	-	-				-	-	-	-
	38		-	-	-	16,7	15,0	58			-	8,6	7,1	-	-				-	-	-	-
	42		-	-	-	15,6	14,1	62			-	-	6,7	-	-				-	-	-	-
	46		-	-	-	-	13,3	66			-	-	6,3	-	-				-	-	-	-

72 m		Main boom · Hauptausleger · Flèche principale					Fly jib · Hilfsausleger · Flèche					Main boom · Hauptausleger · Flèche principale					Fly jib · Hilfsausleger · Flèche					
Radius Ausladung	Portée	m	Fly jib · Hilfsausleger · Flèche					Radius Ausladung	Portée	m	Fly jib · Hilfsausleger · Flèche											
			18,0	24,0	30,0	36,0	42,0				48,0	54,0	60,0	66,0	72,0							
	17		32,2	-	-	-	-	27			12,8	-	-	-	-				-	-	-	-
	18		31,0	-	-	-	-	28			12,5	-	-	-	-				-	-	-	-
	19		30,0	26,2	-	-	-	29			12,1	10,5	-	-	-				-	-	-	-
	20		28,9	25,3	-	-	-	30			11,8	10,2	-	-	-				-	-	-	-
	21		27,9	24,5	22,2	-	-	31			11,6	10,0	8,2	-	-				-	-	-	-
	22		26,9	23,7	21,5	-	-	34			11,0	9,3	7,5	-	-				-	-	-	-
SW	23		26,2	23,1	20,8	18,7	-	38			10,4	8,8	7,0	-	-				-	-	-	-
	24		25,5	22,4	20,2	18,1	-	42			9,7	8,3	6,6	-	-				-	-	-	-
	25		24,9	21,7	19,7	17,5	15,6	46			9,2	7,7	6,2	-	-				-	-	-	-
	26		24,4	21,1	19,2	17,0	15,2	50			8,6	7,3	5,8	-	-				-	-	-	-
	28		-	20,2	18,4	16,1	14,4	54			8,1	6,9	5,4	-	-				-	-	-	-
	30		-	19,4	17,5	15,6	13,7	58			-	6,5	5,1	-	-				-	-	-	-
	34		-	-	16,3	14,4	12,9	62			-	-	4,7	-	-				-	-	-	-
	38		-	-	-	13,5	12,0	66			-	-	4,4	-	-				-	-	-	-
	42		-	-	-	12,6	11,3	70			-	-	-	-	-				-	-	-	-
	46		-	-	-	-	10,6	74			-	-	-	-	-				-	-	-	-

100 t + 20 t ZB



7,25 m

360°

DIN/ISO

24 m Main boom · Hauptausleger · Flèche principale						24 m Main boom · Hauptausleger · Flèche principale						
Radius Ausladung Portée	Fly jib · Hilfsausleger · Fléchette					Radius Ausladung Portée	Fly jib · Hilfsausleger · Fléchette					
	m	18,0	24,0	30,0	36,0		42,0	m	48,0	54,0	60,0	66,0
m	t	t	t	t	t	m	t	t	t	t	t	t
12	106,5	-	-	-	-	22	45,8	-	-	-	-	-
14	91,7	91,3	-	-	-	24	42,8	36,2	-	-	-	-
16	76,1	75,8	75,5	-	-	26	38,4	35,5	31,6	-	-	-
18	64,9	64,6	64,3	63,9	-	27	36,6	35,0	31,6	24,9	-	-
20	56,5	56,2	55,9	55,5	55,1	28	34,8	34,5	31,6	24,8	-	-
22	49,8	49,6	49,3	48,9	48,4	29	33,2	33,0	31,3	24,7	19,0	-
24	30,4	44,3	44,0	43,6	43,1	30	31,7	31,5	30,9	24,6	18,8	-
SW 26	-	39,9	39,6	39,2	38,8	34	26,7	26,5	26,0	24,0	17,9	-
28	-	25,2	36,0	35,6	35,1	38	23,0	22,7	22,2	22,0	16,9	-
30	-	24,3	32,9	32,5	32,1	42	20,0	19,7	19,2	19,0	15,9	-
34	-	-	20,4	27,5	27,1	46	17,6	17,3	16,8	16,6	14,8	-
38	-	-	-	23,8	23,3	50	15,6	15,3	14,8	14,5	13,8	-
42	-	-	-	15,6	20,4	54	-	13,6	13,1	12,9	12,4	-
46	-	-	-	-	-	58	-	-	11,7	11,4	10,9	-
50	-	-	-	-	-	62	-	-	-	10,1	9,6	-
54	-	-	-	-	-	66	-	-	-	9,0	8,4	-
58	-	-	-	-	-	70	-	-	-	-	7,4	-

30 m Main boom · Hauptausleger · Flèche principale						30 m Main boom · Hauptausleger · Flèche principale					
12	106,5	-	-	-	-	22	42,9	-	-	-	-
14	91,0	90,2	-	-	-	24	42,3	34,3	-	-	-
16	75,6	75,3	74,9	-	-	26	38,1	33,7	29,6	-	-
18	64,4	64,1	63,8	62,6	-	28	34,4	33,1	29,6	23,3	-
20	56,0	55,7	55,4	55,0	52,6	30	31,4	31,2	29,6	23,2	18,0
22	49,4	49,2	48,9	48,5	48,0	34	26,5	26,2	25,7	22,8	17,2
SW 24	-	43,9	43,6	43,2	42,7	38	22,7	22,5	21,9	21,8	16,3
26	-	39,5	39,2	38,9	38,4	42	19,7	19,5	19,0	18,8	15,4
28	-	35,9	35,6	35,2	34,8	46	17,3	17,1	16,6	16,4	14,5
30	-	-	32,6	32,2	31,7	50	15,4	15,1	14,6	14,4	13,5
34	-	-	27,7	27,3	26,8	54	-	13,4	12,9	12,7	12,2
38	-	-	-	23,5	23,1	58	-	-	11,5	11,3	10,7
42	-	-	-	-	20,1	62	-	-	10,3	10,0	9,4
46	-	-	-	-	-	66	-	-	-	8,8	8,2
50	-	-	-	-	-	70	-	-	-	-	7,2
54	-	-	-	-	-	74	-	-	-	-	-

36 m Main boom · Hauptausleger · Flèche principale						36 m Main boom · Hauptausleger · Flèche principale					
13	91,0	-	-	-	-	23	36,9	-	-	-	-
14	86,7	-	-	-	-	24	36,5	-	-	-	-
15	80,8	74,1	-	-	-	25	36,1	31,5	-	-	-
16	75,0	72,0	-	-	-	26	35,7	31,2	-	-	-
17	69,4	67,8	61,7	-	-	27	34,9	30,9	26,2	-	-
18	63,9	63,6	60,4	-	-	28	34,1	30,6	26,0	-	-
19	59,7	59,4	57,7	51,6	-	29	32,6	30,3	25,8	21,6	-
20	55,5	55,3	54,9	50,8	-	30	31,0	30,0	25,6	21,6	-
SW 21	52,2	52,0	51,7	49,4	43,9	31	29,8	29,0	25,4	21,5	16,8
22	49,0	48,7	48,4	48,0	43,4	34	26,2	25,9	24,7	21,3	16,3
24	-	43,5	43,2	42,8	42,1	38	22,4	22,2	21,7	20,8	15,6
26	-	39,2	38,9	38,5	38,0	42	19,5	19,2	18,7	18,5	14,8
28	-	35,6	35,3	34,9	34,4	46	17,1	16,9	16,3	16,1	14,0
30	-	-	32,2	31,8	31,4	50	15,2	14,9	14,4	14,2	13,1
34	-	-	27,4	27,0	26,5	54	-	13,2	12,7	12,5	12,0
38	-	-	-	23,2	22,8	58	-	-	11,3	11,0	10,5
42	-	-	-	-	19,9	62	-	-	10,1	9,8	9,2
46	-	-	-	-	17,5	66	-	-	-	8,6	8,0
50	-	-	-	-	-	70	-	-	-	-	7,1
54	-	-	-	-	-	74	-	-	-	-	6,2



Lifting capacities luffing fly jib, main boom 85° Tragfähigkeiten wippbarer Hilfsausleger, Hauptausleger 85° Capacités de levage flèche à volée variable, flèche 85°

100 t + 20 t ZB 

 7,25 m

360°

DIN/ISO

42 m		Main boom · Hauptausleger · Flèche principale					Fly jib · Hilfsausleger · Fléchette					Fly jib · Hilfsausleger · Fléchette				
Radius Ausladung	Portée	m	Fly jib · Hilfsausleger · Fléchette					Radius Ausladung	Portée	m	Fly jib · Hilfsausleger · Fléchette					
			18,0	24,0	30,0	36,0	42,0				48,0	54,0	60,0	66,0	72,0	
	m		t	t	t	t	t		m		t	t	t	t	t	
	14		73,9	-	-	-	-	24		31,3	-	-	-	-	-	
	16		68,2	60,9	-	-	-	26		30,7	26,2	-	-	-	-	
	18		63,3	57,4	50,8	-	-	27		30,3	26,0	22,3	-	-	-	
	20		55,0	54,7	48,7	43,2	-	28		30,0	25,7	22,1	-	-	-	
	22		48,5	48,2	46,9	41,8	36,5	29		29,6	25,4	21,9	18,8	-	-	
	24		-	43,0	42,7	40,5	35,7	30		29,2	25,2	21,7	18,7	-	-	
	26		-	38,7	38,5	38,1	34,7	31		28,3	24,9	21,5	18,5	15,6	-	
SW	28		-	35,2	34,9	34,5	33,6	34		25,8	24,0	20,9	18,1	15,2	-	
	30		-	-	31,9	31,5	31,0	38		22,1	21,9	20,0	17,4	14,7	-	
	34		-	-	27,0	26,6	26,2	42		19,2	19,0	18,5	16,6	14,0	-	
	38		-	-	-	22,9	22,5	46		16,9	16,6	16,1	15,9	13,3	-	
	42		-	-	-	-	19,6	50		14,9	14,7	14,1	13,9	12,6	-	
	46		-	-	-	-	17,3	54		-	13,0	12,5	12,3	11,7	-	
	50		-	-	-	-	-	58		-	11,7	11,1	10,8	10,2	-	
	54		-	-	-	-	-	62		-	-	9,8	9,5	9,0	-	
	58		-	-	-	-	-	66		-	-	-	8,4	7,8	-	
	62		-	-	-	-	-	70		-	-	-	-	6,9	-	
	66		-	-	-	-	-	74		-	-	-	-	6,0	-	
	70		-	-	-	-	-	78		-	-	-	-	-	-	

48 m		Main boom · Hauptausleger · Flèche principale					Fly jib · Hilfsausleger · Fléchette					Fly jib · Hilfsausleger · Fléchette				
Radius Ausladung	Portée	m	Fly jib · Hilfsausleger · Fléchette					Radius Ausladung	Portée	m	Fly jib · Hilfsausleger · Fléchette					
			18,0	24,0	30,0	36,0	42,0				48,0	54,0	60,0	66,0	72,0	
	14		64,7	-	-	-	-	24		26,0	-	-	-	-	-	
	16		58,9	52,9	-	-	-	26		25,5	22,4	-	-	-	-	
	18		55,4	49,1	44,3	-	-	28		24,9	21,9	18,8	-	-	-	
	20		52,2	46,7	41,7	36,8	-	30		24,3	21,4	18,4	15,7	-	-	
	22		48,0	44,6	40,1	35,3	31,3	32		23,6	20,9	18,0	15,4	12,9	-	
	24		42,8	42,5	38,6	34,1	30,4	34		23,0	20,3	17,6	15,1	12,7	-	
SW	26		-	38,3	37,0	33,0	29,6	38		21,7	19,3	16,8	14,5	12,2	-	
	28		-	34,8	34,5	31,8	28,7	42		18,9	18,2	15,9	13,8	11,7	-	
	30		-	-	31,5	30,7	27,8	46		16,6	16,4	15,1	13,2	11,1	-	
	34		-	-	26,7	26,3	25,9	50		14,7	14,4	13,9	12,5	10,6	-	
	38		-	-	-	22,6	22,2	54		-	12,8	12,3	11,9	10,1	-	
	42		-	-	-	-	19,3	58		-	11,4	10,8	10,6	9,5	-	
	46		-	-	-	-	17,0	62		-	-	9,6	9,3	8,7	-	
	50		-	-	-	-	-	66		-	-	-	8,2	7,6	-	
	54		-	-	-	-	-	70		-	-	-	7,3	6,7	-	
	58		-	-	-	-	-	74		-	-	-	-	5,8	-	

54 m		Main boom · Hauptausleger · Flèche principale					Fly jib · Hilfsausleger · Fléchette					Fly jib · Hilfsausleger · Fléchette				
Radius Ausladung	Portée	m	Fly jib · Hilfsausleger · Fléchette					Radius Ausladung	Portée	m	Fly jib · Hilfsausleger · Fléchette					
			18,0	24,0	30,0	36,0	42,0				48,0	54,0	60,0	66,0	72,0	
	15		53,3	-	-	-	-	25		21,8	-	-	-	-	-	
	16		51,3	-	-	-	-	26		21,5	-	-	-	-	-	
	17		49,5	44,5	-	-	-	27		21,2	18,3	-	-	-	-	
	18		47,7	42,8	-	-	-	28		20,8	18,1	-	-	-	-	
	19		46,1	41,4	37,0	-	-	29		20,6	17,9	15,2	-	-	-	
	20		44,6	40,0	35,7	-	-	30		20,4	17,7	15,0	-	-	-	
	21		43,4	39,1	34,8	31,3	-	31		20,1	17,5	14,9	12,6	-	-	
	22		42,2	38,2	33,9	30,4	-	34		19,3	16,9	14,4	12,2	10,0	-	
SW	23		41,1	37,3	33,2	29,8	26,0	38		18,1	16,0	13,7	11,7	9,6	-	
	24		40,1	36,4	32,5	29,1	25,5	42		17,0	15,1	13,0	11,1	9,2	-	
	26		-	34,8	31,2	28,1	24,5	46		16,0	14,3	12,3	10,6	8,7	-	
	28		-	33,3	29,9	27,1	23,7	50		14,4	13,5	11,6	10,0	8,3	-	
	30		-	31,4	28,7	26,1	23,0	54		-	12,6	11,0	9,5	7,8	-	
	34		-	-	26,3	24,2	21,5	58		-	11,2	10,4	9,0	7,4	-	
	38		-	-	-	22,3	20,1	62		-	-	9,3	8,5	7,0	-	
	42		-	-	-	19,5	18,8	66		-	-	-	8,0	6,6	-	
	46		-	-	-	-	16,7	70		-	-	-	7,1	6,2	-	
	50		-	-	-	-	-	74		-	-	-	-	5,6	-	

100 t + 20 t ZB 

 7,25 m

360°

DIN/ISO

60 m		Main boom · Hauptausleger · Flèche principale					Radius Ausladung						
		Fly jib · Hilfsausleger · Fléchette					Fly jib · Hilfsausleger · Fléchette						
Radius Ausladung							Radius Ausladung						
Portée							Portée						
m		18,0	24,0	30,0	36,0	42,0	m		48,0	54,0	60,0	66,0	72,0
m		t	t	t	t	t	m		t	t	t	t	t
	16	44,2	-	-	-	-		25	18,3	-	-	-	-
	18	40,8	36,5	-	-	-		26	17,9	-	-	-	-
	20	38,0	33,8	30,8	-	-		27	17,5	15,2	-	-	-
	22	35,8	32,1	28,8	25,4	-		28	17,1	14,9	-	-	-
	23	35,0	31,3	28,0	24,7	22,0		29	16,8	14,7	12,4	-	-
	24	34,3	30,5	27,3	24,0	21,4		30	16,5	14,4	12,1	-	-
	26	-	29,2	26,4	22,8	20,2		31	16,3	14,2	11,9	10,0	-
SW	28	-	28,0	25,4	22,1	19,6		34	15,6	13,5	11,3	9,5	7,6
	30	-	26,8	24,5	21,4	19,0		38	14,7	12,8	10,7	9,0	7,2
	34	-	-	22,6	20,0	17,8		42	13,7	12,0	10,1	8,5	6,8
	38	-	-	-	18,6	16,7		46	13,0	11,3	9,5	8,0	6,3
	42	-	-	-	17,2	15,7		50	12,3	10,7	8,9	7,5	5,9
	46	-	-	-	-	14,6		54	11,5	10,2	8,5	7,0	5,5
	50	-	-	-	-	-		58	-	9,6	8,0	6,6	5,1
	54	-	-	-	-	-		62	-	-	7,5	6,3	4,8
	58	-	-	-	-	-		66	-	-	-	5,9	4,6
	62	-	-	-	-	-		70	-	-	-	5,5	4,3
	66	-	-	-	-	-		74	-	-	-	-	4,0
	70	-	-	-	-	-		78	-	-	-	-	-

66 m		Main boom · Hauptausleger · Flèche principale					Radius Ausladung						
		Fly jib · Hilfsausleger · Fléchette					Fly jib · Hilfsausleger · Fléchette						
Radius Ausladung							Radius Ausladung						
Portée							Portée						
m		18,0	24,0	30,0	36,0	42,0	m		48,0	54,0	60,0	66,0	72,0
m		t	t	t	t	t	m		t	t	t	t	t
	16	39,1	-	-	-	-		26	16,2	-	-	-	-
	18	36,3	32,7	-	-	-		28	15,4	13,5	-	-	-
	20	33,9	30,5	27,6	-	-		30	14,8	12,9	10,9	-	-
	22	31,6	28,8	25,9	22,7	-		34	14,0	12,1	10,1	-	-
SW	24	30,4	27,4	24,3	21,4	19,3		38	13,2	11,5	9,5	-	-
	26	-	26,1	23,5	20,4	18,2		42	12,3	10,8	9,0	-	-
	28	-	25,2	22,6	19,6	17,5		46	11,7	10,1	8,5	-	-
	30	-	24,3	21,8	19,0	17,0		50	11,1	9,6	7,9	-	-
	34	-	-	20,4	17,7	16,0		54	10,4	9,1	7,5	-	-
	38	-	-	-	16,7	15,0		58	-	8,6	7,1	-	-
	42	-	-	-	15,6	14,1		62	-	-	6,7	-	-
	46	-	-	-	-	13,3		66	-	-	6,3	-	-

72 m		Main boom · Hauptausleger · Flèche principale					Radius Ausladung						
		Fly jib · Hilfsausleger · Fléchette					Fly jib · Hilfsausleger · Fléchette						
Radius Ausladung							Radius Ausladung						
Portée							Portée						
m		18,0	24,0	30,0	36,0	42,0	m		48,0	54,0	60,0	66,0	72,0
m		t	t	t	t	t	m		t	t	t	t	t
	17	32,2	-	-	-	-		27	12,8	-	-	-	-
	18	31,0	-	-	-	-		28	12,5	-	-	-	-
	19	30,0	26,2	-	-	-		29	12,1	10,5	-	-	-
	20	28,9	25,3	-	-	-		30	11,8	10,2	-	-	-
	21	27,9	24,5	22,2	-	-		31	11,6	10,0	8,2	-	-
	22	26,9	23,7	21,5	-	-		34	11,0	9,3	7,5	-	-
SW	23	26,2	23,1	20,8	18,7	-		38	10,4	8,8	7,0	-	-
	24	25,5	22,4	20,2	18,1	-		42	9,7	8,3	6,6	-	-
	25	24,9	21,7	19,7	17,5	15,6		46	9,2	7,7	6,2	-	-
	26	24,4	21,1	19,2	17,0	15,2		50	8,6	7,3	5,8	-	-
	28	-	20,2	18,4	16,1	14,4		54	8,1	6,9	5,4	-	-
	30	-	19,4	17,5	15,6	13,7		58	-	6,5	5,1	-	-
	34	-	-	16,3	14,4	12,9		62	-	-	4,7	-	-
	38	-	-	-	13,5	12,0		66	-	-	4,4	-	-
	42	-	-	-	12,6	11,3		70	-	-	-	-	-
	46	-	-	-	-	10,6		74	-	-	-	-	-

4

Lifting capacities luffing fly jib, main boom 85° Tragfähigkeiten wippbarer Hilfsausleger, Hauptausleger 85° Capacités de levage flèche à volée variable, flèche 85°

80 t + 20 t ZB



7,25 m

360°

DIN/ISO

24 m		Main boom · Hauptausleger · Flèche principale					Fly jib · Hilfsausleger · Flèche					Main boom · Hauptausleger · Flèche principale					Fly jib · Hilfsausleger · Flèche				
Radius Ausladung	Portée	m	Fly jib · Hilfsausleger · Flèche					Radius Ausladung	Portée	m	Fly jib · Hilfsausleger · Flèche										
			18,0	24,0	30,0	36,0	42,0				48,0	54,0	60,0	66,0	72,0						
	m		t	t	t	t	t		m		t	t	t	t	t						
	12		98,4	-	-	-	-	22		40,7	-	-	-	-	-						
	14		78,6	78,3	-	-	-	24		36,1	35,7	-	-	-	-						
	16		65,2	64,9	64,6	-	-	26		32,4	31,9	31,6	-	-	-						
	18		55,5	55,2	54,9	54,5	-	28		29,2	28,8	28,5	24,8	-	-						
	20		48,2	47,9	47,6	47,2	46,8	30		26,5	26,1	25,8	24,6	18,8	-						
SW	22		42,4	42,2	41,9	41,5	41,1	34		22,3	21,9	21,5	21,1	17,9	-						
	24		-	37,6	37,3	36,9	36,5	38		19,0	18,6	18,2	17,8	16,9	-						
	26		-	33,8	33,5	33,1	32,7	42		16,4	16,0	15,7	15,3	14,7	-						
	28		-	-	30,4	30,0	29,6	46		14,4	13,9	13,6	13,2	12,6	-						
	30		-	-	27,7	27,3	26,9	50		12,7	12,2	11,8	11,4	10,9	-						
	34		-	-	-	23,1	22,7	54		-	10,8	10,4	9,9	9,3	-						
	38		-	-	-	19,8	19,4	58		-	-	9,1	8,6	8,0	-						
	42		-	-	-	-	16,8	62		-	-	-	7,5	6,9	-						
	46		-	-	-	-	-	66		-	-	-	6,5	5,9	-						
	50		-	-	-	-	-	70		-	-	-	-	5,1	-						

30 m		Main boom · Hauptausleger · Flèche principale					Fly jib · Hilfsausleger · Flèche					Main boom · Hauptausleger · Flèche principale					Fly jib · Hilfsausleger · Flèche				
Radius Ausladung	Portée	m	Fly jib · Hilfsausleger · Flèche					Radius Ausladung	Portée	m	Fly jib · Hilfsausleger · Flèche										
			18,0	24,0	30,0	36,0	42,0				48,0	54,0	60,0	66,0	72,0						
	12		97,6	-	-	-	-	22		40,3	-	-	-	-	-						
	14		77,9	77,6	-	-	-	24		35,7	34,3	-	-	-	-						
	16		64,6	64,3	64,0	-	-	26		32,0	31,6	29,6	-	-	-						
	18		55,0	54,7	54,4	54,0	-	28		28,9	28,4	28,1	23,3	-							
	20		47,7	47,4	47,1	46,7	46,3	30		26,2	25,8	25,5	23,2	18,0							
	22		42,0	41,8	41,5	41,1	40,6	34		22,0	21,6	21,2	20,8	17,2							
SW	24		-	37,2	36,9	36,5	36,1	38		18,7	18,3	18,0	17,6	16,3							
	26		-	33,5	33,2	32,8	32,4	42		16,2	15,8	15,4	15,0	14,5							
	28		-	30,4	30,1	29,7	29,2	46		14,1	13,7	13,3	12,9	12,4							
	30		-	-	27,4	27,0	26,6	50		12,4	12,0	11,6	11,2	10,6							
	34		-	-	23,2	22,8	22,4	54		-	10,6	10,2	9,7	9,1							
	38		-	-	-	19,6	19,1	58		-	-	8,9	8,4	7,8							
	42		-	-	-	-	16,6	62		-	-	7,8	7,3	6,7							
	46		-	-	-	-	-	66		-	-	-	6,3	5,7							
	50		-	-	-	-	-	70		-	-	-	-	4,9							
	54		-	-	-	-	-	74		-	-	-	-	-							

36 m		Main boom · Hauptausleger · Flèche principale					Fly jib · Hilfsausleger · Flèche					Main boom · Hauptausleger · Flèche principale					Fly jib · Hilfsausleger · Flèche				
Radius Ausladung	Portée	m	Fly jib · Hilfsausleger · Flèche					Radius Ausladung	Portée	m	Fly jib · Hilfsausleger · Flèche										
			18,0	24,0	30,0	36,0	42,0				48,0	54,0	60,0	66,0	72,0						
	14		77,2	-	-	-	-	24		35,3	-	-	-	-	-						
	16		64,0	63,7	-	-	-	26		31,6	31,2	-	-	-	-						
	18		54,4	54,2	53,9	-	-	28		28,5	28,1	26,0	-	-	-						
	20		47,2	47,0	46,7	46,3	-	30		25,9	25,5	25,1	21,6	-							
	22		41,6	41,3	41,0	40,6	40,2	34		21,7	21,3	20,9	20,5	16,3							
	24		-	36,8	36,5	36,1	35,7	38		18,5	18,1	17,7	17,3	15,6							
SW	26		-	33,1	32,8	32,4	32,0	42		15,9	15,5	15,2	14,8	13,9							
	28		-	30,0	29,7	29,3	28,9	46		13,9	13,5	13,1	12,7	11,9							
	30		-	-	27,1	26,7	26,3	50		12,2	11,8	11,4	11,0	10,3							
	34		-	-	22,9	22,5	22,1	54		-	10,4	9,9	9,4	8,8							
	38		-	-	-	19,3	18,9	58		-	-	8,7	8,2	7,6							
	42		-	-	-	-	16,3	62		-	-	7,6	7,1	6,5							
	46		-	-	-	-	14,3	66		-	-	-	6,1	5,5							
	50		-	-	-	-	-	70		-	-	-	-	4,7							
	54		-	-	-	-	-	74		-	-	-	-	4,0							
	58		-	-	-	-	-	78		-	-	-	-	-							

80 t + 20 t ZB



7,25 m

360°

DIN/ISO

42 m		Main boom · Hauptausleger · Flèche principale					Radius Ausladung					
		Fly jib · Hilfsausleger · Fléchette					Fly jib · Hilfsausleger · Fléchette					
Radius Ausladung							Radius Ausladung					
Portée							Portée					
m		18,0	24,0	30,0	36,0	42,0	m	48,0	54,0	60,0	66,0	72,0
m		t	t	t	t	t	m	t	t	t	t	t
	14	73,9	-	-	-	-	24	31,3	-	-	-	-
	16	63,3	60,9	-	-	-	26	30,7	26,2	-	-	-
	18	53,8	53,6	50,8	-	-	28	28,1	25,7	22,1	-	-
	20	46,7	46,4	46,1	43,2	-	30	25,5	25,1	21,7	18,7	-
	22	41,1	40,8	40,5	40,2	36,5	34	21,4	20,9	20,6	18,1	15,2
SW	24	-	36,4	36,1	35,7	35,2	38	18,2	17,8	17,4	16,6	14,7
	26	-	32,7	32,4	32,0	31,6	42	15,7	15,2	14,9	14,2	13,2
	28	-	29,6	29,3	28,9	28,5	46	13,7	13,2	12,9	12,2	11,3
	30	-	-	26,7	26,3	25,9	50	12,0	11,5	11,2	10,7	9,7
	34	-	-	22,6	22,2	21,7	54	-	10,1	9,7	9,2	8,4
	38	-	-	-	19,0	18,6	58	-	8,9	8,4	7,9	7,3
	42	-	-	-	-	16,1	62	-	-	7,4	6,8	6,2
	46	-	-	-	-	14,1	66	-	-	-	5,9	5,3
	50	-	-	-	-	-	70	-	-	-	-	4,5
	54	-	-	-	-	-	74	-	-	-	-	3,8

48 m		Main boom · Hauptausleger · Flèche principale					Radius Ausladung					
							Fly jib · Hilfsausleger · Fléchette					
Radius Ausladung							Radius Ausladung					
Portée							Portée					
m		18,0	24,0	30,0	36,0	42,0	m	48,0	54,0	60,0	66,0	72,0
m		t	t	t	t	t	m	t	t	t	t	t
	14	64,7	-	-	-	-	24	26,0	-	-	-	-
	16	58,9	52,9	-	-	-	26	25,5	22,4	-	-	-
	18	53,2	49,1	44,3	-	-	28	24,9	21,9	18,8	-	-
	20	46,1	45,9	41,7	36,8	-	30	24,3	21,4	18,4	15,7	-
	22	40,6	40,3	40,0	35,3	31,3	34	21,0	20,3	17,6	15,1	12,7
	24	36,1	35,9	35,6	34,1	30,4	38	17,9	17,5	16,8	14,5	12,2
SW	26	-	32,2	32,0	31,6	29,6	42	15,4	15,0	14,4	13,5	11,7
	28	-	29,2	28,9	28,5	28,1	46	13,4	13,0	12,5	11,6	10,6
	30	-	-	26,3	26,0	25,5	50	11,8	11,3	10,9	10,1	9,1
	34	-	-	22,2	21,8	21,4	54	-	9,8	9,4	8,8	7,8
	38	-	-	-	18,7	18,2	58	-	8,6	8,2	7,7	6,8
	42	-	-	-	-	15,8	62	-	-	7,1	6,6	5,9
	46	-	-	-	-	13,8	66	-	-	-	5,7	5,1
	50	-	-	-	-	-	70	-	-	-	4,9	4,3
	54	-	-	-	-	-	74	-	-	-	-	3,6
	58	-	-	-	-	-	78	-	-	-	-	-

54 m		Main boom · Hauptausleger · Flèche principale					Radius Ausladung					
							Fly jib · Hilfsausleger · Fléchette					
Radius Ausladung							Radius Ausladung					
Portée							Portée					
m		18,0	24,0	30,0	36,0	42,0	m	48,0	54,0	60,0	66,0	72,0
m		t	t	t	t	t	m	t	t	t	t	t
	16	51,3	-	-	-	-	26	21,5	-	-	-	-
	18	47,7	42,8	-	-	-	28	20,8	18,1	-	-	-
	20	44,6	40,0	35,7	-	-	30	20,4	17,7	15,0	-	-
	22	40,0	38,2	33,9	30,4	-	34	19,3	16,9	14,4	12,2	10,0
	24	35,6	35,4	32,5	29,1	25,5	38	17,6	16,0	13,7	11,7	9,6
	26	-	31,8	31,2	28,1	24,5	42	15,1	14,5	13,0	11,1	9,2
SW	28	-	28,8	28,5	27,1	23,7	46	13,1	12,6	11,8	10,6	8,7
	30	-	26,2	25,9	25,6	23,0	50	11,5	11,0	10,3	9,4	8,3
	34	-	-	21,9	21,5	21,0	54	-	9,5	9,1	8,2	7,2
	38	-	-	-	18,4	17,9	58	-	8,3	7,9	7,2	6,2
	42	-	-	-	15,9	15,5	62	-	-	6,9	6,4	5,4
	46	-	-	-	-	13,5	66	-	-	-	5,4	4,7
	50	-	-	-	-	-	70	-	-	-	4,7	4,0
	54	-	-	-	-	-	74	-	-	-	-	3,3

60 m		Main boom · Hauptausleger · Flèche principale					Radius Ausladung					
							Fly jib · Hilfsausleger · Fléchette					
Radius Ausladung							Radius Ausladung					
Portée							Portée					
m		18,0	24,0	30,0	36,0	42,0	m	48,0	54,0	60,0	66,0	72,0
m		t	t	t	t	t	m	t	t	t	t	t
	16	44,2	-	-	-	-	26	17,9	-	-	-	-
	18	40,8	36,5	-	-	-	28	17,1	14,9	-	-	-
	20	38,0	33,8	30,8	-	-	30	16,5	14,4	12,1	-	-
	22	35,8	32,1	28,8	25,4	-	34	15,6	13,5	11,3	9,5	7,6
	24	34,3	30,5	27,3	24,0	21,4	38	14,7	12,8	10,7	9,0	7,2
	26	-	29,2	26,4	22,8	20,2	42	13,7	12,0	10,1	8,5	6,8
SW	28	-	28,0	25,4	22,1	19,6	46	12,8	11,3	9,5	8,0	6,3
	30	-	25,8	24,5	21,4	19,0	50	11,2	10,5	8,9	7,5	5,9
	34	-	-	21,5	20,0	17,8	54	9,8	9,2	8,5	7,0	5,5
	38	-	-	-	18,0	16,7	58	-	8,1	7,6	6,6	5,1
	42	-	-	-	15,6	15,1	62	-	-	6,6	5,8	4,8
	46	-	-	-	-	13,2	66	-	-	-	5,2	4,2
	50	-	-	-	-	-	70	-	-	-	4,4	3,6
	54	-	-	-	-	-	74	-	-	-	-	3,1



Lifting capacities luffing fly jib, main boom 85° Tragfähigkeiten wippbarer Hilfsausleger, Hauptausleger 85° Capacités de levage fléchette à volée variable, flèche 85°

80 t + 20 t ZB



7,25 m

360°

DIN/ISO

66 m Main boom · Hauptausleger · Flèche principale							66 m Main boom · Hauptausleger · Flèche principale							
Radius Ausladung Portée	m	Fly jib · Hilfsausleger · Fléchette					Radius Ausladung Portée	m	Fly jib · Hilfsausleger · Fléchette					
		18,0	24,0	30,0	36,0	42,0			48,0	54,0	60,0	66,0	72,0	
m	t	t	t	t	t	t	m	t	t	t	t	t	t	t
16	39,1	-	-	-	-	-	26	16,2	-	-	-	-	-	-
18	36,3	32,7	-	-	-	-	28	15,4	13,5	-	-	-	-	-
20	33,9	30,5	27,6	-	-	-	30	14,8	12,9	10,9	-	-	-	-
22	31,6	28,8	25,9	22,7	-	-	34	14,0	12,1	10,1	-	-	-	-
24	30,4	27,4	24,3	21,4	19,3	-	38	13,2	11,5	9,5	-	-	-	-
SW 26	-	26,1	23,5	20,4	18,2	-	42	12,3	10,8	9,0	-	-	-	-
28	-	25,2	22,6	19,6	17,5	-	46	11,7	10,1	8,5	-	-	-	-
30	-	24,3	21,8	19,0	17,0	-	50	11,1	9,6	7,9	-	-	-	-
34	-	-	20,4	17,7	16,0	-	54	9,9	9,1	7,5	-	-	-	-
38	-	-	-	16,7	15,0	-	58	-	8,4	7,1	-	-	-	-
42	-	-	-	15,6	14,1	-	62	-	-	6,7	-	-	-	-
46	-	-	-	-	13,3	-	66	-	-	5,8	-	-	-	-
50	-	-	-	-	-	-	70	-	-	-	-	-	-	-

72 m Main boom · Hauptausleger · Flèche principale						72 m Main boom · Hauptausleger · Flèche principale					
17	32,2	-	-	-	-	27	12,8	-	-	-	-
18	31,0	-	-	-	-	28	12,5	-	-	-	-
19	30,0	26,2	-	-	-	29	12,1	10,5	-	-	-
20	28,9	25,3	-	-	-	30	11,8	10,2	-	-	-
21	27,9	24,5	22,2	-	-	31	11,6	10,0	8,2	-	-
22	26,9	23,7	21,5	-	-	34	11,0	9,3	7,5	-	-
SW 23	26,2	23,1	20,8	18,7	-	38	10,4	8,8	7,0	-	-
24	25,5	22,4	20,2	18,1	-	42	9,7	8,3	6,6	-	-
25	24,9	21,7	19,7	17,5	15,6	46	9,2	7,7	6,2	-	-
26	24,4	21,1	19,2	17,0	15,2	50	8,6	7,3	5,8	-	-
28	-	20,2	18,4	16,1	14,4	54	8,1	6,9	5,4	-	-
30	-	19,4	17,5	15,6	13,7	58	-	6,5	5,1	-	-
34	-	-	16,3	14,4	12,9	62	-	-	4,7	-	-
38	-	-	-	13,5	12,0	66	-	-	4,4	-	-
42	-	-	-	12,6	11,3	70	-	-	-	-	-
46	-	-	-	-	10,6	74	-	-	-	-	-

Notes to lifting capacity

Anmerkungen zu den Tragfähigkeiten

Conditions d'utilisation

Ratings are in compliance with ISO 4305 and DIN 15019.2 (test load = 1.25 x suspended load + 0.1 x dead weight of boom head).
Weight of hook blocks and slings is part of the load, and is to be deducted from the capacity ratings.

Crane operation with main boom is permissible up to a wind pressure of	60 N/m ²
wind speed of	9.8 m/s

Machine must be on firm and level ground to utilize max. tabulated ratings. Boom lengths and load must be reduced in case of out-of-level conditions or travel on uneven ground.
Consult operation manual for further details.

Note: Data published herein is intended as a guide only and shall not be construed to warrant applicability for lifting purposes.
Crane operation is subject to the computer charts and operation manual both supplied with the crane.

Tragfähigkeiten entsprechen ISO 4305 und DIN 15019.2 (Prüflast = 1,25 x Hublast + 0,1 x Kopfgewicht).
Das Gewicht der Unterflaschen, sowie die Lastaufnahmemittel, sind Bestandteile der Last und sind von den Tragfähigkeitsangaben abzuziehen.

Kranbetrieb mit Hauptausleger zulässig bis: Staudruck	60 N/m ²
Windgeschwindigkeit	9,8 m/s

Die Ausnutzung der maximalen Tragfähigkeit nach der Tabelle setzt eine ebene und tragfähige Aufstandsfläche voraus.
Bei Schräglage und Fahren über unebenes Gelände sind Auslegerlängen und Last zu reduzieren.
Weitere Angaben sind der Bedienungsanleitung des Kranes zu entnehmen.

Anmerkung: Die Daten dieser Broschüre dienen nur zur allgemeinen Information; für ihre Richtigkeit übernehmen wir keine Haftung.
Der Betrieb des Kranes ist nur mit den Original-Tragfähigkeitstabellen und mit der Bedienungsanleitung zulässig, die mit dem Kran mitgeliefert werden.

Le tableau de charges est conforme à la norme ISO 4305 et DIN 15019.2 (charge d'essai = 1,25 x charge suspendue + 0,1 x poids de la tête de flèche).
Les poids du crochet-moufle et de tous les accessoires d'élingage font partie de la charge et sont à déduire des charges indiquées.

La grue peut travailler avec flèche principale jusqu'à une pression du vent de	60 N/m ²
vitesse du vent de	9,8 m/s

L'utilisation de la capacité maxi nécessite une opération sur sol ferme et horizontal. En cas de travail sous un dévers ou en cas de déplacements dans un terrain irrégulier, les longueurs de flèche et les charges maxima admissibles sont à réduire.
Pour plus de détails consulter la notice d'utilisation de la grue.

Nota: Les renseignements ci-inclus sont donnés à titre indicatif et ne représentent aucune garantie d'utilisation pour les opérations de levage. La mise en service de la grue n'est autorisée qu'à condition que les tableaux de charges ainsi que le manuel de service, tels que fournis avec la grue, soient observés.



Crawler carrier

	3-section carrier comprising of carbody and two crawlers. Hydraulic pin connections between crawlers and carbody provide for easy assembly and removal to minimise width and weight for transportation.
Carbody	Bending- and torsion-resistant welded structure of box type construction, fabricated of high-strength fine-grain structural steel.
Crawlers	Side frames: bending-resistant welded structure of high-strength fine-grain structural steel. Track shoes and idler tumblers are fabricated of heat-treated high-strength cast steel. 14 rollers on each side frame with hardened rolling surfaces. Automatic centralized lubrication is included as standard.
Power train	The tracks are powered by one hydraulic motor each through closed planetary gear reduction units running in oil bath, equipped with spring-applied hydraulically released holding brakes; the gear units are of extremely compact design to fit within the width of the crawlers. Each crawler is infinitely variable controlled, both independently and in opposite direction.

Superstructure

Counterweight	100 t + 20 t central ballast on carrier, 120 t counterweight as option.
Frame	Torsion-resistant welded structure fabricated of high-strength fine-grain structural steel. Connected to carrier by triple-row roller bearing slew ring.
Drive	DaimlerChrysler diesel engine type OM 501 LA, 260 kW (353 hp) at 2000 1/min, torque 2000 Nm at 1080 1/min. The engine complies with EURO II / EPA regulations. Pump distribution gearbox with five variable displacement axial piston pumps incl. electronic control system, and gear pumps.
Rope drums	The standard superstructure equipment includes two rope drums – hoist 1 and boom hoist – and is prepared for hoist 2. The drums are powered by hydraulic motors through closed planetary gear units running in oil bath. All rope drums have spring-applied, hydraulically released multi-disk brakes and non-wearing hydraulic braking for load lowering. Rope ends H 1, 2 and W 1 equipped with quick-connect rope end fittings. Hoist H 1 (and optionally H 2) is removable to minimise weight for transportation.
Slew unit	Powered by hydraulic motor through closed, planetary gear unit running in oil bath. Spring-applied, hydraulically released holding brake and non-wearing hydraulic braking.
Control	Electronic proportional valve pilot-control integrated into memory programmable control system with fault diagnostics. Automatic power control giving optimal utilisation of engine output.
Cabin	Comfortable cab with large windscreen. Safety-glazing all around, roof window, self-contained hot air heater, full instrumentation and crane controls. The cab can be tilted back for improved operator view of boom point. A camera system is installed to monitor the rope drums. For transportation, the cab swings in front of the superstructure to minimise width.
Electrical equipment	24 V d. c. system.

Optional equipment

Track shoes	Optional width 1 m.
Assembly jacks	Four hydraulic foldaway jacks on carbody for easy assembly of crawlers.
Cylinder or sheave on A-frame	For self-assembly of crawler side frames.
Self-assembly for counterweight	Two hydraulic cylinders on superstructure.
Additional outriggers	Only for comfortable erection of longer booms without auxiliary crane.
Air conditioner	

Boom combinations S and L

Lattice-type tubular chord structure fabricated of high-strength fine grain structural steel with quick-disconnect pinning.

SH	Main boom: foot section 10.5 m (used to install winch W1), inserts 6 m and 12 m, tapered insert 6 m, boom head 1.5 m. Main boom lengths: 18-84 m.
SH / LH (SGL variable)	Main boom: foot section 10.5 m (used to install winch W1), inserts 6 m and 12 m, tapered insert 6 m, extended by inserts 6 m and 12 m (type 2116), boom top section 7.5 m. Main boom lengths: 42-102 m.
SW	Main boom: foot section 10.5 m (used to install winch W1), inserts 6 m and 12 m, tapered insert 6 m, boom head 1.5 m. Luffing fly jib: foot section 4.5 m, inserts 6 m and 12 m, jib top section 7.5 m. Main boom lengths: 24-60 m. Luffing fly jib lengths: 18-72 m.
LF	Main boom S: same as SH. Boom lengths: 30-72 m. Main boom L: same as SH/LH. Boom lengths: 54-90 m. Fixed fly jib L: foot section 6 m, inserts 12 m, jib top section 6 m. Fixed fly jib lengths: 12-36 m.
Safety devices	Electronic safe load indicator, hoist limit switch, limit switches for boom movements, hydraulic boom backstops, aircraft warning light, anemometer.

Optional equipment

Auxiliary reeving winch

Hoist 2

Runner

Additional rope drum on superstructure (for LF or runner operation).

Raupenunterwagen

	<p>Der Raupenunterwagen ist 3-teilig und besteht aus dem Mittelstück und zwei Raupen. Mittelstück und Raupen werden hydraulisch verbolzt und sind einfach demontierbar zum Erreichen günstiger Transportabmessungen und Gewichte.</p>
Mittelstück	<p>Biege- und verwindungssteife Schweißkonstruktion in Zellenbauweise aus hochfestem Feinkornbaustahl.</p>
Raupen	<p>Raupenträger: Biegesteife Schweißkonstruktion aus hochfestem Feinkornbaustahl. Bodenplatten der Raupenkettens, Turas aus vergütetem hochfestem Stahlguß. 14 Laufrollen je Raupe mit gehärteten Laufflächen. Zentralschmieranlage serienmäßig.</p>
Antrieb	<p>Die Raupen werden von je einem Hydromotor über geschlossene, ölbadgeschmierte Planetengetriebe mit federbelasteten, hydraulisch gelüfteten Haltebremsen angetrieben, die Getriebe sind in besonders kompakter Bauform innerhalb der Raupenbreite angeordnet. Jede Seite ist stufenlos, einzeln und gegenläufig steuerbar.</p>

Oberwagen

Gegengewicht	<p>100 t + 20 t Zentralballast am Unterwagen, 120 t Gegengewicht optional.</p>
Rahmen	<p>Verformungssteife Schweißkonstruktion aus hochfestem Feinkornbaustahl. Verbindung zum Unterwagen durch 3-reihige Rollendrehverbindung.</p>
Antrieb	<p>DaimlerChrysler Dieselmotor Typ OM 501 LA, 260 kW (353 PS) bei 2000 1/min, Drehmoment 2000 Nm bei 1080 1/min. Der Motor erfüllt EURO II / EPA-Vorschriften. Pumpenverteilergetriebe mit fünf verstellbaren Axialkolbenpumpen und zusätzlichen Zahnradpumpen, die Pumpenkombinationen werden über eine Grenzlastregelung angesteuert.</p>
Seilwinden	<p>Der Oberwagen ist serienmäßig mit zwei Seilwinden – Hubwerk 1 und Einziehwerk – ausgerüstet und für Hubwerk 2 vorbereitet. Der Antrieb der Winden erfolgt durch Hydromotoren über geschlossene, ölbadgeschmierte Planetengetriebe. Alle Seilwinden sind mit federbelasteten, hydraulisch gelüfteten Lamellenbremsen und verschleißfreier, hydraulischer Bremsung für den Senkvorgang ausgerüstet. Die Seilenden H 1, 2 und W 1 sind mit Preßfitting und Taschen ausgestattet. Zur Reduzierung der Transportgewichte ist die Winde H 1 (und optional H2) ausbaubar.</p>
Drehwerk	<p>Ein Drehwerk mit Antrieb durch Hydromotor über geschlossenes, ölbadgeschmiertes Planetengetriebe. Federbelastete, hydraulisch gelüftete Haltebremse und verschleißfreie hydraulische Bremsung.</p>
Steuerung	<p>Elektronische Proportionalventilvorsteuerung integriert in eine speicherprogrammierte Steuerung mit Fehlerdiagnose. Leistungsregelung zur optimalen Nutzung der Motorleistung.</p>
Kabine	<p>Komfortkabine mit großem Frontfenster. Sicherheitsverglasung rundum, Dachfenster, motorunabhängige Warmluftheizung und Steuer- und Kontrollelementen für die Kranfunktionen. Die Kabine ist zur Sichtverbesserung nach hinten neigbar. Zur Überwachung der Winden im Oberwagen ist ein Kamerasystem installiert. Während des Transportes ist die Kabine vor den Oberwagen geschwenkt.</p>
Elektrische Anlage	<p>24 V Gleichstrom.</p>

Zusatzausrüstung

Bodenplatten	<p>Optional 1 m Breite.</p>
Montageabstützung	<p>Vier hydraulische ausklappbare Stützen am Mittelstück zur einfachen Montage der Raupen.</p>
Zylinder oder Seilrolle im A-Bock	<p>Für Raupenträgerselbstmontage.</p>
Selbstmontage Gegengewicht	<p>Zwei hydraulische Zylinder am Oberwagen.</p>
Zusatzabstützung	<p>Nur für Aufrichten langer Ausleger ohne Hilfskran.</p>
Klimaanlage	

Auslegervarianten S und L

	Gittermast-Rohrkonstruktionen aus hochfestem Feinkornbaustahl mit schnelllösbaren Bolzenverbindungen.
SH	Hauptausleger: Fußstück 10,5 m (geeignet zum Einbau der Winde W1), Zwischenstücke 6 m und 12 m, Reduzierstück 6 m, Anschlußkopf 1,5 m. Hauptauslegerlängen: 18-84 m.
SH / LH (SGL variabel)	Hauptausleger: Fußstück 10,5 m (geeignet zum Einbau der Winde W1), Zwischenstücke 6 m und 12 m, Reduzierstück 6 m, verlängert um Zwischenstücke 6 m und 12 m (Typ 2116), Spitze 7,5 m. Hauptauslegerlängen: 42-102 m.
SW	Hauptausleger: Fußstück 10,5 m (geeignet zum Einbau der Winde W1), Zwischenstücke 6 m und 12 m, Reduzierstück 6 m, Anschlußkopf 1,5 m. Hilfsausleger wippbar: Fußstück 4,5 m, Zwischenstücke 6 m und 12 m, Spitze 7,5 m. Hauptauslegerlängen: 24-60 m. Hilfsauslegerlängen: 18-72 m.
LF	Hauptausleger S: wie SH. Auslegerlängen: 30-72 m. Hauptausleger L: wie SH/LH. Auslegerlängen: 54-90 m. Hilfsausleger LF: Fußstück 6 m, Zwischenstücke 12 m, Spitze 6 m. Hilfsauslegerlängen: 12-36 m.
Sicherheitseinrichtungen	Elektronischer Lastmomentbegrenzer, Hubendschalter, Endschalter für Auslegerbewegungen, hydraulische Ausleger-Rückfallzylinder, Flugsicherungsbeleuchtung, Windmesser.

Zusatzausrüstung

Einscherwinde

Hubwerk 2

Runner

Zusätzliche Seilwinde im Oberwagen (zum Betrieb an Runner oder LF).

Châssis à chenilles

Le châssis à chenilles consiste en trois parties – deux chenilles et la partie centrale. Les chenilles et la partie centrale sont verrouillées hydrauliquement facilitant ainsi le montage et démontage pour diminuer la largeur d'encombrement et le poids de transport.

Partie centrale

Construction mécano-soudée, rigide à la flexion et à la torsion, sous forme de caissons en acier de construction de haute résistance à grains fins.

Chenilles

Trains de chenille: construction mécano-soudée rigide à la flexion, réalisés en acier de construction de haute résistance à grains fins. Les patins des chenilles ainsi que les barbotins sont réalisés en acier coulé de haute résistance, traité par trempe et revenu. Chaque chenille est équipée de 14 galets d'appui dont les surfaces de roulement sont trempées. Graissage centralisé automatique inclus de série.

Entraînement

Les barbotins sont entraînés par un moteur hydraulique de chaque côté muni de réducteurs planétaires, sous bain d'huile, en carter étanche, avec freins d'arrêt à commande par ressorts, desserrés hydrauliquement. Grâce à leur compacité extrême, les réducteurs s'intègrent complètement dans la largeur des chenilles. Chaque chenille permet un mouvement individuel et opposé.

Partie tournante

Contrepoids

100 t + 20 t de lest central sur châssis, 120 t contrepoids optionnels.

Charpente

Structure mécano-soudée, rigide à la torsion, réalisée en acier de construction de haute résistance à grains fins. Couronne d'orientation à trois rangées de rouleaux servant de jonction entre la partie tournante et le châssis.

Moteur et transmission

Moteur diesel DaimlerChrysler, type OM 501 LA, 260 kW (353 CV) à 2000 1/min, couple 2000 Nm à 1080 1/min. Le moteur satisfait aux règlements EURO II / EPA. Boîte de distribution avec cinq pompes hydrauliques à débit variable du type à pistons axiaux avec système à régulation électronique ainsi que pompes à engrenages.

Tambours

L'équipement standard de la partie tournante comprend deux tambours – treuil n° 1 et mécanisme de relevage – ainsi que la préparation pour l'installation ultérieure du treuil n° 2. Les tambours sont entraînés par des moteurs hydrauliques munis de réducteurs planétaires, sous bain d'huile, en carter étanche. Tous les tambours sont pourvus de freins à disques multiples à commande par ressorts, et desserrés hydrauliquement. Freinage anti-usure hydraulique pour descendre la charge. Les pattes de câble H 1, 2 et W 1 sont équipées des attaches à jonction rapide. Treuil H 1 (et H 2 en option) est démontable pour diminuer le poids de transport.

Mécanisme d'orientation

Entraîné par moteur hydraulique avec réducteur planétaire, sous bain d'huile, en carter étanche. Frein d'arrêt à commande par ressorts, desserré hydrauliquement ainsi que freinage anti-usure hydraulique.

Commande

Pilotage électronique de soupape proportionnel intégré dans un automate programmable avec diagnostic de dysfonctionnement. Régulation automatique assurant l'utilisation optimale de la puissance du moteur.

Cabine

Cabine confortable avec large pare-brise. Vitrage de sécurité, fenêtre de toit, chauffage à air autonome, organes de commande et instruments de contrôle. Cabine inclinable en arrière assurant au grutier une visibilité optimale. Une caméra est installée pour la surveillance des treuils. Pendant le transport, la cabine est basculée à l'avant de la partie tournante.

Installation électrique

24 V courant continu.

Equipements optionnels

Patins des chenilles

Largeur optionnelle 1 m.

Appuis de montage

Quatre appuis hydrauliques repliables sur la partie centrale permettant le montage facile des chenilles.

Vérin ou poulie sur chevalet

Pour l'automontage des trains de chenilles.

Automontage du contrepoids

Deux vérins hydrauliques sur partie tournante.

Calage

Uniquement pour le montage de flèche longue.

Climatisation

Combinaisons de flèche S et L

	Flèche en treillis à membrures tubulaires, réalisée en acier de construction à haute résistance, à grains fins, avec assemblage rapide par broches.
SH	Flèche principale: pied 10,5 m (à utiliser pour installer tambour W1), tronçon 6 m et 12 m, tronçon conique 6 m, tête de flèche 1,5 m. Longueurs de flèche principale: 18-84 m.
SH/LH (SGL variable)	Flèche principale: pied 10,5 m (à utiliser pour installer tambour W1), tronçons 6 m et 12 m, tronçon conique 6 m, allongée de tronçons 6 m et 12 m (type 2116), tronçon de tête 7,5 m. Longueurs de flèche principale: 42-102 m.
SW	Flèche principale: pied 10,5 m (à utiliser pour installer tambour W1), tronçons 6 m et 12 m, tronçon conique 6 m, tête de flèche 1,5 m. Fléchette: pied 4,5 m, tronçons 6 m et 12 m, tronçon de tête 7,5 m. Longueurs de flèche principale: 24-60 m. Longueurs de fléchette: 18-72 m.
LF	Flèche principale S: idem SH. Longueurs de flèche: 30-72 m. Flèche principale L: idem SH/LH. Longueurs de flèche: 54-90 m. Fléchette LF: pied 6 m, tronçons 12 m, tronçon de tête 6 m. Longueurs de fléchette: 12-36 m.
Sécurités	Contrôler d'état de charge électronique, limiteur de fin de course haute, limiteur des mouvements de la flèche, retenues hydrauliques anti-basculement de la flèche, feu de sécurité aérienne, anémomètre.

Equipements optionnels

Tambour auxiliaire de mouflage

Treuil H 3

Potence

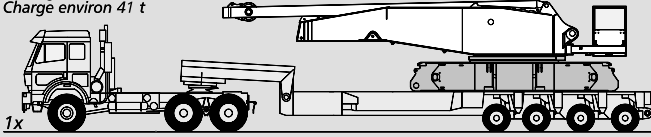
Tambour supplémentaire sur la partie tournante (à utiliser avec LF ou potence).

Transport example for CC 1500

Transportbeispiel CC 1500

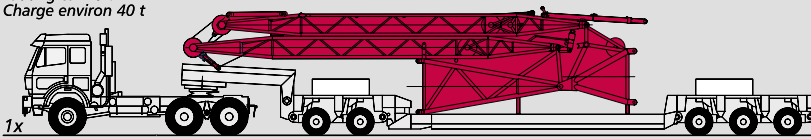
Exemple de transport pour la CC 1500

Load approx. 41 t
Ladung ca. 41 t
Charge environ 41 t

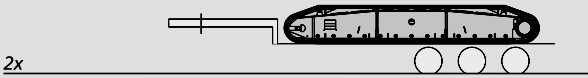


- Basic crane · Grundgerät · Machine de base
- Boom combination · Auslegerkombination · Combinaison de flèche SH 72 m / SW 72 m
- Containers, boxes, etc. · Container, Boxen, etc. · Conteneurs, boîtes, etc.
- Boom combination · Auslegerkombination · Combinaison de flèche LF 36 m
- Low-loader · Tieflader · Semi-remorque

Load approx. 40 t
Ladung ca. 40 t
Charge environ 40 t

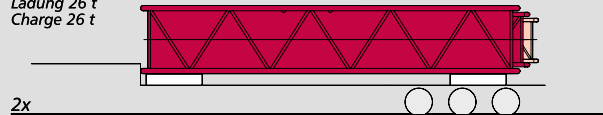


Load 22 t
Ladung 22 t
Charge 22 t



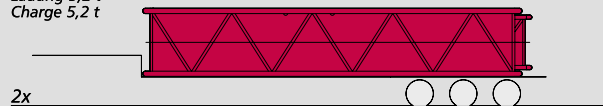
2x

Load 26 t
Ladung 26 t
Charge 26 t



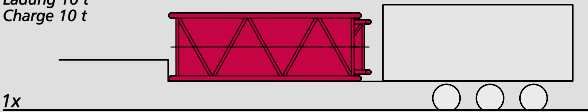
2x

Load 5,2 t
Ladung 5,2 t
Charge 5,2 t



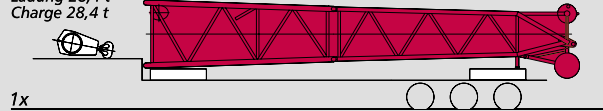
2x

Load 10 t
Ladung 10 t
Charge 10 t



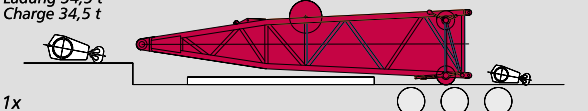
1x

Load 28,4 t
Ladung 28,4 t
Charge 28,4 t



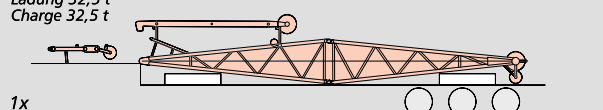
1x

Load 34,5 t
Ladung 34,5 t
Charge 34,5 t



1x

Load 32,5 t
Ladung 32,5 t
Charge 32,5 t



1x

The information contained in this brochure merely consists of general descriptions and a broad compilation of performance features which might not apply precisely as described under specific application conditions or which may change as a result of further product development.

The desired performance features only become binding once expressly agreed in the final contract.

Subject to change without notice!

Die Informationen in dieser Broschüre enthalten lediglich allgemeine Beschreibungen bzw. Leistungsmerkmale, welche im konkreten Anwendungsfall nicht immer in der beschriebenen Form zutreffen bzw. welche sich durch Weiterentwicklung der Produkte ändern können.

Die gewünschten Leistungsmerkmale sind nur dann verbindlich, wenn sie bei Vertragsschluss ausdrücklich vereinbart werden.

Änderungen vorbehalten!

Les informations figurant dans la présente brochure sont de simples descriptions ou des caractéristiques de performances générales qui ne correspondent pas toujours à la forme décrite dans le cas d'applications spécifiques concrètes ou qui peuvent varier en fonction des perfectionnements apportés aux produits.

Seules les caractéristiques de performances expressément convenues à la signature du contrat engagent notre société.

Sous réserve de modification!

01/04

Postbox address / Postanschrift / Adresse boîte postale:

Terex-Demag GmbH & Co.KG

P.O. Box 1552, D-66465 Zweibrücken

Phone: +49 6332 83-0 · Fax: +49 6332 1 67 15

Registered office / Lieferanschrift / Siège social:

Terex-Demag GmbH & Co.KG

Dinglerstraße 24, D-66482 Zweibrücken