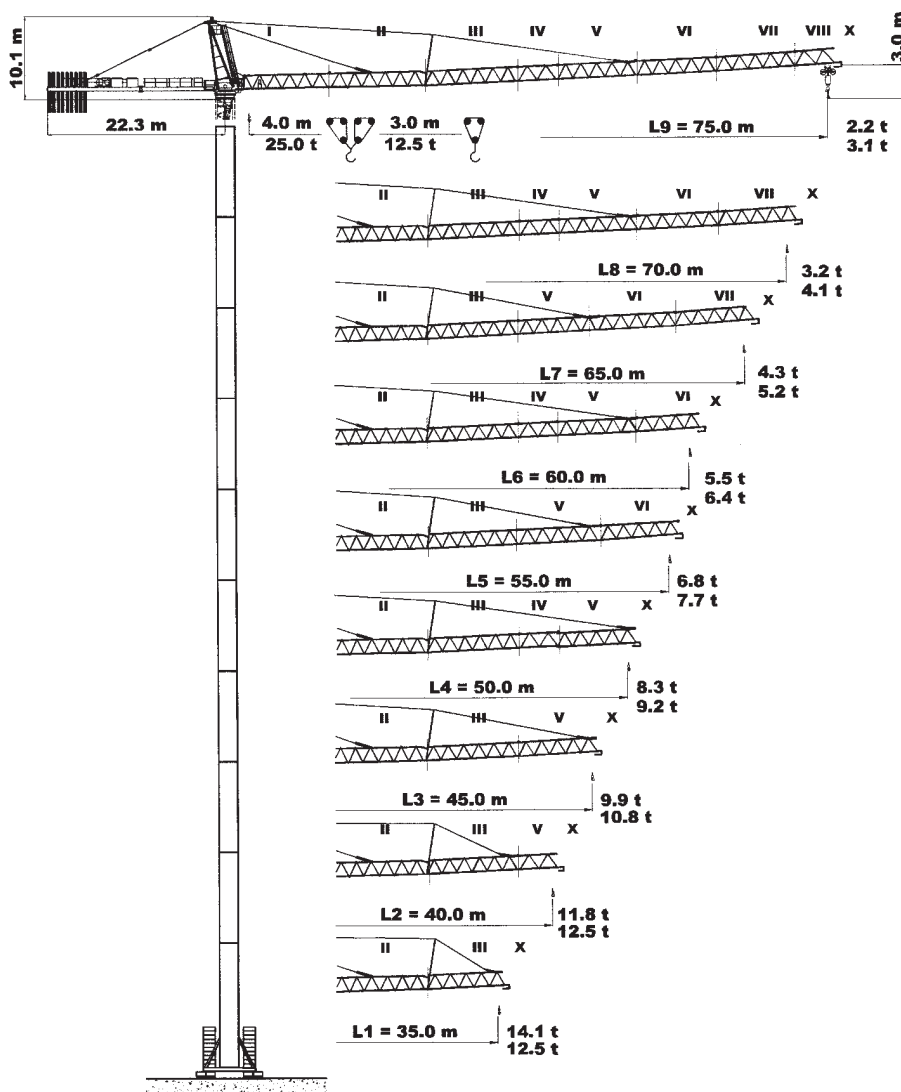


Tower Crane Gru a torre • Grue à tour Turmdrehkran • Grua torre



DIN / FEM
1.001 A3

THE **ULTIMATE** CRANE™

Specifications and data not binding
Subject to modification without notice

Angaben und Beschreibung unverbindlich
Änderungen vorbehalten ohne weitere Mitteilung

Dati illustrativi non impegnativi
Con riserva di modifica senza preavviso

Dibujos y datos sin compromiso
Modificaciones reservadas sin preaviso

Données techniques seulement indicatives
Modifications réservées sans préavis

UTE.DOC. REV.2000/1

SK 415 - 25



SK 415 -25

Load Diagram



Courbes de charges



Curvas de cargas



Diagramma di portata



Lastkurven



Ausladung und Tragfähigkeit • Radius and capacity • Portée et charge

SK 415 - 25																
				m	20	25	30	35	40	45	50	55	60	65	70	75
L 9	12,5 t	- 25,7 m	t	12,5	12,5	10,4	8,7	7,4	6,3	5,5	4,9	4,3	3,8	3,4	3,1	
	25,0 t	- 13,6 m	t	15,7	11,9	9,4	7,7	6,4	5,3	4,5	3,9	3,3	2,9	2,5	2,2	
L 8	12,5 t	- 29,0 m	t	12,5	12,5	12,0	10,0	8,5	7,4	6,4	5,7	5,1	4,6	4,1		
	25,0 t	- 19,4 m	t	18,1	13,7	10,9	9,0	7,5	6,3	5,4	4,7	4,1	3,6	3,2		
L 7	12,5 t	- 32,1 m	t	12,5	12,5	12,5	11,2	9,6	8,3	7,3	6,5	5,8	5,2			
	25,0 t	- 16,8 m	t	20,2	15,4	12,3	10,1	8,5	7,3	6,3	5,4	4,8	4,3			
L 6	12,5 t	- 34,7 m	t	12,5	12,5	12,5	12,3	10,5	9,1	8,0	7,1	6,4				
	25,0 t	- 18,2 m	t	22,0	16,9	13,5	11,2	9,4	8,1	7,0	6,1	5,5				
L 5	12,5 t	- 36,9 m	t	12,5	12,5	12,5	12,5	11,3	9,8	8,7	7,7					
	25,0 t	- 19,3 m	t	23,5	18,1	14,5	12,0	10,2	8,7	7,6	6,8					
L 4	12,5 t	- 38,8 m	t	12,5	12,5	12,5	12,5	12,0	10,4	9,2						
	25,0 t	- 20,2 m	t	25,0	19,1	15,4	12,8	10,8	9,3	8,3						
L 3	12,5 t	- 40,0 m	t	12,5	12,5	12,5	12,5	12,5	10,8							
	25,0 t	- 20,7 m	t	25,0	19,7	15,9	13,2	11,2	9,9							
L 2	12,5 t	- 40,0 m	t	12,5	12,5	12,5	12,5	12,5								
	25,0 t	- 21,1 m	t	25,0	20,1	16,2	13,5	11,8								
L 1	12,5 t	- 35,0 m	t	12,5	12,5	12,5	12,5									
	25,0 t	- 21,2 m	t	25,0	20,3	16,4	14,1									

4-falls: radius - 1 m



4 brins: portée - 1 m



Doble reenvio: alcance - 1 m



Tiro in IV: sbraccio - 1 m



4-strang: Ausladung - 1 m



Ballastierung • Ballast • Lest

Version E

Kletterstulpe abgesehen
Lower climbing cage after erection
Baissez la cage télescopique après montage

HH (m)	15.5	21.4	27.3	33.2	39.1	45.0	50.9	56.8	62.7	68.6
Zentralballast BZ Central ballast block BZ Lest de base BZ	79.2	79.2	79.2	79.2	79.2	79.2	79.2	92.4	92.4	105.6
(t)	12 x 6.6	12 x 6.6	12 x 6.6	12 x 6.6	12 x 6.6	12 x 6.6	12 x 6.6	14 x 6.6	14 x 6.6	16 x 6.6

Version F

HH (m)	15.5	21.4	27.3	33.2	39.1	45.0	50.9	56.8	62.7	68.6
Zentralballast BZ Central ballast block BZ Lest de base BZ	79.2	79.2	79.2	79.2	79.2	79.2	79.2	79.2	92.4	105.6
und / and / et Fundamentballast BF Foundation block BF Bloc de fondation BF	8 x 6.6	8 x 6.6	8 x 6.6	8 x 6.6	8 x 6.6	8 x 6.6	8 x 6.6	8 x 6.6	10 x 6.6	12 x 6.6
(t)	4 x 6.6	4 x 6.6	4 x 6.6	4 x 6.6	4 x 6.6	4 x 6.6	4 x 6.6	4 x 6.6	4 x 6.6	4 x 6.6

Gegengewichtsballast • Counterweight • Contrepoids

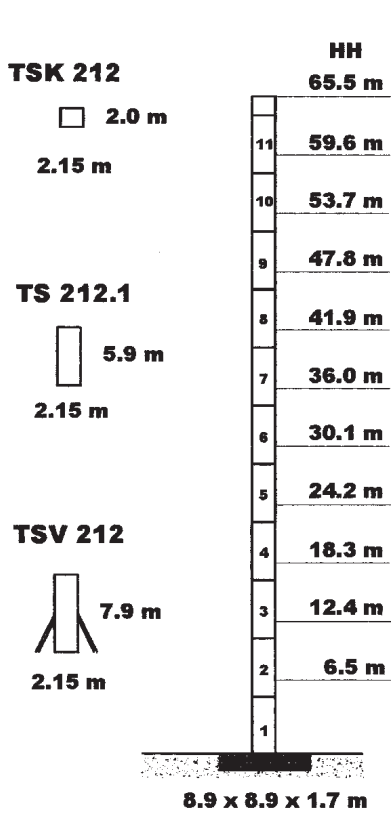
Ausleger / Jib / Flèche	L1	L2	L3	L4	L5	L6	L7	L8	L9
Gegengewicht BG Counterweight BG Contrepoids BG	18.60	18.60	21.70	21.70	21.70	24.80	24.80	24.80	24.80
(t)	6 x 3.10	6 x 3.10	7 x 3.10	7 x 3.10	7 x 3.10	8 x 3.10	8 x 3.10	8 x 3.10	8 x 3.10



SK 415 -25

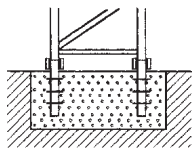
Tower **GB** Tour **F** Mástil **E**
 Torre **I** Turm **D**

Version: **A**

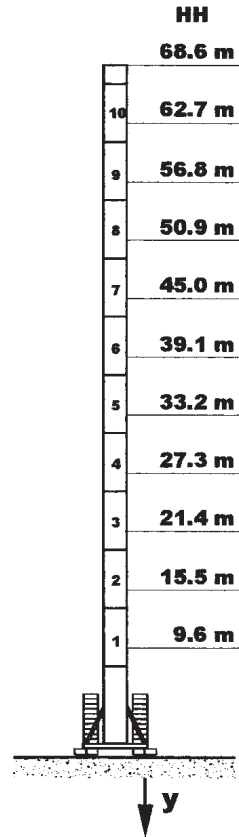


● in Betrieb / in operation / en service
 ■ außer Betrieb / out of operation / sans service

FF 212

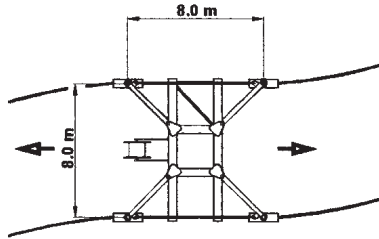


Version: **E**

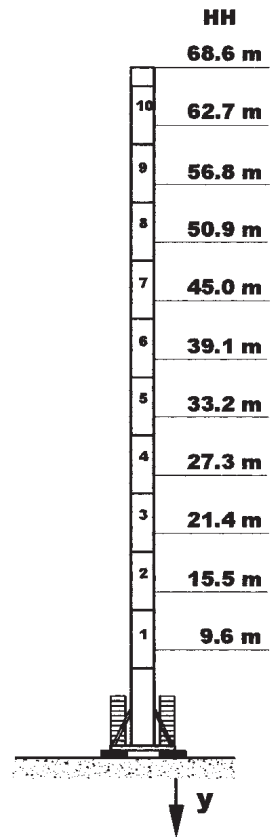


	●	■
y	1122 kNm	1085 kNm

UF 821

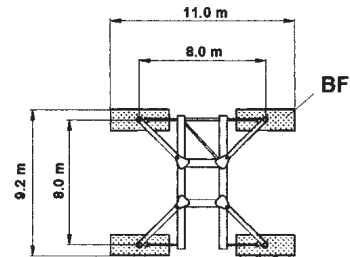


Version: **F**

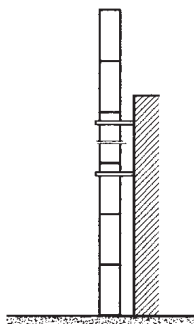


	●	■
y	1103 kNm	1099 kNm

U 821



Version: **D**



Version: **B**



Auf Anfrage
 On request
 Sur demande



SK 415 -25

Mechanisms **GB** Mécanismes **F** Mecanismos **E**
 Meccanismi **I** Antriebe **D**

FU 9-200/4		$v = 0 \rightarrow 77 \text{ m / min}$		1 x 9.0 kW	400 V / 50 Hz / 3 ph		
K FU 10-190/4		$v = 0 \rightarrow 25 \text{ m / min}$		4 x 7.5 kW			
K WB 120/4		$v = 0 \rightarrow 0,75 \text{ min}^{-1}$	L1 - L5 L6 - L9	2 x 100 Nm 3 x 100 Nm			
440 m - (> 440 m i)					300 A / 95 mm ²		
Type SR WB 102-125/4F 102.0 kW			$\rightarrow 112 \text{ m/min}$	3 500 kg	$\rightarrow 56 \text{ m/min}$	7 000 kg	Motorenleistung ges. Total motor output ~ 130 kW Puissance moteur ohne/without/sans SR 10-190/4 Anschlußleistung Connected power 245 kVA Puissance installée
			$\rightarrow 70 \text{ m/min}$	6 000 kg	$\rightarrow 35 \text{ m/min}$	12 000 kg	
			$\rightarrow 45 \text{ m/min}$	10 000 kg	$\rightarrow 22 \text{ m/min}$	20 000 kg	
			$\rightarrow 28 \text{ m/min}$	12 500 kg	$\rightarrow 14 \text{ m/min}$	25 000 kg	

i Consult us **GB** Consultateci **I** Nous consulter **F** Consultarnos **E** Auf Anfrage **D**



Terex Peiner GmbH
 A Terex Company

Gottbillstr. 1-7 54294 Trier Germany
 Tel. +49 (651) 8100 8-0 - Telefax +49 (651) 87640
 Internet e-mail: info@terex-peiner.de
 Internet home page: http://www.terex-peiner.de

www.terex-cranes.com