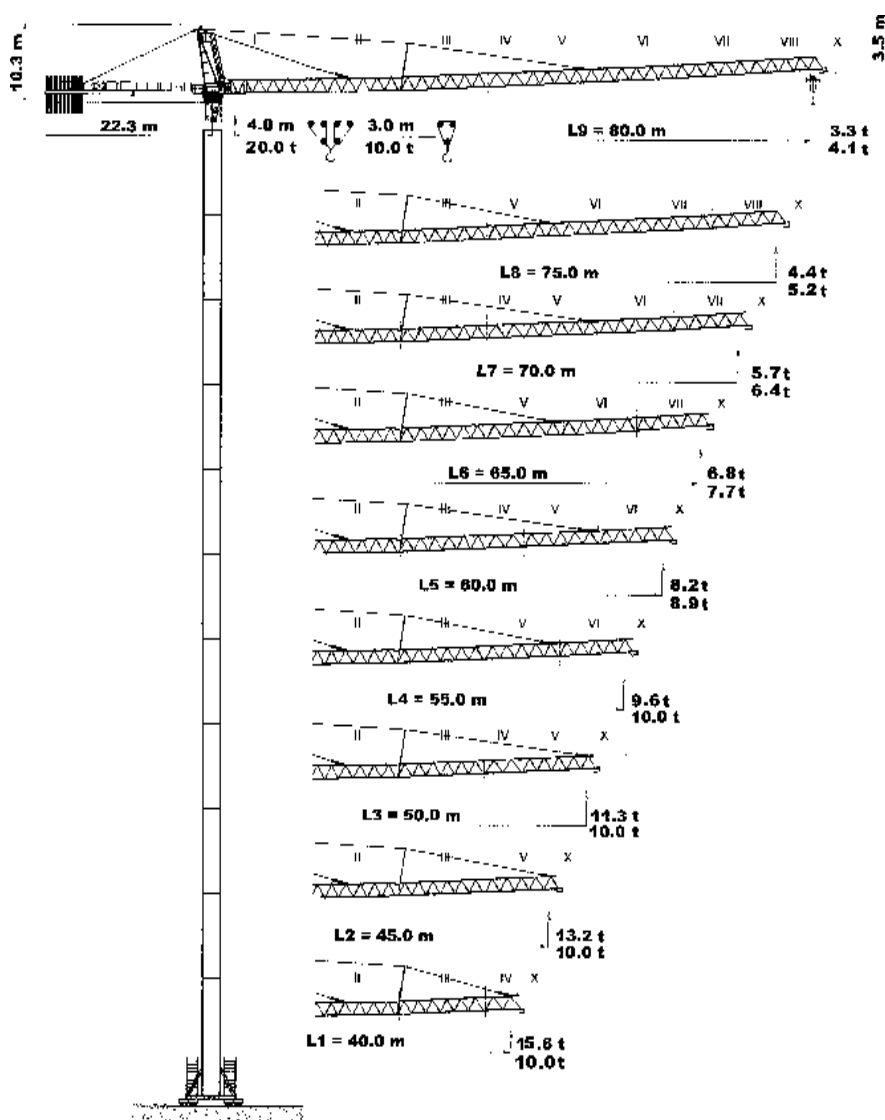


**Tower Crane**  
**Gru a torre • Grue à tour**  
**Turmdrehkran • Grua torre**



**DIN / FEM**  
**1.001 A3**

**THE ULTIMATE CRANE™**

Specifications and data not binding  
 Subject to modification without notice

Dati illustrativi non impegnativi  
 Con riserva di modifica senza preavviso

Données techniques seulement indicatives  
 Modifications réservées sans préavis

Angaben und Beschreibung unverbindlich  
 Änderungen vorbehalten ohne weitere Mitteilung

Dibujos y datos sin compromiso  
 Modificaciones reservadas sin preaviso

UTE.DOC. REV.2003/1

# SK 575 - 20



# SK 575 - 20

**Load Diagram** (GB)      **Courbes de charges** (F)      **Curvas de cargas** (E)  
**Diagramma di portata** (I)      **Lastkurven** (D)

## Ausladung und Tragfähigkeit • Radius and capacity • Portée et charge

SK 575 - 20																	
				m	20	25	30	35	40	45	50	55	60	65	70	75	80
L 9	10,0 t	- 36,0 m	t	10,0	10,0	10,0	10,0	9,0	7,9	7,0	6,3	5,7	5,2	4,8	4,4	4,1	
	20,0 t	- 17,8 m	t	17,8	13,8	11,2	9,4	8,2	7,1	6,2	5,5	4,9	4,4	4,0	3,6	3,3	
L 8	10,0 t	- 41,4 m	t	10,0	10,0	10,0	10,0	10,0	9,2	8,2	7,4	6,7	6,1	5,6	5,2		
	20,0 t	- 20,4	t	20,0	16,2	13,1	11,0	9,7	8,4	7,4	6,6	5,9	5,3	4,8	4,4		
L 7	10,0 t	- 46,5 m	t	10,0	10,0	10,0	10,0	10,0	10,0	9,3	8,4	7,6	7,0	6,4			
	20,0 t	- 23,1 m	t	20,0	18,6	15,2	12,8	11,3	9,8	8,6	7,7	6,9	6,3	5,7			
L 6	10,0 t	- 51,0 m	t	10,0	10,0	10,0	10,0	10,0	10,0	10,0	9,2	8,4	7,7				
	20,0 t	- 24,7 m	t	20,0	20,0	16,4	13,8	12,2	10,6	9,4	8,3	7,5	6,8				
L 5	10,0 t	- 53,8 m	t	10,0	10,0	10,0	10,0	10,0	10,0	10,0	9,8	8,9					
	20,0 t	- 26,5 m	t	20,0	20,0	17,7	14,9	13,2	11,5	10,2	9,1	8,2					
L 4	10,0 t	- 55,0 m	t	10,0	10,0	10,0	10,0	10,0	10,0	10,0	10,0	10,0					
	20,0 t	- 27,8 m	t	20,0	20,0	18,6	15,7	13,9	12,1	10,7	9,6						
L 3	10,0 t	- 50,0 m	t	10,0	10,0	10,0	10,0	10,0	10,0	10,0	10,0						
	20,0 t	- 29,0 m	t	20,0	20,0	19,6	16,5	14,6	12,8	11,3							
L 2	10,0 t	- 45,0 m	t	10,0	10,0	10,0	10,0	10,0	10,0	10,0							
	20,0 t	- 29,9 m	t	20,0	20,0	20,0	17,0	15,1	13,2								
L 1	10,0 t	- 40,0 m	t	10,0	10,0	10,0	10,0	10,0									
	20,0 t	- 30,7 m	t	20,0	20,0	20,0	17,6	15,6									

**4-falls: radius - 1 m** (GB)      **4 brins: portée - 1 m** (F)      **Doble reenvio: alcance - 1 m** (E)  
**Tiro in IV: sbraccio - 1 m** (I)      **4-strang: Ausladung - 1 m** (D)

## Ballastierung • Ballast • Lest

### Version E

Kletterstulpe abgelassen  
 Lower climbing cage after erection  
 Baissez la cage télescopique après montage

HH (m)	11.1	17.0	22.9	28.8	34.7	40.6	46.5	52.4	58.3	64.2	70.1
Zentralballast <b>BZ</b> Central ballast block <b>BZ</b> Lest de base <b>BZ</b> (t)	52.8	52.8	52.8	52.8	52.8	52.8	52.8	52.8	66.0	66.0	66.0
	8 x 6.6	8 x 6.6	8 x 6.6	8 x 6.6	8 x 6.6	8 x 6.6	8 x 6.6	8 x 6.6	10 x 6.6	10 x 6.6	10 x 6.6

### Version F

HH (m)	10.9	16.8	22.7	28.6	34.5	40.4	46.3	52.2	58.1	64.0	69.9	75.8
Zentralballast <b>BZ</b> Central ballast block <b>BZ</b> Lest de base <b>BZ</b> und / and / et Fundamentballast <b>BF</b> Foundation block <b>BF</b> Bloc de fondation <b>BF</b> (t)	52.8	52.8	52.8	52.8	52.8	52.8	52.8	52.8	52.8	66.0	66.0	79.2
	4 x 6.6	4 x 6.6	4 x 6.6	4 x 6.6	4 x 6.6	4 x 6.6	4 x 6.6	4 x 6.6	4 x 6.6	6 x 6.6	6 x 6.6	8 x 6.6
	4 x 6.6	4 x 6.6	4 x 6.6	4 x 6.6	4 x 6.6	4 x 6.6	4 x 6.6	4 x 6.6	4 x 6.6	4 x 6.6	4 x 6.6	4 x 6.6

## Gegengewichtsballast • Counterweight • Contrepoids

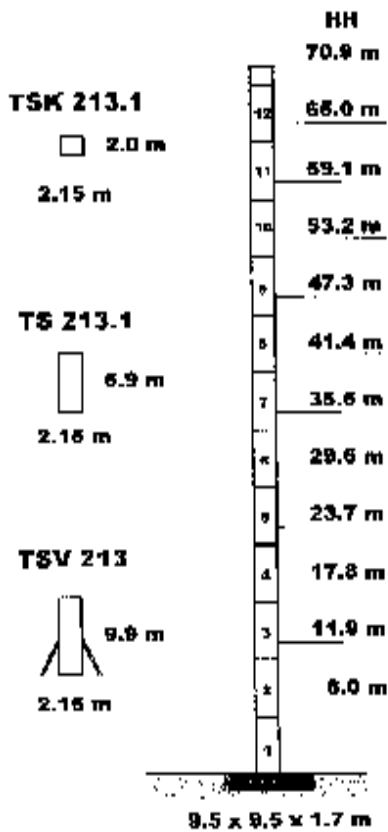
Ausleger / Jib / Flèche	L1	L2	L3	L4	L5	L6	L7	L8	L9
Gegengewicht <b>BG</b> Counterweight <b>BG</b> Contrepoids <b>BG</b> (t)	21.7	24.6	26.25	27.9	31.0	29.35	32.9	31	34.1
	7 x 3.10	2 x 1.45 7 x 3.10	1 x 1.45 8 x 3.10	9 x 3.10	10 x 3.10	1 x 1.45 9 x 3.10	2 x 1.45 10 x 3.10	10 x 3.10	11 x 3.10



# SK 575 - 20

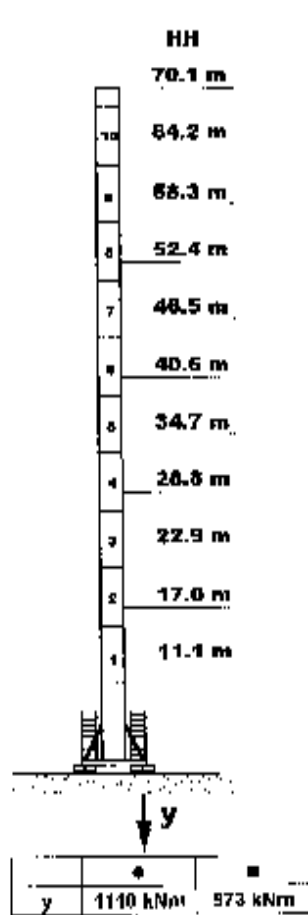
Tower	<b>GB</b>	Tour	<b>F</b>	Mástil	<b>E</b>
Torre	<b>I</b>	Turm	<b>D</b>		

**Version: A**

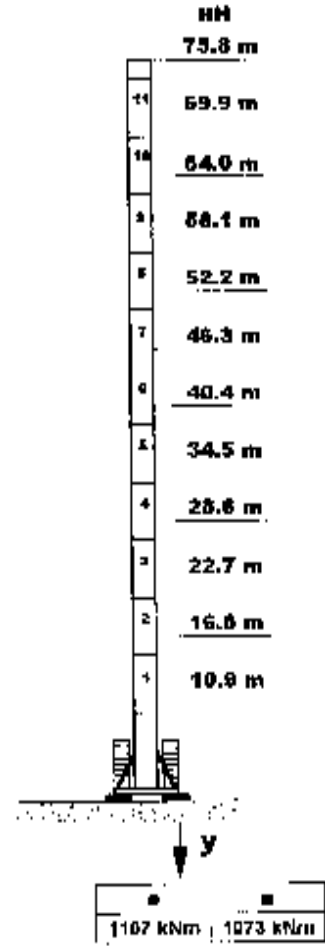


- in Betrieb / In operation / en service
- außer Betrieb / out of operation / sans service

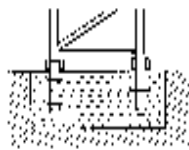
**E**



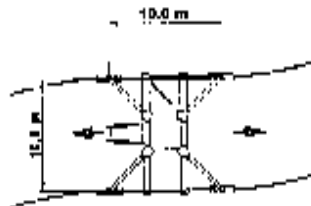
**F**



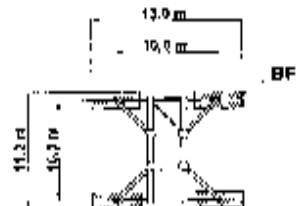
**FF 213**



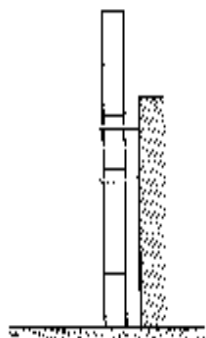
**UF 1021**



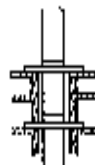
**U 1021**



**Version: D**



**B**



Auf Anfrage  
On request  
Sur demande



# SK 575 - 20

Mechanisms **GB** Mécanismes **F** Mecanismos **E**  
 Meccanismi **I** Antriebe **D**

FU 9-320/4		v = 0 → 77 m / min.			1 x 9.0 kW	400 V / 50 Hz / 3 ph		
K FU 10-190/4		v = 0 → 25 m / min.			4 x 7.5 kW			
K WB 120/4		v = 0 → 0.75 min <sup>-1</sup>	L1 - L4 L5 - L9		2 x 100 Nm 3 x 100 Nm			
440 m - (> 440 m <b>i</b> )						250 A / 70 mm <sup>2</sup>		
Type <b>SR WB 66-100/4F</b>  66.0 kW			→ 112 m/min	2 500 kg		→ 56 m/min	5 000 kg	<b>Motorenleistung ges.</b> Total motor output ~ 96 kW Puissance moteur ohne/without/sans SR 10-190/4 <b>Anschlußleistung</b> Connected power 200 kVA Puissance installée
			→ 70 m/min	4 200 kg		→ 35 m/min	8 400 kg	
			→ 45 m/min	7 100 kg		→ 22 m/min	14 200 kg	
			→ 28 m/min	10 000 kg		→ 14 m/min	20 000 kg	

**i** Consult us **GB** Consultateci **I** Nous consulter **F** Consultarnos **E** Auf Anfrage **D**



**Terex Peiner GmbH**

A Terex Company

Gottbillstr. 1-7 54294 Trier Germany  
 Tel. +49 (651) 8100 8-0 - Telefax +49 (651) 87640

Internet e-mail: info@terex-peiner.de  
 Internet home page: www.terex-peiner.de

