

# QUAYMATE M50 移动式港口起重机

小型港口的最佳选择



**WORKS FOR YOU.**<sup>™</sup>

# 用于小型海港码头和内河码头

## TEREX® QUAYMATE M50 移动式港口起重机

Terex® Quaymate M50 是特雷克斯港口解决方案 (TPS) 下一款由柴油机驱动的移动式港口起重机。将该起重机设计为小型海港码头和小型内河码头的入门型号，旨在使其货物装卸专业化。这意味着港口必需的设备能负荷足够的负载循环，同时具有良好的技术特征和成本效益特征。

### 开发码头潜能 - 小型港口的一次突破

作为新投资或重置投资，Quaymate M50 移动式港口起重机优于传统的伸缩臂式、履带式 and 固定式起重机，挖掘机或其他码头常见却不能或者不足以应付港口恶劣条件的货物装卸设备。Quaymate M50 起重机可提供高工作产出，低排放，环保操作和高效的主电气驱动。同样起重机在整个工作区域都具有强大的起重能力。

Quaymate M50 移动式港口起重机可在经济可行性的运行速度下进行轻至中等负载的搬运，而且投入使用寿命周期适中。因此它适用于投资预算有限的情况，并保证在进行以下连续更换吊具装卸时，船只停靠时间最短：

- ▶ 自动或半自动吊具下的集装箱，
- ▶ 电动抓斗下的散货和废料
- ▶ 以及普通货物

在内河驳船和商船上，  
起重机还可以装卸各种工程货物。

作为设计极其紧凑的单枢变幅回转式起重机，Quaymate M50 起重机以其功能强大、耐用、维护简便，给人深刻的印象，可为操作员提供以下功能：

- ▶ 50 吨的最大起重能力，
- ▶ 极佳的起重能力曲线
- ▶ 36米的最大工作半径，
- ▶ 50米/分的最大起升速度。



## 新产品，新名称

Terex®这款起重机的产品标志非常简单：

**QUAYMATE M50**

起重机名称

以吨 (t) 计的最大起重能力

起重机类型

**M** = 移动式港口起重机

**P** = 港口门座起重机



## TPS 创新

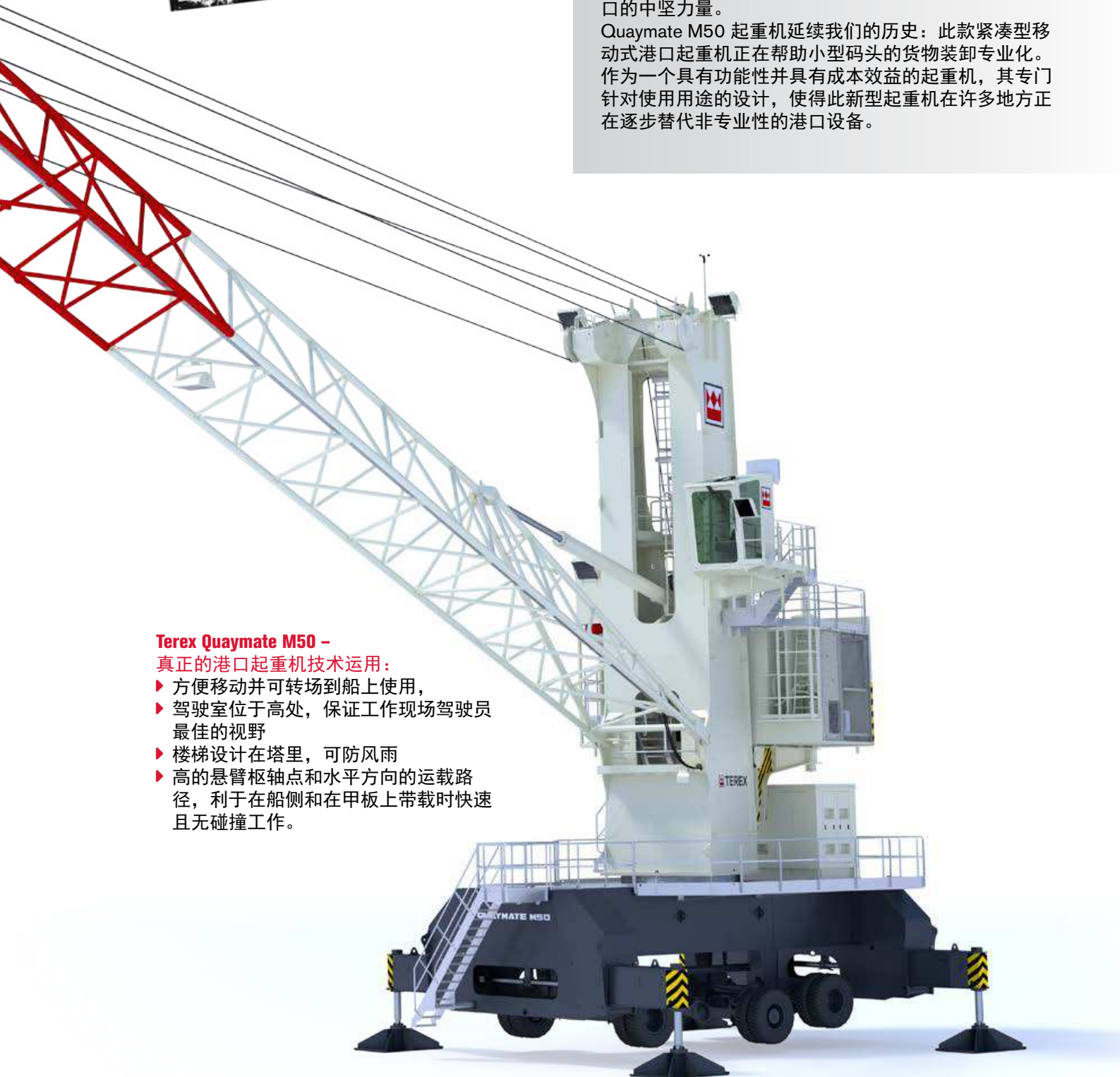
TPS 是移动式港口起重机的先驱，我们以传统移动式起重机为基础研发了移动式港口起重机。六十多年来，我们不断地开发我们的起重机，将它们从小型的通用起重机转变为大型的专用起重机，成为了现今全世界许多港口的中坚力量。

Quaymate M50 起重机延续我们的历史：此款紧凑型移动式港口起重机正在帮助小型码头的货物装卸专业化。作为一个具有功能性并具有成本效益的起重机，其专门针对使用用途的设计，使得此新型起重机在许多地方正在逐步替代非专业性的港口设备。

### Terex Quaymate M50 –

真正的港口起重机技术运用：

- ▶ 方便移动并可转场到船上使用，
- ▶ 驾驶室位于高处，保证工作现场驾驶员最佳的视野
- ▶ 楼梯设计在塔里，可防风雨
- ▶ 高的悬臂枢轴点和水平方向的运载路径，利于在船侧和在甲板上带载时快速且无碰撞工作。





# 经济型设计

## TEREX® QUAYMATE M50 移动式港口起重机



中国厦门制造的Quaymate M50 移动式港口起重机格型臂架

### 国际化研发团队

Terex® Quaymate M50 起重机是以Terex® Gottwald Model 2 移动式港口起重机为基础研发的。Quaymate M50的起重机几何结构和设计是以TPS德国研发和制造的 80 t 移动式港口起重机为基础。我们专注于较小型码头和港口的特殊基础设施和工作要求，调整Quaymate M50 起重机的起重能力，起升曲线和工作速度来满足客户的需求。

特雷克斯西欧、中国和印度的工程师，依据由德国工程协会推动制订的设备功能性法则，采用成熟的 Terex® Gottwald 设计理念为小型码头研发了这款货物装卸起重机。该新型 50 t 起重机现由TPS位于中国厦门的工厂制造。

Quaymate M50 起重机还将从这里走向其他区域的市场。

### 高品质、紧凑、快速组装

Terex® Quaymate M50 采用来自亚洲和欧洲的优质产品和零部件。预组装零部件的紧凑设计、尤其是设计制订周密的尺寸和相对较轻的质量简化了到码头的运输以及起重机在码头的组装。因此，节省了租赁或购买成本高昂的组装设备的费用。

### 固定的基本设备与可选配置

码头操作员通过操作Quaymate M50 起重机将达到极好的效益，因为它不仅操作可靠、功能多和简单，而且装配地足够好。

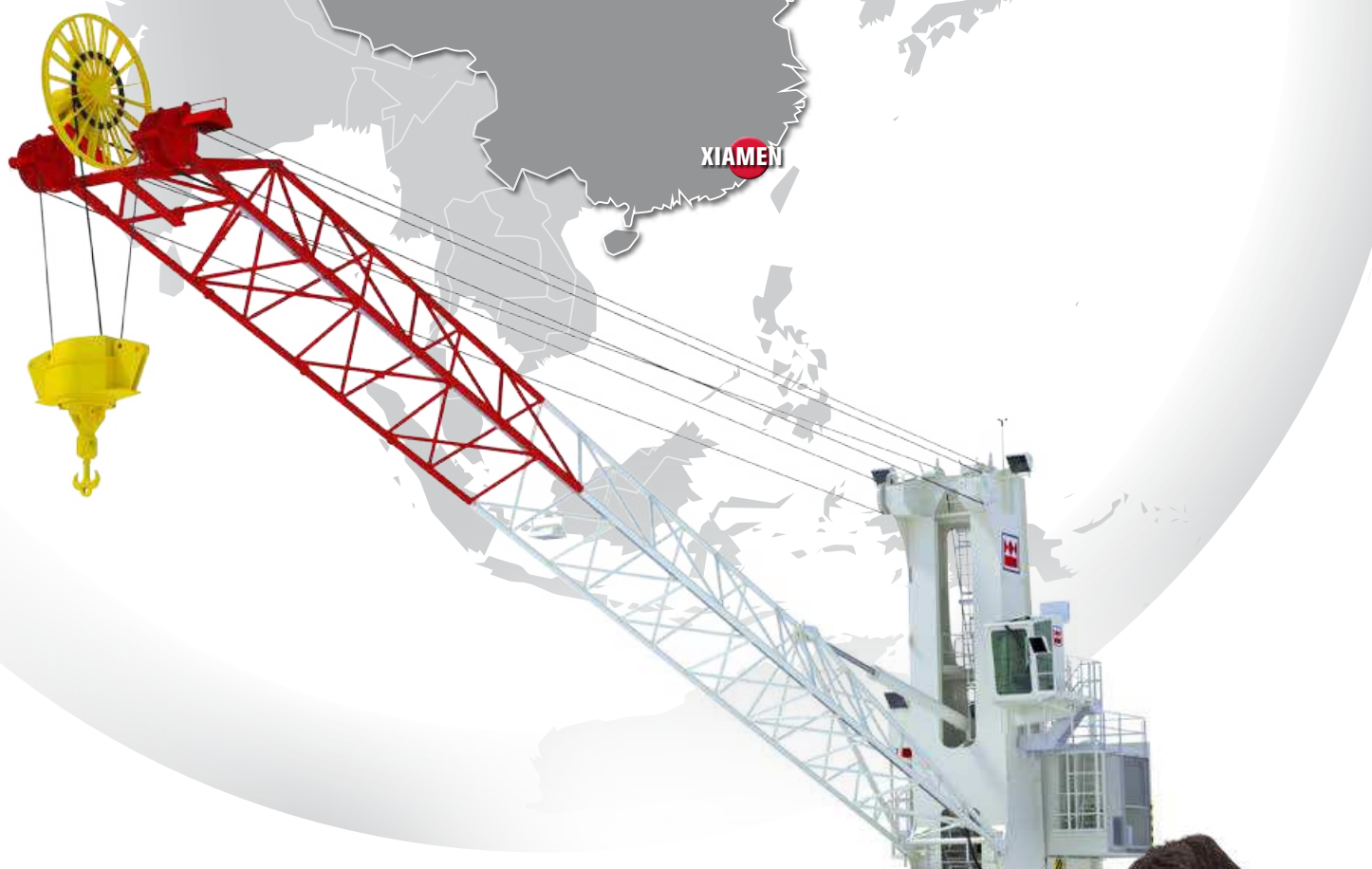
与我们其他大型设备相似，可选配置提高了此起重机的设备能力，从而提高了生产率并使货物的装卸专业化。

### ■ ■ ■ *Functionality driven by German engineering*

除德国和国际工程专业技术之外，特雷克斯移动式港口起重机产品还以 Terex® 和 Terex® Gottwald 品牌作为品质的保证。作为移动式港口起重机领域的先锋和技术先导者，TPS 将此全球范围内的成功技术运用到适用于小型港口和码头的新型Quaymate M50 移动式港口起重机上。



特雷克斯港口解决方案中国厦门的工厂是一个专业制造货物装卸设备的现代化工厂。工厂设有一个深水码头，可以保证设备快速运送给客户



由来自西欧、印度和中国的工程师组成的TPS卓越研发中心成功地将 **Terex® Gottwald** 设计理念应用到**Quaymate M50** 移动式港口起重机上。





# 满足您码头的需求——以及它

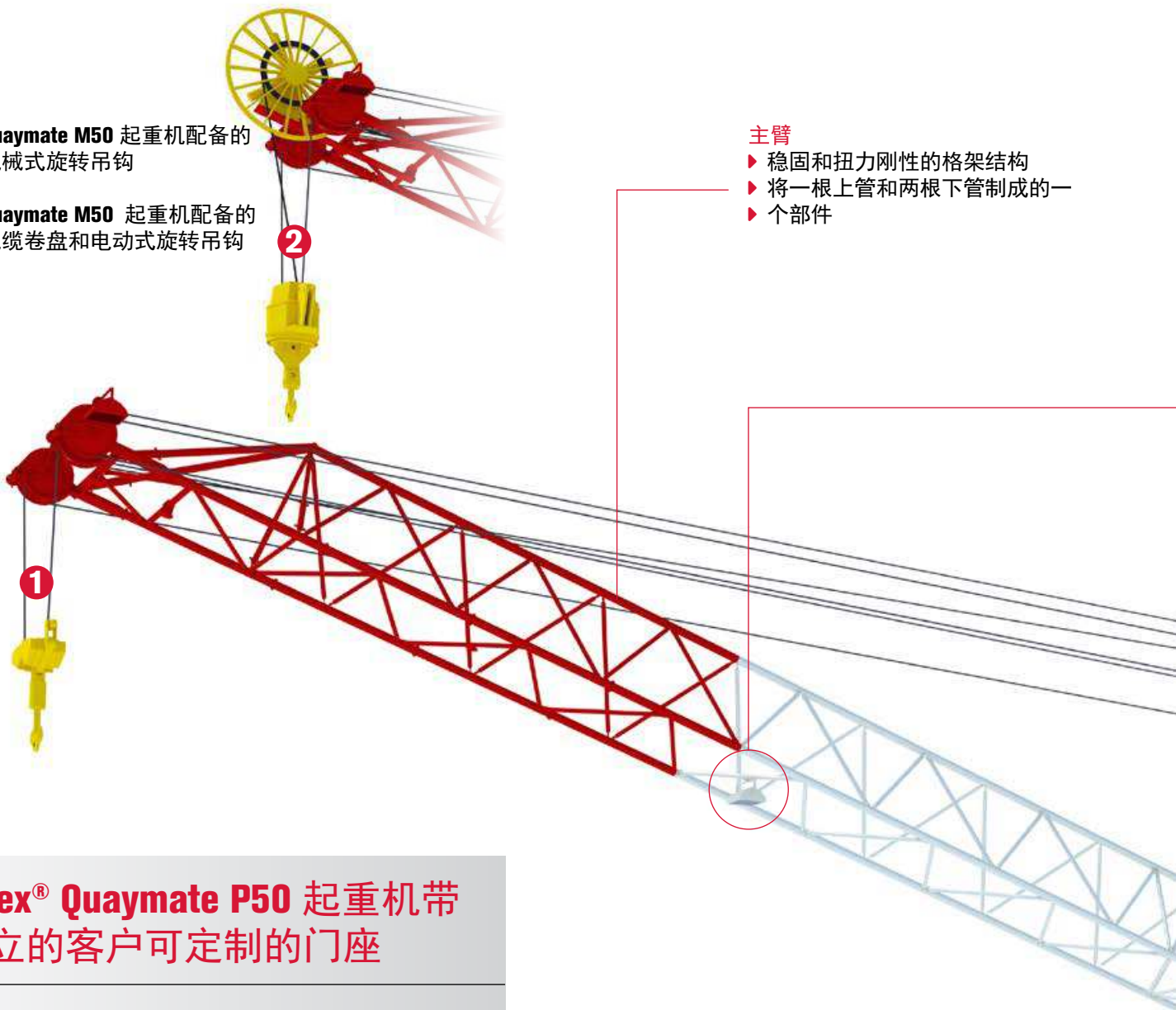
## TEREX® QUAYMATE M50 移动式港口起重机

1 Quaymate M50 起重机配备的机械式旋转吊钩

2 Quaymate M50 起重机配备的电缆卷盘和电动式旋转吊钩

### 主臂

- ▶ 稳固和扭力刚性的格架结构
- ▶ 将一根上管和两根下管制成的一
- ▶ 个部件



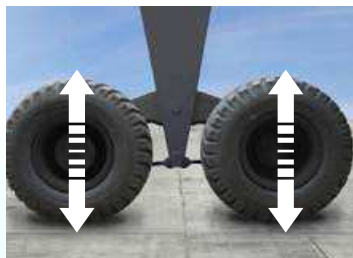
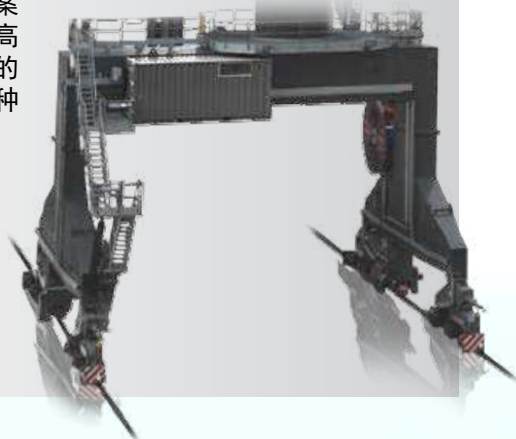
## Terex® Quaymate P50 起重机带独立的客户可定制的门座

除了配备橡胶轮胎底座的传统Quaymate M50 移动式港口起重机，TPS 还将新型货物装卸起重机用作港口门座起重机，并命名为 Quaymate P50。

它的应用范围已延伸到基础设施需要轨道式解决方案的码头，除了间隙高度，此解决方案中的门座还可应对于各种轨距和负载。

### 底盘

- ▶ 两个转向轴和一个从动轴
- ▶ 可轻松转场至船上操作
- ▶ 大型车轮和垂直机械轴在码头不平整路面行驶的时候可以抵消(+/- 250 mm) 的高低差



# 全方位的。。。

## 照明设备

- ▶ 高强度灯照亮整个工作区域
- ▶ 可选的侧面塔灯可提供补充照明

## 塔架

- ▶ 稳固的箱梁结构
- ▶ 直通塔上驾驶室的防风雨的楼梯
- ▶ 良好的工作区域视野得益于合适的驾驶室位置
- ▶ 符合人体工学设计的台阶使攀爬更轻松



## 驾驶室

- ▶ 符合工学的设计和装备
- ▶ **Visumatic®** 起重机管理系统使操作更加简单直观



## 主机械室

- ▶ 位于塔架后部的基础平台上
- ▶ 清晰的布局，各种设备室单独配置，易于维护和保养

## 柴油发电机

- ▶ 隔音
- ▶ 独立，不受码头基础设施制约



# 最具说服力的技术

## TEREX® QUAYMATE M50 移动式港口起重机

在 Terex® Quaymate M50 移动式港口起重机上，所有重要的功能组都由易于维护的模块组成，从而形成一个和谐的整体。

### 起升机构

- ▶ 方便维护
- ▶ 低维护成本，现代三相驱动
- ▶ 驱动装置（选装）的防护罩
- ▶ 可靠的行星式齿轮



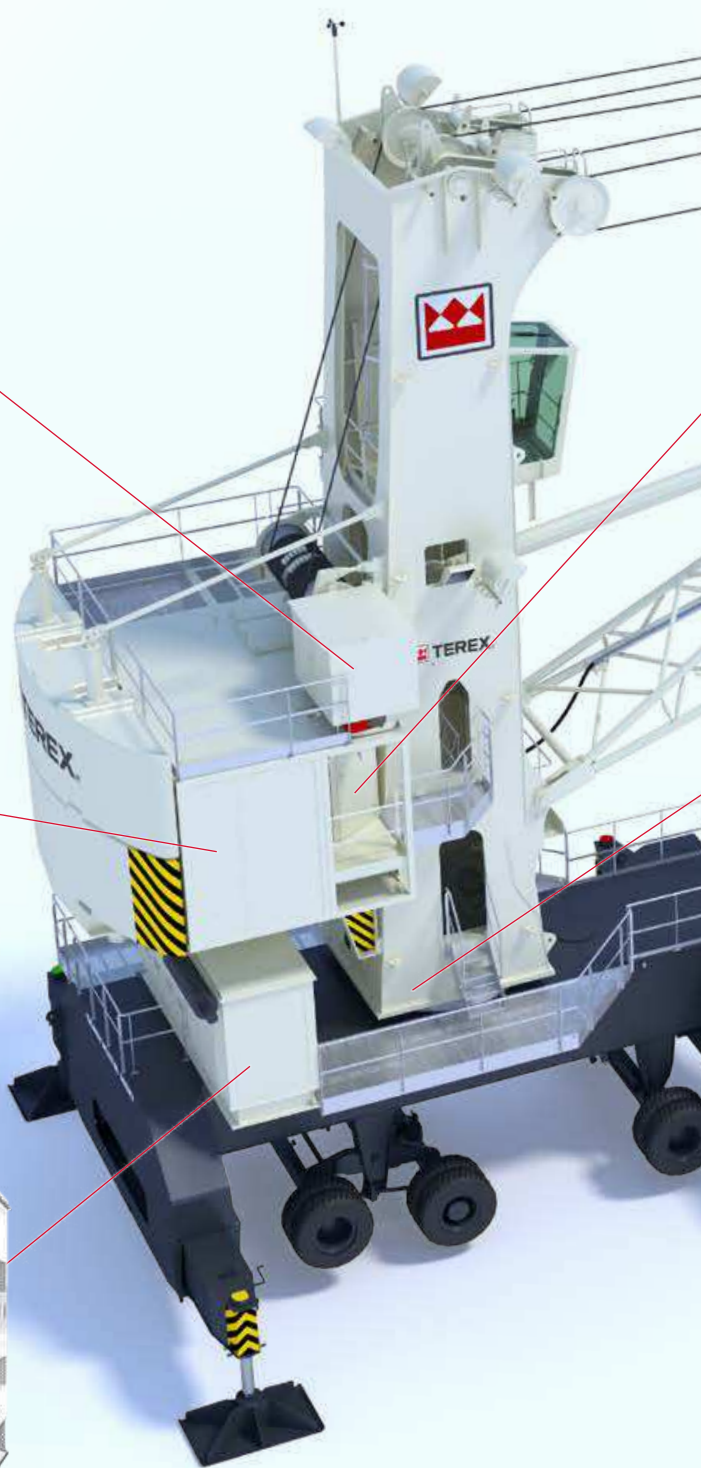
### 电气房

- ▶ 足够大的空间，可以令操作员和工程师工作自如
- ▶ 电子设备和控制系统布局清晰合理，帮助操作员和工程师更好地概览具体情况



### 柴油发动机组

- ▶ 6 缸，柴油发动机功率：**455 kW**
- ▶ 尺寸的设计可满足同时并独立地执行所有起重机功能
- ▶ 安装在底盘上的防风雨的柴油机房里







### 液压系统

- ▶ 主液压泵和液压油箱
- ▶ 对吊臂俯仰油缸、行走齿轮、稳定器等零部件以及转向和制动系统进行有效的液压油分配



电动驱动

### 回转齿轮

- ▶ 低维护成本，现代化的三相驱动
- ▶ 可靠的行星齿轮

## 电动驱动系统

### 高效和可持续

与所有的 Terex® 和 Terex® Gottwald 移动式港口起重机一样，Quaymate M50 为电动驱动。由车载柴油发电机组供电或由低压或中压港口市电源供电。

环保



### 外部电源

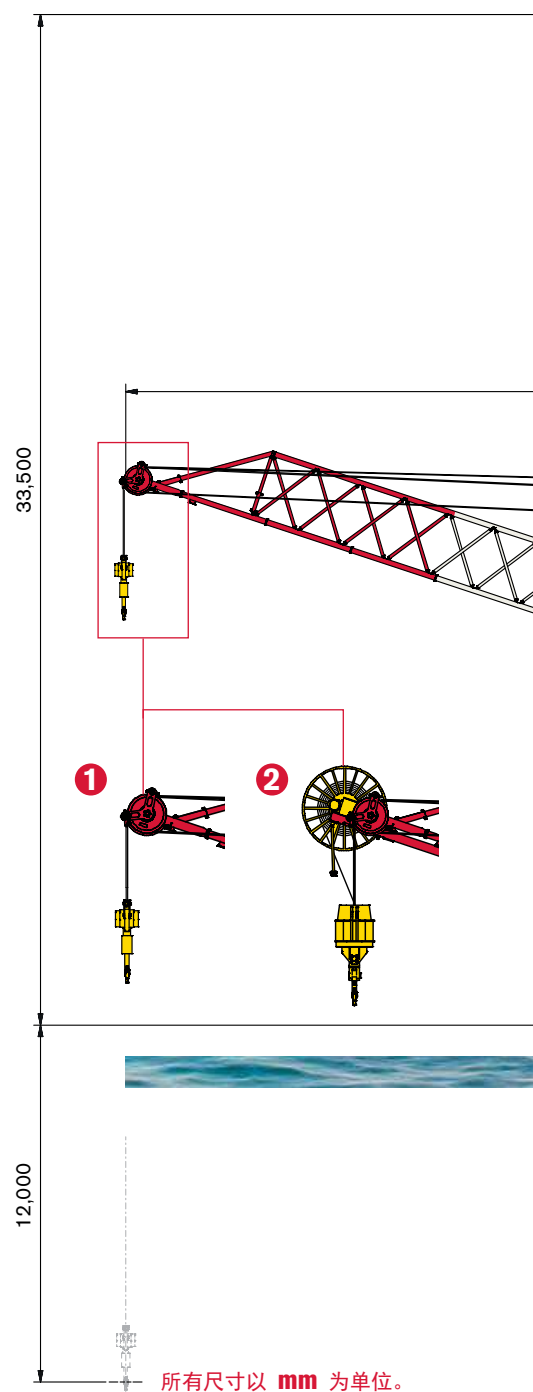
与现有港口电源连接时，我们的起重机具有以下优势：

- ▶ 整个驱动机构更高效
- ▶ 节约运行成本
- ▶ 码头的废气零排放
- ▶ 降低噪音
- ▶ 减少柴油发动机的维护费用

# 适用于所有应用

## TEREX® QUAYMATE M50 移动式港口起重机

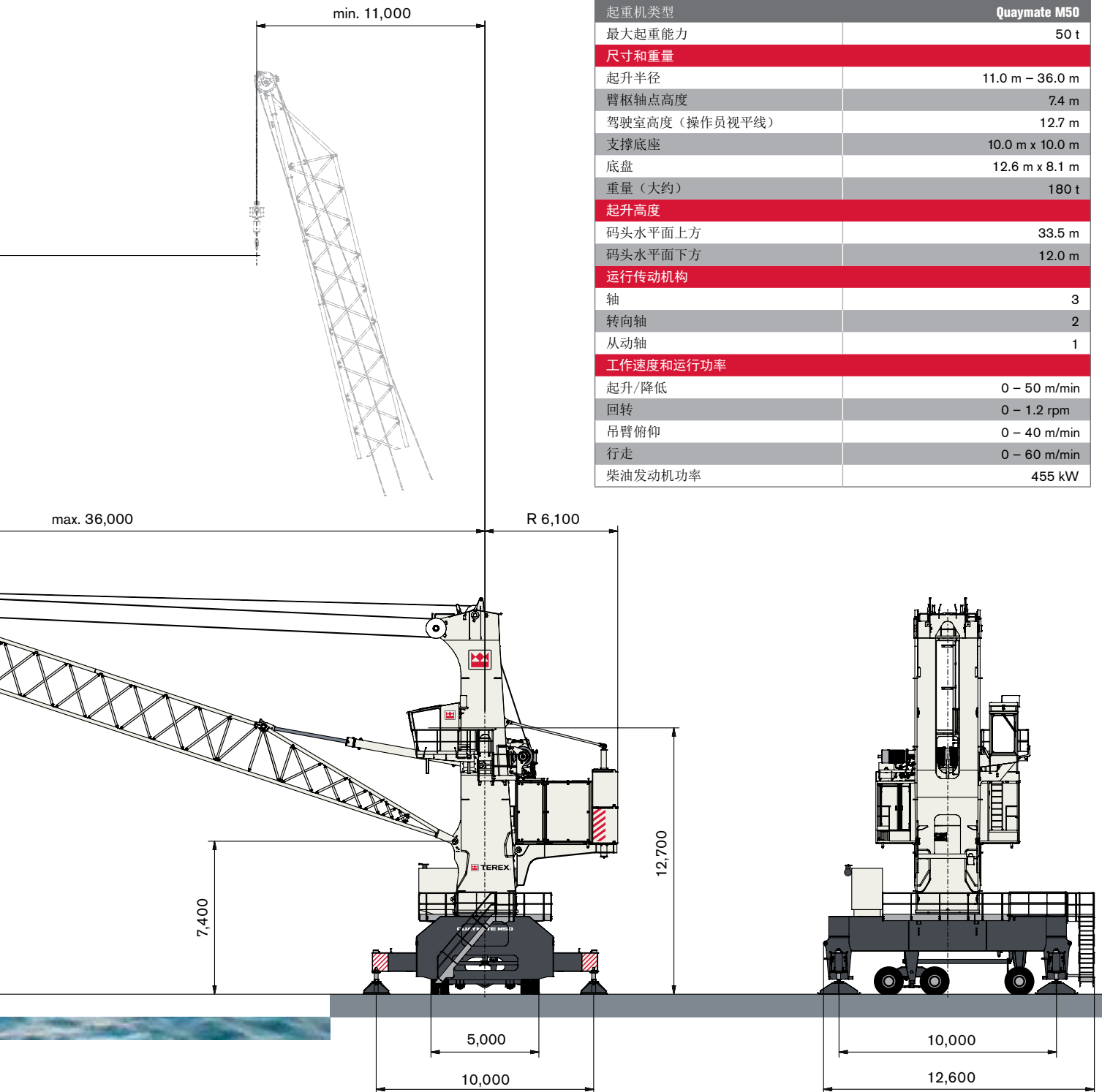
配备一个机械式旋转式的吊钩 ①，Quaymate M50 起重机可移动各种货物。电缆卷盘和电动旋转式吊钩可选 ② 在相当程度上扩大了起重机的应用范围。安装了自动吊具或电动抓斗之类的专业性货物装卸附属装置后，QuaymateM50 移动式港口起重机成为高性能设备，可以更加经济有效地搬运集装箱、散装货物或废料。






## 技术数据

起重机类型	Quaymate M50
最大起重能力	50 t
<b>尺寸和重量</b>	
起升半径	11.0 m – 36.0 m
臂板轴点高度	7.4 m
驾驶室高度（操作员视平线）	12.7 m
支撑底座	10.0 m x 10.0 m
底盘	12.6 m x 8.1 m
重量（大约）	180 t
<b>起升高度</b>	
码头水平面上方	33.5 m
码头水平面下方	12.0 m
<b>运行传动机构</b>	
轴	3
转向轴	2
从动轴	1
<b>工作速度和运行功率</b>	
起升/降低	0 – 50 m/min
回转	0 – 1.2 rpm
吊臂俯仰	0 – 40 m/min
行走	0 – 60 m/min
柴油发动机功率	455 kW

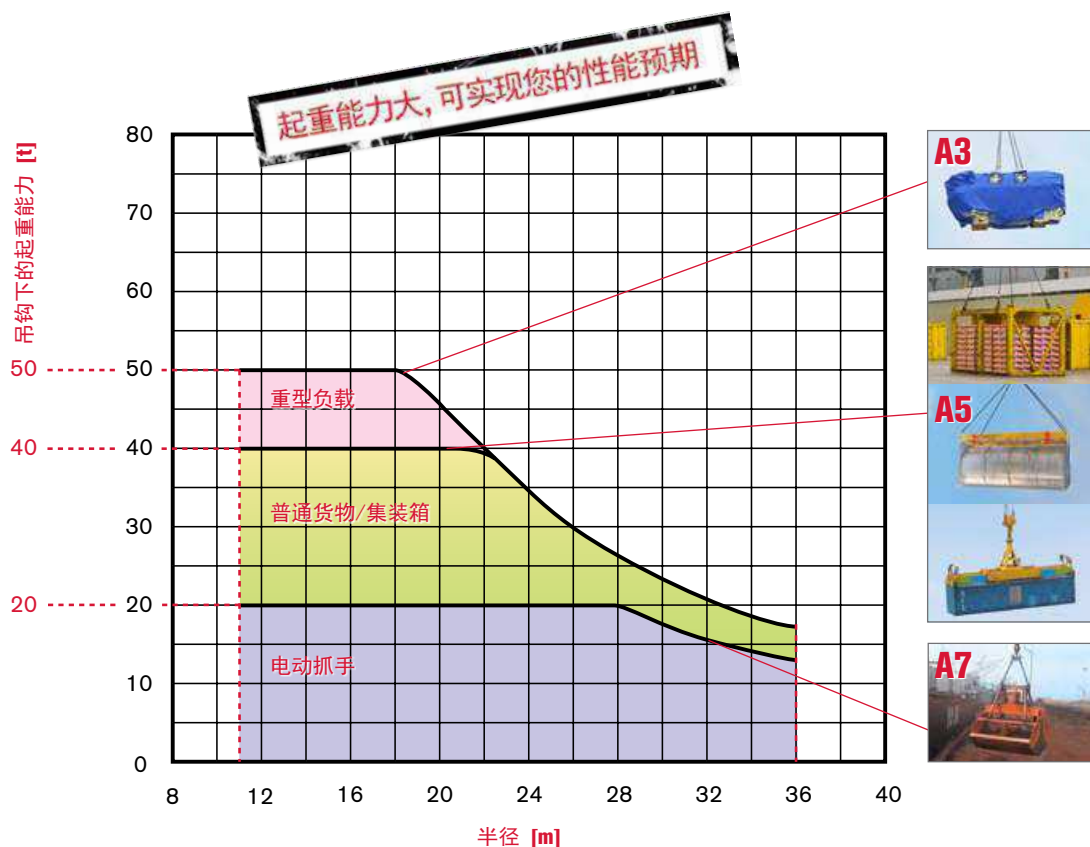


# 起重能力

## TEREX® QUAYMATE M50 移动式港口起重机

工作模式	重型负载	普通货物	集装箱**		电动抓斗
			吊具 1	吊具 2	
<b>半径 [m]</b>					
11 - 18	50.0	40.0	35.0	32.2	20.0
19	49.0	40.0	35.0	32.2	20.0
20	45.5	40.0	35.0	32.2	20.0
21	42.0	40.0	35.0	32.2	20.0
22	39.0	39.0	35.0	31.2	20.0
23	36.6	36.6	34.3	28.8	20.0
24	34.3	34.3	32.0	26.5	20.0
25	32.2	32.2	29.9	24.4	20.0
26	30.2	30.2	27.9	22.4	20.0
27	28.5	28.5	26.2	20.7	20.0
28	27.0	27.0	24.7	19.2	20.0
29	25.5	25.5	23.2	17.7	18.8
30	24.2	24.2	21.9	16.4	17.8
31	22.9	22.9	20.6	15.1	16.9
32	21.8	21.8	19.5	14.0	16.1
33	20.7	20.7	18.4	12.9	15.3
34	19.7	19.7	17.4	11.9	14.5
35	18.8	18.8	16.5	11.0	14.0
36	17.9	17.9	15.6	10.1	13.5

吊钩上的重负载、普通货物和电动抓斗模式。集装箱操作在吊具下方进行。  
 \* 吊具 1 = 半自动 40' 吊具 (2.3 t)  
 吊具 2 = Bromma EH 12U (7.8 t)



按照 F.E.M 指南 1.001 条, Quaymate M50 移动式港口起重机专为装卸重载货物而设计, 包括: A3 到 A7 这几种应用, 有普通货物、单起升吊具下的集装箱以及电动抓斗下的散装货物。



# 起重设备

## TEREX® QUAYMATE M50 移动式港口起重机

### 设备

部位	标准	备选
<b>驱动系统</b>		
柴油发电机驱动		
- 柴油发动机 (455 kW)	✓	
<b>外部电源</b>		
- 为外部供电准备		✓
- 低压电源设备		✓
- 中压电源设备		✓
动态制动电阻器	✓	
<b>控制系统</b>		
Visumatic® 起重机管理系统	✓	
<b>远程控制</b>		
- 有线操纵	✓	
- 无线电 (所有功能)		✓
主臂端的摄像机		✓
<b>驾驶室</b>		
<b>塔上的驾驶室</b>		
- 空调	✓	
<b>新增的设计特征</b>		
机械吊钩回转机构	✓	
起升卷筒盖		✓
烟雾探测器		✓
自动润滑系统		✓
<b>照明设备</b>		
- 主臂臂头上, 主臂中间部位, 塔前后	✓	
- 塔侧		✓
<b>表面处理</b>		
客户定制颜色		✓
客户企业标志		✓

根据要求可提供更多的额外可选件信息。  
根据个人需求, 我们可以提供起升机构, 如吊具和抓斗。

### 提高可操作性和效率

为了进一步提高 Terex® Quaymate M50 移动式港口起重机的可操作性和效率, 除了基本设备, 特雷克斯港口解决方案还提供备选方案和完整的备选包。

备选包		
电缆卷盘		✓
带驱动的吊钩回转机构		✓
自动吊具		✓
电动抓斗		✓



# 随时 随地 为您服务

## 产品使用寿命周期内全方位支持

特雷克斯港口解决方案为所有的港口技术产品提供了可靠的、国际化的、顾客至上的服务。这意味着在保障您投资价值的同时，还将使您的 **Terex®** 和 **Terex® Gottwald** 设备维持最高水平的可用性。

我们拥有一个专用的、综合性、可靠的服务网络，可为您提供有效地专业化故障排除。您购买 **Terex®** 或 **Terex® Gottwald** 品牌产品的同时，即为您提供所在地区的责任联系人。这样有助于克服语言障碍和时区差异，并在需要时为您提供快速帮助。



备件供应



升级与改造



维修



专业的起重机检测 [PCI]





维护保养服务



安装与调试



大检修



起重机运输

# 特雷克斯港口解决方案

提供最广范围的货物装卸设备

## 港口相关产品的最全面组合

从岸边集装箱起重机和移动式港口起重机到正面吊直到全自动集装箱装卸或专业的散装货物装卸的整合系统 - 特雷克斯港口解决方案从单个供应源头为您提供最佳最全面的解决方案。

产品与服务、完善的规划与专家咨询以及全球化服务网络的广泛结合，使我们成为您在港口和码头进行高效、安全和环保的货物装卸方面的专家。



[www.terexportsolutions.com](http://www.terexportsolutions.com)

发布时间：2014 年 4 月。产品规格和价格如有变更，恕不另行通知。本文件中的照片和/或图示仅为示例。有关正确使用此设备的说明，请参考相应的操作手册。使用设备时如果不遵循相应的操作手册或操作不慎，可能导致严重伤害或死亡。唯一适用我们设备的保证是适用于该特定产品和销售的标准书面保证，除此之外特雷克斯港口解决方案无其它明示或暗示的保证。Terex, Terex 的皇冠设计、Terex Gottwald、Terex Fuchs、Visumatic 和 Works For You 均为特雷克斯公司或其子公司的注册商标。所有其他商标均为各自所有者所有。© 2014 特雷克斯公司

诺尔起重设备（中国）有限公司  
中华人民共和国福建省  
招商局漳州开发区  
邮编：363105  
电话：+86-596-6851888  
传真：+86-596-6851889  
xia.info@terexoell.com www.terexportsolutions.com

 **TEREX**®

 **TEREX**® | GOTTWALD

**WORKS FOR YOU.**