

TECHNISCHE GEGEVENS TERRA GATOR 2104

Motor

JD Powertech 6081 HF070, 8,1 liter, 6 cilinder common rail turbodiesel. Elektronisch geregeld, 300 pk (224 kW) bij 2200 omw/min, max. vermogen 325 pk, maximumkoppel 1313 Nm bij 1400 omw/min.

Transmissie

Funk Terra-Shift onder belasting op- en terugschakelen tijdens het rijden, versnellingsstappen vanaf 12,7%, inschakelen versnelling met of zonder gebruik van "kruippedaal", 11 versnellingen vooruit (starten in F1-F3), 3 versnellingen achteruit. Middels de 'Selectshift', kan er automatisch worden geschakeld tussen vooringestelde versnellingen.

Geluidsarme Ruimzicht overdruk cabine

Driepunts rubberen cabineophanging, luchtgeveerde bestuurdersstoel, drietraps binnenluchtfiltering, uit meerdere kanalen verwarming en airconditioning, verstelbare stuurkolom, elektronisch dashboard, schakeljoystick aan stoel bevestigd.

Chassis

Onafhankelijk voor- en achtergedeelte van hoogwaardig kokerprofiel 200x100x10 met verstevigende dwarsliggers die m.b.v. spanningsverdelende verdubbelingsplaten volledig aan de balken van het hoofdchassisraam zijn vastgelast. Voor- en achterchassis zijn verbonden door een gecombineerde driepunts scharnierende verbinding voor stuurbaar en draaibaar knikpunt. De draaipunten van de scharnierende verbinding hebben heavy-duty afgedichte en nasmeerbare zelfstellende taatslagers met geharde verbindingsspennen (diameter 7 cm). Beschermplaat onder voorstuk chassis, voorwielen over hele breedte afgedekt met spatshielden, twee opbergkasten aan voorzijde, 35° stuuruitslag links/ rechts en een langsverdraaiing van ± 12°.

Lengte: 837 cm

Hoogte: 357 cm (afh. van bandenmaat)

Breedte: (afhankelijk van de bandenmaat) 255/ 300/ 310 cm

Snelheid

Max. 45 km/h afhankelijk van de bandenmaat.

Mogelijke bandenmaten

- 900/60 R32, breed 875 mm
- 66*43.00-25, breed 1052 mm
- 1000/50 R 25, breed 1046 mm
- 1050/50 R32, breed 1080 mm

ENKELE DETAILS VAN DE TRI-AXER



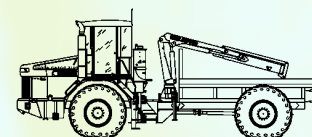
Gedwongen mechanische besturing: Op de eerste en derde as gedwongen mechanische besturing, voor een korte draaicirkel, en een goede wegligging met minimale bandlijtage.



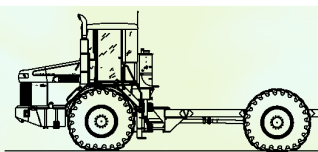
Hydraulische installatie: Twee hydraulische pompen voor aandrijving van de diverse functies.



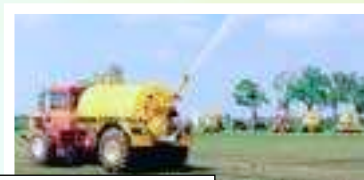
Trekhaak: Speciale trekhaak voor aankoppeling Tri-Axer met special gevormde trekpen en spelingsvrije mechanische besturing. Ook Scharmueller kogelkoppeling mogelijk.



2104 plateau met kraan



2104 chassisopbouw naar wens klant



Stofbestrijding



8103 bezandingsmachine



9105 + kraan



3104 + Tebbestrooier

Andere Toppers van Ag-Chem

Ag-Chem Europe B.V.

Ag-Chem Equipment Co. France S.a.r.l.

Ag-Chem Deutschland GmbH

Ag-Chem (UK) Ltd.

Ag-Chem Danmark A/S



Ag-Chem Europe B.V., Horsterweg 66a, 5971 NG Grubbenvorst, Nederland

Tel.: (+31) (0)77 327 84 00 Fax: (+31) (0)77 327 02 02

Website: www.agchemeurope.com e-mail: info@agchem.nl

Technische specificaties, wijzigingen en drukfouten voorbehouden. De getoonde afbeeldingen kunnen opties bevatten.



**Ag-Chem Europe
De kracht
van innovatie!**



Grondverzet & Off Road



www.agchemeurope.com



Courtesy of Machine.Market

Ag-Chem Europe's multifunctionele Terra Gator 2104

TERRA GATOR 2104

De Terra Gator 2104 is de absolute winnaar in de zelfrijder markt. Geheel geconstrueerd en geproduceerd in Grubbenvorst, afgestemd op de eisen van de Europese gebruikers. Zijn veelzijdigheid, lage bodemdruk en krachtige motor maken hem uitermate geschikt voor meerdere doeleinden. De JD Powertech overconstant dieselmotor en mechanische aandrijving maken hem tot de machine met de hoogste prestaties tegen het laagste brandstofverbruik in de markt. Duurzame, in board natte lamellen remmen maken de Terra Gator 2104 tot een zeer veilige machine.

ERGONOMISCHE BEDIENING



Kipperfuncties op de schakeljoystick



Terra Gator de winnaar in drassig terrein.

ONDERHOUD

De Terra Gator 2104 heeft een zeer laag onderhoudskosten niveau. Dit is te verklaren door de mechanische aandrijving en de uitermate betrouwbare componenten die gebruikt worden. Kantelbare cabine en een eenvoudig op te klappen motorkap waardoor onderhoud zeer eenvoudig kan plaatsvinden. Overzichtelijk plaatsing van hydraulische componenten. Dieseltanks aan beide zijden van de machine met een totaal van 492 liter. De Terra Gator 2104, de laagste onderhoudskosten per draaiuur.



VEELZIJDIGE AANDRIJFMOGELIJKHEDEN

Afhankelijk van de opbouw kunnen er verschillende hydraulische pompen worden ingebouwd. Alle hydraulische componenten zijn overzichtelijk en goed bereikbaar gemonteerd.



Power take offs



Robuust knikpunt



Overzichtelijk dashboard

BEPROEFD CONCEPT

De Terra Gator 2104 heeft een volledig mechanische aandrijving. Het optimale rendement en de perfecte versnellingsindeling zijn uniek. De knikbesturing geeft de Terra Gator een ongekennde wendbaarheid.



OPBOUWMOGELIJKHEDEN

De Terra Gator 2104 is zo gebouwd dat het eenvoudig is om systemen / opbouwen te wisselen. Er zijn vele diverse opbouw mogelijkheden voor de machine. De Terra Gator 2104 wordt ingezet in de landbouw en de Off Road industrie.



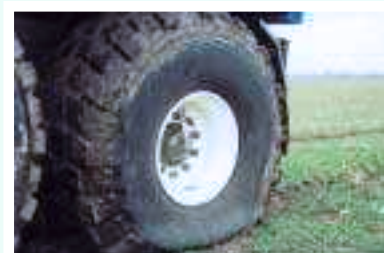
Bodemstabilisering

Geschikt voor strooien van cement en kalk in de wegebouw ten behoeve van bodemstabilisering.



Rupsen / Tracks

Rubberen Tracks geven een nog lagere bodemdruk en vinden hun toepassing voornamelijk in natuur-, moeras- en veengebieden. De tracks zijn uitwisselbaar met wielen.



Containercarrier

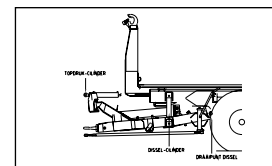
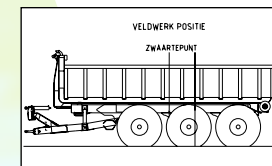
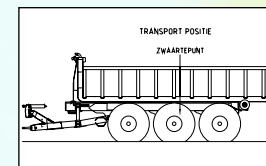
De Tri-Axer carrier met 25 of 30 tons haakarmsysteem heeft bewezen zeer snel en flexibel te werken en daardoor zeer effectief en rendabel te zijn. De container-carriers zijn veelzijdig inzetbaar. Het wisselen van de container/opbouw duurt slechts een paar minuten.

Opbouwmogelijkheden

- Kipper-opbouw
- Eigen hydraulisch systeem
- Hydraulisch kippend
- Schuifbaar te monteren
- Hydraulische of mechanische klep
- 3-zijden kipper
- Containersystemen
- Weegstelsel

Kunst bandendruk regelsysteem

Vanuit de cabine van de trekker regelt u de bandendruk van 0,5 bar min. tot 5 bar max., afhankelijk van de voorschriften van de bandenleverancier.



Ag-Chem Europe Innovatieve oplossingen op maat

AG-CHEM TRI-AXER

De Tri-Axer heeft zich al ruim 15 jaar bewezen als een zeer robuuste machine, die aan de allerhoogste kwaliteitseisen voldoet. En omdat de Tri-Axer voorzien kan worden van verschillende opbouwen, is hij zeer snel rendabel. Op de weg gedraagt de Tri-Axer zich als een vrachtwagenaanhanger met perfecte rijeigenschappen. In het veld is het een veelzijdige aanhanger met een groot draagvermogen die toch weinig trekkracht vraagt en nauwelijks spoorvorming geeft dankzij het schuifstelsel, de topdrukcilinder, de hydraulische vering en het unieke bandendruk-regelsysteem. Voorzien van een containercarrier levert de Tri-Axer niet te evenaren prestaties. De Ag-Chem Tri-Axer staat al jaren garant voor de laagste afschrijving en de hoogste betrouwbaarheid.