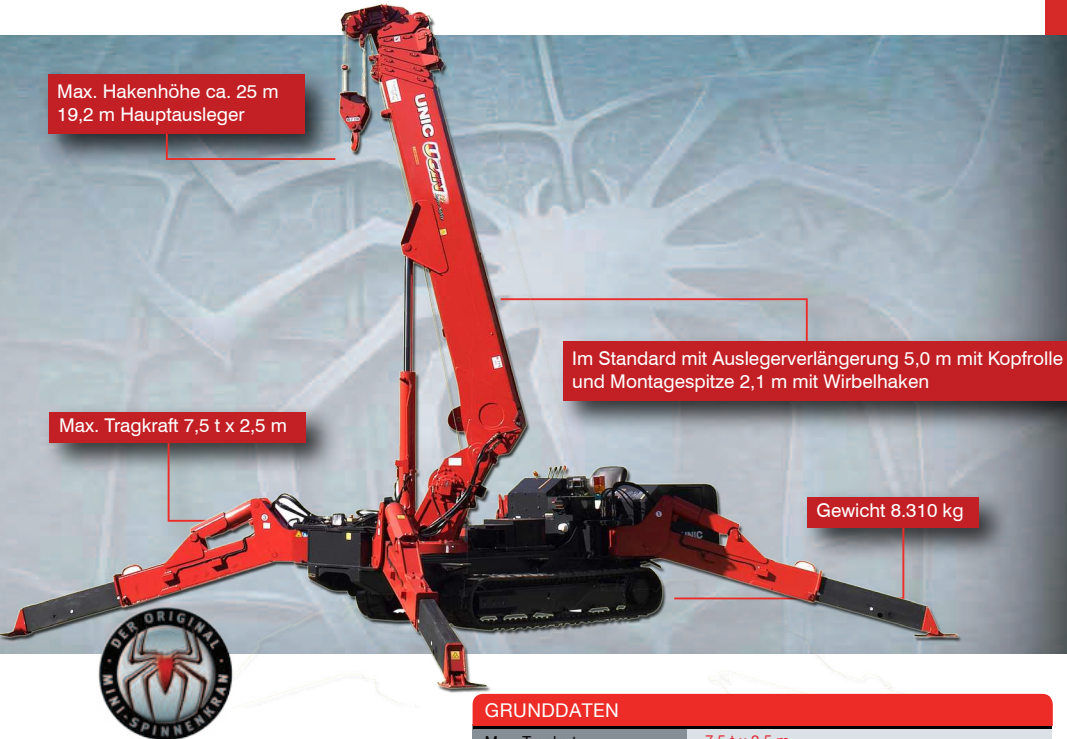


B-775 (7,5 t x 2,5 m)



Der stärkste UNIC-Minikran weltweit in seiner Geräteklasse mit 7,5 t Tragkraft.

Das Modell B-775 ist ein Sonderumbau aus dem Hause BAUMO und wurde auf der Basis des UNIC Minikrans, Modell URW-706 für arbeitsbeschränkte Baustellen mit großem Lastfallbedarf und einer Hubhöhe von über 20,0 m konzipiert. Der UNIC B-775 besitzt eine sehr hohe Tragkraft von 7,5 t und zeichnet sich zusätzlich durch seine schmale Fahrzeugbreite von nur 1,67 m und seinem geringen Eigengewicht von 8.310 kg aus.

GRUNDDATEN

Max. Traglast:	7,5 t x 2,5 m
Max. Arbeitsbereich:	18,6 m
Max. Hakenhöhe:	ca. 25,0 m
Länge:	5.610 mm
Breite:	1.670 mm
Höhe:	2.185 mm
Gewicht:	8.310 kg
Seillänge gesamt:	118,0 m
1-strängig:	111,0 m
2-strängig:	55,5 m
4-strängig:	27,7 m
Auslegersystem:	6-teiliger Teleskopausleger, voll hydraulisch
Teleskopauslegerlänge:	4,8 – 19,2 m
Ausfahrgeschwindigkeit:	14,4 m / 52 Sek.
Auslegerverstellgeschwindigkeit:	0-80° / 16 Sek.
Hakengeschwindigkeit:	ca. 11 m/min (4-strängig)
Drehgeschwindigkeit:	360° (unbeschränkt) ca. 2,5 U/min-1
Antriebssystem:	Hydrostatischer Kettenantrieb, stufenlos vorwärts u. rückwärts, schwarze Gummiantriebsketten
Fahrgeschwindigkeit:	max. 3 km/h
Steigfähigkeit:	max. 23°
Kettenbodenzlänge:	2.240 mm
Kettenbreite:	400 mm
Kettenbodendruck:	0,45 kg/cm²
Motor:	Mitsubishi Diesel 23,5 kW (32 PS), 2.500 U/min-1, elektrischer Anlasser
Tankvolumen:	74 l

ZUSÄTZLICHE MERKMALE



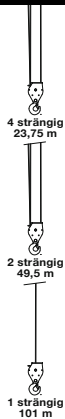
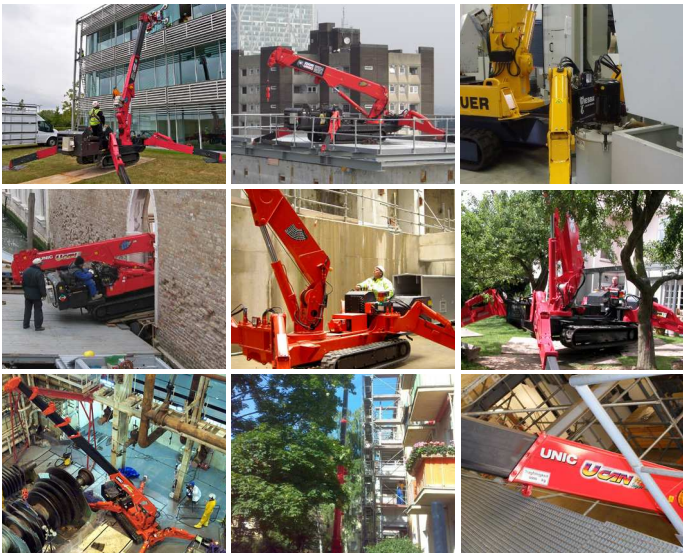
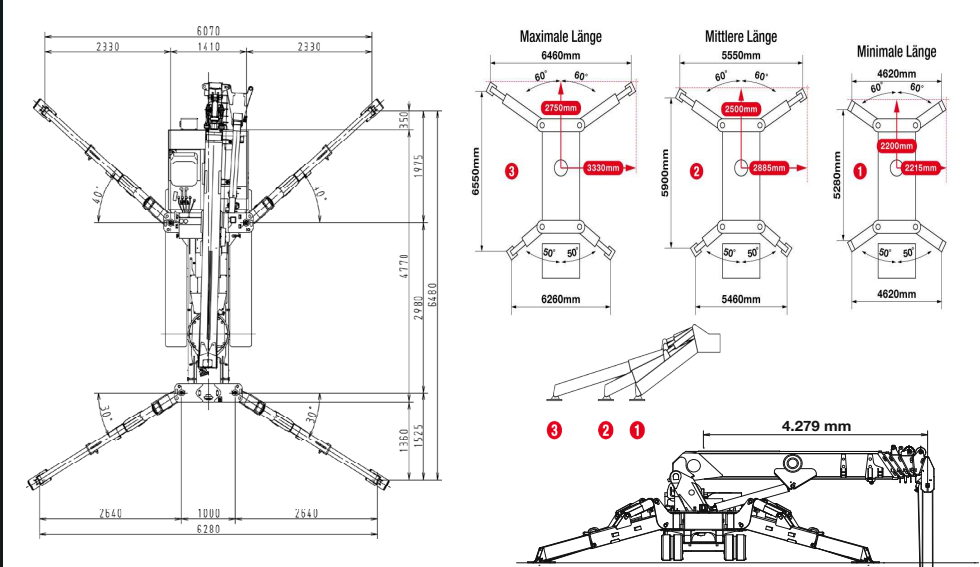
Funkfernsteuerung



E-Antrieb

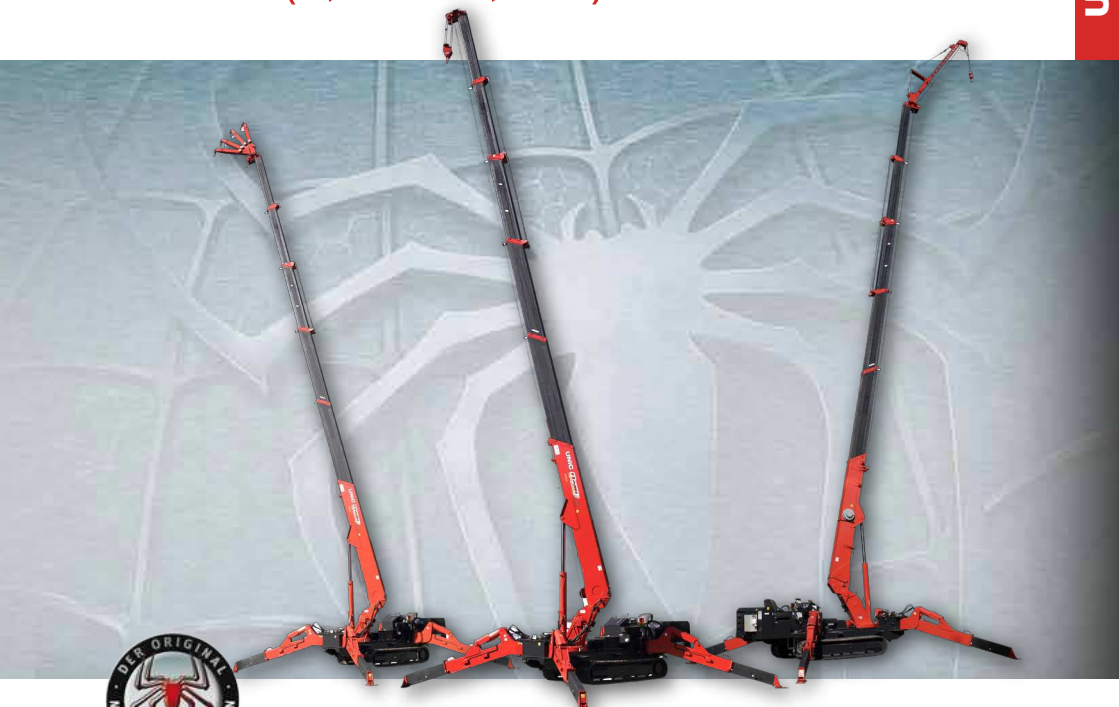
B-775 (7,5 t x 2,5 m)

UNIC



B-775 (7,5 t x 2,5 m)

UNIC



Hohe Standardausstattung

Mit dem 19,2 m Teleskopausleger und der 5,0 m Auslegerverlängerung mit Kopffrolle kann eine Hakenhöhe von über 24,0 m erreicht werden. Bei einem Arbeitsradius von 10,0 m und einer Hakenhöhe von 23,0 m können an der Auslegerverlängerung noch 1.100 kg Traglast gehoben werden. Zusätzlich steht dem Anwender noch eine 2,1 m Montagespitze mit Wirbelhaken zur Verfügung (abwinkelbar auf 0°, 20°, 40° und 60°), die das direkte Arbeiten unter Decken ermöglicht. Die max. Tragkraft an der Montagespitze beträgt dann noch 800 kg. Alle Daten werden in dem Elektronischen Lastmomentbegrenzer (LMB) erfasst, so dass die erforderlichen Hubarbeiten präzise und sicher durchgeführt werden können. Die serienmäßige Funkfernsteuerung ermöglicht zudem das feinfühlige Arbeiten bei schwer einsehbaren Montagen.

Je nach Anforderung kann der UNIC B-775 mit zwei verschiedenen Antriebsarten (Diesel oder Elektro) betrieben werden.

GRUNDDATEN

Standardausstattung:	<p>Funkfernsteuerung Elektroantrieb 380 V (AC 50/60 Hz, Leistung 7,5 kW) Elektronischer Lastmomentbegrenzer (LMB) Auslegerverlängerung: 5,0 m mit Kopffrolle max. Traglast 1.100 kg seitlich anklappbar (abwinkelbar 20°) Montagespitze: 2,1 m mit Wirbelhaken max. Traglast 800 kg (abwinkelbar 0° / 20° / 40° / 60°) deutsches Hubseil, drallarm, fein geflochten Hakenflasche 2-rollig mit Festpunkt, max. Traglast 7.500 kg Einselhaken, max. Traglast 1.100 kg Arbeitsscheinwerfer, Fahrersitz, schwarze Gummiantriebsketten</p>
Sonderzubehör:	<p>Arbeitskorbsystem Funkfernsteuerung mit digitaler Lastenanzeige Hakenflasche 1-rollig, max. Traglast 2.900 kg Sonderumbau Verfahrbarkeit mit max. 6.000 kg auf planen Industrieböden YellowFox C-Box (GPS gestütztes Datenerfassungsgerät) UNIC-Minikran Planungssoftware NM-Gummiantriebsketten Kettenschoner Lackierung Kranaufbau in Hausfarbe</p>
Lastmomentbegrenzer:	<p>Elektronischer Lastmomentbegrenzer mit hör- und sichtbarer Vorwarnung sowie automatischer Abschaltung, Digitalanzeige für tatsächliche und zulässige Belastung, Ausladung u. Auslegerlänge.</p>

B-775 (7,5 t x 2,5 m)

TRAGLASTDIAGRAMM HAUPTAUSLEGER

mit maximaler Abstützbasis, Arbeitsbereich 360°



4,8 - 19,2 m

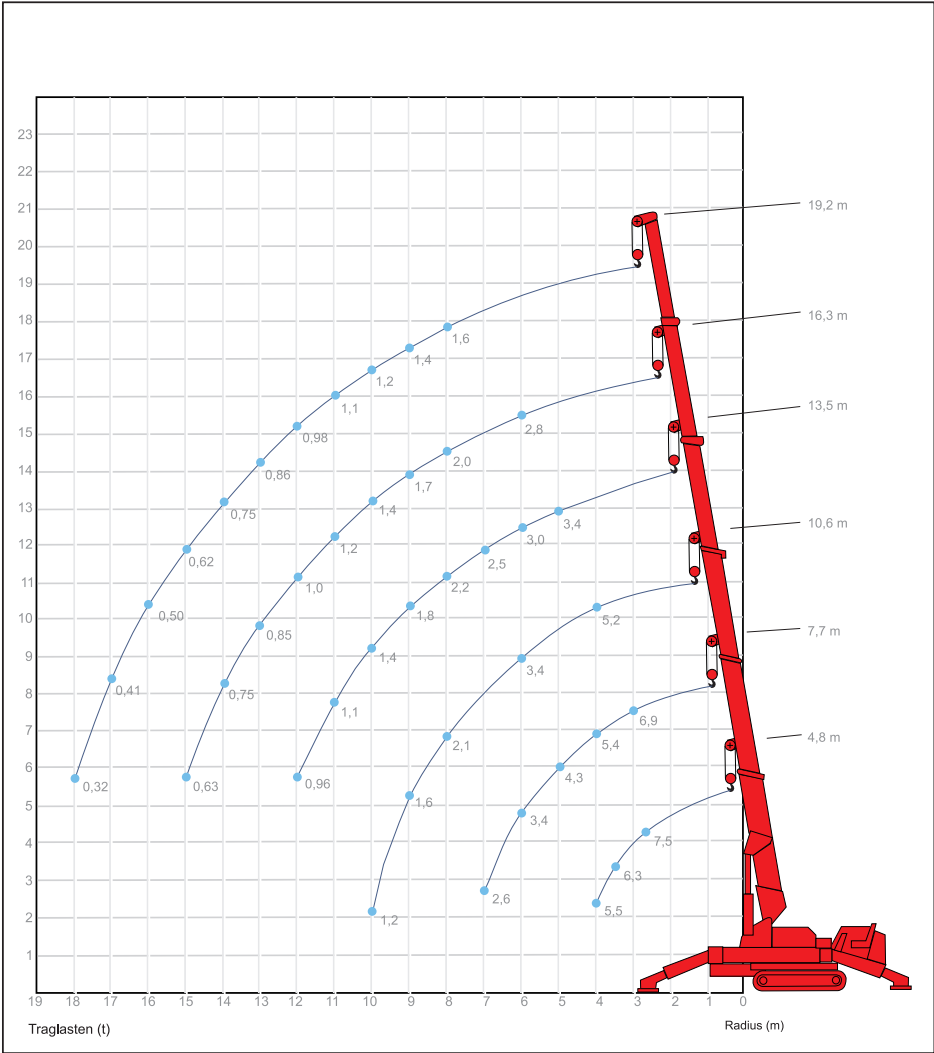


6,5 x 6,3 m



360°

DIN/ISO





Anmerkungen zu den Traglasttabellen siehe Seite 46


B-775 (7,5 t x 2,5 m)


TRAGLASTDIAGRAMM 5,0 M AUSLEGERVERLÄNGERUNG

Einseilhaken, 20° abgewinkelt, mit max. Abstützbasis, Arbeitsbereich 360°

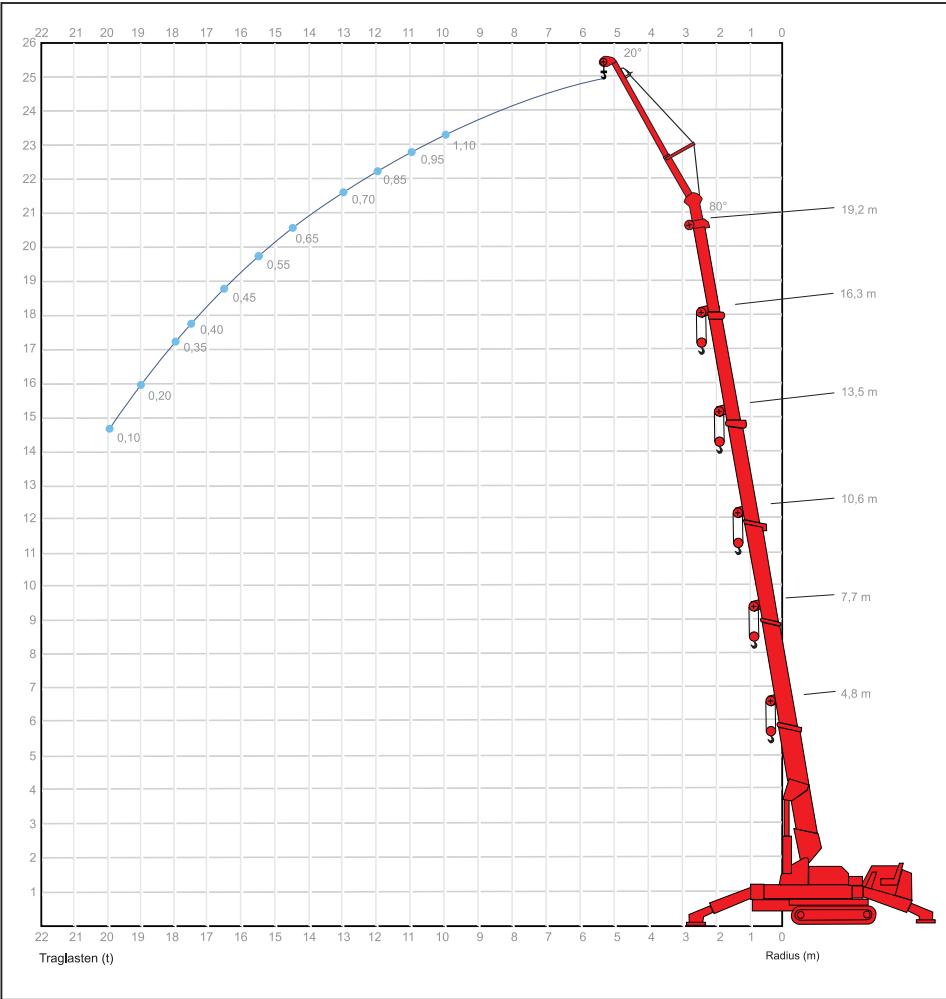
 3,9 - 15,7 m

 3,0 m, 15°

 6,5 x 6,3 m

 360°

DIN/ISO



Anmerkungen zu den Traglasttabellen siehe Seite 46

B-775 (7,5 t x 2,5 m)

TRAGLASTDIAGRAMM 2,1 M MONTAGESPITZE

mit Wirbelhaken, 0° / 20° / 40° / 60° abgewinkelt, mit max. Abstützbasis, Arbeitsbereich 360°

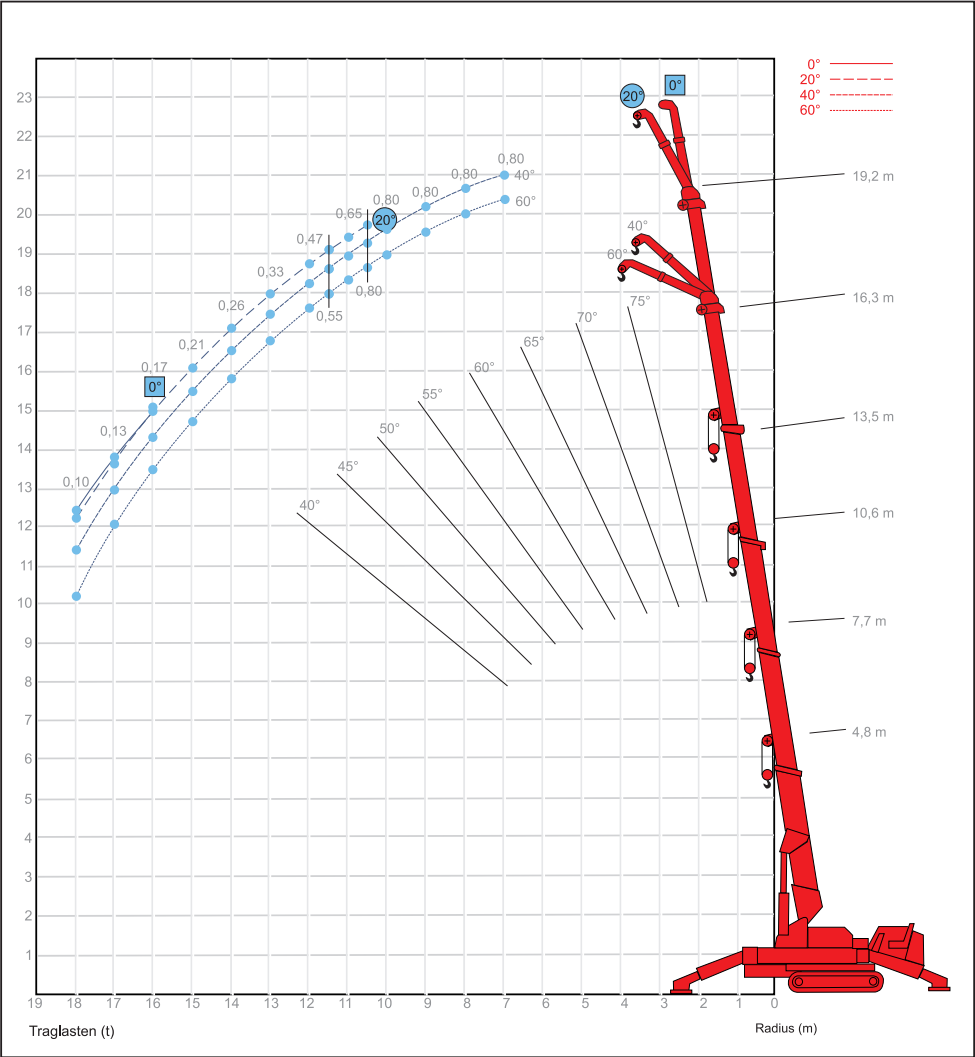
 3,9 - 15,7 m

 2,1 m, 0°/20°/40°/60°

 6,5 x 6,3 m

 360°

DIN/ISO



Anmerkungen zu den Traglasttabellen siehe Seite 46