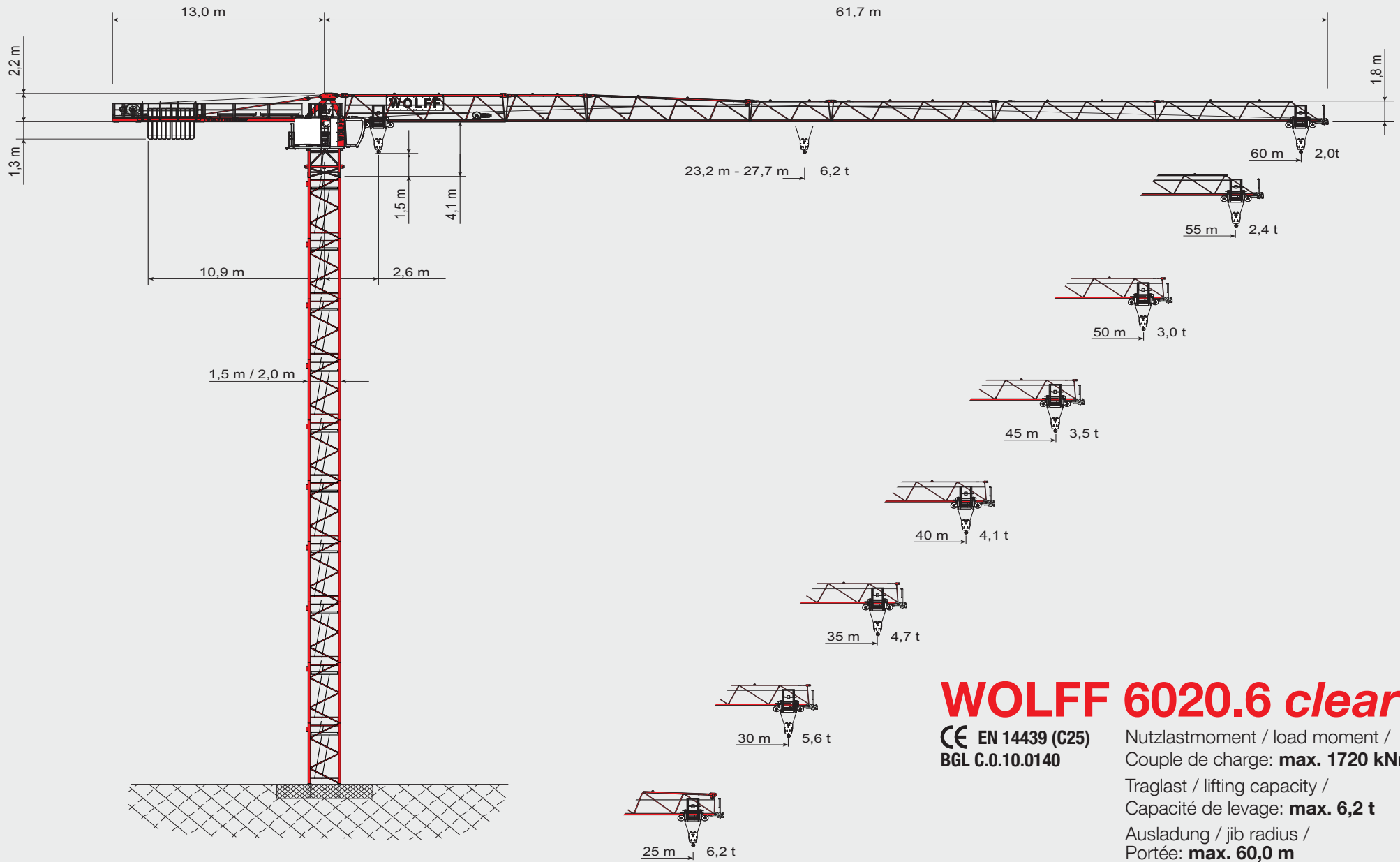


WOLFFKRAN



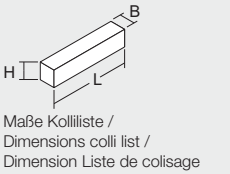
WOLFF 6020.6 clear

CE EN 14439 (C25)
BGL C.0.10.0140

Nutzlastmoment / load moment /
Couple de charge: **max. 1720 kNm**
Traglast / lifting capacity /
Capacité de levage: **max. 6,2 t**
Ausladung / jib radius /
Portée: **max. 60,0 m**

WOLFF 6020.6 clear Kolli Liste · Colli List · Liste de colisage

Pos. Pos. Pos.	Stck. Pce. Pcs.	Beschreibung / Description / Description	Kolli / Colli / Colis	L [m] Length Longueur	B [m] Width Largeur	H [m] Height Hauteur	Gewicht [kg] Weight Poids	Volumen [m³] Volume Volume	
1	1	Turmspitze komplett / Tower top complete / Pointe de tour complète mit Abspannteilen und Geländer / with stay parts and standard handrail / avec éléments de haubannage et garde-corps		UV 20	6,30	2,30	2,42	7290	35,07
				TFS 20	6,30	2,30	2,42	6770	35,07
				UV 15	6,30	2,30	2,42	7220	35,07
1	1	Turmspitzenoberteil / Tower top upper part / Porte-flèche Pos. 1 zerlegt / Item 1 disassembled / Pos. 1 groupe mit Abspannteilen / with stay parts / avec éléments de haubannage		UV 15	2,19	0,66	1,84	960	2,66
				UV 20	5,80	2,30	2,42	6330	32,28
1	1	Turmspitzenunterteil / Tower top lower part / Pivot tournant Pos. 1 zerlegt / Item 1 disassembled / Pos. 1 groupe mit Geländer / with standard handrail / avec garde-corps		TFS 20	5,80	2,30	2,42	5810	32,28
				UV 15	5,80	2,30	2,42	6260	32,28
				UV 20	5,80	2,30	2,42	6260	32,28
2	1	Führerhausstation / Operator cabin station / Poste de cabine du grutier mit Führerhausaufhängung und Schaltschrank / with cabin attachment and control cabinet / avec fixation cabine et armoire de distribution		5,25	2,00	2,55	2645	28,16	
3	1	Gegenausleger / Counterjib / Contre-flèche mit Abspannteilen, Geländer und 1,7 t Gegengewicht / with stay parts, standard handrail and 1.7 t counterweight block / avec éléments de haubannage, garde-corps et 1,7 t blocs de contrepoids (ohne montiertes Podest / without mounted platform / sans plate-forme montée)		12,00	2,50 (2,30)	1,54	7250	46,50	
4	1	Hw 628.1 FU Hubwindenplattform / Hoisting gear platform / Plateforme de levage mit Hubseil / with hoist rope / avec le câble de levage (170 m = 119 kg) ohne 2. Bremse / without 2nd brake / sans 2ème frein		2,17	1,86	1,00	1800	4,04	
5	1	Auslegerteil 1 / Jib part 1 / Élément de flèche 1		10,29	1,20	2,34	2770	28,89	
6	1	Auslegerteil 2 / Jib part 2 / Élément de flèche 2		5,27	1,19	2,14	790	13,42	
7	1	Auslegerteil 3 / Jib part 3 / Élément de flèche 3		10,27	1,19	2,09	1285	25,54	
8	1	Auslegerteil 4 / Jib part 4 / Élément de flèche 4		5,26	1,18	1,65	615	10,24	
9	1	Auslegerteil 5 / Jib part 5 / Élément de flèche 5		2,74	1,18	1,65	345	5,33	
10	1	Auslegerteil 6 / Jib part 6 / Élément de flèche 6		10,24	1,18	1,65	990	20,25	
11	1	Auslegerteil 7 / Jib part 7 / Élément de flèche 7		10,25	1,18	1,64	720	20,27	
12	1	Auslegerteil 8 / Jib part 8 / Élément de flèche 8		10,24	1,18	1,65	585	19,94	
13	1	Seilwirbeltraverse / Rope swivel traverse / Traverse de pointe fixe mit Geländer / with standard handrail / avec garde-corps		0,98	1,19	1,46	140	1,70	
14	1	Laufkatze LK 6 mit Wartungskorb / Trolley LK 6 with Service cage / Chariot de distribution LK 6 avec Nacelle de transport de personne		1,87	1,90	0,90	360	6,14	
15	1	Unterflasche U 6 / Hook block U 6 / Crochet U 6		0,40	0,34	0,87	225	0,12	
16	10	Gegengewichtssteine / Counterweight blocks / Blocs de contrepoids		1,42	0,28	2,30	2050	1,16	



WOLFFKRAN GmbH
Austraße 72
74076 Heilbronn
Germany
Tel. +49 7131 9815-0
Fax +49 7131 9815-355
info@wolffkran.de

Technische und inhaltliche Änderungen sind vorbehalten. / All rights reserved regarding technical and content changes. / Sous réserve de modifications techniques et de fond.

WOLFF 6020.6 clear

Hauptkomponenten

Grundauleger 25 m mit Katzfahrwerk. Verlängerung bis 60 m in 2,5 m Schritten. Drehrahmen mit einem Drehwerk, Drehverbindung mit Zentralschmierung und Schleifringssystem, Führerhausstation mit Schalt-schrank. Gegenausleger mit Hubwindenplattform und Gegengewichten.

Antriebstechnik

Alle Antriebe mit frequenzgeregelten Kurzschlussläufermotoren und Motorvollschutz (Thermofühler). Hubwinde Hw 628.1 FU. Ein Drehwerk mit elektrisch betätigter Windfreistellung. Automatische Windanfahr-schaltung. Katzfahrwerk.

Elektrische Ausrüstung

Mehrspannungsausführung für Netze 380 V – 460 V (50 / 60 Hz). Elektronische Sicherheitskransteuerung mit Bustechnik. Inkrementale Absolutweggeber für alle Arbeitsbewegungen. Elektronische Lastmessung im Auslegerfußstück. Grafik-Terminal für Bediener-information mit mehrsprachigen Diagnosemeldungen.

Sicherheitseinrichtungen

Elektronische Überlastsicherung mit WOLFFBoost. Erhöhung der Lastmomentgrenze durch automatische Reduzierung der Hub-geschwindigkeit. Menügeführte Einstellungen der Überlastsicherung und aller Endschalter vom Führerhaus aus. Dreh- und Ausladungsbegrenzung. Antikollisionsschnittstelle. Datenfernübertragungssystem WOLFFLink. Traversierseilbruchsicherung.

Turmelemente und Klettereinrichtung

Turmkombinationen mit WOLFF Turmelementen. WOLFF Schlagbolzen-Verbindung. Abnehmbare hydraulische WOLFF Außenkletterwerke KWH 15.2 (1,5 m Turm) sowie KWH 20.3.1 (2,0 m Turm) oder die Innen-kletterwerke KSH 15 und KSH 20 M.

Kreuzrahmenelemente KRE, Kreuzrahmen KR

Zur stationären Aufstellung mit Kreuzrahmen KR für Eckmaße von 3,2 m - 10,0 m. Kreuzrahmen KR sind umrüstbar auf fahrbare Kreuzrah-men KRF. Kreuzrahmenelemente KRE sind umrüstbar zu Unterwagen UW.

Unterwagen UW, fahrbare Kreuzrahmen KRF

WOLFF Unterwagen UW mit Spurweiten von 6,0 m - 8,0 m oder fahrbare Kreuzrahmen KRF mit 6,0 m - 10,0 m.

Anschlussleistung und Hakenwege (Drehteil)

45 kVA (Hw 628.1 FU), Hakenweg 190 m bei 2-Strangbetrieb.

Main Components

25 m basic jib with trolley gear. Extensions up to 60 m radius in 2.5 m steps. Slewing frame with one slewing gear, slew bearing with central lubrication unit and slipring system, operator cabin station with control cabinet. Counterjib with hoisting platform and counterweights.

Drive Technique

All drives frequency controlled squirrel cage motors, fully thermal protected. Hoisting winch Hw 628.1 FU. One slewing gear with electrically operated weathervaning device. Automatic wind-force compensation controls. Trolley gear.

Electrical Equipment

Multivoltage equipment for supplies from 380 V to 460 V at 50 / 60 cycles. Electronic safety crane controls with bus technology. Incremental absolute encoders for all operating movements. Electronic load measuring device at basic jib section. Multilingual graphic display showing informa-tion to operator, both operational and diagnostics.

Safety Devices

Electronic overload protection with WOLFFBoost. Increased load moment limitation due to automatic hoist speed reduction. Menu guided setting of overload protection system and of all limiters from operator's cabin. Working space limiter. Anti-collision interface. WOLFFLink data transfer System. Trolley rope breakage safety device.

Tower Elements, Climbing Device

Tower configuration of WOLFF system tower elements. WOLFF slug bolt connection. Detachable hydraulic WOLFF external climber KWH 15.2 (1.5 m tower), KWH 20.3.1 (2.0 m tower) or the internal climber KSH 15 and KSH 20 M.

Cross Frame Element KRE, Cross Frame KR

For stationary installation with cross frames KR for corner distances from 3.2 m - 10.0 m. Cross frames KR can be modified to KRF. KRE elements can be modified to UW.

Undercarriage UW, Travelling Cross Frame KRF

WOLFF undercarriage UW can be used with gauge from 6.0 m up to 8.0 m or travelling crossframe KRF with 6.0 m - 10.0 m.

Power Requirements and hook paths (Slewing part)

45 kVA (Hw 628.1 FU), hook path 190 m in 2-fall operation.

Éléments principaux

Flèche de base 25 m avec treuil de chariot. Prolongements jusqu'à 60 m de portée, en tronçon de 2,5 m. Partie tournante avec mécanisme d'orientation, assemblage d'orientation avec lubrification centralisée et système de bagues de glissement, poste de cabine du grutier avec armoire de distribution. Contre-flèche avec plate-forme avec mécanisme de levage et contrepoids.

Technique d'entraînement

Tous les entraînements sont équipés de moteurs à rotor en court-circuit réglés par des convertisseurs de fréquences et protections thermiques. Mécanisme de levage Hw 628.1 FU. Entraînement de rotation avec mise en girouette électrique. Compensation automatique en cas de vent. Treuil chariot.

Équipement électrique

Équipement multi voltages pour des tensions de 380 V à 460 V (50/60 Hz). Réglage électronique de sécurité avec technique Bus. Codeurs angulaires incrémentaux pour tous les mouvements de travail. Mesurage électronique de la charge. Display graphique multi langages avec des informations d'opération et diagnostique.

Dispositif de sécurité

Contrôle de surcharge électronique WOLFFBoost. Augmentation du seuil de couple résistant par diminution automatique de la vitesse de levage. Réglages du contrôle de surcharge et de l'ensemble des interrupteurs de fin de course via l'écran de- puis la cabine de grutier. Limitation de rotation et de portée. Interface anticollision. Module de télétransmission des données WOLFFLink. Sécurité rupture du câble de chariot.

Éléments de tour, cage pour télescopage

Combinaison de mât avec des éléments de tour système WOLFF. Assemblage des éléments par axes. Cage pour télescopage hydraulique amovible WOLFF méca-nisme grimpant externe KWH 15.1 (tour 1,5 m), KWH 20.3.1 (tour 2,0 m) ou le mécanisme grimpant interne KSH 15 et KSH 20 M.

Élément croix de base KRE, croix de base KR

Pour montage stationnaire avec distance des appuis 3,2 m - 10,0 m. Les croix de base KR sont modifiables en KRF. Les éléments KRE sont modifiables en UW.

Châssis translation UW, croix de base roulante KRF

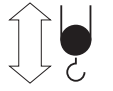



Châssis translation système WOLFF UW avec écartement de 6,0 à 8,0 m ou la croix de base roulante KRF avec 6,0 m à 10,0 m.

Puissance absorbée et course du crochet (seulement partie tournante)

45 kVA (Hw 628.1 FU) avec un course maximale du crochet de 190 m, mouflage à deux brins.

Antriebe · WOLFF 6020.6 clear · (Hw 628.1 FU)

Mechanisms Mécanismes

				
Motor [kW] motor Moteur	28	7,5	7,5	2 x 5,5
Geschwindigkeit speed Vitesse	0 - 1,1 t 0 ... 108 m/min stufenlos / stepless / en continue 0 - 6,2 t 0 ... 23 m/min	0 - 3,0 t 0 ... 100 m/min stufenlos / stepless / en continue 0 - 6,2 t 0 ... 78 m/min	0,80 min ⁻¹	25,0 m/min
Hakenweg [m] hook path course du crochet	190			

Traglasten [t] · WOLFF 6020.6 clear

Load Data Charges

Ausladung / jib radius / Portée [m]		20,0	22,5	25,0	27,5	30,0	32,5	35,0	37,5	40,0	42,5	45,0	47,5	50,0	52,5	55,0	57,5	60,0	Tragfähigkeit / load capacity / Capacité de charge [t]
Auslegerlänge / jib length / Longueur de flèche [m]	60,0	2,6 - 23,2	6,2	6,2	5,7	5,1	4,7	4,2	3,9	3,6	3,3	3,1	2,9	2,7	2,5	2,4	2,2	2,1	
	57,5	2,6 - 23,9	6,2	6,2	5,9	5,3	4,8	4,4	4,0	3,7	3,4	3,2	3,0	2,8	2,6	2,5	2,3	2,2	
	55,0	2,6 - 24,5	6,2	6,2	6,1	5,5	4,9	4,5	4,1	3,8	3,5	3,3	3,1	2,9	2,7	2,6	2,4		
	52,5	2,6 - 24,9	6,2	6,2	6,2	5,6	5,0	4,6	4,2	3,9	3,6	3,4	3,1	2,9	2,8	2,6	2,6		
	50,0	2,6 - 26,6	6,2	6,2	6,2	6,0	5,4	5,0	4,6	4,2	3,9	3,6	3,4	3,2	3,0				
	47,5	2,6 - 26,7	6,2	6,2	6,2	6,0	5,4	5,0	4,6	4,2	3,9	3,7	3,4	3,2					
	45,0	2,6 - 27,2	6,2	6,2	6,2	6,1	5,6	5,1	4,7	4,3	4,0	3,7	3,5						
	42,5	2,6 - 27,6	6,2	6,2	6,2	6,2	5,7	5,2	4,8	4,4	4,1	3,8							
	40,0	2,6 - 27,7	6,2	6,2	6,2	6,2	5,7	5,2	4,8	4,4	4,1								
	37,5	2,6 - 27,6	6,2	6,2	6,2	6,2	5,7	5,2	4,8	4,4									
	35,0	2,6 - 27,3	6,2	6,2	6,2	6,2	5,6	5,1	4,7										
	32,5	2,6 - 27,3	6,2	6,2	6,2	6,1	5,6	5,1											
	30,0	2,6 - 27,4	6,2	6,2	6,2	6,2	5,6												
	27,5	2,6 - 27,5	6,2	6,2	6,2	6,2													
	25,0	2,6 - 25,0	6,2	6,2	6,2														